

令和元年

# 水産統計

(令和2年度刊行)



氷見市

## 目 次

1	概 況	.....	1
2	漁 獲		
	魚種別漁獲量	.....	2
	魚種別漁獲金額	.....	3
	漁獲量・漁獲金額の推移/主な魚種別漁獲量の推移	.....	4
	月別漁獲量の推移/月別漁獲金額の推移	.....	5
3	漁業経営体・就業者		
	階層別経営体数/漁業経営体数の推移	.....	6
	漁業就業者数/年齢別就業者数の推移	.....	7
4	水産加工		
	水産加工経営体数/水産加工品出荷先別割合	.....	8
5	漁 船		
	登録漁船数	.....	8
6	放流事業		
	放流数	.....	9
7	漁業権		
	定置漁業権	.....	9
	区画漁業権	.....	10
	共同漁業権	.....	11
	知事許可漁業	.....	13
	氷見沖漁場図	.....	14

## 1 概況

令和元年の漁獲量は、10,879 トンで前年漁獲量6,244 トンの36.5%減。増加量のトップは、カタクチイワシ（前年比789トン増）で、次いで、サワラ（前年比320トン増）、ヒラマサ・カンパチ（前年比115トン増）、ウルメイワシ（前年比88トン増）、カマス（前年比58トン増）の順となっている。一方、減少したものは、マイワシ（前年比6,324トン減）、スルメイカ（前年比798トン減）、ソウダガツオ（前年比312トン減）、カワハギ（前年比232トン減）、サバ（前年比162トン減）となっている。

漁獲金額は、34億2千7百万円で、前年漁獲金額35億1千4百万円の2.5%減。増加額のトップは、サワラ（前年比1億1千5百万円増）で、メジマグロ（前年比6千1百万円増）、カマス（前年比5千9百万円増）、ヒラマサ・カンパチ（前年比5千3百万円増）、フクラギ（前年比3千8百万円増）が続く。減少したものは、スルメイカ（前年比2億8千4百万円減）、マイワシ（前年比1億5千6百万円減）、カワハギ（前年比3千3百万円減）、ソウダガツオ（前年比2千7百万円減）、シイラ（前年比1千5百万円減）となっている。

漁獲高・漁獲量ともに前年を下回った。

### (1) 大型定置網漁業

漁獲量は5,590トンで、前年11,362トンの50.8%減となった。大中羽、カタクチイワシ、コズクラ、サゴシ、カマスが上位を占める。漁獲金額は14億4千万円で、前年16億9千8百万円の15.1%減となった。スルメイカ、寒ブリ、ブリ、アオリイカ、メジマグロが上位を占める。

### (2) 小型定置網漁業

漁獲量は851トンで、前年1,187トンの28.3%減となった。大中羽、カタクチイワシ、ツカイ、オコゼ、フクラギが上位を占める。漁獲金額は2億9百万円で、前年1億6千6百万円の25.9%の増となった。アオリイカ、ヒラメ、スルメイカ、フクラギ、シマダイの順となっている。

### (3) 刺網漁業

漁獲量は93トンで、前年111トンの16.2%減となった。スルメイカ、カレイ、アンコウ、ヤナギバチメ、ギョシンが上位を占める。漁獲金額は7千7百万円で、前年8千4百万円の8.3%減となった。ギョシン、ズワイガニ、スルメイカ、チャバチメ、黒ムツが上位を占める。

### (4) 八艘張漁業

漁獲量は45トンで、前年321トンの85.9%減となった。ソウダガツオ、カマス、スルメイカ、サゴシ、ウルメイワシが上位を占める。漁獲金額は1千百万円で、前年4千万円の72.5%減となった。スルメイカ、カマス、ギンダイ、キス、ソウダガツオが上位を占める。

### (5) 一本釣り漁業

漁獲量は2トンで、前年2トンと増減なしとなった。甘鯛、キジハタ、ヤナギバチメ、チャバチメ、サゴシが上位を占める。漁獲金額は3百万円で、前年2百万円の50%増となった。甘鯛、アラ、ヤナギバチメ、チャバチメ、キジハタが上位を占める。

## 2 漁 獲

### ◆魚種別漁獲量

単位：トン

区 分	H25	H26	H27	H28	H29	H30	R1	順位
総 数	16,895	13,477	19,841	16,766	8,800	17,123	10,879	
クロマグロ	13	9	22	10	19	7	9	
メジマグロ	68	92	11	47	58	28	82	
マカジキ	0	0	0	0	0	0	0	
その他のカジキ類	43	20	11	11	11	5	9	
カツオ	19	7	2	13	8	11	7	
ソウダガツオ	882	188	1,024	444	385	604	292	10
サケ・マス	12	41	41	13	13	4	7	
コノシロ	27	40	17	15	32	5	4	
マイワシ	4,627	350	5,147	6,227	59	8,331	2,007	1
ウルメイワシ	45	141	166	159	98	30	118	
カタクチイワシ	737	2,047	1,024	335	266	294	1,083	2
アジ	1,428	1,391	1,257	1,023	1,102	669	571	7
サバ	430	1,229	2,399	577	631	731	569	8
サンマ	46	6	0	0	0	0	0	
フクラギ	1,450	2,066	1,539	1,216	974	748	792	5
ブリ	1,351	338	390	487	677	658	685	6
ヒラマサ・カンパチ	149	50	37	37	20	74	189	
ヒラメ	50	54	57	47	36	32	47	
カレイ類	49	55	50	44	44	32	32	
マダラ	17	40	40	40	27	23	37	
スケトウダラ	0	0	0	0	0	0	0	
ホッケ	1	0	0	1	0	29	9	
ニギス	13	14	15	4	7	4	3	
アナゴ・ハモ	1	2	1	1	1	1	1	
タチウオ	11	6	6	5	4	5	5	
マダイ	123	98	101	104	145	67	87	
クロダイ	24	31	21	21	28	27	19	
サワラ	454	663	1,483	1,213	673	481	801	4
シイラ	513	212	730	871	390	536	411	9
トビウオ	177	113	177	188	143	141	78	
ボラ	0	0	0	0	0	0	0	
スズキ	57	68	47	74	64	56	68	
アマダイ	2	3	3	2	2	1	1	
フグ類	221	232	132	122	170	93	93	
カワハギ	350	364	207	403	280	435	203	
カマス	393	514	1,027	465	546	219	277	
メバル	21	21	29	27	19	35	18	
サヨリ	15	13	16	14	7	11	9	
その他の魚類	595	761	693	1,075	823	601	954	
クルマエビ類	18	18	11	13	8	6	4	
ズワイガニ	4	5	3	4	4	3	2	
ガザミ	37	28	8	17	19	22	16	
サザエ	41	65	16	10	8	7	6	
カキ	9	9	13	8	7	6	5	
その他の貝類	10	9	7	8	8	6	6	
コウイカ	13	18	4	13	12	4	10	
スルメイカ	1,999	1,771	1,640	1,074	757	1,814	1,016	3
ヤリイカ	44	25	36	25	9	9	25	
ホタルイカ	3	14	3	3	8	2	0	
アオリイカ	140	168	109	173	131	131	146	
その他のイカ類	83	15	16	45	29	47	29	
タコ	14	15	12	10	7	7	8	
ナマコ	2	2	1	1	1	1	1	
ワカメ	8	4	7	3	2	4	1	
テングサ	53	28	26	13	19	23	17	
ナガラモ	2	3	7	10	9	3	9	
その他の海藻類	1	1	0	1	0	0	1	

※「ナガラモ」は平成24年分より

※0は1トン未満

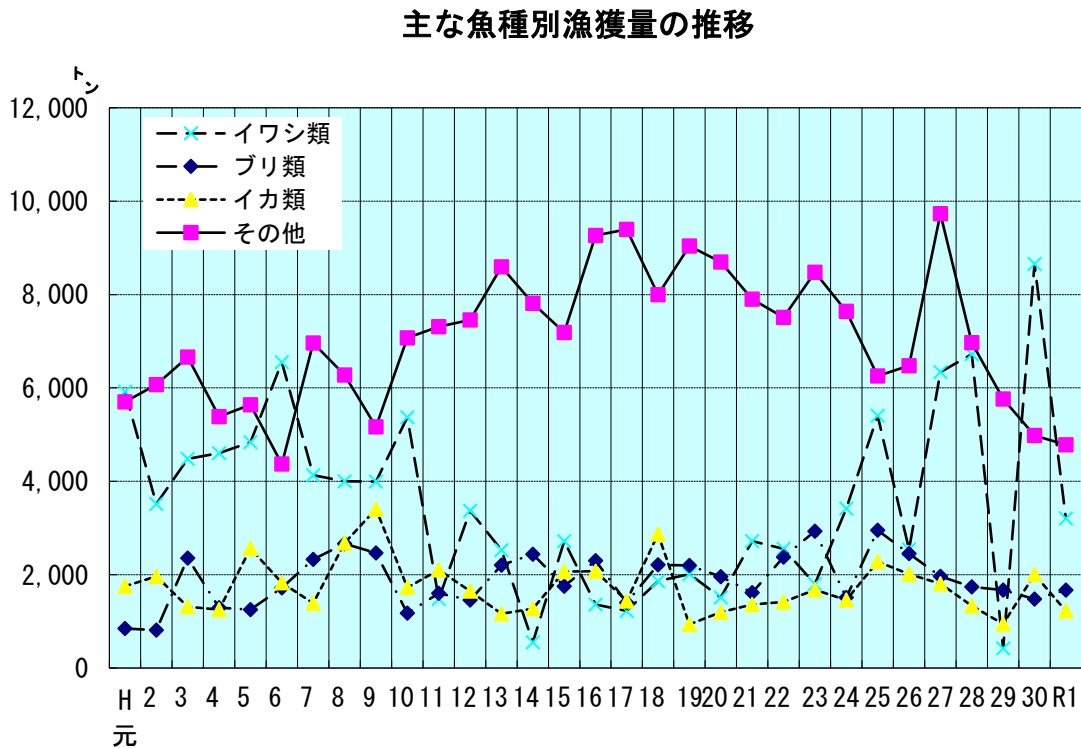
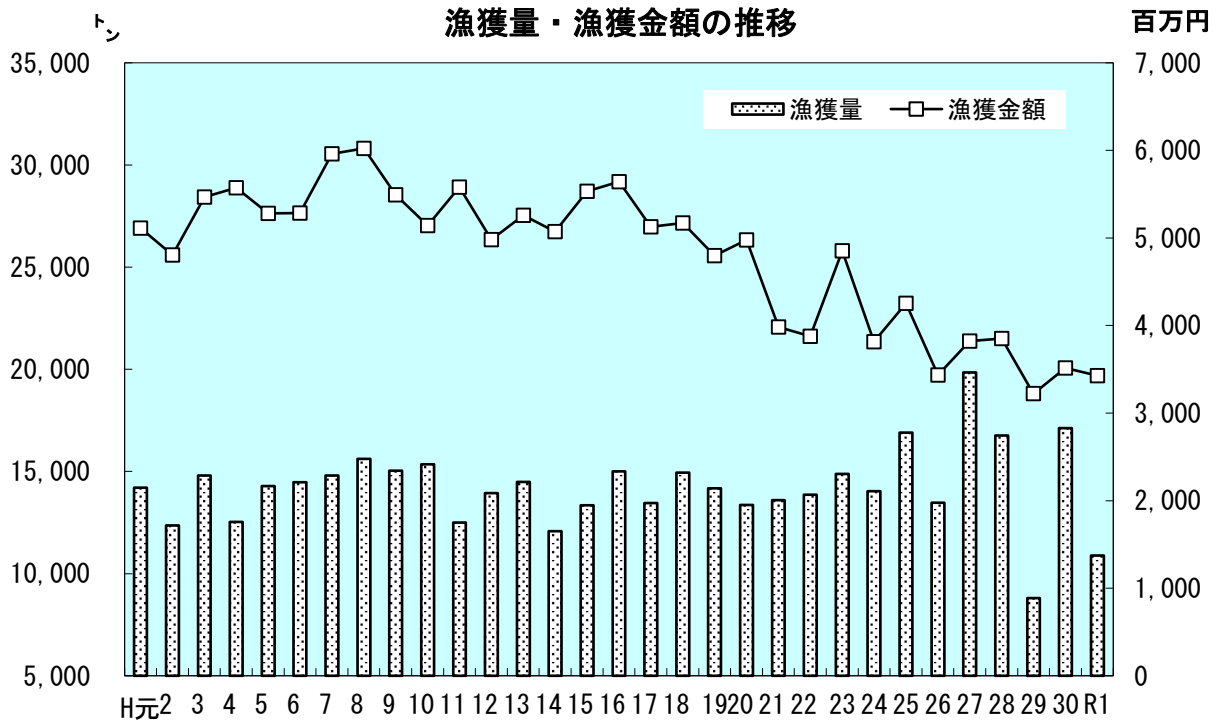
## ◆魚種別漁獲金額

単位：百万円

区分	H25	H26	H27	H28	H29	H30	R1	順位
総数	4,253	3,435	3,821	3,853	3,222	3,514	3,427	
クロマグロ	44	30	58	41	51	39	25	
メジマグロ	68	102	18	54	71	49	110	8
マカジキ	0	0	0	0	0	0	0	
その他のカジキ類	28	18	16	13	9	7	11	
カツオ	16	6	2	9	12	9	14	
ソウダカツオ	79	18	83	32	36	50	23	
サケ・マス	8	16	14	11	12	6	8	
コノシロ	1	1	1	0	1	0	0	
マイワシ	188	62	396	234	5	221	65	
ウルメイワシ	5	11	10	14	13	3	7	
カタクチイワシ	20	61	18	9	13	12	39	
アジ	281	288	204	170	228	192	203	5
サバ	81	193	210	161	118	101	111	7
サンマ	1	1	0	0	0	0	0	
フクラギ	214	416	392	285	259	189	227	4
ブリ	1,483	434	420	584	529	578	612	1
ヒラマサ・カンパチ	93	52	41	38	20	55	108	9
ヒラメ	40	43	51	45	44	35	41	
カレイ類	11	13	13	12	12	10	9	
マダラ	13	18	19	21	20	19	16	
スケトウダラ	0	0	0	0	0	0	0	
ホッケ	0	0	0	0	0	4	1	
ニギス	3	4	5	1	2	1	1	
アナゴ・ハモ	1	1	1	0	1	1	1	
タチウオ	4	3	3	2	2	3	2	
マダイ	80	73	63	64	80	49	59	
クロダイ	23	26	24	23	24	22	19	
サワラ	200	272	496	521	358	226	341	3
シイラ	37	13	74	84	58	48	33	
トビウオ	17	22	24	22	22	28	16	
ボラ	0	0	0	0	0	0	0	
スズキ	44	61	53	54	48	47	52	
アマダイ	1	2	2	1	1	1	2	
フグ類	51	61	46	41	56	28	28	
カワハギ	92	102	79	146	112	116	83	
カマス	83	103	97	106	61	40	99	10
メバル	25	18	27	29	20	34	22	
サヨリ	8	8	9	9	7	12	8	
その他の魚類	211	265	289	361	253	206	235	
クルマエビ類	12	13	11	9	8	6	5	
ズワイガニ	8	9	13	14	12	9	10	
ガザミ	16	12	6	12	15	14	13	
サザエ	7	9	7	7	6	4	4	
カキ	14	15	17	15	12	12	9	
その他の貝類	8	8	7	8	9	7	7	
コウイカ	4	6	2	5	5	2	4	
スルメイカ	448	388	365	361	420	831	547	2
ヤリイカ	26	17	28	21	9	9	18	
ホタルイカ	2	6	2	3	6	1	0	
アオリイカ	89	99	65	141	107	125	128	6
その他のイカ類	38	10	16	35	28	27	23	
タコ	13	14	13	13	13	13	12	
ナマコ	2	1	1	2	2	2	2	
ワカメ	4	2	2	3	2	3	3	
テングサ	6	4	3	2	4	4	4	
ナガラモ	1	4	5	5	6	4	6	
その他の海藻類	1	1	0	0	0	0	1	

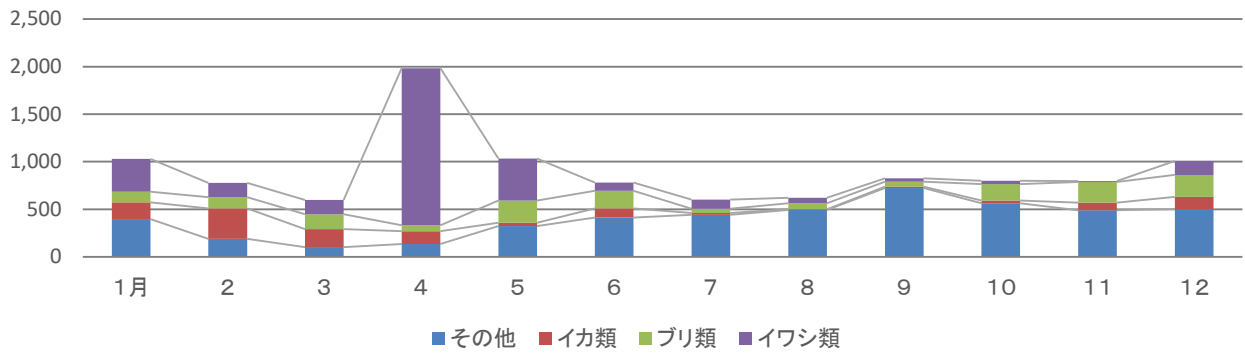
※「ナガラモ」は平成24年分より

※0は百万円未満

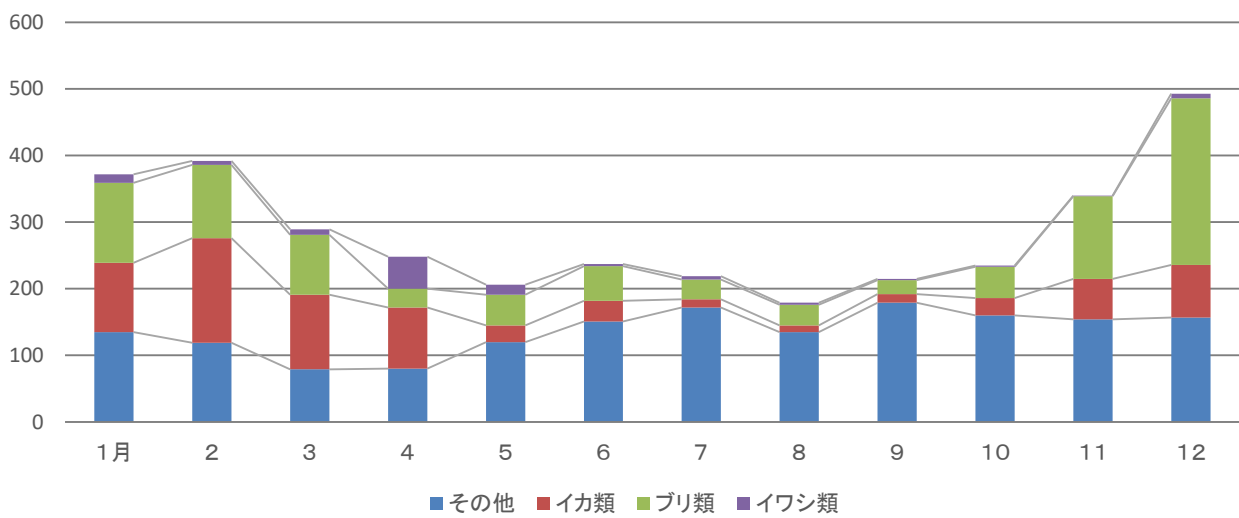


※イワシ類    マイワシ、ウルメイワシ、カタクチイワシ  
 ブリ類        フクラギ、ブリ、ヒラマサ  
 イカ類        コウイカ、スルメイカ、ヤリイカ、ホタルイカ、アオリイカ、その他イカ類

月別漁獲量の推移(トン)  
令和元年



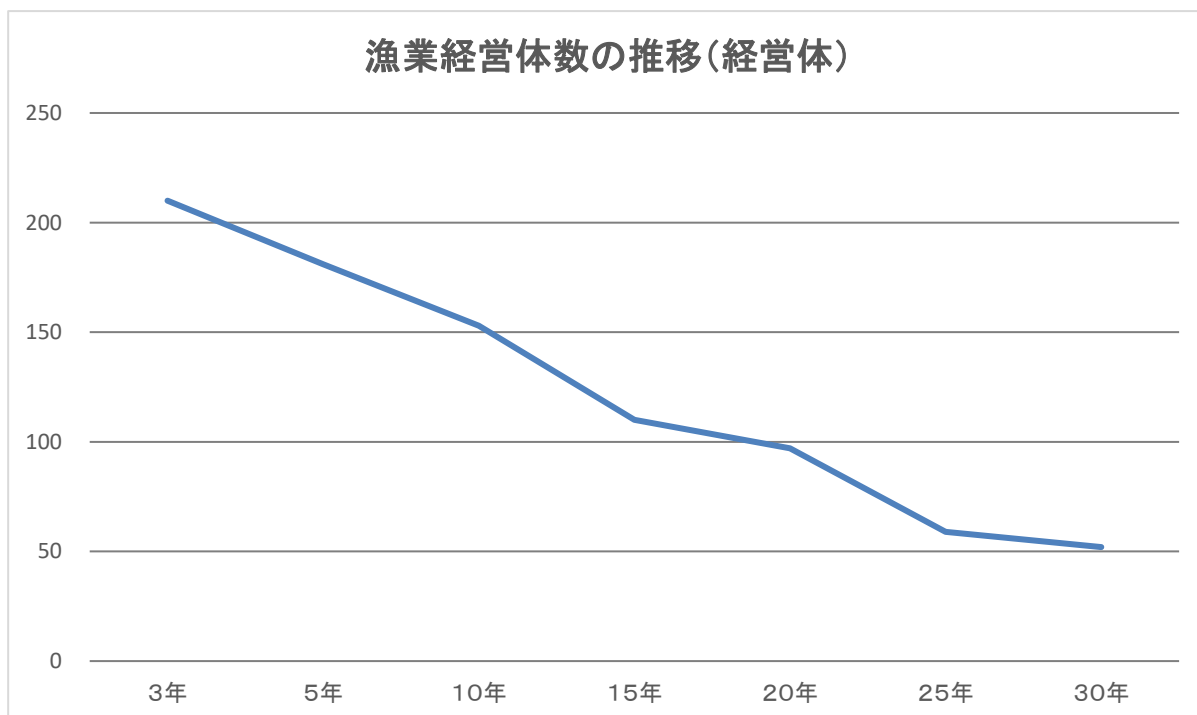
月別漁獲金額の推移(百万円)  
令和元年



### 3 漁業経営体・就業者

#### ◆階層別経営体数

階層 年次	総力	漁船非使用	漁船漁業								海面養殖	大型定置網	小型定置網	地びき網
			無動力船	船外機付漁船	動力漁船使用									
					1 t 未満	1 t ~ 3 t 未満	3 t ~ 5 t 未満	5 t ~ 10 t 未満	10 t ~ 20 t 未満	20 t 以上				
3年	210	0	0		90	23	18	18	22	3	3	6	24	3
5年	181	0	2		80	12	16	8	17	3	9	6	25	3
10年	153	0	2		60	15	15	9	12	3	4	7	24	2
15年	110	0	1		37	10	14	9	6	2	1	6	22	2
20年	97	1	1	33	7	9	13	3	1	2	1	7	19	
25年	59	1	0	12	1	8	8	4	0	1	1	8	15	
30年	52	0	0	12	1	8	3	7	1	0	1	6	13	



(資料：漁業センサス)

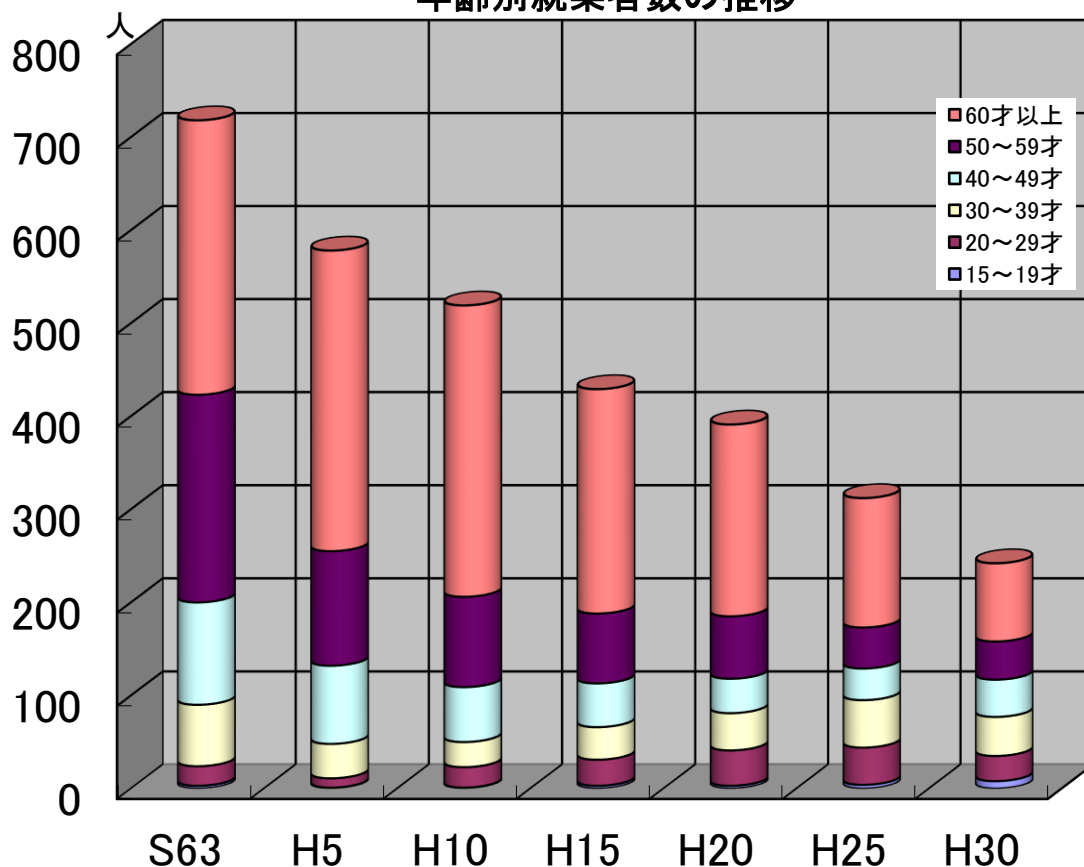
※ 階層別経営体数の漁船漁業について、平成20年実施以降の漁業センサスでは、動力漁船と船外機付き漁船を区別して計上されている。  
また、地引き網については、漁船漁業に区分されている。



◆漁業就業者数

	63年		H5年		10年		15年		20年		25年		30年	
	男	女	男	女	男	女	男	女	男	女	男	女	男	女
総数	718		578		519		429		391		312		243	
小計	702	16	558	20	502	17	412	17	379	12	299	13	229	14
15～19才	3	0	1	0	1	0	3	0	3	0	4	0	8	0
20～29才	21	0	10	0	22	0	28	0	38	0	40	0	27	0
30～39才	64	2	36	1	26	1	35	0	40	0	51	0	42	0
40～49才	107	3	82	2	57	2	45	2	36	1	32	2	38	1
50～59才	216	7	117	6	91	6	72	3	63	4	43	1	40	4
60才以上	291	4	312	11	305	8	229	12	199	7	129	10	74	9

年齢別就業者数の推移



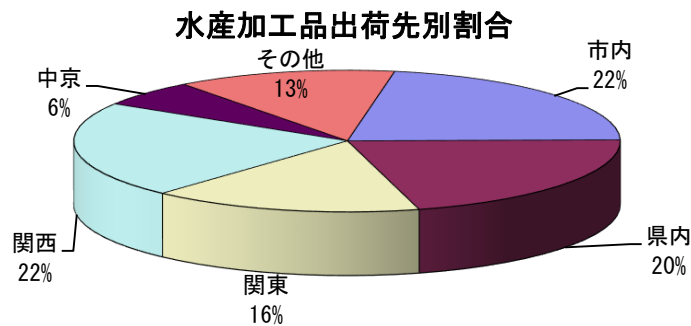
(資料：漁業センサス)

## 4 水産加工

### ◆水産加工経営体数

各年12月31日現在

年 度	実 経 営 体 数	延 経 営 体 数										
		小 計	素 干 し	塩 干 し	煮 干 し	干 場 加 工 品	塩 蔵	節 類	ね り 製 品	冷 凍	冷 凍 食 品	水 産 物 漬 物
21年	32	71	13	17	10	27	2	-	-	2	-	-
22年	32	71	13	17	10	27	2	-	-	2	-	-
23年	32	76	13	17	9	27	2	-	-	2	-	6
24年	32	70	10	17	8	24	2	-	-	2	-	7
25年	27	65	9	15	8	23	2	-	-	2	-	6
26年	27	65	9	15	8	23	2	-	-	2	-	6
27年	27	65	9	15	8	23	2	-	-	2	-	6
28年	27	65	9	15	8	23	2	-	-	2	-	6
29年	26	64	9	15	8	22	2	-	-	2	-	6
30年	25	63	9	15	8	21	2	-	-	2	-	6
令和元年	20	55	9	13	5	14	4	-	1	3	2	4



(資料：氷見水産加工業協同組合)

## 5 漁船

### ◆登録漁船数

各年12月31日現在 単位：隻

区 分	総 数	動 力 船					小 計	無 動 力 船
		3 t 未 満	3 t ~ 5 t	5 t ~ 10 t	10 t ~ 20 t	20 t 以 上		
20年	390	262	30	29	42	0	363	27
21年	377	257	28	23	42	0	350	27
22年	374	254	29	22	43	0	348	26
23年	355	241	26	19	42	0	328	27
24年	344	230	26	19	42	0	317	27
25年	302	195	26	17	42	0	280	22
26年	320	211	24	17	43	0	295	25
27年	304	201	22	16	41	0	280	24
28年	289	192	22	14	38	0	266	23
29年	279	188	19	14	37	0	258	21
30年	267	180	17	14	35	0	246	21
元年	249	162	17	14	35	0	228	21

(資料：県水産漁港課)

## 6 放流事業

### ◆放流数

種類	年度									
	22年	23年	24年	25年	26年	27年	28年	29年	30年	令和元年
クルマエビ(千尾)	93	223	100	100	100	100	100	100	100	100
サザエ(千個)	14.7	—	—	—	—	—	—	—	—	—
ヒラメ(千尾)	25	27	25	25	25	25	25	25	25	25
クロダイ(千尾)	60	60	65	65	65	65	65	65	65	65

## 7 漁業権

### ◆定置漁業権（免許）

平成30.9.1～令和5.8.31

漁業の名称	許可番号	漁場名	漁期	漁業権者
いわし定置	定第63号	鎌岩	1.1～12.31	代表者 園喜己雄
	定第64号	前網二番	12.15～7.31	角川漁業株式会社
	定第65号	前網本岸二番	〃	代表者 森本太郎
	定第68号	中浜六番	12.20～6.15	代表者 三國嘉彦 (氷見漁民合同組合)
	定第69号	中浜七番	〃	代表者 森本太郎 (氷見四共漁業組合)
かつお定置	定第66号	青塚二番	1.1～12.31	代表者 三國嘉彦 (氷見漁民合同組合)
	定第70号	茂淵一番	〃	代表者 森本太郎 (氷見四共漁業組合)
ぶり定置	定第67号	青塚三番	〃	代表者 森本太郎
ぶり・まぐろ定置	定第71号	茂淵二番	〃	代表者 森本太郎 (氷見四共漁業組合)
	定第72号	茂淵三番	〃	代表者 三國嘉彦 (氷見漁民合同組合)
	定第74号	前網岸	〃	代表者 大西武彦 (灘浦定置漁業組合)
	定第75号	前網	〃	〃
	定第77号	島岸	〃	〃
	定第78号	島	〃	〃
ぶり・さば定置	定第73号	樽水	〃	〃
	定第79号	脇沖	〃	女良漁業生産組合
あじ・さば定置	定第76号	馬場	〃	代表者 荻野洋一 (宇波浦漁業組合)

## ◆区画漁業権（免許）

平成30. 9. 1～令和5. 8. 31

漁業の種類	種類 免許番号	漁 期	漁業権者
わかめ養殖業	第1種 区第16号	10. 1～4. 30	氷見漁業協同組合
魚類小割式養殖業	第1種 区第17号	1. 1～12. 31	〃
わかめ養殖業	第1種 区第18号	10. 1～4. 30	〃
魚類小割式養殖業	第1種 区第19号	1. 1～12. 31	〃
わかめ養殖業	第1種 区第20号	10. 1～4. 30	〃
〃	第1種 区第21号	〃	〃

## ◆共同漁業権（免許）

平成26. 1. 1～令和5. 12. 31

漁業の名称	種 類	漁 期	漁業権者
かき	第1種	1. 1～12. 31	共第8号 新湊漁業協同組合 氷見漁業協同組合 (代)
ばい	〃	4. 1～8. 31	
あわび	〃	1. 1～12. 31	
なまこ	〃	11. 1～4. 30	
たこ	〃	1. 1～12. 31	
わかめ	〃	10. 1～6. 30	
てんぐさ	〃	11. 1～8. 31	
ふのり	〃	2. 1～8. 31	
はまぐり	〃	1. 1～12. 31	
さざえ	〃	1. 1～12. 31	
うに	〃	1. 1～12. 31	
いわのり	〃	10. 1～5. 31	
ほんだわら類	〃	1. 1～12. 31	
えごのり	〃	5. 1～8. 31	
もずく	〃	1. 1～8. 31	
あおさ	〃	1. 1～12. 31	
いわし小型定置	第2種	1. 1～12. 31	
はちめ小型定置	〃	1. 1～12. 31	
はちめ刺網	〃	1. 1～12. 31	
かに刺網	〃	3. 1～11. 30	
くるまえび刺網	〃	4. 1～10. 31	
かれい刺網	〃	10. 1～4. 30	
さより刺網	〃	4. 1～6. 30	
ひらめ刺網	〃	1. 1～12. 31	
かれい手繰網	第3種	1. 1～12. 31	
いわし地びき網	〃	1. 1～12. 31	

平成26. 1. 1～令和5. 12. 31

漁業の名称	種 類	漁 期	漁業権者
てんぐさ	第1種	4. 1～8. 31	共第9号 氷見漁業協同組合
えごのり	〃	5. 1～8. 31	
わかめ	〃	10. 1～6. 30	
もずく	〃	1. 1～8. 31	
いわのり	〃	10. 1～5. 31	
かき	〃	1. 1～12. 31	
さざえ	〃	1. 1～12. 31	
なまこ	〃	11. 1～4. 30	
たこ	〃	1. 1～12. 31	
ほんだわら類	〃	1. 1～12. 31	
あおさ	〃	1. 1～12. 31	
あわび	〃	1. 1～12. 31	
うに	〃	9. 1～5. 31	
いわし小型定置	第2種	1. 1～12. 31	
はちめ小型定置	〃	1. 1～12. 31	
さより刺網	〃	4. 1～6. 30	
はちめ刺網	〃	1. 1～12. 31	
かに刺網	〃	3. 1～11. 30	
くるまえび刺網	〃	4. 1～12. 31	
かれい刺網	〃	1. 1～12. 31	
ひらめ刺網	〃	1. 1～12. 31	
いわし地びき網	第3種	1. 1～12. 31	
かれい手繰網	〃	1. 1～12. 31	

平成25. 9. 1～令和5. 8. 31

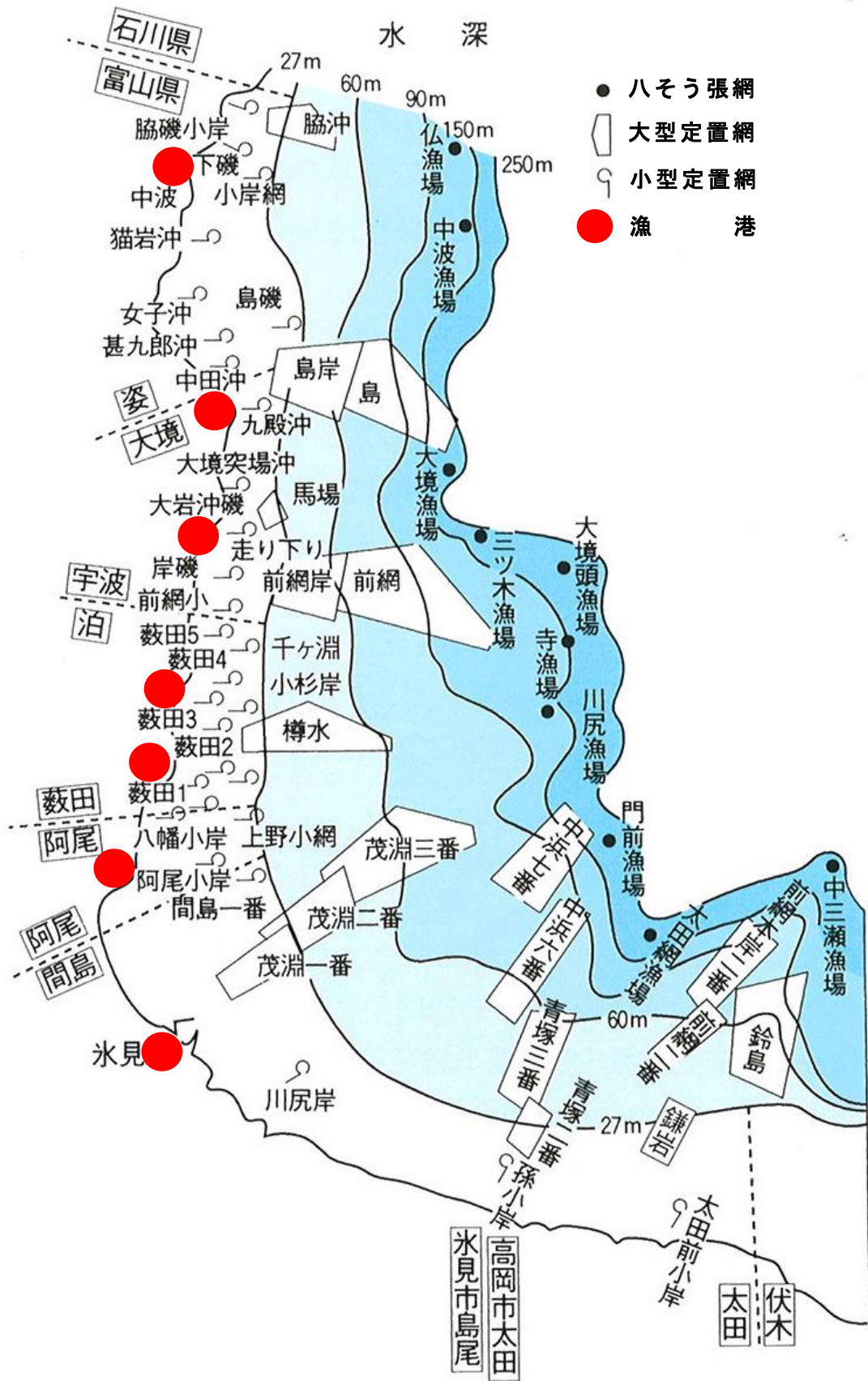
漁業の名称	種 類	漁 期	漁業権者
さざえ	第1種	1. 1～12. 31	共第37号 氷見漁業協同組合 (代) 石川県漁業協同組合
わかめ	〃	1. 1～12. 31	
えご	〃	7. 16～3. 31	
あかもく	〃	1. 1～12. 31	
たこ	〃	1. 1～12. 31	
雑魚小型定置	第2種	1. 1～12. 31	
雑魚刺網	〃	1. 1～12. 31	

## ◆知事許可漁業

R2年12月1日現在

漁業種類	件 数	漁 期	有効期限
八そう張網	氷見 1	1. 1～12. 31	R2. 12. 22～R7. 12. 21
底刺網	氷見 7 女良 5	1. 1～12. 31	R2. 9. 1～R5. 8. 31
さより機船船びき網	氷見 8	3. 21～6. 30	H31. 3. 21～R4. 3. 20
さより流網	氷見（太田） 2	3. 21～6. 30	H31. 3. 21～R4. 3. 20
このしろぼらまき網	氷見 3	11. 1～5. 31	H30. 11. 1～R3. 10. 31
あなごかごなわ	氷見 4	1. 1～12. 31	H30. 6. 1～R3. 5. 31
手操第1種	氷見 1	9. 1～翌年6. 30	H30. 9. 1～R3. 8. 31
がざみかごなわ	氷見（太田） 3	5. 1～6. 30 10. 1～11. 30	R1. 5. 10～R4. 5. 9

# 氷見沖漁場図





発行元 氷見市産業振興部水産振興課  
令和2年度水産統計  
TEL : 0766-74-8102  
URL : <https://www.city.himi.toyama.jp/>