

平成 30 年

水産統計

(令和元年度刊行)



氷見市

目 次

| | | | |
|---|-------------------------|-------|----|
| 1 | 概 況 | | 1 |
| 2 | 漁 獲 | | |
| | 魚種別漁獲量 | | 2 |
| | 魚種別漁獲金額 | | 3 |
| | 漁獲量・漁獲金額の推移/主な魚種別漁獲量の推移 | | 4 |
| | 月別漁獲量の推移/月別漁獲金額の推移 | | 5 |
| 3 | 漁業経営体・就業者 | | |
| | 階層別経営体数/漁業経営体数の推移 | | 6 |
| | 漁業就業者数/年齢別就業者数の推移 | | 7 |
| 4 | 水産加工 | | |
| | 水産加工経営体数/水産加工品出荷先別割合 | | 8 |
| 5 | 漁 船 | | |
| | 登録漁船数 | | 8 |
| 6 | 放流事業 | | |
| | 放流数 | | 9 |
| 7 | 漁業権 | | |
| | 定置漁業権 | | 9 |
| | 区画漁業権 | | 10 |
| | 共同漁業権 | | 11 |
| | 知事許可漁業 | | 13 |
| | 氷見沖漁場図 | | 14 |

1 概況

平成30年の漁獲量は、17,123トで前年漁獲量8,800トの94.6%増。増加量のトップは、マイワシ（前年比8.272ト増）で、次いで、スルメイカ（前年比1.057ト増）、ソウダガツオ（前年比219ト増）、カワハギ（前年比155ト増）、シイラ類（前年比146ト増）の順となっている。一方、減少したものは、アジ（前年比433ト減）、カマス（前年比327ト減）、フクラギ（前年比226ト減）、サワラ（前年比192ト減）、マダイ（前年比78ト減）となっている。

漁獲金額は、35億1千2百万円で、前年漁獲金額32億2千2百万円の9.1%増。増加額のトップは、スルメイカ（前年比4億1千1百万円増）で、マイワシ（前年比2億1千6百万円増）、ブリ（前年比4千9百万円増）、ヒラマサ・カンパチ（前年比3千5百万円増）、アオリイカ（前年比1千8百万円増）が続く。減少したものは、サワラ（前年比1億3千2百万円減）、フクラギ（前年比7千万円減）、アジ（前年比3千6百万円減）、マダイ（前年比3千1百万円減）、フグ類（前年比2千8百万円減）となっている。

漁獲高・漁獲量ともに前年を上回った。

(1) 大型定置網漁業

漁獲量は11,362トで、前年3,891トの192.0%増となった。大中羽、スルメイカ、サバ、サンペイ、ウマツラハギが上位を占める。漁獲金額は16億9千8百万円で、前年11億6千7百万円の45.5%増となった。スルメイカ、大中羽、アオリイカ、ウマツラハギ、寒ブリが上位を占める。

(2) 小型定置網漁業

漁獲量は1,187トで、前年517トの129.6%増となった。大中羽、ツカイ、フクラギ、片口鰯、アオリイカが上位を占める。漁獲金額は1億6千6百万円で、前年比86.0%（前年1億9千3百万円）となった。アオリイカ、大中羽、ヒラメ、ツカイ、シマダイの順となっている。

(3) 刺網漁業

漁獲量は111トで、前年比95.7%（前年116ト）となった。スルメイカ、ヤナギバチメ、カレイ、アンコウ、ギョシンが上位を占める。漁獲金額は8千4百万円で、前年比100.0%（前年8千4百万円）となった。ヤナギバチメ、ギョシン、ズワイガニ、スルメイカ、マダコが上位を占める。

(4) 八艘張漁業

漁獲量は321トで、前年149トの115.4%増となった。大中羽、スルメイカ、ソウダ鯉（大）、ソウダ鯉（小）、小サバが上位を占める。漁獲金額は4千万円で、前年2千万円の100.0%増となった。スルメイカ、大中羽、ソウダ鯉（大）サゴシ、ソウダ鯉（小）が上位を占める。

(5) 一本釣り漁業

漁獲量は2トで、前年比28.6%（前年7ト）となった。キジハタ、ヤナギバチメ、スズキ、甘鯛、サゴシが上位を占める。漁獲金額は2百万円で、前年比40.0%（前年5百万円）となった。スズキ、アラ、ヤナギバチメ、キジハタ、甘鯛が上位を占める。

2 漁 獲

◆魚種別漁獲量

単位：トン

| 区 分 | H24 | H25 | H26 | H27 | H28 | H29 | H30 | 順位 |
|-----------|--------|--------|--------|--------|--------|-------|--------|----|
| 総 数 | 14,030 | 16,895 | 13,477 | 19,841 | 16,766 | 8,800 | 17,123 | |
| クロマグロ | 19 | 13 | 9 | 22 | 10 | 19 | 7 | |
| メジマグロ | 108 | 68 | 92 | 11 | 47 | 58 | 28 | |
| マカジキ | 0 | 0 | 0 | 0 | 0 | 0 | 0 | |
| その他のカジキ類 | 32 | 43 | 20 | 11 | 11 | 11 | 5 | |
| カツオ | 16 | 19 | 7 | 2 | 13 | 8 | 11 | |
| ソウダガツオ | 1,457 | 882 | 188 | 1,024 | 444 | 385 | 604 | 7 |
| サケ・マス | 9 | 12 | 41 | 41 | 13 | 13 | 4 | |
| コノシロ | 44 | 27 | 40 | 17 | 15 | 32 | 5 | |
| マイワシ | 1,805 | 4,627 | 350 | 5,147 | 6,227 | 59 | 8,331 | 1 |
| ウルメイワシ | 135 | 45 | 141 | 166 | 159 | 98 | 30 | |
| カタクチイワシ | 1,480 | 737 | 2,047 | 1,024 | 335 | 266 | 294 | |
| アジ | 1,389 | 1,428 | 1,391 | 1,257 | 1,023 | 1,102 | 669 | 5 |
| サバ | 633 | 430 | 1,229 | 2,399 | 577 | 631 | 731 | 4 |
| サンマ | 13 | 46 | 6 | 0 | 0 | 0 | 0 | |
| フクラギ | 626 | 1,450 | 2,066 | 1,539 | 1,216 | 974 | 748 | 3 |
| ブリ | 551 | 1,351 | 338 | 390 | 487 | 677 | 658 | 6 |
| ヒラマサ・カンパチ | 332 | 149 | 50 | 37 | 37 | 20 | 74 | |
| ヒラメ | 50 | 50 | 54 | 57 | 47 | 36 | 32 | |
| カレイ類 | 60 | 49 | 55 | 50 | 44 | 44 | 32 | |
| マダラ | 19 | 17 | 40 | 40 | 40 | 27 | 23 | |
| スケトウダラ | 0 | 0 | 0 | 0 | 0 | 0 | 0 | |
| ホッケ | 0 | 1 | 0 | 0 | 1 | 0 | 29 | |
| ニギス | 33 | 13 | 14 | 15 | 4 | 7 | 4 | |
| アナゴ・ハモ | 13 | 1 | 2 | 1 | 1 | 1 | 1 | |
| タチウオ | 13 | 11 | 6 | 6 | 5 | 4 | 5 | |
| マダイ | 71 | 123 | 98 | 101 | 104 | 145 | 67 | |
| クロダイ | 30 | 24 | 31 | 21 | 21 | 28 | 27 | |
| サワラ | 471 | 454 | 663 | 1,483 | 1,213 | 673 | 481 | 9 |
| シイラ | 156 | 513 | 212 | 730 | 871 | 390 | 536 | 8 |
| トビウオ | 114 | 177 | 113 | 177 | 188 | 143 | 141 | |
| ボラ | 3 | 0 | 0 | 0 | 0 | 0 | 0 | |
| スズキ | 71 | 57 | 68 | 47 | 74 | 64 | 56 | |
| アマダイ | 3 | 2 | 3 | 3 | 2 | 2 | 1 | |
| フグ類 | 454 | 221 | 232 | 132 | 122 | 170 | 93 | |
| カワハギ | 254 | 350 | 364 | 207 | 403 | 280 | 435 | 10 |
| カマス | 431 | 393 | 514 | 1,027 | 465 | 546 | 219 | |
| メバル | 37 | 21 | 21 | 29 | 27 | 19 | 35 | |
| サヨリ | 14 | 15 | 13 | 16 | 14 | 7 | 11 | |
| その他の魚類 | 1,419 | 595 | 761 | 693 | 1,075 | 823 | 601 | |
| クルマエビ類 | 11 | 18 | 18 | 11 | 13 | 8 | 6 | |
| ズワイガニ | 5 | 4 | 5 | 3 | 4 | 4 | 3 | |
| ガザミ | 52 | 37 | 28 | 8 | 17 | 19 | 22 | |
| サザエ | 43 | 41 | 65 | 16 | 10 | 8 | 7 | |
| カキ | 14 | 9 | 9 | 13 | 8 | 7 | 6 | |
| その他の貝類 | 10 | 10 | 9 | 7 | 8 | 8 | 6 | |
| コウイカ | 71 | 13 | 18 | 4 | 13 | 12 | 4 | |
| スルメイカ | 1,054 | 1,999 | 1,771 | 1,640 | 1,074 | 757 | 1,814 | 2 |
| ヤリイカ | 47 | 44 | 25 | 36 | 25 | 9 | 9 | |
| ホタルイカ | 5 | 3 | 14 | 3 | 3 | 8 | 2 | |
| アオリイカ | 137 | 140 | 168 | 109 | 173 | 131 | 131 | |
| その他のイカ類 | 145 | 83 | 15 | 16 | 45 | 29 | 47 | |
| タコ | 16 | 14 | 15 | 12 | 10 | 7 | 7 | |
| ナマコ | 2 | 2 | 2 | 1 | 1 | 1 | 1 | |
| ワカメ | 7 | 8 | 4 | 7 | 3 | 2 | 4 | |
| テングサ | 29 | 53 | 28 | 26 | 13 | 19 | 23 | |
| ナガラモ | 16 | 2 | 3 | 7 | 10 | 9 | 3 | |
| その他の海藻類 | 1 | 1 | 1 | 0 | 1 | 0 | 0 | |

※「ナガラモ」は平成24年分より

※0は1トン未満

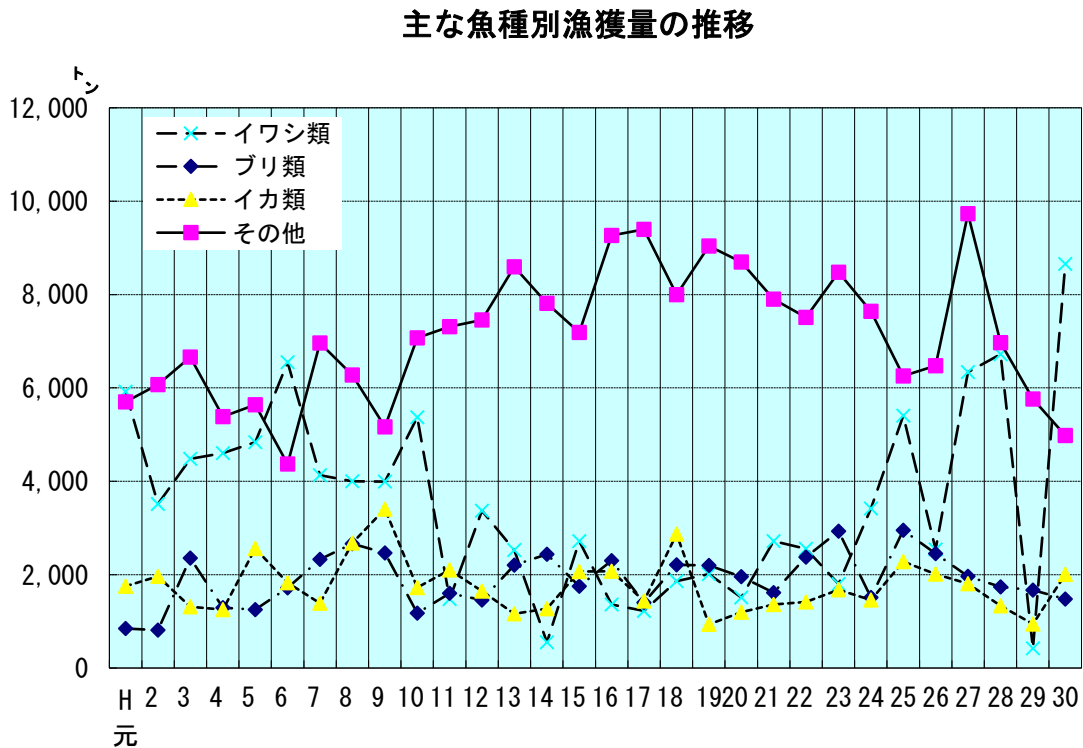
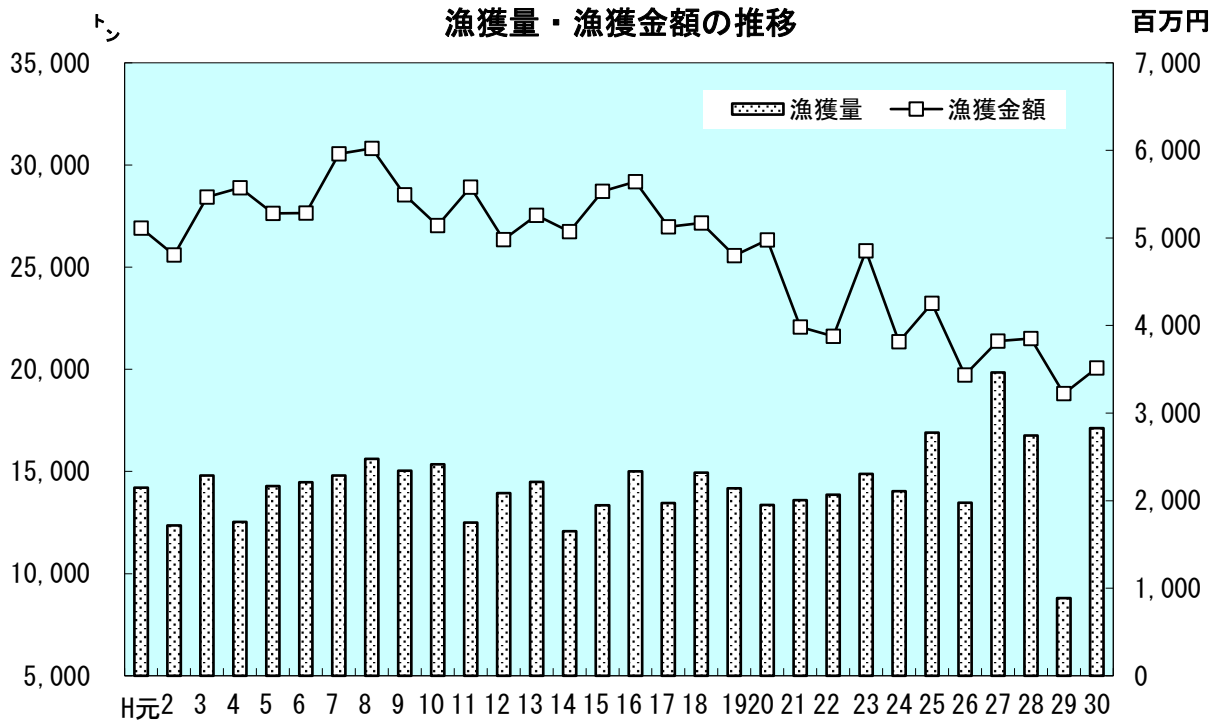
◆魚種別漁獲金額

単位：百万円

| 区分 | H24 | H25 | H26 | H27 | H28 | H29 | H30 | 順位 |
|-----------|-------|-------|-------|-------|-------|-------|-------|----|
| 総数 | 3,816 | 4,253 | 3,435 | 3,821 | 3,853 | 3,222 | 3,514 | |
| クロマグロ | 57 | 44 | 30 | 58 | 41 | 51 | 39 | |
| メジマグロ | 155 | 68 | 102 | 18 | 54 | 71 | 49 | |
| マカジキ | 0 | 0 | 0 | 0 | 0 | 0 | 0 | |
| その他のカジキ類 | 30 | 28 | 18 | 16 | 13 | 9 | 7 | |
| カツオ | 18 | 16 | 6 | 2 | 9 | 12 | 9 | |
| ソウダカツオ | 82 | 79 | 18 | 83 | 32 | 36 | 50 | |
| サケ・マス | 8 | 8 | 16 | 14 | 11 | 12 | 6 | |
| コノシロ | 3 | 1 | 1 | 1 | 0 | 1 | 0 | |
| マイワシ | 100 | 188 | 62 | 396 | 234 | 5 | 221 | 4 |
| ウルメイワシ | 15 | 5 | 11 | 10 | 14 | 13 | 3 | |
| カタクチイワシ | 42 | 20 | 61 | 18 | 9 | 13 | 12 | |
| アジ | 323 | 281 | 288 | 204 | 170 | 228 | 192 | 5 |
| サバ | 196 | 81 | 193 | 210 | 161 | 118 | 101 | 9 |
| サンマ | 0 | 1 | 1 | 0 | 0 | 0 | 0 | |
| フクラギ | 154 | 214 | 416 | 392 | 285 | 259 | 189 | 6 |
| ブリ | 859 | 1,483 | 434 | 420 | 584 | 529 | 578 | 2 |
| ヒラマサ・カンパチ | 103 | 93 | 52 | 41 | 38 | 20 | 55 | 10 |
| ヒラメ | 42 | 40 | 43 | 51 | 45 | 44 | 35 | |
| カレイ類 | 14 | 11 | 13 | 13 | 12 | 12 | 10 | |
| マダラ | 13 | 13 | 18 | 19 | 21 | 20 | 19 | |
| スケトウダラ | 0 | 0 | 0 | 0 | 0 | 0 | 0 | |
| ホッケ | 0 | 0 | 0 | 0 | 0 | 0 | 4 | |
| ニギス | 8 | 3 | 4 | 5 | 1 | 2 | 1 | |
| アナゴ・ハモ | 2 | 1 | 1 | 1 | 0 | 1 | 1 | |
| タチウオ | 4 | 4 | 3 | 3 | 2 | 2 | 3 | |
| マダイ | 61 | 80 | 73 | 63 | 64 | 80 | 49 | |
| クロダイ | 22 | 23 | 26 | 24 | 23 | 24 | 22 | |
| サワラ | 248 | 200 | 272 | 496 | 521 | 358 | 226 | 3 |
| シイラ | 13 | 37 | 13 | 74 | 84 | 58 | 48 | |
| トビウオ | 13 | 17 | 22 | 24 | 22 | 22 | 28 | |
| ボラ | 1 | 0 | 0 | 0 | 0 | 0 | 0 | |
| スズキ | 55 | 44 | 61 | 53 | 54 | 48 | 47 | |
| アマダイ | 2 | 1 | 2 | 2 | 1 | 1 | 1 | |
| フグ類 | 80 | 51 | 61 | 46 | 41 | 56 | 28 | |
| カワハギ | 46 | 92 | 102 | 79 | 146 | 112 | 116 | 8 |
| カマス | 45 | 83 | 103 | 97 | 106 | 61 | 40 | |
| メバル | 25 | 25 | 18 | 27 | 29 | 20 | 34 | |
| サヨリ | 7 | 8 | 8 | 9 | 9 | 7 | 12 | |
| その他の魚類 | 388 | 211 | 265 | 289 | 361 | 253 | 206 | |
| クルマエビ類 | 13 | 12 | 13 | 11 | 9 | 8 | 6 | |
| ズワイガニ | 6 | 8 | 9 | 13 | 14 | 12 | 9 | |
| ガザミ | 24 | 16 | 12 | 6 | 12 | 15 | 14 | |
| サザエ | 8 | 7 | 9 | 7 | 7 | 6 | 4 | |
| カキ | 10 | 14 | 15 | 17 | 15 | 12 | 12 | |
| その他の貝類 | 7 | 8 | 8 | 7 | 8 | 9 | 7 | |
| コウイカ | 31 | 4 | 6 | 2 | 5 | 5 | 2 | |
| スルメイカ | 297 | 448 | 388 | 365 | 361 | 420 | 831 | 1 |
| ヤリイカ | 29 | 26 | 17 | 28 | 21 | 9 | 9 | |
| ホタルイカ | 3 | 2 | 6 | 2 | 3 | 6 | 1 | |
| アオリイカ | 63 | 89 | 99 | 65 | 141 | 107 | 125 | 7 |
| その他のイカ類 | 60 | 38 | 10 | 16 | 35 | 28 | 27 | |
| タコ | 14 | 13 | 14 | 13 | 13 | 13 | 13 | |
| ナマコ | 2 | 2 | 1 | 1 | 2 | 2 | 2 | |
| ワカメ | 4 | 4 | 2 | 2 | 3 | 2 | 3 | |
| テングサ | 3 | 6 | 4 | 3 | 2 | 4 | 4 | |
| ナガラモ | 7 | 1 | 4 | 5 | 5 | 6 | 4 | |
| その他の海藻類 | 1 | 1 | 1 | 0 | 0 | 0 | 0 | |

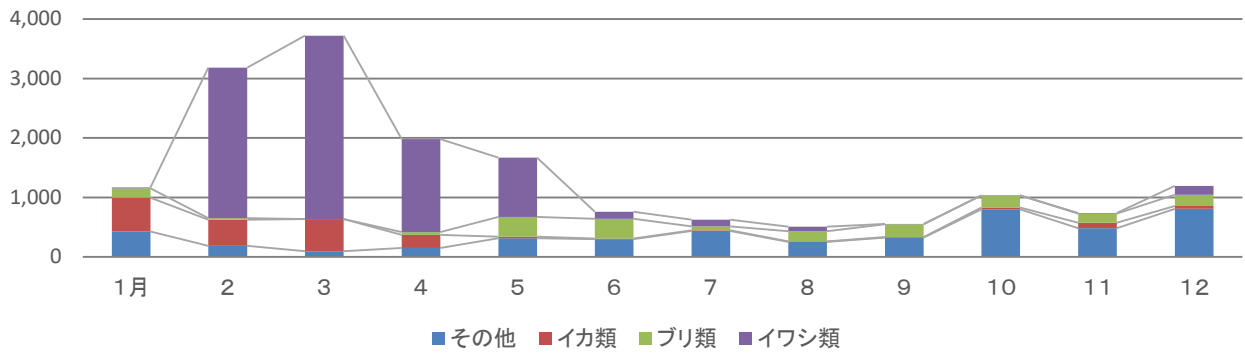
※「ナガラモ」は平成24年分より

※0は百万円未満

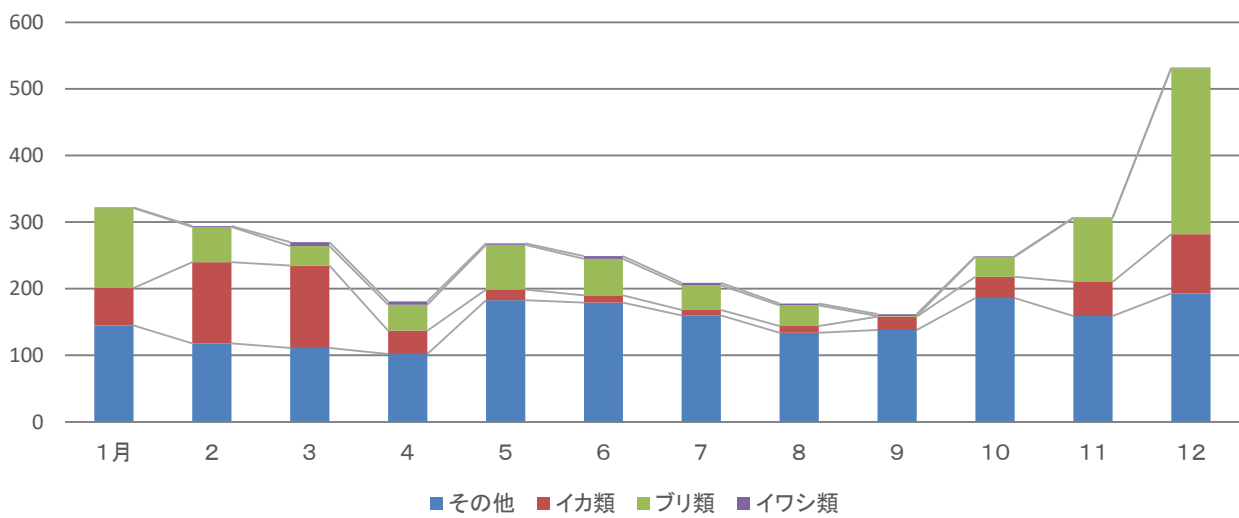


※イワシ類 マイワシ、ウルメイワシ、カタクチイワシ
 ブリ類 フクラギ、ブリ、ヒラマサ
 イカ類 コウイカ、スルメイカ、ヤリイカ、ホタルイカ、アオリイカ、その他イカ類

月別漁獲量の推移(トン)
平成30年



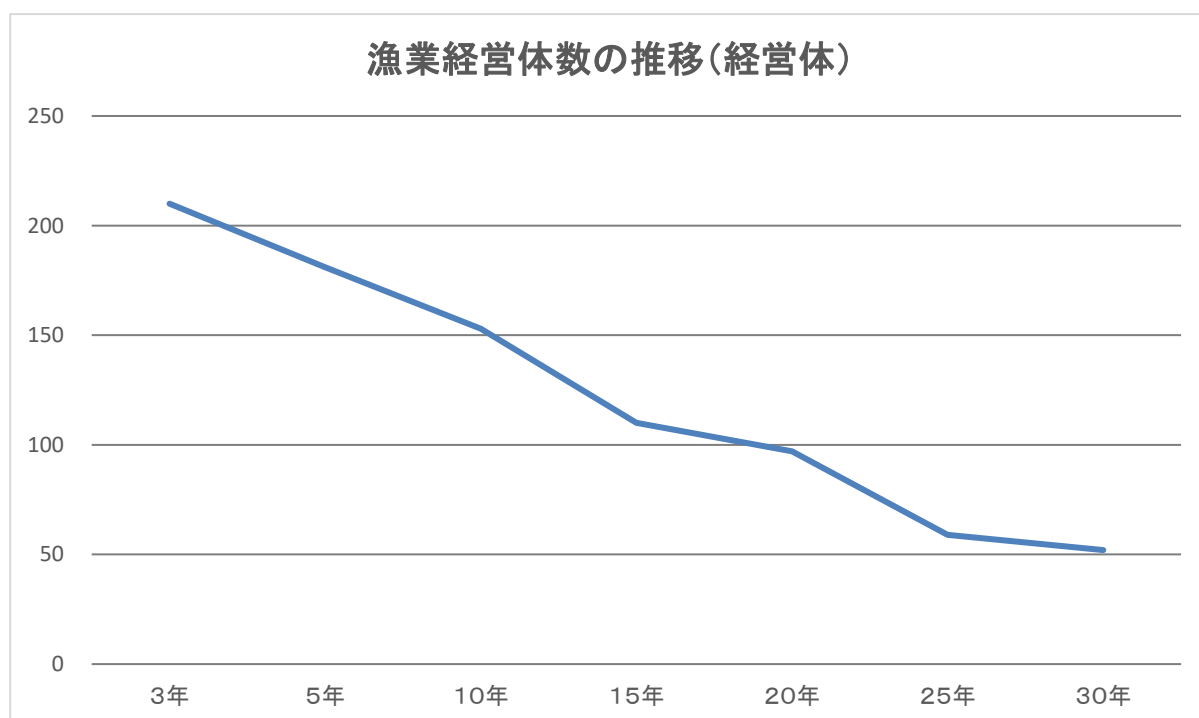
月別漁獲金額の推移(百万円)
平成30年



3 漁業経営体・就業者

◆階層別経営体数

| 階層 年次 | 総 力 | 漁 船 非 使 用 | 漁 船 漁 業 | | | | | | | | 海 面 養 殖 | 大 型 定 置 網 | 小 型 定 置 網 | 地 び き 網 |
|----------|--------|-----------------------|------------------|----------------------------|------------------|---------------------------------|---------------------------------|----------------------------------|-----------------------------------|-------------------|------------------|-----------------------|-----------------------|------------------|
| | | | 無 動 力 船 | 船 外 機 付 漁 船 | 動 力 漁 船 使 用 | | | | | | | | | |
| | | | | | 1 t 未 満 | 1 t ～ 3 t 未 満 | 3 t ～ 5 t 未 満 | 5 t ～ 10 t 未 満 | 10 t ～ 20 t 未 満 | 20 t 以 上 | | | | |
| 3年 | 210 | 0 | 0 | | 90 | 23 | 18 | 18 | 22 | 3 | 3 | 6 | 24 | 3 |
| 5年 | 181 | 0 | 2 | | 80 | 12 | 16 | 8 | 17 | 3 | 9 | 6 | 25 | 3 |
| 10年 | 153 | 0 | 2 | | 60 | 15 | 15 | 9 | 12 | 3 | 4 | 7 | 24 | 2 |
| 15年 | 110 | 0 | 1 | | 37 | 10 | 14 | 9 | 6 | 2 | 1 | 6 | 22 | 2 |
| 20年 | 97 | 1 | 1 | 33 | 7 | 9 | 13 | 3 | 1 | 2 | 1 | 7 | 19 | |
| 25年 | 59 | 1 | 0 | 12 | 1 | 8 | 8 | 4 | 0 | 1 | 1 | 8 | 15 | |
| 30年 | 52 | 0 | 0 | 12 | 1 | 8 | 3 | 7 | 1 | 0 | 1 | 6 | 13 | |



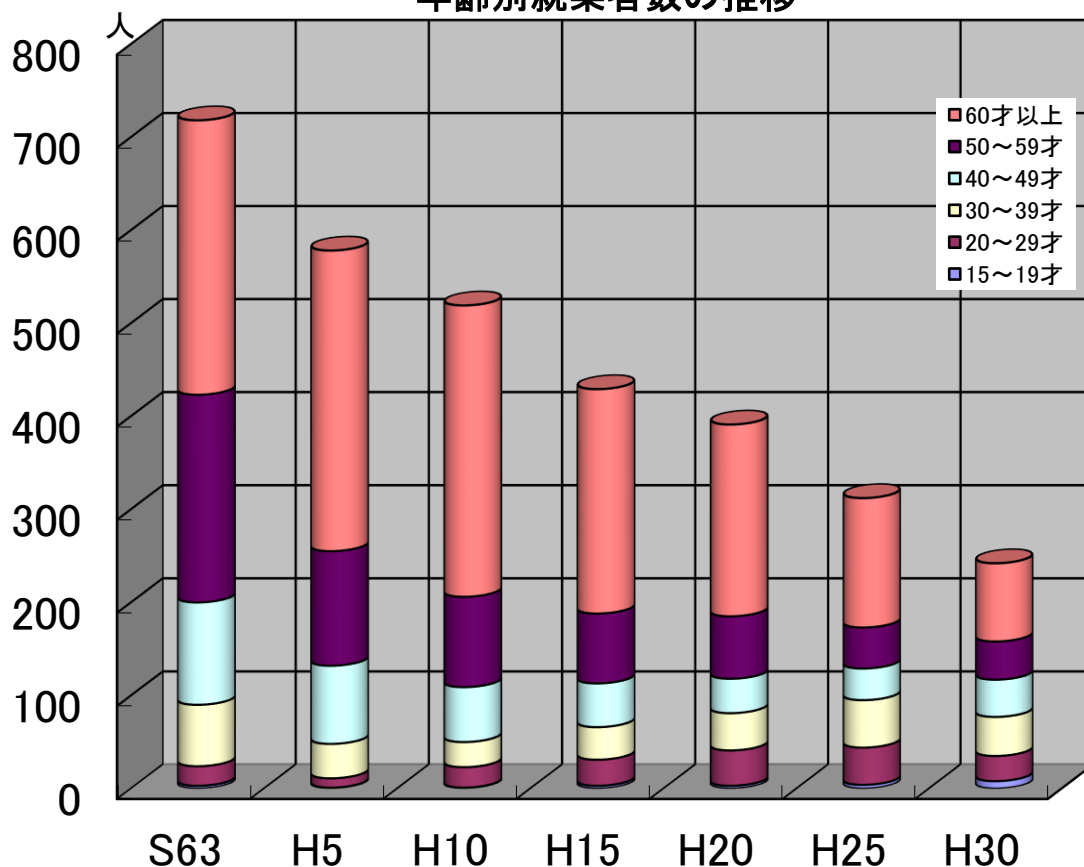
(資料：漁業センサス)

※ 階層別経営体数の漁船漁業について、平成20年実施以降の漁業センサスでは、動力漁船と船外機付き漁船を区別して計上されている。
また、地引き網については、漁船漁業に区分されている。

◆漁業就業者数

| | 63年 | | H5年 | | 10年 | | 15年 | | 20年 | | 25年 | | 30年 | |
|--------|-----|----|-----|----|-----|----|-----|----|-----|----|-----|----|-----|----|
| | 男 | 女 | 男 | 女 | 男 | 女 | 男 | 女 | 男 | 女 | 男 | 女 | 男 | 女 |
| 総数 | 718 | | 578 | | 519 | | 429 | | 391 | | 312 | | 243 | |
| 小計 | 702 | 16 | 558 | 20 | 502 | 17 | 412 | 17 | 379 | 12 | 299 | 13 | 229 | 14 |
| 15～19才 | 3 | 0 | 1 | 0 | 1 | 0 | 3 | 0 | 3 | 0 | 4 | 0 | 8 | 0 |
| 20～29才 | 21 | 0 | 10 | 0 | 22 | 0 | 28 | 0 | 38 | 0 | 40 | 0 | 27 | 0 |
| 30～39才 | 64 | 2 | 36 | 1 | 26 | 1 | 35 | 0 | 40 | 0 | 51 | 0 | 42 | 0 |
| 40～49才 | 107 | 3 | 82 | 2 | 57 | 2 | 45 | 2 | 36 | 1 | 32 | 2 | 38 | 1 |
| 50～59才 | 216 | 7 | 117 | 6 | 91 | 6 | 72 | 3 | 63 | 4 | 43 | 1 | 40 | 4 |
| 60才以上 | 291 | 4 | 312 | 11 | 305 | 8 | 229 | 12 | 199 | 7 | 129 | 10 | 74 | 9 |

年齢別就業者数の推移



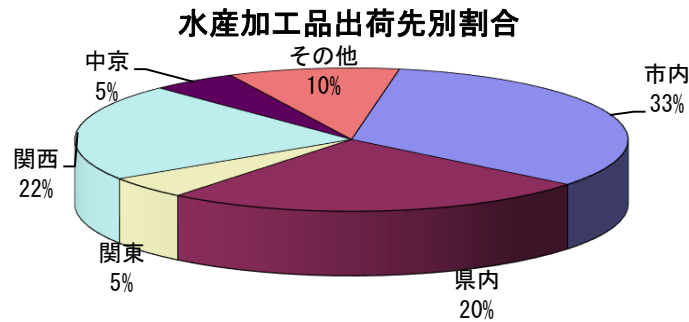
(資料：漁業センサス)

4 水産加工

◆水産加工経営体数

各年12月31日現在

| 年 度 | 実 経 営 体 数 | 延 経 営 体 数 | | | | | | | | | | |
|--------|-----------------------|-----------|-------------|-------------|-------------|-----------------------|--------|--------|------------------|--------|------------------|-----------------------|
| | | 小 計 | 素 干 し | 塩 干 し | 煮 干 し | 干 場 加 工 品 | 塩 蔵 | 節 類 | ね り 製 品 | 冷 凍 | 冷 凍 食 品 | 水 産 物 漬 物 |
| 21年 | 32 | 71 | 13 | 17 | 10 | 27 | 2 | - | - | 2 | - | - |
| 22年 | 32 | 71 | 13 | 17 | 10 | 27 | 2 | - | - | 2 | - | - |
| 23年 | 32 | 76 | 13 | 17 | 9 | 27 | 2 | - | - | 2 | - | 6 |
| 24年 | 32 | 70 | 10 | 17 | 8 | 24 | 2 | - | - | 2 | - | 7 |
| 25年 | 27 | 65 | 9 | 15 | 8 | 23 | 2 | - | - | 2 | - | 6 |
| 26年 | 27 | 65 | 9 | 15 | 8 | 23 | 2 | - | - | 2 | - | 6 |
| 27年 | 27 | 65 | 9 | 15 | 8 | 23 | 2 | - | - | 2 | - | 6 |
| 28年 | 27 | 65 | 9 | 15 | 8 | 23 | 2 | - | - | 2 | - | 6 |
| 29年 | 26 | 64 | 9 | 15 | 8 | 22 | 2 | - | - | 2 | - | 6 |
| 30年 | 25 | 63 | 9 | 15 | 8 | 21 | 2 | - | - | 2 | - | 6 |



(資料：氷見水産加工業協同組合)

5 漁船

◆登録漁船数

各年12月31日現在 単位：隻

| 区 分 | 総 数 | 動 力 船 | | | | | | 小 計 | 無 動 力 船 |
|--------|--------|------------------|-----------------------|------------------------|-------------------------|-------------------|-----|--------|------------------|
| | | 3 t 未 満 | 3 t ~ 5 t | 5 t ~ 10 t | 10 t ~ 20 t | 20 t 以 上 | | | |
| 19年 | 406 | 274 | 29 | 34 | 42 | 0 | 379 | 27 | |
| 20年 | 390 | 262 | 30 | 29 | 42 | 0 | 363 | 27 | |
| 21年 | 377 | 257 | 28 | 23 | 42 | 0 | 350 | 27 | |
| 22年 | 374 | 254 | 29 | 22 | 43 | 0 | 348 | 26 | |
| 23年 | 355 | 241 | 26 | 19 | 42 | 0 | 328 | 27 | |
| 24年 | 344 | 230 | 26 | 19 | 42 | 0 | 317 | 27 | |
| 25年 | 302 | 195 | 26 | 17 | 42 | 0 | 280 | 22 | |
| 26年 | 320 | 211 | 24 | 17 | 43 | 0 | 295 | 25 | |
| 27年 | 304 | 201 | 22 | 16 | 41 | 0 | 280 | 24 | |
| 28年 | 289 | 192 | 22 | 14 | 38 | 0 | 266 | 23 | |
| 29年 | 279 | 188 | 19 | 14 | 37 | 0 | 258 | 21 | |
| 30年 | 267 | 180 | 17 | 14 | 35 | 0 | 246 | 21 | |

(資料：県水産漁港課)

6 放流事業

◆放流数

| 種類 | 年度 | | | | | | | | | |
|-----------|-------|------|-----|-----|-----|-----|-----|-----|-----|-----|
| | 21年 | 22年 | 23年 | 24年 | 25年 | 26年 | 27年 | 28年 | 29年 | 30年 |
| クルマエビ(千尾) | 101.5 | 93 | 223 | 100 | 100 | 100 | 100 | 100 | 100 | 100 |
| サザエ(千個) | 24.5 | 14.7 | — | — | — | — | — | — | — | — |
| ヒラメ(千尾) | 25 | 25 | 27 | 25 | 25 | 25 | 25 | 25 | 25 | 25 |
| クロダイ(千尾) | 60 | 60 | 60 | 65 | 65 | 65 | 65 | 65 | 65 | 65 |

7 漁業権

◆定置漁業権（免許）

平成30.9.1～令和5.8.31

| 漁業の名称 | 許可番号 | 漁場名 | 漁期 | 漁業権者 |
|----------|-------|--------|------------|------------------------|
| いわし定置 | 定第63号 | 鎌岩 | 1.1～12.31 | 代表者 園喜己雄 |
| | 定第64号 | 前網二番 | 12.15～7.31 | 角川漁業株式会社 |
| | 定第65号 | 前網本岸二番 | 〃 | 代表者 森本太郎 |
| | 定第68号 | 中浜六番 | 12.20～6.15 | 代表者 三國嘉彦 (氷見漁民合同組合) |
| | 定第69号 | 中浜七番 | 〃 | 代表者 森本太郎 (氷見四共漁業組合) |
| かつお定置 | 定第66号 | 青塚二番 | 1.1～12.31 | 代表者 三國嘉彦 (氷見漁民合同組合) |
| | 定第70号 | 茂淵一番 | 〃 | 代表者 森本太郎 (氷見四共漁業組合) |
| ぶり定置 | 定第67号 | 青塚三番 | 〃 | 代表者 森本太郎 |
| ぶり・まぐろ定置 | 定第71号 | 茂淵二番 | 〃 | 代表者 森本太郎 (氷見四共漁業組合) |
| | 定第72号 | 茂淵三番 | 〃 | 代表者 三國嘉彦 (氷見漁民合同組合) |
| | 定第74号 | 前網岸 | 〃 | 代表者 大西武彦 (灘浦定置漁業組合) |
| | 定第75号 | 前網 | 〃 | 〃 |
| | 定第77号 | 島岸 | 〃 | 〃 |
| | 定第78号 | 島 | 〃 | 〃 |
| ぶり・さば定置 | 定第73号 | 樽水 | 〃 | 〃 |
| | 定第79号 | 脇沖 | 〃 | 女良漁業生産組合 |
| あじ・さば定置 | 定第76号 | 馬場 | 〃 | 代表者 荻野洋一 (宇波浦漁業組合) |

◆区画漁業権（免許）

平成30. 9. 1～令和5. 8. 31

| 漁業の種類 | 種類 免許番号 | 漁 期 | 漁業権者 |
|----------|--------------|-------------|----------|
| わかめ養殖業 | 第1種 区第16号 | 10. 1～4. 30 | 氷見漁業協同組合 |
| 魚類小割式養殖業 | 第1種 区第17号 | 1. 1～12. 31 | 〃 |
| わかめ養殖業 | 第1種 区第18号 | 10. 1～4. 30 | 〃 |
| 魚類小割式養殖業 | 第1種 区第19号 | 1. 1～12. 31 | 〃 |
| わかめ養殖業 | 第1種 区第20号 | 10. 1～4. 30 | 〃 |
| 〃 | 第1種 区第21号 | 〃 | 〃 |

◆共同漁業権（免許）

平成26. 1. 1～令和5. 12. 31

| 漁業の名称 | 種 類 | 漁 期 | 漁業権者 |
|---------|-----|-------------|----------------------------------|
| かき | 第1種 | 1. 1～12. 31 | (代) 共第8号 新湊漁業協同組合 氷見漁業協同組合 |
| ばい | 〃 | 4. 1～8. 31 | |
| あわび | 〃 | 1. 1～12. 31 | |
| なまこ | 〃 | 11. 1～4. 30 | |
| たこ | 〃 | 1. 1～12. 31 | |
| わかめ | 〃 | 10. 1～6. 30 | |
| てんぐさ | 〃 | 11. 1～8. 31 | |
| ふのり | 〃 | 2. 1～8. 31 | |
| はまぐり | 〃 | 1. 1～12. 31 | |
| さざえ | 〃 | 1. 1～12. 31 | |
| うに | 〃 | 1. 1～12. 31 | |
| いわのり | 〃 | 10. 1～5. 31 | |
| ほんだわら類 | 〃 | 1. 1～12. 31 | |
| えごのり | 〃 | 5. 1～8. 31 | |
| もずく | 〃 | 1. 1～8. 31 | |
| あおさ | 〃 | 1. 1～12. 31 | |
| いわし小型定置 | 第2種 | 1. 1～12. 31 | |
| はちめ小型定置 | 〃 | 1. 1～12. 31 | |
| はちめ刺網 | 〃 | 1. 1～12. 31 | |
| かに刺網 | 〃 | 3. 1～11. 30 | |
| くるまえび刺網 | 〃 | 4. 1～10. 31 | |
| かれい刺網 | 〃 | 10. 1～4. 30 | |
| さより刺網 | 〃 | 4. 1～6. 30 | |
| ひらめ刺網 | 〃 | 1. 1～12. 31 | |
| かれい手繰網 | 第3種 | 1. 1～12. 31 | |
| いわし地びき網 | 〃 | 1. 1～12. 31 | |

平成26. 1. 1～令和5. 12. 31

| 漁業の名称 | 種 類 | 漁 期 | 漁業権者 |
|---------|-----|-------------|------------------|
| てんぐさ | 第1種 | 4. 1～8. 31 | 共第9号 氷見漁業協同組合 |
| えごのり | 〃 | 5. 1～8. 31 | |
| わかめ | 〃 | 10. 1～6. 30 | |
| もずく | 〃 | 1. 1～8. 31 | |
| いわのり | 〃 | 10. 1～5. 31 | |
| かき | 〃 | 1. 1～12. 31 | |
| さざえ | 〃 | 1. 1～12. 31 | |
| なまこ | 〃 | 11. 1～4. 30 | |
| たこ | 〃 | 1. 1～12. 31 | |
| ほんだわら類 | 〃 | 1. 1～12. 31 | |
| あおさ | 〃 | 1. 1～12. 31 | |
| あわび | 〃 | 1. 1～12. 31 | |
| うに | 〃 | 9. 1～5. 31 | |
| いわし小型定置 | 第2種 | 1. 1～12. 31 | |
| はちめ小型定置 | 〃 | 1. 1～12. 31 | |
| さより刺網 | 〃 | 4. 1～6. 30 | |
| はちめ刺網 | 〃 | 1. 1～12. 31 | |
| かに刺網 | 〃 | 3. 1～11. 30 | |
| くるまえび刺網 | 〃 | 4. 1～12. 31 | |
| かれい刺網 | 〃 | 1. 1～12. 31 | |
| ひらめ刺網 | 〃 | 1. 1～12. 31 | |
| いわし地びき網 | 第3種 | 1. 1～12. 31 | |
| かれい手繰網 | 〃 | 1. 1～12. 31 | |

平成25. 9. 1～令和5. 8. 31

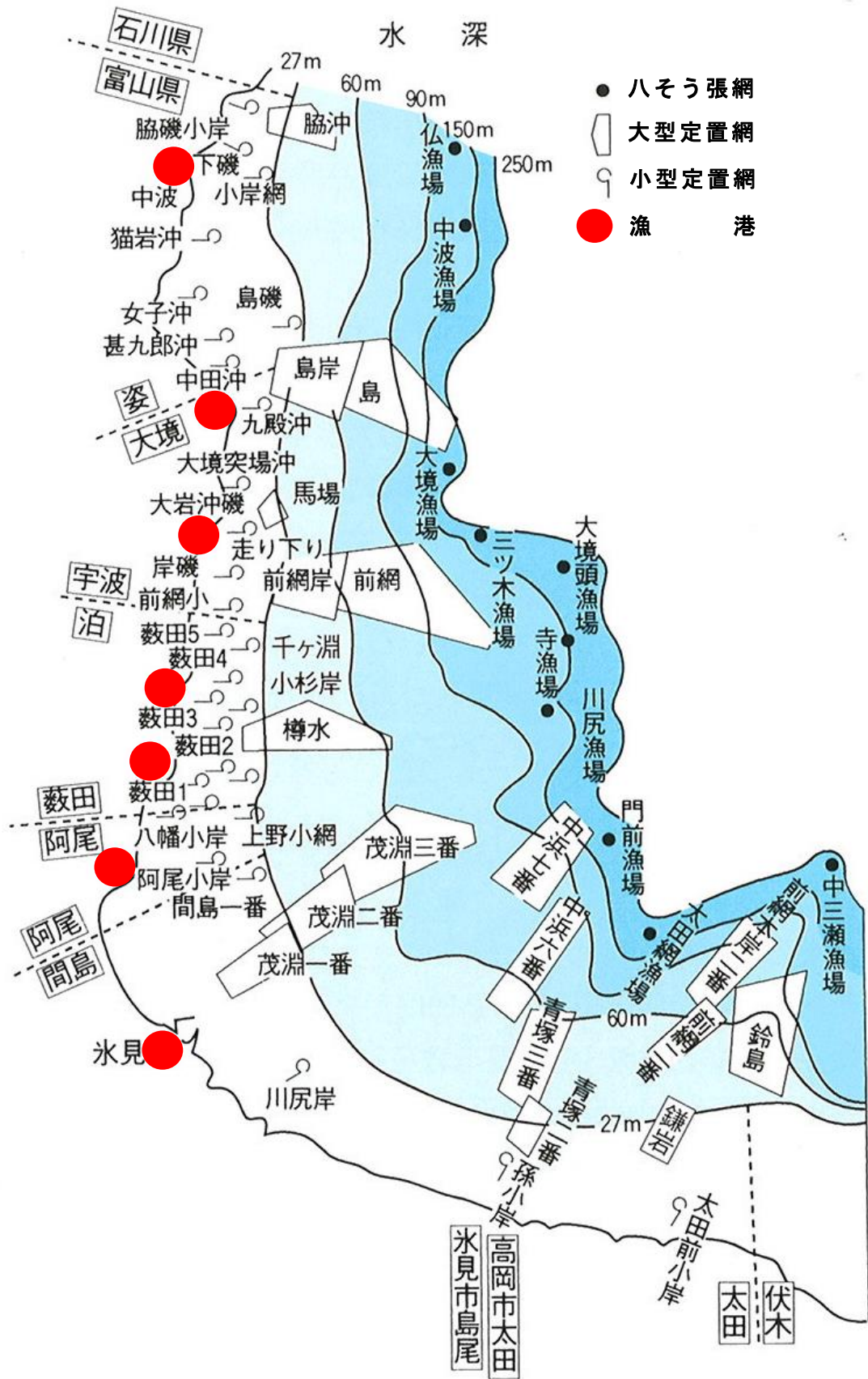
| 漁業の名称 | 種 類 | 漁 期 | 漁業権者 |
|--------|-----|-------------|------------------------------------|
| さざえ | 第1種 | 1. 1～12. 31 | 共第37号 氷見漁業協同組合 (代) 石川県漁業協同組合 |
| わかめ | 〃 | 1. 1～12. 31 | |
| えご | 〃 | 7. 16～3. 31 | |
| あかもく | 〃 | 1. 1～12. 31 | |
| たこ | 〃 | 1. 1～12. 31 | |
| 雑魚小型定置 | 第2種 | 1. 1～12. 31 | |
| 雑魚刺網 | 〃 | 1. 1～12. 31 | |

◆知事許可漁業

R1年12月1日現在

| 漁業種類 | 件数 | 漁期 | 有効期限 |
|-----------|--------------|------------------------|--------------------|
| 八そう張網 | 氷見 9 阿尾 1 | 1.1~12.31 (禁止期間を除く) | H29.12.22~R2.12.21 |
| 底刺網 | 氷見 7 女良 5 | 1.1~12.31 | H29.9.1~R2.8.31 |
| さより機船船びき網 | 氷見 11 | 3.21~6.30 | H31.3.21~R4.3.20 |
| さより流網 | 氷見(太田) 2 | 3.21~6.30 | H31.3.21~R4.3.20 |
| このしろぼらまき網 | 氷見 4 | 11.1~5.31 | H30.11.1~R3.10.31 |
| あなごかごなわ | 氷見 5 | 1.1~12.31 | H30.6.1~R3.5.31 |
| 手操第1種 | 氷見 1 | 9.1~翌年6.30 | H30.9.1~R3.8.31 |
| がざみかごなわ | 氷見(太田) 3 | 5.1~6.30 10.1~11.30 | R1.5.10~R4.5.9 |

氷見沖漁場図



発行元 氷見市産業振興部水産振興課
令和元年度水産統計
TEL : 0766-74-8102
URL : <https://www.city.himi.toyama.jp/>