

令和4年

水産統計

(令和5年度刊行)



氷見市

目 次

1	概 況	1
2	漁 獲		
	魚種別漁獲量	2
	魚種別漁獲金額	3
	漁獲量・漁獲金額の推移/主な魚種別漁獲量の推移	4
	月別漁獲量の推移/月別漁獲金額の推移	5
3	漁業経営体・就業者		
	階層別経営体数/漁業経営体数の推移	6
	漁業就業者数/年齢別就業者数の推移	7
4	水産加工		
	水産加工経営体数/水産加工品出荷先別割合	8
5	漁 船		
	登録漁船数	8
6	放流事業		
	放流数	9
7	漁業権		
	定置漁業権	9
	区画漁業権	10
	共同漁業権	11
	知事許可漁業	13
	氷見沖漁場図	14

1 概況

令和4年の漁獲量は、12,712トで前年漁獲量+1,054トの9.0%増。増加量のトップは、サバ（前年比2,493ト増）で、次いで、ブリ（前年比264ト増）、フグ類（前年比155ト増）、ソウダガツオ（前年比96ト増）、カタクチイワシ（前年比72ト増）の順となっている。一方、減少したものは、マイワシ（前年比787ト減）、シイラ（前年比502ト減）、アジ（前年比260ト減）、サワラ（前年比202ト減）、スルメイカ（前年比136ト減）となっている。

漁獲金額は、37億2千9百万円で、前年漁獲金額30億5千万円の22.2%増。増加額のトップは、ブリ（前年比4億3千万円増）で、サバ（前年比2億2百万円増）、シイラ（前年比5千5百万円増）、フクラギ（前年比3千6百万円増）、アオリイカ（前年比3千4百万円増）が続く。減少したものは、カマス（前年比5千8百万円減）、マイワシ（前年比4千2百万円減）、カワハギ（前年比3千万円減）、アジ（前年比2千7百万円減）、カツオ（前年比2千2百万円減）となっている。

漁獲高・漁獲量ともに前年を上回る結果となった。

(1) 大型定置網漁業

漁獲量は8,425トで、前年6,565トの28.3%増となった。マイワシ、サバ、スルメイカ、カタクチイワシ、シイラが上位を占める。漁獲金額は17億1千5百万円で、前年12億7千1百万円の34.9%増となった。スルメイカ、ブリ、シイラ、アオリイカ、メジマグロが上位を占める。

(2) 小型定置網漁業

漁獲量は574トで、前年733トの21.6%減となった。マイワシ、カタクチイワシ、ツカイ、カマス、フクラギが上位を占める。漁獲金額は1億7千4百万円で、前年1億4千4百万円の20.8%の増となった。アオリイカ、カマス、ツカイ、島鯛、ヒラメの順となっている。

(3) 刺網漁業

漁獲量は66トで、前年74トの10.8%減となった。ヤナギバチメ、スルメイカ、カレイ、ワタリガニ、ギョシンが上位を占める。漁獲金額は6千9百万円で、前年6千3百万円の9.5%減となった。ギョシン、ズワイガニ、ヤナギバチメ、マダコ、アラが上位を占める。

(4) 一本釣り漁業

漁獲量は6トで、前年15トの60%減となった。サゴシ、大メジ、ヤナギバチメ、キジハタ、アラが上位を占める。漁獲金額は6百万円で、前年7百万円の百万円減となった。メジマグロ、アラ、ヤナギバチメ、サゴシ、メダイが上位を占める。

2 漁獲

◆魚種別漁獲量

単位：トン

区分	H28	H29	H30	R1	R2	R3	R4	順位
総数	16,766	8,800	17,123	10,879	12,303	11,658	12,712	
クロマグロ	10	19	7	9	3	13	8	
メジマグロ	47	58	28	82	24	125	72	
マカジキ	0	0	0	0	0	0	0	
その他のカジキ類	11	11	5	9	10	16	14	
カツオ	13	8	11	7	10	13	5	
ソウダガツオ	444	385	604	292	180	166	262	10
サケ・マス	13	13	4	7	10	4	6	
コノシロ	15	32	5	4	4	3	1	
マイワシ	6,227	59	8,331	2,007	3,490	3,707	2,920	2
ウルメイワシ	159	98	30	118	61	76	90	
カタクチイワシ	335	266	294	1,083	1,148	628	700	4
アジ	1,023	1,102	669	571	580	788	528	8
サバ	577	631	731	569	454	611	3,104	1
サンマ	0	0	0	0	0	0	0	
フクラギ	1,216	974	748	792	968	497	549	6
ブリ	487	677	658	685	848	349	613	5
ヒラマサ・カンパチ	37	20	74	189	61	32	70	
ヒラメ	47	36	32	47	35	27	24	
カレイ類	44	44	32	32	26	19	15	
マダラ	40	27	23	37	27	21	21	
スケトウダラ	0	0	0	0	0	0	0	
ホッケ	1	0	29	9	2	13	0	
ニギス	4	7	4	3	5	1	0	
アナゴ・ハモ	1	1	1	1	1	1	1	
タチウオ	5	4	5	5	5	6	8	
マダイ	104	145	67	87	65	65	98	
クロダイ	21	28	27	19	18	19	25	
サワラ	1,213	673	481	801	729	633	431	9
シイラ	871	390	536	411	574	1,048	546	7
トビウオ	188	143	141	78	85	69	73	
ボラ	0	0	0	0	0	0	0	
スズキ	74	64	56	68	30	34	36	
アマダイ	2	2	1	1	1	1	1	
フグ類	122	170	93	93	59	80	235	
カワハギ	403	280	435	203	228	331	196	
カマス	465	546	219	277	378	347	227	
メバル	27	19	35	18	20	15	25	
サヨリ	14	7	11	9	8	5	6	
その他の魚類	1,075	823	601	954	365	500	568	
クルマエビ類	13	8	6	4	2	1	2	
ズワイガニ	4	4	3	2	2	1	1	
ガザミ	17	19	22	16	10	9	12	
サザエ	10	8	7	6	5	4	4	
カキ	8	7	6	5	0	3	4	
その他の貝類	8	8	6	6	5	7	8	
コウイカ	13	12	4	10	11	13	6	
スルメイカ	1,074	757	1,814	1,016	1,519	1,186	1,050	3
ヤリイカ	25	9	9	25	15	21	13	
ホタルイカ	3	8	2	0	2	1	12	
アオリイカ	173	131	131	146	163	102	100	
その他のイカ類	45	29	47	29	25	26	6	
タコ	10	7	7	8	6	4	4	
ナマコ	1	1	1	1	1	1	1	
ワカメ	3	2	4	1	2	1	1	
テングサ	13	19	23	17	19	10	4	
ナガラモ	10	9	3	9	4	5	6	
その他の海藻類	1	0	0	1	0	0	0	

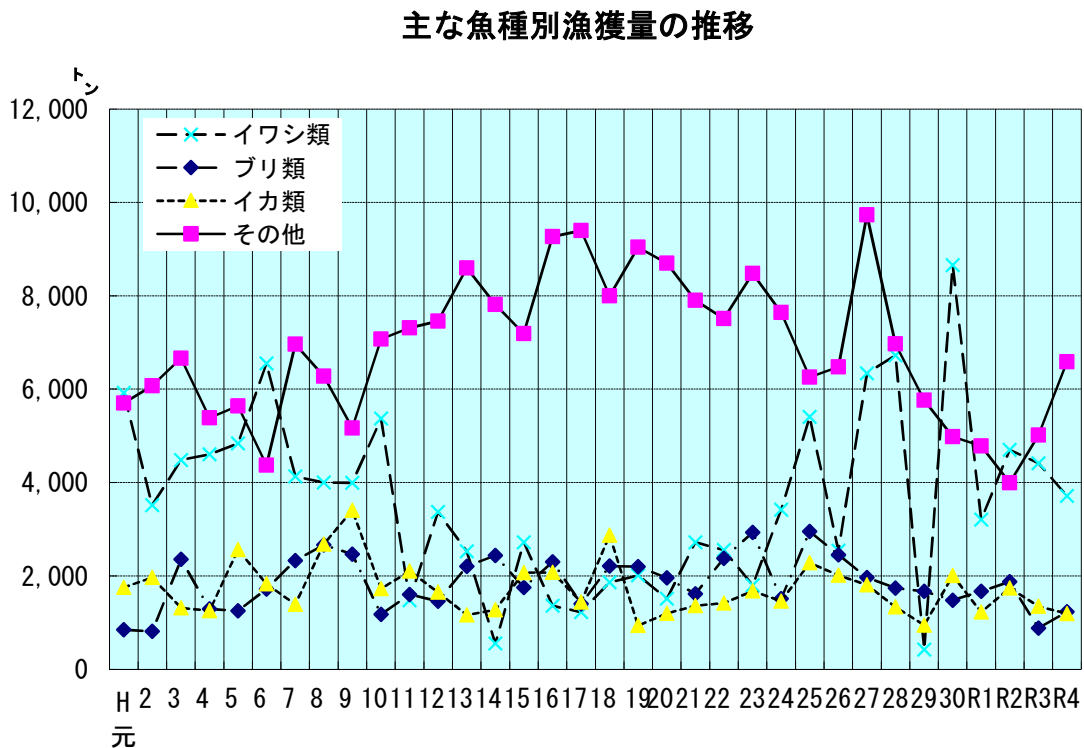
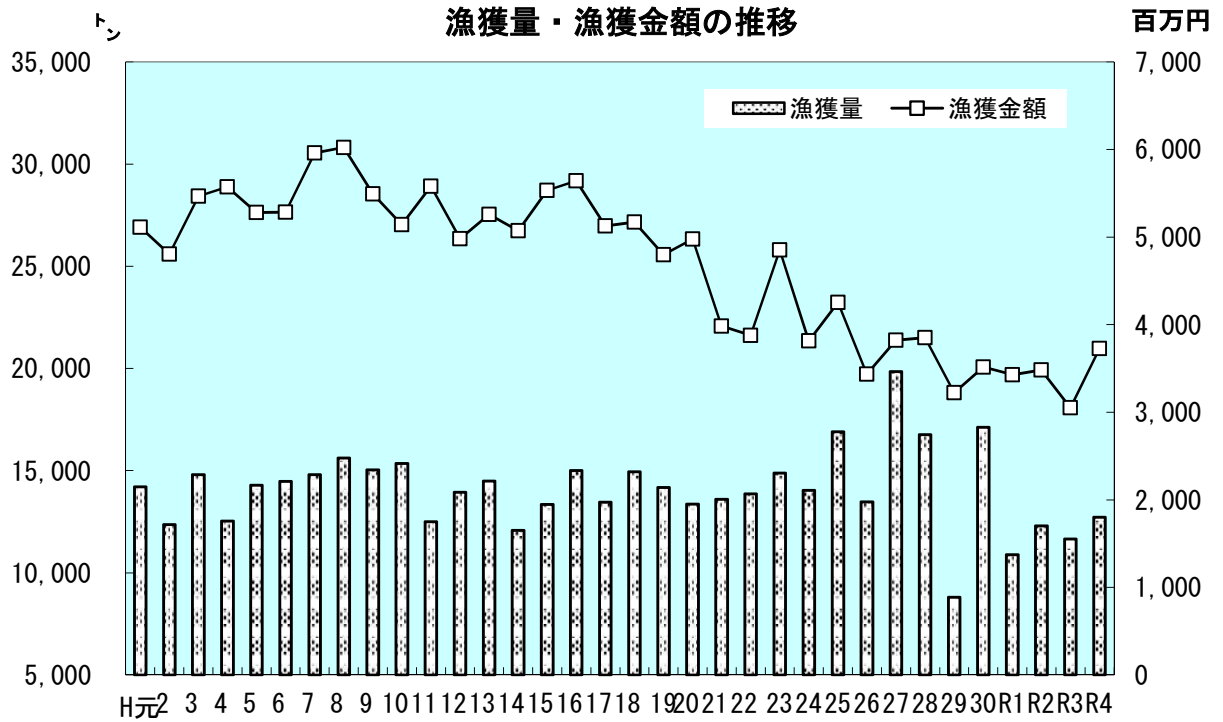
※0は1トン未満

◆魚種別漁獲金額

単位：百万円

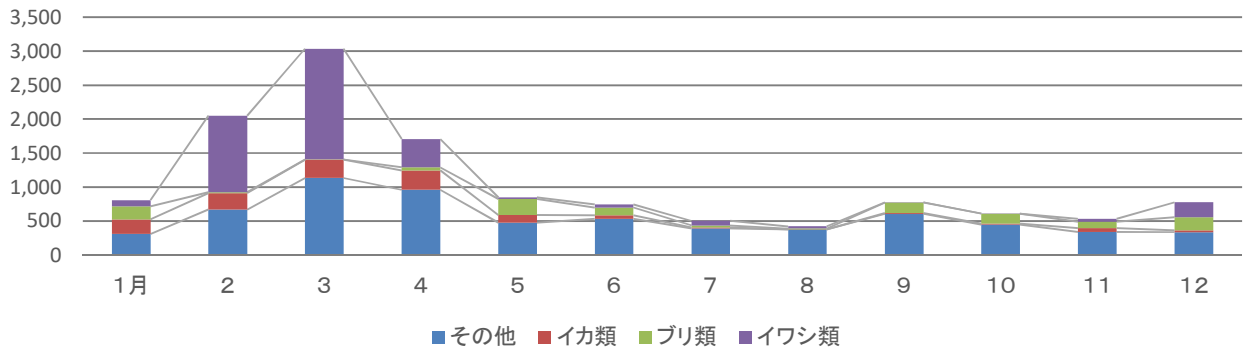
区分	H28	H29	H30	R1	R2	R3	R4	順位
総数	3,853	3,222	3,514	3,427	3,483	3,050	3,729	
クロマグロ	41	51	39	25	8	20	27	
メジマグロ	54	71	49	110	43	130	111	9
マカジキ	0	0	0	0	0	0	0	
その他のカジキ類	13	9	7	11	10	11	9	
カツオ	9	12	9	14	9	28	6	
ソウダガツオ	32	36	50	23	11	13	29	
サケ・マス	11	12	6	8	6	5	5	
コノシロ	0	1	0	0	0	0	0	
マイワシ	234	5	221	65	79	80	38	
ウルメイワシ	14	13	3	7	3	4	4	
カタクチイワシ	9	13	12	39	41	14	23	
アジ	170	228	192	203	178	234	207	5
サバ	161	118	101	111	77	114	316	3
サンマ	0	0	0	0	0	0	0	
フクラギ	285	259	189	227	228	148	184	6
ブリ	584	529	578	612	861	405	835	1
ヒラマサ・カンパチ	38	20	55	108	34	25	43	
ヒラメ	45	44	35	41	29	27	25	
カレイ類	12	12	10	9	6	4	4	
マダラ	21	20	19	16	14	11	11	
スケトウダラ	0	0	0	0	0	0	0	
ホッケ	0	0	4	1	0	1	0	
ニギス	1	2	1	1	1	0	0	
アナゴ・ハモ	0	1	1	1	0	0	4	
タチウオ	2	2	3	2	3	3	5	
マダイ	64	80	49	59	39	43	51	
クロダイ	23	24	22	19	14	15	15	
サワラ	521	358	226	341	332	298	308	4
シイラ	84	58	48	33	38	77	132	8
トビウオ	22	22	28	16	14	11	16	
ボラ	0	0	0	0	0	0	0	
スズキ	54	48	47	52	24	24	27	
アマダイ	1	1	1	2	2	1	1	
フグ類	41	56	28	28	17	21	38	
カワハギ	146	112	116	83	94	124	94	10
カマス	106	61	40	99	62	126	68	
メバル	29	20	34	22	18	13	22	
サヨリ	9	7	12	8	5	5	5	
その他の魚類	361	253	206	235	158	203	245	
クルマエビ類	9	8	6	5	2	2	3	
ズワイガニ	14	12	9	10	10	8	12	
ガザミ	12	15	14	13	7	7	11	
サザエ	7	6	4	4	4	4	4	
カキ	15	12	12	9	0	6	8	
その他の貝類	8	9	7	7	6	7	11	
コウイカ	5	5	2	4	3	5	3	
スルメイカ	361	420	831	547	795	602	582	2
ヤリイカ	21	9	9	18	14	16	12	
ホタルイカ	3	6	1	0	2	1	2	
アオリイカ	141	107	125	128	142	110	144	7
その他のイカ類	35	28	27	23	19	24	9	
タコ	13	13	13	12	11	10	12	
ナマコ	2	2	2	2	1	2	1	
ワカメ	3	2	3	3	2	2	2	
テングサ	2	4	4	4	4	2	1	
ナガラモ	5	6	4	6	3	4	4	
その他の海藻類	0	0	0	1	0	0	0	

※0は百万円未満

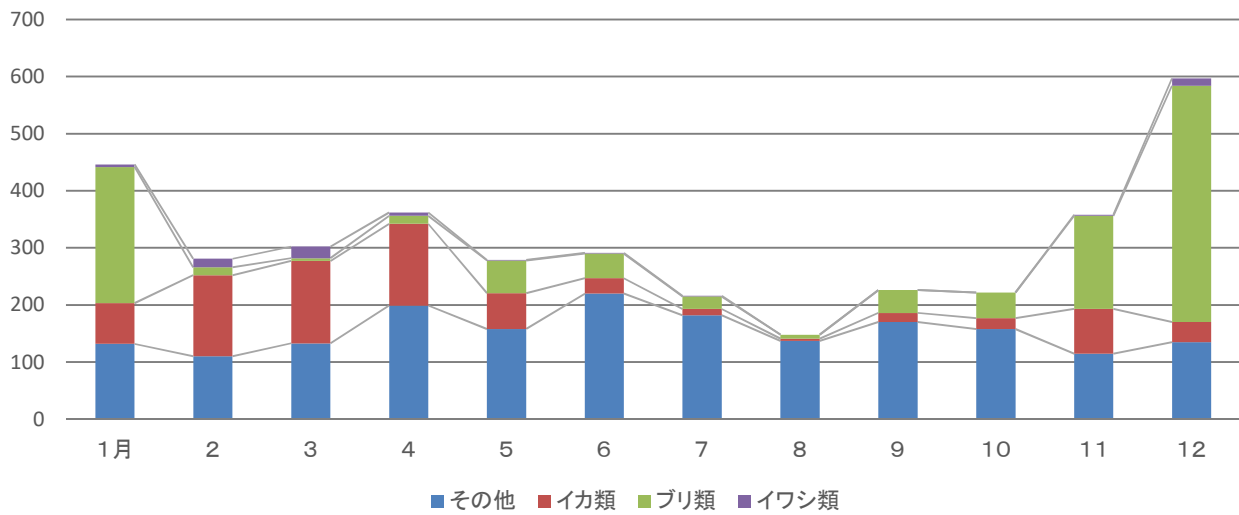


※イワシ類 マイワシ、ウルメイワシ、カタクチイワシ
 ブリ類 フクラギ、ブリ、ヒラマサ
 イカ類 コウイカ、スルメイカ、ヤリイカ、ホタルイカ、アオリイカ、その他イカ類

月別漁獲量の推移(トン)
令和4年



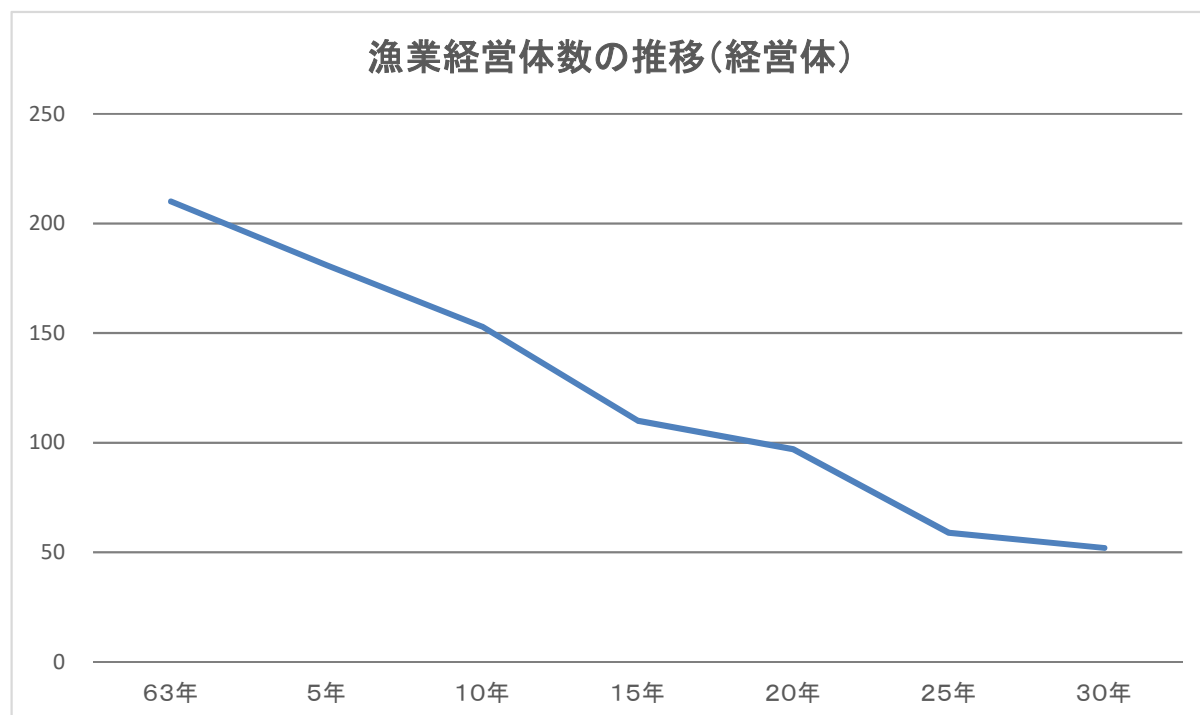
月別漁獲金額の推移(百万円)
令和4年



3 漁業経営体・就業者

◆階層別経営体数

階層 年次	総 力	漁 船 非 使 用	漁 船 漁 業								海 面 養 殖	大 型 定 置 網	小 型 定 置 網	地 び き 網
			無 動 力 船	船 外 機 付 漁 船	動 力 漁 船 使 用									
					1 t 未 満	1 t ～ 3 t 未 満	3 t ～ 5 t 未 満	5 t ～ 10 t 未 満	10 t ～ 20 t 未 満	20 t 以 上				
63年	210	0	0		90	23	18	18	22	3	3	6	24	3
5年	181	0	2		80	12	16	8	17	3	9	6	25	3
10年	153	0	2		60	15	15	9	12	3	4	7	24	2
15年	110	0	1		37	10	14	9	6	2	1	6	22	2
20年	97	1	1	33	7	9	13	3	1	2	1	7	19	
25年	59	1	0	12	1	8	8	4	0	1	1	8	15	
30年	52	0	0	12	1	8	3	7	1	0	1	6	13	



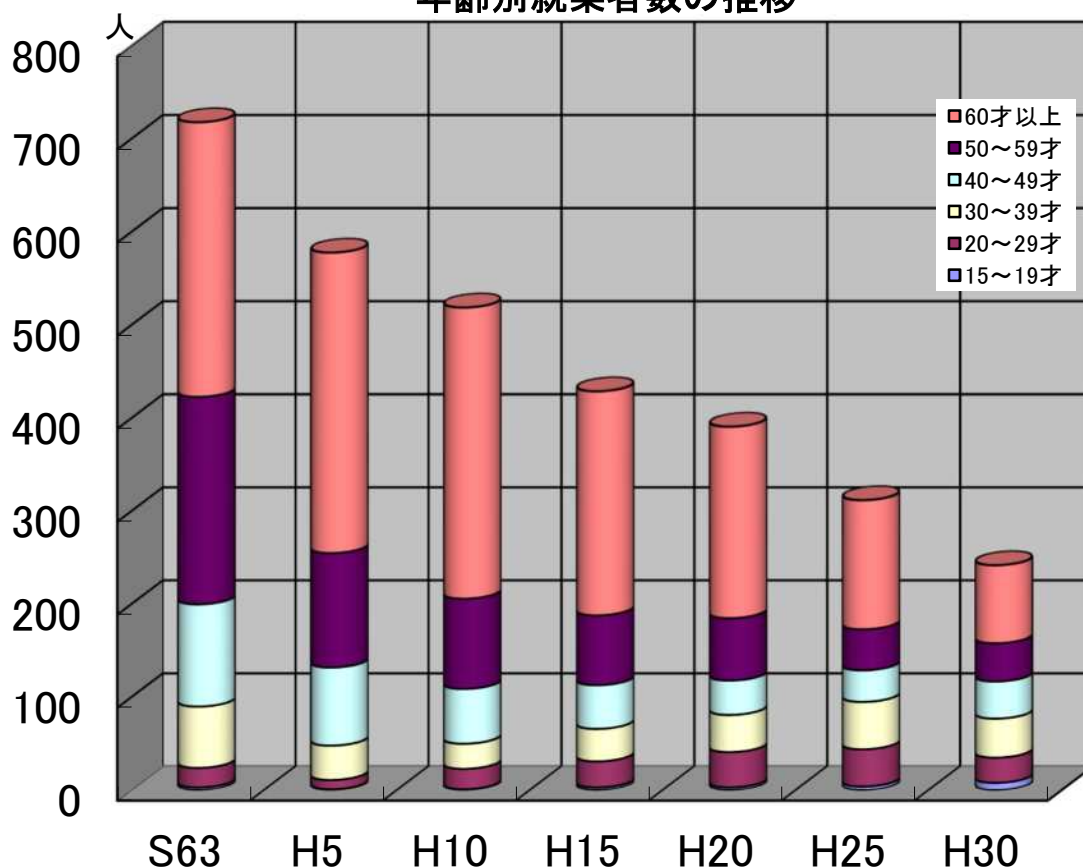
(資料：漁業センサス)

※ 階層別経営体数の漁船漁業について、平成20年実施以降の漁業センサスでは、動力漁船と船外機付き漁船を区別して計上されている。
また、地引き網については、漁船漁業に区分されている。

◆漁業就業者数

	63年		H5年		10年		15年		20年		25年		30年	
	男	女	男	女	男	女	男	女	男	女	男	女	男	女
総数	718		578		519		429		391		312		243	
小計	702	16	558	20	502	17	412	17	379	12	299	13	229	14
15～19才	3	0	1	0	1	0	3	0	3	0	4	0	8	0
20～29才	21	0	10	0	22	0	28	0	38	0	40	0	27	0
30～39才	64	2	36	1	26	1	35	0	40	0	51	0	42	0
40～49才	107	3	82	2	57	2	45	2	36	1	32	2	38	1
50～59才	216	7	117	6	91	6	72	3	63	4	43	1	40	4
60才以上	291	4	312	11	305	8	229	12	199	7	129	10	74	9

年齢別就業者数の推移



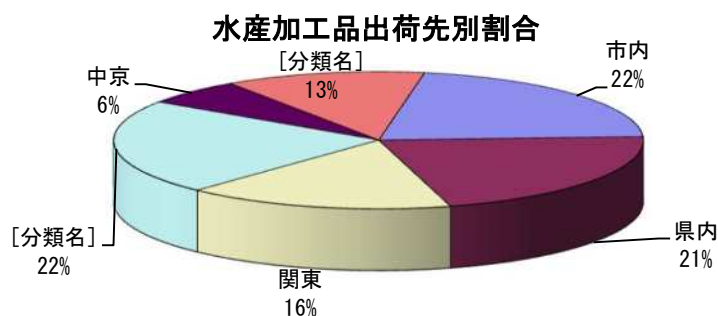
(資料：漁業センサス)

4 水産加工

◆水産加工経営体数

各年12月31日現在

年 度	実 経 営 体 数	延 経 営 体 数										
		小 計	素 干 し	塩 干 し	煮 干 し	干 場 加 工 品	塩 蔵	節 類	ね り 製 品	冷 凍	冷 凍 食 品	水 産 物 漬 物
24年	32	70	10	17	8	24	2	-	-	2	-	7
25年	27	65	9	15	8	23	2	-	-	2	-	6
26年	27	65	9	15	8	23	2	-	-	2	-	6
27年	27	65	9	15	8	23	2	-	-	2	-	6
28年	27	65	9	15	8	23	2	-	-	2	-	6
29年	26	64	9	15	8	22	2	-	-	2	-	6
30年	25	63	9	15	8	21	2	-	-	2	-	6
元年	20	55	9	13	5	14	4	-	1	3	2	4
2年	17	56	9	13	5	14	4	-	1	4	2	4
3年	17	56	9	13	5	14	4	-	1	4	2	4
4年	17	56	9	13	5	14	4	-	1	4	2	4



(資料：氷見水産加工業協同組合)

5 漁船

◆登録漁船数

各年12月31日現在 単位：隻

区 分	総 数	動 力 船						無 動 力 船
		3 t 未 満	3 t ～ 5 t	5 t ～ 10 t	10 t ～ 20 t	20 t 以 上	小 計	
24年	344	230	26	19	42	0	317	27
25年	302	195	26	17	42	0	280	22
26年	320	211	24	17	43	0	295	25
27年	304	201	22	16	41	0	280	24
28年	289	192	22	14	38	0	266	23
29年	279	188	19	14	37	0	258	21
30年	267	180	17	14	35	0	246	21
元年	249	162	17	14	35	0	228	21
2年	244	167	14	10	32	0	223	21
3年	205	133	10	13	32	0	188	17
4年	217	140	14	14	31	0	199	18

(資料：県水産漁港課)

6 放流事業

◆放流数

種類	年度									
	25年	26年	27年	28年	29年	30年	元年	2年	3年	4年
クルマエビ(千尾)	100	100	100	100	100	100	100	100	100	100
サザエ(千個)	—	—	—	—	—	—	—	—	—	—
ヒラメ(千尾)	25	25	25	25	25	25	25	25	25	25
クロダイ(千尾)	65	65	65	65	65	65	65	65	65	35

7 漁業権

◆定置漁業権（免許）

令和5.9.1～令和10.8.31

漁業の名称	許可番号	漁場名	漁期	漁業権者
いわし定置	定第63号	鎌岩	1.1～12.31	代表者 園喜己雄
	定第65号	前網本岸二番	12.15～7.31	代表者 森本太郎
	定第68号	中浜六番	12.20～6.15	代表者 森本太郎 (氷見四共漁業組合)
	定第69号	中浜七番	〃	代表者 三國嘉彦 (氷見漁民合同組合)
かつお定置	定第66号	青塚二番	1.1～12.31	代表者 森本太郎 (氷見四共漁業組合)
	定第70号	茂淵一番	〃	代表者 三國嘉彦 (氷見漁民合同組合)
ぶり定置	定第67号	青塚三番	〃	代表者 森本太郎
ぶり・まぐろ定置	定第71号	茂淵二番	〃	代表者 三國嘉彦 (氷見漁民合同組合)
	定第72号	茂淵三番	〃	代表者 森本太郎 (氷見四共漁業組合)
	定第74号	前網岸	〃	代表者 酒井孝 (灘浦定置漁業組合)
	定第75号	前網	〃	〃
	定第77号	島岸	〃	〃
	定第78号	島	〃	〃
ぶり・さば定置	定第73号	樽水	〃	〃
	定第79号	脇沖	〃	女良漁業生産組合
あじ・さば定置	定第76号	馬場	〃	代表者 荻野洋一 (宇波浦漁業組合)

◆区画漁業権（免許）

令和5.9.1～令和10.8.31

漁業の種類	種類 免許番号	漁 期	漁業権者
わかめ養殖業	第1種 区第18号	10.1～4.30	氷見漁業協同組合
魚類小割式養殖業	第1種 区第19号	1.1～12.31	〃
わかめ養殖業	第1種 区第20号	10.1～4.30	〃
魚類小割式養殖業	第1種 区第21号	1.1～12.31	〃
わかめ養殖業	第1種 区第22号	10.1～4.30	〃
〃	第1種 区第23号	〃	〃

◆共同漁業権（免許）

令和6.1.1～令和15.12.31

漁業の名称	種 類	漁 期	漁業権者
かき	第1種	1.1～12.31	共第8号 新湊漁業協同組合 (代) 氷見漁業協同組合
ばい	〃	4.1～8.31	
あわび	〃	1.1～12.31	
なまこ	〃	11.1～4.30	
たこ	〃	1.1～12.31	
わかめ	〃	10.1～6.30	
てんぐさ	〃	11.1～8.31	
ふのり	〃	2.1～8.31	
はまぐり	〃	1.1～12.31	
さざえ	〃	1.1～12.31	
うに	〃	1.1～12.31	
いわのり	〃	10.1～5.31	
ほんだわら類	〃	1.1～12.31	
えごのり	〃	5.1～8.31	
もずく	〃	1.1～8.31	
あおさ	〃	1.1～12.31	
いわし小型定置	第2種	1.1～12.31	
はちめ小型定置	〃	1.1～12.31	
はちめ刺網	〃	1.1～12.31	
かに刺網	〃	3.1～11.30	
くるまえび刺網	〃	4.1～10.31	
かれい刺網	〃	10.1～4.30	
さより刺網	〃	4.1～6.30	
ひらめ刺網	〃	1.1～12.31	
かれい手繰網	第3種	1.1～12.31	
いわし地びき網	〃	1.1～12.31	

令和6. 1. 1～令和15. 12. 31

漁業の名称	種 類	漁 期	漁業権者
てんぐさ	第1種	4. 1～8. 31	共第9号 氷見漁業協同組合
えごのり	〃	5. 1～8. 31	
わかめ	〃	10. 1～6. 30	
もずく	〃	1. 1～8. 31	
いわのり	〃	10. 1～5. 31	
かき	〃	1. 1～12. 31	
さざえ	〃	1. 1～12. 31	
なまこ	〃	11. 1～4. 30	
たこ	〃	1. 1～12. 31	
ほんだわら類	〃	1. 1～12. 31	
あおさ	〃	1. 1～12. 31	
あわび	〃	1. 1～12. 31	
うに	〃	9. 1～5. 31	
いわし小型定置	第2種	1. 1～12. 31	
はちめ小型定置	〃	1. 1～12. 31	
さより刺網	〃	4. 1～6. 30	
はちめ刺網	〃	1. 1～12. 31	
かに刺網	〃	3. 1～11. 30	
くるまえび刺網	〃	4. 1～12. 31	
かれい刺網	〃	1. 1～12. 31	
ひらめ刺網	〃	1. 1～12. 31	
いわし地びき網	第3種	1. 1～12. 31	
かれい手繰網	〃	1. 1～12. 31	

令和5. 9. 1～令和15. 8. 31

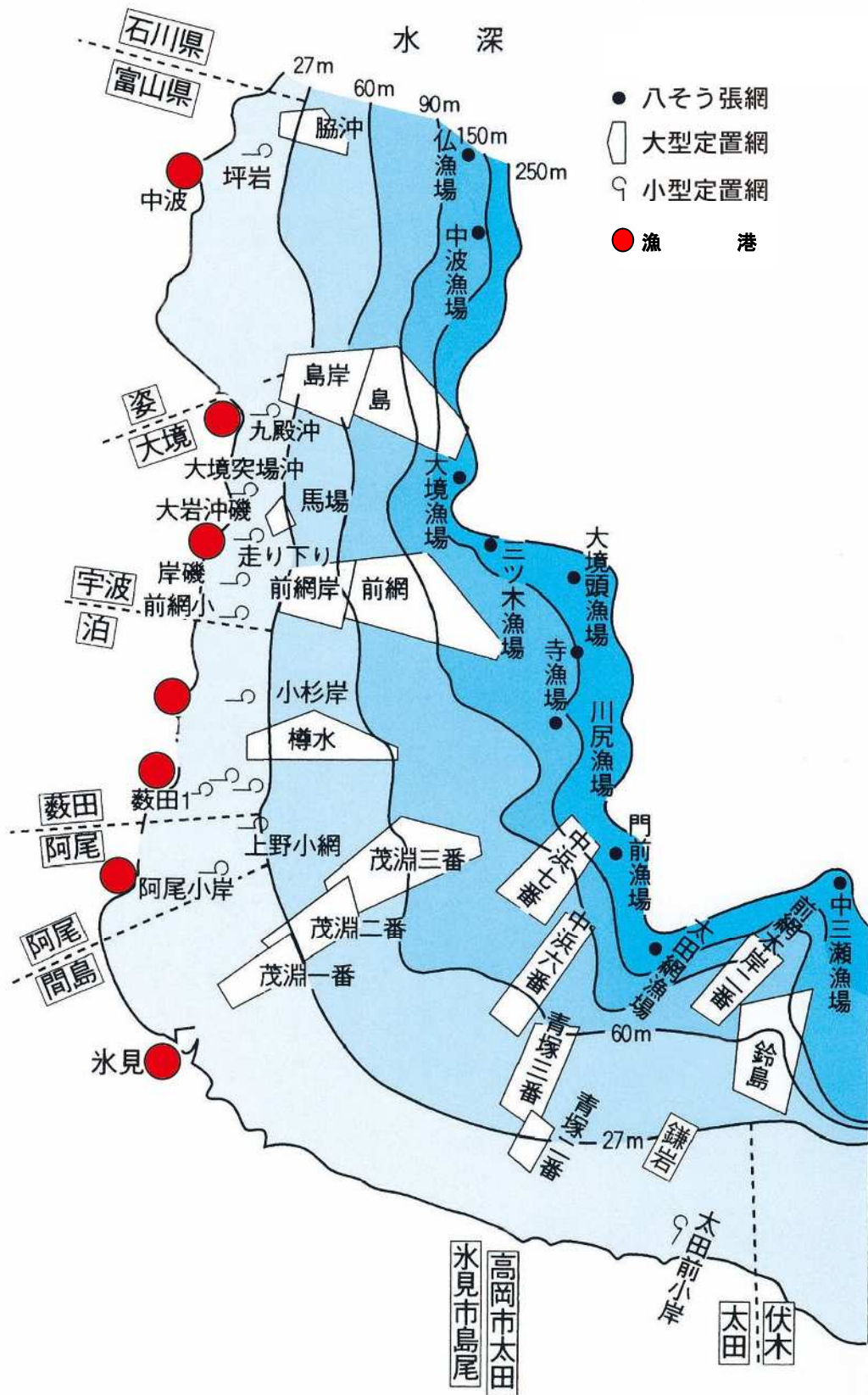
漁業の名称	種 類	漁 期	漁業権者
さざえ	第1種	1. 1～12. 31	(代) 共第10号 氷見漁業協同組合 石川県漁業協同組合
わかめ	〃	1. 1～12. 31	
えご	〃	7. 16～3. 31	
あかもく	〃	1. 1～12. 31	
たこ	〃	1. 1～12. 31	
あわび	〃	1. 1～12. 31	
なまこ	〃	1. 1～12. 31	
雑魚小型定置	第2種	1. 1～12. 31	
雑魚刺網	〃	1. 1～12. 31	

◆知事許可漁業

令和5年12月1日現在

漁業種類	件数	漁期	有効期限
八そう張網	氷見 1	1.1~12.31	R2.12.22~R7.12.21
底刺網	氷見 6	1.1~12.31	R5.9.1~R10.8.31
	女良 5		
さより機船船びき網	氷見 8	3.21~6.30	R4.3.21~R9.3.20
さより流し網	氷見(太田) 2	3.21~6.30	R4.3.21~R9.3.20
このしろぼらまき網	氷見 3	11.1~5.31	R3.11.1~R8.10.31
あなごかごなわ	氷見 4	1.1~12.31	R3.6.1~R8.5.31
手操第1種	氷見 1	9.1~翌年6.30	R3.9.1~R8.8.31
がざみかごなわ	氷見(太田) 3	5.10~6.30	R4.5.10~R9.5.9
		10.1~11.30	

氷見沖漁場図



発行元 氷見市産業振興部水産振興課
令和5年度水産統計
TEL : 0766-74-8102
URL : <https://www.city.himi.toyama.jp/>