

水産統計



氷見市

目 次

1	概 況	1
2	漁 獲		
	魚種別漁獲量	2
	魚種別漁獲金額	3
	漁獲量・漁獲金額の推移／主な魚種別漁獲量の推移	4
	月別漁獲量の推移／月別漁獲金額の推移	5
3	漁業経営体・就業者		
	階層別経営体数／漁業経営体数の推移	6
	漁業就業者数／年齢別就業者数の推移	7
4	水産加工		
	水産加工経営体数／水産加工品出荷先別割合	8
5	漁 船		
	登録漁船数	8
6	放流事業		
	放流数	9
7	漁業権		
	定置漁業権	9
	区画漁業権	10
	共同漁業権	11
	知事許可漁業	13
	氷見沖漁場図	14

1 概況

平成26年の漁獲量は、13,477トで前年漁獲量16,895トの20.2%減。増加量のトップは、カタクチイワシ（前年比1,310ト増）で、次いで、サバ（前年比799ト増）、フクラギ（前年比616ト増）、サワラ（前年比209ト増）、カマス（前年比121ト増）の順となっている。一方、減少したものは、マイワシ（前年比4,277ト減）、ブリ（前年比1,013ト減）、ソウダガツオ（前年比694ト減）、シイラ（前年比301ト減）、スルメイカ（前年比228ト減）となっている。

漁獲金額は、34億3千5百万円で、前年漁獲金額42億5千3百万円の19.2%減。増加額のトップは、フクラギ（前年比2億2百万円増）で、サバ（前年比1億1千2百万円増）、サワラ（前年比7千2百万円増）、カタクチイワシ（前年比4千1百万円増）、メジマグロ（前年比3千4百万円増）が続く。減少したものは、ブリ（前年比10億4千9百万円減）、マイワシ（前年比1億2千6百万円減）、ソウダガツオ（前年比6千1百万円減）、スルメイカ（前年比6千万円減）、ヒラマサ・カンパチ（前年比4千1百万円減）となっている。

漁獲量、漁獲高ともに前年を下回った。

(1) 大型定置網漁業

漁獲量は6,583トで、前年9,636トの31.6%減。カタクチイワシ、スルメイカ、フクラギ、小サバ、サバが上位を占める。漁獲金額は12億8千8百万円で、前年15億2千2百万円の15.3%減。スルメイカ、アジ、フクラギ、ブリ、サバが上位を占める。

(2) 小型定置網漁業

漁獲量は1,021トで、前年947トの7.8%増。カタクチイワシ、小サバ、カマス、ツカイ、フクラギが上位を占める。漁獲金額は2億3千2百万円で、前年2億1千万円の10.4%増。アオリイカ、ヒラメ、カマス、ツカイ、フクラギの順となっている。

(3) 刺網漁業

漁獲量は130トで、前年161トの19.2%減。カレイ、スルメイカ、ワタリガニ、アカカレイ、アンコウが上位を占める。漁獲金額は6千5百万円で、前年8千2百万円の20.7%減。ズワイガニ、ギョシン（アカムツ）、メダイ、アカカレイ、ワタリガニが上位を占める。

(4) 八艘張漁業

漁獲量は310トで、前年703トの55.9%減。フクラギ、スルメイカ、カマス、小アジ、サゴシが上位を占める。漁獲金額は4千4百万円で、前年8千7百万円の49.4%減。スルメイカ、サゴシ、フクラギ、カマス、ニギスが上位を占める。

(5) 一本釣り漁業

漁獲量は5トで前年7トの28.5%減。サゴシ、キジハタ、タチウオ、ハガツオ、チャバチメが上位を占める。漁獲金額は3百万円で前年並み。キジハタ、サゴシ、タチウオ、チャバチメ、ヤナギバチメが上位を占める。

2 漁獲

◆魚種別漁獲量

単位：トン

区分	H20	H21	H22	H23	H24	H25	H26	順位
総数	13,364	13,590	13,857	14,883	14,030	16,895	13,477	
クロマグロ	118	31	34	18	19	13	9	
メジマグロ	280	253	144	162	108	68	92	
マカジキ	0	1	0	0	0	0	0	
その他のカジキ類	16	22	30	17	32	43	20	
カツオ	4	11	4	10	16	19	7	
ソウダガツオ	864	1,544	1,316	1,461	1,457	882	188	
サケ・マス	11	30	16	12	9	12	41	
コノシロ	32	27	30	47	44	27	40	
マイワシ	279	290	111	964	1,805	4,627	350	9
ウルメイワシ	129	242	212	108	135	45	141	
カタクチイワシ	1,106	2,184	2,234	730	1,480	737	2,047	2
アジ	1,412	1,855	1,347	1,904	1,389	1,428	1,391	4
サバ	481	270	323	601	633	430	1,229	5
サンマ	21	22	84	2	13	46	6	
フクラギ	1,402	1,095	1,371	1,426	626	1,450	2,066	1
ブリ	542	504	977	1,494	551	1,351	338	10
ヒラマサ・カンパチ	12	16	29	13	332	149	50	
ヒラメ	53	56	51	61	50	50	54	
カレイ類	63	76	68	55	60	49	55	
マダラ	4	8	84	77	19	17	40	
スケトウダラ	1	12	1	1	0	0	0	
ホッケ	2	5	3	1	0	1	0	
ニギス	61	33	29	22	33	13	14	
アナゴ・ハモ	3	2	1	1	13	1	2	
タチウオ	10	15	9	8	13	11	6	
マダイ	206	181	163	151	71	123	98	
クロダイ	44	31	28	44	30	24	31	
サワラ	1,239	1,031	812	637	471	454	663	6
シイラ	1,099	166	425	181	156	513	212	
トビウオ	216	195	98	142	114	177	113	
ボラ	1	1	1	1	3	0	0	
スズキ	26	46	78	55	71	57	68	
アマダイ	5	3	2	2	3	2	3	
フグ類	181	107	227	486	454	221	232	
カワハギ	242	213	447	519	254	350	364	8
カマス	445	317	495	672	431	393	514	7
メバル	27	32	33	39	37	21	21	
サヨリ	20	18	17	23	14	15	13	
その他の魚類	1,270	1,033	914	882	1,419	595	761	
クルマエビ類	23	32	17	15	11	18	18	
ズワイガニ	8	7	3	3	5	4	5	
ガザミ	30	17	31	43	52	37	28	
サザエ	72	64	45	35	43	41	65	
カキ	20	17	21	5	14	9	9	
その他の貝類	16	14	13	13	10	10	9	
コウイカ	8	18	12	9	71	13	18	
スルメイカ	835	1,104	947	1,391	1,054	1,999	1,771	3
ヤリイカ	62	46	48	38	47	44	25	
ホタルイカ	18	5	11	8	5	3	14	
アオリイカ	254	155	355	128	137	140	168	
その他のイカ類	18	33	42	99	145	83	15	
タコ	25	18	13	20	16	14	15	
ナマコ	4	3	4	3	2	2	2	
ワカメ	9	18	14	10	7	8	4	
テングサ	34	59	32	31	29	53	28	
ナガラモ					16	2	3	
その他の海藻類	1	2	1	3	1	1	1	

※「ナガラモ」は平成24年分より

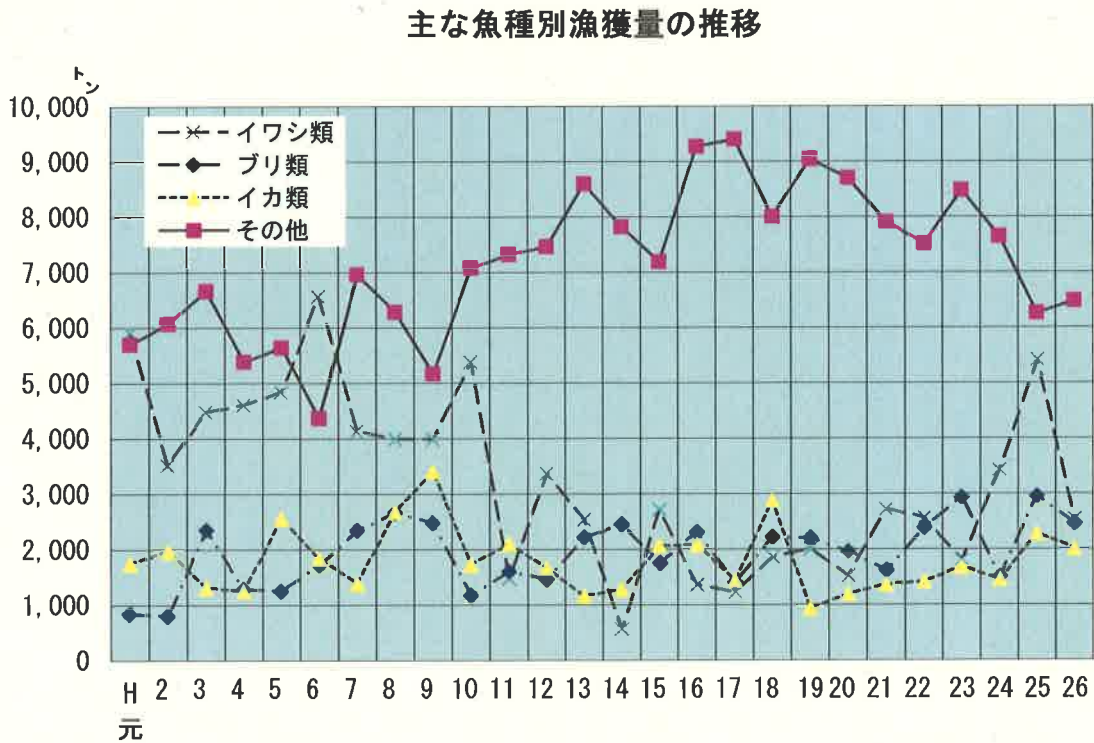
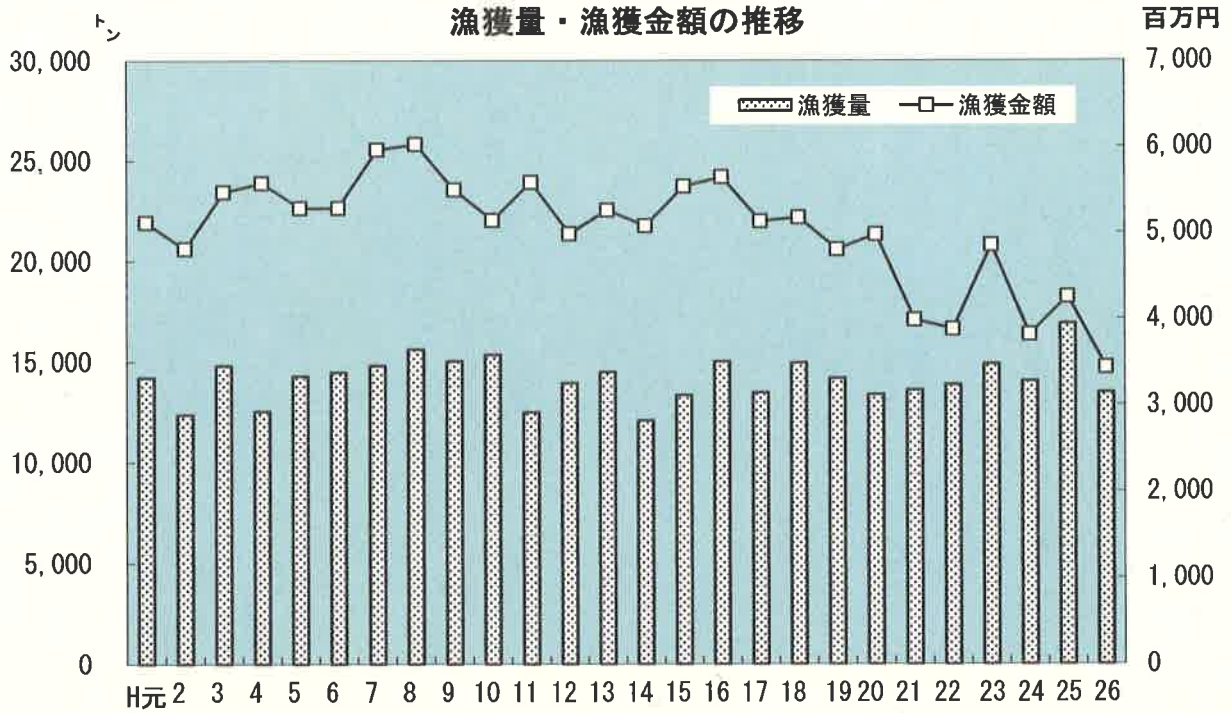
◆魚種別漁獲金額

単位：百万円

区分	H20	H21	H22	H23	H24	H25	H26	順位
総数	4,976	3,984	3,876	4,852	3,816	4,253	3,435	
クロマグロ	210	81	76	50	57	44	30	
メジマグロ	267	186	144	121	155	68	102	9
マカジキ	1	1	1	0	0	0	0	
その他のカジキ類	16	15	22	18	30	28	18	
カツオ	3	3	5	12	18	16	6	
ソウダガツオ	52	48	42	70	82	79	18	
サケ・マス	11	12	11	9	8	8	16	
コノシロ	1	2	1	4	3	1	1	
マイワシ	102	65	20	81	100	188	62	
ウルメイワシ	32	49	21	15	15	5	11	
カタクチイワシ	66	85	76	18	42	20	61	
アジ	284	353	284	354	323	281	288	4
サバ	147	122	98	116	196	81	193	6
サンマ	2	1	3	1	0	1	1	
フクラギ	355	310	234	338	154	214	416	2
ブリ	870	555	822	1,706	859	1,483	434	1
ヒラマサ・カンパチ	20	21	18	14	103	93	52	
ヒラメ	55	51	45	47	42	40	43	
カレイ類	20	18	17	12	14	11	13	
マダラ	7	10	25	20	13	13	18	
スケトウダラ	0	0	0	1	0	0	0	
ホッケ	1	1	1	1	0	0	0	
ニギス	13	8	5	5	8	3	4	
アナゴ・ハモ	2	1	1	1	2	1	1	
タチウオ	5	3	3	3	4	4	3	
マダイ	132	111	105	96	61	80	73	
クロダイ	36	32	26	31	22	23	26	
サワラ	543	496	406	435	248	200	272	5
シイラ	87	19	18	19	13	37	13	
トビウオ	26	28	26	22	13	17	22	
ボラ	0	0	0	0	1	0	0	
スズキ	35	41	47	41	55	44	61	
アマダイ	4	2	1	1	2	1	2	
フグ類	91	45	58	67	80	51	61	
カワハギ	93	77	101	85	46	92	102	8
カマス	136	100	109	74	45	83	103	7
メバル	28	26	29	31	25	25	18	
サヨリ	18	12	12	12	7	8	8	
その他の魚類	579	419	389	346	388	211	265	
クルマエビ類	26	19	16	14	13	12	13	
ズワイガニ	7	8	5	6	6	8	9	
ガザミ	13	8	14	18	24	16	12	
サザエ	13	11	8	7	8	7	9	
カキ	23	19	17	9	10	14	15	
その他の貝類	11	10	9	9	7	8	8	
コウイカ	4	6	4	3	31	4	6	
スルメイカ	286	299	284	348	297	448	388	3
ヤリイカ	45	35	35	19	29	26	17	
ホタルイカ	5	2	5	3	3	2	6	
アオリイカ	145	91	122	66	63	89	99	10
その他のイカ類	10	27	27	43	60	38	10	
タコ	22	19	14	16	14	13	14	
ナマコ	4	2	2	2	2	2	1	
ワカメ	4	5	3	4	4	4	2	
テングサ	7	12	7	4	3	6	4	
ナガラモ					7	1	4	
その他の海藻類	1	2	2	4	1	1	1	

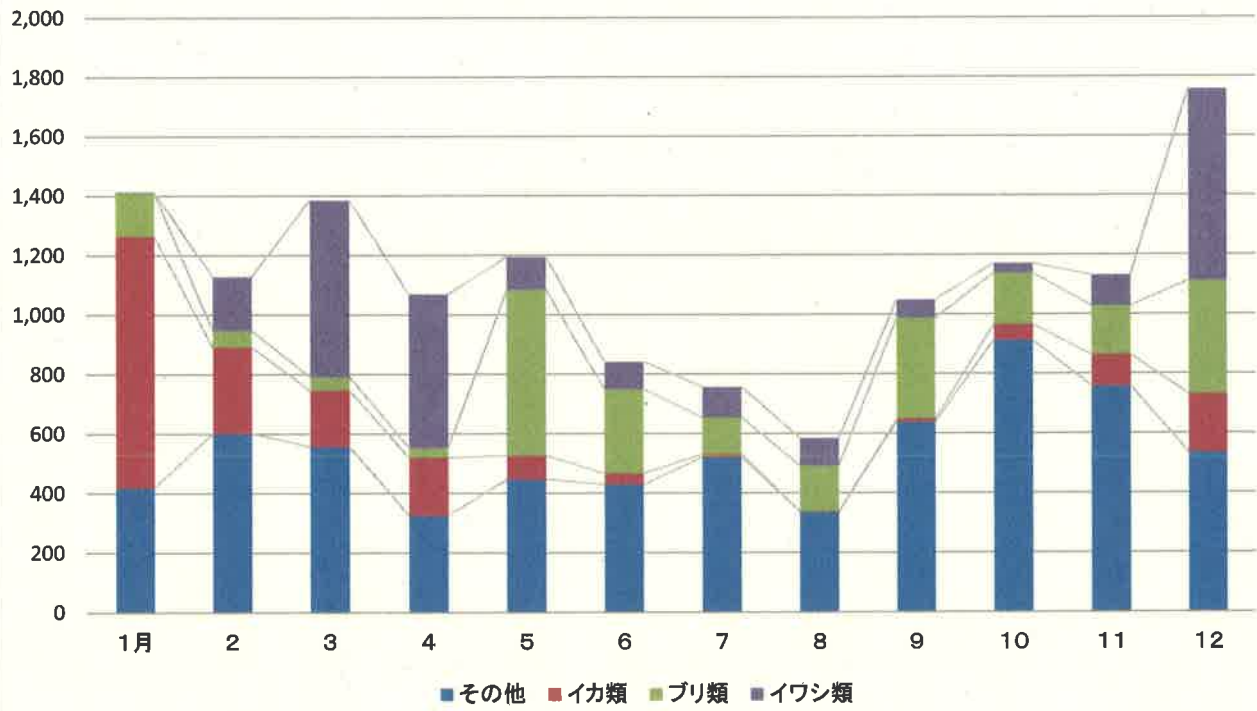
※「ナガラモ」は平成24年分より

※0は百万円未満

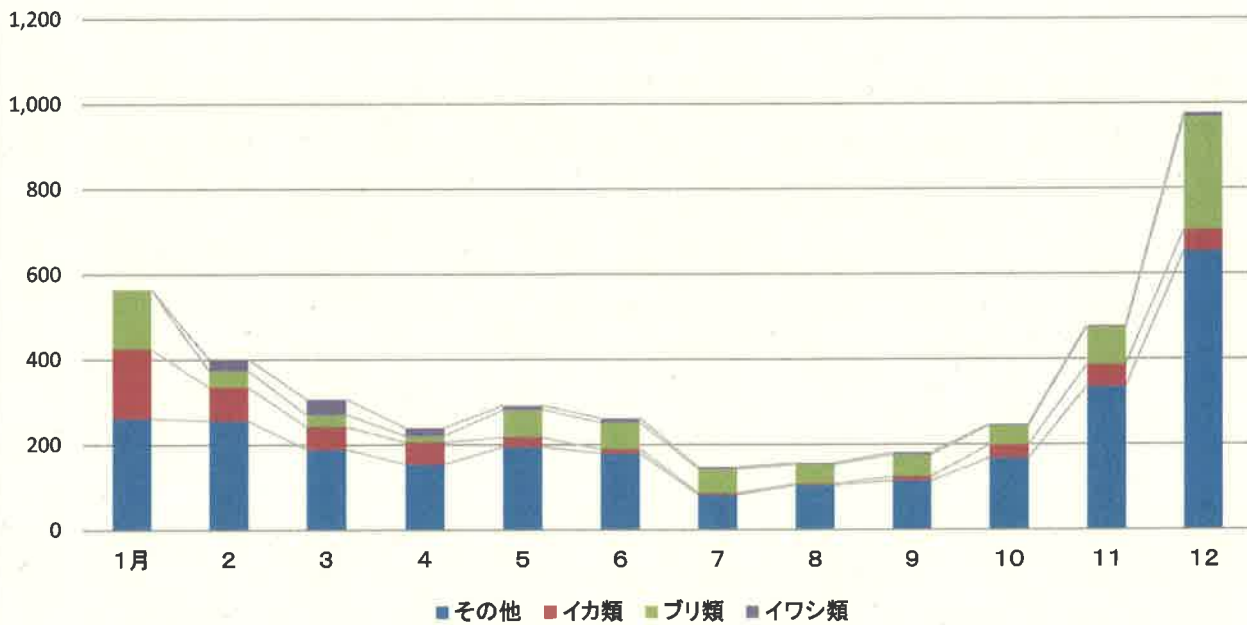


※イワシ類 マイワシ、ウルメイワシ、カタクチイワシ
 ブリ類 フクラギ、ブリ、ヒラマサ
 イカ類 コウイカ、スルメイカ、ヤリイカ、ホタルイカ、アオリイカ、その他イカ類

月別漁獲量の推移(トン)
平成26年



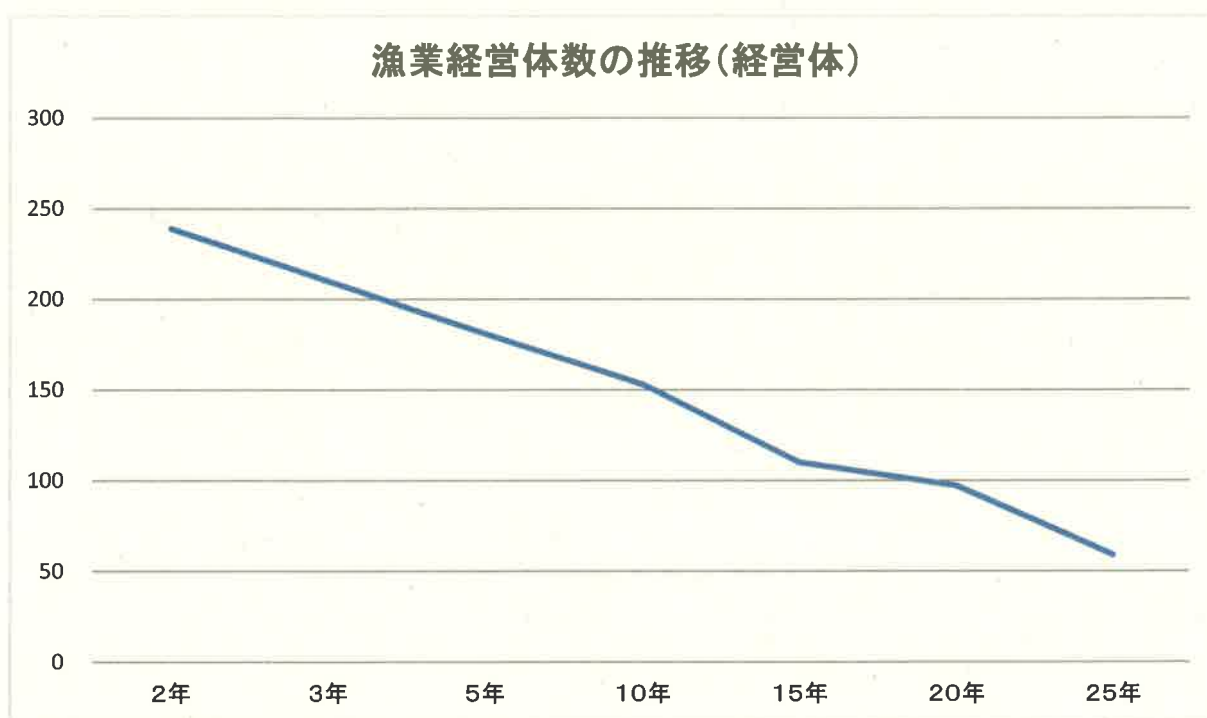
月別漁獲金額の推移(百万円)
平成26年



3 漁業経営体・就業者

◆階層別経営体数

階層 年次	総力	漁船非使用	漁船漁業								海面養殖	大型定置網	小型定置網	地びき網
			無動力船	船外機付漁船	動力漁船使用									
					1 t 未満	1 t ~ 3 t 未満	3 t ~ 5 t 未満	5 t ~ 10 t 未満	10 t ~ 20 t 未満	20 t 以上				
2年	239	0	0		111	23	19	28	22	3	0	6	24	3
3年	210	0	0		90	23	18	18	22	3	3	6	24	3
5年	181	0	2		80	12	16	8	17	3	9	6	25	3
10年	153	0	2		60	15	15	9	12	3	4	7	24	2
15年	110	0	1		37	10	14	9	6	2	1	6	22	2
20年	97	1	1	33	7	9	13	3	1	2	1	7	19	
25年	59	1	0	12	1	8	8	4	0	1	1	8	15	



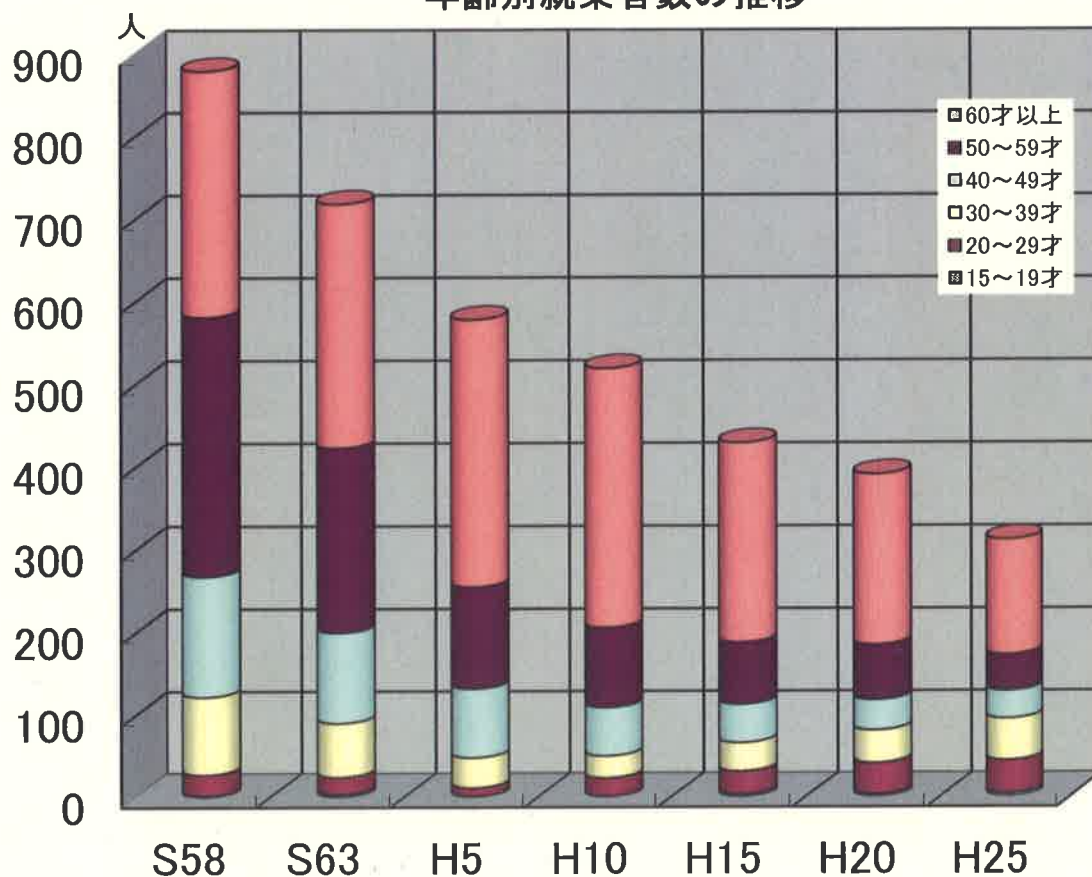
(資料：漁業センサス)

※ 階層別経営体数の漁船漁業について、平成20年実施以降の漁業センサスでは、動力漁船と船外機付き漁船を区別して計上されている。
また、地引き網については、漁船漁業に区分されている。

◆ 漁業就業者数

	S58年		63年		H5年		10年		15年		20年		25年	
	男	女	男	女	男	女	男	女	男	女	男	女	男	女
総数	879		718		578		519		429		391		312	
小計	865	14	702	16	558	20	502	17	412	17	379	12	299	13
15～19才	1	0	3	0	1	0	1	0	3	0	3	0	4	0
20～29才	26	0	21	0	10	0	22	0	28	0	38	0	40	0
30～39才	92	3	64	2	36	1	26	1	35	0	40	0	51	0
40～49才	143	3	107	3	82	2	57	2	45	2	36	1	32	2
50～59才	310	3	216	7	117	6	91	6	72	3	63	4	43	1
60才以上	293	5	291	4	312	11	305	8	229	12	199	7	129	10

年齢別就業者数の推移



(資料：漁業センサス)

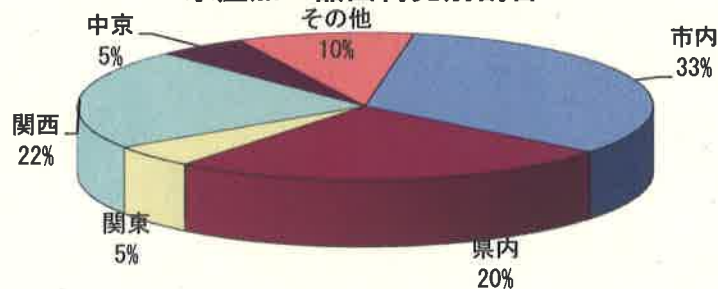
4 水産加工

◆水産加工経営体数

各年12月31日現在

年 度	実 経 営 体 数	延 経 営 体 数										
		小 計	素 干 し	塩 干 し	煮 干 し	干 場 加 工 品	塩 蔵	節 類	ね り 製 品	冷 凍	冷 凍 食 品	水 産 物 漬 物
17年	38	85	11	17	8	28	2	-	7	2	-	1
18年	38	71	13	17	9	28	2	-	-	2	-	0
19年	32	71	13	17	10	27	2	-	-	2	-	0
20年	32	71	13	17	10	27	2	-	-	2	-	-
21年	32	71	13	17	10	27	2	-	-	2	-	-
22年	32	71	13	17	10	27	2	-	-	2	-	-
23年	32	76	13	17	9	27	2	-	-	2	-	6
24年	32	70	10	17	8	24	2	-	-	2	-	7
25年	27	65	9	15	8	23	2	-	-	2	-	6
26年	27	65	9	15	8	23	2	-	-	2	-	6

水産加工品出荷先別割合



(資料：氷見水産加工業協同組合)

5 漁船

◆登録漁船数

各年12月31日現在 単位：隻

区 分	総 数	動 力 船						無 動 力 船
		3 t 未 満	3 t ~ 5 t	5 t ~ 10 t	10 t ~ 20 t	20 t 以 上	小 計	
17年	429	292	30	37	42	0	401	28
18年	418	283	29	37	43	0	392	26
19年	406	274	29	34	42	0	379	27
20年	390	262	30	29	42	0	363	27
21年	377	257	28	23	42	0	350	27
22年	374	254	29	22	43	0	348	26
23年	355	241	26	19	42	0	328	27
24年	344	230	26	19	42	0	317	27
25年	302	195	26	17	42	0	280	22
26年	320	211	24	17	43	0	295	25

(資料：県水産漁港課)

6 放流事業

◆放流数

種類 \ 年度	17年	18年	19年	20年	21年	22年	23年	24年	25年	26年
クルマエビ(千尾)	220	220	150	135	101.5	93	223	100	100	100
サザエ(千個)	25.8	22	37	39.6	24.5	14.7	—	—	—	—
ヒラメ(千尾)	40	28.5	25	25	25	25	27	25	25	25
クロダイ(千尾)	60	60	60	60	60	60	60	65	65	65

7 漁業権

◆定置漁業権（免許）

平成25.9.1～平成30.8.31

漁業の名称	許可番号	漁場名	漁期	漁業権者
いわし定置	定第63号	鎌岩	1.1～12.31	代表者 園喜己雄
	定第64号	前網二番	12.15～7.31	角川漁業株式会社
	定第65号	前網本岸二番	〃	代表者 森本太郎
	定第68号	中浜六番	12.20～6.15	代表者 森本太郎 (氷見四共漁業組合)
	定第69号	中浜七番	〃	代表者 出村秀三 (氷見漁民合同組合)
かつお定置	定第66号	青塚二番	1.1～12.31	代表者 森本太郎 (氷見四共漁業組合)
	定第70号	茂淵一番	〃	代表者 出村秀三 (氷見漁民合同組合)
ぶり定置	定第67号	青塚三番	〃	代表者 森本太郎
ぶり・まぐろ定置	定第71号	茂淵二番	〃	代表者 出村秀三 (氷見漁民合同組合)
	定第72号	茂淵三番	〃	代表者 森本太郎 (氷見四共漁業組合)
	定第74号	前網岸	〃	代表者 上野八太郎 (灘浦定置漁業組合)
	定第75号	前網	〃	〃
	定第77号	島岸	〃	〃
	定第78号	島	〃	〃
ぶり・さば定置	定第73号	樽水	〃	〃
	定第79号	脇沖	〃	女良漁業生産組合
あじ・さば定置	定第76号	馬場	〃	代表者 高野功一 (宇波浦漁業組合)

◆区画漁業権（免許）

平成25. 9. 1～平成30. 8. 31

漁業の種類	種類 免許番号	漁 期	漁業権者
わかめ養殖業	第1種 区第14号	10.1～4.30	氷見漁業協同組合
魚類小割式養殖業	第1種 区第15号	1.1～12.31	〃
わかめ養殖業	第1種 区第16号	10.1～4.30	〃
魚類小割式養殖業	第1種 区第17号	1.1～12.31	〃
わかめ養殖業	第1種 区第18号	10.1～4.30	〃
〃	第1種 区第19号	〃	〃

◆共同漁業権（免許）

平成26. 1. 1～平成35. 12. 31

漁業の名称	種 類	漁 期	漁業権者
かき	第1種	1. 1～12. 31	共第8号 (代) 新湊漁業協同組合 氷見漁業協同組合
ばい	〃	4. 1～8. 31	
あわび	〃	1. 1～12. 31	
なまこ	〃	11. 1～4. 30	
たこ	〃	1. 1～12. 31	
わかめ	〃	10. 1～6. 30	
てんぐさ	〃	11. 1～8. 31	
ふのり	〃	2. 1～8. 31	
はまぐり	〃	1. 1～12. 31	
さざえ	〃	1. 1～12. 31	
うに	〃	1. 1～12. 31	
いわのり	〃	10. 1～5. 31	
ほんだわら類	〃	1. 1～12. 31	
えごのり	〃	5. 1～8. 31	
もずく	〃	1. 1～8. 31	
あおさ	〃	1. 1～12. 31	
いわし小型定置	第2種	1. 1～12. 31	
はちめ小型定置	〃	1. 1～12. 31	
はちめ刺網	〃	1. 1～12. 31	
かに刺網	〃	3. 1～11. 30	
くるまえび刺網	〃	4. 1～10. 31	
かれい刺網	〃	10. 1～4. 30	
さより刺網	〃	4. 1～6. 30	
ひらめ刺網	〃	1. 1～12. 31	
かれい手繰網	第3種	1. 1～12. 31	
いわし地びき網	〃	1. 1～12. 31	

平成26. 1. 1～平成35. 12. 31

漁業の名称	種 類	漁 期	漁業権者
てんぐさ	第1種	4. 1～8. 31	共第9号 氷見漁業協同組合
えごのり	〃	5. 1～8. 31	
わかめ	〃	10. 1～6. 30	
もずく	〃	1. 1～8. 31	
いわのり	〃	10. 1～5. 31	
かき	〃	1. 1～12. 31	
さざえ	〃	1. 1～12. 31	
なまこ	〃	11. 1～4. 30	
たこ	〃	1. 1～12. 31	
ほんだわら類	〃	1. 1～12. 31	
あおさ	〃	1. 1～12. 31	
あわび	〃	1. 1～12. 31	
うに	〃	9. 1～5. 31	
いわし小型定置	第2種	1. 1～12. 31	
はちめ小型定置	〃	1. 1～12. 31	
さより刺網	〃	4. 1～6. 30	
はちめ刺網	〃	1. 1～12. 31	
かに刺網	〃	3. 1～11. 30	
くるまえび刺網	〃	4. 1～12. 31	
かれい刺網	〃	1. 1～12. 31	
ひらめ刺網	〃	1. 1～12. 31	
いわし地びき網	第3種	1. 1～12. 31	
かれい手繰網	〃	1. 1～12. 31	

平成25. 9. 1～平成35. 8. 31

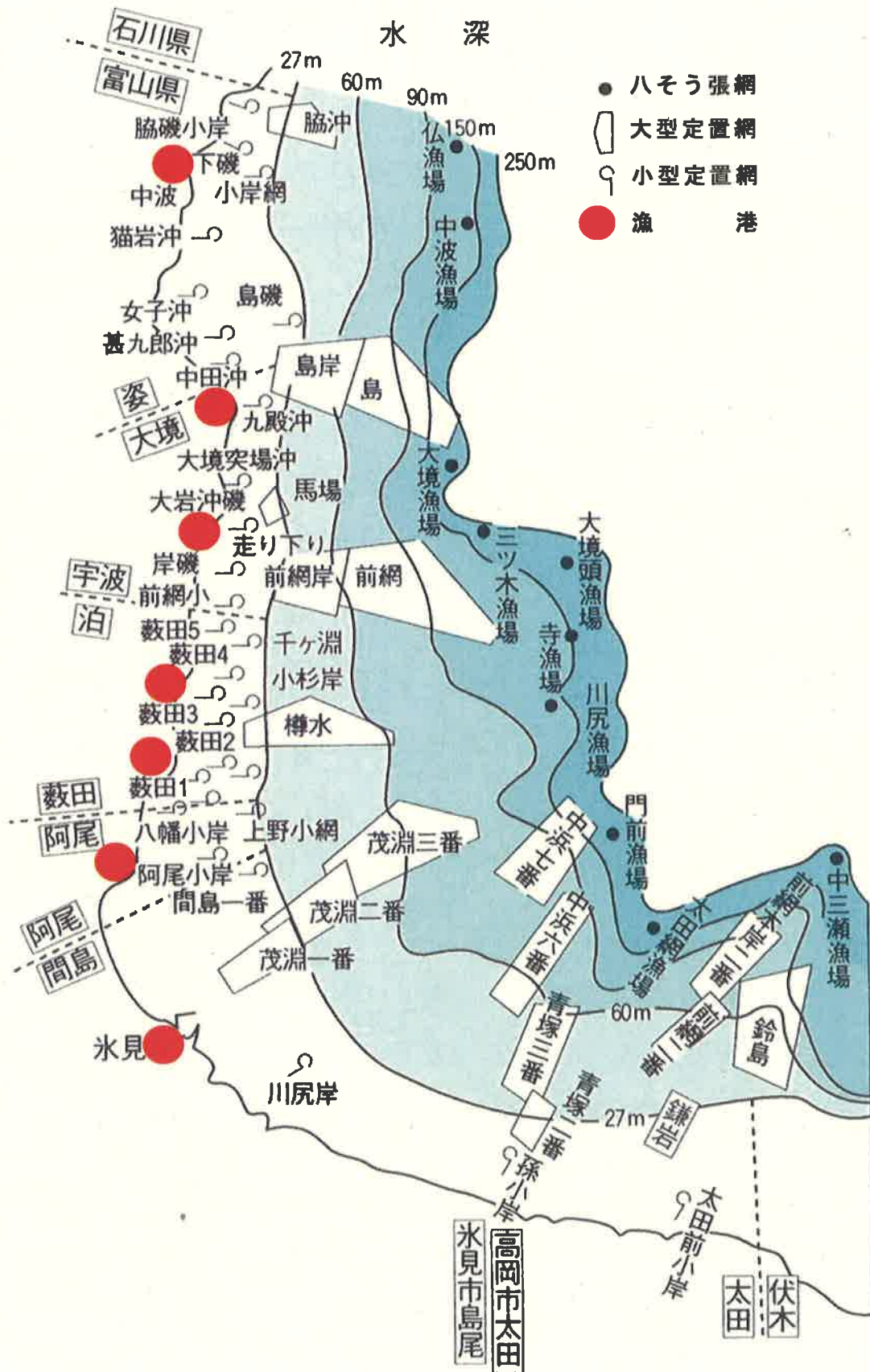
漁業の名称	種 類	漁 期	漁業権者
さざえ	第1種	1. 1～12. 31	共第37号 氷見漁業協同組合 (代) 石川県漁業協同組合
わかめ	〃	1. 1～12. 31	
えご	〃	7. 16～3. 31	
あかもく	〃	1. 1～12. 31	
たこ	〃	1. 1～12. 31	
雑魚小型定置	第2種	1. 1～12. 31	
雑魚刺網	〃	1. 1～12. 31	

◆知事許可漁業

平成27年12月1日現在

漁業種類	件数	漁期	有効期限
八そう張網	氷見 10 阿尾 1	1.1~12.31 (禁止期間を除く)	H26.12.22~H29.12.21
底刺網	氷見 7 女良 5	1.1~12.31	H26.9.1~H29.8.31
ふくらぎつけ	氷見 1	7.10~9.30	H25.7.5~H28.7.4
さより機船船びき網	氷見 14	3.21~6.30	H25.3.21~H28.3.20
さより流網	氷見(太田) 2 阿尾 藪田	3.21~6.30	H25.3.21~H28.3.20
このしろぼらまき網	氷見 4	11.1~5.31	H24.11.1~H27.10.31
あなごかごなわ	氷見 5	1.1~12.31	H24.6.1~H27.5.31
手操第1種	氷見 1	9.1~翌年6.30	H24.9.1~H27.8.31
がざみかごなわ	氷見(太田) 3	5.1~6.30 10.1~11.30	H25.5.10~H28.5.9

氷見沖漁場図



発行元 氷見市建設農林水産部水産振興課

平成27年度水産統計

TEL : 0766-74-8101

URL : <http://www.city.himi.toyama.jp/>