

令和3年

# 水産統計

(令和4年度刊行)



氷見市

## 目 次

1	概 況	.....	1
2	漁 獲		
	魚種別漁獲量	.....	2
	魚種別漁獲金額	.....	3
	漁獲量・漁獲金額の推移/主な魚種別漁獲量の推移	.....	4
	月別漁獲量の推移/月別漁獲金額の推移	.....	5
3	漁業経営体・就業者		
	階層別経営体数/漁業経営体数の推移	.....	6
	漁業就業者数/年齢別就業者数の推移	.....	7
4	水産加工		
	水産加工経営体数/水産加工品出荷先別割合	.....	8
5	漁 船		
	登録漁船数	.....	8
6	放流事業		
	放流数	.....	9
7	漁業権		
	定置漁業権	.....	9
	区画漁業権	.....	10
	共同漁業権	.....	11
	知事許可漁業	.....	13
	氷見沖漁場図	.....	14

## 1 概況

令和3年の漁獲量は、11,6583トで前年漁獲量-645トの5.2%減。増加量のトップは、シイラ（前年比474ト増）で、次いで、マイワシ（前年比217ト増）、アジ（前年比208ト増）、サバ（前年比157ト増）、カワハギ（前年比103ト増）の順となっている。一方、減少したものは、カタクチイワシ（前年比520ト減）、ブリ（前年比499ト減）、フクラギ（前年比471ト減）、スルメイカ（前年比333ト減）、サワラ（前年比96ト減）となっている。

漁獲金額は、30億5百万円で、前年漁獲金額34億8千3百万円の12.4%減。増加額のトップは、メジマグロ（前年比8千7百万円増）で、カマス（前年比6千4百万円増）、アジ（前年比5千6百万円増）、シイラ（前年比3千9百万円増）、サバ（前年比3千7百万円増）が続く。減少したものは、ブリ（前年比4億5千6百万円減）、スルメイカ（前年比1億9千3百万円減）、フクラギ（前年比8千万円減）、サワラ（前年比3千4百万円減）、アオリイカ（前年比3千2百万円減）となっている。

漁獲高・漁獲量ともに前年を下回る結果となった。

### (1) 大型定置網漁業

漁獲量は6,565トで、前年6,806トの3.5%減となった。マイワシ、スルメイカ、シイラ、カタクチイワシ、カマスが上位を占める。漁獲金額は12億7千1百万円で、前年14億9千2百万円の14.8%減となった。スルメイカ、カマス、ブリ、メジマグロ、カワハギが上位を占める。

### (2) 小型定置網漁業

漁獲量は733トで、前年858トの14.5%減となった。マイワシ、カマス、カタクチイワシ、ツカイ、サンペイが上位を占める。漁獲金額は1億4千4百万円で、前年1億5千6百万円の7.7%の減となった。ツカイ、スルメイカ、カマス、シマダイ、アオリイカの順となっている。

### (3) 刺網漁業

漁獲量は74トで、前年95トの22.1%減となった。スルメイカ、カレイ、ヤナギバチメ、ワタリガニ、ギョシンが上位を占める。漁獲金額は6千3百万円で、前年7千9百万円の20.2%減となった。ギョシン、ズワイガニ、ヤナギバチメ、スルメイカ、アラが上位を占める。

### (4) 一本釣り漁業

漁獲量は15トで、前年10トの1.5倍となった。サゴシ、キジハタ、ヤナギバチメ、チャバチメ、タチウオが上位を占める。漁獲金額は7百万円で、前年6百万円の百万円増となった。サゴシ、ヤナギバチメ、キジハタ、アラ、タチウオが上位を占める。

## 2 漁獲

### ◆魚種別漁獲量

単位：トン

区分	H27	H28	H29	H30	R1	R2	R3	順位
総数	19,841	16,766	8,800	17,123	10,879	12,303	11,658	
クロマグロ	22	10	19	7	9	3	13	
メジマグロ	11	47	58	28	82	24	125	
マカジキ	0	0	0	0	0	0	0	
その他のカジキ類	11	11	11	5	9	10	16	
カツオ	2	13	8	11	7	10	13	
ソウダガツオ	1,024	444	385	604	292	180	166	
サケ・マス	41	13	13	4	7	10	4	
コノシロ	17	15	32	5	4	4	3	
マイワシ	5,147	6,227	59	8,331	2,007	3,490	3,707	1
ウルメイワシ	166	159	98	30	118	61	76	
カタクチイワシ	1,024	335	266	294	1,083	1,148	628	6
アジ	1,257	1,023	1,102	669	571	580	788	4
サバ	2,399	577	631	731	569	454	611	7
サンマ	0	0	0	0	0	0	0	
フクラギ	1,539	1,216	974	748	792	968	497	8
ブリ	390	487	677	658	685	848	349	9
ヒラマサ・カンパチ	37	37	20	74	189	61	32	
ヒラメ	57	47	36	32	47	35	27	
カレイ類	50	44	44	32	32	26	19	
マダラ	40	40	27	23	37	27	21	
スケトウダラ	0	0	0	0	0	0	0	
ホッケ	0	1	0	29	9	2	13	
ニギス	15	4	7	4	3	5	1	
アナゴ・ハモ	1	1	1	1	1	1	1	
タチウオ	6	5	4	5	5	5	6	
マダイ	101	104	145	67	87	65	65	
クロダイ	21	21	28	27	19	18	19	
サワラ	1,483	1,213	673	481	801	729	633	5
シイラ	730	871	390	536	411	574	1,048	3
トビウオ	177	188	143	141	78	85	69	
ボラ	0	0	0	0	0	0	0	
スズキ	47	74	64	56	68	30	34	
アマダイ	3	2	2	1	1	1	1	
フグ類	132	122	170	93	93	59	80	
カワハギ	207	403	280	435	203	228	331	
カマス	1,027	465	546	219	277	378	347	10
メバル	29	27	19	35	18	20	15	
サヨリ	16	14	7	11	9	8	5	
その他の魚類	693	1,075	823	601	954	365	500	
クルマエビ類	11	13	8	6	4	2	1	
ズワイガニ	3	4	4	3	2	2	1	
ガザミ	8	17	19	22	16	10	9	
サザエ	16	10	8	7	6	5	4	
カキ	13	8	7	6	5	0	3	
その他の貝類	7	8	8	6	6	5	7	
コウイカ	4	13	12	4	10	11	13	
スルメイカ	1,640	1,074	757	1,814	1,016	1,519	1,186	2
ヤリイカ	36	25	9	9	25	15	21	
ホタルイカ	3	3	8	2	0	2	1	
アオリイカ	109	173	131	131	146	163	102	
その他のイカ類	16	45	29	47	29	25	26	
タコ	12	10	7	7	8	6	4	
ナマコ	1	1	1	1	1	1	1	
ワカメ	7	3	2	4	1	2	1	
テングサ	26	13	19	23	17	19	10	
ナガラモ	7	10	9	3	9	4	5	
その他の海藻類	0	1	0	0	1	0	0	

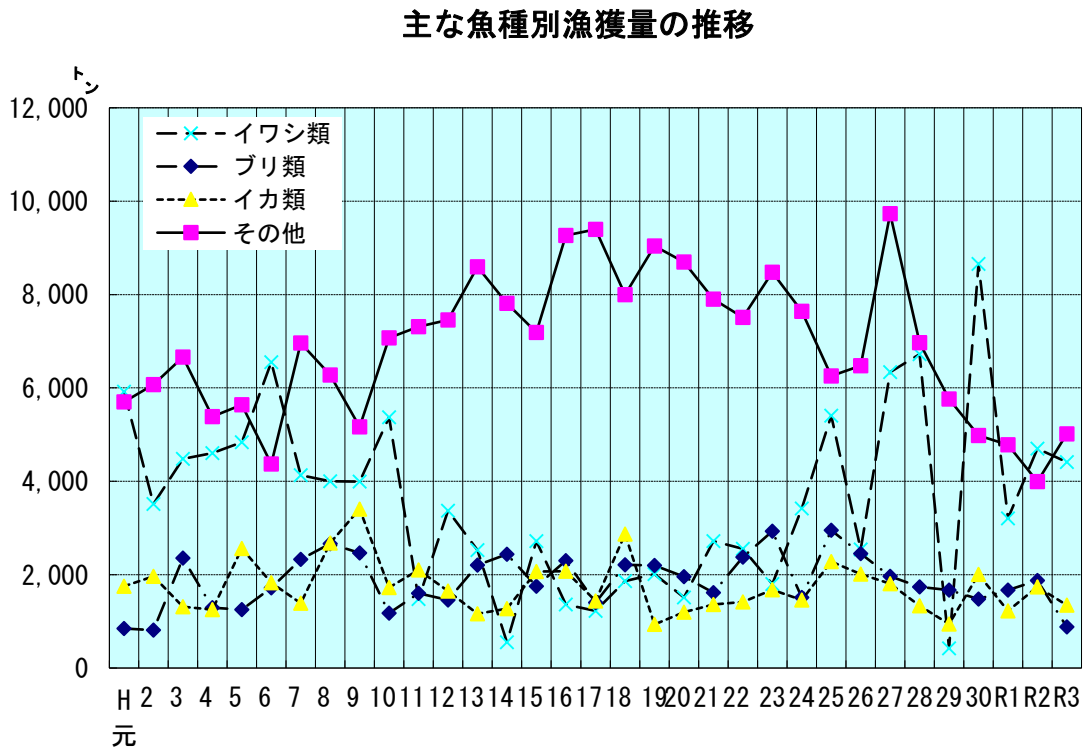
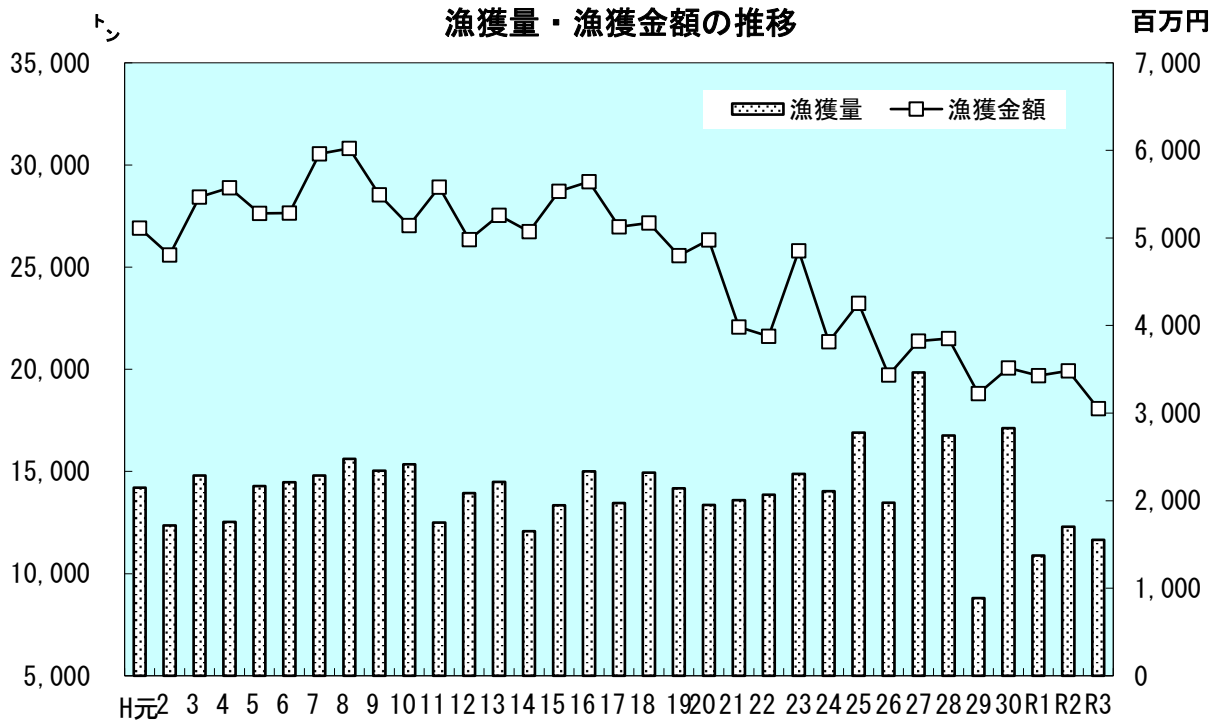
※0は1トン未満

## ◆魚種別漁獲金額

単位：百万円

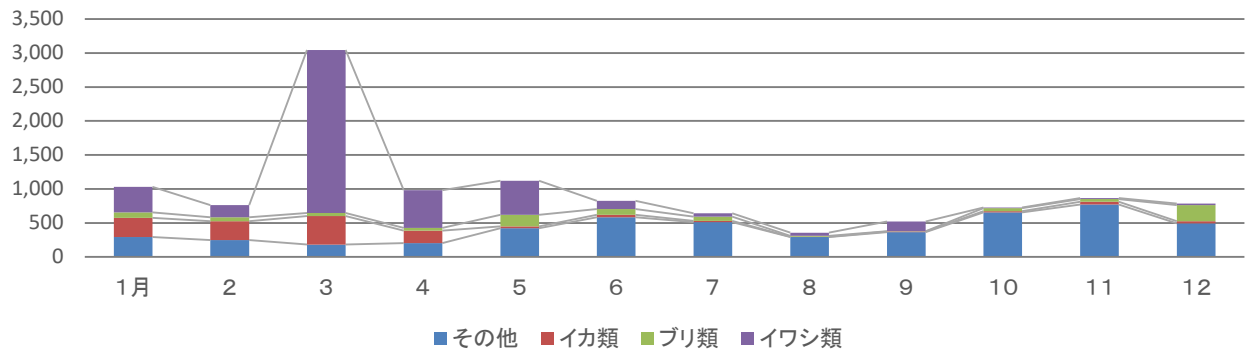
区分	H27	H28	H29	H30	R1	R2	R3	順位
総数	3,821	3,853	3,222	3,514	3,427	3,483	3,050	
クロマグロ	58	41	51	39	25	8	20	
メジマグロ	18	54	71	49	110	43	130	6
マカジキ	0	0	0	0	0	0	0	
その他のカジキ類	16	13	9	7	11	10	11	
カツオ	2	9	12	9	14	9	28	
ソウダガツオ	83	32	36	50	23	11	13	
サケ・マス	14	11	12	6	8	6	5	
コノシロ	1	0	1	0	0	0	0	
マイワシ	396	234	5	221	65	79	80	
ウルメイワシ	10	14	13	3	7	3	4	
カタクチイワシ	18	9	13	12	39	41	14	
アジ	204	170	228	192	203	178	234	4
サバ	210	161	118	101	111	77	114	9
サンマ	0	0	0	0	0	0	0	
フクラギ	392	285	259	189	227	228	148	5
ブリ	420	584	529	578	612	861	405	2
ヒラマサ・カンパチ	41	38	20	55	108	34	25	
ヒラメ	51	45	44	35	41	29	27	
カレイ類	13	12	12	10	9	6	4	
マダラ	19	21	20	19	16	14	11	
スケトウダラ	0	0	0	0	0	0	0	
ホッケ	0	0	0	4	1	0	1	
ニギス	5	1	2	1	1	1	0	
アナゴ・ハモ	1	0	1	1	1	0	0	
タチウオ	3	2	2	3	2	3	3	
マダイ	63	64	80	49	59	39	43	
クロダイ	24	23	24	22	19	14	15	
サワラ	496	521	358	226	341	332	298	3
シイラ	74	84	58	48	33	38	77	
トビウオ	24	22	22	28	16	14	11	
ボラ	0	0	0	0	0	0	0	
スズキ	53	54	48	47	52	24	24	
アマダイ	2	1	1	1	2	2	1	
フグ類	46	41	56	28	28	17	21	
カワハギ	79	146	112	116	83	94	124	8
カマス	97	106	61	40	99	62	126	7
メバル	27	29	20	34	22	18	13	
サヨリ	9	9	7	12	8	5	5	
その他の魚類	289	361	253	206	235	158	203	
クルマエビ類	11	9	8	6	5	2	2	
ズワイガニ	13	14	12	9	10	10	8	
ガザミ	6	12	15	14	13	7	7	
サザエ	7	7	6	4	4	4	4	
カキ	17	15	12	12	9	0	6	
その他の貝類	7	8	9	7	7	6	7	
コウイカ	2	5	5	2	4	3	5	
スルメイカ	365	361	420	831	547	795	602	1
ヤリイカ	28	21	9	9	18	14	16	
ホタルイカ	2	3	6	1	0	2	1	
アオリイカ	65	141	107	125	128	142	110	10
その他のイカ類	16	35	28	27	23	19	24	
タコ	13	13	13	13	12	11	10	
ナマコ	1	2	2	2	2	1	2	
ワカメ	2	3	2	3	3	2	2	
テングサ	3	2	4	4	4	4	2	
ナガラモ	5	5	6	4	6	3	4	
その他の海藻類	0	0	0	0	1	0	0	

※0は百万円未満

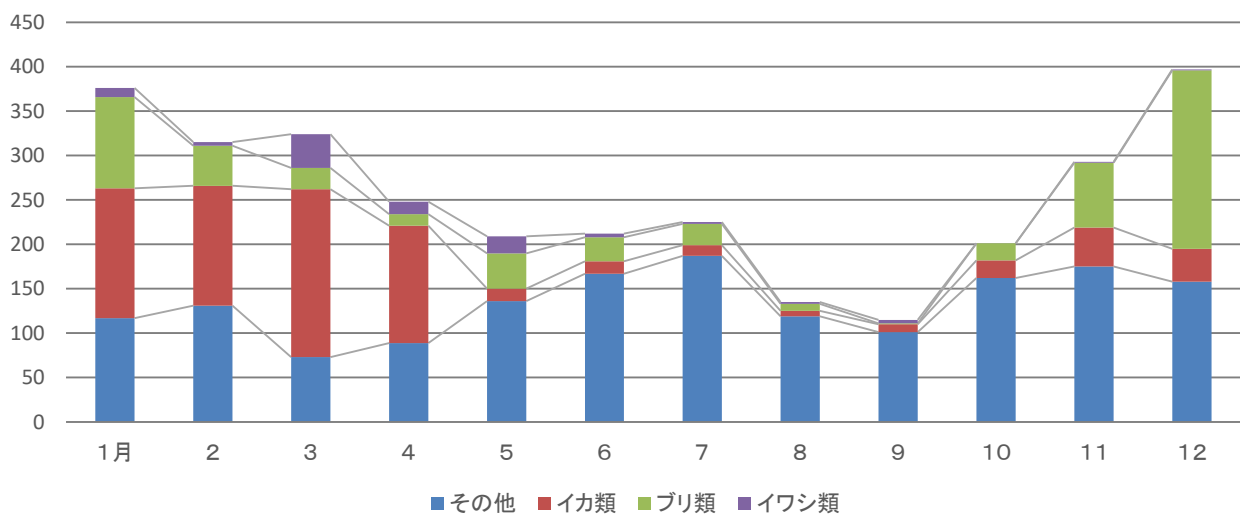


※イワシ類    マイワシ、ウルメイワシ、カタクチイワシ  
 ブリ類        フクラギ、ブリ、ヒラマサ  
 イカ類        コウイカ、スルメイカ、ヤリイカ、ホタルイカ、アオリイカ、その他イカ類

月別漁獲量の推移(トン)  
令和3年



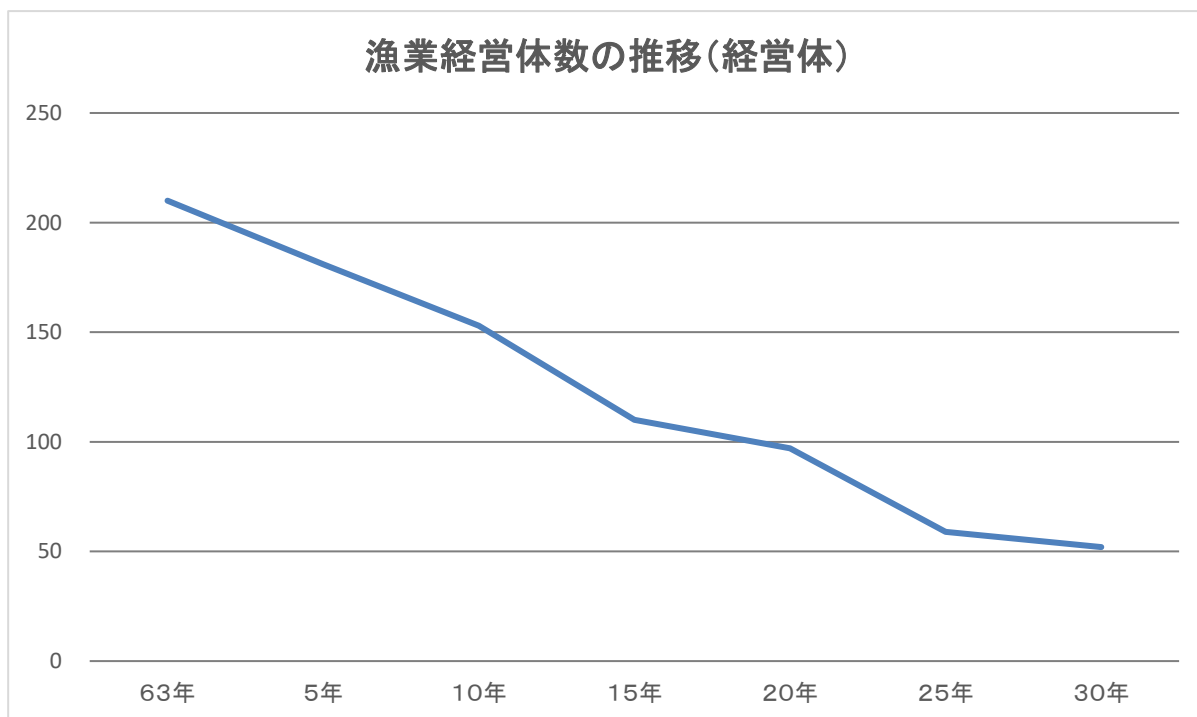
月別漁獲金額の推移(百万円)  
令和3年



### 3 漁業経営体・就業者

#### ◆階層別経営体数

階層 年次	総 力	漁 船 非 使 用	漁 船 漁 業								海 面 養 殖	大 型 定 置 網	小 型 定 置 網	地 び き 網
			無 動 力 船	船 外 機 付 漁 船	動 力 漁 船 使 用									
					1 t 未 満	1 t ～ 3 t 未 満	3 t ～ 5 t 未 満	5 t ～ 10 t 未 満	10 t ～ 20 t 未 満	20 t 以 上				
63年	210	0	0		90	23	18	18	22	3	3	6	24	3
5年	181	0	2		80	12	16	8	17	3	9	6	25	3
10年	153	0	2		60	15	15	9	12	3	4	7	24	2
15年	110	0	1		37	10	14	9	6	2	1	6	22	2
20年	97	1	1	33	7	9	13	3	1	2	1	7	19	
25年	59	1	0	12	1	8	8	4	0	1	1	8	15	
30年	52	0	0	12	1	8	3	7	1	0	1	6	13	



(資料：漁業センサス)

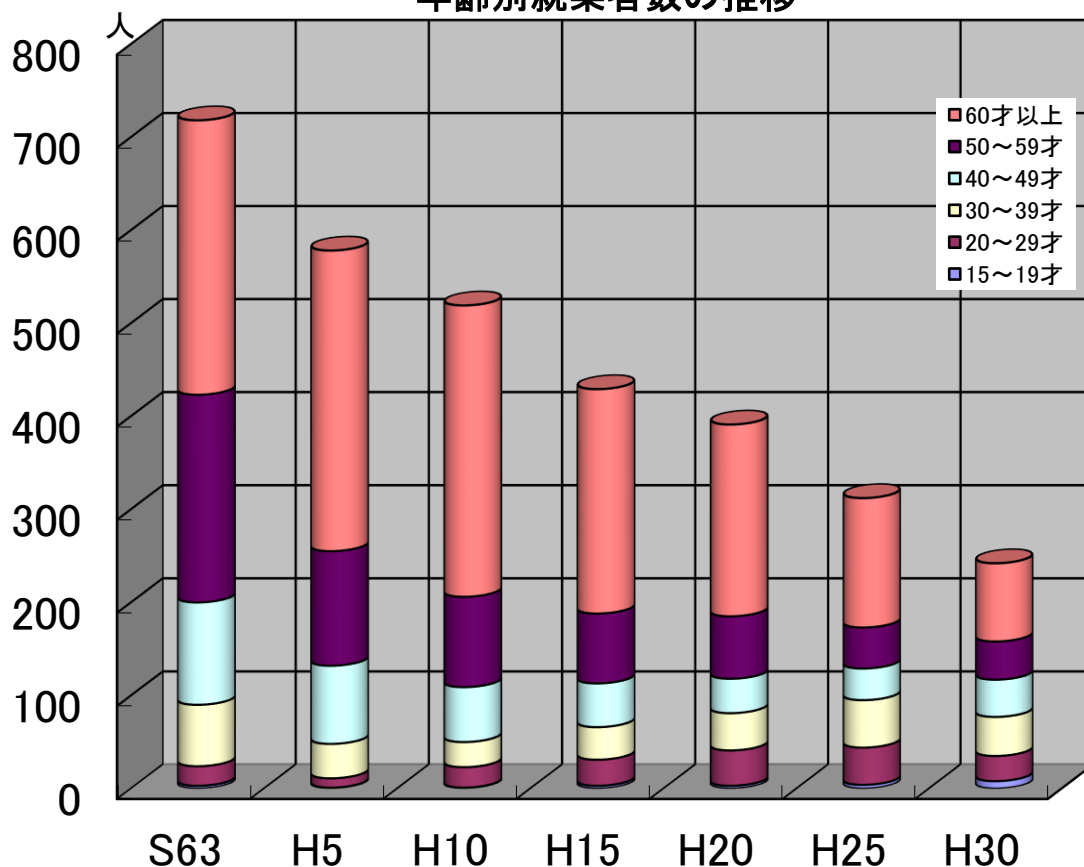
※ 階層別経営体数の漁船漁業について、平成20年実施以降の漁業センサスでは、動力漁船と船外機付き漁船を区別して計上されている。  
また、地引き網については、漁船漁業に区分されている。



◆漁業就業者数

	63年		H5年		10年		15年		20年		25年		30年	
	男	女	男	女	男	女	男	女	男	女	男	女	男	女
総数	718		578		519		429		391		312		243	
小計	702	16	558	20	502	17	412	17	379	12	299	13	229	14
15～19才	3	0	1	0	1	0	3	0	3	0	4	0	8	0
20～29才	21	0	10	0	22	0	28	0	38	0	40	0	27	0
30～39才	64	2	36	1	26	1	35	0	40	0	51	0	42	0
40～49才	107	3	82	2	57	2	45	2	36	1	32	2	38	1
50～59才	216	7	117	6	91	6	72	3	63	4	43	1	40	4
60才以上	291	4	312	11	305	8	229	12	199	7	129	10	74	9

年齢別就業者数の推移



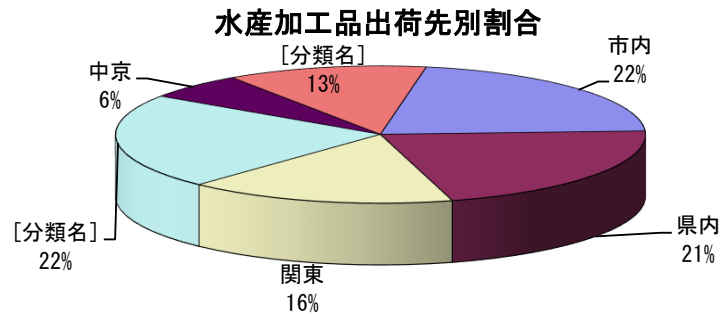
(資料：漁業センサス)

## 4 水産加工

### ◆水産加工経営体数

各年12月31日現在

年 度	実 経 営 体 数	延 経 営 体 数										
		小 計	素 干 し	塩 干 し	煮 干 し	干 場 加 工 品	塩 蔵	節 類	ね り 製 品	冷 凍	冷 凍 食 品	水 産 物 漬 物
23年	32	76	13	17	9	27	2	-	-	2	-	6
24年	32	70	10	17	8	24	2	-	-	2	-	7
25年	27	65	9	15	8	23	2	-	-	2	-	6
26年	27	65	9	15	8	23	2	-	-	2	-	6
27年	27	65	9	15	8	23	2	-	-	2	-	6
28年	27	65	9	15	8	23	2	-	-	2	-	6
29年	26	64	9	15	8	22	2	-	-	2	-	6
30年	25	63	9	15	8	21	2	-	-	2	-	6
元年	20	55	9	13	5	14	4	-	1	3	2	4
2年	17	56	9	13	5	14	4	-	1	4	2	4
3年	17	56	9	13	5	14	4	-	1	4	2	4



(資料：氷見水産加工業協同組合)

## 5 漁船

### ◆登録漁船数

各年12月31日現在 単位：隻

区 分	総 数	動 力 船					小 計	無 動 力 船
		3 t 未 満	3 t ～ 5 t	5 t ～ 10 t	10 t ～ 20 t	20 t 以 上		
23年	355	241	26	19	42	0	328	27
24年	344	230	26	19	42	0	317	27
25年	302	195	26	17	42	0	280	22
26年	320	211	24	17	43	0	295	25
27年	304	201	22	16	41	0	280	24
28年	289	192	22	14	38	0	266	23
29年	279	188	19	14	37	0	258	21
30年	267	180	17	14	35	0	246	21
元年	249	162	17	14	35	0	228	21
2年	244	167	14	10	32	0	223	21
3年	205	133	10	13	32	0	188	17

(資料：県水産漁港課)

## 6 放流事業

### ◆放流数

種類	年度									
	24年	25年	26年	27年	28年	29年	30年	元年	2年	3年
クルマエビ(千尾)	100	100	100	100	100	100	100	100	100	100
サザエ(千個)	—	—	—	—	—	—	—	—	—	—
ヒラメ(千尾)	25	25	25	25	25	25	25	25	25	25
クロダイ(千尾)	65	65	65	65	65	65	65	65	65	65

## 7 漁業権

### ◆定置漁業権（免許）

平成30.9.1～令和5.8.31

漁業の名称	許可番号	漁場名	漁期	漁業権者
いわし定置	定第63号	鎌岩	1.1～12.31	代表者 園喜己雄
	定第64号	前網二番	12.15～7.31	角川漁業株式会社
	定第65号	前網本岸二番	〃	代表者 森本太郎
	定第68号	中浜六番	12.20～6.15	代表者 三國嘉彦 (氷見漁民合同組合)
	定第69号	中浜七番	〃	代表者 森本太郎 (氷見四共漁業組合)
かつお定置	定第66号	青塚二番	1.1～12.31	代表者 三國嘉彦 (氷見漁民合同組合)
	定第70号	茂淵一番	〃	代表者 森本太郎 (氷見四共漁業組合)
ぶり定置	定第67号	青塚三番	〃	代表者 森本太郎
ぶり・まぐろ定置	定第71号	茂淵二番	〃	代表者 森本太郎 (氷見四共漁業組合)
	定第72号	茂淵三番	〃	代表者 三國嘉彦 (氷見漁民合同組合)
	定第74号	前網岸	〃	代表者 大西武彦 (灘浦定置漁業組合)
	定第75号	前網	〃	〃
	定第77号	島岸	〃	〃
	定第78号	島	〃	〃
ぶり・さば定置	定第73号	樽水	〃	〃
	定第79号	脇沖	〃	女良漁業生産組合
あじ・さば定置	定第76号	馬場	〃	代表者 荻野洋一 (宇波浦漁業組合)

## ◆区画漁業権（免許）

平成30. 9. 1～令和5. 8. 31

漁業の種類	種類 免許番号	漁期	漁業権者
わかめ養殖業	第1種 区第16号	10. 1～4. 30	氷見漁業協同組合
魚類小割式養殖業	第1種 区第17号	1. 1～12. 31	〃
わかめ養殖業	第1種 区第18号	10. 1～4. 30	〃
魚類小割式養殖業	第1種 区第19号	1. 1～12. 31	〃
わかめ養殖業	第1種 区第20号	10. 1～4. 30	〃
〃	第1種 区第21号	〃	〃

## ◆共同漁業権（免許）

平成26. 1. 1～令和5. 12. 31

漁業の名称	種 類	漁 期	漁業権者
かき	第1種	1. 1～12. 31	共第8号 （代）新湊漁業協同組合 氷見漁業協同組合
ばい	〃	4. 1～8. 31	
あわび	〃	1. 1～12. 31	
なまこ	〃	11. 1～4. 30	
たこ	〃	1. 1～12. 31	
わかめ	〃	10. 1～6. 30	
てんぐさ	〃	11. 1～8. 31	
ふのり	〃	2. 1～8. 31	
はまぐり	〃	1. 1～12. 31	
さざえ	〃	1. 1～12. 31	
うに	〃	1. 1～12. 31	
いわのり	〃	10. 1～5. 31	
ほんだわら類	〃	1. 1～12. 31	
えごのり	〃	5. 1～8. 31	
もずく	〃	1. 1～8. 31	
あおさ	〃	1. 1～12. 31	
いわし小型定置	第2種	1. 1～12. 31	
はちめ小型定置	〃	1. 1～12. 31	
はちめ刺網	〃	1. 1～12. 31	
かに刺網	〃	3. 1～11. 30	
くるまえび刺網	〃	4. 1～10. 31	
かれい刺網	〃	10. 1～4. 30	
さより刺網	〃	4. 1～6. 30	
ひらめ刺網	〃	1. 1～12. 31	
かれい手繰網	第3種	1. 1～12. 31	
いわし地びき網	〃	1. 1～12. 31	

平成26. 1. 1～令和5. 12. 31

漁業の名称	種 類	漁 期	漁業権者
てんぐさ	第1種	4. 1～8. 31	共第9号 氷見漁業協同組合
えごのり	〃	5. 1～8. 31	
わかめ	〃	10. 1～6. 30	
もずく	〃	1. 1～8. 31	
いわのり	〃	10. 1～5. 31	
かき	〃	1. 1～12. 31	
さざえ	〃	1. 1～12. 31	
なまこ	〃	11. 1～4. 30	
たこ	〃	1. 1～12. 31	
ほんだわら類	〃	1. 1～12. 31	
あおさ	〃	1. 1～12. 31	
あわび	〃	1. 1～12. 31	
うに	〃	9. 1～5. 31	
いわし小型定置	第2種	1. 1～12. 31	
はちめ小型定置	〃	1. 1～12. 31	
さより刺網	〃	4. 1～6. 30	
はちめ刺網	〃	1. 1～12. 31	
かに刺網	〃	3. 1～11. 30	
くるまえび刺網	〃	4. 1～12. 31	
かれい刺網	〃	1. 1～12. 31	
ひらめ刺網	〃	1. 1～12. 31	
いわし地びき網	第3種	1. 1～12. 31	
かれい手繰網	〃	1. 1～12. 31	

平成25. 9. 1～令和5. 8. 31

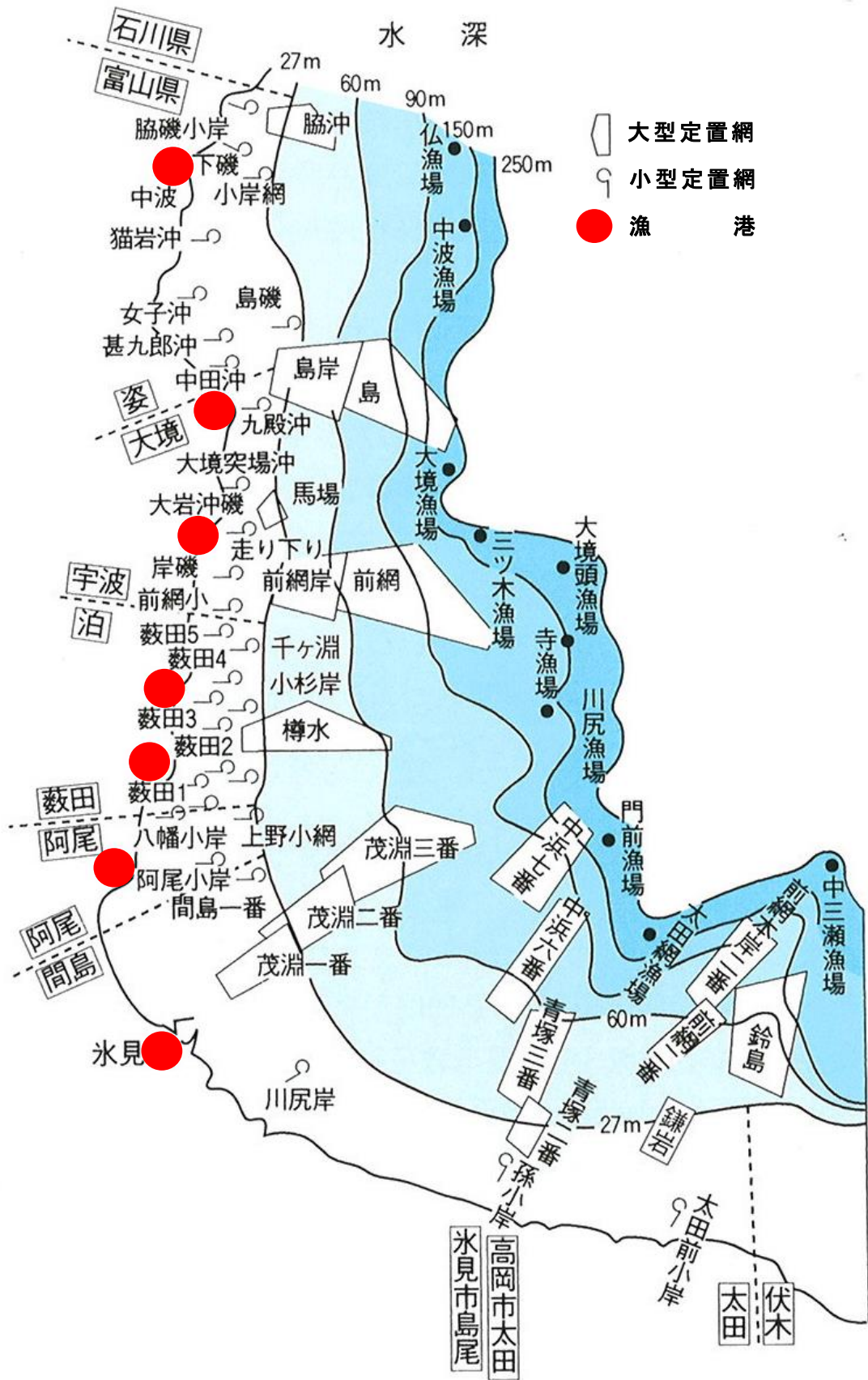
漁業の名称	種 類	漁 期	漁業権者
さざえ	第1種	1. 1～12. 31	共第37号 氷見漁業協同組合 (代) 石川県漁業協同組合
わかめ	〃	1. 1～12. 31	
えご	〃	7. 16～3. 31	
あかもく	〃	1. 1～12. 31	
たこ	〃	1. 1～12. 31	
雑魚小型定置	第2種	1. 1～12. 31	
雑魚刺網	〃	1. 1～12. 31	

## ◆知事許可漁業

令和4年12月1日現在

漁業種類	件数	漁期	有効期限
八そう張網	氷見 1	1.1~12.31	R2.12.22~R7.12.21
底刺網	氷見 6	1.1~12.31	R2.9.1~R5.8.31
	女良 5		
さより機船船びき網	氷見 8	3.21~6.30	R4.3.21~R9.3.20
さより流網	氷見(太田) 2	3.21~6.30	R4.3.21~R9.3.20
このしろぼらまき網	氷見 3	11.1~5.31	R3.11.1~R8.10.31
あなごかごなわ	氷見 4	1.1~12.31	R3.6.1~R8.5.31
手操第1種	氷見 1	9.1~翌年6.30	R3.9.1~R8.8.31
がざみかごなわ	氷見(太田) 3	5.10~6.30	R4.5.10~R9.5.9
		10.1~11.30	

# 氷見沖漁場図





発行元 氷見市産業振興部水産振興課  
令和4年度水産統計  
TEL : 0766-74-8102  
URL : <https://www.city.himi.toyama.jp/>