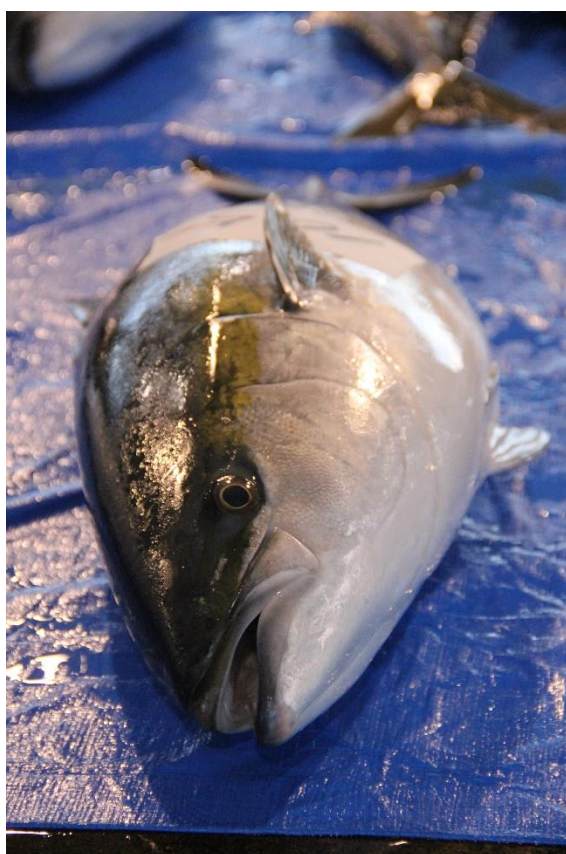


令和2年

水産統計

(令和3年度刊行)



氷見市

目 次

1	概 況	1
2	漁 獲		
	魚種別漁獲量	2
	魚種別漁獲金額	3
	漁獲量・漁獲金額の推移/主な魚種別漁獲量の推移	4
	月別漁獲量の推移/月別漁獲金額の推移	5
3	漁業経営体・就業者		
	階層別経営体数/漁業経営体数の推移	6
	漁業就業者数/年齢別就業者数の推移	7
4	水産加工		
	水産加工経営体数/水産加工品出荷先別割合	8
5	漁 船		
	登録漁船数	8
6	放流事業		
	放流数	9
7	漁業権		
	定置漁業権	9
	区画漁業権	10
	共同漁業権	11
	知事許可漁業	13
	氷見沖漁場図	14

1 概況

令和2年の漁獲量は、12,303トで前年漁獲量+1,424トの13%増。増加量のトップは、マイワシ（前年比1483ト増）で、次いで、スルメイカ（前年比503ト増）、フクラギ（前年比176ト増）、ブリ（前年比88ト増）、シイラ（前年比163ト増）の順となっている。一方、減少したものは、ヒラマサ・カンパチ（前年比128ト減）、サバ（前年比115ト減）、サワラ（前年比72ト減）、メジマグロ（前年比58ト減）、ウルメイワシ（前年比57ト減）となっている。

漁獲金額は、34億8千3百万円で、前年漁獲金額34億2千7百万円の1.6%増。増加額のトップは、ブリ（前年比2億4千9百万円増）で、スルメイカ（前年比2億4千8百万円増）、マイワシ（前年比1千4百万円増）、アオリイカ（前年比1千4百万円増）、カワハギ（前年比1千1百万円増）が続く。減少したものは、ヒラマサ・カンパチ（前年比7千4百万円減）、メジマグロ（前年比6千7百万円減）、カマス（前年比3千7百万円減）、サバ（前年比3千4百万円減）、スズキ（前年比2千8百万円減）となっている。

漁獲高・漁獲量ともに前年を上回ったものの、過去5年平均と比較すると下回る結果となっている。

(1) 大型定置網漁業

漁獲量は6,806トで、前年5,590トの21.8%増となった。マイワシ、スルメイカ、カタクチイワシ、シイラ、フクラギが上位を占める。漁獲金額は14億9千2百万円で、前年14億4千万円の3.6%増となった。スルメイカ、ブリ、アオリイカ、サゴシ、サワラが上位を占める。

(2) 小型定置網漁業

漁獲量は858トで、前年851トの0.8%増となった。マイワシ、カマス、ツカイ、カタクチイワシ、スルメイカが上位を占める。漁獲金額は1億5千6百万円で、前年2億9百万円の25.3%の減となった。アオリイカ、スルメイカ、ヒラメ、ツカイ、カマスの順となっている。

(3) 刺網漁業

漁獲量は95トで、前年93トの2.2%増となった。スルメイカ、カレイ、ヤナギバチメ、ワタリガニ、ギョシンが上位を占める。漁獲金額は7千9百万円で、前年7千7百万円の2.6%増となった。ギョシン、ズワイガニ、ヤナギバチメ、スルメイカ、黒ムツが上位を占める。

(4) 八艘張漁業

漁獲量は33トで、前年45トの26.7%減となった。スルメイカ、マイワシ、キス、ニギス、ギンダイが上位を占める。漁獲金額は1千百万円で、前年1千百万円とほぼ同数となった。スルメイカ、ギンダイ、キス、ニギス、スズキが上位を占める。

(5) 一本釣り漁業

漁獲量は10トで、前年2トの5倍となった。サゴシ、チャバチメ、キジハタ、ヤナギバチメ、マダイが上位を占める。漁獲金額は6百万円で、前年3百万円の2倍となった。サゴシ、アラ、チャバチメ、ヤナギバチメ、キジハタが上位を占める。

2 漁獲

◆魚種別漁獲量

単位：トン

区分	H26	H27	H28	H29	H30	R1	R2	順位
総数	13,477	19,841	16,766	8,800	17,123	10,879	12,303	
クロマグロ	9	22	10	19	7	9	3	
メジマグロ	92	11	47	58	28	82	24	
マカジキ	0	0	0	0	0	0	0	
その他のカジキ類	20	11	11	11	5	9	10	
カツオ	7	2	13	8	11	7	10	
ソウダガツオ	188	1,024	444	385	604	292	180	
サケ・マス	41	41	13	13	4	7	10	
コノシロ	40	17	15	32	5	4	4	
マイワシ	350	5,147	6,227	59	8,331	2,007	3,490	1
ウルメイワシ	141	166	159	98	30	118	61	
カタクチイワシ	2,047	1,024	335	266	294	1,083	1,148	3
アジ	1,391	1,257	1,023	1,102	669	571	580	7
サバ	1,229	2,399	577	631	731	569	454	9
サンマ	6	0	0	0	0	0	0	
フクラギ	2,066	1,539	1,216	974	748	792	968	4
ブリ	338	390	487	677	658	685	848	5
ヒラマサ・カンパチ	50	37	37	20	74	189	61	
ヒラメ	54	57	47	36	32	47	35	
カレイ類	55	50	44	44	32	32	26	
マダラ	40	40	40	27	23	37	27	
スケトウダラ	0	0	0	0	0	0	0	
ホッケ	0	0	1	0	29	9	2	
ニギス	14	15	4	7	4	3	5	
アナゴ・ハモ	2	1	1	1	1	1	1	
タチウオ	6	6	5	4	5	5	5	
マダイ	98	101	104	145	67	87	65	
クロダイ	31	21	21	28	27	19	18	
サワラ	663	1,483	1,213	673	481	801	729	6
シイラ	212	730	871	390	536	411	574	8
トビウオ	113	177	188	143	141	78	85	
ボラ	0	0	0	0	0	0	0	
スズキ	68	47	74	64	56	68	30	
アマダイ	3	3	2	2	1	1	1	
フグ類	232	132	122	170	93	93	59	
カワハギ	364	207	403	280	435	203	228	
カマス	514	1,027	465	546	219	277	378	10
メバル	21	29	27	19	35	18	20	
サヨリ	13	16	14	7	11	9	8	
その他の魚類	761	693	1,075	823	601	954	365	
クルマエビ類	18	11	13	8	6	4	2	
ズワイガニ	5	3	4	4	3	2	2	
ガザミ	28	8	17	19	22	16	10	
サザエ	65	16	10	8	7	6	5	
カキ	9	13	8	7	6	5	0	
その他の貝類	9	7	8	8	6	6	5	
コウイカ	18	4	13	12	4	10	11	
スルメイカ	1,771	1,640	1,074	757	1,814	1,016	1,519	2
ヤリイカ	25	36	25	9	9	25	15	
ホタルイカ	14	3	3	8	2	0	2	
アオリイカ	168	109	173	131	131	146	163	
その他のイカ類	15	16	45	29	47	29	25	
タコ	15	12	10	7	7	8	6	
ナマコ	2	1	1	1	1	1	1	
ワカメ	4	7	3	2	4	1	2	
テングサ	28	26	13	19	23	17	19	
ナガラモ	3	7	10	9	3	9	4	
その他の海藻類	1	0	1	0	0	1	0	

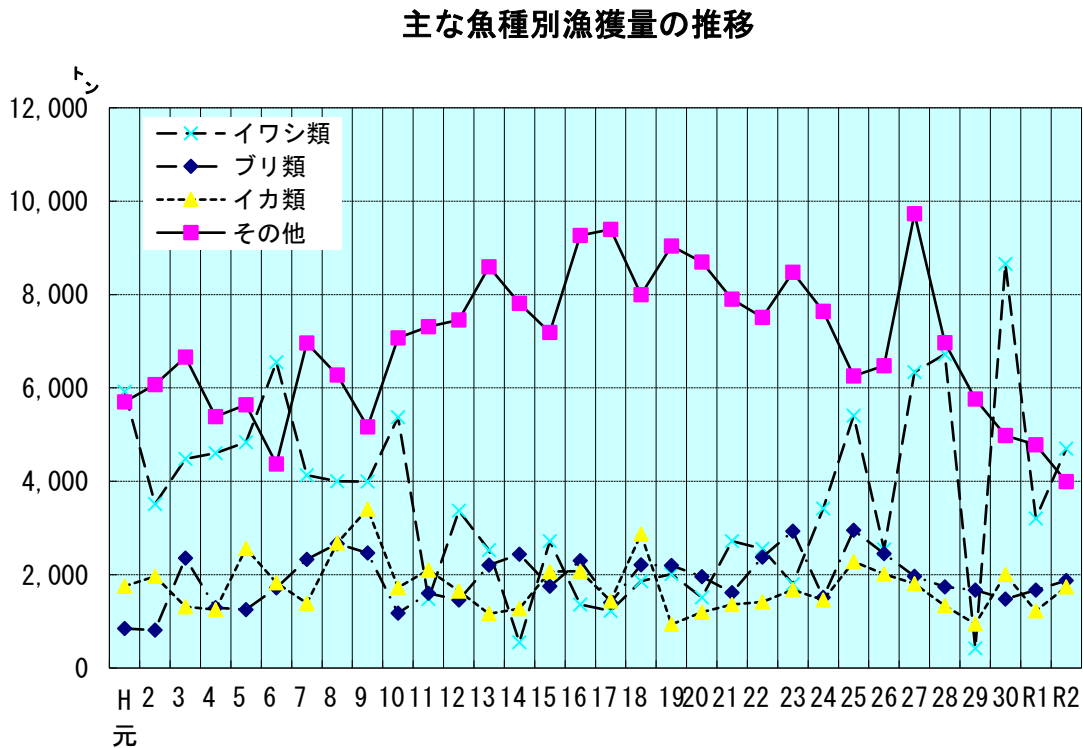
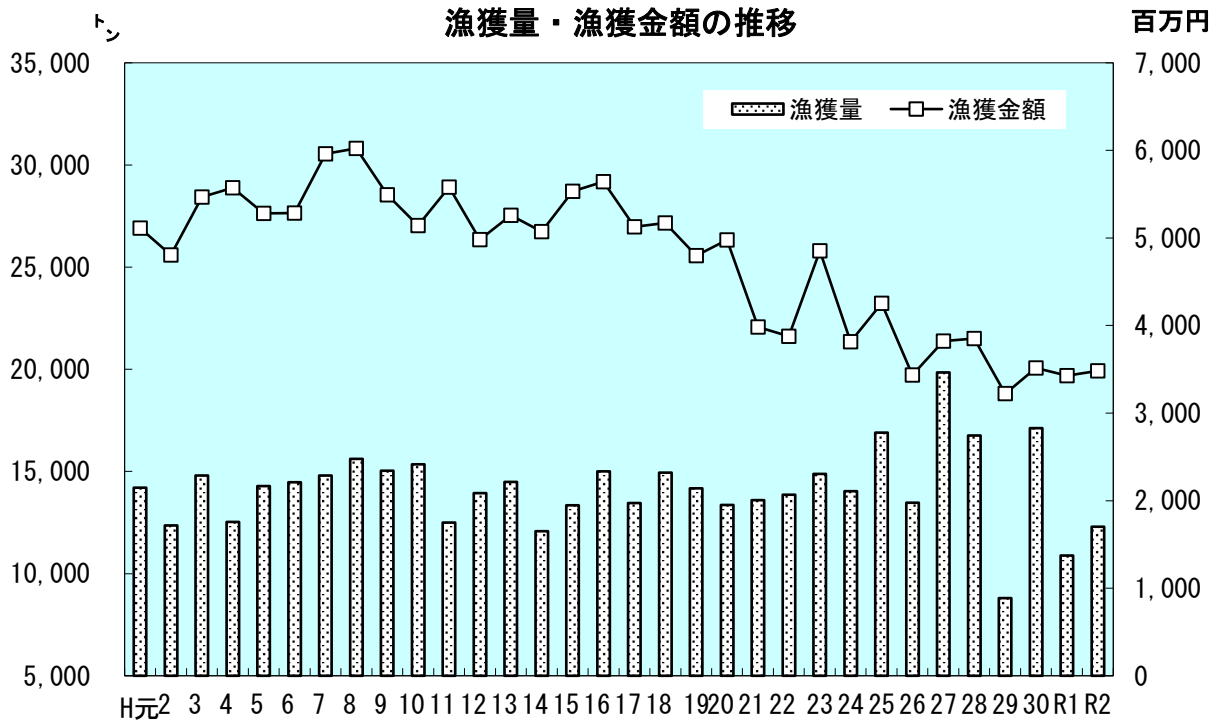
※0は1トン未満

◆魚種別漁獲金額

単位：百万円

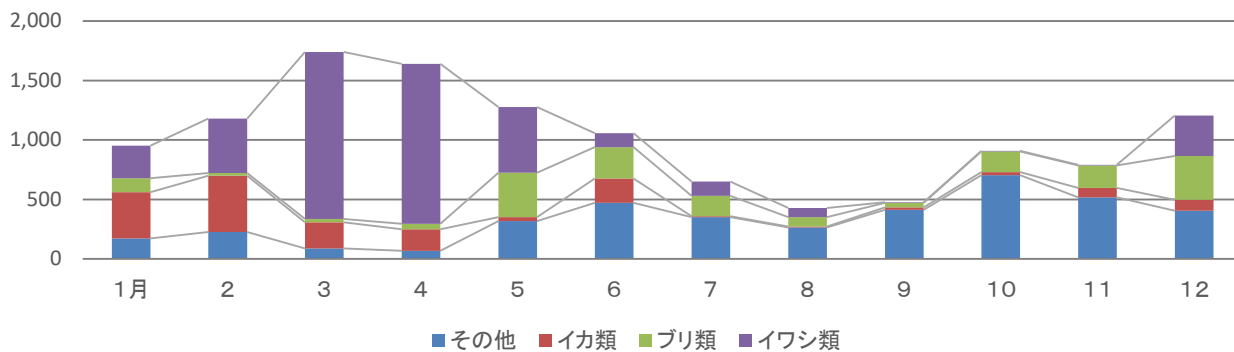
区分	H26	H27	H28	H29	H30	R1	R2	順位
総数	3,435	3,821	3,853	3,222	3,514	3,427	3,483	
クロマグロ	30	58	41	51	39	25	8	
メジマグロ	102	18	54	71	49	110	43	
マカジキ	0	0	0	0	0	0	0	
その他のカジキ類	18	16	13	9	7	11	10	
カツオ	6	2	9	12	9	14	9	
ソウダカツオ	18	83	32	36	50	23	11	
サケ・マス	16	14	11	12	6	8	6	
コノシロ	1	1	0	1	0	0	0	
マイワシ	62	396	234	5	221	65	79	8
ウルメイワシ	11	10	14	13	3	7	3	
カタクチイワシ	61	18	9	13	12	39	41	
アジ	288	204	170	228	192	203	178	5
サバ	193	210	161	118	101	111	77	9
サンマ	1	0	0	0	0	0	0	
フクラギ	416	392	285	259	189	227	228	4
ブリ	434	420	584	529	578	612	861	1
ヒラマサ・カンパチ	52	41	38	20	55	108	34	
ヒラメ	43	51	45	44	35	41	29	
カレイ類	13	13	12	12	10	9	6	
マダラ	18	19	21	20	19	16	14	
スケトウダラ	0	0	0	0	0	0	0	
ホッケ	0	0	0	0	4	1	0	
ニギス	4	5	1	2	1	1	1	
アナゴ・ハモ	1	1	0	1	1	1	0	
タチウオ	3	3	2	2	3	2	3	
マダイ	73	63	64	80	49	59	39	
クロダイ	26	24	23	24	22	19	14	
サワラ	272	496	521	358	226	341	332	3
シイラ	13	74	84	58	48	33	38	
トビウオ	22	24	22	22	28	16	14	
ボラ	0	0	0	0	0	0	0	
スズキ	61	53	54	48	47	52	24	
アマダイ	2	2	1	1	1	2	2	
フグ類	61	46	41	56	28	28	17	
カワハギ	102	79	146	112	116	83	94	7
カマス	103	97	106	61	40	99	62	10
メバル	18	27	29	20	34	22	18	
サヨリ	8	9	9	7	12	8	5	
その他の魚類	265	289	361	253	206	235	158	
クルマエビ類	13	11	9	8	6	5	2	
ズワイガニ	9	13	14	12	9	10	10	
ガザミ	12	6	12	15	14	13	7	
サザエ	9	7	7	6	4	4	4	
カキ	15	17	15	12	12	9	0	
その他の貝類	8	7	8	9	7	7	6	
コウイカ	6	2	5	5	2	4	3	
スルメイカ	388	365	361	420	831	547	795	2
ヤリイカ	17	28	21	9	9	18	14	
ホタルイカ	6	2	3	6	1	0	2	
アオリイカ	99	65	141	107	125	128	142	6
その他のイカ類	10	16	35	28	27	23	19	
タコ	14	13	13	13	13	12	11	
ナマコ	1	1	2	2	2	2	1	
ワカメ	2	2	3	2	3	3	2	
テングサ	4	3	2	4	4	4	4	
ナガラモ	4	5	5	6	4	6	3	
その他の海藻類	1	0	0	0	0	1	0	

※0は百万円未満

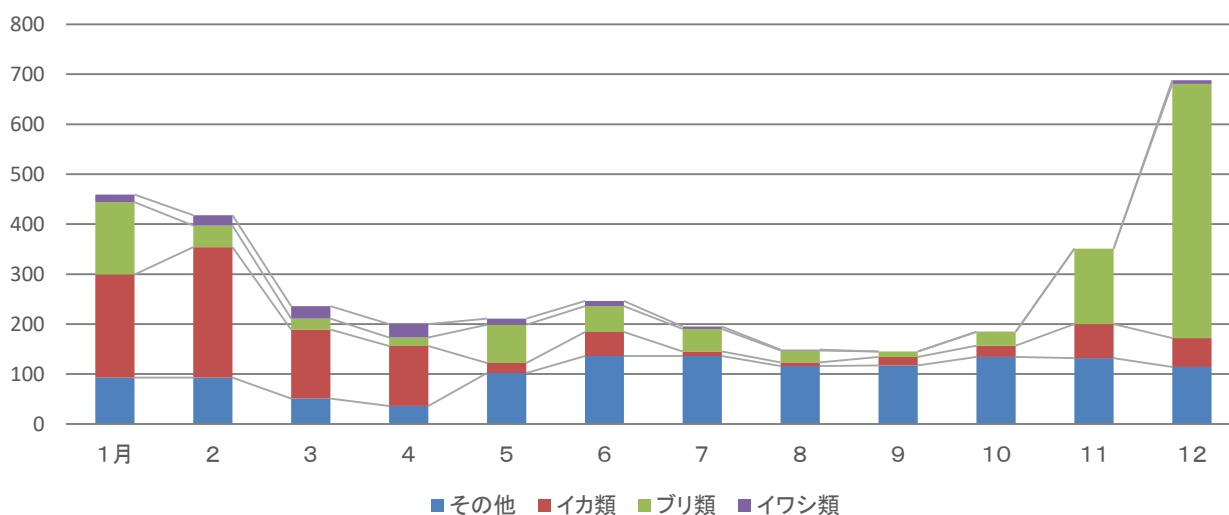


※イワシ類 マイワシ、ウルメイワシ、カタクチイワシ
 ブリ類 フクラギ、ブリ、ヒラマサ
 イカ類 コウイカ、スルメイカ、ヤリイカ、ホタルイカ、アオリイカ、その他イカ類

月別漁獲量の推移(トン)
令和2年



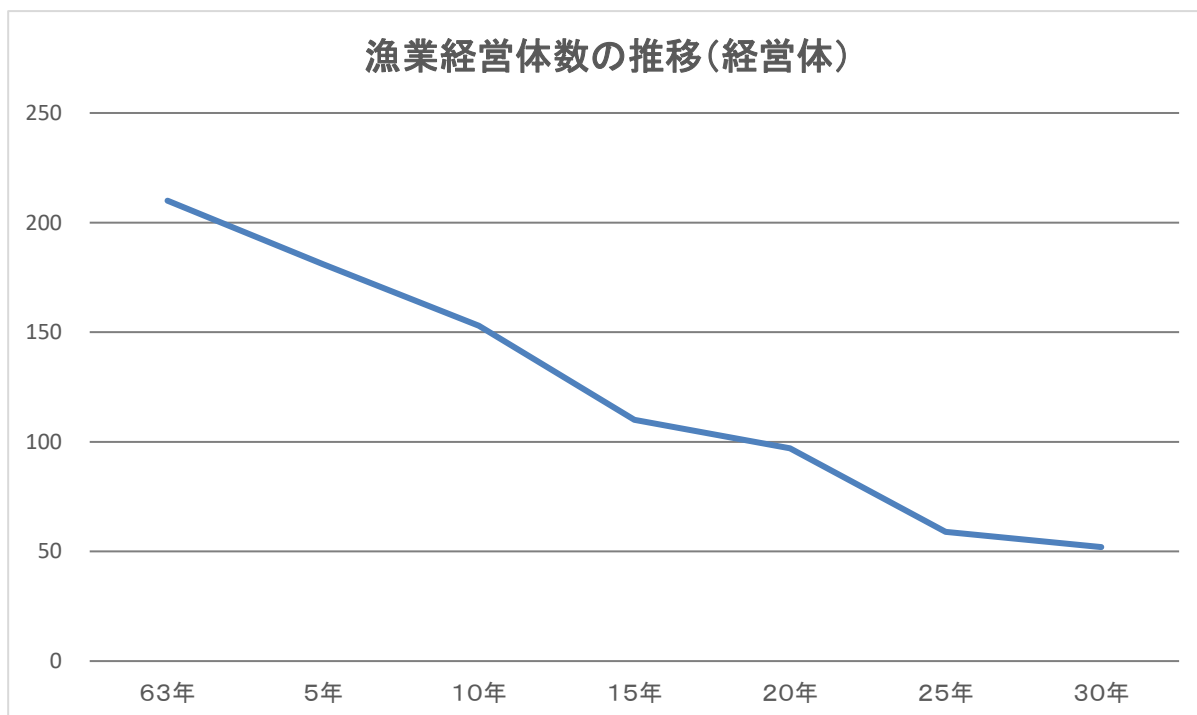
月別漁獲金額の推移(百万円)
令和2年



3 漁業経営体・就業者

◆階層別経営体数

階層 年次	総 力	漁 船 非 使 用	漁 船 漁 業								海 面 養 殖	大 型 定 置 網	小 型 定 置 網	地 び き 網
			無 動 力 船	船 外 機 付 漁 船	動 力 漁 船 使 用									
					1 t 未 満	1 t ～ 3 t 未 満	3 t ～ 5 t 未 満	5 t ～ 10 t 未 満	10 t ～ 20 t 未 満	20 t 以 上				
63年	210	0	0		90	23	18	18	22	3	3	6	24	3
5年	181	0	2		80	12	16	8	17	3	9	6	25	3
10年	153	0	2		60	15	15	9	12	3	4	7	24	2
15年	110	0	1		37	10	14	9	6	2	1	6	22	2
20年	97	1	1	33	7	9	13	3	1	2	1	7	19	
25年	59	1	0	12	1	8	8	4	0	1	1	8	15	
30年	52	0	0	12	1	8	3	7	1	0	1	6	13	



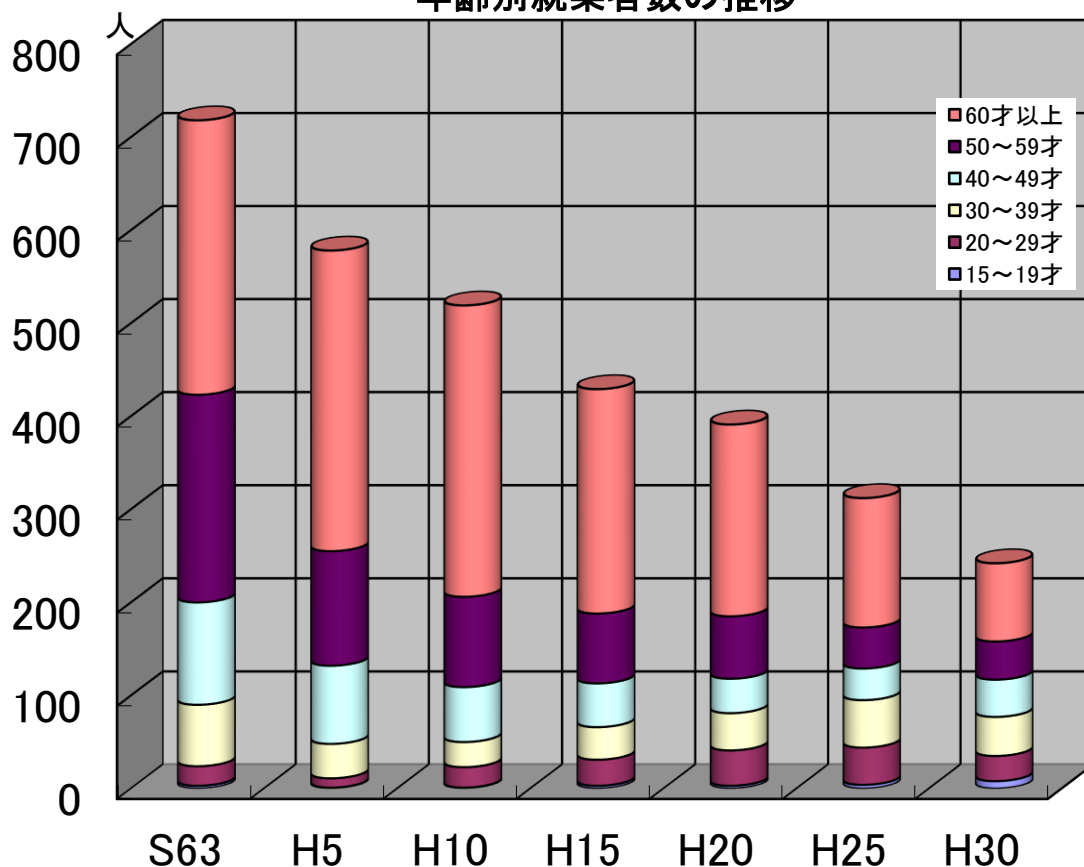
(資料：漁業センサス)

※ 階層別経営体数の漁船漁業について、平成20年実施以降の漁業センサスでは、動力漁船と船外機付き漁船を区別して計上されている。
また、地引き網については、漁船漁業に区分されている。

◆漁業就業者数

	63年		H5年		10年		15年		20年		25年		30年	
	男	女	男	女	男	女	男	女	男	女	男	女	男	女
総数	718		578		519		429		391		312		243	
小計	702	16	558	20	502	17	412	17	379	12	299	13	229	14
15～19才	3	0	1	0	1	0	3	0	3	0	4	0	8	0
20～29才	21	0	10	0	22	0	28	0	38	0	40	0	27	0
30～39才	64	2	36	1	26	1	35	0	40	0	51	0	42	0
40～49才	107	3	82	2	57	2	45	2	36	1	32	2	38	1
50～59才	216	7	117	6	91	6	72	3	63	4	43	1	40	4
60才以上	291	4	312	11	305	8	229	12	199	7	129	10	74	9

年齢別就業者数の推移



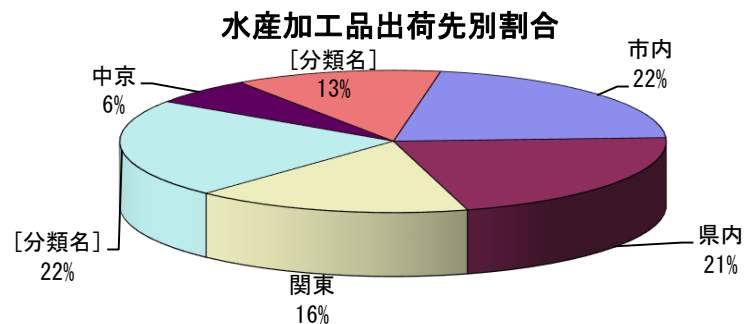
(資料：漁業センサス)

4 水産加工

◆水産加工経営体数

各年12月31日現在

年 度	実 営 体 数	延 経 営 体 数										
		小 計	素 干 し	塩 干 し	煮 干 し	干 場 加 工 品	塩 蔵	節 類	ね り 製 品	冷 凍	冷 凍 食 品	水 産 物 漬 物
22年	32	71	13	17	10	27	2	-	-	2	-	-
23年	32	76	13	17	9	27	2	-	-	2	-	6
24年	32	70	10	17	8	24	2	-	-	2	-	7
25年	27	65	9	15	8	23	2	-	-	2	-	6
26年	27	65	9	15	8	23	2	-	-	2	-	6
27年	27	65	9	15	8	23	2	-	-	2	-	6
28年	27	65	9	15	8	23	2	-	-	2	-	6
29年	26	64	9	15	8	22	2	-	-	2	-	6
30年	25	63	9	15	8	21	2	-	-	2	-	6
元年	20	55	9	13	5	14	4	-	1	3	2	4
2年	17	56	9	13	5	14	4	-	1	4	2	4



(資料：氷見水産加工業協同組合)

5 漁船

◆登録漁船数

各年12月31日現在 単位：隻

区 分	総 数	動 力 船					小 計	無 動 力 船
		3 t 未 満	3 t ~ 5 t	5 t ~ 10 t	10 t ~ 20 t	20 t 以 上		
21年	377	257	28	23	42	0	350	27
22年	374	254	29	22	43	0	348	26
23年	355	241	26	19	42	0	328	27
24年	344	230	26	19	42	0	317	27
25年	302	195	26	17	42	0	280	22
26年	320	211	24	17	43	0	295	25
27年	304	201	22	16	41	0	280	24
28年	289	192	22	14	38	0	266	23
29年	279	188	19	14	37	0	258	21
30年	267	180	17	14	35	0	246	21
元年	249	162	17	14	35	0	228	21
2年	244	167	14	10	32	0	223	21

(資料：県水産漁港課)

6 放流事業

◆放流数

種類	年度									
	23年	24年	25年	26年	27年	28年	29年	30年	元年	2年
クルマエビ(千尾)	223	100	100	100	100	100	100	100	100	100
サザエ(千個)	—	—	—	—	—	—	—	—	—	—
ヒラメ(千尾)	27	25	25	25	25	25	25	25	25	25
クロダイ(千尾)	60	65	65	65	65	65	65	65	65	65

7 漁業権

◆定置漁業権（免許）

平成30.9.1～令和5.8.31

漁業の名称	許可番号	漁場名	漁期	漁業権者
いわし定置	定第63号	鎌岩	1.1～12.31	代表者 園喜己雄
	定第64号	前網二番	12.15～7.31	角川漁業株式会社
	定第65号	前網本岸二番	〃	代表者 森本太郎
	定第68号	中浜六番	12.20～6.15	代表者 三國嘉彦 (氷見漁民合同組合)
	定第69号	中浜七番	〃	代表者 森本太郎 (氷見四共漁業組合)
かつお定置	定第66号	青塚二番	1.1～12.31	代表者 三國嘉彦 (氷見漁民合同組合)
	定第70号	茂淵一番	〃	代表者 森本太郎 (氷見四共漁業組合)
ぶり定置	定第67号	青塚三番	〃	代表者 森本太郎
ぶり・まぐろ定置	定第71号	茂淵二番	〃	代表者 森本太郎 (氷見四共漁業組合)
	定第72号	茂淵三番	〃	代表者 三國嘉彦 (氷見漁民合同組合)
	定第74号	前網岸	〃	代表者 大西武彦 (灘浦定置漁業組合)
	定第75号	前網	〃	〃
	定第77号	島岸	〃	〃
	定第78号	島	〃	〃
ぶり・さば定置	定第73号	樽水	〃	〃
	定第79号	脇沖	〃	女良漁業生産組合
あじ・さば定置	定第76号	馬場	〃	代表者 荻野洋一 (宇波浦漁業組合)

◆区画漁業権（免許）

平成30. 9. 1～令和5. 8. 31

漁業の種類	種類 免許番号	漁 期	漁業権者
わかめ養殖業	第1種 区第16号	10. 1～4. 30	氷見漁業協同組合
魚類小割式養殖業	第1種 区第17号	1. 1～12. 31	〃
わかめ養殖業	第1種 区第18号	10. 1～4. 30	〃
魚類小割式養殖業	第1種 区第19号	1. 1～12. 31	〃
わかめ養殖業	第1種 区第20号	10. 1～4. 30	〃
〃	第1種 区第21号	〃	〃

◆共同漁業権（免許）

平成26. 1. 1～令和5. 12. 31

漁業の名称	種 類	漁 期	漁業権者
かき	第1種	1. 1～12. 31	共第8号 (代) 新湊漁業協同組合 氷見漁業協同組合
ばい	〃	4. 1～8. 31	
あわび	〃	1. 1～12. 31	
なまこ	〃	11. 1～4. 30	
たこ	〃	1. 1～12. 31	
わかめ	〃	10. 1～6. 30	
てんぐさ	〃	11. 1～8. 31	
ふのり	〃	2. 1～8. 31	
はまぐり	〃	1. 1～12. 31	
さざえ	〃	1. 1～12. 31	
うに	〃	1. 1～12. 31	
いわのり	〃	10. 1～5. 31	
ほんだわら類	〃	1. 1～12. 31	
えごのり	〃	5. 1～8. 31	
もずく	〃	1. 1～8. 31	
あおさ	〃	1. 1～12. 31	
いわし小型定置	第2種	1. 1～12. 31	
はちめ小型定置	〃	1. 1～12. 31	
はちめ刺網	〃	1. 1～12. 31	
かに刺網	〃	3. 1～11. 30	
くるまえび刺網	〃	4. 1～10. 31	
かれい刺網	〃	10. 1～4. 30	
さより刺網	〃	4. 1～6. 30	
ひらめ刺網	〃	1. 1～12. 31	
かれい手繰網	第3種	1. 1～12. 31	
いわし地びき網	〃	1. 1～12. 31	

平成26. 1. 1～令和5. 12. 31

漁業の名称	種 類	漁 期	漁業権者
てんぐさ	第1種	4. 1～8. 31	共第9号 氷見漁業協同組合
えごのり	〃	5. 1～8. 31	
わかめ	〃	10. 1～6. 30	
もずく	〃	1. 1～8. 31	
いわのり	〃	10. 1～5. 31	
かき	〃	1. 1～12. 31	
さざえ	〃	1. 1～12. 31	
なまこ	〃	11. 1～4. 30	
たこ	〃	1. 1～12. 31	
ほんだわら類	〃	1. 1～12. 31	
あおさ	〃	1. 1～12. 31	
あわび	〃	1. 1～12. 31	
うに	〃	9. 1～5. 31	
いわし小型定置	第2種	1. 1～12. 31	
はちめ小型定置	〃	1. 1～12. 31	
さより刺網	〃	4. 1～6. 30	
はちめ刺網	〃	1. 1～12. 31	
かに刺網	〃	3. 1～11. 30	
くるまえび刺網	〃	4. 1～12. 31	
かれい刺網	〃	1. 1～12. 31	
ひらめ刺網	〃	1. 1～12. 31	
いわし地びき網	第3種	1. 1～12. 31	
かれい手繰網	〃	1. 1～12. 31	

平成25. 9. 1～令和5. 8. 31

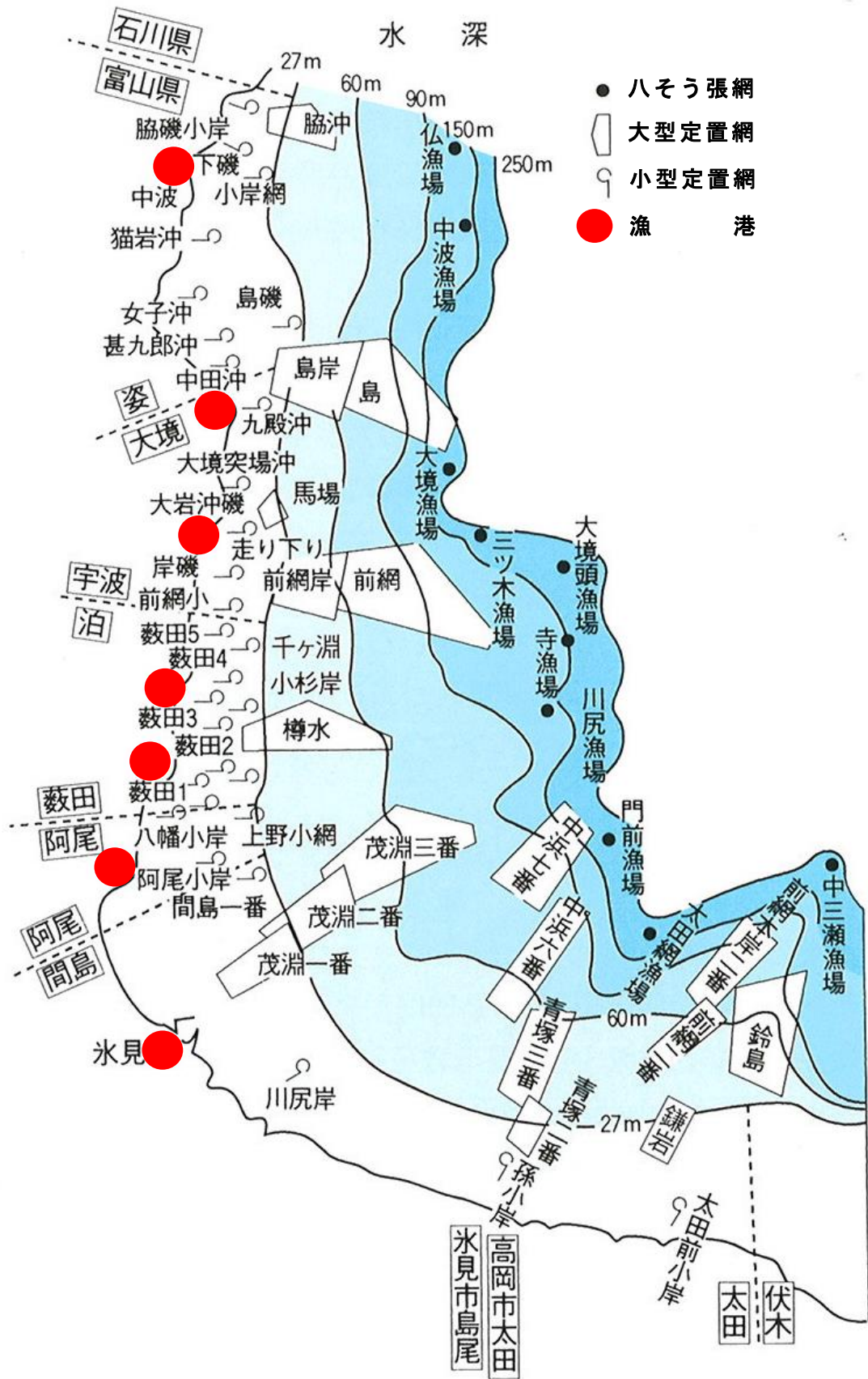
漁業の名称	種 類	漁 期	漁業権者
さざえ	第1種	1. 1～12. 31	共第37号 氷見漁業協同組合 (代) 石川県漁業協同組合
わかめ	〃	1. 1～12. 31	
えご	〃	7. 16～3. 31	
あかもく	〃	1. 1～12. 31	
たこ	〃	1. 1～12. 31	
雑魚小型定置	第2種	1. 1～12. 31	
雑魚刺網	〃	1. 1～12. 31	

◆知事許可漁業

R3年12月1日現在

漁業種類	件数	漁期	有効期限
八そう張網	氷見 1	1.1~12.31	R2.12.22~R7.12.21
底刺網	氷見 6	1.1~12.31	R2.9.1~R5.8.31
	女良 5		
さより機船船びき網	氷見 8	3.21~6.30	H31.3.21~R4.3.20
さより流網	氷見(太田) 2	3.21~6.30	H31.3.21~R4.3.20
このしろぼらまき網	氷見 3	11.1~5.31	R3.11.1~R8.10.31
あなごかごなわ	氷見 4	1.1~12.31	R3.6.1~R8.5.31
手操第1種	氷見 1	9.1~翌年6.30	R3.9.1~R8.8.31
がざみかごなわ	氷見(太田) 3	5.10~6.30	R1.5.10~R4.5.9
		10.1~11.30	

氷見沖漁場図



発行元 氷見市産業振興部水産振興課
令和3年度水産統計
TEL : 0766-74-8102
URL : <https://www.city.himi.toyama.jp/>