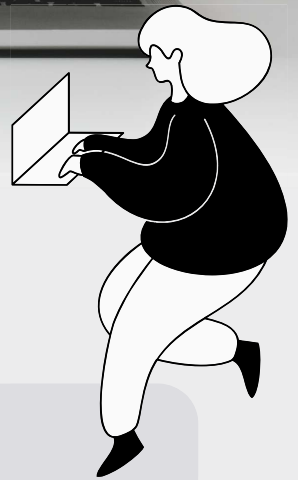
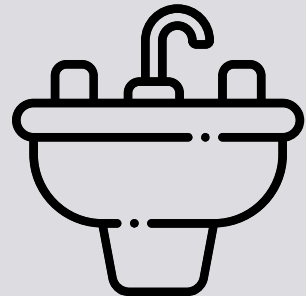


女性に選ばれる

職場へ。



採用力アップにつながる  
職場環境改善にかかる費用をサポート



対象者：市内事業者

助成率：1/2

上限：200万円 ※えるぼし認定、くるみん認定、ユースエール認定等  
を受けている場合、上限400万円。

【お問い合わせ】 氷見市産業振興部商工観光課

[所在地] 〒935-8686 富山県氷見市鞍川1060番地

[メール] shokokanko@city.himi.lg.jp

[電話番号] 0766-74-8105

お気軽にご相談ください！

