

新文化交流施設実施設計の概要

【敷地概要】

所在地： 氷見市幸町130番1外（旧市民病院跡地）
敷地面積： 24,836.45㎡
用途指定： 近隣商業地域（建蔽率88.3%、容積率200%、一部準住居地域）

【施設概要】

建築面積： 5,734.55㎡

延べ面積： 室内 5,972㎡
ピロティ・回廊・駐車場・駐輪場 4,563㎡

事業費： 47億7080万円

構造： 鉄筋コンクリート造（一部鉄骨造）地上4階建
・1階：ピロティ、駐車場、駐輪場、エントランスホール
・2階：ホール、客席、ホワイエ、事務室、諸室など
・3階：客席、機械室
・4階：フォロースポット室、キャットウォーク、電気室、機械室など

ホール： 舞台：間口14.4～23.0m（演目による）×奥行16m
客席：800席
客席1（2階）496席、客席2（3階）288席、車椅子用4席、多目的室12席
客席1は、エアキャスター方式（※）による可動式客席

※空気浮上式。座席をいくつかのブロックに分割、
下面から圧縮空気を吹き出すことにより、床面との摩擦を減らし、
小さな力で重い座席を動かすことができる。
座席自体は固定式の座席と同様のもの。

◇広場： ホール南側に回廊で囲まれた青空広場
◇駐車場： 409台（思いやり駐車場6台、大型バス3台含む）
◇駐輪場： 49台（ピロティ下）

○多様な催事を可能とする可動式客席のホール
○シューボックス型の優れた音響性能のホール
○浸水被害対策として、高さ5mのピロティ方式とし、ホールを2階に配置



鳥瞰パース



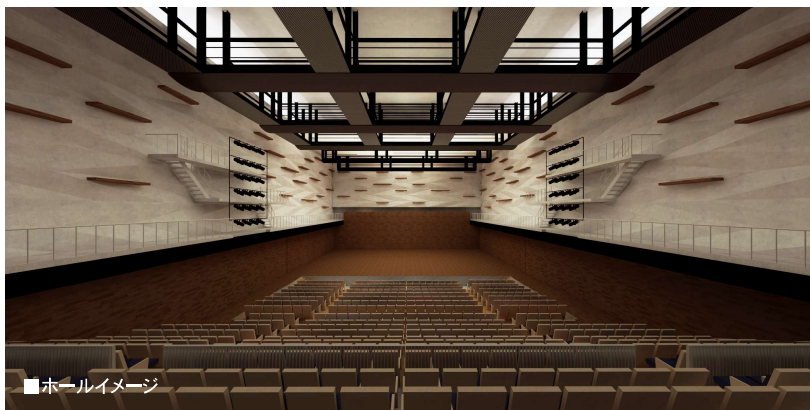
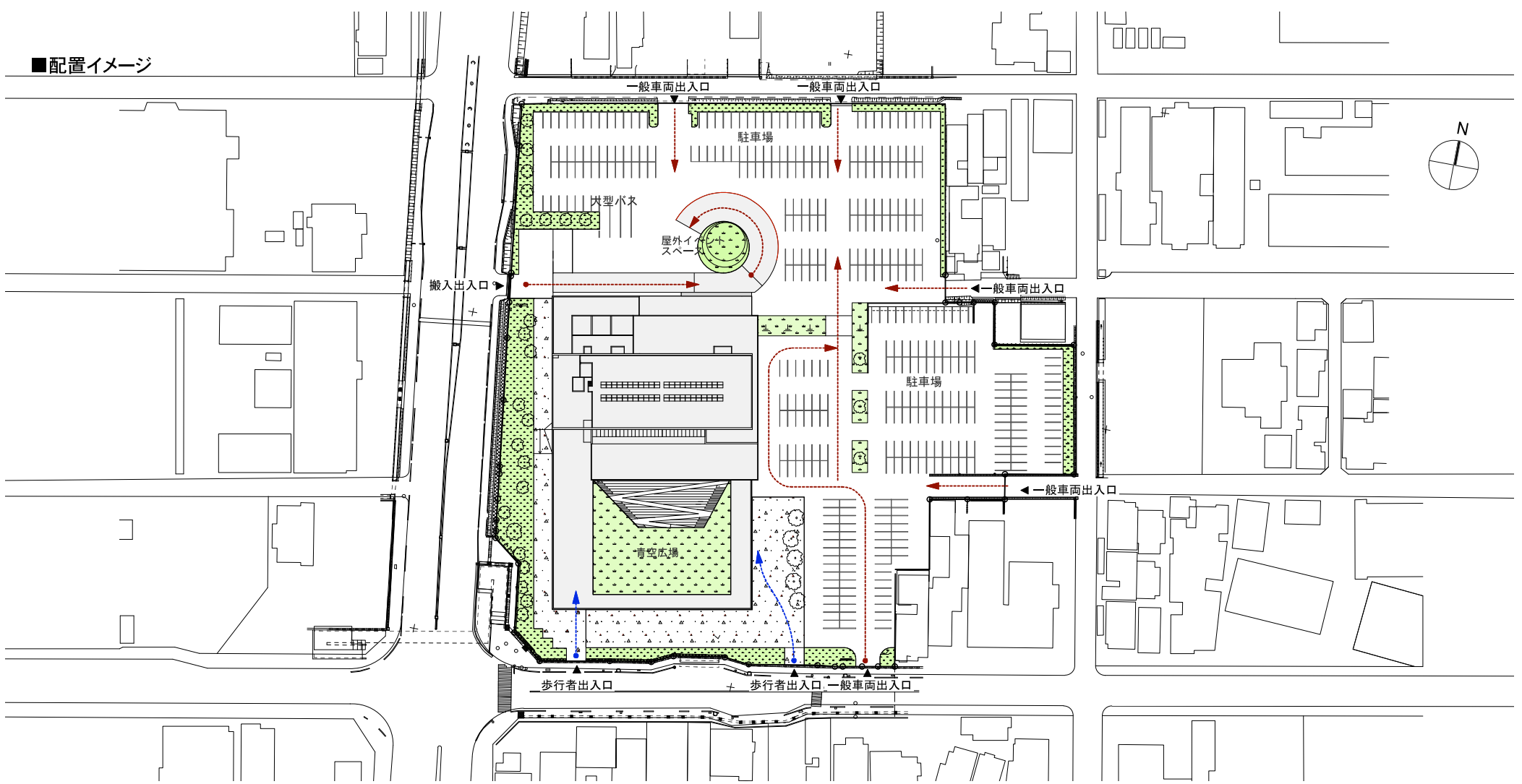
東側立面イメージ



回廊イメージ

※施工の段階で若干変更になる場合があります。

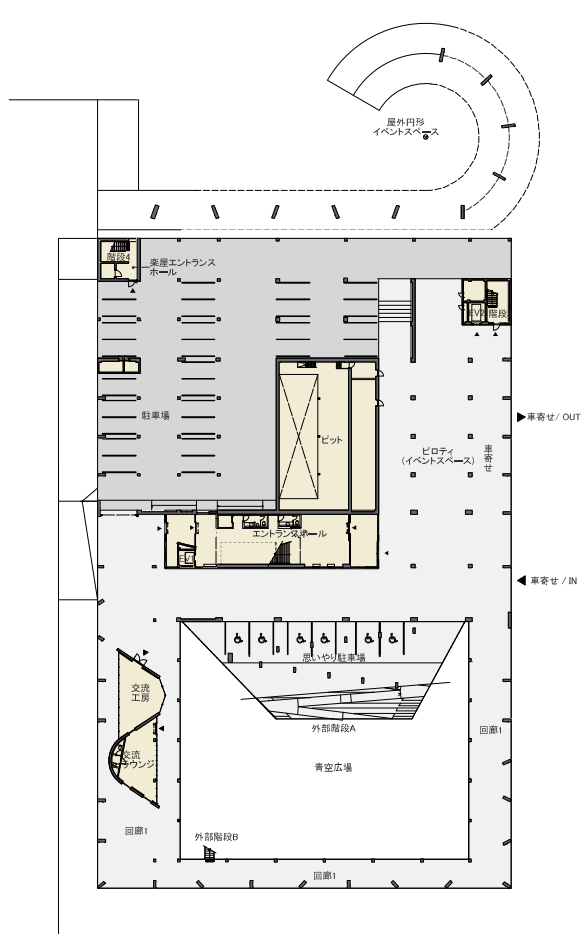
■配置イメージ



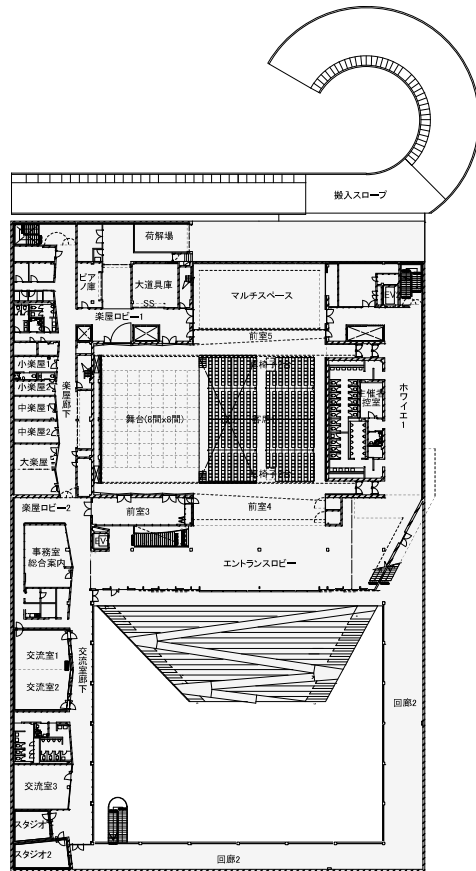
■ホールイメージ



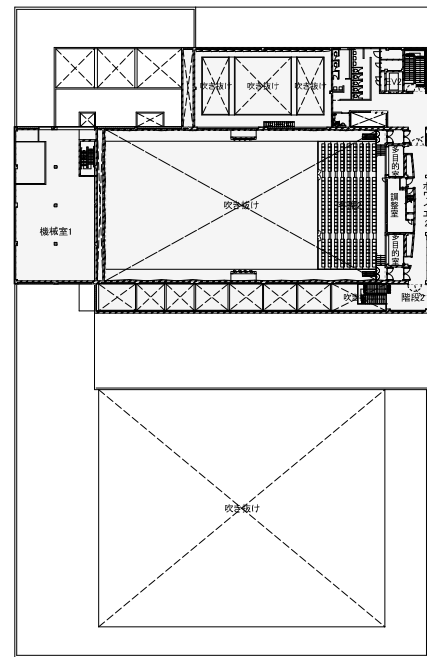
■南から見る



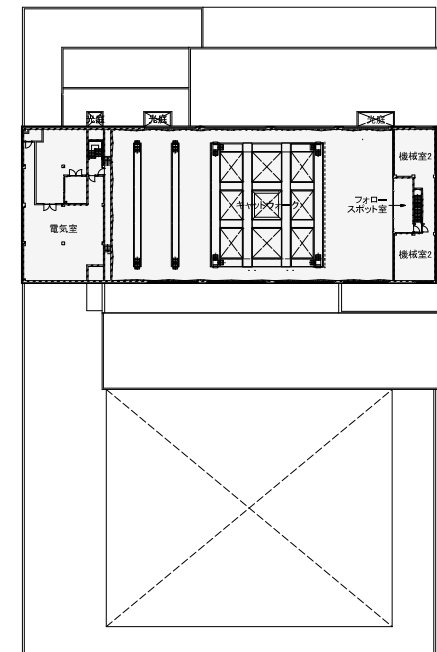
1階平面図



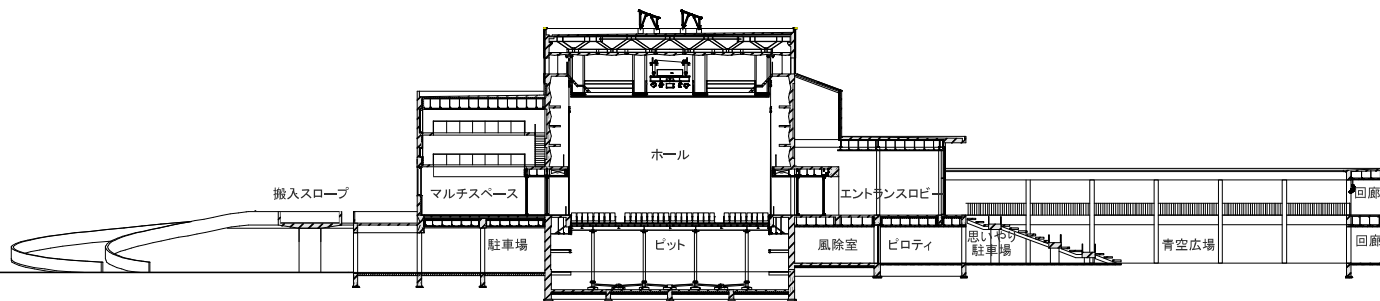
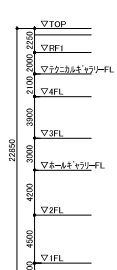
2階平面図



3階平面図



4階平面図



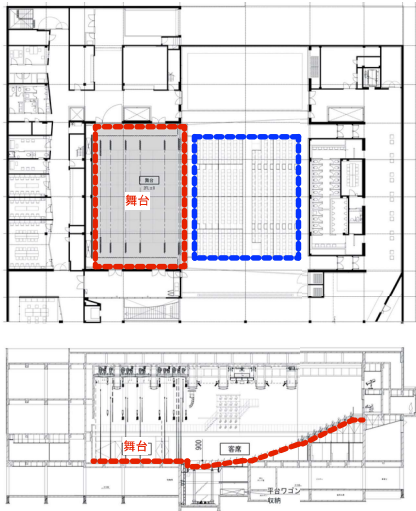
南北断面図 S=1/500

△運送部界線

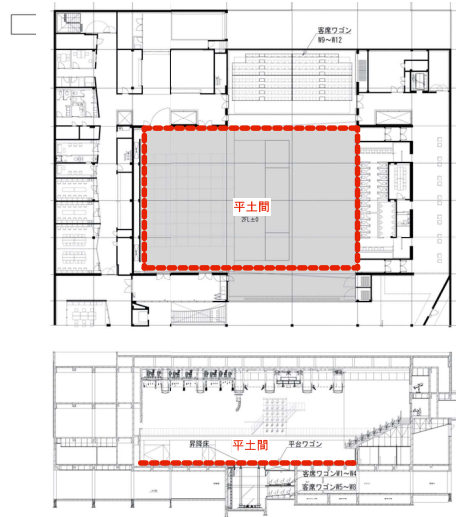
国道415号

■舞台・客席のバリエーション

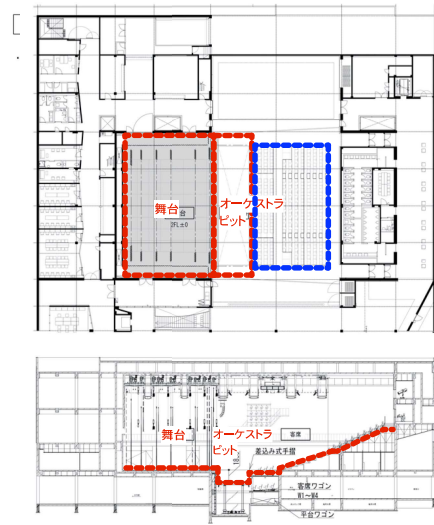
A.客席段床



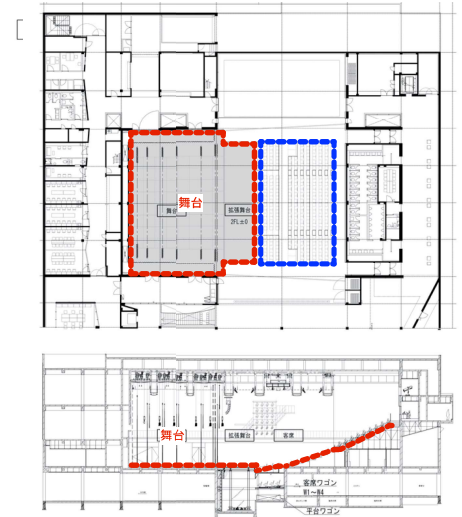
B.平土間



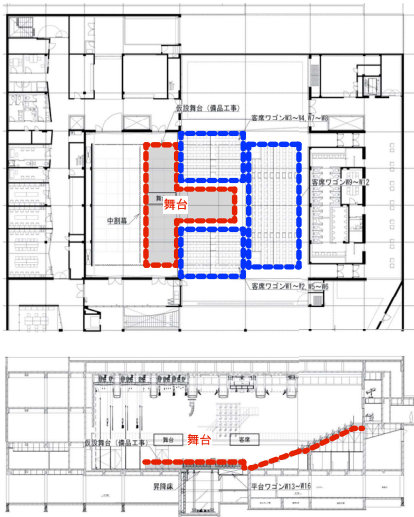
C.オーケストラピット



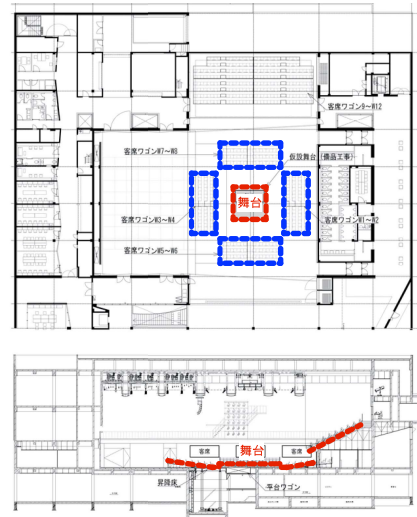
C.拡張前舞台



E.スラストステージ



F.アリーナステージ1

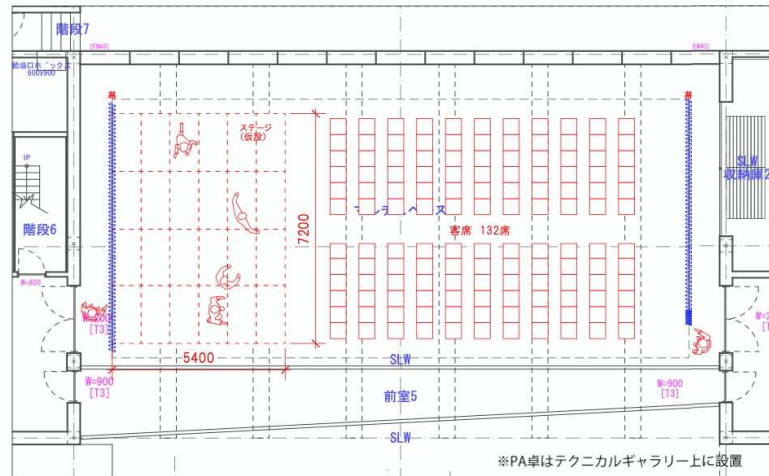


G.アリーナステージ2



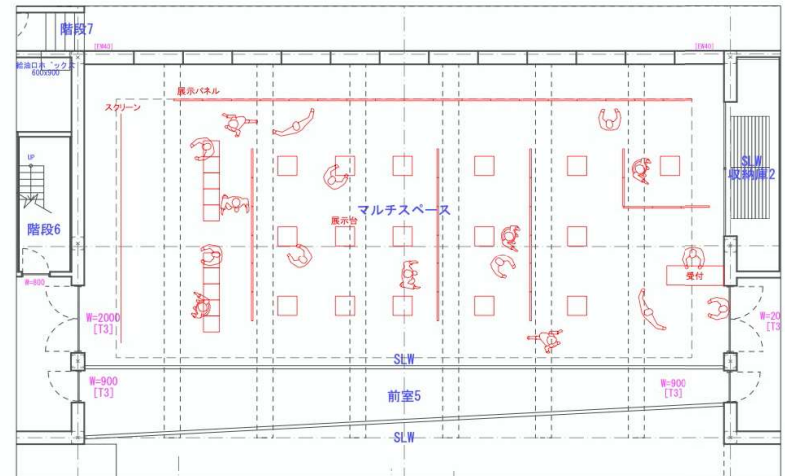
■マルチスペースのバリエーション

利用想定：演劇（客席数132席）



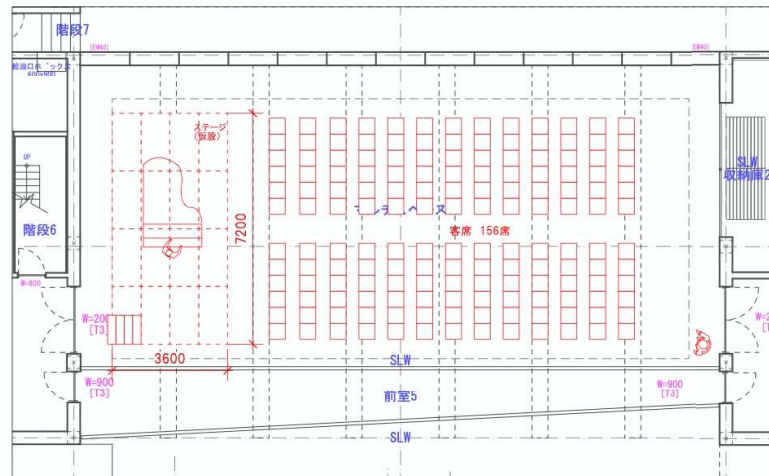
使用想定備品：仮設ステージ、椅子、幕、演出照明機器、演出音響機器 等

利用想定：展示



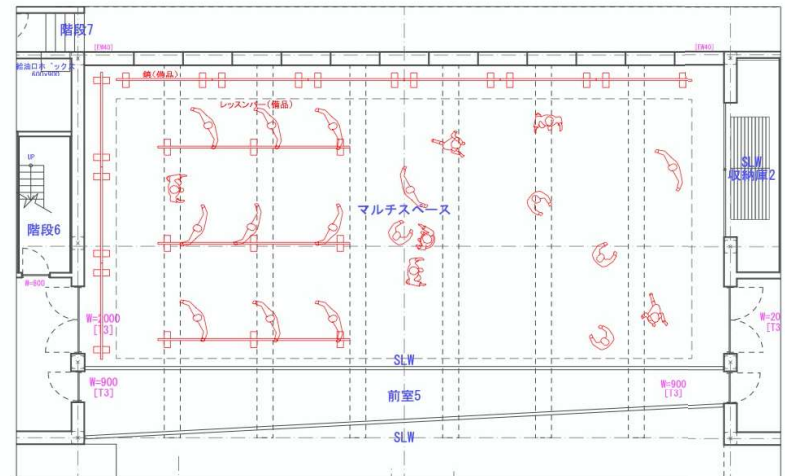
使用想定備品：展示パネル、展示台、スクリーン、長机、椅子、演出照明 等

利用想定：ピアノ発表会（客席数156席）



使用想定備品：仮設ステージ、ステージ階段、ピアノ、椅子、演出照明機器 等

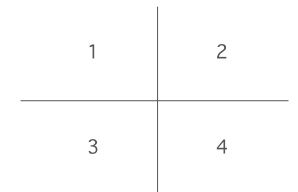
利用想定：ダンス練習



使用想定備品：レッスンバー、鏡、音響機器

■参考イメージ

茅野市民館(弊社設計)



1. 基本タイプ(音楽・演劇)
2. 平土間タイプ
3. アリーナタイプ1(スラスト・ステージ)
4. アリーナタイプ2(センターステージタイプ)