

令和4年4月(卯月)

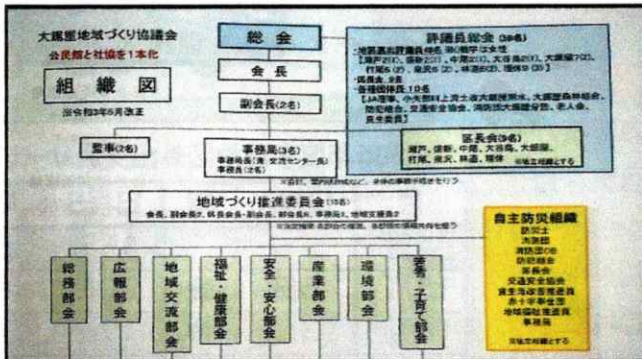
宇波公民館だより

令和4年4月1日発行
氷見市宇波公民館
氷見市宇波401番地
Tel(0766)78-1503

「宇波地域づくり協議会」の設立に向けて

氷見市では、中山間地域等における集落の機能維持や活性化を図るため、住民が皆で地域課題を考え、その解決に向けて取り組む活動を支援しています。そのため、旧町村単位の枠組みにより住民のためのまちづくりを進める組織として地域づくり協議会の設立を推進しています。

現在、仏生寺地区など市内10地区で地域づくり協議会が設立されており、宇波地区でも昨年11月に市から準備会の認定を受け、設立に向け準備を始めています。



公民館だより1月号でお知らせしたとおり、昨年11月に先進地の南砺市大鋸屋地域づくり協議会を視察し、地域づくり協議会設立までの経緯や全住民アンケート、村づくり計画の策定などの取組みについて学んできました。

今後は、市内の先進地域づくり協議会の事例を学ぶとともに、富山県の中山間地域話し合い促進事業を取り入れて、地域の現状や課題、更には地域の望ましい未来像について話し合い、「地域活動計画」を策定していきたいと考えています。

皆様の積極的なご参加・ご協力をお願いいたします。



新年度宇波地区各団体の総会予定

日時: 令和4年4月24日(日)
 場所: 宇波公民館2階集会室
 日程: 13時30分 宇波地区社会福祉協議会
 14時 宇波地区防犯組合
 14時30分 宇波公民館運営委員会
 15時 宇波地区自治振興委員会
 15時30分 宇波地区区長会
 以上のとおり開催しますので、関係各位のご参加をお願いいたします。

4月の公民館講座

講座名	実施日
茶道	3日(日)・17日(日)
生花	11日(月)・25日(月)
詩吟	休止中
100歳体操	毎週火・木曜日 (第2木曜を除く)
ぱわーきつず	14日(木)保育の出前
瓢箪同好会	4日(月)・18日(月)
手芸講座	編み物 9日(土) クラフト 23日(土)
スマホ講座	12日(火)・26日(火)

※新型コロナの感染状況により、急きょ休止又は再開することがありますのでご確認ください!

今月の外出支援バス
4月15日(金)



令和4年度宇波地区自治振興委員・民生委員名簿

＜自治振興委員＞			＜民生委員児童委員＞		
地 区	氏 名	備 考	地 区	氏 名	備 考
宇波総代・4区	澤田 邦夫		宇 波	酒井 秀幸	
宇波1区	荻野 直樹		宇 波	坂本 咲子	
宇波2区	柳澤 正治		脇 方	坂下 忠盛	
宇波3区	辻口 哲		小 境	吉田 加寿	
脇 方	室谷 裕行		大 境	浜野 美智子	
小 境	松野 孝之		白 川	森本 眞智子	
大 境	瀬戸 昭英		戸津宮・大窪	大石 信之	
白 川	森本 時夫		主任児童委員	安田 雄子	
下戸津宮	高田 長治郎				
上戸津宮	林 昌則				
大 窪	高森 政治				



令和4年度 宇波地区外出支援バス 予定表

宇波地区社会福祉協議会では、利用者からの要望があり、令和4年度5月から「外出支援バス」の回数を月1回から月2回に増やします。また、白川地区から出発するバスのうち1回を「買物支援バス」とします。

＜利用対象者＞ 一人暮らしの高齢者、又はこれに準ずる方で各区長が必要と認めた方。

＜利用金額＞ 1回100円（当日支払）

＜利用方法＞ 利用される方は、必ず前日までに地区の民生委員にご連絡ください。

【日程 A】

午前ルート 白川研修センター(9時発)⇒市内大型スーパー⇒自宅周辺(12時頃着)

午後ルート 宇波公民館(13時30分発)⇒市内大型スーパー⇒自宅周辺(16時30分頃着)

【日程 B】

午前ルート 白川研修センター(9時発)⇒農協宇波支所・宇波郵便局⇒自宅周辺(11時頃着)

午後ルート 日程Aと同じ

令和4年度宇波地区外出支援サービス

月	日程A	曜	日程B	曜
4月			15日	金
5月	6日	金	20日	金
6月	3日	金	17日	金
7月	1日	金	15日	金
8月	5日	金	19日	金
9月	2日	金	16日	金
10月	7日	金	14日	金
11月	4日	金	18日	金
12月	2日	金	16日	金
1月	6日	金	20日	金
2月	3日	金	17日	金
3月	3日	金	17日	金

※現在、大境・小境・脇方・戸津宮は、希望者の関係で運行していませんが、今後希望者が出てくれば調整いたします。

開館日時：毎週 月・火・木・金曜日の午前9時から午後5時まで
(休館日 毎週水・土・日曜日)

※ なお、休館日でも事前にご連絡いただければ開館しますので、お気軽にご相談ください。 ☎(ファックス)78-1503 宇波公民館(荻野直樹)