

# 検討地区の特性・課題について

---

# 検討地区の特性

## 主な資源

- ・ 山（宝達丘陵、集落、田園）と海（氷見漁港、ひみ番屋街、比美乃江公園）を結ぶ軸線。
- ・ まちなか形成軸（シンボルロード）として位置づけられ、無電柱化や歩道が整備。
- ・ 朝日山を背景とした旧街道の町並み、上庄川、中央町商店街（防火建築帯）、黒瓦の町並みなどが周辺に立地。
- ・ 自治会など地域で維持管理されるお地蔵さまが点在。
- ・ 祭礼・行事などの場（祇園祭りの巡行エリア、おんぞはん祭り）。
- ・ 公共・公益施設（市役所、芸術文化館、いきいき元気館、市民病院など）、商業・業務（ハッピータウン、各種店舗、銀行）などの生活利便施設が沿道に立地。



シンボルロードと朝日山



シンボルロードのまち並み



氷見IC～市役所のまち並み



氷見市芸術文化館



重要な街角（氷見漁港前交差点）



点在するお地蔵さま



上庄川



旧街道のまち並み

# 検討地区の特性

## 気になる点

- ・ 空き地、空き店舗が点在し、適切に維持管理がされていない状況もみられる。
- ・ 街路樹が枯れていたり、植樹帯だけのところもみられる。
- ・ 周辺のまち並みに対して過度な規模や色彩の看板や案内サインが一部にみられる。
- ・ 歩いて利用する人は少なく、車での利用がメインの通り。



# 検討地区の特性

## 人や活動

- ・ 周辺でまちづくりやまちなか活性化、賑わいづくりなどに取組む方（氷見まちづくり協議会、中央町商店街の取組、マルシェやイベントを担う方）。
- ・ 日常の景観を支える地域にお住まいの方（お地蔵さま、祭礼や行事、プランター花壇やポケットパークなどの日々の手入れ）。
- ・ 地区周辺に立地する施設の運営に係る方。
- ・ 特色ある店舗の店主。
- ・ 地域のことをよく知り、伝えてくれる方。
- ・ 氷見高校生や若い人。
- ・ 氷見に魅力を感じて移住された方。



中央町商店街で若者が取組むまちづくりもくもく市



地域の方に日常的に手入れされ、コミュニティの場となっているポケットパーク



氷見市ビジネスサポートセンターと協働で特色ある商品開発などを行っている沿道の菓子店



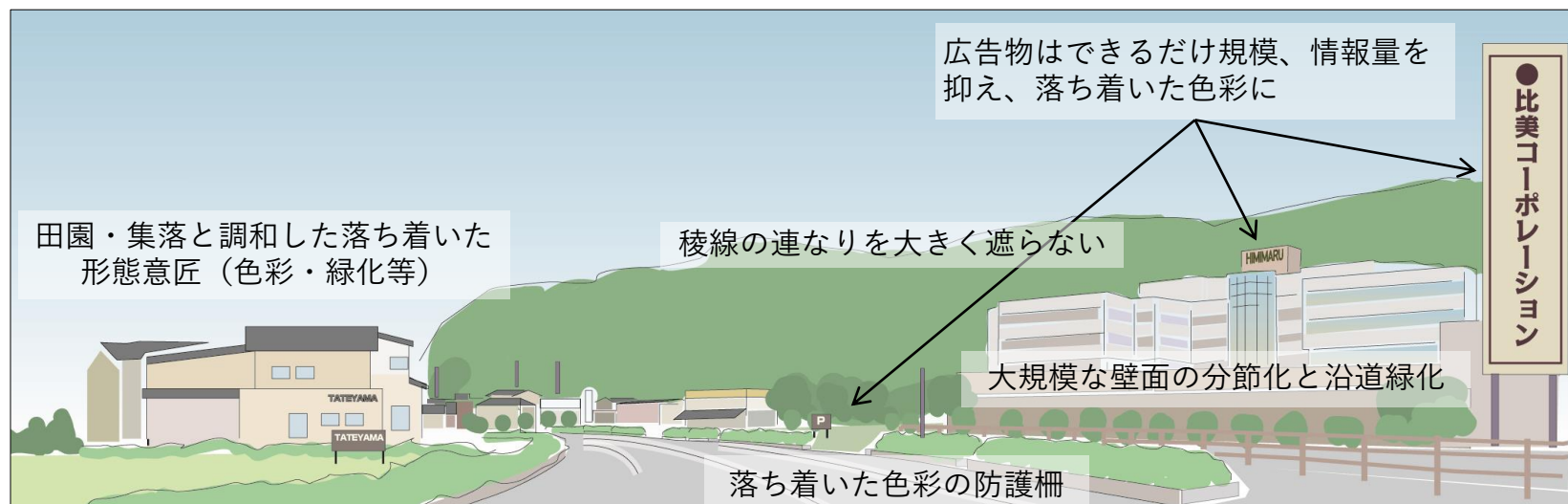
市民ワークショップのまちあるきで昔の様子や路地などを教えてくれる参加者

# 検討地区の課題（景観づくりのポイント）

## ポイント1

### 自然環境に囲まれた立地を活かした景観づくり

- (例)
- 沿道を囲む緑の丘への眺めの活用
  - 海へ向かう道としての期待感を高める道路空間づくり
  - ICアクセス地区等の自然・田園景観を損ねない道路施設・公共サインの改善



氷見ICアクセス地区の建築物・工作物、広告物等の誘導イメージ

沿道から朝日山への眺め



# 検討地区の課題（景観づくりのポイント）

## ポイント2

### 氷見の歴史的まち並みや眺望、川辺などを巡り、親しむ回遊環境整備

- (例) ■ 国道415号を軸としつつ周辺のまち並みや歴史資源、眺望点、上庄川を含めたまちなかの回遊ルートの設定や、歩いてもらう仕掛け
- 旧町・旧街道との近接区間を活かした、国道415号沿道との関係づくり
  - 散策拠点設置等とイベントへの活用



旧街道のまち並み



上庄川



朝日山公園からの眺望



比美乃江公園



中央町商店街  
(防火建築帯のまち並み)

#### 他都市の取組例



周辺の魅力（水辺）へ誘導する道の舗装とベンチの設置（山中湖村）

# 検討地区の課題（景観づくりのポイント）

## ポイント3

### 要所を引き立てる結節点部のメイクアップ

- (例) ■主要結節点となる交差点部の広場や沿道建物周り、空地の修景（沿道裏手の建物も含む）
- 海辺のアイストップとなる漁港前の修景（壁画や広場等のメンテナンスを含む）



主要結節点の特徴づけと、空地等を活用した歩行者ネットワークづくりのイメージ



主要結節点の空地の例



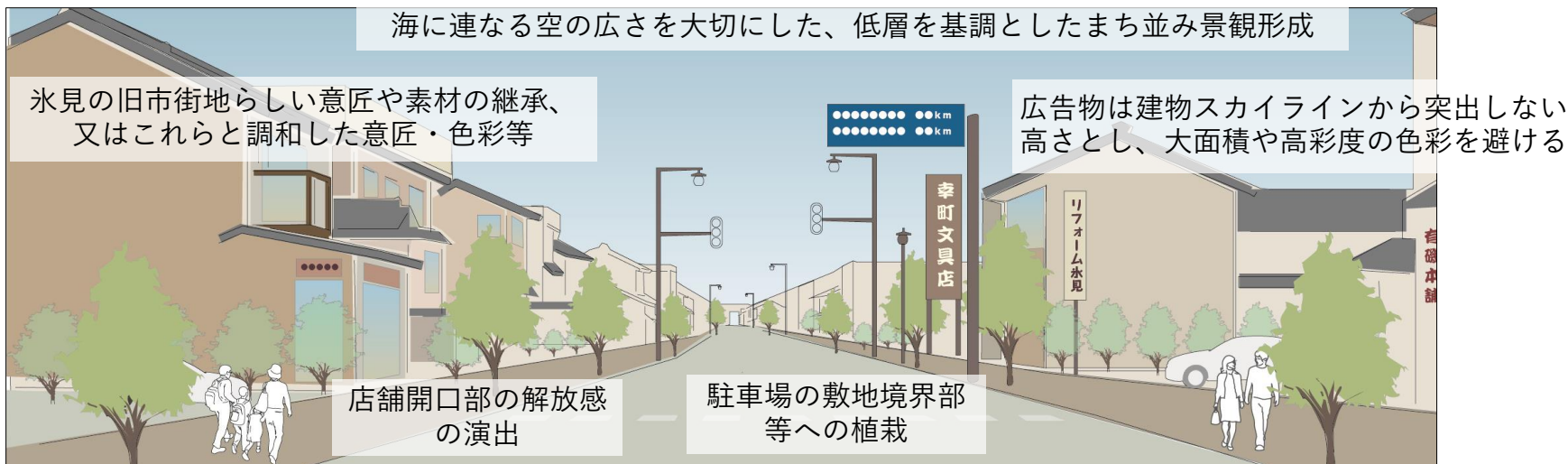
氷見漁港と忍者ハットリくん巨大壁画（周辺資源への案内サイン）

# 検討地区の課題（景観づくりのポイント）

## ポイント4

### 重点地区にふさわしい沿道景観の創出

- (例)
- 地区特性にふさわしい沿道建築物の形態意匠、広告・サインの誘導方策
  - 空店舗や空地の暫定活用や、利用希望者の斡旋・景観デザインのアドバイス等を行う仕組み
  - 地元建築家等（コミュニティアーキテクト）の活用



沿道空間の建築物・工作物、広告物等の誘導イメージ（シンボルロード地区）



# 検討地区の課題（景観づくりのポイント）

## ポイント5

### 人の活動がつくる生きた景観を守り育てるマネジメント

- (例) ■ 季節のお祭り・イベント時に、より活用しやすい広場仕様の検討
- 歩いたり自転車で楽しめる沿道の設えと居場所づくり
  - 地域の方やサポーターが主体的に身近な景観をまもり、いかし、つくり、ととのえる仕組みづくり



お地藏さま



新町のおんぞはん祭り  
出典：まちのタマル場ブログ

#### 他都市の取組例



市民の手でガードレールを景観配慮色にペンキ塗り（山梨県甲州市）



地域の力で大事なまちかどの空き地を花とみどりでメイクアップ（埼玉県熊谷市）



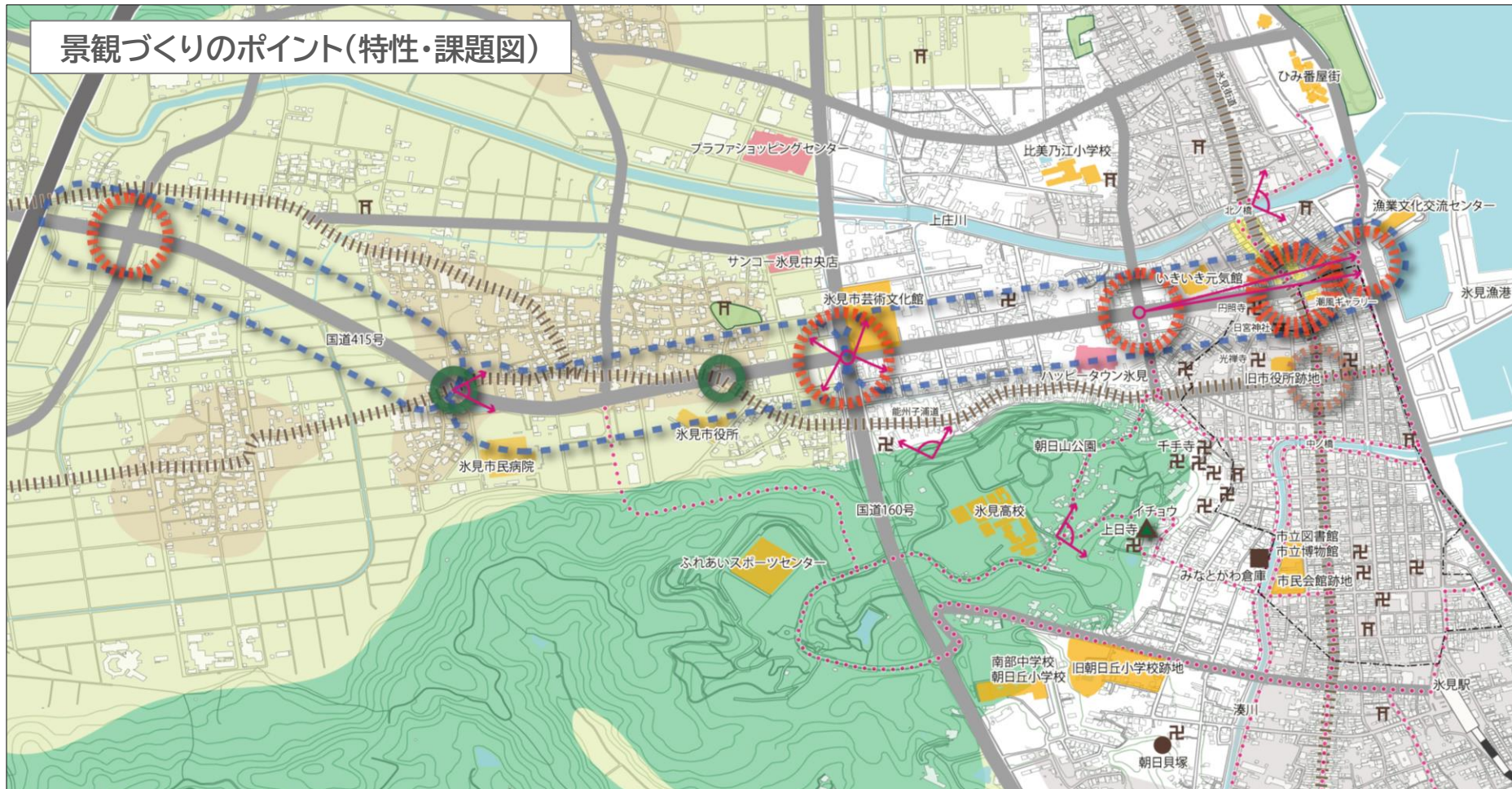
富山市市民プラザに隣接した広場と沿道のマルシェ（富山市）



子どもの遊び場づくりの実証実験（東京都八王子市）

# 検討地区の特性・課題

景観づくりのポイント(特性・課題図)



- |  |              |  |              |  |               |  |             |  |            |  |                |
|--|--------------|--|--------------|--|---------------|--|-------------|--|------------|--|----------------|
|  | 丘            |  | 集落地          |  | 寺院            |  | 神社          |  | 公共施設(跡地含む) |  | 個性・魅力の異なるゾーン   |
|  | 田園           |  | 旧市街地         |  | 国指定文化財(史跡・名称) |  | 国指定文化財(建築物) |  | 商業施設       |  | まちとの主要な結節点     |
|  | 水辺(河川・海・水路等) |  | 概ね復興計画プランの区域 |  | 国指定文化財(天然記念物) |  | 公園・緑地       |  | 公園・緑地      |  | まちとの結節点(歴史的観点) |
|  | 主要な眺望点・視点場   |  | 防災建築街区       |  | 旧街道・古い道       |  | まちなか回遊動線    |  |            |  |                |