

地域住民の皆様へ

氷見駅周辺道路改良工事のお知らせ

皆様には、日頃より格別なご理解とご協力をいただき厚くお礼申し上げます。
この度、伊勢大町一丁目氷見駅周辺にて道路改良工事を下記のとおり実施することになりました。つきましては、工事期間中、地区をはじめ皆様方になにかとご不便、ご迷惑をおかけ致しますが、ご理解のうえご協力をお願い申し上げます。

- (1) 工事名 氷見駅周辺道路改良工事
- (2) 工事場所 氷見市 伊勢大町一丁目 地内
- (3) 工期 令和5年 10月31日 ～ 令和6年 3月25日
- (4) 発注者 氷見市役所 都市計画課 電話 0766-74-8078
- (5) 施工者 三久建設株式会社 電話 0766-74-3900
FAX 0766-74-3901
- (6) 現場代理人（主任技術者） 小森 進
- (7) 工事内容

本工事は、氷見駅周辺にて道路の拡幅及び周辺の整備を行う工事です。

- (8) 作業時間
AM 8 : 00 ~ PM 5 ; 00 ※土、日は休日とします。

- (9) 施工場所

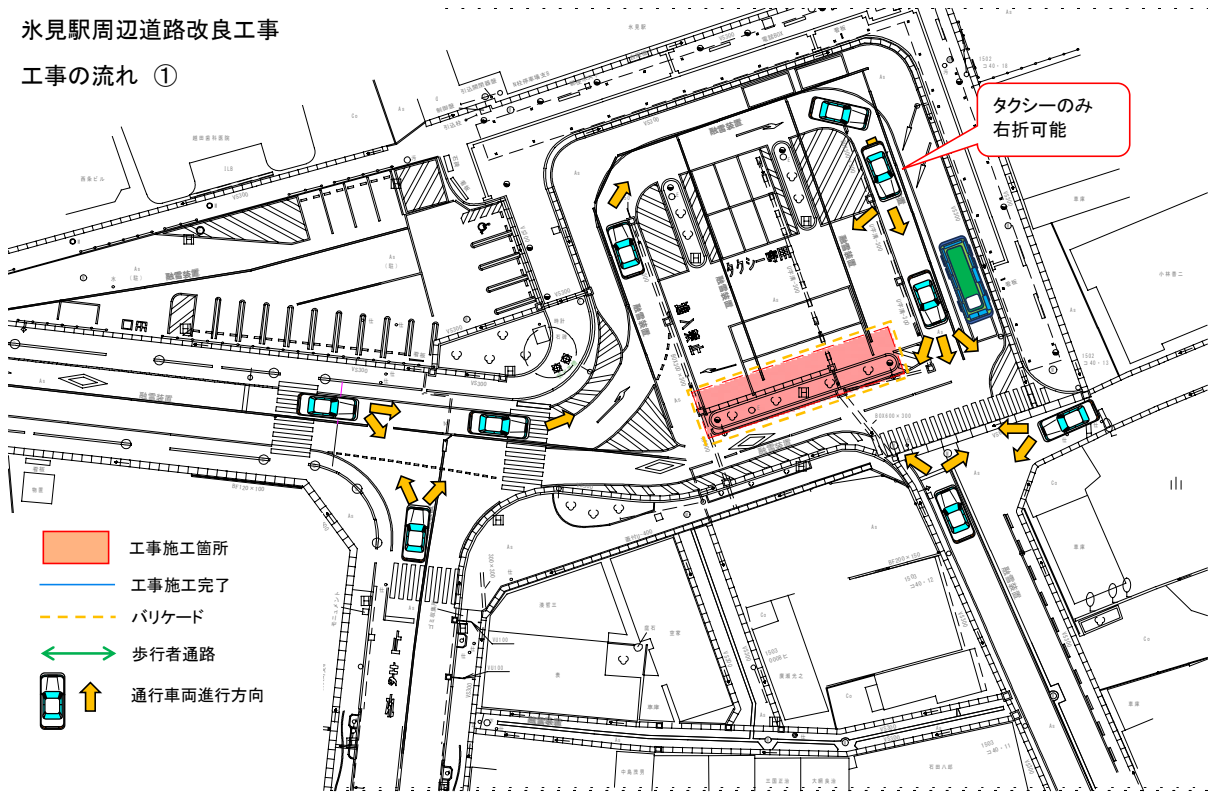


※工事施工中は、片側交互通行や通行止め等の交通規制を行い混雑が予想されます。
付近住民の皆様には何かとご不便、ご迷惑をおかけしますが、交通の安全、公害防止などに十分注意して施工しますので、ご理解とご協力をお願いいたします。

- (10) 工事の流れ （次項）

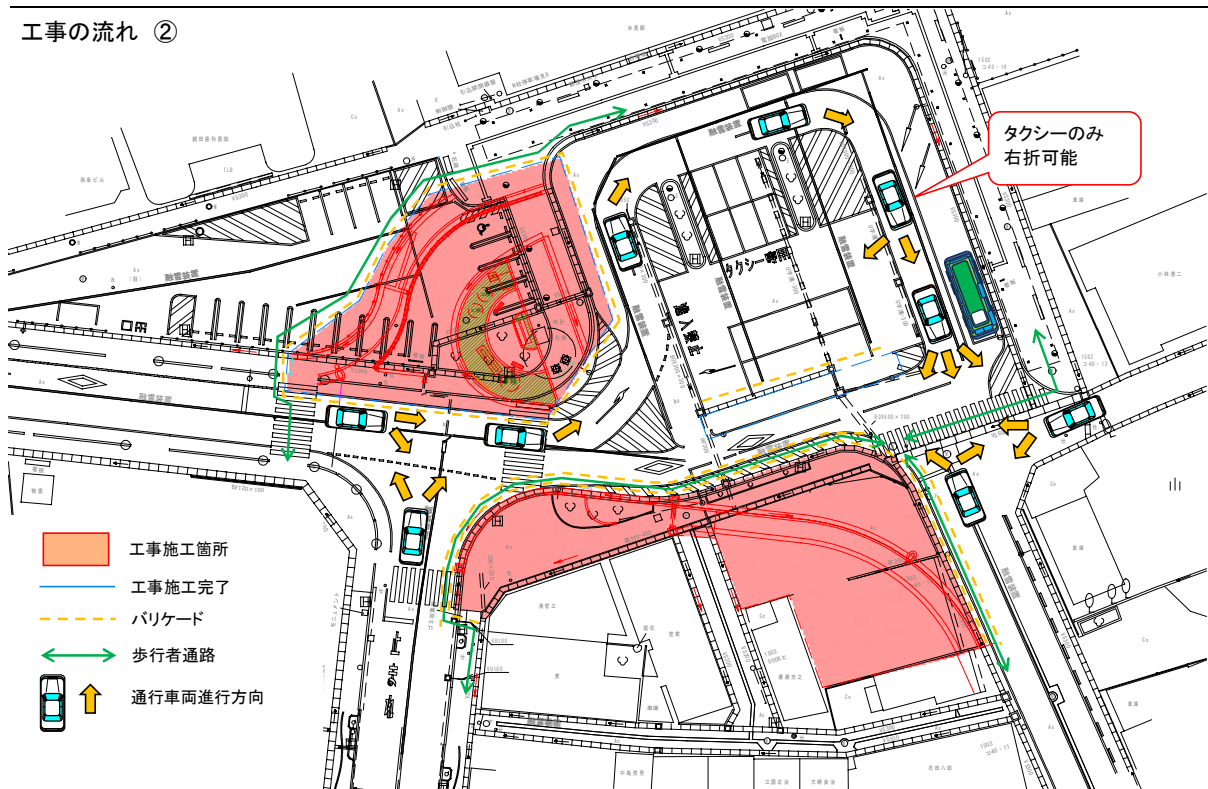
氷見駅周辺道路改良工事

工事の流れ ①



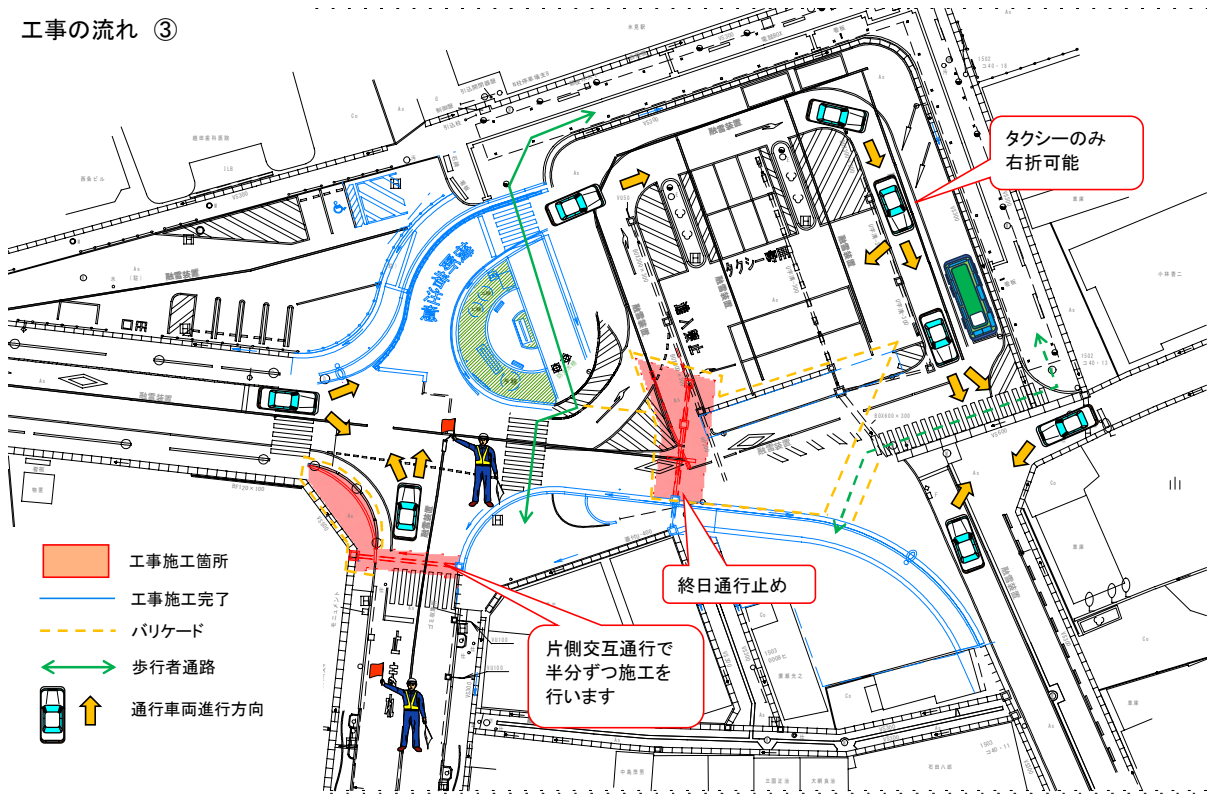
1. 植樹帯と街灯の撤去を行います。
2. 撤去した部分を仮舗装をし道路の幅員を拡げます。

工事の流れ ②



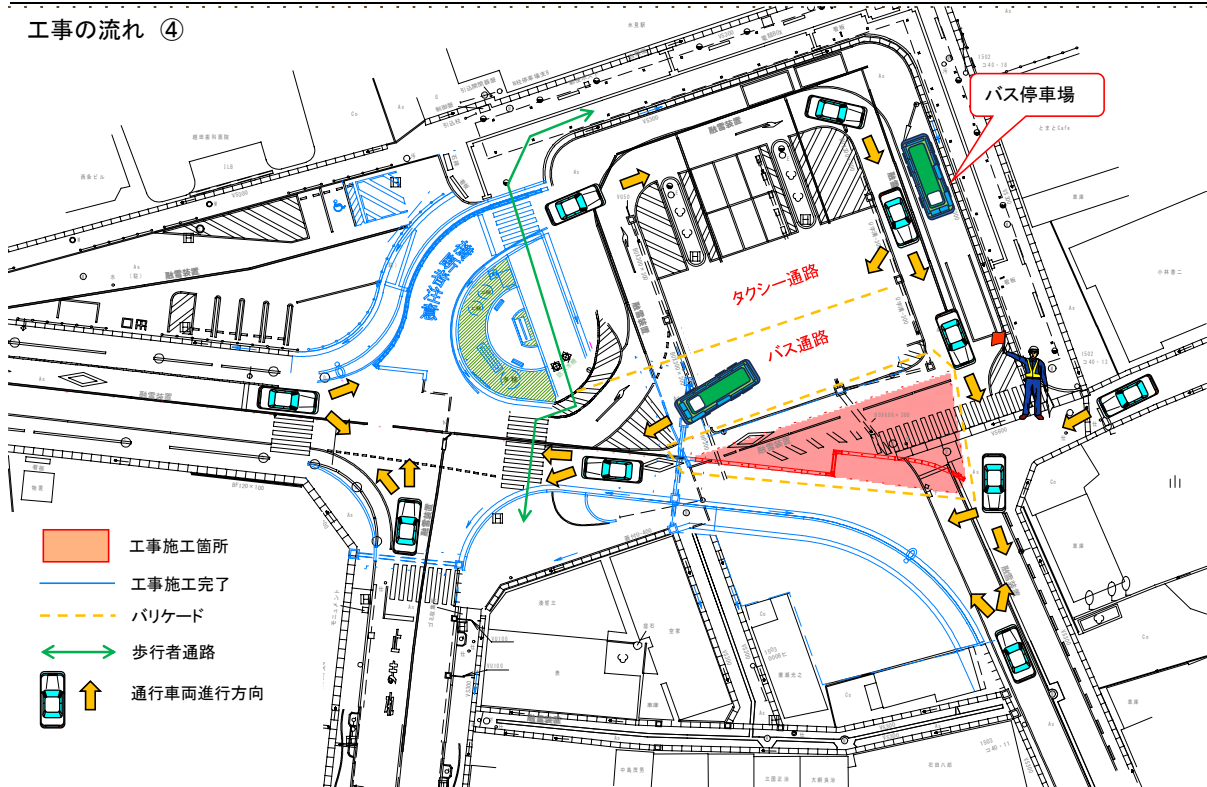
1. 施工箇所内の構造物の撤去及び移設を行います。
2. 構造物の撤去後、水路、縁石、電線、消雪管の施工を行います。
3. 歩道と一部車道の舗装を行います。

工事の流れ ③



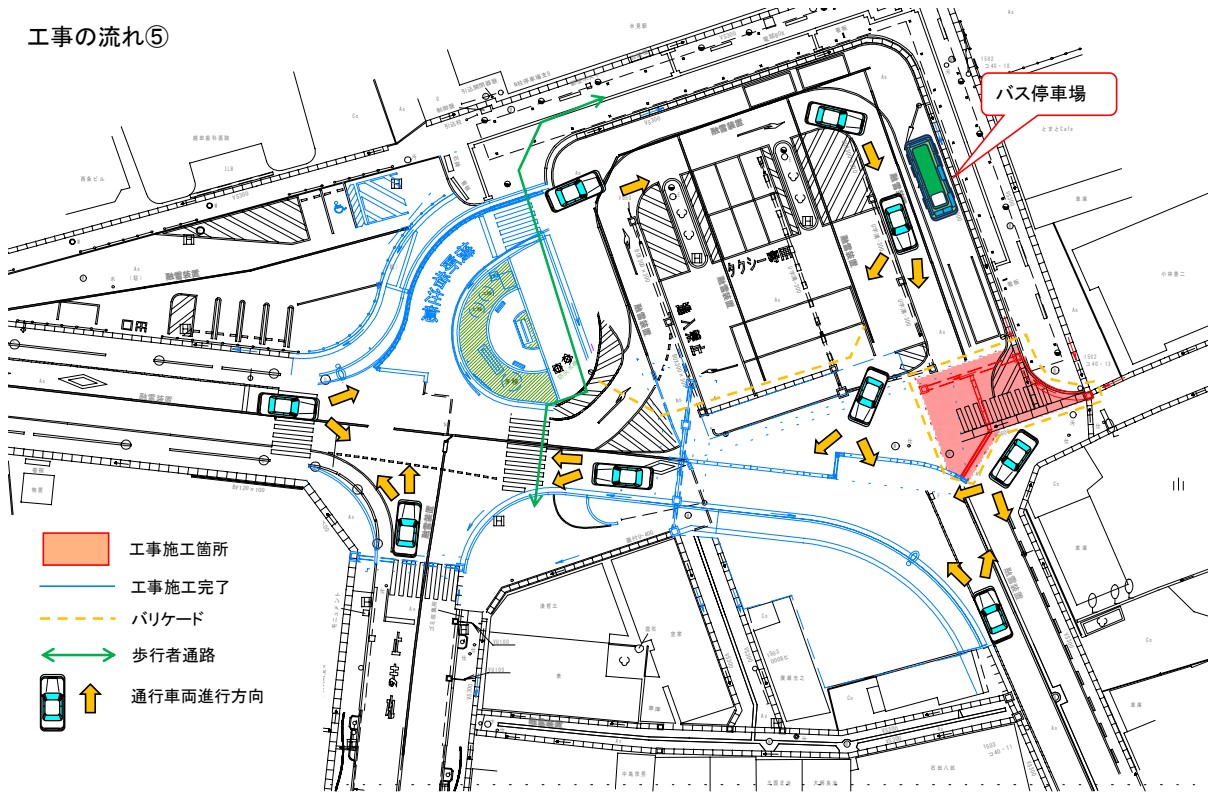
1. 構造物の撤去を行います。
2. 道路横断部水路の設置、消雪管を配管し路面を仮舗装します。
3. 縁石を設置し、歩道を舗装を行います。

工事の流れ ④



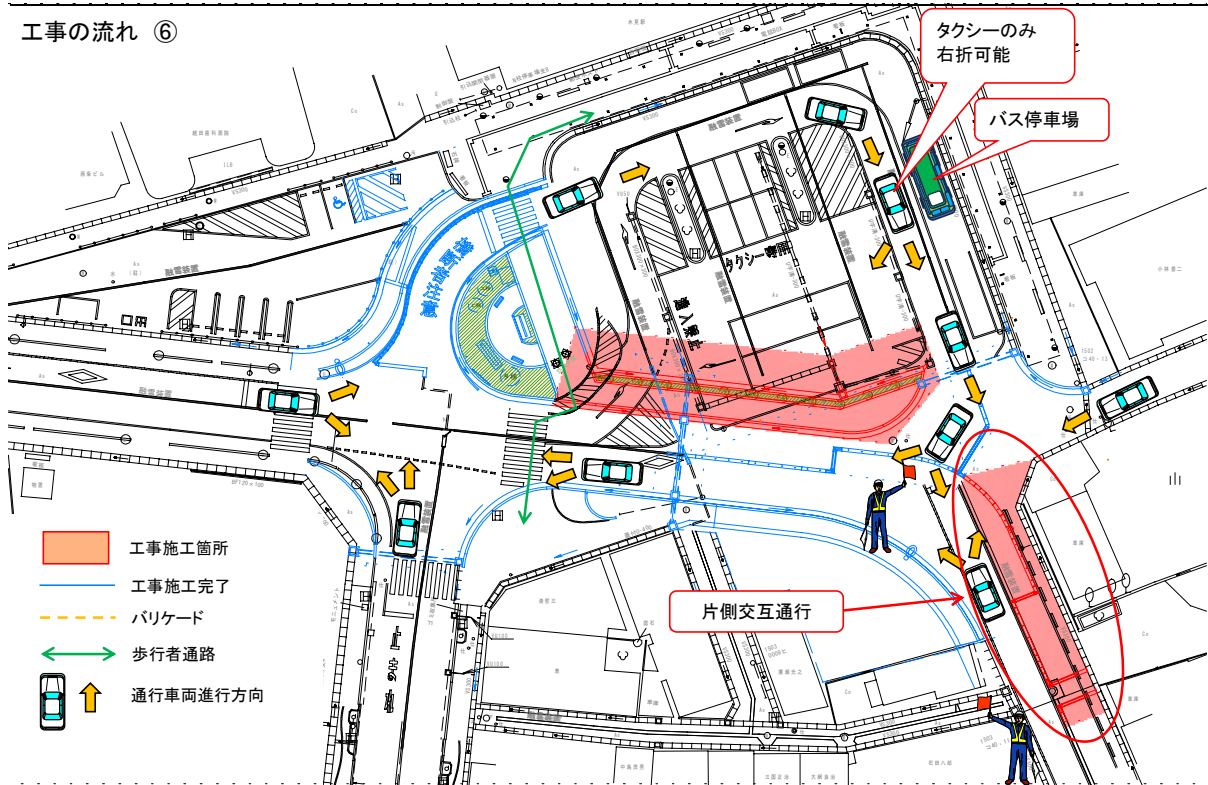
1. 既設の消雪管を撤去します。
2. 新しい消雪管を配管し仮舗装を行います。

工事の流れ⑤



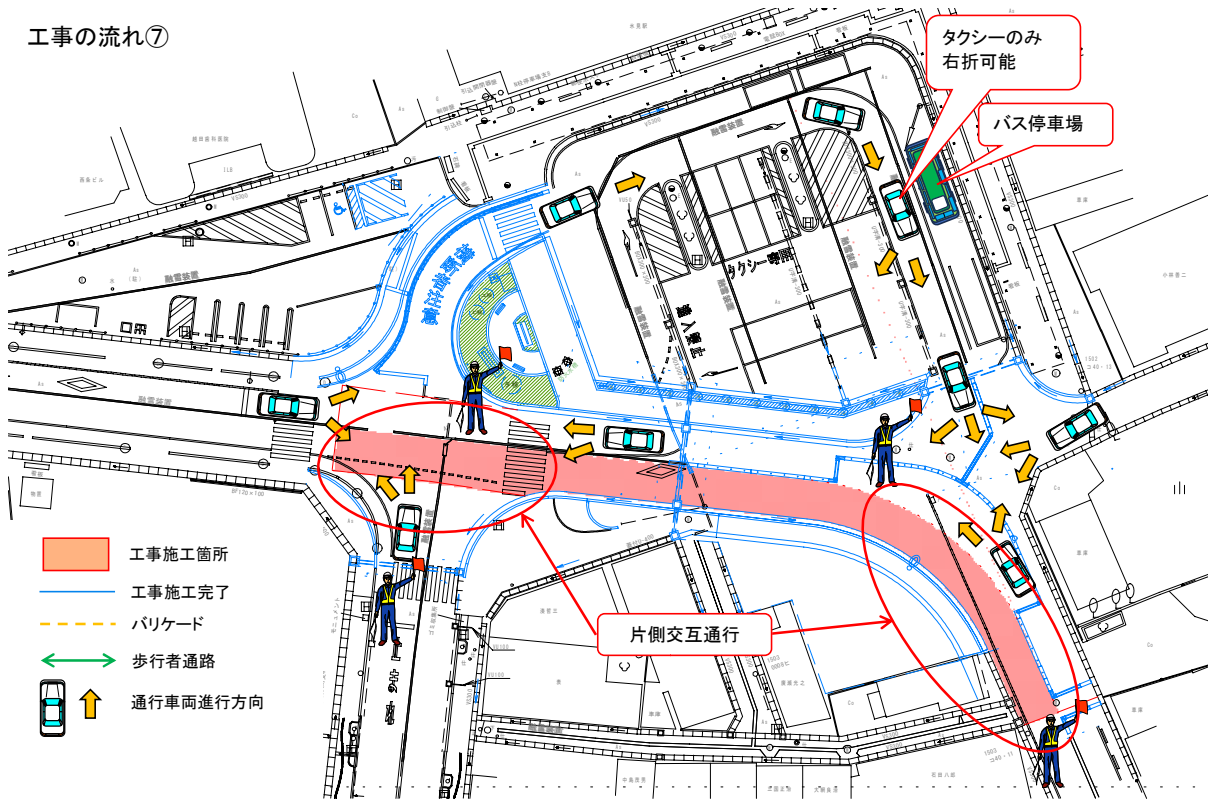
1. 構造物の撤去を行います。
2. 道路横断部水路の設置、消雪管を配管し路面を仮舗装します。
3. 縁石を設置し、歩道を舗装行います。

工事の流れ ⑥



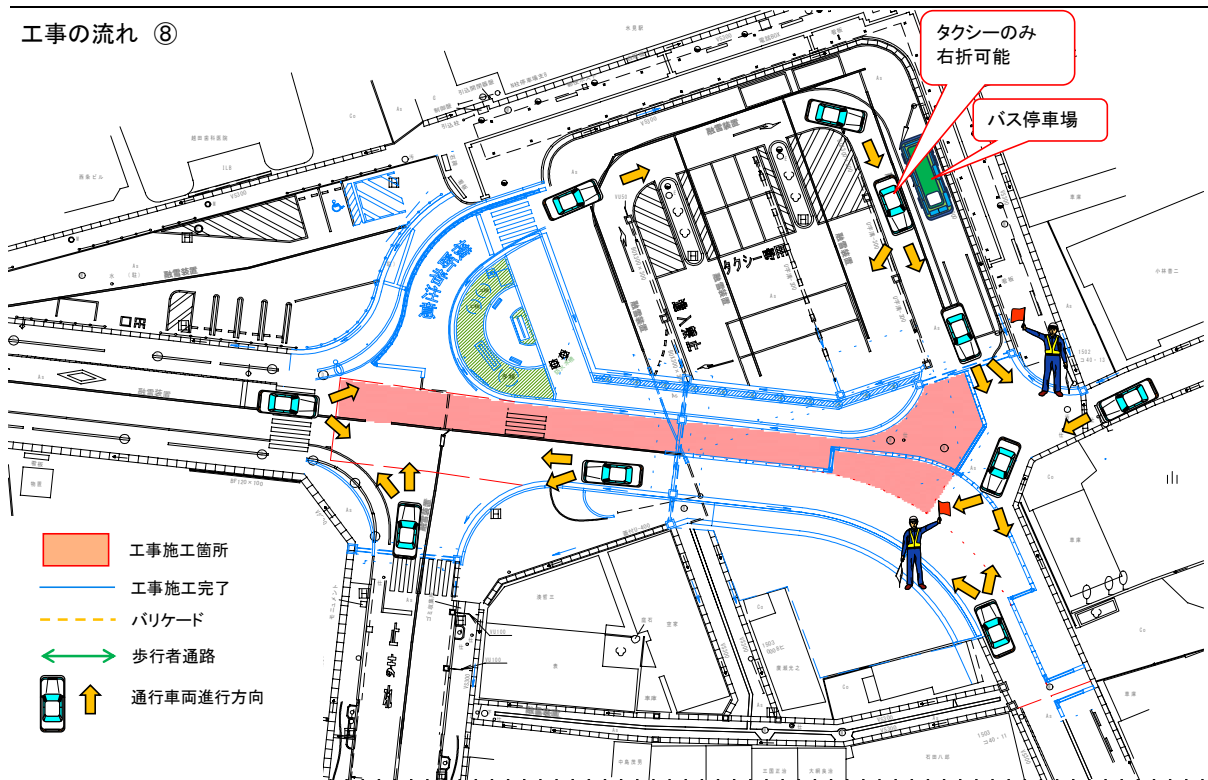
1. 構造物の撤去を行います。
2. 構造物の撤去後、水路、縁石、電線、消雪管の施工を行います。
3. 車道の仮舗装を行います。

工事の流れ⑦



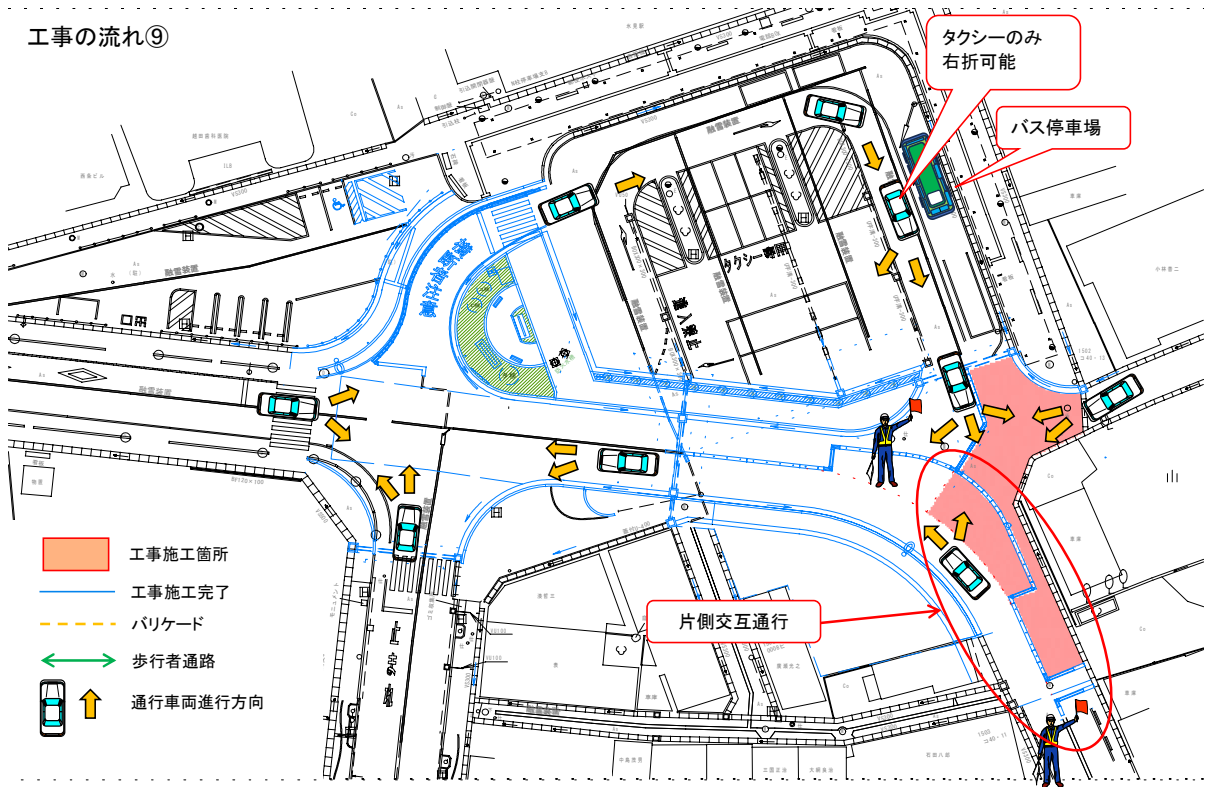
1.車道の半分ずつの幅でアスファルト舗装を行います。

工事の流れ ⑧



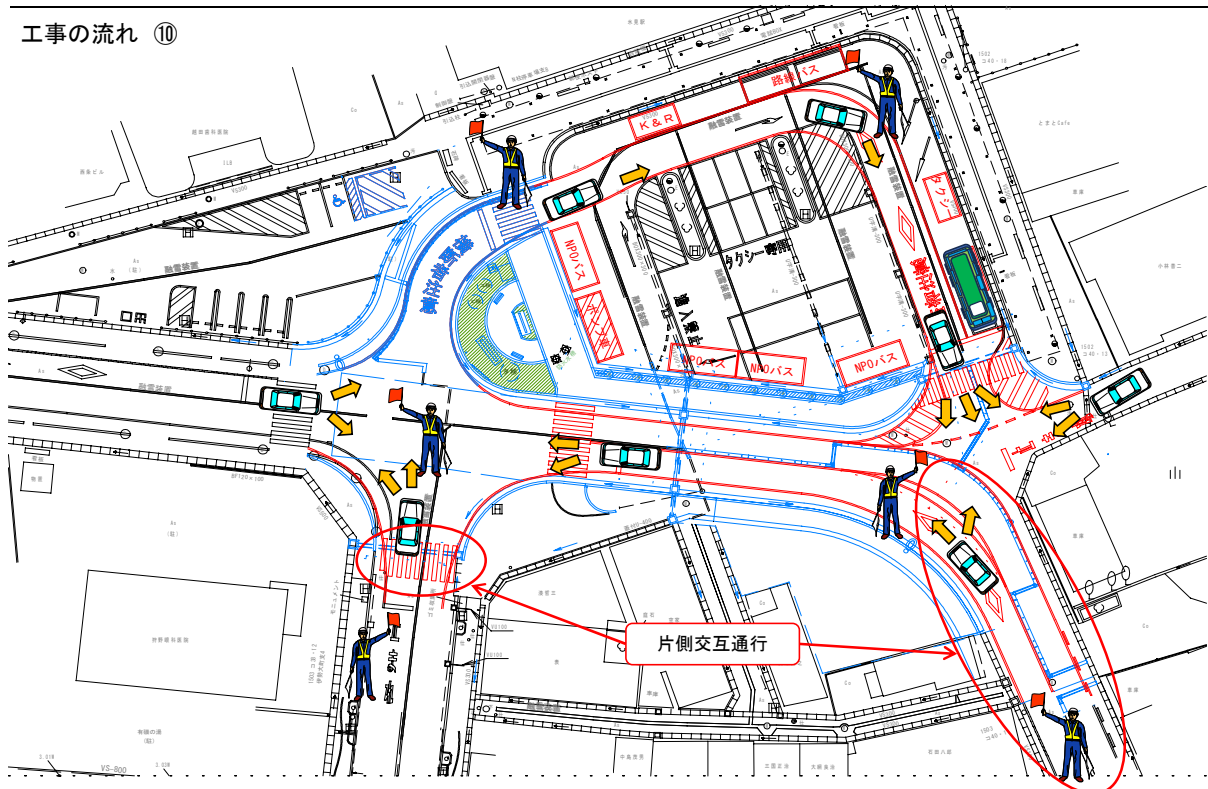
1.車道の残り半分の幅をアスファルト舗装を行います。

工事の流れ⑨



1.車道の残りをアスファルト舗装を行います。

工事の流れ ⑩



- 1.区画線の施工を行います。
- 2.片付け、清掃をし完成。