

**柿谷・中村・谷屋地区  
ため池ハザードマップ**

[illegible]

※この地図は、氷見市発行の5千分の1地形図(H28.12作成)を複製したものです。




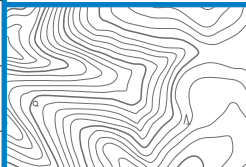
保存版

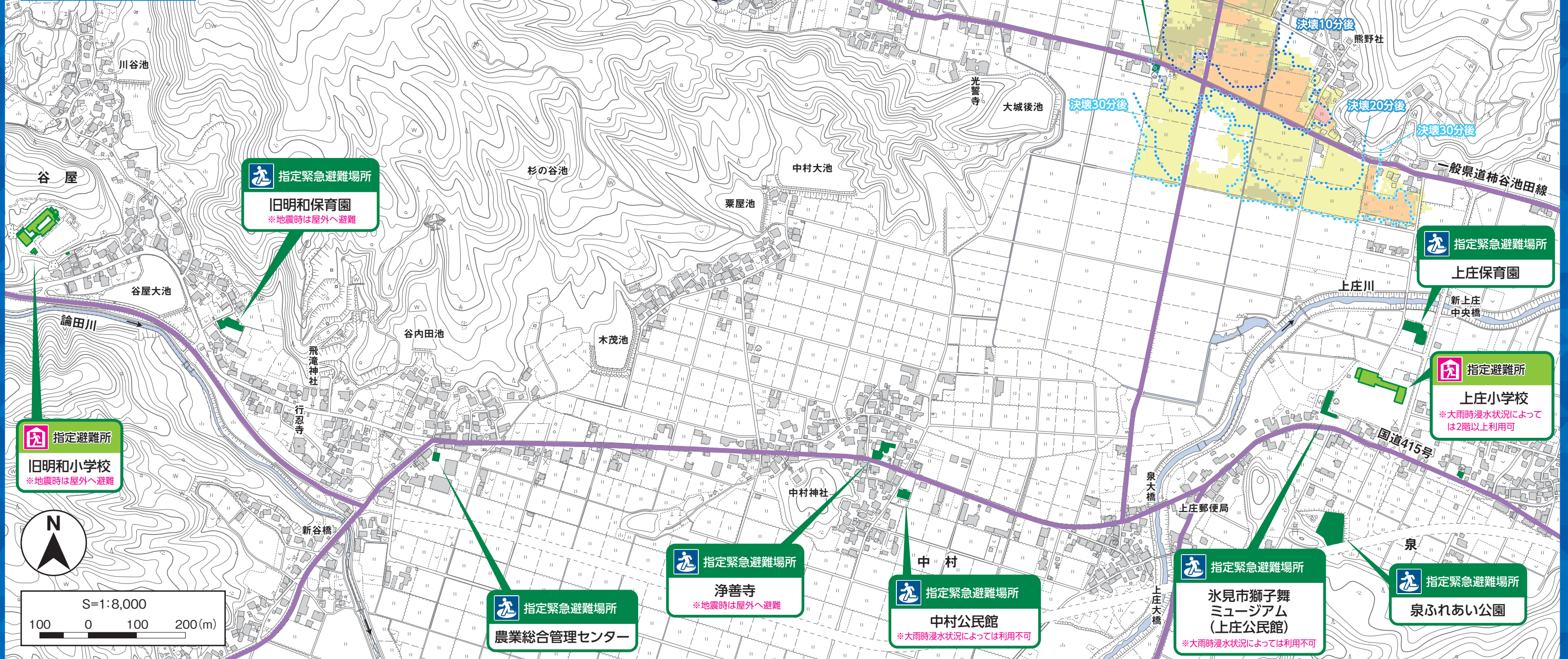
## ため池ハザードマップ

このマップは、地震や大雨によって、満水状態のため池が決壊した場合、全ての貯水量が瞬時に流出する状況を想定しています。

災害の状況によっては、表示されている範囲以外の所でも被害が発生する可能性がありますので、注意が必要です。逃げ遅れた場合などは自宅や近くの丈夫な建物の2階以上へ垂直避難しましょう。

## 凡 例

浸水深	避難関連
<b>5.0m～10.0m</b> (3階以上浸水)	 <b>指定避難所</b> 一定期間避難生活を送るために滞在する施設
<b>3.0m～5.0m</b> (2階浸水)	 <b>指定緊急避難場所</b> 緊急・一時的に避難する場所
<b>1.0m～3.0m</b> (1階床上浸水)	
<b>0.5m～1.0m</b> (大人の腰くらい)	
<b>0.3m～0.5m</b> (1階床下・大人のひざ下) ※	
<b>0.3m未満</b> (大人のふくらはぎ)	
※0.5mになると歩行困難になります	



※この地図は、氷見市発行の5千分の1地形図(H28.12作成)を複製したものです。



# 氷見市 保存版

## 柿谷・中村・谷屋地区

### ため池ハザードマップ

このマップは、地震や大雨によって、満水状態のため池が決壊した場合、全ての貯水量が瞬時に流出する状況を想定しています。  
災害の状況によっては、表示されている範囲以外の所でも被害が発生する可能性がありますので、注意が必要です。逃げ遅れた場合などは自宅や近くの丈夫な建物の2階以上へ垂直避難しましょう。

凡 例

浸水深

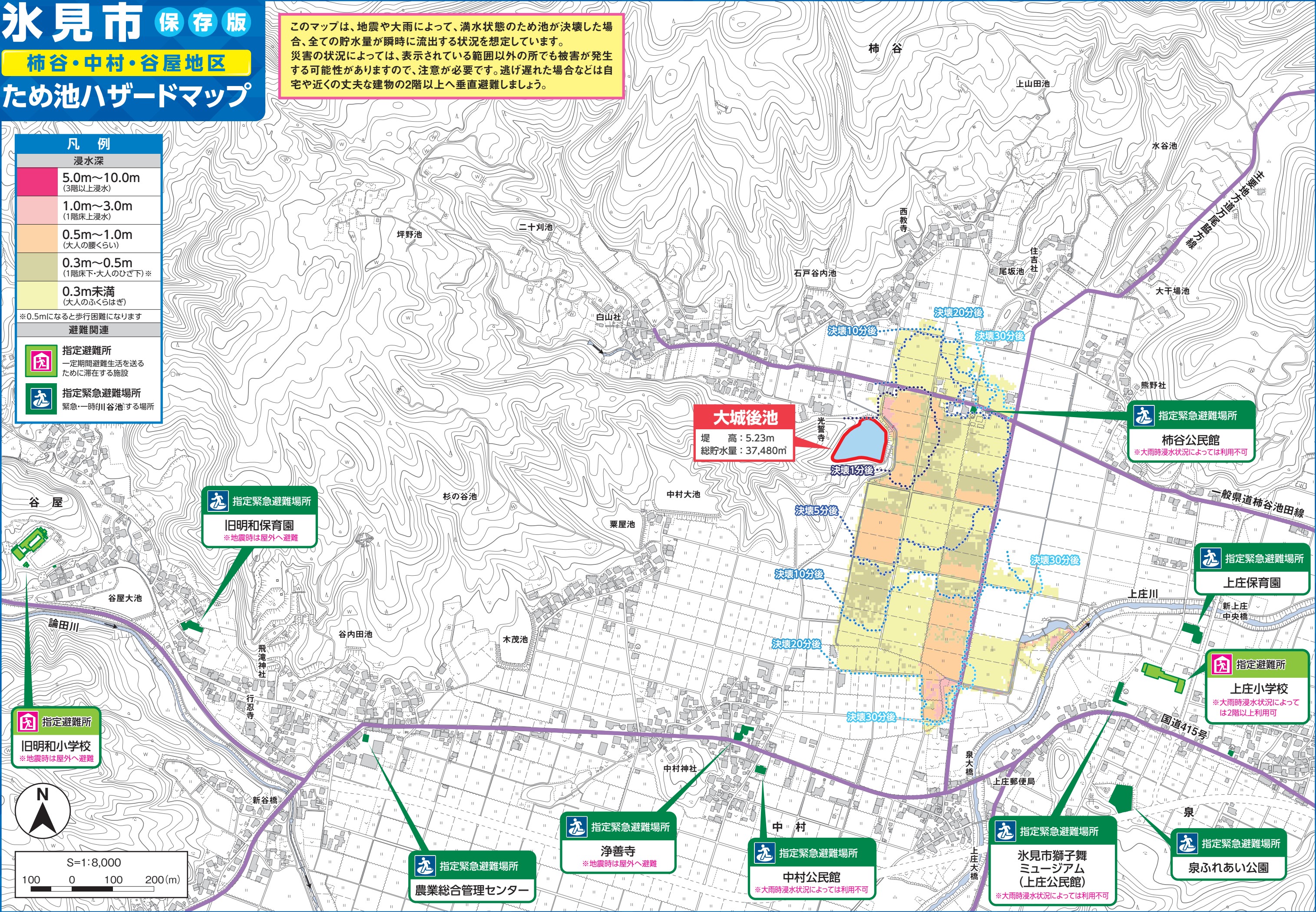
5.0m～10.0m (3階以上浸水)
1.0m～3.0m (1階床上浸水)
0.5m～1.0m (大人の腰くらい)
0.3m～0.5m (1階床下・大人のひざ下)※
0.3m未満 (大人のふくらはぎ)

※0.5mになると歩行困難になります

避難関連

指定避難所  
一定期間避難生活を送るために滞在する施設


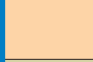

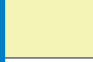


指定緊急避難場所  
緊急・一時川谷池する場所

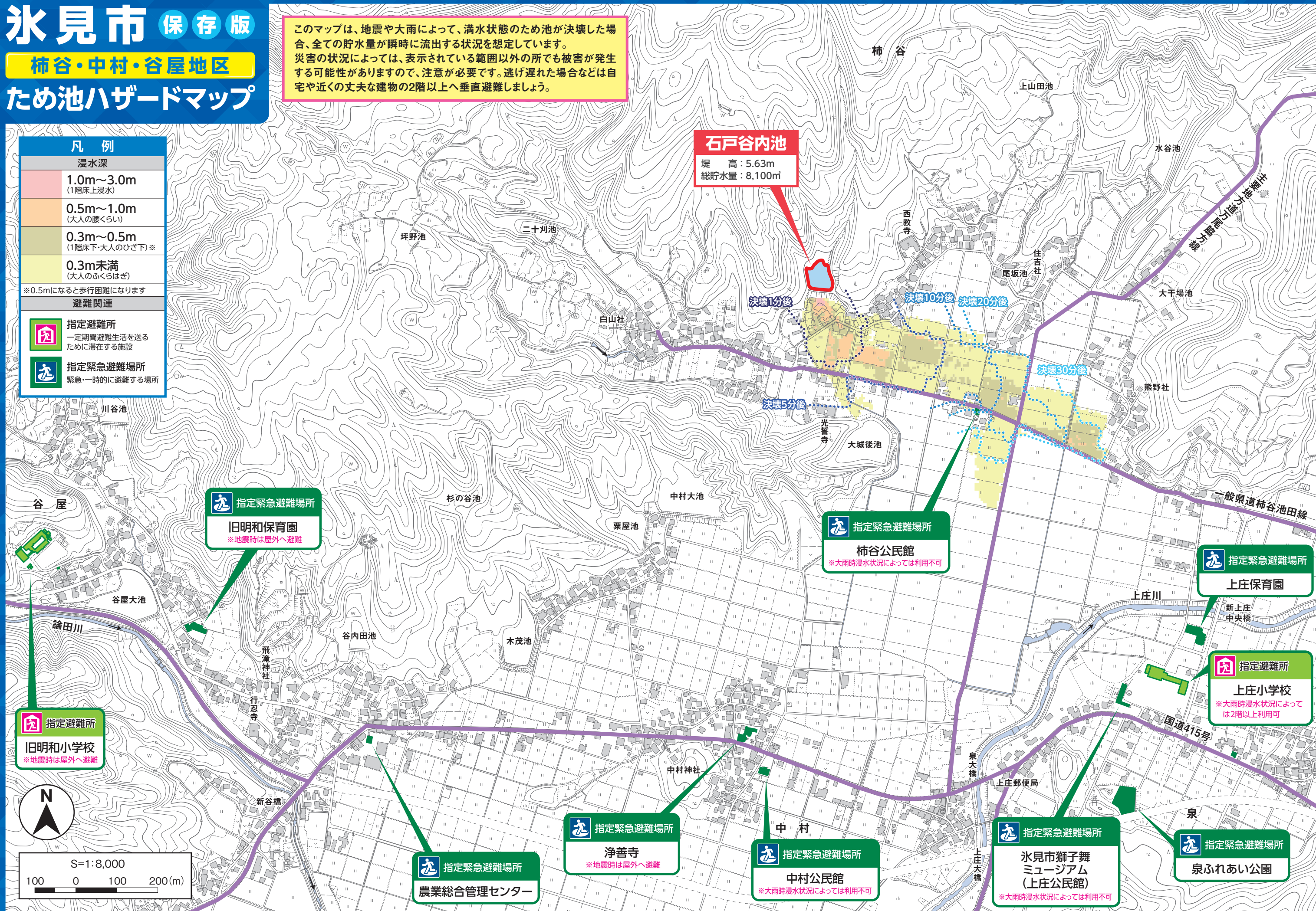


※この地図は、氷見市発行の5千分の1地形図(H28.12作成)を複製したものです。



**柿谷・中村・谷屋地区  
ため池ハザードマップ**

凡 例	
浸水深	
	1.0m～3.0m (1階床上浸水)
	0.5m～1.0m (大人の腰くらい)
	0.3m～0.5m (1階床下・大人のひざ下) ※
	0.3m未満 (大人のふくらはぎ)
※0.5mになると歩行困難になります	
避難関連	
	指定避難所 一定期間避難生活を送るために滞在する施設
	指定緊急避難場所 緊急・一時的に避難する場所



※この地図は、氷見市発行の5千分の1地形図(H28.12作成)を複製したものです。



# 氷見市 保存版

## 柿谷・中村・谷屋地区

### ため池ハザードマップ

このマップは、地震や大雨によって、満水状態のため池が決壊した場合、全ての貯水量が瞬時に流出する状況を想定しています。  
災害の状況によっては、表示されている範囲以外の所でも被害が発生する可能性がありますので、注意が必要です。逃げ遅れた場合などは自宅や近くの丈夫な建物の2階以上へ垂直避難しましょう。

凡 例

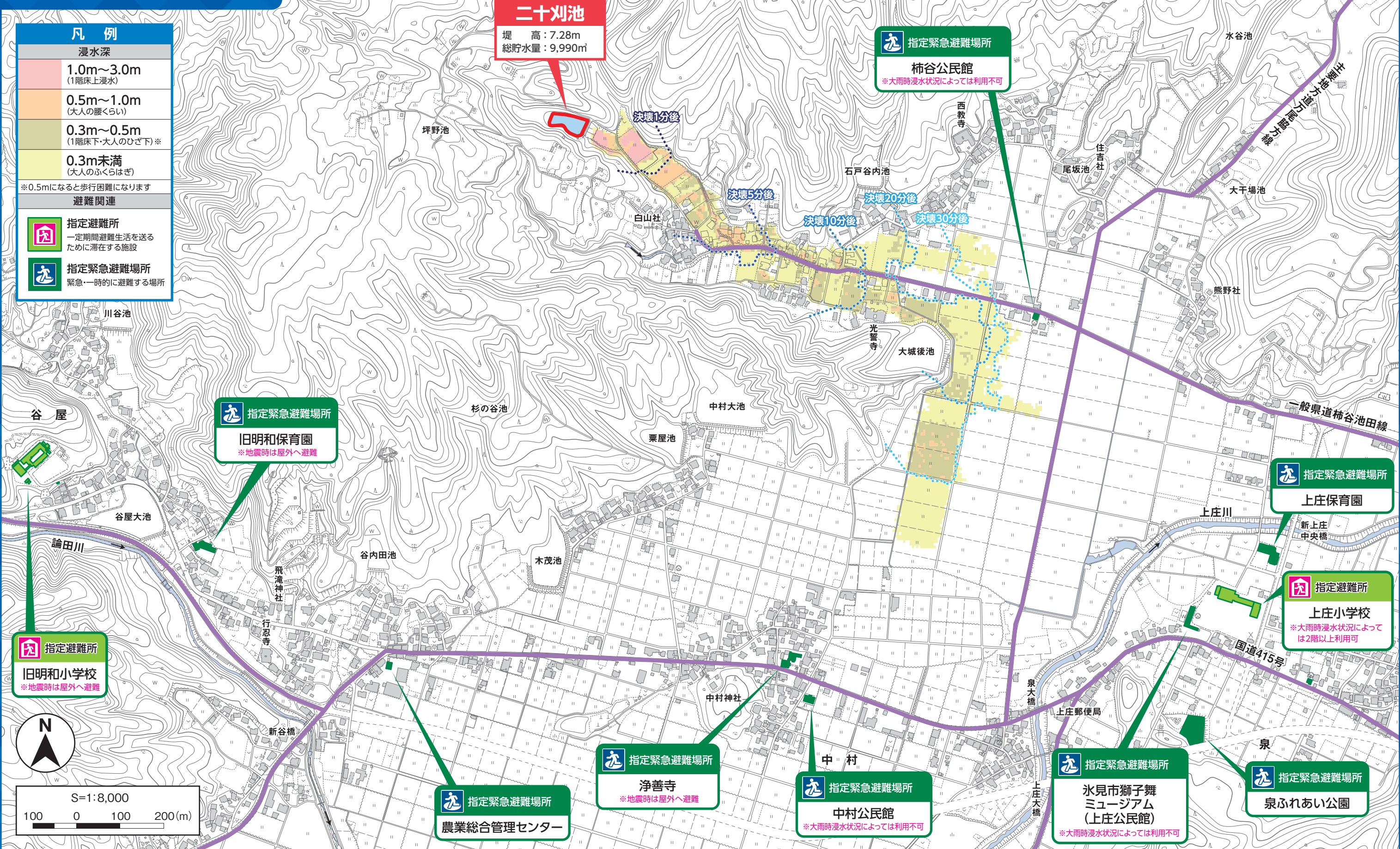
浸水深

1.0m～3.0m (1階床上浸水)
0.5m～1.0m (大人の腰くらい)
0.3m～0.5m (1階床下・大人のひざ下)※
0.3m未満 (大人のふくらはぎ)

※0.5mになると歩行困難になります

避難関連

	指定避難所 一定期間避難生活を送るために滞在する施設
	指定緊急避難場所 緊急・一時的に避難する場所



※この地図は、氷見市発行の5千分の1地形図(H28.12作成)を複製したものです。



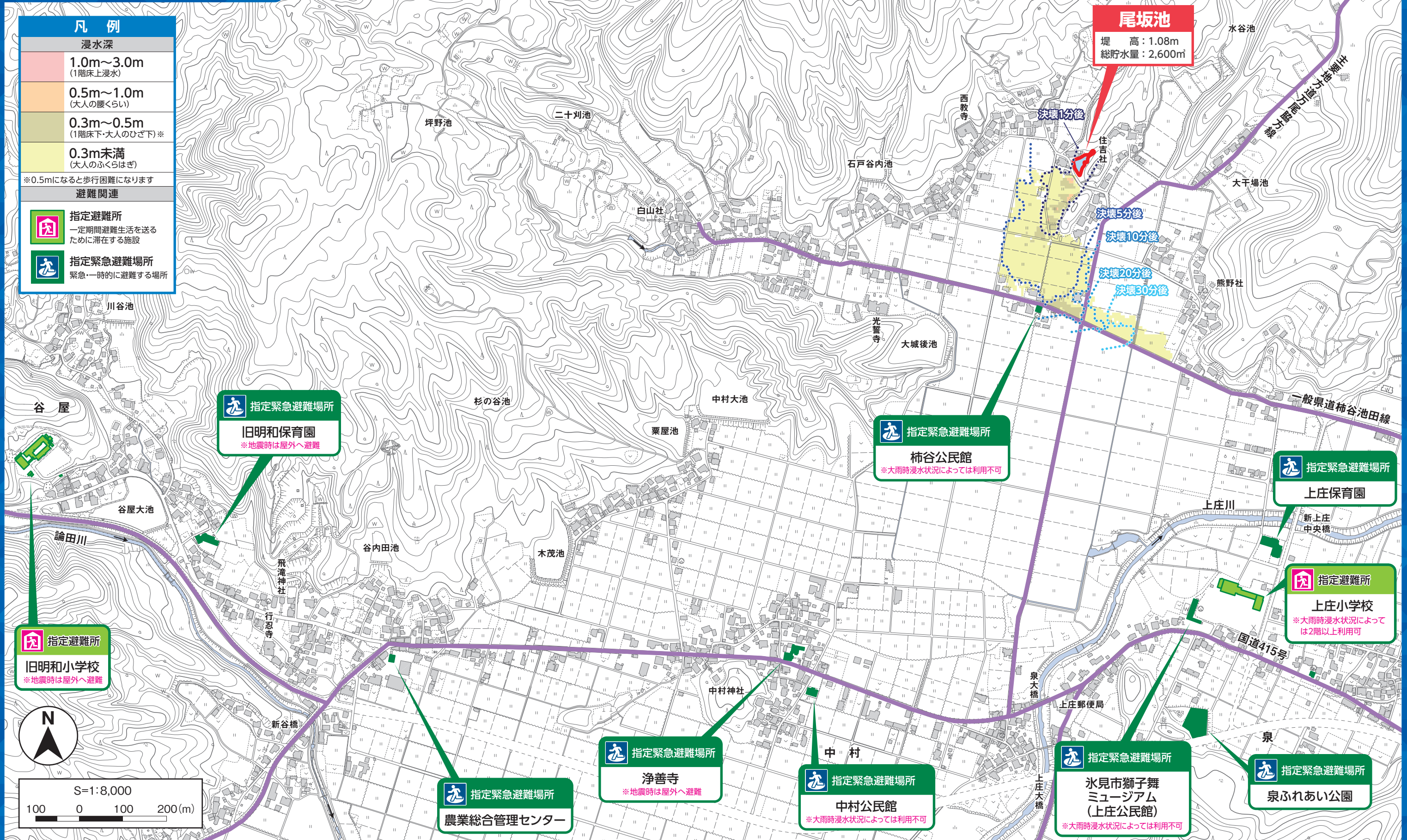
**保存版**

## 柿谷・中村・谷屋地区

## ため池ハザードマップ

このマップは、地震や大雨によって、満水状態のため池が決壊した場合、全ての貯水量が瞬時に流出する状況を想定しています。

災害の状況によっては、表示されている範囲以外の所でも被害が発生する可能性がありますので、注意が必要です。逃げ遅れた場合などは自宅や近くの丈夫な建物の2階以上へ垂直避難しましょう。



※この地図は、氷見市発行の5千分の1地形図(H28.12作成)を複製したものです。



# 氷見市 保存版

## 柿谷・中村・谷屋地区

### ため池ハザードマップ

このマップは、地震や大雨によって、満水状態のため池が決壊した場合、全ての貯水量が瞬時に流出する状況を想定しています。  
災害の状況によっては、表示されている範囲以外の所でも被害が発生する可能性がありますので、注意が必要です。逃げ遅れた場合などは自宅や近くの丈夫な建物の2階以上へ垂直避難しましょう。

凡 例

浸水深

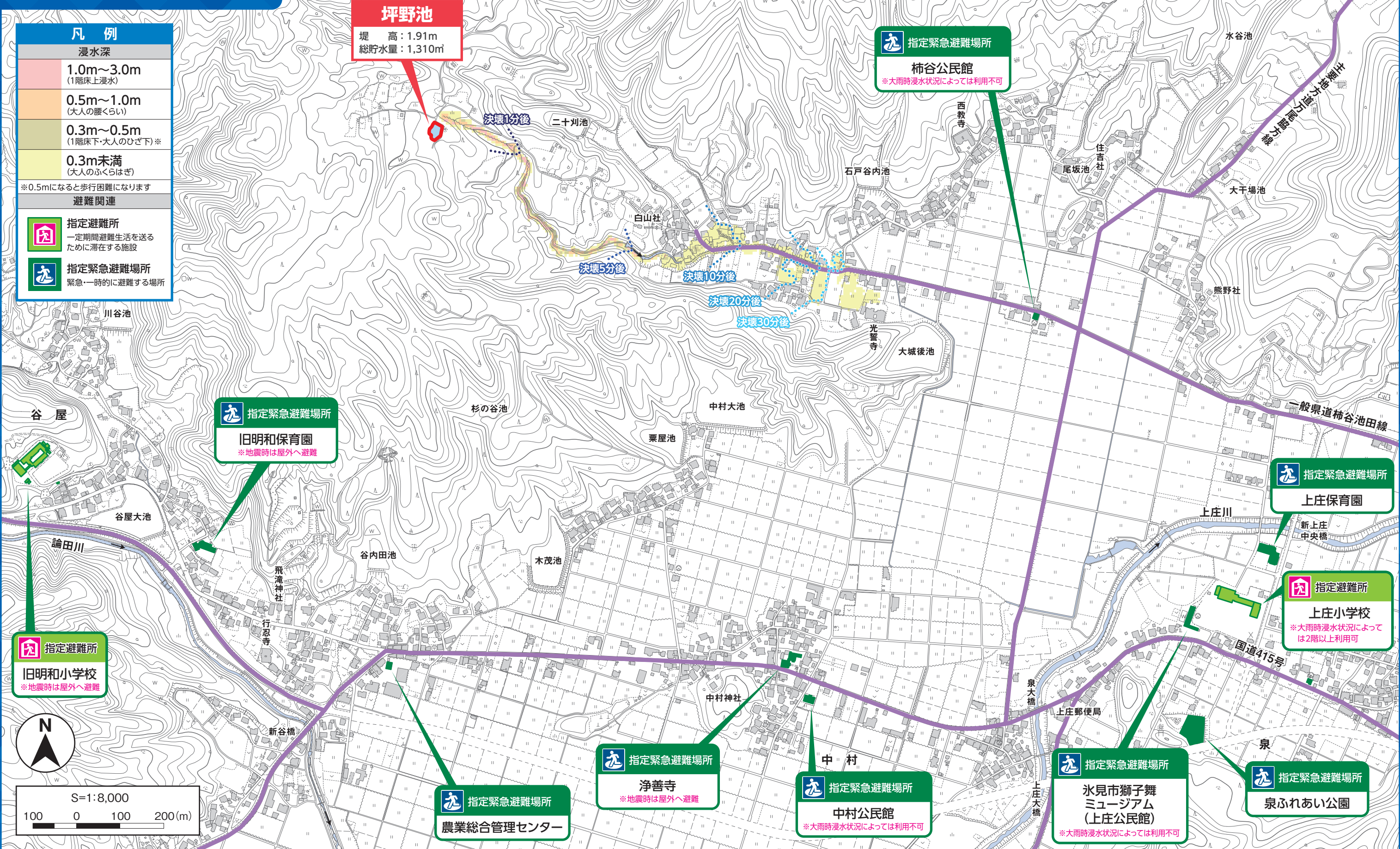
1.0m～3.0m (1階床上浸水)
0.5m～1.0m (大人の腰くらい)
0.3m～0.5m (1階床下・大人のひざ下)※
0.3m未満 (大人のふくらはぎ)

※0.5mになると歩行困難になります

避難関連

指定避難所  
一定期間避難生活を送るために滞在する施設

指定緊急避難場所  
緊急・一時的に避難する場所



※この地図は、氷見市発行の5千分の1地形図(H28.12作成)を複製したものです。



# 氷見市 保存版

## 柿谷・中村・谷屋地区

### ため池ハザードマップ

このマップは、地震や大雨によって、満水状態のため池が決壊した場合、全ての貯水量が瞬時に流出する状況を想定しています。  
災害の状況によっては、表示されている範囲以外の所でも被害が発生する可能性がありますので、注意が必要です。逃げ遅れた場合などは自宅や近くの丈夫な建物の2階以上へ垂直避難しましょう。

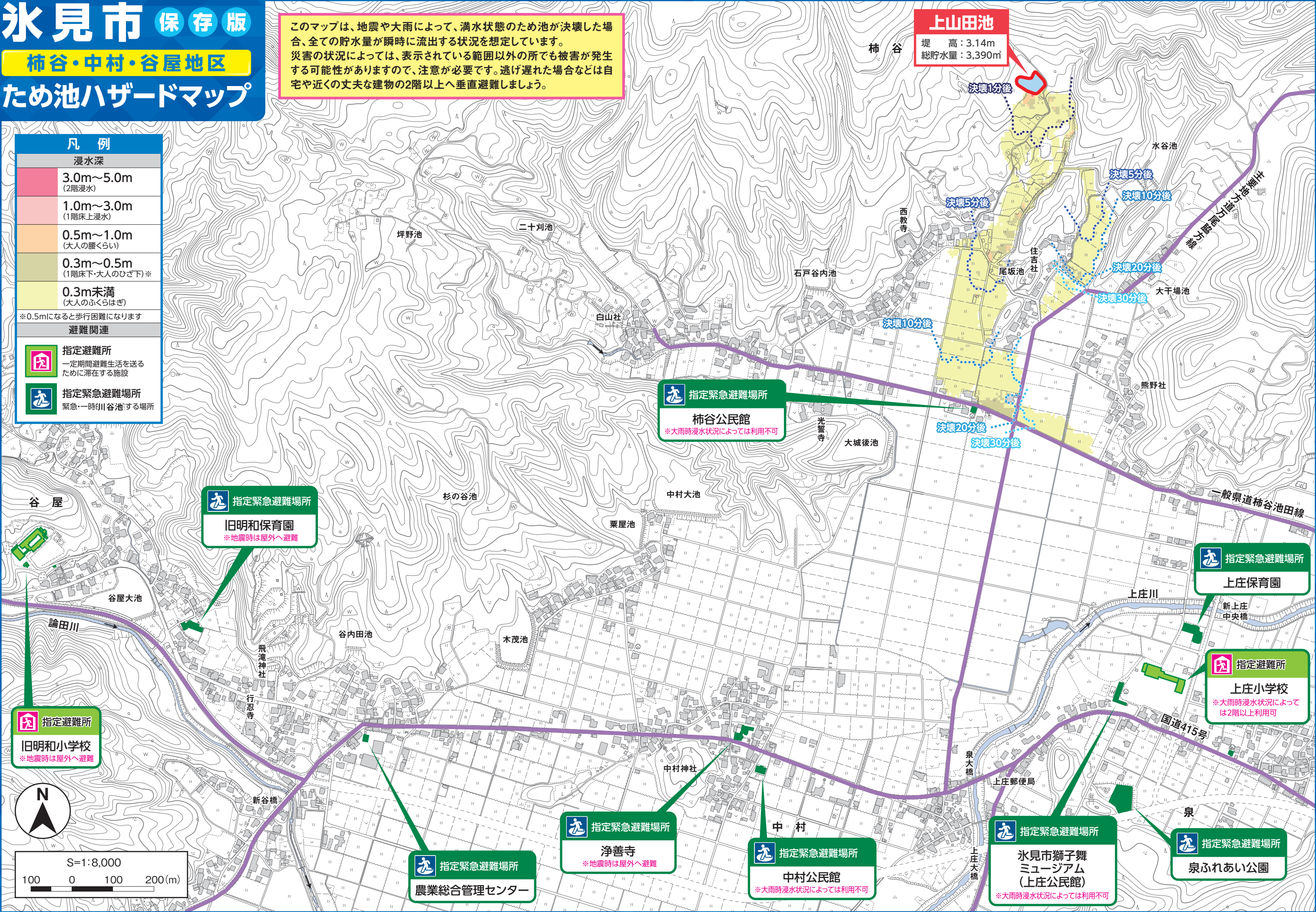
#### 凡 例

浸水深	
	3.0m～5.0m (2階浸水)
	1.0m～3.0m (1階床上浸水)
	0.5m～1.0m (大人の腰くらい)
	0.3m～0.5m (1階床下・大人のひざ下)※
	0.3m未満 (大人のふくらはぎ)

※0.5mになると歩行困難になります

#### 避難関連

	指定避難所 一定期間避難生活を送るために滞在する施設
	指定緊急避難場所 緊急・一時川谷池する場所



※この地図は、氷見市発行の5千分の1地形図(H28.12作成)を複製したものです。



# 氷見市 保存版

## 柿谷・中村・谷屋地区

### ため池ハザードマップ

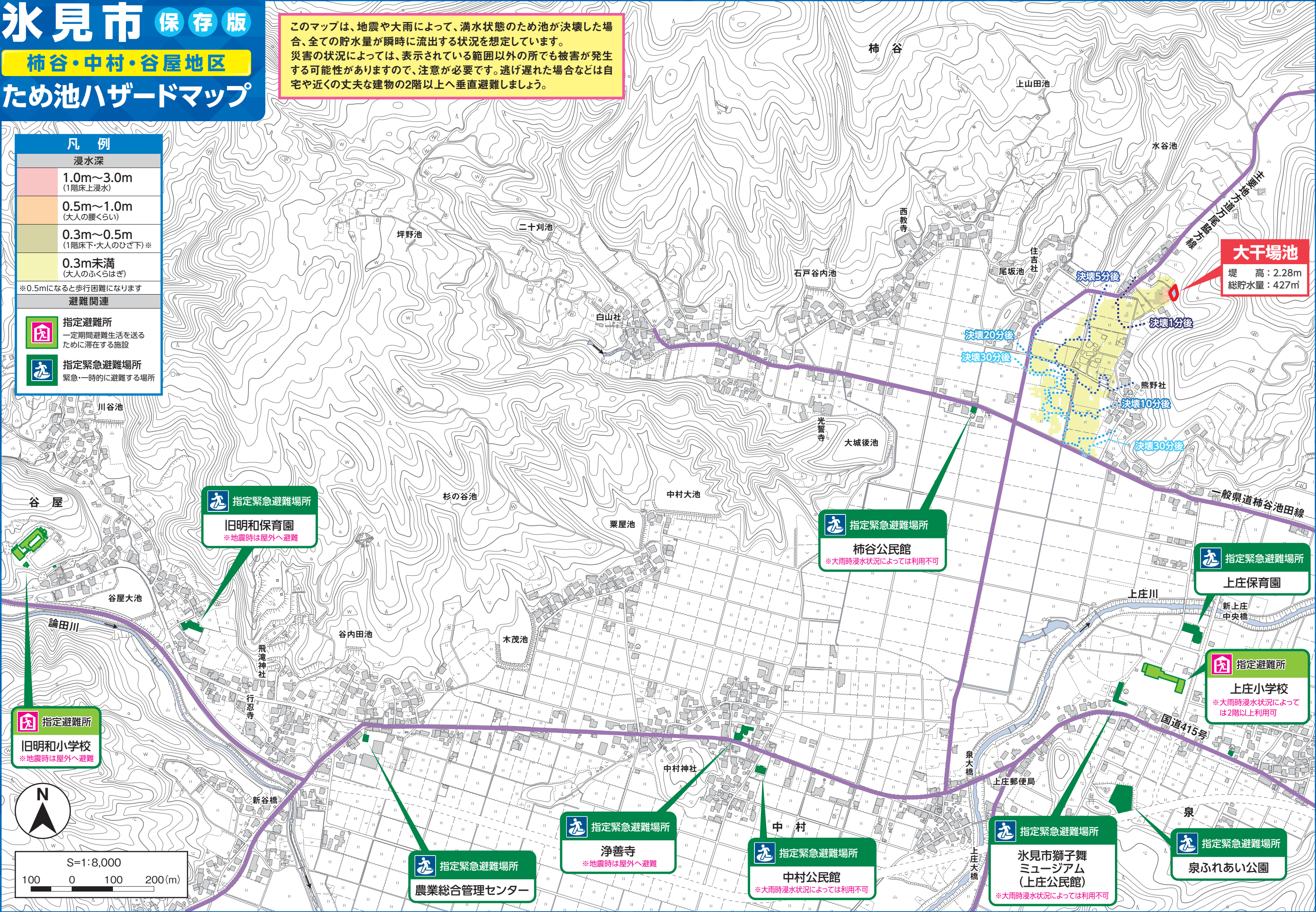
このマップは、地震や大雨によって、満水状態のため池が決壊した場合、全ての貯水量が瞬時に流出する状況を想定しています。  
災害の状況によっては、表示されている範囲以外の所でも被害が発生する可能性がありますので、注意が必要です。逃げ遅れた場合などは自宅や近くの丈夫な建物の2階以上へ垂直避難しましょう。

#### 凡 例

浸水深	
1.0m～3.0m	(1階床上浸水)
0.5m～1.0m	(大人の腰くらい)
0.3m～0.5m	(1階床下・大人のひざ下)※
0.3m未満	(大人のふくらはぎ)

※0.5mになると歩行困難になります

避難関連	
	指定避難所 一定期間避難生活を送るために滞在する施設
	指定緊急避難場所 緊急・一時的に避難する場所



※この地図は、氷見市発行の5千分の1地形図(H28.12作成)を複製したものです。