

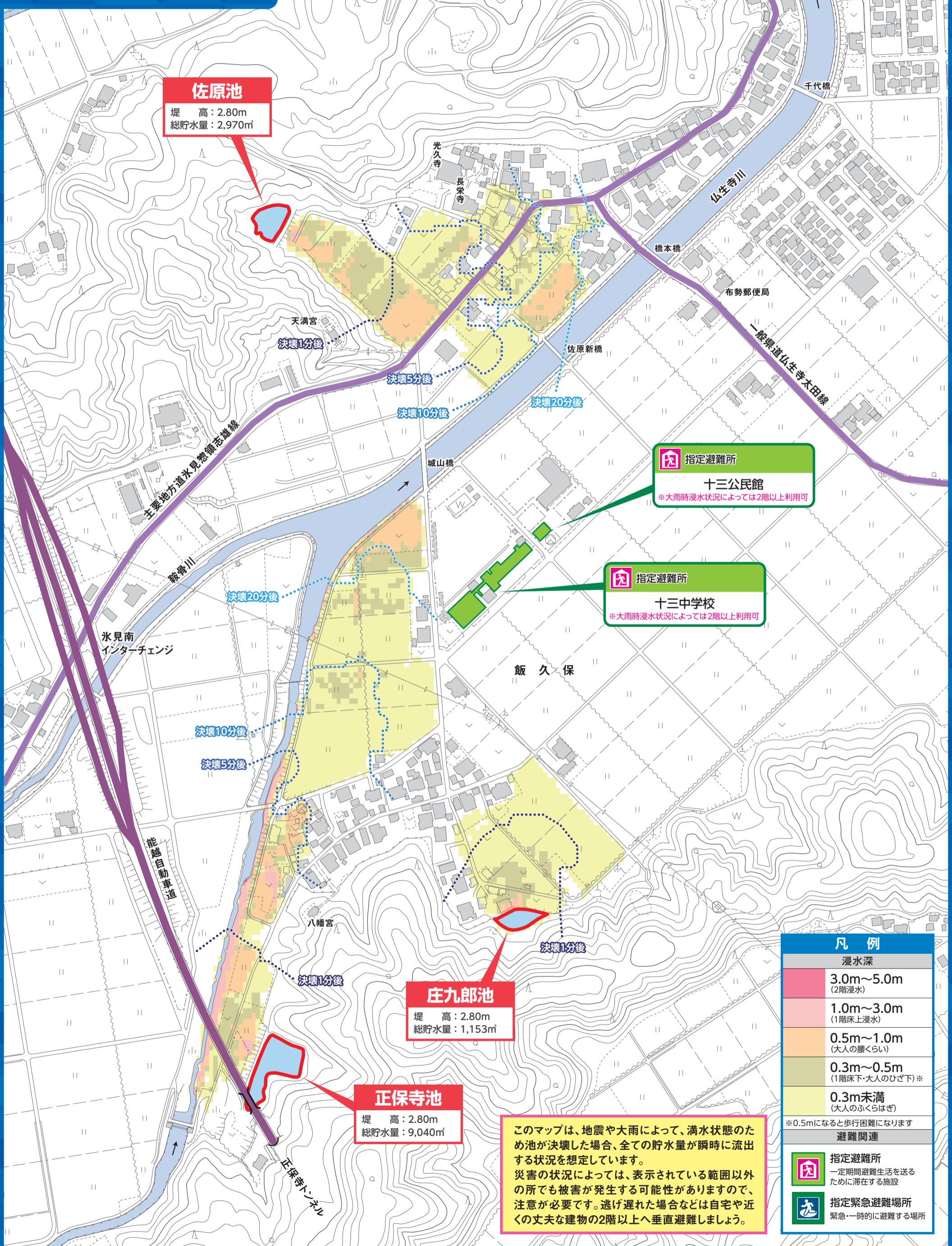
# 氷見市 保存版

飯久保地区

## ため池ハザードマップ



S=1:4,000  
50 0 50 100(m)



**佐原池**  
堤 高：2.80m  
総貯水量：2,970m<sup>3</sup>

**庄九郎池**  
堤 高：2.80m  
総貯水量：1,153m<sup>3</sup>

**正保寺池**  
堤 高：2.80m  
総貯水量：9,040m<sup>3</sup>

**指定避難所**  
十三公民館  
※大雨時浸水状況によっては2階以上利用可

**指定避難所**  
十三中学校  
※大雨時浸水状況によっては2階以上利用可

このマップは、地震や大雨によって、満水状態のため池が決壊した場合、全ての貯水量が瞬時に流出する状況を想定しています。  
災害の状況によっては、表示されている範囲以外の所でも被害が発生する可能性がありますので、注意が必要です。逃げ遅れた場合などは自宅や近くの丈夫な建物の2階以上へ垂直避難しましょう。

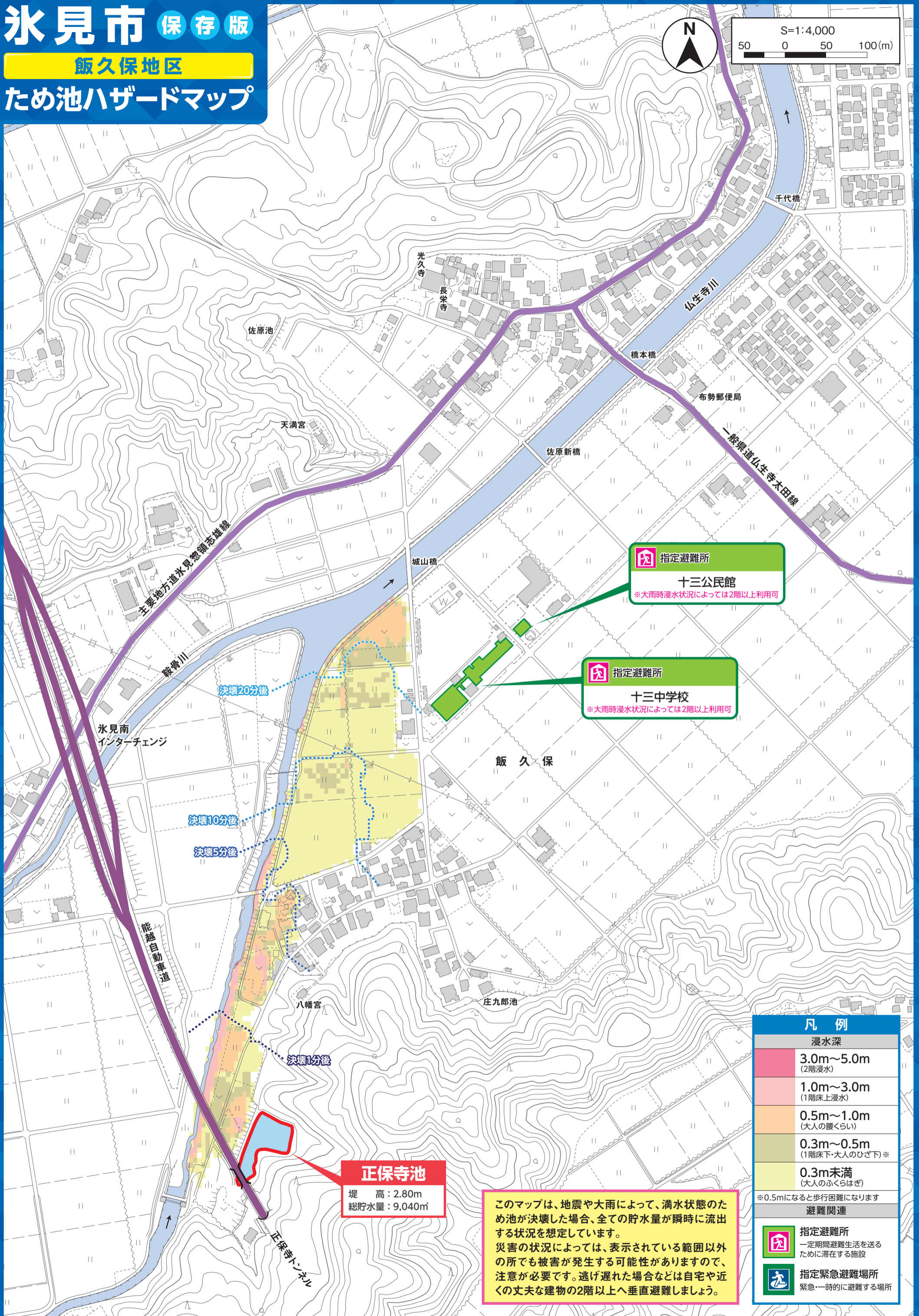
凡 例	
浸水深	
	3.0m～5.0m (2階浸水)
	1.0m～3.0m (1階床上浸水)
	0.5m～1.0m (大人の腰くらい)
	0.3m～0.5m (1階床下・大人のひざ下)※
	0.3m未満 (大人のふくらはぎ)
※0.5mになると歩行困難になります	
避難関連	
	指定避難所 一定期間避難生活を送るために滞在する施設
	指定緊急避難場所 緊急・一時的に避難する場所

※この地図は、氷見市発行の5千分の1地形図(H28.12作成)を複製したものです。


# 氷見市 保存版


飯久保地区

## ため池ハザードマップ




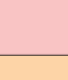
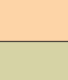
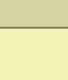
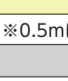


S=1:4,000  
50 0 50 100(m)

 指定避難所  
十三公民館  
※大雨時浸水状況によっては2階以上利用可

 指定避難所  
十三中学校  
※大雨時浸水状況によっては2階以上利用可

**正保寺池**  
堤 高：2.80m  
総貯水量：9,040m³

このマップは、地震や大雨によって、満水状態のため池が決壊した場合、全ての貯水量が瞬時に流出する状況を想定しています。  
災害の状況によっては、表示されている範囲以外の所でも被害が発生する可能性がありますので、注意が必要です。逃げ遅れた場合などは自宅や近くの丈夫な建物の2階以上へ垂直避難しましょう。

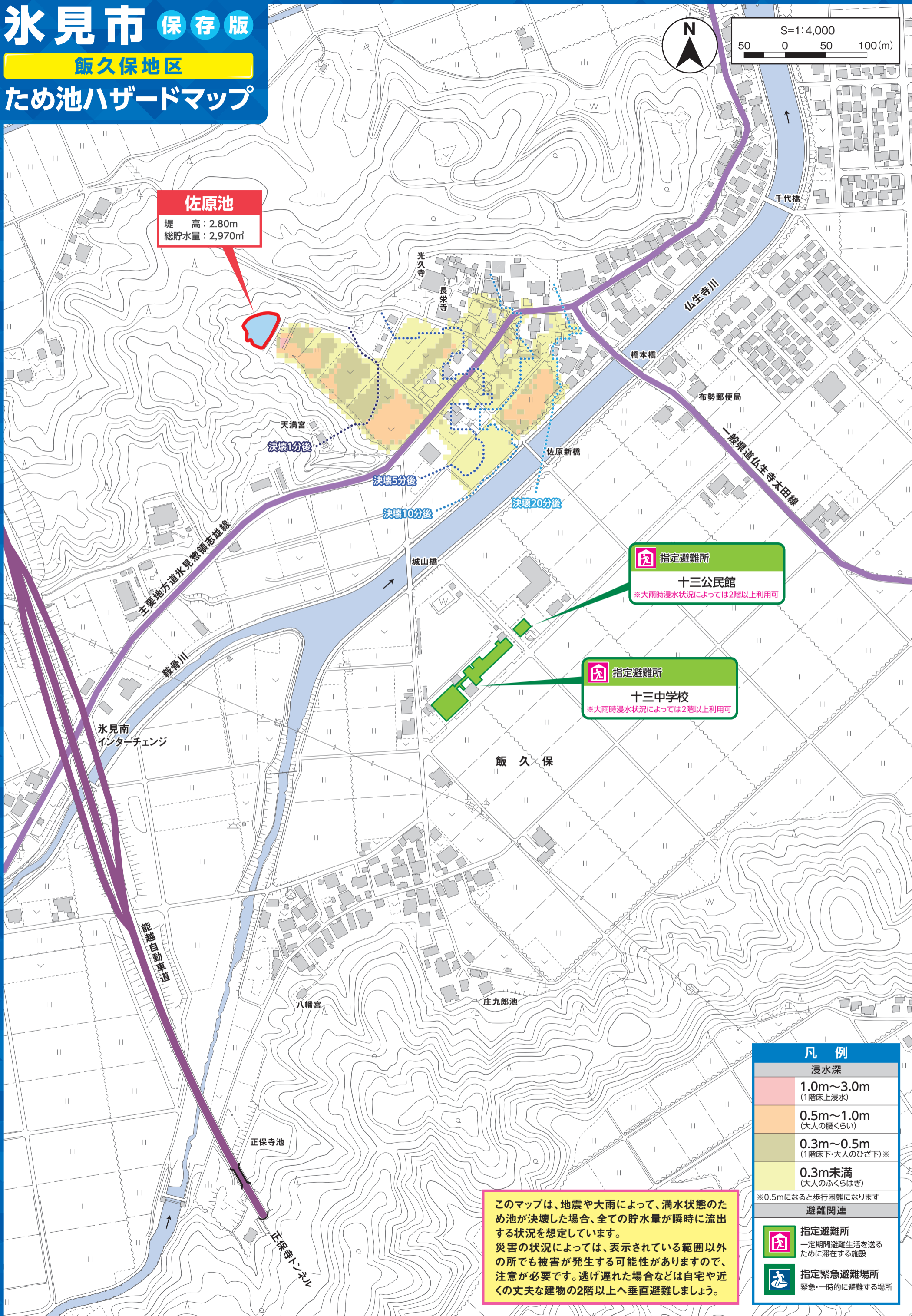
凡 例	
浸水深	
	3.0m～5.0m (2階浸水)
	1.0m～3.0m (1階床上浸水)
	0.5m～1.0m (大人の腰くらい)
	0.3m～0.5m (1階床下・大人のひざ下)※
	0.3m未満 (大人のふくらはぎ)
※0.5mになると歩行困難になります	
避難関連	
	指定避難所 一定期間避難生活を送るために滞在する施設
	指定緊急避難場所 緊急・一時的に避難する場所

※この地図は、氷見市発行の5千分の1地形図(H28.12作成)を複製したものです。

# 氷見市 保存版

飯久保地区

## ため池ハザードマップ



**佐原池**  
 堤 高：2.80m  
 総貯水量：2,970m<sup>3</sup>

**指定避難所**  
 十三公民館  
 ※大雨時浸水状況によっては2階以上利用可

**指定避難所**  
 十三中学校  
 ※大雨時浸水状況によっては2階以上利用可

このマップは、地震や大雨によって、満水状態のため池が決壊した場合、全ての貯水量が瞬時に流出する状況を想定しています。  
 災害の状況によっては、表示されている範囲以外の所でも被害が発生する可能性がありますので、注意が必要です。逃げ遅れた場合などは自宅や近くの丈夫な建物の2階以上へ垂直避難しましょう。

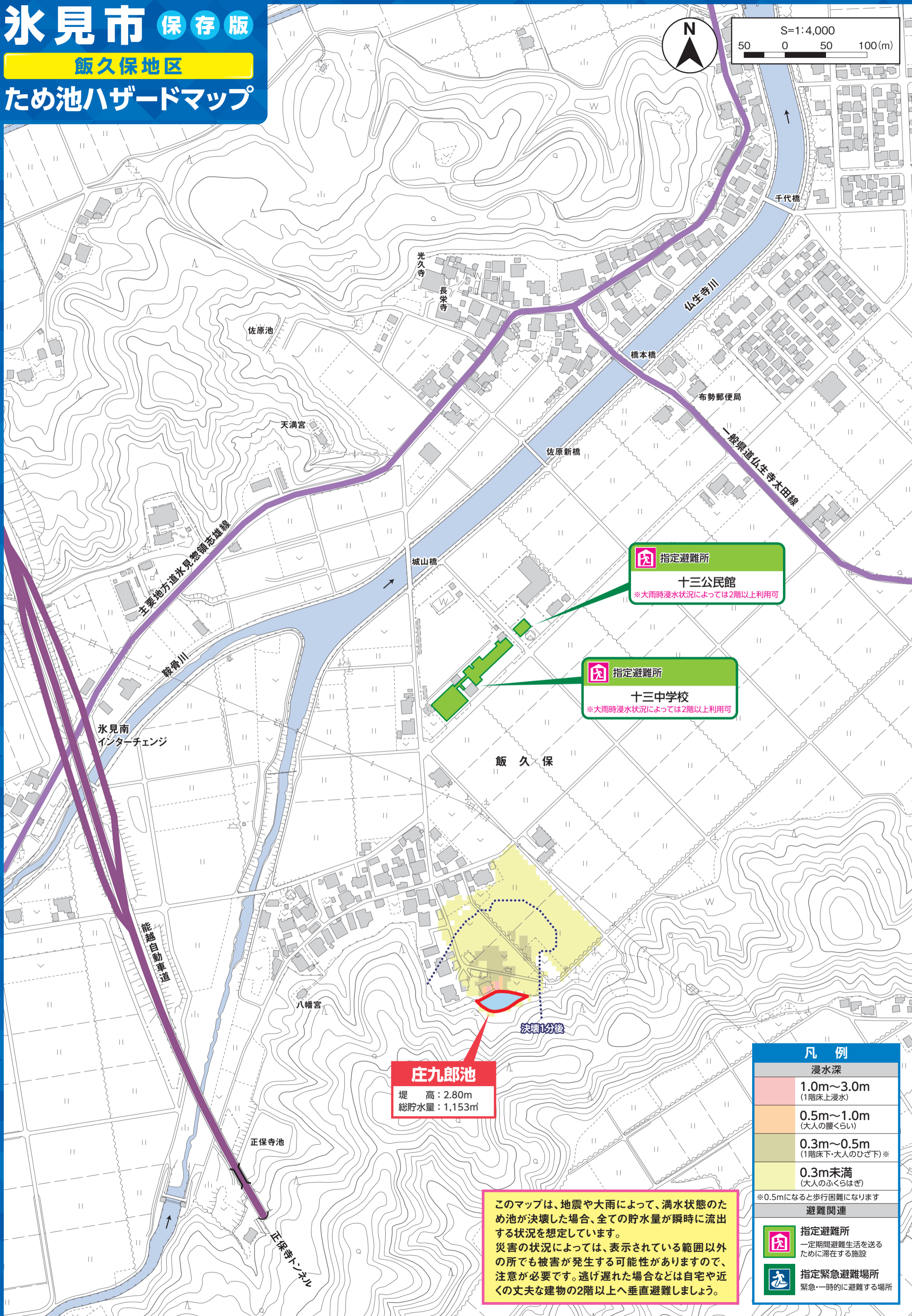
凡 例	
浸水深	
1.0m～3.0m (1階床上浸水)	
0.5m～1.0m (大人の腰くらい)	
0.3m～0.5m (1階床下・大人のひざ下)※	
0.3m未満 (大人のふくらはぎ)	
※0.5mになると歩行困難になります	
避難関連	
	指定避難所 一定期間避難生活を送るために滞在する施設
	指定緊急避難場所 緊急・一時的に避難する場所

※この地図は、氷見市発行の5千分の1地形図(H28.12作成)を複製したものです。

# 氷見市 保存版

飯久保地区

## ため池ハザードマップ



N  
S=1:4,000  
50 0 50 100(m)

**庄九郎池**  
堤 高：2.80m  
総貯水量：1,153m<sup>3</sup>

**指定避難所**  
十三公民館  
※大雨時浸水状況によっては2階以上利用可

**指定避難所**  
十三中学校  
※大雨時浸水状況によっては2階以上利用可

このマップは、地震や大雨によって、満水状態のため池が決壊した場合、全ての貯水量が瞬時に流出する状況を想定しています。  
災害の状況によっては、表示されている範囲以外の所でも被害が発生する可能性がありますので、注意が必要です。逃げ遅れた場合などは自宅や近くの丈夫な建物の2階以上へ垂直避難しましょう。

凡 例	
浸水深	
1.0m～3.0m (1階床上浸水)	
0.5m～1.0m (大人の腰くらい)	
0.3m～0.5m (1階床下・大人のひざ下)※	
0.3m未満 (大人のふくらはぎ)	
※0.5mになると歩行困難になります	
避難関連	
	指定避難所 一定期間避難生活を送るために滞在する施設
	指定緊急避難場所 緊急・一時的に避難する場所

※この地図は、氷見市発行の5千分の1地形図(H28.12作成)を複製したものです。