



洪水に関する情報

| | |
|-----------|--------------------|
| 浸水想定区域 | 5.0m |
| 5.0~10.0m | 早期 立退き が必要です |
| 3.0~5.0m | 3.0m |
| 0.5~3.0m | 0.5m |
| 0.5m未満 | |

以下の区域は **早期立退き避難** が必要です

- 家屋倒壊等氾濫想定区域(氾濫流)
- 家屋倒壊等氾濫想定区域(河岸侵食)

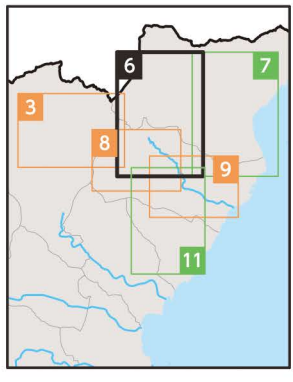
土砂災害に関する情報

- 土砂災害警戒区域(急傾斜地の崩壊)
- 土砂災害特別警戒区域(急傾斜地の崩壊)
- 土砂災害警戒区域(土石流)
- 土砂災害特別警戒区域(土石流)
- 土砂災害警戒区域(地すべり)
- 土砂のおおよその移動方向

地図中の記号

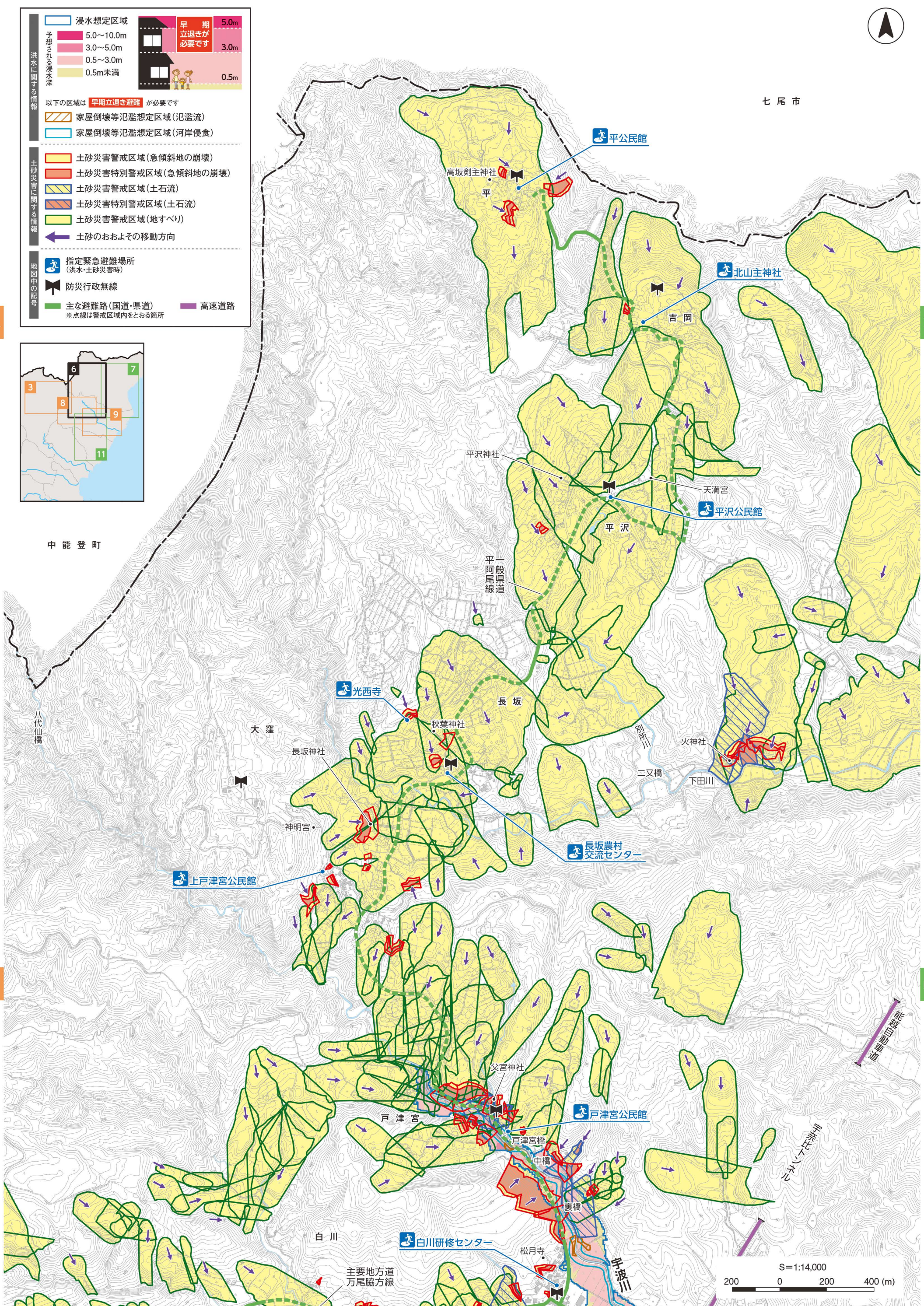
- 指定緊急避難場所(洪水・土砂災害時)
- 防災行政無線
- 主な避難路(国道・県道)
- 高速道路

※点線は警戒区域内をとる箇所



中能登町

七尾市



P.12

P.19

P.21

P.20

18

P.21

P.23

P.27

