

**洪水に関する情報**

浸水想定区域	5.0~10.0m	早期立退きが必要	5.0m
	3.0~5.0m	早期立退きが必要	3.0m
	0.5~3.0m		0.5m
	0.5m未満		

以下の区域は早期立退き避難が必要です

- 家屋倒壊等氾濫想定区域(氾濫流)
- 家屋倒壊等氾濫想定区域(河岸侵食)

**土砂災害に関する情報**

- 土砂災害警戒区域(急傾斜地の崩壊)
- 土砂災害特別警戒区域(急傾斜地の崩壊)
- 土砂災害警戒区域(土石流)
- 土砂災害特別警戒区域(土石流)
- 土砂災害警戒区域(地すべり)
- 土砂のおおよその移動方向

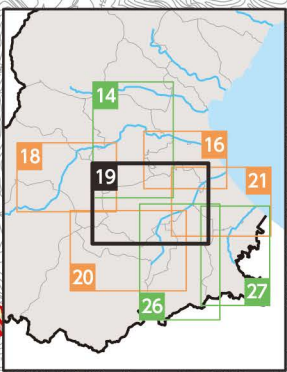
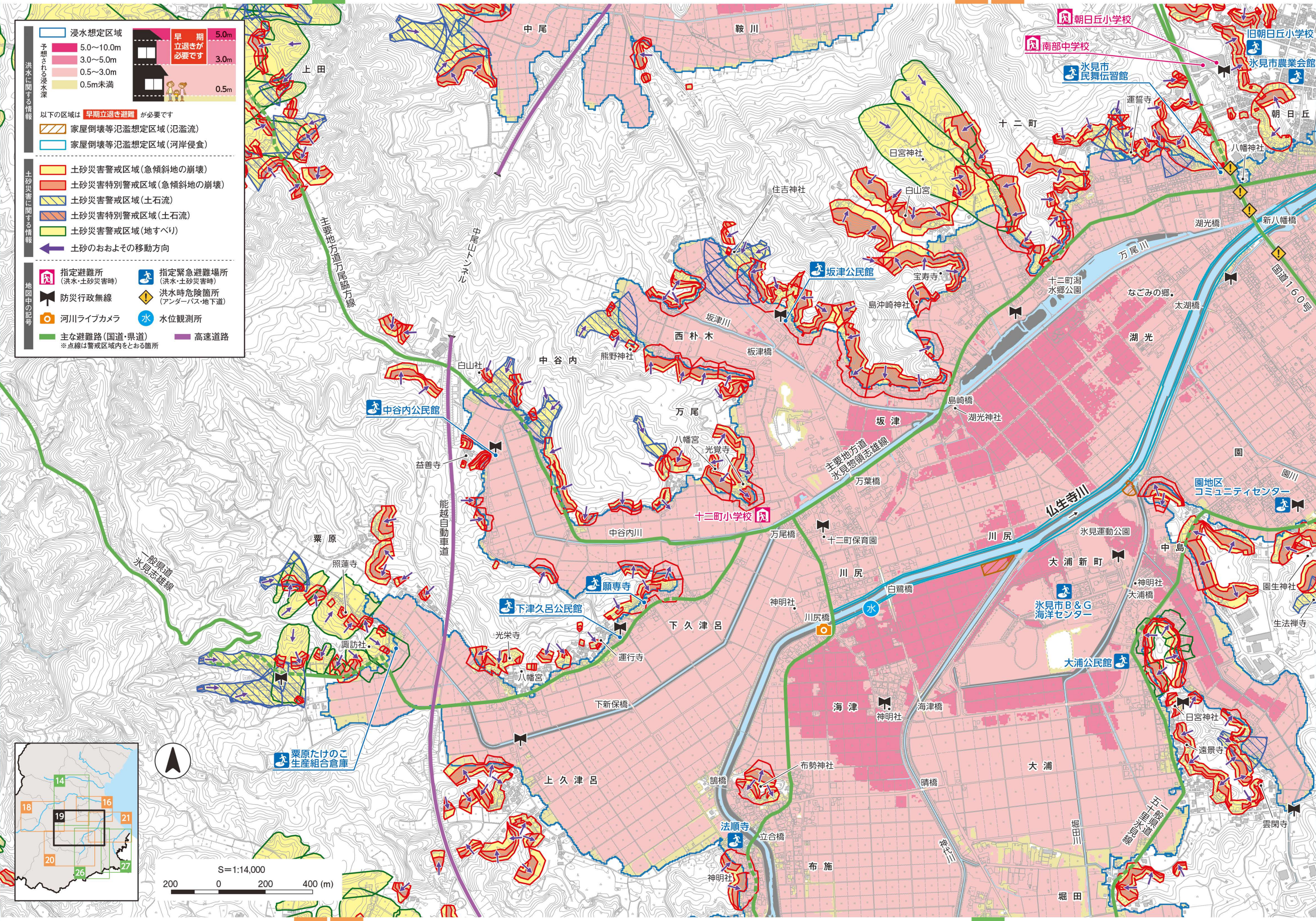
**指定避難所(洪水・土砂災害時)**

- 指定緊急避難場所(洪水・土砂災害時)
- 防災行政無線
- 河川ライブカメラ
- 指定避難所(洪水・土砂災害時)
- 洪水時危険箇所(アンダーパス・地下道)
- 水位観測所

**地図中の記号**

- 主な避難路(国道・県道)
- 高速道路

※点線は警戒区域内をとる箇所



S=1:14,000  
200 0 200 400 (m)