

浸水想定区域

10.0~20.0m	早期立退きが必要です	5.0m
5.0~10.0m		3.0m
3.0~5.0m		0.5m
0.5~3.0m		
0.5m未満		

以下区域は「早期立退き避難」が必要です

- 家屋倒壊等氾濫想定区域(氾濫流)
- 家屋倒壊等氾濫想定区域(河岸侵食)

土砂災害に関する情報

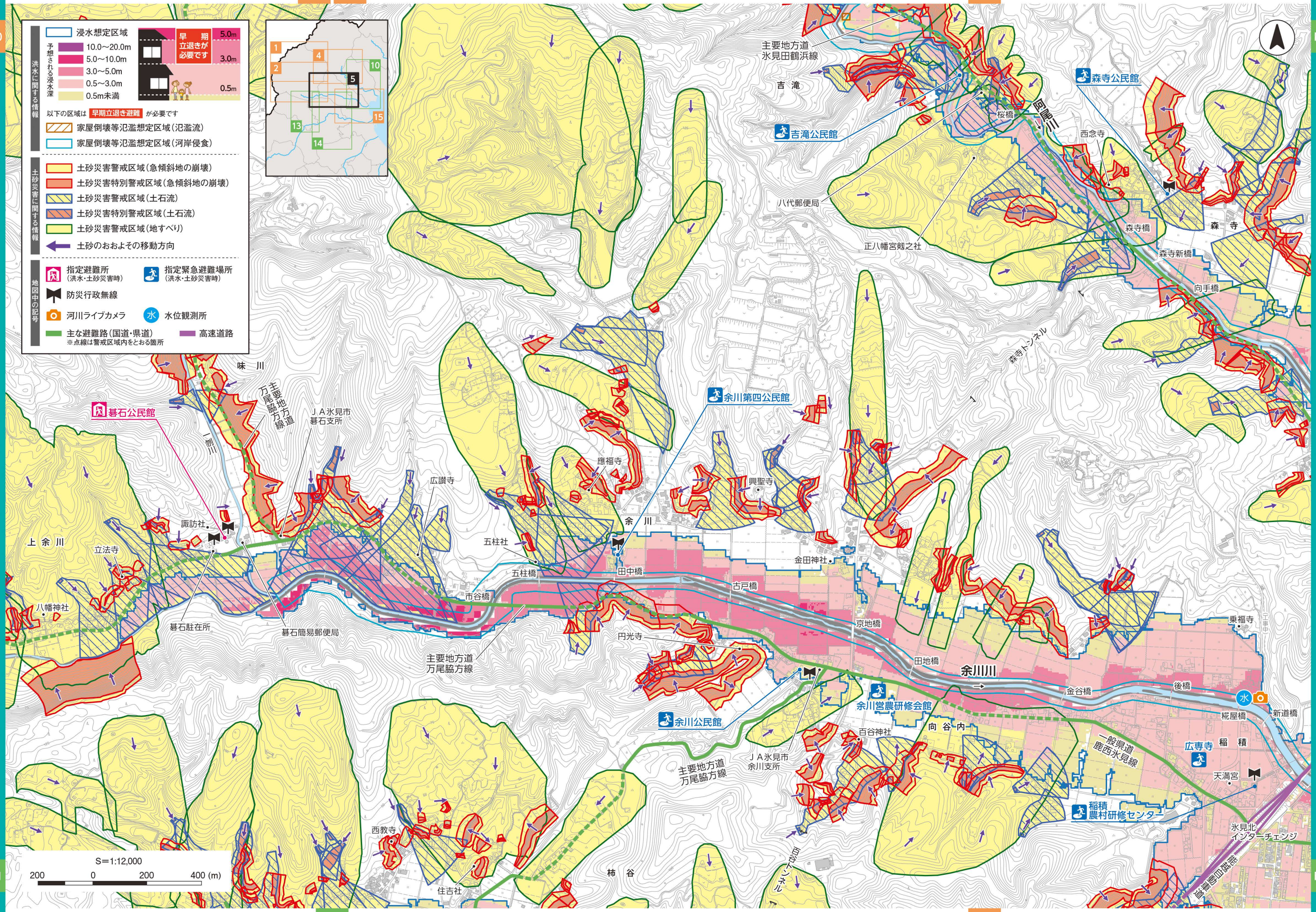
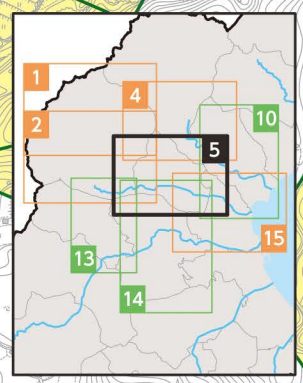
- 土砂災害警戒区域(急傾斜地の崩壊)
- 土砂災害特別警戒区域(急傾斜地の崩壊)
- 土砂災害警戒区域(土石流)
- 土砂災害特別警戒区域(土石流)
- 土砂災害警戒区域(地すべり)
- 土砂のおおよその移動方向

指定避難所 (洪水・土砂災害時) **指定緊急避難場所** (洪水・土砂災害時)

防災行政無線 河川ライブカメラ 水位観測所

主な避難路(国道・県道) 高速道路

※点線は警戒区域内をとる箇所



S=1:12,000

200 0 200 400 (m)