

**洪水に関する情報**

|           |          |          |      |
|-----------|----------|----------|------|
| 浸水想定区域    | 5.0m以上   | 早期立退きが必要 | 5.0m |
| 5.0~10.0m | 3.0~5.0m | 早期立退きが必要 | 3.0m |
| 3.0~5.0m  | 0.5~3.0m |          |      |
| 0.5~3.0m  | 0.5m未満   |          |      |
| 0.5m未満    |          |          |      |

以下の区域は **早期立退き避難** が必要です

- 家屋倒壊等氾濫想定区域(氾濫流)
- 家屋倒壊等氾濫想定区域(河岸侵食)

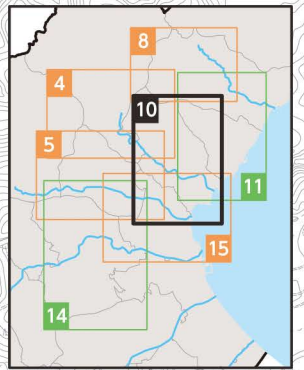
**土砂災害に関する情報**

- 土砂災害警戒区域(急傾斜地の崩壊)
- 土砂災害特別警戒区域(急傾斜地の崩壊)
- 土砂災害警戒区域(土石流)
- 土砂災害特別警戒区域(土石流)
- 土砂災害警戒区域(地すべり)
- 土砂のおおよその移動方向

**地図中の記号**

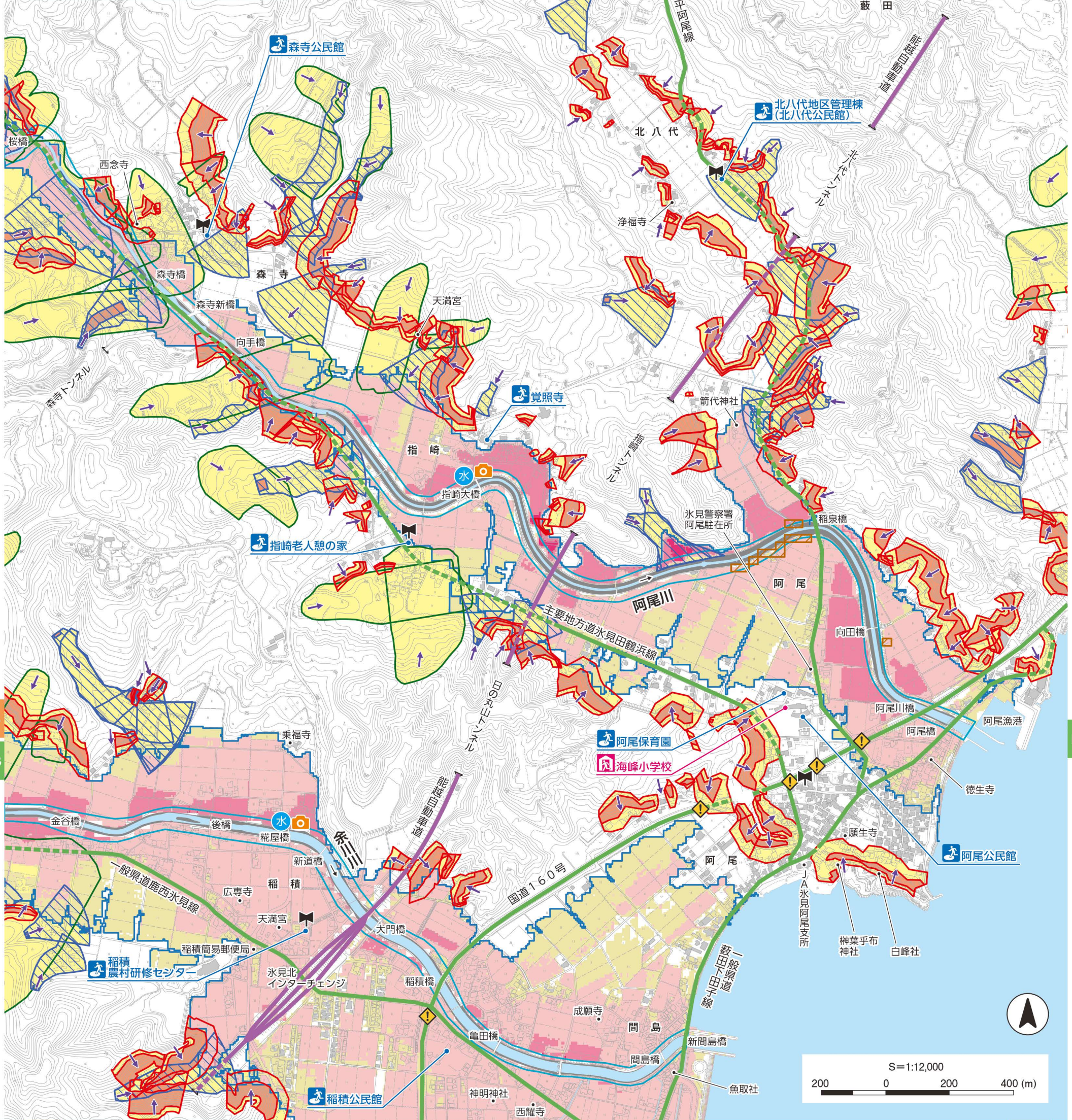
- 指定避難所(洪水・土砂災害時)
- 指定緊急避難場所(洪水・土砂災害時)
- 防災行政無線
- 洪水時危険箇所(アンダーパス・地下道)
- 河川ライブカメラ
- 水位観測所
- 主な避難路(国道・県道)
- 高速道路

※点線は警戒区域内をとる箇所



P.14

P.27



P.16

P.28

P.33

