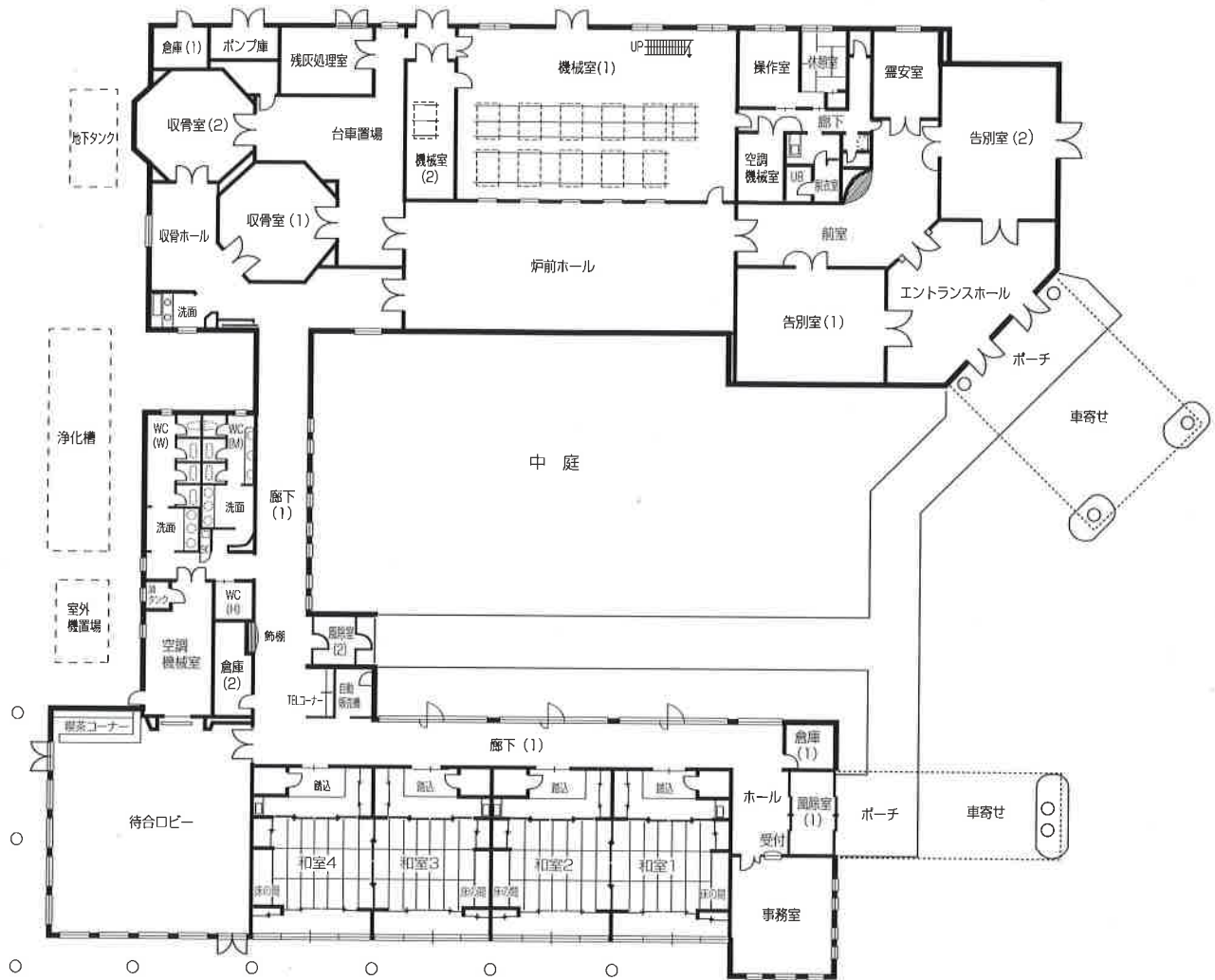


## ■ 平面図



## 施設の概要

- 所在地 水見市東原地内
- 事業年度 平成8、9、10年度
- 敷地面積 9,800m<sup>2</sup>
- 建物構造 鉄筋コンクリート造一部2階建 屋根:カラーステンレス
- 延床面積 1,936.22m<sup>2</sup>
  - 火葬棟 一階 984.09m<sup>2</sup>  
二階 137.30m<sup>2</sup> (機械室)
  - 待合棟 一階 814.83m<sup>2</sup>
- 主な施設
  - 火葬棟 火葬炉5基、汚物炉1基、動物炉1基  
告別室2室、収骨室2室
  - 待合棟 事務室、待合室 (和室) 21畳4室、待合ロビー
- 総事業費 127千万円



火葬棟入口



待合棟入口