



ひみ子育てネットワークだより

発行：ひみ子育てネットワーク会議 事務局：氷見市地域子育てセンター 令和5年9月1日発行

「ひみ子育てネットワーク会議」は、氷見市内の子育てに関わっている各種機関・団体と行政が連携をとり、みなさんの子育てを支えたり、地域の子育て支援活動を活性化したりすることを目標としています。今年度も「子どもが輝くまち 氷見」をめざし、会議や研修会を実施いたします。

令和5年度 第2回会議(7月12日開催)の内容は次のとおりです。
講演会 「氷見市のデジタル化推進について」
講師 氷見市秘書広報課デジタル化推進班 班長 西中修

お知らせ 長年発行してまいりました「こそだてだより」は発行を終了しました。この「たより」は年4回発行いたしますが、カレンダーは掲載いたしませんので、それぞれの施設のHPや、広報ひみ「はぐひみ」等でご確認ください。

★関係機関や関係団体(委員) 地区子育てサークル代表(14箇所)、氷見市社会福祉協議会、民生委員児童委員、母子保健推進員協議会、ひみ子育て応援団、氷見市保育士会、氷見市海浜植物園、マヤ子育て支援センター、親と子のともだちサロンはやかわ、すくすくサロン、キラキラキッズサロン、たんぼぼサロン、Chu・Chu・サークル、くらら、富山県高岡厚生センター氷見支所、氷見市文化振興課、氷見市立図書館、氷見市健康課、氷見市子育て世代包括支援センター、氷見市子育て支援課、氷見市地域子育てセンター(事務局)



インスタ
始めました
みてね



HIMICITY_KOSODATE_OFFICIAL



入所の「わからん」におこたえします。

新年度の入所申し込みは10月で

Q. 令和6年4月から保育所・認定こども園に入れたい…

A. 保育所等入所の申し込みは、**10月以降**に氷見市一斉に受け付けをします。近くなってから慌てないように、開放園や子育てサークル、子育て支援室を利用するなど希望する保育所等をご家族で話し合っておきましょう。
9月号の広報ひみで詳しくお知らせします。



Q. 年度の途中で保育所等に入れたい…

A. 途中入所としてお預かりします。育休明け、出産・病気・看護などで年度途中で入所を希望する場合は、子育て支援課へお問い合わせください。
9月号の広報ひみで詳しくお知らせします。

Q. 保育所と認定こども園…どう違うの？

A. 保育所とは、保護者の仕事や病気などのため家庭で子どもの保育ができない場合に保護者にかわって保育を行う施設です。**認定こども園**とは、幼稚園と保育所の機能を併せもつ、教育・保育を一体に行う施設です。

Q. 保育料はどれくらい？

A. 保育料は幼児教育・保育の無償化により3歳児～5歳児の保育料は無料になります。また、令和5年度より氷見市では全ての1・2歳児も無償化になりました。0歳児の保育料は今まで通り父母の市町村税の所得割の合計や認定区分、保育時間などにより算定されます。詳しい内容はホームページにも記載されています。

Q. 認定区分って何？

A. 保護者が仕事や病気などのために保育を必要とするお子さんのうち、満3歳以上のお子さんは**2号認定**、満3歳未満のお子さんは**3号認定**となります。また、教育を必要とする満3歳以上のお子さんは**1号認定**となります。1号認定であれば、保護者が働いている働いていないに関わらず認定こども園を利用できます。

～開放園に行きましょう！～

入所を希望する園はお決まりですか？園の雰囲気や教育・保育方針を知ることができる「開放園」を、市内全園で実施しています。お子さんと一緒にぜひご利用ください。開催日時など、わからないことは、下記までお問い合わせください。

子育て支援課74-8116 地域子育てセンター74-8453

Q. 保育時間はどうなるの？

A. 教育標準時間・保育短時間・保育標準時間があります。1号認定のお子さんは教育標準時間で概ね4時間の預かりとなります。2号認定・3号認定のお子さんは、保護者の状況に応じて、保育短時間(最大8時間)または、保育標準時間(最大11時間)になります。その他、各施設において「預かり保育」や「延長保育」を行っています。



速川児童館 親と子のともだちサロンはやかわ

開設日 ☆月曜日～金曜日
 利用時間 ☆午前9時～午後1時まで

どこか懐かしい実家に帰ったような雰囲気、
 ゆったりとした時間を過ごせる空間です。

ママがリフレッシュ出来るイベントや講座を
 企画しています。些細なことでも、気軽にお話
 しに来て下さい。ドライブついでにお寄り下さ
 い。お待ちしております。



おはなしの部屋 毎月第2木曜日

- ・野菜ソムリエ 食育講座
- ・おもちゃコンサルタント おもちゃの紹介
- ・お母さん同士のおはなしタイム など

あそぼうよ！ 毎月第3木曜日

- ・季節に合わせた製作
- ・クリスマス会や節分のつどい
- ・バランスボール など

ぴよぴよカードは成長記録の一つに♪



学童とのふれあいタイム！



誕生日にプレゼント♡



みどり保育園
 ☎91-1277

携帯(直通)080-7809-9427
 利用時間 9:00~12:00/13:00~15:30

すくすくサロン 一緒に子育てを

すくすくサロンは、いろんな『遊び』や『学び』、『食の大切さ』を
 体験し、仲間との『つながり』を通して“ホッ”とできる温かい場所
 です。いっぱい笑ったり、お話をしたり、みんなで子育てを楽しみま
 しょう。笑顔でお待ちしております。



すくすくサロンの活動紹介

遊び

月齢にあった手作りおも
 ちゃの製作や子どもの手形、
 足形を使った作品作りをし
 ています。毎日のふれあい
 タイムでは、子どもの心と体
 の発達に合わせた遊びを楽
 んでいます。



今日は何して
 遊ぼうか？

学び

助産師、歯科衛生士、ベビーマ
 ッサージによるママと子どもの
 心と体の健康。また、ストレスを
 発散できる美ボディ教室、ヨガ、
 バランスボールなどの講座もあ
 ります。

ベビーマッサージに
 癒されています



食の大切さ

季節の野菜を作る活動
 にも取り組んでいます。収
 穫した野菜を使った離乳
 食メニューも紹介してい
 ます。食べる力=生きる力
 です。食の大切さをこれか
 らも伝えていきます。

この日はイチゴの苗植え



つながり

子育ての楽しさや大
 変さを共有できる仲間
 がいます。一人で悩ま
 ないで一緒に考えたり
 話し合ったりしましょ
 う。みんなで子育てを
 楽しみましょう。



すくすくの仲間の
 笑顔が温かい

みんな来てね！ じゅんちよきっず 十二町地区子育てサークル

対象：十二町校区にお住まいの方
十二町校区に父母の実家のある方
実施日：毎月第2火曜日(月により変更あり)
場所：十二町保育園 万尾公民館 他
代表(予約先)：田園肖子(090-5517-2926)

のんびり十二町のW.A



毎年大人気のコーラス「フェリーチェ」のコンサート今年も3月に予定しています！園児さんとの交流で楽しみましょう！

十二町にご縁のあるママたちが、地元へ溶け込むきっかけになるといいなと思います。これからずっと、子どもたちは同級生。十二町で生活することを楽しんでもらえると嬉しいな！(by田園)



万尾公民館で子育て講座



おばあちゃんもど～ぞ



7月11日(火) 初夏の日差しの中、地元の39フルーツパークに集まり、ブルーベリー狩りを楽しみました。甘くておいしいので、お子さんもにこにこ！ドリンクで涼みながら、おしゃべりに花が咲きました。

今後の予定 9/12出張児童館 10/10出前図書館 11/14らくらくメニュー 12/12助産師さんの講座

みんな来てね！ こうめきっず 稲積地区子育てサークル

対象：稲積地区にお住まいの方
稲積地区に父母の実家のある方
実施日：毎月第2金曜日(変更あり)
場所：余川谷農業研修館 他
代表(予約先)：竹越優美(080-1953-5441)

地元の優しいおばちゃん「砂山さんのお楽しみ会」今年もお楽しみに～



ベテランスタッフも新人スタッフも、笑顔でお待ちしています。気軽にのぞいてくださいね。



仕上がりを楽しみ！

7月7日(金) 西塚かなえさんの指導で「梅シロップ作り」を楽しみました。梅はもちろん地元の稲積梅。指でつまんで瓶に入れるお子さんの仕草がとても愛らしかったです。

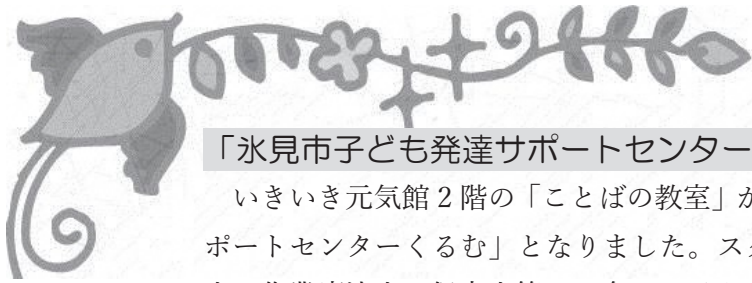


育休中のパパも参加！

今後の予定
9/7 磯島先生のコンサート
10/13 植物園に行く
11/17 らくらくメニュー
12/8 保育の出前

「地区子育てサークル」を順にご紹介しています。市内14カ所全てのサークルの情報はこちらから⇒



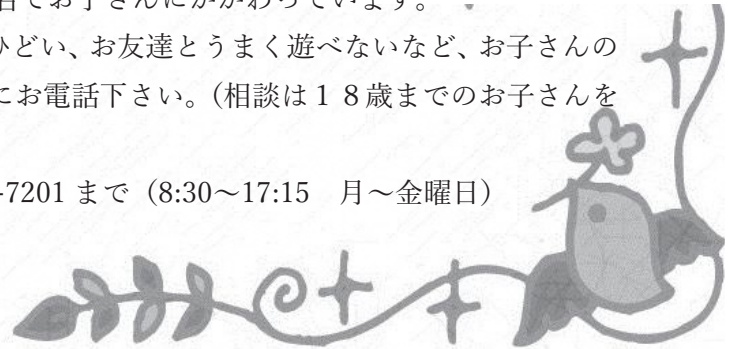


「氷見市子ども発達サポートセンターくるむ」がオープンしました。

いきいき元気館2階の「ことばの教室」が3階に移転し、「氷見市子ども発達サポートセンターくるむ」となりました。スタッフが増え、臨床心理士、言語聴覚士、作業療法士、保育士等の6名でお子さんにかかわっています。

言葉が少ない、かんしゃくがひどい、お友達とうまく遊べないなど、お子さんの発達に悩み事があれば、お気軽にお電話下さい。(相談は18歳までのお子さんを受け付けています。)

TEL: 74-8460 または 30-7201 まで (8:30~17:15 月~金曜日)



健康課からのお知らせ

実行しよう 乳がんを防ぐブレストアウェアネス

ブレストアウェアネスって？

「乳房を意識する生活習慣」のことです。乳房の異常を見つけるためには、まず正常な乳房の状態を把握することが大切です。毎日の生活で自分の乳房を見て・触って・感じることを習慣づけましょう。“以前と違う変化”に気づきやすくなり、乳がんの早期発見・早期治療につながります。

ブレストアウェアネス4つのポイント

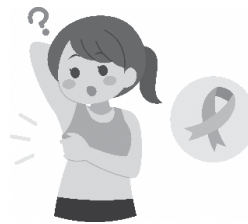
- 自分の乳房の状態を知る
- 乳房の変化に気づく
- 変化に気が付いたらすぐ医師に相談する
- 40歳になったら2年に1回乳がん検診を受ける

乳がんってどんな病気？

- 乳がんは30歳代から急増
乳がんは女性が最もかかりやすいがんで、30歳代から増加をはじめ40歳代後半でピークとなっています。若い女性にとっても乳がんは決して他人事ではありません。
- 早期発見が重要
乳がんは早期発見・早期治療でほとんど治るがんです。乳房チェックと乳がん検診で乳がんを早期に発見しましょう。

☆ご自身の乳房の状態を知るためには、月に1度は乳房セルフチェックをしましょう☆

- 見て「くぼみ・ふくらみ」「ただれ・変色」「ひきつれ」はないか
- 触って「しこり」はないか
- つまんで「血が混じった分泌物」が出ないか
- 横になって「しこり」はないか



日にちを決めて
自己チェック
しましょう！

乳がん・子宮がん検診を受けるには

- 対象 20歳以上の氷見市民の方で職場などで検診を受ける機会のない方
 - 期間 12月28日(木)まで
 - ※ 受診には予約が必要です。
 - ※ 乳がん検診は妊娠中・授乳中の方、断乳後6か月以内の方は受診できません。
 - ※ 子宮がん検診は産後2か月以内の方は受診できません。妊娠中または妊娠の疑いがある方は主治医に相談しましょう。
- 詳しい日程及び料金、実施場所はこちらからご確認ください。

