

平成29年度下半期 市の財政状況について

市では、1年間に2回、財政状況を市民の皆さまにお知らせしています。今回は、平成29年度下半期（平成29年10月1日～平成30年3月31日）の予算執行、市債、市税、財産などの状況を平成30年3月31日現在でまとめました。

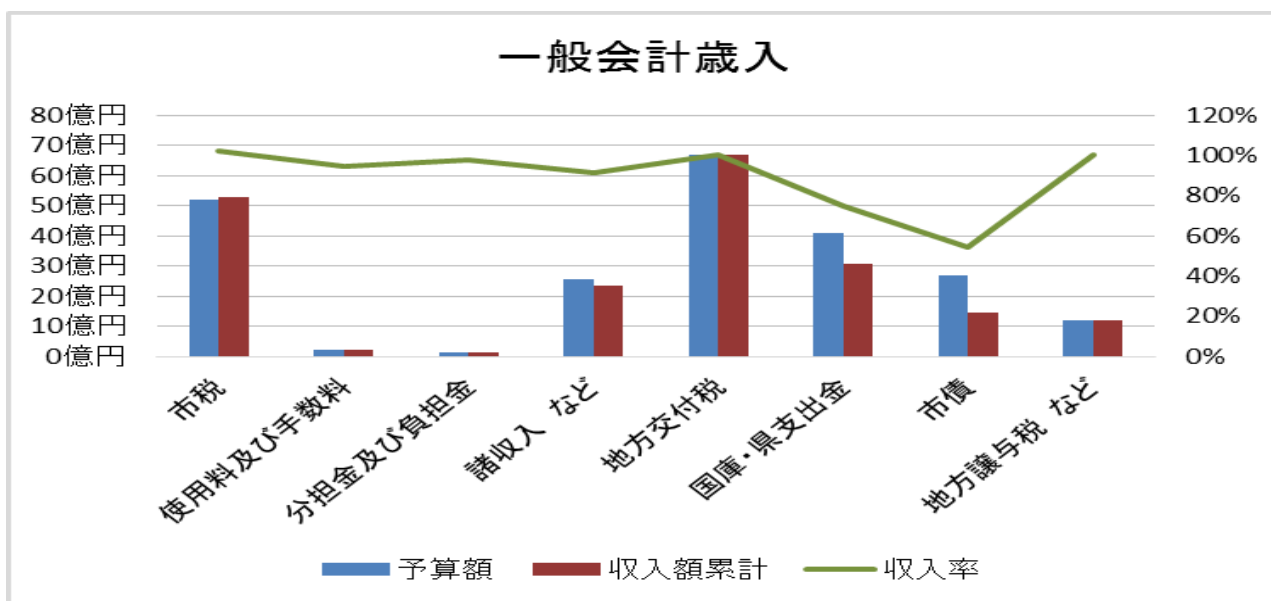
平成30年3月31日現在

人口 48,163人

世帯数 17,636世帯

一般会計

一般会計歳入・歳出 予算総額 227億5,685万円（繰越額5億1,179万円を含みます）



歳入

区分	予算額	下半期収入額	収入額累計	収入率	
自主財源	市税	51億8,257万円	23億4,538万円	52億7,739万円	101.8%
	使用料及び手数料	2億2,519万円	9,701万円	2億1,265万円	94.4%
	分担金及び負担金	1億1,898万円	5,261万円	1億1,627万円	97.7%
	諸収入 など	25億6,545万円	15億682万円	23億4,877万円	91.6%
依存財源	地方交付税	66億9,730万円	24億2,482万円	66億9,730万円	100.0%
	国庫・県支出金	40億8,806万円	20億8,018万円	30億6,417万円	75.0%
	市債	26億6,752万円	13億9,312万円	14億5,222万円	54.4%
	地方譲与税 など	12億1,178万円	6億2,092万円	12億1,177万円	100.0%
合計	227億5,685万円	105億2,086万円	203億8,054万円	89.6%	

【自主財源】：市が自主的に収入できる財源

【依存財源】：国や県により決定された額が、交付されたり割り当てられたりする収入

【市税】：市民税や固定資産税、市たばこ税など、市民が市に納める税金

【分担金及び負担金】：特定の事業の受益者が、必要な経費を受益の限度で負担するもの

【使用料及び手数料】：施設の利用者や特定の事務の受益者が、使用や受益の対価として負担するもの

【諸収入】：受託事業収入や貸付金元利収入など

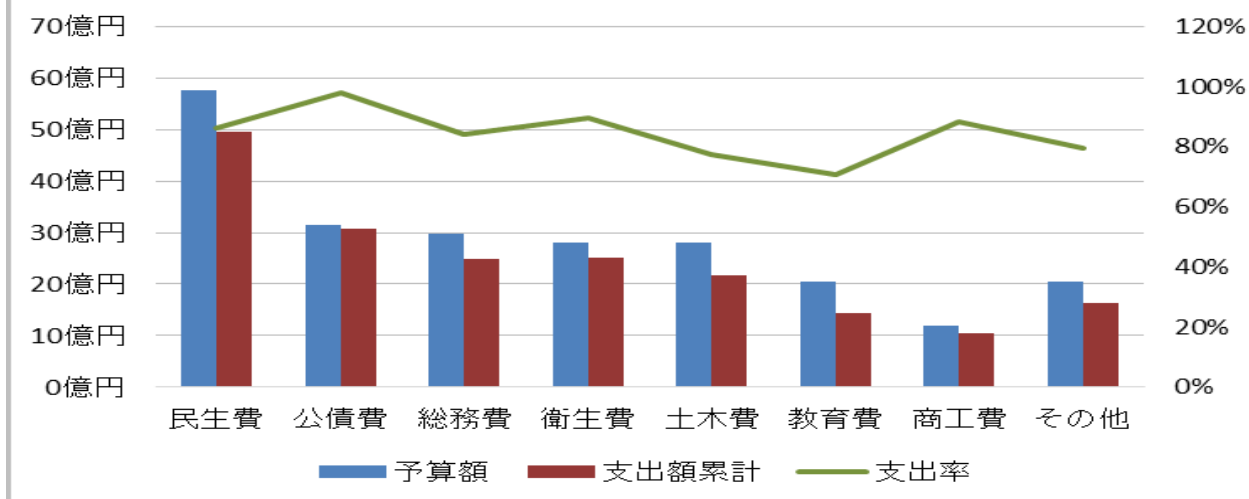
【地方交付税】：地方公共団体の財源の不均衡を調整するため、国から交付される税金

【国庫・県支出金】：国、県から交付される負担金や補助金

【市債】：市が資金調達のために負担する債務で、その返済が将来にわたって行われるもの

【地方贈与税】：地方道路譲与税や自動車重量税など、国から地方公共団体に譲与される税金

一般会計歳出



歳出

区分	予算額	下半期支出額	支出額累計	支出率
民生費	57億5,146万円	26億2,489万円	49億4,898万円	86.0%
公債費	31億4,131万円	18億9,688万円	30億7,246万円	97.8%
総務費	29億6,707万円	15億2,176万円	24億9,525万円	84.1%
衛生費	28億1,284万円	15億7,477万円	25億1,396万円	89.4%
土木費	28億1,157万円	13億4,127万円	21億7,222万円	77.3%
教育費	20億4,300万円	7億8,593万円	14億4,562万円	70.8%
商工費	11億8,591万円	2億7,750万円	10億4,790万円	88.4%
その他	20億4,369万円	8億8,916万円	16億2,825万円	79.7%
合計	227億5,685万円	109億1,216万円	193億2,464万円	84.9%

【総務費】：市役所全体の事務や収税、戸籍・住民票、選挙、統計、監査などに関する経費

【民生費】：障がい者や高齢者、児童福祉、生活保護などに関する経費

【教育費】：小・中学校や文化・体育施設、生涯学習、スポーツ・芸術振興などに関する経費

【土木費】：道路、河川、公園、市営住宅の建設や管理などに関する経費

【公債費】：市債の元金の返済及び利子の支払いに関する経費

【衛生費】：ごみ処理や各種検診、予防接種など保健衛生に関する経費

【商工費】：商業、工業に関する経費

事業会計

分類		収入予定額	支出予定額
		下半期収入済額	下半期支出済額
		収入額累計	支出額累計
水道事業会計	収益的収支	13億3,742万円	12億6,913万円
		7億3,628万円	8億9,281万円
		13億8,973万円	12億982万円
	資本的収支	2億1,356万円	6億5,698万円
		1億6,606万円	3億4,647万円
		1億9,106万円	5億5,768万円
病院事業会計	収益的収支	7億4,104万円	10億107万円
		4億7,228万円	9億3,126万円
		7億3,318万円	9億8,542万円
	資本的収支	4億3,802万円	6億3,747万円
		3億3,240万円	1億7,954万円
		4億3,662万円	6億3,586万円

※「収益的収支」とは、経営活動に伴って発生する収益と、それに対応する費用に関する収支のことです。

※「資本的収支」とは、経営活動を行うために必要となる諸設備の整備などの資産取得に関する収支のことです。

特別会計

会計名	予算額	下半期収入額 収入額累計	下半期支出額 支出額累計
国民健康保険特別会計	57億1,249万円	26億3,703万円	26億7,964万円
		48億4,392万円	50億3,102万円
育英資金特別会計	898万円	397万円	420万円
		691万円	841万円
下水道特別会計	16億2,453万円	7億8,593万円	7億9,405万円
		13億1,747万円	14億3,198万円
介護保険特別会計 保険事業勘定	57億6,209万円	27億3,376万円	28億3,272万円
		55億1,133万円	51億2,514万円
介護保険特別会計 介護サービス事業勘定	2,950万円	1,768万円	1,382万円
		2,883万円	2,443万円
後期高齢者医療事業特別会計	6億5,348万円	4億1,619万円	3億6,648万円
		6億1,753万円	5億72万円
漁業交流施設事業特別会計	67万円	△1万円	-
		66万円	66万円

※下水道特別会計には繰越額 3,064 万円を含みます。

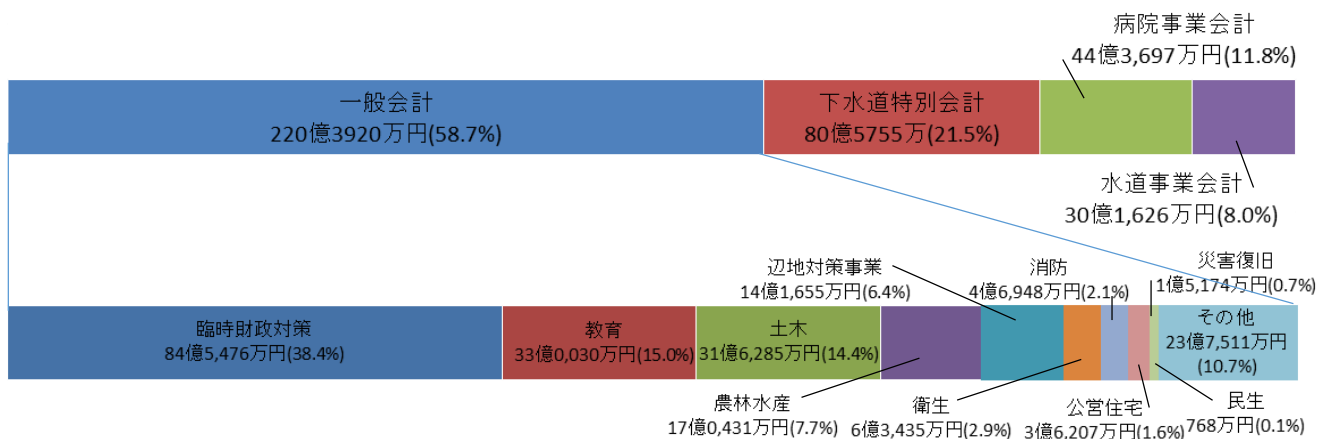
※漁業交流施設事業特別会計の下半期収入額は、繰入金の戻入があったためマイナスになっています。

★「勘定」とは、特別会計内における事業ごとの経理区分です。

「保険事業勘定」とは、介護保険料や保険給付費などの経理を行う勘定、「介護サービス事業勘定」とは、介護サービス事業に関する経理を行う勘定のことです。

市債（借入金）の現在高

総額 375 億 4,998 万円



市有財産の状況

現金預金等

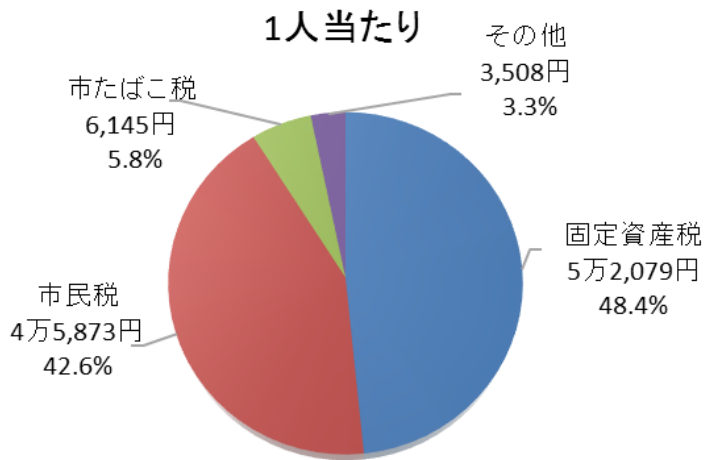
	土地		建物		
	財産区分	単位:㎡	財産区分	単位:㎡	
預金	70億470万円	市民の利用施設	1,104,428	学校施設	80,749
貸付金	1億円	学校施設	243,514	市民の利用施設	75,861
有価証券・出資金・出捐金	6億4,022万円	公務施設	135,201	公務施設	42,267
		市営住宅	42,750	市営住宅	19,066
		保育所	27,227	保育所	5,322
		その他	241,912	その他	10,807
計	77億4,492万円	計	1,795,032	計	234,072

市民の税負担

市税内訳

固定資産税	市民税	市たばこ税	その他	合計
25億0,826万円	22億938万円	2億9,598万円	1億6,895万円	51億8,257万円

一人当たり 10万7,605円



一世帯当たり 29万3,863円

