

平成29年度上半期 市の財政状況について

市では、1年間に2回、財政状況を市民の皆さんにお知らせしています。今回は、平成29年度上半期（平成29年4月1日～平成29年9月30日）の予算執行、市債、市税、財産などの状況を平成29年9月30日現在でまとめました。

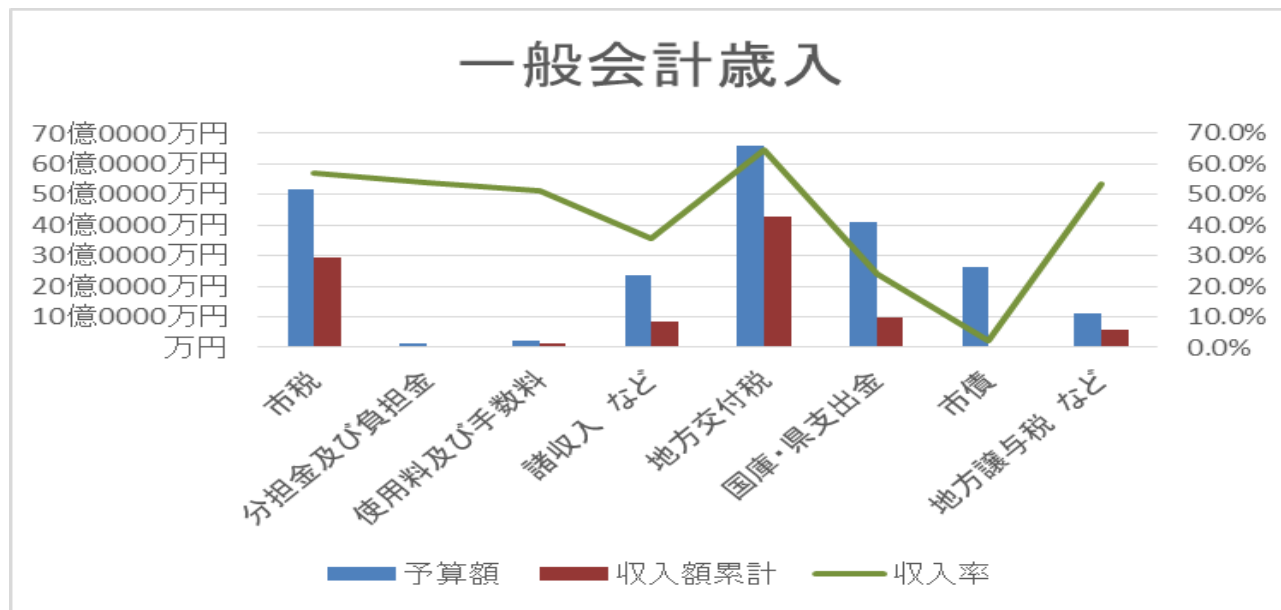
平成29年9月30日現在

人口 48,551人

世帯数 17,663世帯

一般会計

一般会計歳入・歳出 予算総額 223億700万円（繰越額5億1,179万円を含みます）



歳入

区分	予算額	上半期収入額	収入額累計	収入率	
自主財源	市税	51億4,564万円	29億3,201万円	29億3,201万円	57.0%
	分担金及び負担金	1億1,801万円	6,366万円	6,366万円	53.9%
	使用料及び手数料	2億2,518万円	1億1,564万円	1億1,564万円	51.4%
	諸収入 など	23億6,835万円	8億4,195万円	8億4,195万円	35.6%
依存財源	地方交付税	66億0,261万円	42億7,248万円	42億7,248万円	64.7%
	国庫・県支出金	41億0,559万円	9億8,399万円	9億8,399万円	24.0%
	市債	26億9,962万円	5,910万円	5,910万円	2.2%
	地方譲与税 など	11億0,200万円	5億9,085万円	5億9,085万円	53.6%
合計	223億0,700万円	98億5,968万円	98億5,968万円	44.2%	

【自主財源】 : 市が自主的に収入できる財源

【依存財源】 : 国や県により決定された額が、交付されたり割り当てられたりする収入

【市税】 : 市民税や固定資産税、市たばこ税など、市民が市に納める税金

【分担金及び負担金】 : 特定の事業の受益者が、必要な経費を受益の限度で負担するもの

【使用料及び手数料】 : 施設の利用者や特定の事務の受益者が、使用や受益の対価として負担するもの

【諸収入】 : 受託事業収入や貸付金元利収入など

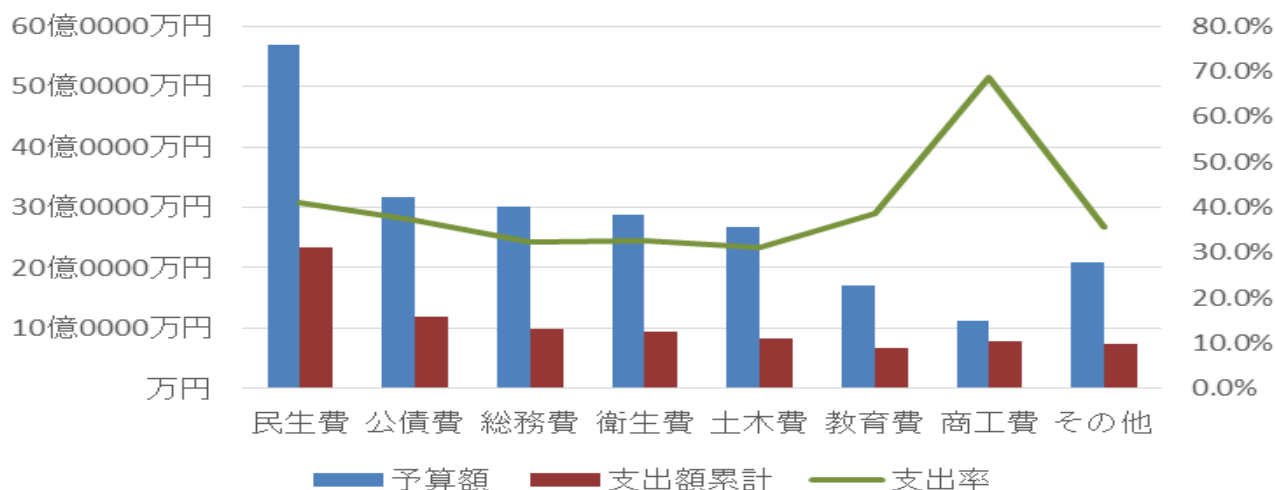
【地方交付税】 : 地方公共団体の財源の不均衡を調整するため、国から交付される税金

【国庫・県支出金】 : 国、県から交付される負担金や補助金

【市債】 : 市が資金調達のために負担する債務で、その返済が将来にわたって行われるもの

【地方贈与税】 : 地方道路譲与税や自動車重量税など、国から地方公共団体に譲与される税金

一般会計歳出



歳出

区分	予算額	上半期支出額	支出額累計	支出率
民生費	56億8,232万円	23億2,409万円	23億2,409万円	40.9%
公債費	31億6,186万円	11億7,558万円	11億7,558万円	37.2%
総務費	30億0,167万円	9億7,349万円	9億7,349万円	32.4%
衛生費	28億8,043万円	9億3,919万円	9億3,919万円	32.6%
土木費	26億7,840万円	8億3,095万円	8億3,095万円	31.0%
教育費	17億0,500万円	6億5,970万円	6億5,970万円	38.7%
商工費	11億2,010万円	7億7,040万円	7億7,040万円	68.8%
その他	20億7,722万円	7億3,909万円	7億3,909万円	35.6%
合計	223億0,700万円	84億1,249万円	84億1,249万円	37.7%

【総務費】：市役所全体の事務や収税、戸籍・住民票、選挙、統計、監査などに関する経費

【民生費】：障がい者や高齢者、児童福祉、生活保護などに関する経費

【教育費】：小・中学校や文化・体育施設、生涯学習、スポーツ・芸術振興などに関する経費

【土木費】：道路、河川、公園、市営住宅の建設や管理などに関する経費

【公債費】：市債の元金の返済及び利子の支払いに関する経費

【衛生費】：ごみ処理や各種検診、予防接種など保健衛生に関する経費

【商工費】：商業、工業に関する経費

事業会計

分類	収入予定額		支出予定額		
	下半年収入済額		下半年支出済額		
	収入額累計	支出額累計	収入額累計	支出額累計	
水道事業会計	収益的収支	13億3,542万円	12億5,717万円		
		6億5,345万円	3億1,702万円		
	資本的収支	6億5,345万円	3億1,702万円		
		2億4,666万円	6億5,684万円		
		2,500万円	2億1,121万円		
病院事業会計	収益的収支	7億2,239万円	9億8,242万円		
		2億6,090万円	5,417万円		
		2億6,090万円	5,417万円		
	資本的収支	4億4,630万円	6億4,575万円		
		1億0,422万円	4億5,632万円		
		1億0,422万円	4億5,632万円		

※「収益的収支」とは、経営活動に伴って発生する収益と、それに対応する費用に関する収支のことです。

※「資本的収支」とは、経営活動を行うために必要となる諸設備の整備などの資産取得に関する収支のことです。

特別会計

会計名	予算額	下半期収入額 収入額累計	下半期支出額 支出額累計
国民健康保険特別会計	60億0,684万円	22億0,689万円	23億5,137万円
		22億0,689万円	23億5,137万円
育英資金特別会計	1,006万円	295万円	421万円
		295万円	421万円
下水道特別会計	17億2,913万円	5億3,154万円	6億3,793万円
		5億3,154万円	6億3,793万円
介護保険特別会計 保険事業勘定	57億5,558万円	27億7,757万円	22億9,242万円
		27億7,757万円	22億9,242万円
介護保険特別会計 介護サービス事業勘定	2,912万円	1,115万円	1,061万円
		1,115万円	1,061万円
後期高齢者医療事業特別会計	6億9,441万円	2億0,134万円	1億3,424万円
		2億0,134万円	1億3,424万円
漁業交流施設事業特別会計	67万円	66万円	66万円
		66万円	66万円

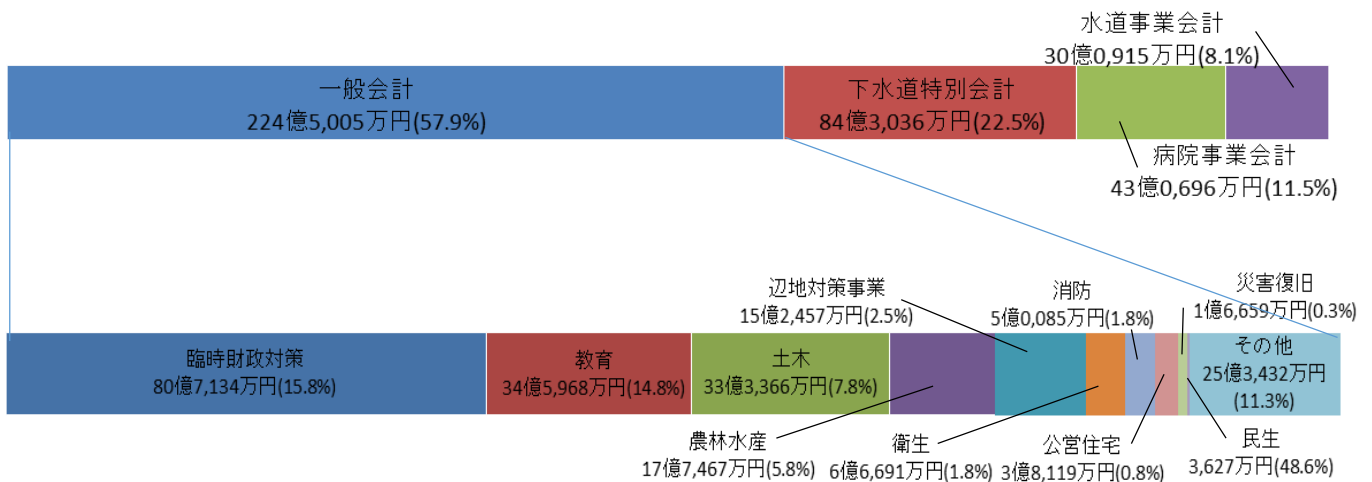
※下水道特別会計には繰越額 3,064 万円を含みます

★「勘定」とは、特別会計内における事業ごとの経理区分です。

「保険事業勘定」とは、介護保険料や保険給付費などの経理を行う勘定、「介護サービス事業勘定」とは、介護サービス事業に関する経理を行う勘定の事です。

市債（借入金）の現在高

総額 381 億 9,652 万円



市有財産の状況

現金預金等

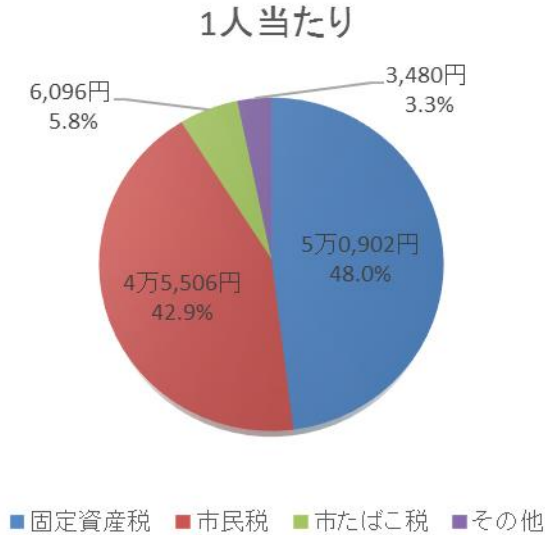
	土地		建物		単位:㎡
	単位:万円	財産区分	単位:㎡	財産区分	
預金	703,524	市民の利用施設	1,104,428	市民の利用施設	75,660
貸付金	10,000	学校施設	242,385	学校施設	80,610
有価証券・出資金・出捐金	64,022	公務施設	135,119	公務施設	42,267
		市営住宅	42,750	市営住宅	19,066
		保育所	27,227	保育所	5,321
		その他	242,496	その他	10,807
計	777,546	計	1,794,405	計	233,731

市民の税負担

市税内訳

固定資産税	市民税	市たばこ税	その他	合計
24億7,133万円	22億0,938万円	2億9,598万円	1億6,895万円	51億4,564万円

一人あたり 10万5,984円



一世帯あたり 29万1,323円

