

② 人 口

10 人口の推移

各年12.31現在

年次	世帯数	人口			性比 (女=100)	一世帯 当たり人員	1k㎡当たり 人口密度
		総数	男	女			
昭和元年	10,738	60,507	30,308	30,199	100.4	5.6	263.5
5年	10,845	61,121	30,850	30,271	101.9	5.6	266.1
10年	11,059	61,354	30,617	30,737	99.6	5.5	267.2
15年	10,697	58,615	28,472	30,143	94.5	5.5	255.2
20年	12,523	65,042	30,464	34,578	88.1	5.2	283.2
25年	12,997	70,149	34,386	35,763	96.1	5.4	305.5
30年	13,243	69,770	34,217	35,553	96.2	5.3	303.8
35年	13,496	68,304	33,567	34,737	96.6	5.1	297.4
40年	13,764	65,727	32,104	33,623	95.4	4.7	286.2
45年	14,326	62,422	30,256	32,166	94.1	4.4	271.8
50年	14,993	63,204	30,524	32,680	93.4	4.2	275.2
55年	15,345	63,761	30,936	32,825	94.0	4.2	277.6
60年	15,588	63,317	30,653	32,664	93.8	4.1	275.6
61年	15,690	63,136	30,565	32,571	93.8	4.0	274.8
62年	15,711	62,873	30,407	32,466	93.7	4.0	273.7
63年	15,749	62,611	30,260	32,351	93.5	4.0	271.9
平成元年	15,792	62,296	30,122	32,174	93.6	3.9	270.6
2年	15,816	61,913	29,886	32,027	93.3	3.9	268.9
3年	15,836	61,549	29,675	31,874	93.1	3.9	267.3
4年	15,879	61,157	29,462	31,695	92.9	3.9	265.6
5年	15,946	60,744	29,231	31,513	92.8	3.8	263.8
6年	15,996	60,383	29,062	31,321	92.8	3.8	262.3
7年	16,154	60,109	28,931	31,178	92.8	3.7	261.1
8年	16,289	59,793	28,752	31,041	92.6	3.7	259.7
9年	16,378	59,429	28,567	30,862	92.6	3.6	258.1
10年	16,510	59,186	28,431	30,755	92.4	3.6	257.1
11年	16,610	58,763	28,212	30,551	92.3	3.5	255.1
12年	16,656	58,326	28,027	30,299	92.5	3.5	253.2
13年	16,755	57,796	27,728	30,068	92.2	3.4	250.9
14年	16,853	57,484	27,566	29,918	92.1	3.4	249.6
15年	16,966	57,167	27,414	29,753	92.1	3.4	248.2
16年	17,028	56,649	27,153	29,496	92.1	3.3	246.0
17年	17,140	56,166	26,917	29,249	92.0	3.3	243.9
18年	17,226	55,637	26,663	28,974	92.0	3.2	241.4
19年	17,248	54,991	26,314	28,677	91.8	3.2	238.6
20年	17,255	54,276	25,956	28,320	91.7	3.1	235.5
21年	17,295	53,679	25,651	28,028	91.5	3.1	232.9
22年	17,301	53,007	25,315	27,692	91.4	3.1	230.0
23年	17,368	52,371	24,996	27,375	91.3	3.0	227.2
24年	17,660	52,053	24,794	27,259	91.0	3.0	225.8
25年	17,688	51,335	24,512	26,823	91.4	2.9	222.7

注1 昭和28年までは常住人口調査による数値であるが、昭和25年については国勢調査によるものです。

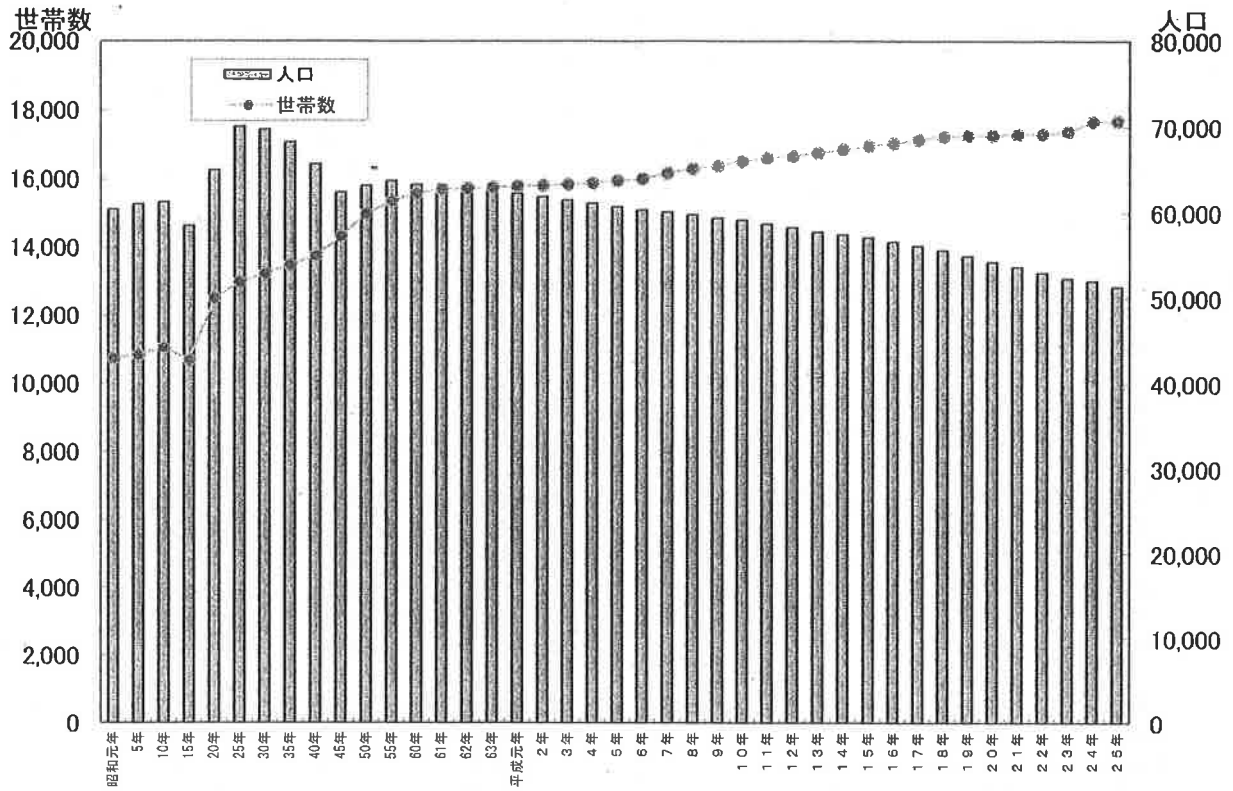
2 昭和29年4月1日から一郡一市（現在の氷見市）となりました。

3 昭和29年以前については現在の市域に相当する地域の人口であるが、昭和20年までは旧太田村の数値を含みます。

4 平成23年度から当該年度の1月1日現在の数値です。

資料 市民課（住民基本台帳）

11 人口の推移 (図)



資料 市民課 (住民基本台帳)

注 住民基本台帳法の改正に伴い、平成24年度分より外国人を含めています。

12 年齢 (各歳) 別及び男女別人口

平成26. 1. 1現在

年齢別	総数	男	女	年齢別	総数	男	女
0~4	1,451	755	696	20~24	2,207	1,128	1,079
0	245	140	105	20	445	212	233
1	278	146	132	21	457	246	211
2	307	162	145	22	412	208	204
3	296	148	148	23	439	226	213
4	325	159	166	24	454	236	218
5~9	1,755	886	869	25~29	2,187	1,161	1,026
5	333	166	167	25	439	223	216
6	331	159	172	26	434	244	190
7	332	171	161	27	410	223	187
8	380	191	189	28	455	252	203
9	379	199	180	29	449	219	230
10~14	2,123	1,117	1,006	30~34	2,413	1,282	1,131
10	410	219	191	30	438	233	205
11	429	225	204	31	486	265	221
12	403	198	205	32	469	248	221
13	461	255	206	33	518	269	249
14	420	220	200	34	502	267	235
15~19	2,255	1,107	1,148	35~39	3,041	1,597	1,444
15	485	231	254	35	517	286	231
16	429	211	218	36	542	271	271
17	471	228	243	37	661	354	307
18	425	206	219	38	623	341	282
19	445	231	214	39	698	345	353

年齢（各歳）別及び男女別人口（つづき）

年齢別	総数	男	女	年齢別	総数	男	女
40～44	3,307	1,711	1,596	75～79	3,126	1,278	1,848
40	700	363	337	75	538	214	324
41	719	377	342	76	649	263	386
42	663	357	306	77	691	288	403
43	631	312	319	78	641	253	388
44	594	302	292	79	607	260	347
45～49	2,831	1,395	1,436	80～84	2,995	1,135	1,860
45	661	314	347	80	669	271	398
46	615	309	306	81	673	238	435
47	416	216	200	82	599	231	368
48	574	300	274	83	560	210	350
49	565	256	309	84	494	185	309
50～54	2,983	1,422	1,561	85～89	1,884	613	1,271
50	589	276	313	85	460	180	280
51	552	260	292	86	426	148	278
52	572	283	289	87	379	109	270
53	614	290	324	88	371	108	263
54	656	313	343	89	248	68	180
55～59	3,499	1,753	1,746	90～94	755	213	542
55	722	372	350	90	206	69	137
56	637	310	327	91	179	44	135
57	623	324	299	92	152	44	108
58	729	365	364	93	138	40	98
59	788	382	406	94	80	16	64
60～64	4,437	2,142	2,295	95～99	209	34	175
60	741	357	384	95	65	5	60
61	828	423	405	96	60	11	49
62	827	394	433	97	36	11	25
63	944	437	507	98	28	4	24
64	1,097	531	566	99	20	3	17
65～69	4,457	2,245	2,212	100～104	24	5	19
65	1,091	574	517	100	7	1	6
66	1,235	637	598	101	5	2	3
67	739	378	361	102	7	2	5
68	608	288	320	103	3	0	3
69	784	368	416	104	2	0	2
70～74	3,395	1,533	1,862	105～109	1	0	1
70	670	305	365	105	0	0	0
71	783	361	422	106	1	0	1
72	729	336	393				
73	616	262	354				
74	597	269	328				
				総数	51,335	24,512	26,823

資料 市民課（住民基本台帳）

注 住民基本台帳法の改正に伴い、外国人を含めた数字を挙げています。

13 人口及び世帯数（大字等の別）

平成26. 1. 1現在

地区名	世帯数	人口			地区名	世帯数	人口		
		総数	男	女			総数	男	女
総数	17,688	51,335	24,512	26,823	布勢	441	1,512	738	774
朝日丘	2,006	5,091	2,320	2,771	布施	69	258	134	124
伊勢大町一丁目	157	396	183	213	深原	50	178	87	91
伊勢大町二丁目	309	809	380	429	飯久保	265	890	430	460
地蔵町	296	737	345	392	矢田部	57	186	87	99
本町	247	672	295	377	神代	597	1,774	902	872
南大町	271	676	295	381	大浦	196	597	285	312
朝日丘	431	1,045	469	576	堀田	186	592	298	294
朝日本町	295	756	353	403	神代	60	216	105	111
東	2,200	5,751	2,669	3,082	蒲田	17	63	33	30
比美町	248	623	278	345	矢方	16	55	27	28
丸の内	121	284	145	139	大浦新町	106	196	129	67
幸町	531	1,376	623	753	中島	16	55	25	30
中央町	249	612	283	329	仏生寺	372	1,153	564	589
北大町	607	1,642	768	874	惣領	67	239	109	130
栄町	444	1,214	572	642	鞍骨	104	330	162	168
加納	1,188	3,456	1,675	1,781	仏生寺	201	584	293	291
鞍川	612	1,647	798	849	上庄	990	3,173	1,478	1,695
大野新	75	253	129	124	大野	252	760	343	417
加納	369	1,142	554	588	泉	241	797	388	409
諏訪野	132	414	194	220	中尾	12	40	20	20
稲積	378	1,264	618	646	上田	122	310	131	179
間島	103	312	147	165	柿谷	148	494	232	262
稲積	275	952	471	481	七分一	72	279	130	149
窪	3,125	9,065	4,445	4,620	中村	143	493	234	259
窪	1,353	3,852	1,889	1,963	熊無	430	1,354	648	706
柳田	1,340	3,987	1,953	2,034	谷屋	140	424	210	214
園	432	1,226	603	623	新保	56	203	87	116
宮田	1,415	4,348	2,077	2,271	論田	126	406	185	221
島尾	664	2,098	987	1,111	熊無	108	321	166	155
宮田	146	451	232	219	速川	493	1,475	700	775
上泉	240	674	312	362	小窪	31	127	68	59
下田子	198	621	303	318	田江	66	185	88	97
上田子	122	366	174	192	早借	112	339	162	177
小竹	45	138	69	69	小久米	81	225	108	117
十二町	846	2,827	1,385	1,442	日詰	37	124	57	67
十二町	410	1,265	617	648	日名田	82	296	131	165
万尾	71	242	115	127	三尾	45	103	47	56
川尻	52	199	98	101	床鍋	29	57	26	31
海津	20	76	35	41	葛葉	10	19	13	6
下久津呂	69	239	116	123	久目	488	1,448	689	759
上久津呂	47	174	86	88	久目	118	343	167	176
粟原	54	214	108	106	触坂	105	348	163	185
中谷内	51	185	93	92	桑院	40	122	61	61
西朴木	34	104	54	50	赤毛	44	102	43	59
湖光	33	109	51	58	坪池	29	72	33	39
川崎	5	20	12	8	棚懸	49	140	68	72
					岩瀬	69	198	98	100
					老谷	14	40	17	23
					見内	20	83	39	44

人口及び世帯数（つづき）

地区名	世帯数	人 口			地区名	世帯数	人 口		
		総 数	男	女			総 数	男	女
余川	262	901	434	467	蕨田	337	914	431	483
余川	262	901	434	467	蕨田	181	434	189	245
碓石	315	770	362	408	小杉	73	256	130	126
上余川	87	242	111	131	泊	83	224	112	112
寺尾	30	67	34	33	宇波	536	1,578	746	832
懸札	52	104	46	58	宇波	207	598	273	325
吉懸	10	16	7	9	脇方	70	216	100	116
一芻	98	237	118	119	小境	56	183	87	96
味川	38	104	46	58	大境	48	161	79	82
八代	256	577	271	306	白川	91	262	130	132
吉滝	73	193	91	102	戸津宮	62	153	74	79
磯辺	57	131	60	71	大窪	2	5	3	2
針木	25	53	28	25	女良	427	1,161	560	601
角間	58	115	54	61	姿	67	201	89	112
小滝	27	64	28	36	中田	100	274	131	143
国見	12	16	7	9	中波	130	372	181	191
胡桃	4	5	3	2	脇	39	115	56	59
阿尾	586	1,743	800	943	長坂	51	116	65	51
阿尾	384	1,103	501	602	平沢	19	34	15	19
指崎	76	236	115	121	吉岡	10	32	16	16
森寺	73	249	118	131	平	11	17	7	10
北八代	53	155	66	89					

資料 市民課（住民基本台帳）

注 住民基本台帳法の改正に伴い、外国人を含めた数字を挙げています。

14 地区別世帯数及び人口の推移

各年12.31現在

地区名	平成21年		平成22年		平成23年		平成24年		平成25年	
	世帯数	人口	世帯数	人口	世帯数	人口	世帯数	人口	世帯数	人口
総 数	17,295	53,679	17,301	53,007	17,368	52,371	17,660	52,053	17,688	(292) 51,335 (462)
氷 見	5,673	16,310	5,666	16,121	5,672	15,883	5,793	15,827	5,772	(129) 15,562 (181)
窪	2,960	8,986	2,956	8,941	2,995	8,957	3,077	9,026	3,125	(52) 9,065 (95)
宮 田	1,308	4,329	1,342	4,364	1,344	4,335	1,404	4,380	1,415	(60) 4,348 (71)
十二町	827	2,948	832	2,911	837	2,880	839	2,849	846	(2) 2,827 (15)
布 勢	429	1,555	428	1,530	434	1,522	435	1,529	441	(0) 1,512 (2)
神 代	545	1,812	550	1,800	575	1,813	590	1,788	597	(11) 1,774 (13)
仏生寺	370	1,221	368	1,191	371	1,190	370	1,186	372	(0) 1,153 (4)
上 庄	956	3,338	960	3,286	965	3,230	1,001	3,237	990	(21) 3,173 (28)
熊 無	436	1,482	437	1,476	434	1,444	432	1,413	430	(0) 1,354 (10)
速 川	473	1,564	475	1,535	481	1,509	492	1,498	493	(17) 1,475 (21)
久 目	505	1,618	498	1,565	496	1,529	490	1,488	488	(0) 1,448 (2)
余 川	265	985	266	967	264	954	258	915	262	(0) 901 (3)
碓 石	333	901	338	880	331	838	324	806	315	(0) 770 (3)
八 代	270	676	261	635	262	627	255	596	256	(0) 577 (2)
阿 尾	586	1,870	581	1,824	585	1,812	583	1,781	586	(0) 1,743 (4)
蕨 田	349	1,036	353	1,020	342	981	340	939	337	(0) 914 (3)
宇 波	552	1,711	543	1,668	546	1,627	543	1,606	536	(0) 1,578 (3)
女 良	458	1,337	447	1,293	434	1,240	434	1,189	427	(0) 1,161 (2)

資料 市民課（住民基本台帳）

注 平成23年から当該年度の1月1日現在の数値です。

注 住民基本台帳法の改正に伴い、平成24年分より外国人を含めています。

()内の数字は、内数として外国人のみで構成される世帯数、外国人人口を示しています。

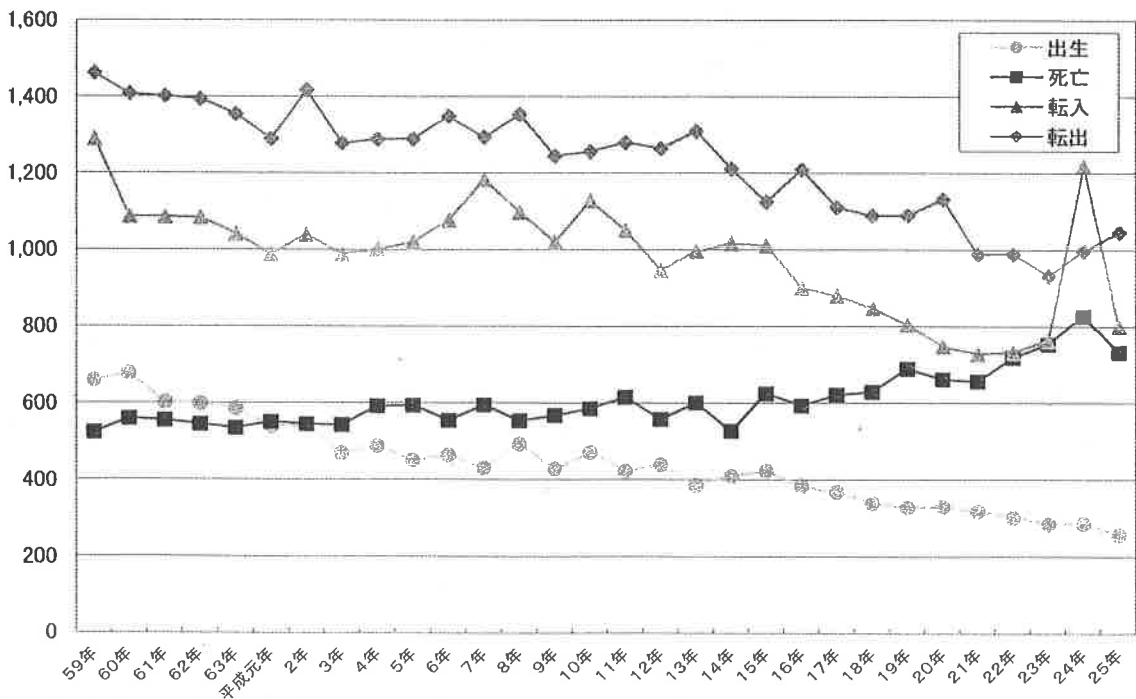
年次及び 月別	自然的動態						社会的動態						差引 増減
	出生			死亡			転入			転出			
	総数	男	女	総数	男	女	総数	男	女	総数	男	女	
平成21年	318	160	158	656	348	308	727	350	377	986	467	519	△ 597
22年	301	149	152	718	365	353	732	389	343	987	509	478	△ 672
23年	285	152	133	753	396	357	763	397	366	931	472	459	△ 636
24年	286	152	134	827	401	426	1218	529	689	995	482	513	△ 318
25年	257	150	107	730	338	392	799	384	415	1,044	478	566	△ 718
1月	27	14	13	56	27	29	54	23	31	53	26	27	△ 28
2月	25	13	12	62	28	34	44	22	22	72	37	35	△ 65
3月	25	15	10	64	27	37	159	89	70	195	99	96	△ 75
4月	21	10	11	69	26	43	129	67	62	127	58	69	△ 46
5月	21	13	8	71	31	40	55	25	30	60	27	33	△ 55
6月	17	10	7	51	30	21	44	23	21	68	21	47	△ 58
7月	24	16	8	52	26	26	49	23	26	41	21	20	△ 20
8月	16	9	7	64	29	35	48	21	27	80	40	40	△ 80
9月	17	7	10	54	22	32	49	23	26	90	44	46	△ 78
10月	15	13	2	45	24	21	56	17	39	91	33	58	△ 65
11月	22	11	11	68	32	36	66	29	37	83	40	43	△ 63
12月	27	19	8	74	36	38	46	22	24	84	32	52	△ 85

資料 市民課（住民基本台帳）

注 平成23年から当該年度の1月1日現在の数値です。

注 住民基本台帳法の改正に伴い、平成24年7月分より外国人を含めています。

16 人口動態（図）



注 住民基本台帳法の改正に伴い、平成24年分より外国人を含めています。

17 外国人住民

各年12.31現在

年次	総数	米国	英国	韓国 朝鮮	中国	インドネシア	フィリピン	ブラジル	その他
21年	480	7	1	15	269	34	65	59	30
22年	446	8	1	16	248	32	62	50	29
23年	455	7	1	15	259	27	66	46	34
24年	461	8	1	16	273	28	61	30	44
25年	462	7	1	15	261	30	64	33	51
男	121	4	0	5	58	2	6	18	28
女	341	3	1	10	203	28	58	15	23

資料 市民課 23年度までは外国人登録法、24年度からは住民基本台帳法に基づく数字である。