

⑮ 警察・消防

181 月別交通事故発生件数(人身)

年次	総数	1月	2月	3月	4月	5月	6月	7月	8月	9月	10月	11月	12月	
平成26年	件数	94	11	9	7	6	6	9	5	7	7	8	11	8
	死者	-	-	-	-	-	-	-	-	-	-	-	-	-
	傷者	112	14	11	8	6	11	9	5	7	9	9	13	10
27年	件数	82	5	11	8	3	7	6	7	8	6	8	8	5
	死者	3	-	-	-	-	1	-	1	-	1	-	-	-
	傷者	93	5	14	11	3	9	6	7	10	6	8	9	5
28年	件数	74	7	6	8	5	5	9	5	2	8	9	5	5
	死者	2	-	-	-	-	-	-	-	-	-	-	1	1
	傷者	84	8	7	9	6	6	14	5	2	8	9	5	5
29年	件数	72	12	3	7	8	4	7	5	7	3	4	3	9
	死者	1	-	-	-	-	-	-	-	-	-	-	-	1
	傷者	81	14	3	8	8	5	10	7	7	3	4	3	8
30年	件数	56	4	8	8	1	4	5	4	4	3	7	6	2
	死者	2	-	-	-	-	-	-	1	-	-	1	-	-
	傷者	64	4	9	9	1	4	5	5	5	3	8	7	4

資料 氷見警察署

182 年齢別交通事故被害者数(人身)

年次	総数	乳幼児	小学生	中学生	16~19歳	20~29歳	30~39歳	40~49歳	50歳以上
平成26年	112(1)	-	-	2	2	12	17	32	47(0)
27年	93(3)	-	4	1	1	8	15	13	51(3)
28年	84(2)	-	1	-	5	9	17	10	42(2)
29年	81(1)	-	-	1	1	10(1)	11	21	37
30年	64(2)	-	-	2	1	7	11	6	37(2)

注 ()内は死亡者数で外数を示す。

資料 氷見警察署

183 原因別交通事故発生件数(人身)

年次	総数	ハンドルの不確 キ実	操作の ブレ	その他 安全運 転反	義務 違反	飲酒 運転	無免許 運転	右左折 違反	追越し 違反	優先通 行違反	徐行 違反	車間距 離不保 持	歩行者 妨害	右側通 行	その他 通行区 分違反	一時不 停止等	後退不 適当	過労運 転	信号無 視	その他
平成26年	94	-	93	-	-	-	-	-	-	-	-	-	-	-	-	-	-	-	1	-
27年	82	2	78	-	-	-	-	-	-	-	-	-	-	-	-	-	-	-	1	1
28年	74	6	60	-	-	-	-	-	-	-	-	-	-	-	-	3	-	-	5	-
29年	72	5	43	-	-	-	-	-	4	-	-	-	3	-	-	11	-	1	-	5
30年	56	5	34	-	-	-	-	-	2	-	-	-	1	4	-	2	-	-	3	5

資料 氷見警察署

184 車両別交通事故発生件数(人身)

年次	総数	普通貨物車	普通乗用車	二輪車	軽自動車	大・中型貨物車	大・中型乗用車	自転車	その他
平成26年	94	3	46	2	39	3	-	1	-
27年	82	4	31	1	43	-	-	2	1
28年	74	3	35	1	32	1	-	1	1
29年	72	2	30	-	37	1	-	2	-
30年	56	1	20	2	30	1	-	2	-

資料 氷見警察署

186 水難事故発生件数

年次	発生件数			救助者			死亡者		
	総数	海域	河川等	総数	海域	河川等	総数	海域	河川等
平成26年	4	2	2	2	2	-	3	1	2
27年	3	1	2	-	-	-	3	1	2
28年	2	1	1	-	-	-	2	1	1
29年	1	-	1	1	-	1	-	-	-
30年	1	-	1	-	-	-	1	-	1

資料 氷見警察署

187 消防組織及び人員

平成30年5月1日現在

区分	総数	消防監	消防司令長	消防司令	消防司令補	消防士長	消防副士長	消防士
消防本部・署	56	-	1	11	14	10	2	18
区分	総数	団長	副団長	分団長	副分団長	部長	班長	団員
消防団	743	1	4	21	21	79	152	465

資料 消防本部

188 消防施設

平成30年4月1日現在

区分	化学車	普通消防ポンプ自動車	はしご付消防自動車	救急車	広報車	指揮車	救助工作車	資材搬送車	指令車	除雪車	その他車両
総数	1	25	1	3	2	1	1	1	1	1	2
消防署	1	4	1	3	2	1	1	1	1	1	2
消防団	-	21	-	-	-	-	-	-	-	-	-

区分	消 火 栓		防 火 水 槽	
	150ミリ未満	150ミリ以上	40立方メートル未満	40立方メートル以上
総数	200	640	19	394

資料 消防本部

189 程度別火災発生件数

年次	火 災 件 数					焼 損 棟 数					罹 災 世 帯 数				焼 損 面 積		罹 災 人 員
	総数	建物	林野	車両	船舶	総数	全焼	半焼	部分焼	ほや	総数	全損	半損	小損	建物床(表)面積 (㎡)	(a)林野他	
平成26年	13	2	4	4	3	3	3	-	-	-	-	-	-	-	107	136	-
27年	9	7	2	-	-	10	3	1	3	3	4	2	1	1	2,057	61	16
28年	10	7	2	-	1	7	0	2	3	2	6	1	1	4	225	46	10
29年	14	8	1	4	1	11	3	2	5	1	9	3	3	3	859	17	25
30年	17	13	1	1	2	22	14	1	3	4	5	5	-	-	2,515	42	17

資料 消防本部

190 原因別火災発生件数

年次	総数	たばこ	たき火	火入れ	枯草焼却火拡大	取灰の残り火	こんたろつ	こたつ	放火・放火の疑い	飛び火	交通事	ストーブ	マッチ・ライター	ローソク	煙突・煙道	交通内燃機関	燃料の漏洩	落雷	電気機器	配線器具	ガスバーナー	焼却火の放置	その他	不明、調査中	自然発火
平成26年	13	-	-	-	4	-	-	-	-	-	2	-	-	-	-	-	-	-	-	-	-	-	1	6	-
27年	9	-	-	-	2	-	1	-	-	1	-	1	-	-	-	-	-	-	-	-	-	-	-	4	-
28年	10	-	-	-	1	-	-	-	-	-	-	-	-	-	1	-	-	-	-	2	-	2	-	4	-
29年	14	1	-	-	2	-	-	-	1	-	2	1	-	-	-	-	1	-	-	1	-	-	1	4	-
30年	17	2	-	-	1	-	-	-	1	-	-	2	-	-	-	-	-	-	-	2	-	2	2	5	-

資料 消防本部

191 救急出場及び搬送状況

年次	出場件数	搬送人員	事由別救急搬送人員										
			火災	自然災害	水難	交通事故	労働災害	運動競技	一般負傷	加害	自損行為	急病	他
平成26年	1,429	1,333	4	-	3	108	10	6	212	5	7	941	37
27年	1,493	1,425	1	-	2	149	5	10	207	2	9	987	53
28年	1,524	1,460	1	-	1	126	11	5	252	-	6	1,004	54
29年	1,484	1,416	3	-	2	114	8	9	257	1	12	964	46
30年	1,588	1,492	2	-	-	96	10	12	250	3	9	1,043	67

注 事由別救急搬送人員の数値を修正（前年までは、出場件数を掲載）
資料 消防本部

192 主要罪種別発生件数及び検挙人員

年次	総数		凶悪犯		粗暴犯		知能犯		風俗犯		窃盗		その他	
	件数	検挙人員	件数	検挙人員	件数	検挙人員	件数	検挙人員	件数	検挙人員	件数	検挙人員	件数	検挙人員
平成26年	171	32	-	-	20	11	5	2	-	-	122	17	24	2
27年	161	50	-	-	11	18	9	3	1	-	106	25	34	4
28年	156	46	-	-	14	11	14	2	-	-	109	27	19	6
29年	137	52	2	2	9	11	4	5	-	-	101	29	21	5
30年	128	50	1	2	18	16	12	2	2	1	81	23	14	6

資料 氷見警察署

193 少年学籍別補導状況

年次	総数	小学生	中学生	高校生	他学生	有職少年	無職少年
平成26年	3	-	1	-	-	-	2
27年	17	1	1	11	-	3	1
28年	36	-	8	17	-	3	8
29年	24	-	3	19	-	-	2
30年	31	2	6	12	8	3	-

資料 氷見警察署

⑩ 行政・選挙

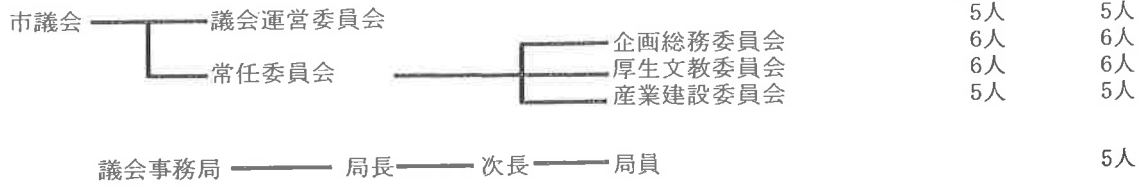
194 市議会

(1)市議会の構成

平成30年12月31日現在

定数 17人

現員 17人



(2)会議

平成30年

区分	招集回数	会期日数	本会議日数
定例会	4	62	16
臨時会	2	2	2

(3)議決状況

平成30年(単位 件)

区分	市長提出			議員提出			請願・陳情	
	予算	条例	その他	条例規則	意見書決議	その他	請願	陳情
提案	31	24	36	1	2	0	0	0
結果	原案可決 31	原案可決 24	原案可決 6 同意 9 認定 3 承認 3 報告 15	原案可決 1	原案可決 2	原案可決 —	採択 — 不採択 — 一部採択 —	委員会の審査 — 継続審査 — 見送り —

資料 議会事務局

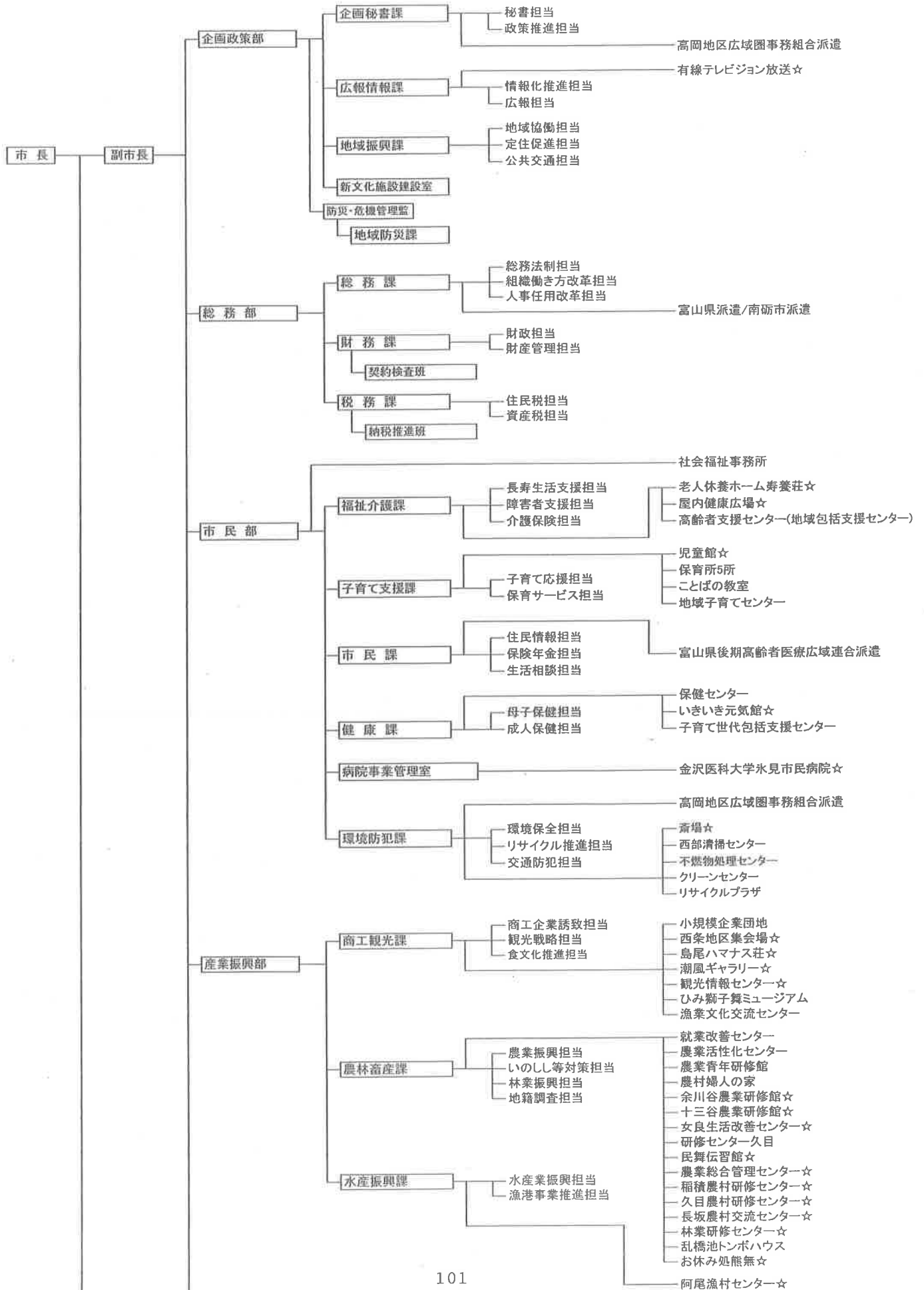
195 市職員数

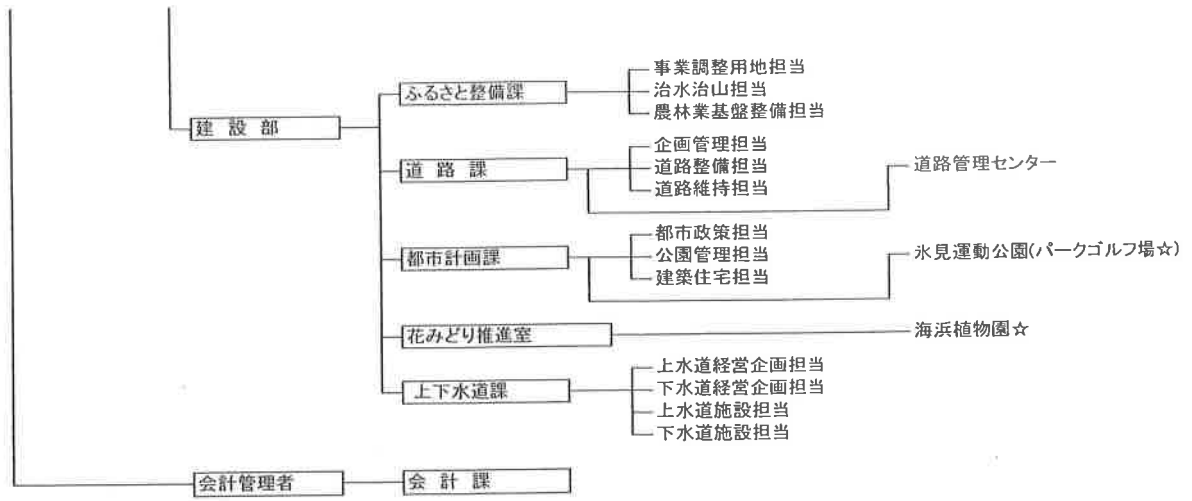
各年4月1日現在

部門	年度	平成26年	平成27年	平成28年	平成29年	平成30年	前年度比			
		平成27年	平成28年	平成29年	平成30年	平成27年	平成28年	平成29年	平成30年	
一般管理	議総	5	5	5	4	5	-	-	△ 1	1
	会務	70	75	78	83	79	5	3	5	△ 4
	税務	20	20	19	16	19	-	△ 1	△ 3	3
	労働	1	1	1	1	1	-	-	-	-
	農水	28	26	23	19	19	△ 2	△ 3	△ 4	-
	土木	10	14	13	16	12	4	△ 1	3	△ 4
福祉	小計	41	37	40	42	39	△ 4	3	2	△ 3
	民生	175	178	179	181	174	3	1	2	△ 7
	衛生	67	59	60	59	61	△ 8	1	△ 1	2
一般行政	小計	19	18	18	19	20	△ 1	-	1	1
	教育	86	77	78	78	81	△ 9	1	-	3
	防衛	261	255	257	259	255	△ 6	2	2	△ 4
特別行政	小計	70	59	53	45	47	△ 11	△ 6	△ 8	2
	消防	52	53	55	55	56	1	2	-	1
	小計	122	112	108	100	103	△ 10	△ 4	△ 8	3
公営企業等	病院	2	2	2	2	2	-	-	-	-
	水道	8	8	7	6	7	-	△ 1	△ 1	1
	下水道	7	7	7	6	6	-	-	△ 1	-
	その他	21	21	21	21	21	-	-	-	-
総合小計	38	38	37	35	36	-	△ 1	△ 2	1	
総合計	421	405	402	394	394	△ 16	△ 3	△ 8	-	

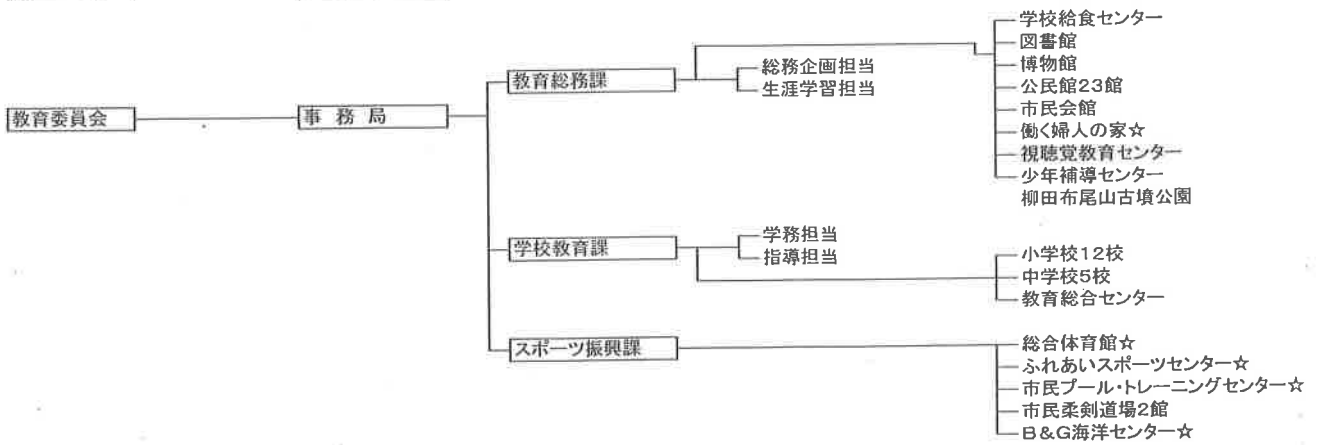
資料 総務課 (「定員管理調査」より)

196 氷見市行政機構図(平成30年度)

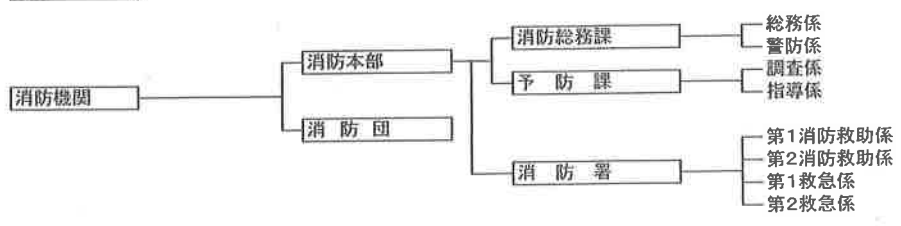




議会 → 事務局



- 監査委員 → 事務局
- 選挙管理委員会 → 事務局
- 農業委員会 → 事務局
- 公平委員会
- 固定資産評価審査委員会



投票区別	総数	男	女	投票区別	総数	男	女
総数	41,589	19,724	21,865	速川第一投票区	1,124	536	588
朝日丘投票区	4,186	1,918	2,268	速川第二投票区	61	29	32
東投票区	4,162	1,912	2,250	久目第一投票区	715	344	371
加納投票区	2,551	1,226	1,325	久目第二投票区	289	141	148
稻積投票区	1,851	906	945	久目第三投票区	141	60	81
窪投票区	7,459	3,609	3,850	余川投票区	743	349	394
宮田投票区	3,503	1,680	1,823	碓石第一投票区	336	156	180
十二町投票区	2,112	1,037	1,075	碓石第二投票区	188	87	101
布勢投票区	1,203	581	622	碓石第三投票区	80	33	47
神代投票区	1,420	695	725	八代第一投票区	399	183	216
仏生寺第一投票区	660	318	342	八代第二投票区	54	26	28
仏生寺第二投票区	272	131	141	阿尾投票区	1,378	630	748
上庄投票区	2,654	1,234	1,420	藪田投票区	736	342	394
熊無第一投票区	509	244	265	宇波投票区	1,291	611	680
熊無第二投票区	606	283	323	女良投票区	906	423	483

資料 選挙管理委員会事務局

198 選挙種類別投票率

選挙種類別	当日有権者数			投票者数			投票率(%)		
	総数	男	女	総数	男	女	総数	男	女
H元. 7.23 参議院議員	47,009	22,174	24,835	30,973	15,204	15,769	65.9	68.6	63.5
H 2. 2.18 衆議院議員	46,958	22,161	24,797	41,423	19,494	21,929	88.0	88.4	88.2
H 2. 3.11 市長	46,787	22,071	24,716	40,345	18,842	21,503	86.2	85.4	87.0
H 2.10.28 市議会議員	46,838	22,076	24,762	41,784	19,388	22,396	87.3	90.5	89.2
H 3. 4. 7 市議会議員	46,900	22,068	24,832	40,310	18,678	21,632	86.0	84.6	87.1
H 4. 7.26 参議院議員	47,225	22,225	25,000	26,989	13,154	13,835	57.2	59.2	55.3
H 4.10.25 衆議院議員	47,150	22,181	24,969	26,205	12,141	14,064	55.6	54.7	56.3
H 5. 7.18 衆議院議員	47,391	22,325	25,066	40,742	19,028	21,714	86.0	85.2	86.6
H 6.10.23 市議会議員	47,412	22,331	25,081	41,788	19,243	22,545	88.1	86.2	89.9
H 7. 4. 9 市議会議員	47,361	22,273	25,088	39,672	18,368	21,304	83.8	82.5	84.9
H 7. 7.23 参議院議員	47,626	22,427	25,199	20,647	10,454	10,193	43.4	46.6	40.5
H 8.10.20 衆議院議員	47,857	22,588	25,269	30,557	14,572	15,985	63.9	64.5	63.9
H 8.10.20 衆議院議員	47,783	22,554	25,229	30,552	14,574	15,978	63.9	64.6	63.9
H10. 3.22 市長	47,652	22,524	25,128	38,900	18,020	20,880	81.6	80.0	83.1
H10. 7.12 市議会議員	47,872	22,641	25,231	27,900	13,505	14,395	58.3	59.7	57.1
H10.10.25 市議会議員	47,675	22,567	25,108	39,394	18,211	21,183	82.7	80.7	84.4
H11. 4.11 市議会議員	47,720	22,556	25,164	36,673	16,981	19,692	76.9	75.3	78.3
H12. 6.25 衆議院議員	47,833	22,584	25,249	32,337	15,489	16,848	67.6	68.6	66.7
H12.10. 9 衆議院議員	47,677	22,539	25,138	23,973	11,187	12,786	50.3	49.6	50.9
H13. 7.29 参議院議員	47,620	22,546	25,074	26,426	12,845	13,581	55.5	57.0	54.2
H14.10.27 市議会議員	47,229	22,368	24,861	35,223	16,340	18,883	74.6	73.1	76.0
H15. 4.13 衆議院議員	47,176	22,316	24,860	35,231	16,475	18,756	74.7	73.8	75.5
H15.11. 9 衆議院議員	47,317	22,365	24,952	27,731	13,495	14,236	58.6	60.3	57.1
H16. 7.11 参議院議員	47,229	22,310	24,919	25,105	12,360	12,745	53.2	55.4	51.2
H16.10.17 衆議院議員	47,081	22,217	24,864	17,038	8,210	8,828	36.2	37.0	35.5
H17. 9.11 衆議院議員	46,915	22,157	24,758	34,822	16,578	18,244	74.2	74.8	73.7
H18. 3.19 市議会議員(補欠)	46,594	22,002	24,592	11,839	5,805	6,034	25.4	26.4	24.5
H18.10.29 市議会議員	46,388	21,916	24,472	34,962	16,148	18,814	75.4	73.7	76.9
H19. 7.29 参議院議員	46,358	21,905	24,453	28,416	13,802	14,614	61.3	63.0	59.8
H20.10.19 衆議院議員	45,766	21,597	24,169	18,386	8,710	9,676	40.2	40.3	40.0
H21. 8.30 衆議院議員	45,447	21,463	23,984	33,346	16,105	17,241	73.4	75.0	71.9
H22. 7.11 参議院議員	45,104	21,289	23,815	27,290	13,254	14,036	60.5	62.3	58.9
H22.10.31 市議会議員	44,807	21,151	23,656	32,483	15,188	17,295	72.5	71.8	73.1
H24.10.28 衆議院議員	43,905	20,753	23,152	16,753	8,062	8,691	38.2	38.9	37.5
H24.12.16 衆議院議員	43,899	20,753	23,146	23,670	11,776	11,894	53.9	56.7	51.4
H25. 4. 7 市長	43,445	20,564	22,881	31,692	14,941	16,751	72.9	72.7	73.2
H25. 7.21 参議院議員	43,656	20,683	22,973	26,615	12,735	13,880	61.0	61.6	60.4
H26.10.26 市議会議員	42,840	20,316	22,524	31,751	14,900	16,851	74.1	73.3	74.8
H26.12.14 衆議院議員	42,917	20,341	22,576	18,297	9,249	9,048	42.6	45.5	40.1
H27. 4.12 衆議院議員	42,541	20,142	22,399	27,933	13,267	14,666	65.7	65.9	65.5
H28. 7.10 参議院議員	42,938	20,322	22,616	24,099	11,707	12,392	56.1	57.6	54.8
H28.10.23 衆議院議員	42,698	20,204	22,494	15,996	7,655	8,341	37.5	37.9	37.1
H29. 4. 2 市長	42,247	19,988	22,259	30,392	14,341	16,051	71.9	71.8	72.1
H29.10.22 衆議院議員	42,232	19,981	22,251	22,817	11,190	11,627	54.0	56.0	52.3
H30.10.28 市議会議員	41,443	19,653	21,790	27,635	13,042	14,593	66.7	66.4	67.0

注 衆議院議員選挙は小選挙区選出議員分、参議院議員選挙は選挙区選出議員分。

資料 選挙管理委員会事務局

199 市民相談受理件数

市民課窓口扱い

相談内訳	総数	資金問題	税金問題	土地問題	健康・介護保険問題	家庭問題	年金関係	生活保護関係	就職問題	相続問題	結婚問題	離婚(縁)問題	生活問題	道路問題	各種施設入所関係	交通事故問題	サラ金問題	消費生活問題	その他
平成25年度	559	-	5	4	45	67	9	2	25	6	-	18	57	1	-	-	50	146	124
26年度	508	-	5	6	38	24	7	3	14	15	1	52	134	2	-	1	50	103	53
27年度	215	-	2	2	1	2	-	2	4	2	-	3	37	-	-	-	23	110	27
28年度	252	-	1	3	-	18	-	4	3	3	-	4	11	1	-	-	15	125	64
29年度	264	-	-	4	1	14	1	1	1	-	-	7	15	3	-	-	23	130	64

専門相談員扱い

相談内訳	総数	行政相談	特設行政相談	家庭児童相談	母子父子相談	人権相談	年金相談	住宅相談	無料法律相談	無料調停相談	無料登記相談	多重債務問題無料相談
平成25年度	529	17	7	45	87	6	249	15	76	19	3	5
26年度	526	17	8	59	101	2	208	18	81	23	1	8
27年度	475	17	-	44	66	2	223	17	81	7	9	9
28年度	405	17	4	26	95	2	155	10	83	-	8	5
29年度	464	25	1	26	109	1	206	10	70	1	6	9

資料 市民課、子育て支援課

⑪ 財 政

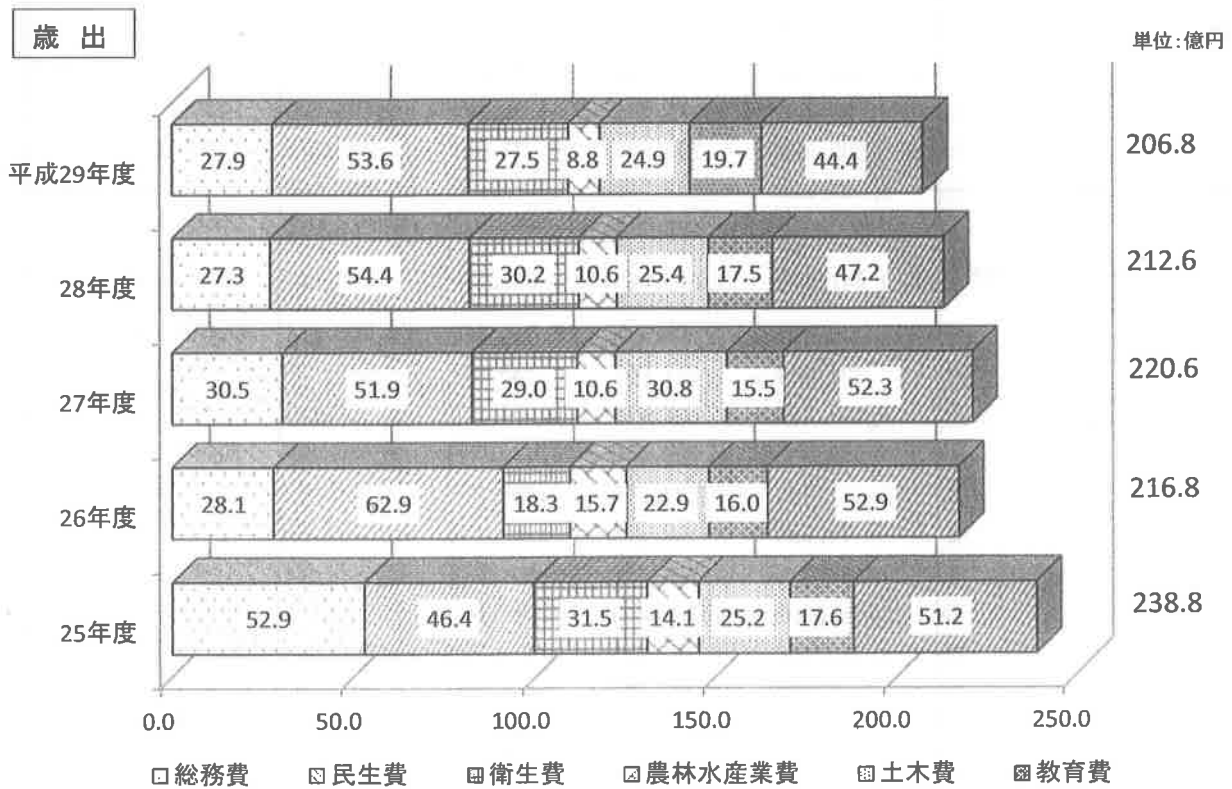
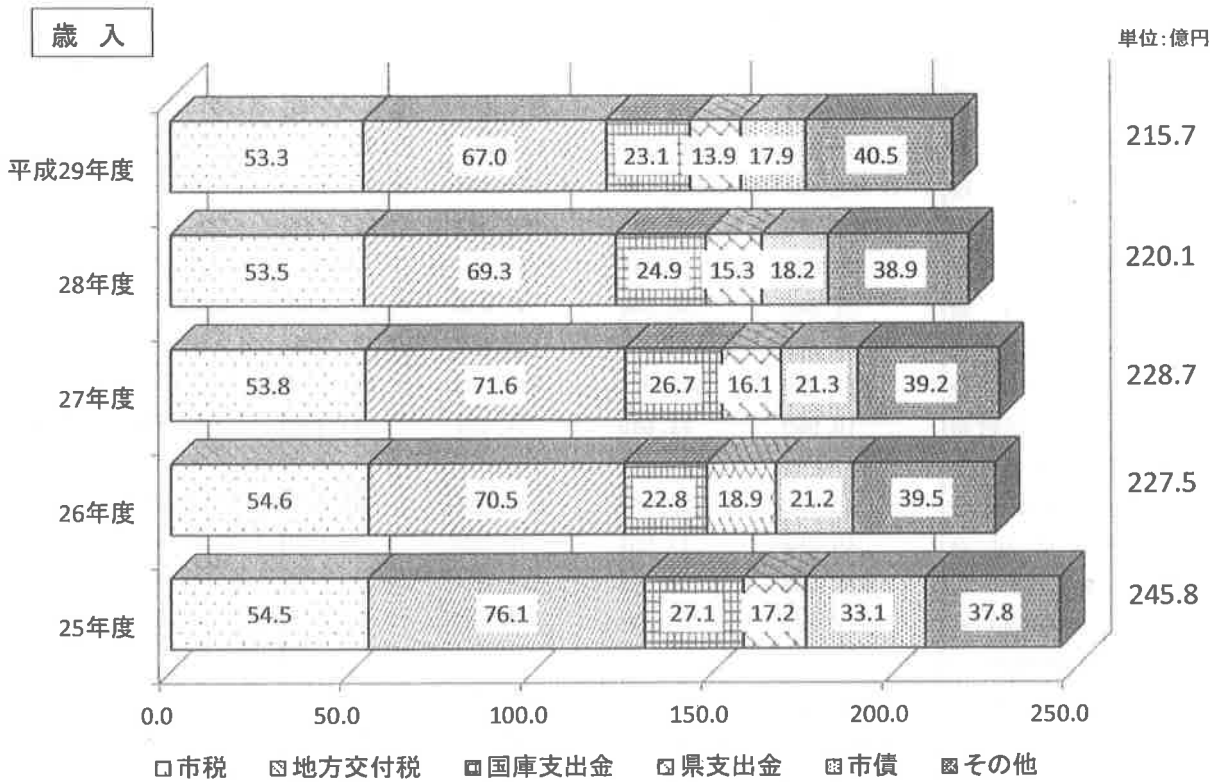
200 一般会計決算の推移

(単位 千円・%)

区 分	平成25年度	平成26年度	平成27年度	平成28年度	平成29年度	
					金 額	構成比
歳 入 総 額	24,582,982	22,749,399	22,871,167	22,009,788	21,573,253	100.0
一 般 財 源 計	14,732,089	14,205,323	14,643,582	14,085,153	13,909,520	64.5
市 税	5,452,437	5,461,770	5,379,944	5,348,622	5,330,347	24.7
地 方 譲 与 税	208,971	199,543	217,303	215,847	215,389	1.0
利 子 割 交 付 金	16,882	14,718	12,661	6,805	12,681	0.1
配 当 割 交 付 金	27,665	50,859	41,240	24,296	30,183	0.1
株 式 等 譲 渡 所 得 割 交 付 金	37,424	25,087	32,618	12,088	30,374	0.1
地 方 消 費 税 交 付 金	417,429	519,974	923,634	812,576	827,384	3.8
ゴ ル フ 場 利 用 税 交 付 金	10,962	11,645	11,121	11,191	10,106	0.1
特 別 地 方 消 費 税 交 付 金	-	-	-	-	-	-
自 動 車 取 得 税 交 付 金	63,759	25,386	43,085	46,380	62,406	0.3
地 方 特 例 交 付 金	19,264	17,965	18,038	18,259	18,577	0.1
地 方 交 付 税	7,605,093	7,053,038	7,161,631	6,934,233	6,697,296	31.1
交 通 安 全 対 策 特 別 交 付 金	6,152	5,246	5,542	5,056	4,683	0.0
減 税 補 て ん 債 (借 換 除 く)	-	-	-	-	-	-
臨 時 財 政 対 策 債	866,051	820,092	796,765	649,800	670,094	3.1
特 定 財 源 計	9,850,893	8,544,076	8,227,585	7,924,635	7,663,733	35.5
分 担 金 及 び 負 担 金	279,590	255,568	234,012	186,489	116,603	0.5
使 用 料 及 び 手 数 料	286,355	253,262	231,824	227,446	227,384	1.0
国 庫 支 出 金	2,712,308	2,278,563	2,671,825	2,495,658	2,313,364	10.7
県 支 出 金	1,721,979	1,888,986	1,610,662	1,525,947	1,394,033	6.5
財 産 収 入	87,147	74,967	18,657	13,791	15,678	0.1
寄 附 金	26,413	51,834	69,299	195,665	205,496	1.0
繰 入 金	302,529	764,238	77,617	390,578	620,288	2.9
繰 越 金	1,001,280	707,100	1,070,052	807,000	754,571	3.5
諸 収 入	991,892	973,758	910,437	913,261	892,916	4.1
市 債 (減 税 補 て ん 債 (借 換 除 く) 及 び 臨 時 財 政 対 策 債 を 除 く)	2,441,400	1,295,800	1,333,200	1,168,800	1,123,400	5.2
歳 出 総 額	23,875,882	21,679,347	22,064,167	21,255,217	20,678,247	100.0
議 会 費	225,064	231,687	233,971	213,400	212,761	1.0
総 務 費	5,293,352	2,808,457	3,054,736	2,726,751	2,786,972	13.5
民 生 費	4,635,852	6,290,100	5,192,174	5,441,559	5,357,530	25.9
衛 生 費	3,152,813	1,827,566	2,898,261	3,015,307	2,755,577	13.3
労 働 費	78,638	92,175	58,110	52,489	47,593	0.2
農 林 水 産 業 費	1,408,212	1,570,117	1,061,075	1,060,495	883,715	4.3
商 工 費	1,046,059	1,105,873	1,307,838	1,113,546	1,081,295	5.2
土 木 費	2,515,746	2,290,951	3,079,726	2,538,117	2,485,578	12.0
消 防 費	646,270	723,323	597,706	655,620	534,408	2.6
教 育 費	1,758,050	1,596,728	1,546,894	1,748,865	1,972,692	9.6
災 害 復 旧 費	124,784	292,513	149,913	2,586	56,937	0.3
公 債 費	2,991,042	2,849,857	2,883,763	2,686,482	2,503,189	12.1
諸 支 出 金	-	-	-	-	-	-

資料 財務課

201 一般会計決算の推移 (図)



202 特別会計決算の推移

(単位 千円)

区 分	平成 25 年度	平成 26 年度	平成 27 年度	平成 28 年度	平成 29 年度
歳 入 総 額	13,203,479	13,277,889	13,787,349	13,757,994	13,569,040
国民健康保険	5,556,800	5,481,833	5,875,805	5,886,675	5,575,157
育英資金	13,360	13,442	11,928	9,838	8,832
下水道	1,546,759	1,543,365	1,609,060	1,577,698	1,556,842
介護保険事業勘定	5,423,497	5,585,502	5,558,013	5,571,793	5,735,653
介護サービス事業	31,147	30,557	31,307	30,618	24,954
後期高齢者医療事業	631,916	623,190	640,920	629,110	666,943
漁業交流施設事業			60,316	52,262	659
歳 出 総 額	12,856,489	13,026,605	13,472,453	13,407,930	13,123,702
国民健康保険	5,313,926	5,363,949	5,696,620	5,664,980	5,308,479
育英資金	12,801	10,466	11,385	9,276	8,416
下水道	1,543,086	1,538,578	1,604,602	1,573,102	1,552,928
介護保険事業勘定	5,324,912	5,461,908	5,416,617	5,449,156	5,582,865
介護サービス事業	31,147	30,557	31,307	30,618	24,954
後期高齢者医療事業	630,617	621,147	639,856	628,882	645,401
漁業交流施設事業			72,066	51,916	659

※ 平成27年度において、漁業交流施設整備事業における歳入歳出差引不足額が11,750千円ありますが、繰上充用金でまかなっております。

資料 財務課

203 公営企業会計決算の推移

(単位 千円)

区 分	平成 25 年度	平成 26 年度	平成 27 年度	平成 28 年度	平成 29 年度	
水道事業会計	収 入 計	1,415,761	1,611,018	1,626,315	1,729,526	1,580,787
	収益的収入	1,299,199	1,426,229	1,390,567	1,395,564	1,389,728
	資本的収入	116,562	184,789	235,748	333,962	191,059
	支 出 計	1,678,194	1,881,392	1,925,715	2,014,971	1,768,529
	収益的支出	1,214,886	1,266,475	1,258,115	1,163,751	1,210,848
	資本的支出	463,308	614,917	667,600	851,220	557,681
病院事業会計	収 入 計	2,222,687	1,344,309	1,352,497	1,271,080	1,175,029
	収益的収入	1,294,153	938,253	951,052	861,080	738,411
	資本的収入	928,534	406,056	401,445	410,000	436,618
	支 出 計	3,782,884	2,102,110	2,043,805	1,753,014	1,621,282
	収益的支出	2,436,899	1,078,391	1,026,795	1,043,894	985,423
	資本的支出	1,345,985	1,023,719	1,017,010	709,120	635,859

資料 財務課

204 一般会計性質別歳出決算額の状況

(単位 千円・%)

区 分	平成25年度	平成26年度	平成27年度	平成28年度	平成29年度	
					金額	構成比
総 額	23,875,882	21,679,347	21,679,347	21,255,217	20,678,247	100.0
義務的経費	9,554,102	9,683,605	9,683,605	9,783,850	9,502,271	46.0
人件費	3,512,090	3,584,881	3,584,881	3,337,342	3,322,011	16.1
扶助費	3,050,970	3,248,867	3,248,867	3,760,026	3,677,071	17.8
公債費	2,991,042	2,849,857	2,849,857	2,686,482	2,503,189	12.1
投資的経費	5,624,972	3,705,818	3,705,818	2,381,595	2,255,504	10.9
普通建設事業費	5,500,188	3,413,305	3,413,305	2,379,009	2,198,567	10.6
災害復旧事業費	124,784	292,513	292,513	2,586	56,937	0.3
その他の経費	8,696,808	8,289,924	8,289,924	9,089,772	8,920,472	43.1
物件費	2,012,229	2,285,048	2,285,048	2,670,168	2,581,498	12.5
維持補修費	165,637	242,950	242,950	260,578	428,420	2.0
補助費等	2,012,562	1,743,852	1,743,852	1,499,787	1,339,166	6.5
積立金	912,583	380,847	380,847	899,945	928,476	4.5
投資・出資金、貸付金	1,059,195	998,029	998,029	969,855	868,051	4.2
繰出金	2,534,602	2,639,198	2,639,198	2,789,439	2,774,861	13.4

資料 財務課

205 市有財産

平成30年3月31日現在

土地 (㎡)	建物 (㎡)	現金及び預金 (千円)	貸付金(千円)	有価証券等(千円)
1,795,032.05	234,071.79	5,801,523	100,000	640,324

資料 財務課

206 市債（借入先別）

（単位 千円）

区 分	平成28年度末 現在高 A	平成29年度 元金償還額 B	平成29年度 発行額 C	平成29年度末 現在高 A - B + C
普通会計	23,537,292	2,950,309	2,430,416	23,017,399
財政融資資金	16,191,521	1,384,044	1,693,394	16,500,871
うち旧資金運用部資金	697,392	178,570	-	518,822
ゆうちょ銀行（旧郵貯）	142,367	25,436	-	116,931
かんぽ生命	557,149	100,122	-	457,027
地方公共団体金融機構	3,413,969	464,496	81,700	3,031,173
うち旧公営企業金融公庫	559,870	161,459	-	398,411
市場公募	-	-	-	-
国土交通省	99,984	7,503	-	92,481
民間等	3,132,302	968,708	655,322	2,818,916
共済等	764,800	99,497	18,400	683,703
富山県市町村職員共済組合	-	-	-	-
市有物件災害共済会	75,872	14,182	-	61,690
富山県市町村振興協会	688,928	85,315	18,400	622,013
銀行（市中銀行）	2,225,264	804,685	575,980	1,996,559
北陸銀行	478,578	82,729	-	395,849
北國銀行	1,599,704	680,762	575,980	1,494,922
富山銀行	79,910	32,810	-	47,100
富山第一銀行	67,072	8,384	-	58,688
農協等（その他の金融機関）	142,238	64,526	60,942	138,654
氷見伏木信用金庫	126,548	62,284	60,942	125,206
富山県信用漁業協同組合連合会	15,690	2,242	-	13,448
氷見市農業協同組合	-	-	-	-
水道事業会計	3,129,210	241,646	128,700	3,016,264
財政融資資金	2,577,309	182,174	128,700	2,523,835
地方公営企業等金融機構	486,611	31,042	-	455,569
北陸銀行	65,290	28,430	-	36,860
富山第一銀行	-	-	-	-
氷見市農業協同組合	-	-	-	-
病院事業会計	4,456,103	298,836	279,700	4,436,967
財政融資資金	3,710,131	110,482	-	3,599,649
地方公営企業等金融機構	192,247	6,579	-	185,668
かんぽ生命	-	-	-	-
北陸銀行	73,900	73,900	-	-
北國銀行	-	-	-	-
富山第一銀行	-	-	-	-
富山銀行	-	-	-	-
氷見伏木信用金庫	479,825	107,875	279,700	651,650
下水道事業会計	8,819,395	777,147	73,400	8,115,648
財政融資資金	4,109,551	343,450	62,700	3,828,801
かんぽ生命	1,494,959	105,832	-	1,389,127
地方公営企業等金融機構	3,025,357	283,543	-	2,741,814
富山第一銀行	-	-	-	-
北陸銀行	99,312	18,974	-	80,338
北國銀行	90,216	25,348	-	64,868
氷見伏木信用金庫	-	-	10,700	10,700

資料 財務課

207 市債（目的別）

（単位 千円）

区 分	平成28年度末	平成29年度	平成29年度	平成29年度末
	現在高 A	元金償還額 B	発行額 C	現在高 A - B + C
普通会計	23,537,292	2,950,309	2,430,416	23,017,399
普通債	12,344,976	1,978,853	846,622	11,212,745
土木	3,540,215	462,284	110,624	3,188,555
農林水産	1,876,238	209,460	64,536	1,731,314
教育	3,559,155	896,515	637,662	3,300,302
公営住宅	400,061	37,990	-	362,071
衛生	699,154	64,804	-	634,350
庁舎	1,466,550	157,080	-	1,309,470
消防	532,182	62,705	33,800	503,277
民生	64,885	57,206	-	7,679
その他	206,536	30,809	-	175,727
災害復旧債	183,875	33,436	14,000	164,439
土木	99,323	13,036	10,800	97,087
農林水産	69,272	11,491	3,200	60,981
衛生	3,858	2,564	-	1,294
その他	11,422	6,345	-	5,077
その他	11,007,261	937,430	1,569,794	11,639,625
辺地対策事業債	1,637,067	225,418	217,500	1,629,149
過疎対策事業債	-	-	663,800	663,800
地方道路整備臨時貸付金	99,984	7,503	-	92,481
市町村振興協会貸付金	687,748	84,725	18,400	621,423
地域総合整備資金貸付債	-	-	-	-
減税補てん債等	8,582,462	619,784	670,094	8,632,772
高齢者・障害者住宅整備資金貸付事業金	1,180	590	-	590
水道事業会計債	3,129,210	241,646	128,700	3,016,264
病院事業会計債	4,456,103	298,836	279,700	4,436,967
下水道事業債	8,819,395	777,147	73,400	8,115,648

資料 財務課

208 市税納入の状況

科目別	平成28年度			平成29年度			市民負担額	
	調定額 (千円)	収納額 (千円)	収納率 (%)	調定額 (千円)	収納額 (千円)	収納率 (%)	1世帯当り	1人当り
							(円)	(円)
総 額	5,372,387	5,315,947	99.0	5,359,427	5,299,013	98.9	303,891	111,277
個人市民税	2,079,116	2,061,422	99.2	2,073,259	2,056,531	99.2	117,558	43,047
法人市民税	243,950	243,129	99.7	245,693	244,741	99.6	13,931	5,101
固定資産税	2,562,730	2,526,518	98.6	2,570,576	2,530,048	98.4	145,757	53,372
軽自動車税	135,853	134,140	98.7	139,370	137,568	98.7	7,903	2,894
市たばこ税	321,286	321,286	100.0	301,314	301,314	100.0	17,085	6,256
特別土地保有税	-	-	-	-	-	-	-	-
入 湯 税	29,452	29,452	100.0	29,215	28,811	98.6	1,657	607
滞納繰越分	201,636	32,675	16.2	218,899	31,335	14.3	-	-

注 市民負担額は、平成30年3月31日現在の住民登録による世帯数及び人口によって計算。

（世帯数17,636世帯・人口48,163人）

資料 税務課

210 酒類の消費状況

(単位 千)

酒 類 別	平成 2 5 年	平成 2 6 年	平成 2 7 年	平成 2 8 年	平成 2 9 年
総 数	1,587,276	1,781,398	1,775,861	1,551,047	1,313,917
清 酒	249,806	256,841	247,700	215,532	186,817
合 成 清 酒	3,515	4,144	3,757	3,306	2,482
焼 酎	122,227	140,317	138,560	126,992	97,751
み り ん	15,914	18,102	25,766	6,628	24,858
ビ ー ル	612,107	677,778	662,121	603,982	529,155
果 実 酒	27,489	50,416	71,819	42,458	38,083
甘 味 果 実 酒	544	1,090	634	443	239
ブ ラ ン デ ー	12,464	16,936	14,787	14,581	11,531
ウ イ ス キ ー					
ス ピ リ ッ ツ 類	94,206	113,816	96,745	78,766	76,468
リ キ ュ ー ル 類	236,016	294,314	262,789	233,484	183,994
発 泡 酒	121,833	106,866	130,931	129,908	100,874
そ の 他	91,155	100,778	120,252	84,967	61,665

注 その他には、第3のビール（その他の醸造酒）を含む。

資料 高岡小売酒販組合

211 たばこ消費状況

(単位 本)

	平成 2 5 年度	平成 2 6 年度	平成 2 7 年度	平成 2 8 年度	平成 2 9 年度
売 渡 本 数	71,403,510	68,034,164	66,143,013	62,619,896	56,562,152

資料 税務課

