

① 自 然



## 1 位置と地形

氷見市は、富山県の北西部、能登半島の基部に位置する。

東は富山湾（有磯海）に面し、他方の三方は山並みが走り、北から西にかけては石動山（564m）、碁石が峰（461m）、臼が峰（271m）と続く宝達丘陵が石川県との、南は200m内外の二上山丘陵が高岡市との境界をなす。

これらの山並みを水源として、市内を下田川、宇波川、阿尾川、余川川、上庄川、万尾川、仏生寺川、泉川などが東流し、その下流域には肥沃な沖積平野が広がる。かつて、氷見には布勢の水海という大きな潟湖があり、万葉時代には大伴家持がよく遊覧したといわれるが、仏生寺川などからの土砂の流入や堆積により次第に縮小し、現在は十二町潟がその名残をとどめる。

ゆるやかな弧を描くおよそ20kmの海岸線は、白砂青松の松田江の長浜から灘浦海岸の磯風景まで変化に富んでいる。

富山湾には対馬暖流が流れ込むため比較的温暖な気候で、海岸近くにはタブノキ（つまま）などの暖地性植物が豊かに分布する。また、氷見沖は富山湾の中でも大陸棚が発達し、よい漁場となっている。

（氷見市の位置及び周囲長）

	東 端	西 端	南 端	北 端
東 経	137° 03' 06"	136° 50' 53"	136° 55' 33"	136° 59' 15"
北 緯	36° 57' 34"	36° 48' 36"	36° 46' 11"	36° 58' 02"
周囲長	92.6 km			

資料 国土地理院「日本の市区町村位置情報要覧」ほか

## 2 市役所の位置

平成26.12.31現在

所 在 地	緯 度	
	東 経	北 緯
氷見市鞍川1060番地	136° 58' 23"	36° 51' 24"

資料 国土地理院

## 3 市の面積・広ぼう

平成26.12.31現在

面 積 (km <sup>2</sup> )	広 が り		海岸線の長さ (km)
	東 西 (km)	南 北 (km)	
230.50	18.16	21.92	19.5

資料 国土地理院北陸地方測量部・総務課

## 4 地区別面積及び人口密度

平成27.1.1現在

地 区 名	面 積 (km <sup>2</sup> )	人 口 密 度 (1km <sup>2</sup> 当たり)	地 区 名	面 積 (km <sup>2</sup> )	人 口 密 度 (1km <sup>2</sup> 当たり)
総 数	230.50	219.5			
氷 見	10.62	1,453.3	速 川	16.09	89.6
窪	4.91	1,835.2	久 目	27.61	50.9
宮 田	7.63	562.8	余 川	7.08	125.0
十 二 町	11.01	253.8	碁 石	20.82	35.4
布 勢	6.54	230.0	八 代	19.59	28.6
神 代	10.27	169.8	阿 尾	8.69	194.5
仏 生 寺	22.13	50.8	藪 田	4.94	180.0
上 庄	11.21	278.7	宇 波	14.45	106.6
熊 無	9.15	145.4	女 良	17.76	61.5

注 地区別面積は旧町村面積を基にしている。

資料 総務課

## 5 土地地目別地積

1.1現在 (単位 m<sup>2</sup>)

年次	総数	地目別			
		田	畑	宅地	池沼
平成26年	230,500,000	35,206,652	11,210,123	10,600,991	13,184
		山林	原野	雑種地	その他
		40,815,394	3,590,187	2,528,762	126,534,707

資料 税務課

## 6 市域の変遷

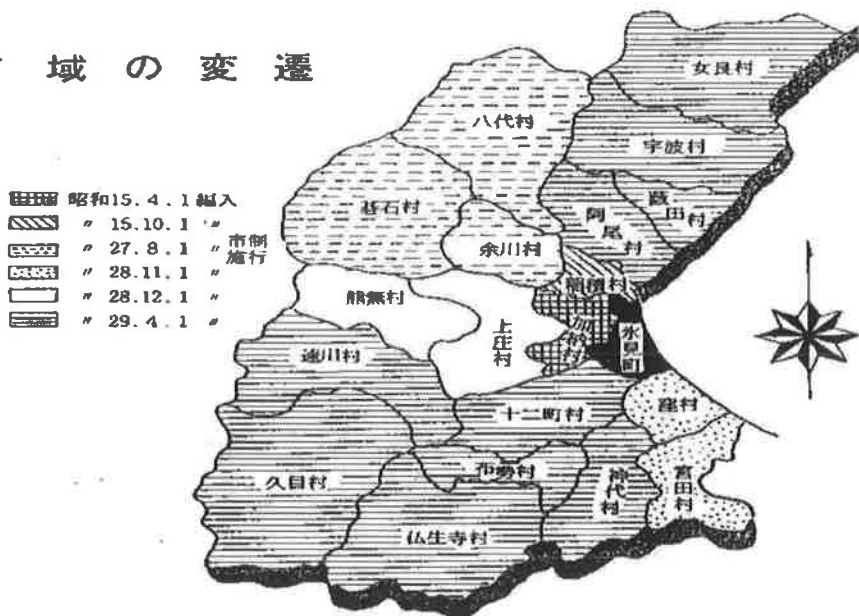
(単位 km<sup>2</sup>)

年月日	編入合併地域	増加面積	総面積	人口(人)
昭和 15. 4. 1	加納村	—	7.59	17,087
15. 10. 1	稻積村	2.44	10.03	18,051
27. 8. 1	余川村、基石村、八代村 (市制施行)	47.49	57.52	30,094
28. 11. 1	窪村、宮田村	12.54	70.06	37,114
28. 12. 1	上庄村、熊無村	20.68	90.74	43,789
29. 4. 1	神代村、仏生寺村、布勢村、十二町村、速川村、久目村、阿尾村、藪田村、宇波村、女良村 (一郡一市)	139.23	229.97	70,149
30. 10. 1	国勢調査時、国土地理院の修正により減	△ 0.32	229.65	69,770
51. 3. 31	新たに生じた土地 (埋立) により増加	0.01	229.66	63,514
53. 7. 29	新たに生じた土地 (埋立) により増加	0.01	229.67	63,639
55. 6. 21	新たに生じた土地 (埋立) により増加	0.003	229.67	63,761
60. 5. 4	新たに生じた土地 (埋立) により増加	0.06	229.73	63,317
61. 2. 18	新たに生じた土地 (埋立) により増加	0.01	229.74	63,136
62. 7. 2	新たに生じた土地 (埋立) により増加	0.003	229.74	62,873
63. 10. 1	国土地理院の修正により増加	0.49	230.23	62,611
平成 8. 1. 10	新たに生じた土地 (埋立) により増加	0.01	230.24	59,793
10. 7. 24	新たに生じた土地 (埋立) により増加	0.07	230.31	59,186
14. 1. 28	新たに生じた土地 (埋立) により増加	0.01	230.32	57,484
18. 10. 18	新たに生じた土地 (埋立) により増加	0.15	230.47	55,637
22. 5. 14	新たに生じた土地 (埋立) により増加	0.02	230.49	53,007
25. 3. 8	新たに生じた土地 (埋立) により増加	0.01	230.50	51,335

資料 総務課

## 7 市域の変遷 (図)

### 市域の変遷



8 気象概況

平成26年

氷見地域気象観測所の統計値と参考値(伏木特別地域気象観測所、富山地方気象台)

月別	気温			降水量		最深積雪 cm	最多風向 16方位	最大風速 m/sec	日照時間 h	相対湿度 (伏木観測所)		天気日数 (富山地方気象台)			
	平均 ℃	最高平均 ℃	最低平均 ℃	合計 mm	日最大 mm					平均 %	最小 %	快晴	曇天	降水 (雪を含む)	強風
	1月	2.2 ( 13.8 )	6.2 ( -4.4 )	-1.5 ( -4.4 )	142.0					18.0	19 )	西 )	11.2	72.9 )	78
2月	2.4 ( 17.2 )	6.3 ( -5.4 )	-1.1 ( -5.4 )	60.0	16.5	4 ]	西	13.9	67.0	73	35	0	19	14	2
3月	5.8 ( 23.5 )	10.6 ( -5.7 )	1.1 ( -5.7 )	241.0	69.0	8	西	11.3	128.1	73	15	1	17	17	2
4月	10.4 ( 23.2 )	16.2 ( -0.1 )	4.7 ( -0.1 )	55.5	20.0	0	西	8.1	241.6	69	10	7	8	7	1
5月	16.2 ( 31.1 )	22.4 ( 4.5 )	10.9 ( 4.5 )	68.0	22.0	0	西	10.5	237.4	66	15	2	11	6	3
6月	21.1 ( 28.3 )	25.2 ( 14.2 )	17.7 ( 14.2 )	147.5	78.5	0	西	6.8	193.1	78	29	1	19	8	0
7月	24.6 ( 36.1 )	28.8 ( 17.1 )	21.0 ( 17.1 )	169.5	33.5	0	西	8.2	192.4	80	36	1	18	16	0
8月	25.0 ( 35.7 )	29.3 ( 17.9 )	21.8 ( 17.9 )	437.5	90.0	0	西	10.0	126.8	82	35	0	19	16	3
9月	20.7 ( 30.5 )	25.9 ( 11.4 )	16.3 ( 11.4 )	101.0	32.5	0	西	8.3	201.5	73	34	0	12	7	1
10月	15.4 ( 25.3 )	20.3 ( 4.0 )	10.9 ( 4.0 )	174.0	37.0	0	西	13.9	164.6	76	33	4	13	13	4
11月	10.4 ( 21.2 )	15.0 ( 1.0 )	6.5 ( 1.0 )	222.0	34.0	0	西	10.0	99.1	80	34	0	17	18	2
12月	2.5 ( 16.3 )	5.6 ( -6.1 )	0.0 ( -6.1 )	627.0	68.0	34	西	13.3	35.5	89	41	0	27	28	2
全年	13.1 ( 36.1 )	17.7 ( -6.1 )	9.0 ( -6.1 )	2445.0	90.0	19 ]	西 )	13.9	1760.0	76	10	17	196	168	22

- 注 1 ( ) 内は最高、最低気温のその月(年)における極値である。  
 2 最深積雪は寒候年(前年8月1日～当年7月31日)の値。  
 3 天気日数の快晴は日平均雲量が1.5未満、曇天は8.5以上の日数を表す。  
 4 天気日数の降水は日降水量が1mm以上の日数を表す。  
 5 天気日数の強風は日最大風速が10m/s以上の日数を表す。  
 6 「 ) 」のついた値は、準正常値(統計値を求める対象となる資料の一部が欠けているが許容する資料数を満たすこと)を示す。

氷見地域気象観測所の極値

日最高気温	37.4℃	1994年(平成6年)8月13日
日最低気温	-10.0℃	1980年(昭和55年)2月17日
日最大10分間降水量	17.5mm	2008年(平成20年)8月16日
日最大1時間降水量	68.5mm	2008年(平成20年)7月28日
日降水量(最大)	190.0mm	2008年(平成20年)8月16日
月間降水量(最大)	627.0mm	2014年(平成26年)12月
月間降水量(最小)	18mm	2002年(平成14年)8月
日最大瞬間風向風速	北北東31.0m/s	2011年(平成23年)5月29日
月最深積雪	112cm	2011年(平成23年)1月31日

- 注 資料は氷見地域気象観測所の観測値で、1978年(昭和53年)11月以降のものである。  
 ※ 月最深積雪は1989年(平成元年11月)以降のものである。  
 ※ 最大10分間降水量、最大瞬間風速は2008年(平成20年3月26日)以降のものである。

季節現象(富山地方気象台の記録)

季節現象	平成25年寒候年 (平成24年8月1日～平成25年7月31日)	平成26年寒候年 (平成25年8月1日～平成26年7月31日)
初霜	平成24年11月19日	平成25年12月9日
終霜	平成25年4月23日	平成26年4月11日
初氷	平成24年11月28日	平成25年12月16日
終氷	平成25年3月26日	平成26年3月22日
初雪	平成24年11月27日	平成25年11月13日
終雪	平成25年3月25日	平成26年4月6日
最深積雪	43cm(平成24年12月10日)	25cm(平成26年2月8日)

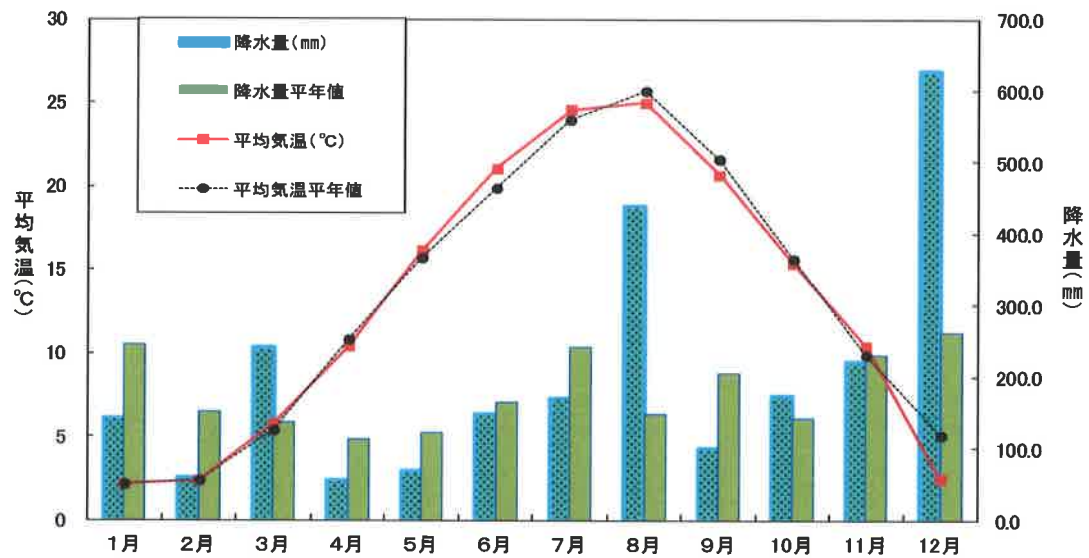
資料 富山地方気象台

9 気象概況（図）

平成26年

月別	平均気温 (℃)	平均気温 平年値	降水量 (mm)	降水量平 年値
1月	2.2	2.2	142.0	245.1
2月	2.4	2.4	60.0	151.8
3月	5.8	5.4	241.0	136.2
4月	10.4	10.8	55.5	112.8
5月	16.2	15.7	68.0	122.0
6月	21.1	19.9	147.5	164.6
7月	24.6	24.0	169.5	242.3
8月	25.0	25.7	437.5	147.5
9月	20.7	21.6	101.0	204.7
10月	15.4	15.6	174.0	142.1
11月	10.4	9.9	222.0	230.4
12月	2.5	5.1	627.0	260.9
年	13.1	13.2	2445.0	2172.9

※統計期間1981年から2010年の氷見地域気象観測所の平年値



② 人 口





10 人口の推移

各年12.31現在

年次	世帯数	人口			性比 (女 = 100)	一世帯 当たり人員	1 km <sup>2</sup> 当 たり 人口密度
		総数	男	女			
昭和元年	10,738	60,507	30,308	30,199	100.4	5.6	263.5
5年	10,845	61,121	30,850	30,271	101.9	5.6	266.1
10年	11,059	61,354	30,617	30,737	99.6	5.5	267.2
15年	10,697	58,615	28,472	30,143	94.5	5.5	255.2
20年	12,523	65,042	30,464	34,578	88.1	5.2	283.2
25年	12,997	70,149	34,386	35,763	96.1	5.4	305.5
30年	13,243	69,770	34,217	35,553	96.2	5.3	303.8
35年	13,496	68,304	33,567	34,737	96.6	5.1	297.4
40年	13,764	65,727	32,104	33,623	95.4	4.7	286.2
45年	14,326	62,422	30,256	32,166	94.1	4.4	271.8
50年	14,993	63,204	30,524	32,680	93.4	4.2	275.2
55年	15,345	63,761	30,936	32,825	94.0	4.2	277.6
60年	15,588	63,317	30,653	32,664	93.8	4.1	275.6
61年	15,690	63,136	30,565	32,571	93.8	4.0	274.8
62年	15,711	62,873	30,407	32,466	93.7	4.0	273.7
63年	15,749	62,611	30,260	32,351	93.5	4.0	271.9
平成元年	15,792	62,296	30,122	32,174	93.6	3.9	270.6
2年	15,816	61,913	29,886	32,027	93.3	3.9	268.9
3年	15,836	61,549	29,675	31,874	93.1	3.9	267.3
4年	15,879	61,157	29,462	31,695	92.9	3.9	265.6
5年	15,946	60,744	29,231	31,513	92.8	3.8	263.8
6年	15,996	60,383	29,062	31,321	92.8	3.8	262.3
7年	16,154	60,109	28,931	31,178	92.8	3.7	261.1
8年	16,289	59,793	28,752	31,041	92.6	3.7	259.7
9年	16,378	59,429	28,567	30,862	92.6	3.6	258.1
10年	16,510	59,186	28,431	30,755	92.4	3.6	257.1
11年	16,610	58,763	28,212	30,551	92.3	3.5	255.1
12年	16,656	58,326	28,027	30,299	92.5	3.5	253.2
13年	16,755	57,796	27,728	30,068	92.2	3.4	250.9
14年	16,853	57,484	27,566	29,918	92.1	3.4	249.6
15年	16,966	57,167	27,414	29,753	92.1	3.4	248.2
16年	17,028	56,649	27,153	29,496	92.1	3.3	246.0
17年	17,140	56,166	26,917	29,249	92.0	3.3	243.9
18年	17,226	55,637	26,663	28,974	92.0	3.2	241.4
19年	17,248	54,991	26,314	28,677	91.8	3.2	238.6
20年	17,255	54,276	25,956	28,320	91.7	3.1	235.5
21年	17,295	53,679	25,651	28,028	91.5	3.1	232.9
22年	17,301	53,007	25,315	27,692	91.4	3.1	230.0
23年	17,368	52,371	24,996	27,375	91.3	3.0	227.2
24年	17,660	52,053	24,794	27,259	91.0	3.0	225.8
25年	17,688	51,335	24,512	26,823	91.4	2.9	222.7
26年	17,679	50,599	24,170	26,429	91.5	2.9	219.5

注1 昭和28年までは常住人口調査による数値であるが、昭和25年については国勢調査によるものです。

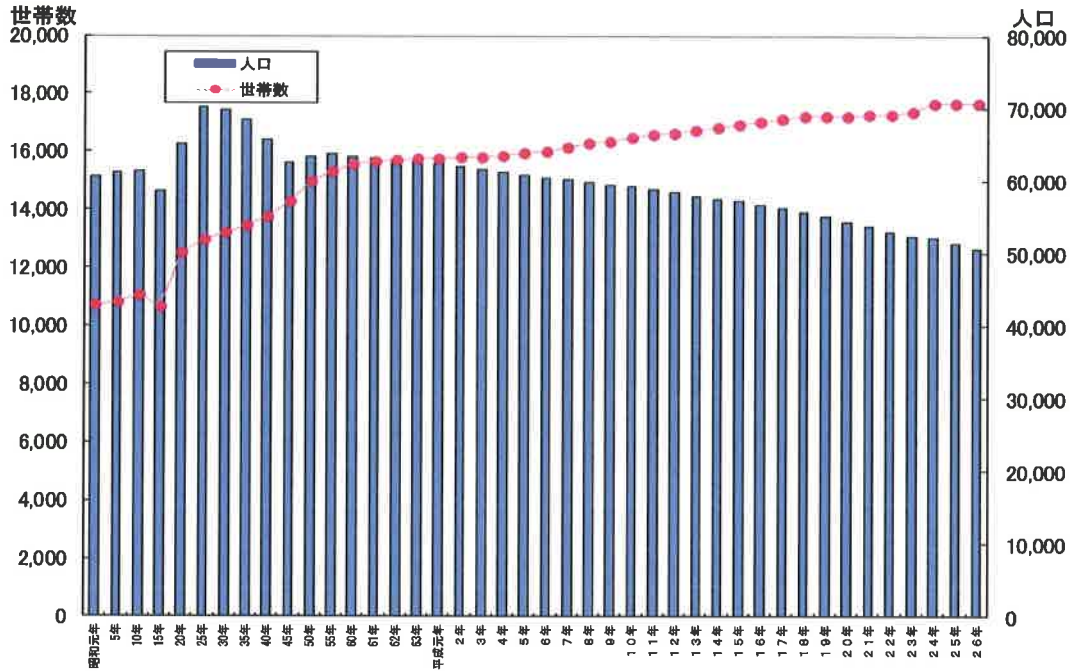
2 昭和29年4月1日から一郡一市（現在の氷見市）となりました。

3 昭和29年以前については現在の市域に相当する地域の人口であるが、昭和20年までは旧太田村の数値を含みます。

4 平成23年度から当該年度の1月1日現在の数値です。

資料 市民課（住民基本台帳）

11 人口の推移 (図)



資料 市民課 (住民基本台帳)

注 住民基本台帳法の改正に伴い、平成24年度分より外国人を含めています。

12 年齢 (各歳) 別及び男女別人口

平成27.1.1現在

年齢別	総数	男	女	年齢別	総数	男	女
0~4	1,420	751	669	20~24	2,118	1,095	1,023
0	266	146	120	20	443	228	215
1	257	145	112	21	421	207	214
2	287	148	139	22	449	243	206
3	303	161	142	23	386	201	185
4	307	151	156	24	419	216	203
5~9	1,710	857	853	25~29	2,073	1,129	944
5	329	162	167	25	420	217	203
6	336	169	167	26	407	216	191
7	332	161	171	27	408	232	176
8	333	173	160	28	398	219	179
9	380	192	188	29	440	245	195
10~14	2,086	1,100	986	30~34	2,293	1,198	1,095
10	384	204	180	30	429	208	221
11	408	217	191	31	434	233	201
12	428	224	204	32	472	257	215
13	405	200	205	33	449	237	212
14	461	255	206	34	509	263	246
15~19	2,205	1,078	1,127	35~39	2,845	1,511	1,334
15	419	217	202	35	502	265	237
16	478	226	252	36	506	273	233
17	427	210	217	37	548	275	273
18	463	225	238	38	660	355	305
19	418	200	218	39	629	343	286

年齢（各歳）別及び男女別人口（つづき）

年齢別	総数	男	女	年齢別	総数	男	女
40～44	3,395	1,753	1,642	75～79	3,052	1,243	1,809
40	689	343	346	75	587	262	325
41	700	362	338	76	527	207	320
42	710	374	336	77	637	255	382
43	659	359	300	78	677	275	402
44	637	315	322	79	624	244	380
45～49	2,845	1,430	1,415	80～84	2,957	1,126	1,831
45	592	300	292	80	584	248	336
46	652	305	347	81	639	257	382
47	610	308	302	82	642	218	424
48	415	216	199	83	567	209	358
49	576	301	275	84	525	194	331
50～54	2,884	1,357	1,527	85～89	1,976	654	1,322
50	561	252	309	85	468	168	300
51	587	273	314	86	428	167	261
52	549	261	288	87	392	131	261
53	577	285	292	88	350	96	254
54	610	286	324	89	338	92	246
55～59	3,346	1,669	1,677	90～94	785	217	568
55	649	308	341	90	218	58	160
56	721	372	349	91	178	58	120
57	636	309	327	92	150	35	115
58	615	318	297	93	127	36	91
59	725	362	363	94	112	30	82
60～64	4,091	1,973	2,118	95～99	211	35	176
60	779	375	404	95	63	12	51
61	735	354	381	96	56	5	51
62	823	420	403	97	50	10	40
63	817	392	425	98	23	6	17
64	937	432	505	99	19	2	17
65～69	4,733	2,375	2,358	100～104	22	5	17
65	1,089	527	562	100	11	2	9
66	1,082	562	520	101	5	0	5
67	1,225	627	598	102	2	2	0
68	734	376	358	103	3	1	2
69	603	283	320	104	1	0	1
70～74	3,551	1,614	1,937	105～109	1	0	1
70	782	366	416	105	1	0	1
71	665	303	362				
72	771	353	418				
73	722	334	388				
74	611	258	353				
				総数	50,599	24,170	26,429

資料 市民課（住民基本台帳）

注 住民基本台帳法の改正に伴い、外国人を含めた数字を挙げています。

13 人口及び世帯数 (大字等の別)

平成27.1.1現在

地区名	世帯数	人口			地区名	世帯数	人口		
		総数	男	女			総数	男	女
総数	17,679	50,599	24,170	26,429	布勢	445	1,504	735	769
朝日丘	1,994	5,014	2,288	2,726	布施	67	246	126	120
伊勢大町一丁目	158	388	179	209	深原	49	175	84	91
伊勢大町二丁目	311	793	369	424	飯久保	271	898	437	461
地藏町	298	719	335	384	矢田部	58	185	88	97
本町	247	660	289	371	神代	588	1,744	877	867
南大町	269	664	297	367	大浦	195	590	284	306
朝日丘	417	1,040	474	566	堀田	186	589	293	296
朝日本町	294	750	345	405	神代	62	217	104	113
東	2,205	5,683	2,639	3,044	蒲田	17	62	32	30
比美町	250	607	273	334	矢方	18	54	27	27
丸の内	119	279	140	139	大浦新町	94	177	112	65
幸町	529	1,351	619	732	中島	16	55	25	30
中央町	246	606	278	328	仏生寺	369	1,125	550	575
北大町	599	1,607	748	859	惣領	68	234	107	127
栄町	462	1,233	581	652	鞍骨	104	323	157	166
加納	1,198	3,471	1,672	1,799	仏生寺	197	568	286	282
鞍川	619	1,641	790	851	上庄	997	3,124	1,461	1,663
大野新	77	260	129	131	大野	256	764	346	418
加納	370	1,161	562	599	泉	242	782	385	397
諏訪野	132	409	191	218	中尾	13	41	20	21
稲積	384	1,266	623	643	上田	119	295	126	169
間島	103	306	147	159	柿谷	149	477	226	251
稲積	281	960	476	484	七分一	73	279	129	150
窪	3,135	9,011	4,430	4,581	中村	145	486	229	257
窪	1,347	3,809	1,883	1,926	熊無	430	1,330	632	698
柳田	1,353	3,992	1,955	2,037	谷屋	138	422	209	213
園	435	1,210	592	618	新保	57	197	82	115
官田	1,417	4,294	2,060	2,234	論田	126	396	180	216
島尾	660	2,063	966	1,097	熊無	109	315	161	154
官田	148	449	234	215	速川	490	1,442	687	755
上泉	236	675	314	361	小窪	31	126	68	58
下田子	194	607	298	309	田江	66	185	88	97
上田子	134	367	181	186	早借	111	332	159	173
小竹	45	133	67	66	小久米	79	219	106	113
十二町	853	2,794	1,370	1,424	日詰	37	119	56	63
十二町	411	1,247	610	637	日名田	83	288	126	162
万尾	71	235	114	121	三尾	45	102	46	56
川尻	54	195	96	99	床鍋	28	52	25	27
海津	20	75	34	41	葛葉	10	19	13	6
下久津呂	68	234	110	124	久目	486	1,404	673	731
上久津呂	49	174	88	86	久目	119	331	160	171
栗原	56	218	111	107	触坂	103	337	159	178
中谷内	52	186	92	94	桑院	40	118	60	58
西朴木	34	100	51	49	赤毛	43	98	41	57
湖光	33	111	53	58	坪池	29	68	33	35
川崎	5	19	11	8	棚懸	47	134	67	67
					岩瀬	71	197	97	100
					老谷	14	39	17	22
					見内	20	82	39	43

人口及び世帯数（つづき）

地区名	世帯数	人 口			地区名	世帯数	人 口		
		総数	男	女			総数	男	女
余川	262	885	425	460	蕨田	332	889	423	466
余川	262	885	425	460	蕨田	176	418	183	235
					小杉	74	254	129	125
基石	313	736	344	392	泊	82	217	111	106
上余川	87	231	106	125	宇波	533	1,541	723	818
寺尾	30	65	33	32	宇波	208	585	268	317
懸札	53	104	46	58	脇方	69	212	99	113
吉懸	10	16	7	9	小境	54	175	81	94
一勿	95	219	108	111	大境	47	156	77	79
味川	38	101	44	57	白川	90	258	126	132
八代	255	560	262	298	戸津宮	62	151	70	81
吉滝	73	191	88	103	大程	3	4	2	2
磯辺	56	126	57	69	女良	420	1,092	523	569
針木	27	52	28	24	姿	68	193	85	108
角間	58	109	52	57	中田	95	250	116	134
小滝	26	62	28	34	中波	128	355	172	183
国見	12	16	7	9	脇	39	107	52	55
胡桃	3	4	2	2	長坂	51	109	61	48
阿尾	573	1,690	773	917	平沢	18	31	14	17
阿尾	373	1,075	484	591	吉岡	10	31	16	15
指崎	74	229	114	115	平	11	16	7	9
森寺	72	237	113	124					
北八代	54	149	62	87					

資料 市民課（住民基本台帳）

注 住民基本台帳法の改正に伴い、外国人を含めた数字を挙げています。

14 地区別世帯数及び人口の推移

各年12.31現在

地区名	平成22年		平成23年		平成24年		平成25年		平成26年	
	世帯数	人口	世帯数	人口	世帯数	人口	世帯数	人口	世帯数	人口
総数	17,301	53,007	17,368	52,371	17,660	52,053	17,688	51,335	17,679	(263) 50,599 (419)
水見	5,666	16,121	5,672	15,883	5,793	15,827	5,772	15,562	5,781	(109) 15,434 (157)
窪	2,956	8,941	2,995	8,957	3,077	9,026	3,125	9,065	3,135	(43) 9,011 (82)
宮田	1,342	4,364	1,344	4,335	1,404	4,380	1,415	4,348	1,417	(61) 4,294 (72)
十二町	832	2,911	837	2,880	839	2,849	846	2,827	853	(2) 2,794 (11)
布勢	428	1,530	434	1,522	435	1,529	441	1,512	445	(0) 1,504 (3)
神代	550	1,800	575	1,813	590	1,788	597	1,774	588	(11) 1,744 (13)
仏生寺	368	1,191	371	1,190	370	1,186	372	1,153	369	(0) 1,125 (3)
上庄	960	3,286	965	3,230	1,001	3,237	990	3,173	997	(21) 3,124 (28)
熊無	437	1,476	434	1,444	432	1,413	430	1,354	430	(0) 1,330 (11)
速川	475	1,535	481	1,509	492	1,498	493	1,475	490	(15) 1,442 (19)
久目	498	1,565	496	1,529	490	1,488	488	1,448	486	(0) 1,404 (1)
余川	266	967	264	954	258	915	262	901	262	(1) 885 (2)
碁石	338	880	331	838	324	806	315	770	313	(0) 736 (3)
碁八代	261	635	262	627	255	596	256	577	255	(0) 560 (2)
阿尾	581	1,824	585	1,812	583	1,781	586	1,743	573	(0) 1,690 (4)
蕨田	353	1,020	342	981	340	939	337	914	332	(0) 889 (3)
宇波	543	1,668	546	1,627	543	1,606	536	1,578	533	(0) 1,541 (3)
女良	447	1,293	434	1,240	434	1,189	427	1,161	420	(0) 1,092 (2)

資料 市民課（住民基本台帳）

注 平成23年から当該年度の1月1日現在の数値です。

注 住民基本台帳法の改正に伴い、平成24年分より外国人を含めています。

( )内の数字は、内数として外国人のみで構成される世帯数、外国人人口を示しています。

15 人口動態

各年12.31現在

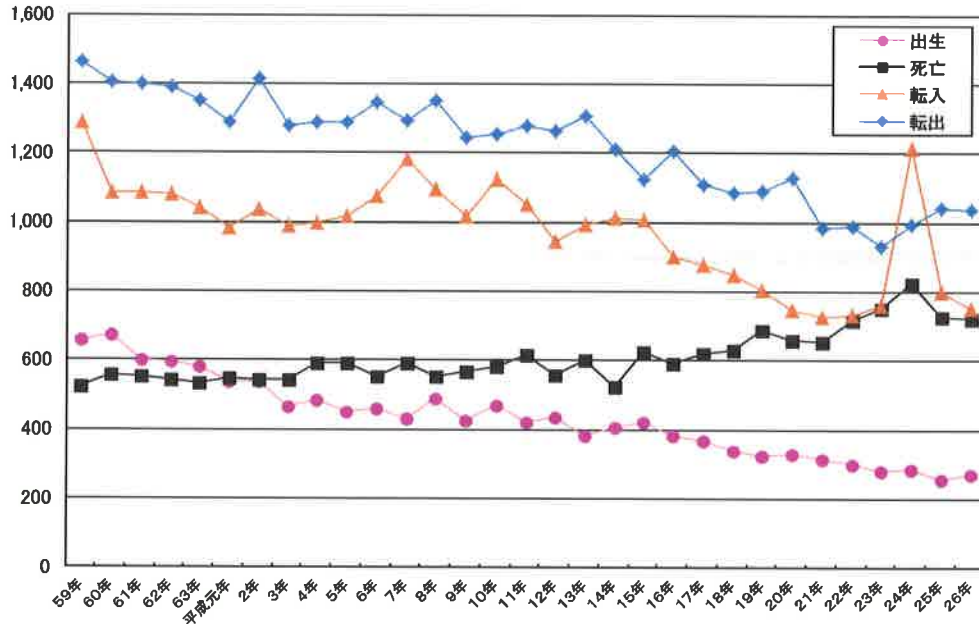
年次及び月別	自然的動態						社会的動態						差引増減
	出生			死亡			転入			転出			
	総数	男	女	総数	男	女	総数	男	女	総数	男	女	
平成22年	301	149	152	718	365	353	732	389	343	987	509	478	△ 672
23年	285	152	133	753	396	357	763	397	366	931	472	459	△ 636
24年	286	152	134	827	401	426	1,218	529	689	995	482	513	△ 318
25年	257	150	107	730	338	392	799	384	415	1044	478	566	△ 718
26年	273	149	124	721	366	355	752	353	399	1,040	478	562	△ 736
1月	19	14	5	66	32	34	42	20	22	61	26	35	△ 66
2月	18	11	7	65	36	29	59	27	32	68	38	30	△ 56
3月	27	13	14	65	31	34	156	85	71	193	95	98	△ 75
4月	36	19	17	52	29	23	105	48	57	137	71	66	△ 48
5月	23	11	12	69	39	30	52	24	28	70	31	39	△ 64
6月	17	12	5	55	25	30	50	26	24	55	22	33	△ 43
7月	24	13	11	45	28	17	42	18	24	73	31	42	△ 52
8月	22	16	6	47	23	24	33	12	21	69	36	33	△ 61
9月	19	10	9	54	20	34	52	26	26	82	44	38	△ 65
10月	28	13	15	56	28	28	63	30	33	103	27	76	△ 68
11月	18	5	13	71	34	37	46	16	30	64	28	36	△ 71
12月	22	12	10	76	41	35	52	21	31	65	29	36	△ 67

資料 市民課（住民基本台帳）

注 平成23年から当該年度の1月1日現在の数値です。

注 住民基本台帳法の改正に伴い、平成24年7月分より外国人を含めています。

16 人口動態（図）



注 住民基本台帳法の改正に伴い、平成24年分より外国人を含めています。

17 外国人住民

各年12.31現在

年次	総数	米国	英国	韓国 朝鮮	中国	インドネシア	フィリピン	ブラジル	その他
22年	446	8	1	16	248	32	62	50	29
23年	455	7	1	15	259	27	66	46	34
24年	461	8	1	16	273	28	61	30	44
25年	462	7	1	15	261	30	64	33	51
26年	419	6	2	12	198	33	59	29	80
男	117	3	0	4	52	4	2	14	38
女	302	3	2	8	146	29	57	15	42

資料 市民課 23年度までは外国人登録法、24年度からは住民基本台帳法に基づく数字である。

### ③ 国勢調査





18 人口及び世帯数（大字等の別）

平成22.10.1現在

地区名	世帯数	人口			地区名	世帯数	人口		
		総数	男	女			総数	男	女
<b>総数</b>	<b>16,458</b>	<b>51,726</b>	<b>24,463</b>	<b>27,263</b>	<b>布勢</b>	<b>407</b>	<b>1,492</b>	<b>734</b>	<b>758</b>
<b>朝日丘</b>	<b>1,833</b>	<b>5,057</b>	<b>2,318</b>	<b>2,739</b>	布施	66	256	135	121
伊勢大町一丁目	143	389	170	219	深原	46	188	93	95
伊勢大町二丁目	280	769	356	413	飯久保	242	846	408	438
地蔵町	272	771	360	411	矢田部	53	202	98	104
本町	228	651	291	360	<b>神代</b>	<b>547</b>	<b>1,923</b>	<b>914</b>	<b>1,009</b>
南大町	260	671	297	374	大浦	182	579	270	309
朝日丘	377	1,064	500	564	堀田	171	760	336	424
朝日本町	273	742	344	398	神代	57	216	106	110
<b>東</b>	<b>2,097</b>	<b>5,844</b>	<b>2,707</b>	<b>3,137</b>	蒲田	16	67	33	34
比美町	237	627	281	346	矢方	13	62	31	31
丸の内	109	281	136	145	大浦新町	92	190	115	75
幸町	503	1,382	627	755	中島	16	49	23	26
中央町	237	638	289	349	<b>仏生寺</b>	<b>345</b>	<b>1,143</b>	<b>544</b>	<b>599</b>
北大町	564	1,664	782	882	惣領	60	219	96	123
栄町	447	1,252	592	660	鞍骨	96	335	167	168
<b>加納</b>	<b>1,012</b>	<b>3,429</b>	<b>1,605</b>	<b>1,824</b>	仏生寺	189	589	281	308
鞍川	511	1,704	791	913	<b>上庄</b>	<b>949</b>	<b>3,254</b>	<b>1,503</b>	<b>1,751</b>
大野新	59	195	101	94	大野	263	867	399	468
加納	327	1,163	545	618	泉	197	680	318	362
諏訪野	115	367	168	199	中尾	31	125	60	65
<b>稲積</b>	<b>344</b>	<b>1,180</b>	<b>584</b>	<b>596</b>	上田	116	340	147	193
間島	95	297	145	152	柿谷	145	507	238	269
稲積	249	883	439	444	七分一	64	259	125	134
<b>窪</b>	<b>2,920</b>	<b>8,905</b>	<b>4,343</b>	<b>4,562</b>	中村	133	476	216	260
窪	1,331	3,923	1,915	2,008	<b>熊無</b>	<b>408</b>	<b>1,388</b>	<b>660</b>	<b>728</b>
柳田	1,167	3,742	1,810	1,932	谷屋	130	424	207	217
園	422	1,240	618	622	新保	52	194	86	108
<b>官田</b>	<b>1,325</b>	<b>4,300</b>	<b>2,043</b>	<b>2,257</b>	論田	124	435	196	239
島尾	624	2,139	992	1,147	熊無	102	335	171	164
官田	117	383	203	180	<b>速川</b>	<b>459</b>	<b>1,485</b>	<b>697</b>	<b>788</b>
上泉	222	644	297	347	小窪	32	126	66	60
下田子	147	481	236	245	田江	66	186	87	99
上田子	163	510	236	274	早借	96	345	165	180
小竹	52	143	79	64	小久米	71	222	102	120
<b>十二町</b>	<b>763</b>	<b>2,712</b>	<b>1,310</b>	<b>1,402</b>	日詰	35	118	55	63
十二町	323	1,065	523	542	日名田	78	295	135	160
万尾	60	229	112	117	三尾	42	112	50	62
川尻	48	198	93	105	床鍋	28	58	23	35
海津	19	75	31	44	葛葉	11	23	14	9
下久津呂	66	233	108	125	<b>久目</b>	<b>468</b>	<b>1,494</b>	<b>697</b>	<b>797</b>
上久津呂	43	187	87	100	久目	114	366	174	192
栗原	50	198	100	98	触坂	96	359	164	195
中谷内	49	200	97	103	桑院	36	124	58	66
西朴木	33	108	57	51	赤毛	44	97	39	58
湖光	30	99	45	54	坪池	28	73	33	40
川崎	42	120	57	63	棚懸	45	136	65	71
					岩瀬	67	209	105	104
					老谷	16	42	18	24
					見内	22	88	41	47

人口及び世帯数（つづき）

地区名	世帯数	人口			地区名	世帯数	人口		
		総数	男	女			総数	男	女
余川	249	1,016	456	560	蕨田	278	993	451	542
余川	249	1,016	456	560	蕨田	132	499	208	291
					小杉	68	259	127	132
碓石	297	818	375	443	泊	78	235	116	119
上余川	79	245	108	137	宇波	530	1,611	776	835
寺尾	28	79	37	42	宇波	220	620	303	317
懸札	52	116	53	63	脇方	68	212	95	117
吉懸	13	20	8	12	小境	50	191	92	99
一芻	90	252	123	129	大境	48	169	86	83
味川	35	106	46	60	白川	87	263	127	136
八代	235	615	289	326	戸津宮	57	156	73	83
吉滝	67	219	98	121	大窪	×	×	×	×
磯辺	56	135	65	70	女良	419	1,242	594	648
針木	23	53	28	25	姿	68	208	93	115
角間	57	125	58	67	中田	97	296	137	159
小滝	22	66	33	33	中波	124	386	186	200
国見	10	17	7	10	脇	38	126	62	64
胡桃	×	×	×	×	長坂	51	132	71	61
阿尾	573	1,825	863	962	平沢	21	47	22	25
阿尾	315	1,111	494	617	吉岡	10	30	15	15
指崎	98	267	146	121	平	10	17	8	9
森寺	71	242	114	128					
北八代	89	205	109	96					

注 結果数値が著しく小さい地域については、秘匿処理（結果数値を「X」に置き換え）を施しています。  
 秘匿処理をした「胡桃」については「国見」に、「大窪」については「長坂」に数値を合算しています。  
 資料 国勢調査

## 19 年齢 (各歳) 別及男女別人口

平成22.10.1現在

年齢別	総数	男	女	年齢別	総数	男	女
0～4	1,596	802	794	45～49	2,816	1,338	1,478
0	276	136	140	45	562	273	289
1	314	168	146	46	548	249	299
2	337	173	164	47	579	277	302
3	337	164	173	48	552	277	275
4	332	161	171	49	575	262	313
5～9	2,016	1,046	970	50～54	3,229	1,598	1,631
5	377	198	179	50	606	296	310
6	396	212	184	51	679	325	354
7	402	210	192	52	694	356	338
8	428	219	209	53	609	304	305
9	413	207	206	54	641	317	324
10～14	2,265	1,145	1,120	55～59	3,934	1,923	2,011
10	454	241	213	55	750	367	383
11	427	225	202	56	751	366	385
12	460	214	246	57	755	370	385
13	466	231	235	58	848	432	416
14	458	234	224	59	830	388	442
15～19	1,991	990	1,001	60～64	5,084	2,557	2,527
15	441	212	229	60	1010	469	541
16	453	226	227	61	1071	531	540
17	462	233	229	62	1139	614	525
18	386	207	179	63	1230	629	601
19	249	112	137	64	634	314	320
20～24	1,775	913	862	65～69	3,736	1,752	1,984
20	283	148	135	65	687	341	346
21	315	157	158	66	793	369	424
22	385	191	194	67	675	302	373
23	395	204	191	68	869	411	458
24	397	213	184	69	712	329	383
25～29	2,229	1,147	1,082	70～74	3,304	1,406	1,898
25	428	219	209	70	645	295	350
26	437	209	228	71	617	273	344
27	459	239	220	72	592	240	352
28	461	246	215	73	682	288	394
29	444	234	210	74	768	310	458
30～34	2,732	1,436	1,296	75～79	3,508	1,445	2,063
30	468	235	233	75	641	275	366
31	511	263	248	76	702	300	402
32	517	280	237	77	770	324	446
33	545	287	258	78	692	271	421
34	691	371	320	79	703	275	428
35～39	3,316	1,733	1,583	80～84	2,805	1,110	1,695
35	585	305	280	80	595	241	354
36	717	360	357	81	607	260	347
37	669	357	312	82	562	239	323
38	712	371	341	83	563	213	350
39	633	340	293	84	478	157	321
40～44	2,866	1,420	1,446	85～89	1,594	507	1,087
40	603	312	291	85	453	154	299
41	631	311	320	86	340	104	236
42	600	267	333	87	289	98	191
43	581	308	273	88	273	78	195
44	451	222	229	89	239	73	166

年齢（各歳）別及び男女別人口（つぎ）

年齢別	総数	男	女	年齢別	総数	男	女
90～94	691	154	537	100以上	22	5	17
90	234	58	176	年齢不詳	13	7	6
91	135	33	102				
92	129	26	103				
93	106	21	85				
94	87	16	71				
95～99	204	29	175				
95	66	11	55				
96	63	7	56				
97	33	4	29				
98	24	5	19				
99	18	2	16	総数	51,726	24,463	27,263

資料 国勢調査

20 年齢3区分別人口の推移

各年10.1現在

年次	人 口				割 合 ( % )		
	総数	年少人口 (0～14歳)	生産年齢人口 (15～64歳)	老年人口 (65歳～)	年少人口	生産年齢人口	老年人口
昭和50年	61,789	13,320	41,889	6,579	21.6	67.8	10.6
55年	62,413	13,387	41,272	7,754	21.4	66.1	12.4
60年	62,112	12,536	40,676	8,900	20.2	65.5	14.3
平成2年	60,766	10,339	40,047	10,380	17.0	65.9	17.1
7年	58,786	8,542	38,058	12,186	14.5	64.7	20.7
12年	56,680	7,457	35,217	14,003	13.2	62.1	24.7
17年	54,495	6,587	32,893	15,015	12.1	60.4	27.6
22年	51,726	5,877	29,972	15,864	11.4	57.9	30.7

注1 昭和50年の総数には、年齢不詳1名を含む。

2 平成12年の総数には、年齢不詳3名を含む。

3 平成22年の総数には、年齢不詳13名を含む。

資料 国勢調査

21 年齢（5歳階級）別及び男女別人口の推移

各年10.1現在

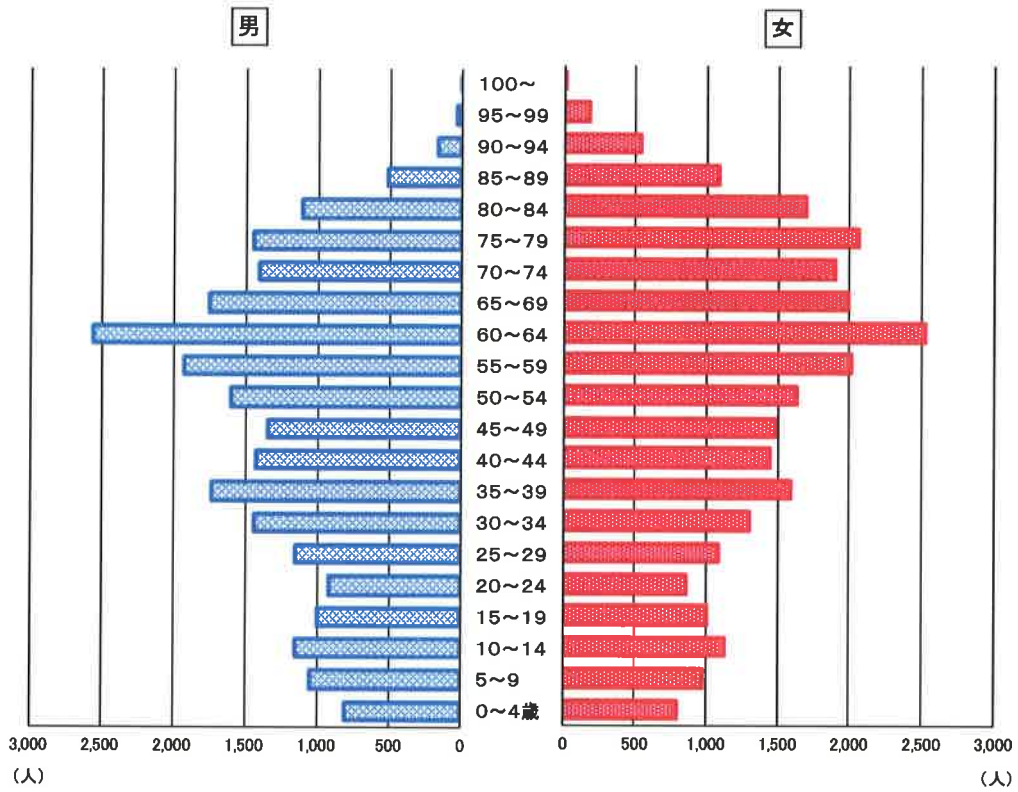
年 齢 別	平 成 7 年			平 成 1 2 年			平 成 1 7 年		
	総 数	男	女	総 数	男	女	総 数	男	女
総 数	58,786	28,069	30,717	56,680	26,939	29,741	54,495	25,869	28,626
(年少人口)	8,542	4,444	4,098	7,457	3,798	3,659	6,587	3,343	3,244
0 ～ 4	2,326	1,179	1,147	2,229	1,090	1,139	1,973	1,026	947
5 ～ 9	2,832	1,491	1,341	2,374	1,193	1,181	2,258	1,133	1,125
10 ～ 14	3,384	1,774	1,610	2,854	1,515	1,339	2,356	1,184	1,172
(生産年齢人口)	38,058	18,622	19,436	35,217	17,376	17,841	32,893	16,443	16,450
15 ～ 19	3,542	1,834	1,708	2,857	1,475	1,382	2,361	1,240	1,121
20 ～ 24	3,382	1,689	1,693	2,624	1,307	1,317	2,132	1,053	1,079
25 ～ 29	3,072	1,523	1,549	3,560	1,829	1,731	2,849	1,476	1,373
30 ～ 34	2,898	1,385	1,513	2,883	1,441	1,442	3,442	1,796	1,646
35 ～ 39	3,385	1,666	1,719	2,905	1,390	1,515	2,888	1,432	1,456
40 ～ 44	4,125	2,023	2,102	3,352	1,644	1,708	2,854	1,366	1,488
45 ～ 49	5,468	2,798	2,670	4,067	2,018	2,049	3,269	1,624	1,645
50 ～ 54	4,073	1,986	2,087	5,351	2,702	2,649	3,988	1,963	2,025
55 ～ 59	3,751	1,703	2,048	3,973	1,935	2,038	5,233	2,632	2,601
60 ～ 64	4,362	2,015	2,347	3,645	1,635	2,010	3,877	1,861	2,016
(老年人口)	12,186	5,003	7,183	14,003	5,764	8,239	15,015	6,083	8,932
65 ～ 69	4,080	1,886	2,194	4,184	1,876	2,308	3,480	1,529	1,951
70 ～ 74	3,204	1,339	1,865	3,764	1,685	2,079	3,922	1,724	2,198
75 ～ 79	2,288	923	1,365	2,834	1,122	1,712	3,373	1,436	1,937
80 ～ 84	1,638	558	1,080	1,783	649	1,134	2,313	853	1,460
85 ～ 89	717	247	470	1,060	324	736	1,244	394	850
90 ～ 94	216	44	172	325	100	225	574	127	447
95 ～ 99	43	6	37	48	7	41	99	20	79
100歳以上				5	1	4	10	-	10
(年齢不詳)	-	-	-	3	1	2	-	-	-

年 齢 別	平 成 2 2 年		
	総 数	男	女
総 数	51,726	24,463	27,263
(年少人口)	5,877	2,993	2,884
0 ～ 4	1,596	802	794
5 ～ 9	2,016	1,046	970
10 ～ 14	2,265	1,145	1,120
(生産年齢人口)	29,972	15,055	14,917
15 ～ 19	1,991	990	1,001
20 ～ 24	1,775	913	862
25 ～ 29	2,229	1,147	1,082
30 ～ 34	2,732	1,436	1,296
35 ～ 39	3,316	1,733	1,583
40 ～ 44	2,866	1,420	1,446
45 ～ 49	2,816	1,338	1,478
50 ～ 54	3,229	1,598	1,631
55 ～ 59	3,934	1,923	2,011
60 ～ 64	5,084	2,557	2,527
(老年人口)	15,864	6,408	9,456
65 ～ 69	3,736	1,752	1,984
70 ～ 74	3,304	1,406	1,898
75 ～ 79	3,508	1,445	2,063
80 ～ 84	2,805	1,110	1,695
85 ～ 89	1,594	507	1,087
90 ～ 94	691	154	537
95 ～ 99	204	29	175
100歳以上	22	5	17
(年齢不詳)	13	7	6

注 平成7年は95歳以上の人数である。

資料 国勢調査

### ＜氷見市の人口ピラミッド＞



23 地区別世帯数及び人口の推移

各年10.1現在

地区名	昭和55年					昭和60年			
	世帯数	人口			世帯数	人口			
		総数	男	女		総数	男	女	
総数	15,118	62,413	30,053	32,360	15,293	62,112	29,850	32,262	
氷見	5,394	21,404	10,206	11,198	5,296	20,479	9,735	10,744	
窪田	1,720	6,814	3,284	3,530	1,963	7,525	3,643	3,882	
宮十	777	3,279	1,586	1,693	834	3,477	1,668	1,809	
二町	636	2,927	1,422	1,505	780	3,297	1,603	1,694	
布勢	267	1,229	600	629	270	1,264	618	646	
神代	552	2,254	1,092	1,162	485	2,188	1,037	1,151	
仏生寺	397	1,857	930	927	393	1,807	904	903	
上庄	697	3,072	1,457	1,615	832	3,657	1,743	1,914	
熊無	564	2,492	1,204	1,288	431	1,952	943	1,009	
速川	534	2,269	1,094	1,175	523	2,214	1,065	1,149	
久目	566	2,357	1,190	1,167	566	2,323	1,142	1,181	
余川	274	1,174	584	590	261	1,173	567	606	
碁石	421	1,670	807	863	398	1,536	739	797	
八代	368	1,416	672	744	337	1,222	590	632	
阿尾	509	2,083	1,019	1,064	508	2,091	1,007	1,084	
藪田	311	1,345	617	728	308	1,338	624	714	
宇波	589	2,553	1,220	1,333	586	2,447	1,175	1,272	
女良	542	2,218	1,069	1,149	522	2,122	1,047	1,075	

地区名	平成2年					平成7年			
	世帯数	人口			世帯数	人口			
		総数	男	女		総数	男	女	
総数	15,516	60,766	29,182	31,584	15,875	58,786	28,069	30,717	
氷見	5,285	19,552	9,293	10,259	5,426	18,604	8,777	9,827	
窪田	2,174	8,012	3,872	4,140	2,326	8,251	3,983	4,268	
宮十	899	3,606	1,724	1,882	975	3,695	1,766	1,929	
二町	692	3,003	1,457	1,546	740	3,094	1,487	1,607	
布勢	272	1,226	606	620	298	1,256	622	634	
神代	588	2,434	1,149	1,285	587	2,371	1,097	1,274	
仏生寺	381	1,712	846	866	376	1,560	771	789	
上庄	846	3,657	1,735	1,922	858	3,518	1,664	1,854	
熊無	426	1,889	928	961	422	1,789	873	916	
速川	509	2,058	978	1,080	508	1,930	908	1,022	
久目	562	2,211	1,079	1,132	540	2,071	1,005	1,066	
余川	264	1,170	572	598	261	1,164	568	596	
碁石	375	1,430	687	743	365	1,303	636	667	
八代	319	1,105	525	580	298	955	452	503	
阿尾	523	2,041	981	1,060	536	2,105	981	1,124	
藪田	301	1,310	638	672	299	1,220	592	628	
宇波	586	2,343	1,131	1,212	569	2,139	1,028	1,111	
女良	514	2,007	981	1,026	491	1,761	859	902	

地区名	平成12年					平成17年			
	世帯数	人口			世帯数	人口			
		総数	男	女		総数	男	女	
総数	16,181	56,680	26,939	29,741	16,392	54,495	25,869	28,626	
氷見	5,395	17,546	8,290	9,256	5,385	16,600	7,730	8,870	
窪田	2,593	8,649	4,204	4,445	2,788	8,884	4,327	4,557	
宮十	1,047	3,786	1,761	2,025	1,179	4,142	1,985	2,157	
二町	752	2,990	1,445	1,545	778	2,897	1,428	1,469	
布勢	379	1,492	726	766	401	1,538	758	780	
神代	598	2,190	1,024	1,166	597	2,119	999	1,120	
仏生寺	367	1,448	708	740	355	1,294	629	665	
上庄	905	3,492	1,641	1,851	930	3,385	1,579	1,806	
熊無	415	1,637	787	850	410	1,497	702	795	
速川	486	1,775	826	949	477	1,637	772	865	
久目	533	1,920	919	1,001	493	1,663	788	875	
余川	257	1,165	539	626	255	1,104	516	588	
碁石	340	1,104	526	578	321	949	450	499	
八代	282	825	387	438	264	718	337	381	
阿尾	522	1,999	925	1,074	513	1,850	850	1,000	
藪田	291	1,143	538	605	284	1,048	491	557	
宇波	555	1,955	941	1,014	524	1,766	840	926	
女良	464	1,564	752	812	438	1,404	688	716	

地区名	平成22年			
	世帯数	人口		
		総数	男	女
総見	16,458	51,726	24,463	27,263
氷見	5,286	15,510	7,214	8,296
窪田	2,920	8,905	4,343	4,562
宮十	1,325	4,300	2,043	2,257
布	763	2,712	1,310	1,402
神	407	1,492	734	758
代	547	1,923	914	1,009
生	345	1,143	544	599
上	949	3,254	1,503	1,751
熊	408	1,388	660	728
速	459	1,485	697	788
久	468	1,494	697	797
余	249	1,016	456	560
碁	297	818	375	443
八	235	615	289	326
阿	573	1,825	863	962
藪	278	993	451	542
宇	530	1,611	776	835
女	419	1,242	594	648

#### 24 世帯の家族類型別世帯数及び人員

各年10.1現在

世帯別	平成12年			平成17年			
	一般世帯数	一般世帯人員	親族人員	一般世帯数	一般世帯人員	親族人員	
総数	16,166	56,054	56,019	16,353	53,642	53,590	
親族世帯	総数	14,073	53,937	53,926	13,956	51,227	51,193
	核家族世帯	7,434	20,646	20,640	7,916	21,718	21,701
	夫婦のみの世帯	2,762	5,524	5,524	2,978	5,959	5,956
	夫婦と子供の世帯	3,634	12,790	12,787	3,701	12,981	12,979
	ひとり親と子供の世帯	1,038	2,332	2,329	1,237	2,778	2,766
	その他親族世帯	6,639	33,291	33,286	6,040	29,509	29,492
	夫婦と両親の世帯	351	1,404	1,404	367	1,468	1,468
	夫婦とひとり親の世帯	703	2,111	2,109	765	2,295	2,295
	夫婦子供両親の世帯	2,059	12,108	12,108	1,645	9,626	9,615
	夫婦子供ひとり親の世帯	1,878	8,732	8,731	1,680	7,703	7,702
その他の世帯	1,648	8,936	8,934	1,583	8,417	8,412	
非親族世帯	24	48	24	18	36	18	
単独世帯	2,069	2,069	2,069	2,379	2,379	2,379	

世帯別	平成22年		
	一般世帯数	一般世帯人員	
総数	16,342	50,699	
親族世帯	総数	13,470	47,705
	核家族世帯	8,157	22,230
	夫婦のみの世帯	3,134	6,268
	夫婦と子供の世帯	3,653	12,881
	ひとり親と子供の世帯	1,370	3,081
	その他親族世帯	5,313	25,475
	夫婦と両親の世帯	374	1,496
	夫婦とひとり親の世帯	726	2,178
	夫婦子供両親の世帯	1,299	7,551
	夫婦子供ひとり親の世帯	1,424	6,473
その他の世帯	1,490	7,777	
非親族世帯	55	175	
単独世帯	2,816	2,816	

注1 施設等の世帯を含まない。また、家族類型「不詳」を含むため、総数が各項目の合計と一致しない。

注2 平成17年以前の調査では、親族のみの世帯に同居する非親族（住み込みの従業員、家事手伝いなど）がいる場合は、親族世帯に含めていたため、同世帯で一般世帯人員と親族人員が一致しない。

資料 国勢調査



25 年齢別配偶関係別人口

平成22.10.1現在

年齢別	総数	男					女				
		未婚	有配偶	死別	離別	計	未婚	有配偶	死別	離別	計
総数	45,824	5,354	14,491	855	732	21,463	3,660	14,531	5,161	944	24,373
15~19歳	1,991	985	2	-	-	990	995	5	-	1	1,001
20~24歳	1,775	857	54	-	1	913	771	86	-	5	862
25~29歳	2,229	824	307	-	14	1,147	641	411	1	27	1,082
30~34歳	2,732	720	672	-	41	1,436	395	813	2	84	1,296
35~39歳	3,316	624	1,031	5	70	1,733	311	1,159	6	106	1,583
40~44歳	2,866	382	954	2	81	1,420	179	1,139	16	109	1,446
45~49歳	2,816	272	979	10	71	1,338	99	1,225	42	110	1,478
50~54歳	3,229	225	1,253	10	109	1,598	60	1,427	51	92	1,631
55~59歳	3,934	224	1,562	33	103	1,923	43	1,730	131	101	2,011
60~64歳	5,084	172	2,188	86	108	2,557	45	2,099	246	130	2,527
65~69歳	3,736	37	1,564	87	63	1,752	32	1,493	399	56	1,984
70~74歳	3,304	10	1,270	84	41	1,406	29	1,244	582	38	1,898
75~79歳	3,508	15	1,292	119	17	1,445	27	1,005	989	32	2,063
80~84歳	2,805	5	907	190	8	1,110	18	528	1,111	26	1,695
85~89歳	1,594	2	357	141	4	507	10	136	905	23	1,087
90~94歳	691	-	86	67	1	154	4	25	498	1	537
95~99歳	204	-	11	18	-	29	1	6	165	3	175
100歳以上	10	-	2	3	-	5	-	-	17	-	17

注 「計」に配偶関係不詳分を含む。

資料 国勢調査

## 26 人口集中地区（DID）の人口及び面積の推移

各年10.1現在

年次	人 口		人口集中地区 面積 (km <sup>2</sup> )	人口密度 (1km <sup>2</sup> 当たり)	
	人口集中地区	市 全 体		人口集中地区	市 全 体
昭和50年	17,223	61,789	2.1	8,201	269
55年	16,992	62,413	2.6	6,535	272
60年	16,431	62,112	2.7	6,086	270
平成 2年	15,696	60,766	2.9	5,412	264
7年	16,104	58,786	3.3	4,880	255
12年	14,608	56,680	3.3	4,427	246
17年	13,161	54,495	3.3	3,952	237
22年	11,708	51,726	3.1	3,753	224

注 人口集中地区（DID）とは、人口密度1km<sup>2</sup>当たり約4,000人以上の国勢調査基本単位区が隣接し、集団として人口5,000人以上を有する地域。氷見市では、概ね旧氷見町の地域である。

資料 国勢調査

## 27 昼間人口と流入・流出人口の推移

各年10.1現在

年次	常住人口	昼間人口	流入（市外から）			流出（市外へ）		
			総数	通勤	通学	総数	通勤	通学
昭和50年	61,789	51,236	824	735	89	11,377	10,046	1,331
55年	62,413	51,740	1,228	1,051	177	11,901	10,792	1,109
60年	62,112	51,887	1,600	1,417	183	11,804	10,561	1,243
平成 2年	60,766	50,227	2,053	1,803	250	12,557	10,973	1,584
7年	58,786	48,540	2,389	2,142	247	12,635	11,154	1,481
12年	56,677	47,806	2,771	2,596	175	11,627	10,444	1,183
17年	54,495	45,872	2,843	2,667	176	11,466	10,408	1,058
22年	51,726	44,237	3,178	2,965	213	10,667	9,563	1,104

資料 国勢調査

## 28 労働力状態別15歳以上の人口

各年10.1現在

年次及び性別	総数	労働力人口			非労働力人口	不詳
		就業者	完全失業者	計		
昭和50年	48,468	32,277	606	32,883	15,585	—
55年	49,026	33,446	609	34,055	14,913	58
60年	49,576	32,460	754	33,214	16,295	67
平成 2年	50,427	32,198	715	32,913	17,485	29
7年	50,244	32,147	993	33,140	17,095	9
12年	49,220	29,867	1,144	31,011	18,200	9
17年	47,908	28,039	1,384	29,423	18,375	110
22年	45,836	24,956	1,803	26,759	18,770	307
男	21,463	13,657	1302	14,959	6,335	169
女	24,373	11,299	501	11,800	12,435	138

資料 国勢調査

## 29 産業別就業者数

各年10.1現在

産 業 別	平 成 7 年			平 成 1 2 年		
	総 数	男	女	総 数	男	女
<b>総 数</b>	<b>32,147</b>	<b>17,964</b>	<b>14,183</b>	<b>29,867</b>	<b>16,601</b>	<b>13,266</b>
(第一次産業)	2,673	1,644	1,029	1,950	1,292	658
農 業	2,150	1,168	982	1,492	874	618
林 業	52	34	18	39	29	10
漁 業	471	442	29	419	389	30
(第二次産業)	14,428	8,780	5,648	12,678	8,060	4,618
鉱 業	21	15	6	19	16	3
建 設 業	3,878	3,168	710	3,569	2,977	592
製 造 業	10,529	5,597	4,932	9,090	5,067	4,023
(第三次産業)	15,040	7,538	7,502	15,229	7,245	7,984
卸売・小売・飲食店	5,131	2,324	2,807	5,232	2,312	2,920
金 融 ・ 保 険 業	522	184	338	490	186	304
不 動 産 業	52	36	16	75	47	28
運 輸 ・ 通 信 業	2,000	1,742	258	1,810	1,562	248
電気・ガス・熱供給・水道業	118	99	19	110	93	17
サービスマン・公務	7,217	3,153	4,064	7,512	3,045	4,467
分類不能の産業	6	2	4	10	4	6

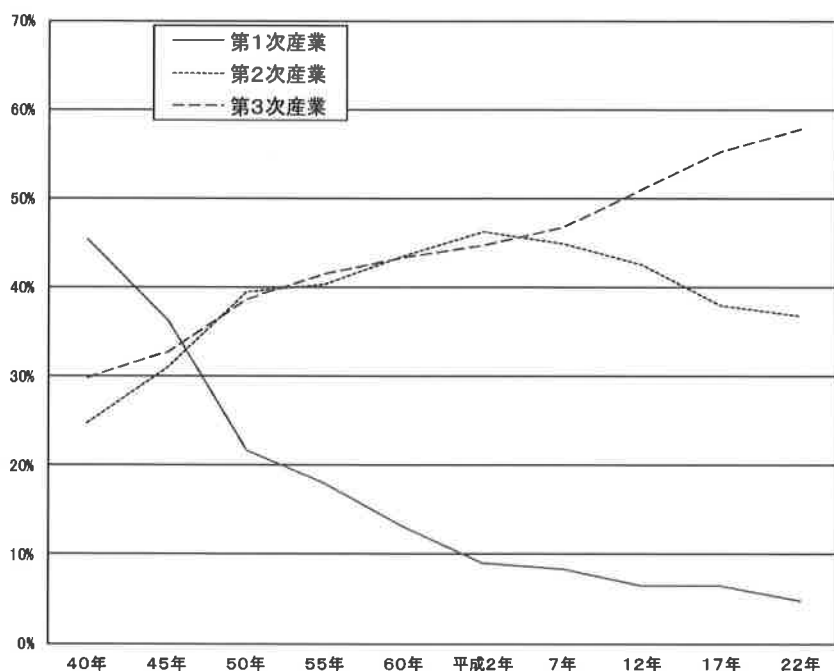
産 業 別	平 成 1 7 年			平 成 2 2 年		
	総 数	男	女	総 数	男	女
<b>総 数</b>	<b>28,039</b>	<b>15,424</b>	<b>12,615</b>	<b>24,956</b>	<b>13,657</b>	<b>11,299</b>
(第一次産業)	1,834	1,221	613	1,216	893	323
農 業	1,473	882	591	864	569	295
林 業	20	18	2	77	68	9
漁 業	341	321	20	275	256	19
(第二次産業)	10,659	7,151	3,508	9,166	6,301	2,865
鉱 業	10	9	1	9	8	1
建 設 業	2,829	2,430	399	2,205	1,904	301
製 造 業	7,820	4,712	3,108	6,952	4,389	2,563
(第三次産業)	15,499	7,024	8,475	14,417	6,383	8,034
電気・ガス・熱供給・水道業	105	89	16	91	70	21
情 報 通 信 業	160	97	63	193	127	66
運 輸 業	1,375	1,225	150	1,286	1,135	151
卸 売 ・ 小 売 業	4,232	1,894	2,338	3,654	1,698	1,956
金 融 ・ 保 険 業	415	153	262	425	153	272
不 動 産 業	93	56	37	122	74	48
学 術 研 究	-	-	-	348	215	133
飲 食 店 , 宿 泊 業	1,298	376	922	1424	418	1,006
生活関連サービス	-	-	-	875	303	572
教育, 学習支援業	973	388	585	872	317	555
医 療 , 福 祉	2,708	428	2,280	2,951	452	2,499
複 合 サ ー ビ ス 事 業	599	366	233	473	255	218
サービス業 (他に分類されないもの)	2,819	1,458	1,361	1,046	709	337
公務 (他に分類されないもの)	722	494	228	657	457	200
分類不能の産業	47	28	19	157	80	77

注1 平成17年から、産業別の項目が細分化された。

注2 平成22年から、学術研究、生活関連サービスの区分が追加された。

資料 国勢調査

30 就業者の推移(図)



31 産業従業上の地位別就業者数

平成22.10.1現在

産 業 別	総 数	雇 用 者		役 員		自 営 業 主		家 族 従 業 者	
		男	女	男	女	男	女	男	女
総 数	24,956	10,713	9,511	812	247	1,861	606	233	900
(第一次産業)	1,216	343	45	13	2	500	47	37	228
農 業	864	82	33	5	1	454	47	28	213
林 業	77	60	8	3	-	4	-	1	1
漁 業	275	201	4	5	1	42	-	8	14
(第二次産業)	9,166	5,338	2,522	369	116	523	74	71	153
鉱 業	9	7	1	-	-	1	-	-	-
建 設 業	2,205	1,307	198	183	44	373	3	41	56
製 造 業	6,952	4,024	2,323	186	72	149	71	30	97
(第三次産業)	14,417	4,998	6,907	429	129	831	482	125	514
電 気・カ ー・ス・熱 供 給・水 道 業	91	69	21	1	-	-	-	-	-
情 報 通 信 業	193	109	61	8	2	10	2	-	-
運 輸 業	1,286	1,073	137	41	9	20	1	1	4
卸 売 ・ 小 売 業	3,654	1,172	1,500	148	60	319	149	59	247
金 融 ・ 保 険 業	425	135	263	11	3	7	6	-	-
不 動 産 業	122	48	38	15	6	11	3	-	1
学 術 研 究	348	136	110	20	2	53	6	6	15
飲 食 店 , 宿 泊 業	1,424	244	791	35	17	117	92	22	106
生 活 関 連 サ ー ビ ス 業	875	184	376	15	2	87	111	17	82
教 育 , 学 習 支 援 業	872	302	505	4	2	11	44	-	4
医 療 , 福 祉	2,951	361	2,437	17	10	65	16	9	36
複 合 サ ー ビ ス 事 業	473	246	214	8	-	1	3	-	1
サ ー ビ ス 業 (他 に 分 類 さ れ な い も の)	1,046	462	254	106	16	130	49	11	18
公 務 (他 に 分 類 さ れ な い も の)	657	457	200	-	-	-	-	-	-
分 類 不 能 の 産 業	157	34	37	1	-	7	3	-	5

注 「自営業主」に「家庭内職者」を含む。

資料 国勢調査

### 32 世帯人員別世帯数

各年10.1現在

年次	総数		一般世帯					計		施設等の世帯		種類が不詳の世帯	
	世帯数	人員	1～2人	3～4人	5～6人	7人以上	世帯数	人員	世帯数	人員	世帯数	人員	
昭和50年	14,794	61,789	2,404	6,183	5,092	1,063	14,747	61,637	46	151	1	1	
55年	15,118	62,413	2,751	6,145	5,054	1,078	15,028	62,238	90	175	-	-	
60年	15,293	62,112	3,306	5,832	5,048	1,099	15,285	61,897	8	215	-	-	
平成2年	15,516	60,766	3,995	5,753	4,661	1,084	15,493	60,462	23	304	-	-	
7年	15,875	58,786	4,913	5,816	4,121	1,017	15,867	58,428	8	358	-	-	
12年	16,181	56,680	5,750	6,003	3,512	901	16,166	56,054	13	623	2	3	
17年	16,392	54,495	6,420	6,214	2,952	767	16,353	53,642	39	853	-	-	
22年	16,458	51,726	7,131	6,076	2,488	647	16,342	50,699	116	1,027	-	-	

注 昭和50年・55年は、「一般世帯」を「普通世帯」に、「施設等の世帯」を「準世帯」にそれぞれ読み替える。  
資料 国勢調査

### 33 世帯の経済構成別一般世帯数

平成17.10.1現在

産 業 別	一般世帯数	一般世帯人員	親族人員	親族就業者数	一世帯当たり親族人員
総数	16,353	53,642	53,590	27,977	3.28
農林漁業就業者世帯	473	1,091	1,091	687	2.31
農林漁業・業主世帯	380	840	840	580	2.21
農林漁業・雇用者世帯	93	251	251	107	2.70
農林漁業・非農林漁業就業者混合世帯	883	4,022	4,022	2,785	4.55
農林漁業・業主混合世帯	535	2,511	2,511	1,759	4.69
農林漁業・雇用者混合世帯	164	718	718	444	4.38
非農林漁業・業主混合世帯	24	106	106	79	4.42
非農林漁業・雇用者混合世帯	160	687	687	503	4.29
非農林漁業就業者世帯	12,006	43,403	43,356	24,458	3.61
非農林漁業・業主世帯	1,013	2,850	2,845	1,820	2.81
非農林漁業・雇用者世帯	9,715	34,996	34,969	18,926	3.60
非農林漁業・業主・雇用者世帯 (世帯の主な就業者が業主)	883	3,878	3,865	2,596	4.38
非農林漁業・業主・雇用者世帯 (世帯の主な就業者が雇用者)	395	1,679	1,677	1,116	4.25
非就業者世帯	2,970	5,055	5,050	-	1.70
分類不能の世帯	21	71	71	47	3.38

資料 国勢調査



## ④ 建設・住居





### 34 道路

平成26.3.31現在 (単位 km)

区 分	管 理 者	実 延 長	砂 利 道	舗 装 道	舗 装 内 訳		ト ン ネル	
					セメント系	アスファルト系	箇 所	延 長 (m)
総 計		1,486.3	558.6	927.7	69.9	857.8	20	8,108
国 道 160号	国	22.4	-	22.4	0.5	21.9	3	709
415号	富山県	16.2	-	16.2	-	16.2	-	-
470号	国	17.1	-	17.1	-	17.1	9	5,234
県 道 主要地方道	富山県	72.3	-	72.3	-	72.3	2	873
一般県道	〃	80.8	-	80.8	-	80.8	-	-
市 道	氷見市	683.1	123.9	559.2	44.5	514.7	6	1,292
農 道	〃	420.4	337.6	82.8	23.4	59.4	-	-
林 道	〃	174.0	97.1	76.9	1.5	75.4	-	-

注1 砂利道に軽舗装を含む。

2 富山県管理に係る数値は、平成26年4月1日現在である。

資料 高岡国道維持出張所・富山県高岡土木センター氷見土木事務所・建設課

### 35 橋りょう

平成26.3.31現在 (単位 m)

区 分	管 理 者	総 数		永 久 橋		木 橋	
		個 数	延 長	個 数	延 長	個 数	延 長
総 計		576	9,141	556	8,974	20	168
国 道 160号	国	19	512	19	512	-	-
415号	富山県	11	232	11	232	-	-
470号	国	21	2,654	21	2,654	-	-
県 道 主要地方道	富山県	44	603	44	603	-	-
一般県道	〃	49	591	49	591	-	-
市 道	氷見市	345	3,931	335	3,838	10	94
農 道	〃	85	567	75	493	10	74
林 道	〃	2	51	2	51	-	-

注 富山県管理に係る数値は、平成26年4月1日現在である。

資料 高岡国道維持出張所・富山県高岡土木センター氷見土木事務所・建設課

### 36 河川

平成26.3.31現在 (単位 m)

区 分	管 理 者	総 延 長	下 田 川 水 系	宇 波 川 水 系	阿 尾 川 水 系	余 川 川 水 系	上 庄 川 水 系	仏 生 寺 川 水 系	泉 水 系	川 水 系
合 計		169,351	9,420	9,880	17,800	17,190	50,015	57,716		7,330
二 級 準 用 普 通	富山県	75,621	2,560	3,700	6,260	5,450	22,205	33,176 (1,420)		2,270
	氷見市	23,610	1,540	-	-	6,970	8,600	4,500		2,000
	氷見市	70,120	5,320	6,180	11,540	4,770	19,210	20,040		3,060
河 口 幅			(中田橋) 12	(脇方橋) 21	(阿尾橋) 31.4	(間島橋) 34.5	(比美乃江大橋) 55	(松田江新橋) 49.2 (松田江橋) 20.7 (栄橋) 32.4		

資料 富山県高岡土木センター氷見土木事務所・建設課

H26より、湊川は仏生寺川水系に含み( )記載。

### 37 漁港

平成26.3.31現在

区 分	氷見漁港	阿尾漁港	藪田漁港	宇波漁港	大境漁港	女良漁港
種 別	第3種	第1種	第1種	第1種	第1種	第1種
管 理 者	富山県	氷見市	氷見市	氷見市	氷見市	氷見市
指 定 年 月 日	S27.6.23	S26.12.13	S26.12.13	S26.7.28	S27.11.24	S26.12.13
所 在 地	中央町	阿尾	藪田・泊	脇方	大境	中波
防波堤延長 (m)	691.6	258.3	684.7	267.5	342.4	237.4
岸壁・物揚場延長(m)	1,596.0	193.9	677.6	214	330.6	348.8
船 揚 場 ( m )	55	29.8	65.3	42	43.2	70.7
泊 地 ( m <sup>2</sup> )	146,800	13,700	31,200	13,350	15,400	15,700
接岸能力 ( t )	100	20	20	20	20	20

資料 富山県高岡土木センター氷見土木事務所・水産振興課

### 38 都市計画道路実施状況

平成26.3.31現在

区 分	路 線 名	計 画 延 長 ( m )	実 施		未 整 備 延 長 ( m )
			改 良 済	概 成 済	
			延 長 ( m )	延 長 ( m )	
<b>総 数</b>		<b>72,390</b>	<b>59,139</b>	<b>3,685</b>	<b>9,566</b>
自動車専用道路	能越自動車道線	23,300	22,513	-	787
	小 計	23,300	22,513	-	787
幹線街路	国道160号バイパス線	12,000	12,000	-	-
	上泉海岸線	3,040	1,877	1,163	-
	環状南線	5,910	5,413	497	-
	朝日丘稻積線	3,760	250	-	3,510
	氷見駅鞍川線	1,260	1,260	-	-
	朝日公園線	760	120	-	640
	氷見羽咋線	1,540	1,115	425	-
	氷見港鞍川線	1,150	1,150	-	-
	氷見羽咋バイパス線	1,610	1,210	-	400
	環状北線	770	770	-	-
	氷見高島線	820	-	-	820
	幸町線	360	-	-	360
	北大町線	640	-	-	640
	高岡七尾線	3,650	3,120	530	-
	氷見田江線	570	570	-	-
	氷見伏木線	3,740	1,580	1,070	1,090
	柳田線	730	-	-	730
	一般国道415号線	2,000	2,000	-	-
	鞍川線	440	80	-	360
	灘浦インター線	1,120	1,120	-	-
	氷見駅地蔵町線	260	31	-	229
	小 計	46,130	33,666	3,685	8,779
特殊街路	万葉線	2,960	2,960	-	-
	小 計	2,960	2,960	-	-

注 改良済延長は換算延長を含む。

資料 商工・定住・都市のデザイン課

## 39 公園

平成26.3.31現在

種別	公園名	所在地	開園年月	面積(m <sup>2</sup> )
街区公園	薮田児童公園	氷見市薮田地内(海浜地)	昭43.3	3,160
街区公園	窪児童公園	氷見市窪1698	昭50.3	1,979
街区公園	北大町児童公園	氷見市北大町15-7	昭51.3	3,974
街区公園	堀田児童公園	氷見市堀田3556-1	昭51.3	4,000
街区公園	鞍川児童公園	氷見市鞍川265	昭52.2	4,210
街区公園	加納児童公園	氷見市加納365	昭54.3	2,147
街区公園	大野児童公園	氷見市大野371	昭57.3	1,070
街区公園	泉の杜街区公園	氷見市宮田字苗代1-22	平14.4	2,219
地区公園	島尾海浜公園	氷見市島尾1882	明45.7	31,841
地区公園	十二町潟水郷公園	氷見市十二町177-1	昭59.3	129,675
総合公園	朝日山公園	氷見市幸町16-6	明42.10	41,276
総合公園	ふれあいの森	氷見市鞍川31	平7.3	238,375
運動公園	氷見運動公園	氷見市大浦新町177	昭47.11	284,142
特殊公園	大境園地	氷見市大境地内	昭48.5	18,758
都市緑地	阿尾緑地	氷見市阿尾地内(海浜地)	昭48.3	504
都市緑地	中波路傍園地	氷見市中波209	昭53.3	753
都市緑地	駅北緑地	氷見市地藏町88-2	昭56.12	677
都市緑地	新保緑地	氷見市新保50	平元.3	4,268
都市緑地	泉緑地	氷見市泉地内	平元.3	897
都市緑地	稲積緑地	氷見市稲積348	平元.3	527
都市緑地	天狗林健康広場	氷見市熊無2279	平3.5	58,437
都市緑地	海浜植物園	氷見市柳田3584-17	平14.4	44,009
その他	白ヶ峰園地	氷見市床鍋地内	昭55.4	8,018
その他	森寺城跡みどりの広場	氷見市森寺字城山	昭59.4	4,829
その他	小境CCZ海浜公園	氷見市小境地内	平4.7	20,000

資料 建設課・商工・定住・都市のデザイン課・観光・マーケティング課

## 40 建築確認申請状況

(単位 件)

年度	建築種別			工事種別			
	住宅	その他	計	新築	増築 (改築含む)	その他	計
平成21年度	136	61	197	117	69	11	197
22年度	165	76	241	146	80	15	241
23年度	203	73	276	155	106	15	276
24年度	203	77	280	165	108	7	280
25年度	101	165	266	149	107	10	266

資料 商工・定住・都市のデザイン課

#### 41 市営住宅・特定公共賃貸住宅

平成26.4.1現在

住宅名	建築年次	管理戸数	居住世帯数	構造	家賃月額(円)
(市営住宅)					
市営住宅総数		239	203		
大浦	昭和45年	24	18	簡易耐火構造平家建て	3,800～
大浦	46年	20	11	〃	3,900～
大浦	47年	20	10	〃	4,100～
大野	48年	20	17	〃	4,600～
大野	49年	20	14	〃	5,200～
朝日丘	55年	24	24	中層耐火構造3階建て	16,400～
栄町	61年	12	10	中層耐火構造3階建て	18,900～
栄町	62年	18	18	中層耐火構造3階建て	19,200～
栄町	63年	18	18	中層耐火構造3階建て	19,400～
朝日丘	平成4年	12	12	中層耐火構造3階建て	20,600～
園	16年	26	26	中層耐火構造4階建て	19,600～
園	19年	25	25	中層耐火構造4階建て	19,900～
(特定公共賃貸住宅)					
栄町	平成8年	12	12	中層耐火構造3階建て	42,000

資料 商工・定住・都市のデザイン課

#### 42 住宅の所有関係別世帯数及び延べ面積

各年10.1現在

年次及び住宅別	世帯数	世帯人員	1世帯当たり人員	1世帯当たり延べ面積(m <sup>2</sup> )	1人当たり延べ面積(m <sup>2</sup> )
昭和60年	15,205	61,779	4.06	59.8	14.7
平成2年	15,493	60,462	3.90	...	...
7年	15,867	58,428	3.68	...	...
12年	16,166	56,054	3.47	...	...
17年	16,353	53,642	3.28	...	...
22年	16,342	50,699	3.10	...	...
住宅に住む一般世帯	16,108	50,445	3.13	...	...
主世帯	15,998	50,204	3.14	...	...
持ち家	14,799	47,741	3.23	...	...
公営借家	302	609	2.02	...	...
民営借家	792	1,662	2.10	...	...
給与住宅	105	192	1.83	...	...
間借り	110	241	2.19	...	...
住宅以外に住む一般世帯	234	254	1.09	...	...

注1 昭和60年の1世帯(1人)当たり延べ面積については、畳数である。

資料 国勢調査

### 43 家屋数及び評価額

各年1.1現在

年次及び用途別	木 造			年次及び用途別	非 木 造					
	棟数	総床面積 (㎡)	評価額 (千円)		棟数	総床面積 (㎡)	評価額 (千円)			
平成22年	28,808	4,141,071	53,101,824	22年	3,444	1,025,348	37,625,221			
23年	39,439	4,169,570	54,231,988	23年	4,133	1,028,484	38,049,217			
24年	39,382	4,169,186	49,981,440	24年	4,162	1,038,645	34,101,110			
25年	39,346	4,176,159	51,341,357	25年	4,167	1,033,779	34,253,304			
26年	<b>39,333</b>	<b>4,180,843</b>	<b>52,438,377</b>	<b>26年</b>	<b>4,172</b>	<b>1,035,547</b>	<b>34,751,857</b>			
専用住宅	21,951	2,704,841	43,262,951	百貨店・事務所	}					
共同住宅・寄宿舎	103	29,270	1,104,434	店舗・銀行				955	267,740	10,756,404
併用住宅	2,405	278,394	2,341,169	住宅・アパート				829	110,620	3,740,261
農家住宅	2,295	353,081	1,172,344	ホテル・病院				51	61,455	4,380,756
旅館・料亭・ホテル	62	12,556	157,996	工場・倉庫・市場				1,009	475,928	11,975,276
事務所・銀行・店舗	353	36,762	920,059	その他				1,328	119,804	3,899,160
公衆浴場	6	1,118	27,232							
劇場・病院	13	1,945	48,994							
工場・倉庫	496	73,514	323,208							
土蔵	2,016	77,007	140,266							
付属家	9,633	612,355	2,939,724							

資料 税務課 (※平成23年より増築部分も1棟としている)

