

# 氷見市の統計

平成27年版

氷 見 市

## 氷見市の市章

昭和33年9月4日制定



### 市章の意味

市名「ヒミ」を象形し、波高き海に朝日の映える発展の市をあらわしたものです。

## 氷見市民憲章 ～ みんなでつくる わたしたちのまち ～

平成25年4月1日制定

はるかに立山連峰を望む氷見市は、海から里山まで広がる豊かな自然に恵まれています。また、先人の知恵に学びながら、様々な歴史や文化を育んできました。

この美しいふるさとに愛着と誇りをもち、さらに市民が主役となってまちづくりを進めることを目指し、ここに市民憲章を定めます。

### 第1章 自然と調和したまち

海と大地の恵みに感謝し 豊かで美しい自然を守ります

### 第2章 笑顔あふれるまち

温かい家庭や地域の中で 健やかな心と体を育みます

### 第3章 安全安心なまち

信頼のきずなで支え合い 心豊かに暮らせるまちを築きます

### 第4章 市民が協働するまち

市民一人一人が自分のよさを生かし まちづくりに参加します

### 第5章 活力ある交流のまち

人も心も通い合う にぎわいと活気に満ちたまちをつくります

## 氷見市の姉妹都市

平成 27. 12. 31 現在

提携都市	提携年月	市役所所在地	人口(人)	世帯数(世帯)	面積(k㎡)
大町市	昭和47年11月	長野県大町市大町3887	28,899	11,837	565.15
島田市	平成17年9月	静岡県島田市中心町1-1	100,441	36,858	315.70
関市	平成11年3月	岐阜県関市若草通3-1	90,863	34,562	472.84

## 氷見市民の歌

昭和38年8月23日制定

辻本俊夫 作詞  
北東稔 作曲

- 立山の峰を仰ぎて  
新生の誓いもかたく  
見よ ゆるがぬ榮えを目指す  
生气満つる 希望のまちよ  
あゝ氷見市 われらの氷見市  
若き力 ここにみなぎる
- 有磯海 遠くかすみて  
胸にわく 思いも深く  
見よ 世紀の文化は薫る  
人の和の ほほえむまちよ  
あゝ氷見市 われらの氷見市  
自治の理想 つねにかがやく
- 野に海に力あわせて  
生産の調べも高く  
見よ ゆたかなる生活を招く  
かぎりなき 幸呼ぶまちよ  
あゝ氷見市 われらの氷見市  
のぞみ溢れ 永久に伸びゆく

## 氷見市の花と木

昭和50年11月1日制定

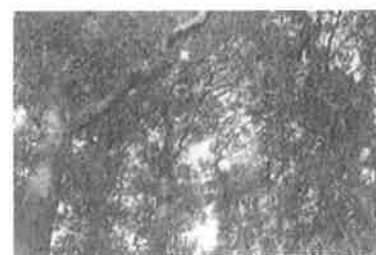
花 ゆり



花木 つつじ



樹木 つまま



氷見市シンボルキャラクター「キット」ちゃん （平成6年12月～）



氷見市の都市像「海とみどりの自在都市・氷見」その実現に向けたイメージキャラクター「キット」ちゃんです。元気いっぱいの幼な児が海の幸（氷見ぶり）を掲げ駆け出す姿は、氷見市の町、人々の更なる発展・生長を意味しています。

頭上には立山連峰の景観を表し、全体の形は氷見の「ひ」をイメージしています。

氷見市マスコットキャラクター「ひみぼうずくん」 （平成26年4月～）



©藤子スタジオ

「忍者ハットリくん」や「怪物くん」の作者でもある氷見市出身の藤子不二雄<sup>Ⓐ</sup>先生にデザインしていただいた氷見市のマスコットキャラクターです。

愉快的な海坊主の子どもで、右手に釣竿、左手にブリを抱えています。彼の頭をなでると幸せになるといわれています。

# 氷見市の1日 (平成27年)



出生  
0.68人



死亡  
1.98人



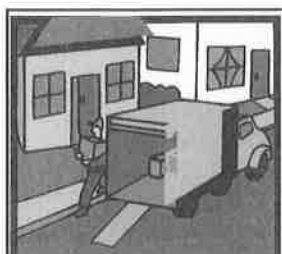
婚姻  
0.44件



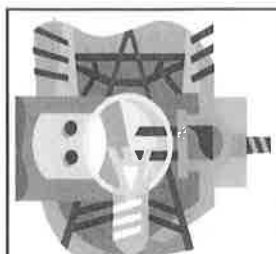
離婚  
0.15件



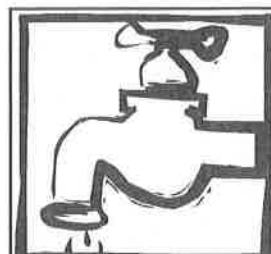
転入  
1.98人



転出  
2.79人



電力消費量  
1,037,739kWh ※



上水道給水量  
13,593t ※



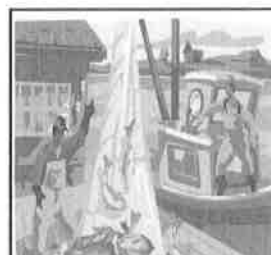
たばこ消費量  
1人当たり3.71本 ※



酒類消費量(26年)  
1人当たり96ml



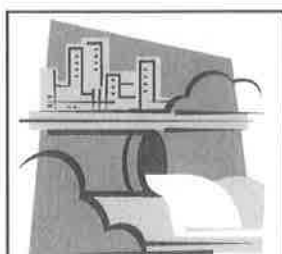
バス利用者(乗車)  
1,385人 ※



漁獲量(26年)  
36.9t



ごみ処理量  
42.5t ※



汚水処理量  
13,233t ※



火災  
0.02件



救急者搬送人員  
3.90人



交通事故  
0.22件



犯罪  
0.44件



図書館利用冊数  
427冊 ※

※印は、平成26年度に  
おける1日平均

# 市民生活

人口密度  
(1km<sup>2</sup>あたり人口)  
平成27. 12. 31



216. 1人

1世帯当たり  
人員  
平成27. 12. 31



2. 82人

1世帯当たり  
加入電話施設(住宅用)  
平成27. 3. 31



0. 50台

1世帯当たり  
乗用自動車台数  
平成27. 3. 31



1. 79台

市民1人当たり  
一般会計当初予算  
平成27年度



414, 031円

市民1人当たり  
市 税  
平成26年度



108, 953円

市民1人当たり  
公園面積  
平成27. 3. 31



18. 09m<sup>2</sup>

高齢年金受給者  
1人当たり受給額  
平成26年度



658千円

市職員1人当たり  
市民数  
平成27. 4. 1



124. 2人

消防職員1人当たり  
世帯数  
平成27. 4. 1



333世帯

医師1人当たり  
市民数(歯科含み)  
平成26. 12. 31



491人

教員1人当たり  
児童及び生徒数  
平成27. 5. 1



小学校 12. 4人  
中学校 11. 5人

1商店当たり  
年間商品販売額  
平成19年



卸売業 24, 631万円  
小売業 5, 910万円

1工場当たり  
製造品出荷額  
平成25年



61, 354万円

持ち家率  
平成22. 10. 1



持ち家率 91. 9%

進学率  
(専修学校・各種学校等含む。)  
平成27. 3月卒業生



中学生 98. 8%  
高校生 80. 3%

## 利 用 者 の た め に

- 1 本書は、原則として平成22年（度）から平成27年（度）までの資料を収録したものです。ただし、資料の有無その他の都合により適宜収録期間を伸縮したものがあります。
- 2 調査の時点・時期については、特に注記しないかぎり次のとおりです。
  - 「年」…………… 暦年（1月～12月）
  - 「年度」…………… 会計年度（4月～翌年3月）
  - 「年月日」…………… 調査年月日
- 3 資料の出所は、各表の下部に掲げ、刊行物によるものはその書名を付記してあります。
- 4 表中、特に説明を要するものについては、脚注とし、数値の単位については、一見して明らかなものは省略しました。
- 5 数字の単位未満は、四捨五入を原則としました。したがって、総数と内訳の合計は一致しない場合があります。
- 6 表中の符号は次のとおりです。
  - 「 - 」 皆無又は該当数値がないもの
  - 「 0 」 単位未満のもの
  - 「 … 」 該当数値不詳のもの
  - 「 x 」 該当数値の公表をさし控えたもの
  - 「 △ 」 減少のもの
- 7 本書に収録した統計資料について疑義がある場合、あるいはさらに詳細な数字が必要な場合は、それぞれの資料提供機関、又は氷見市総務部 総務課（Tel 0766-74-8024）に照会して下さい。

統計表



## 「氷見市の統計（平成27年版）」資料一覧表

大項目		番号	資 料 名	ページ
①	自然	1	位置と地形	1
		2	市役所の位置	1
		3	市の面積・広ぼう	1
		4	地区別面積及び人口密度	1
		5	土地地目別地積	2
		6	市域の変遷	2
		7	市域の変遷（図）	2
		8	気象概況	3
		9	気象概況（図）	4
②	人口	10	人口の推移	5
		11	人口の推移（図）	6
		12	年齢（各歳）別及び男女別人口	6
		13	人口及び世帯数（大字等の別）	8
		14	地区別世帯数及び人口の推移	9
		15	人口動態	10
		16	人口動態（図）	10
		17	外国人登録	10
③	国勢調査	18	人口及び世帯数（大字等の別）	11
		19	年齢（各歳）別及び男女別人口	13
		20	年齢3区分別人口の推移	14
		21	年齢（5歳階級）別及び男女別人口の推移	15
		22	人口ピラミッド（図）	16
		23	地区別世帯数及び人口の推移	17
		24	世帯の家族類型別世帯数及び人員	18
		25	年齢別配偶関係別人口	19
		26	人口集中地区（DID）の人口及び面積の推移	20
		27	昼間人口と流入・流出口の推移	20
		28	労働力状態別15歳以上の人口	20
		29	産業別就業者数	21
		30	就業者の推移（図）	22
		31	産業従業上の地位別就業者数	22
		32	世帯人員別世帯数	23
33	世帯の経済構成別一般世帯数	23		
④	建設・住居	34	道路	24
		35	橋りょう	24
		36	河川	24
		37	漁港	25
		38	都市計画道路実施状況	25
		39	公園	26
		40	建築確認申請状況	26
		41	市営住宅・特定公共賃貸住宅	27
		42	住宅の所有関係別世帯数及び延べ面積	27
		43	家屋数及び評価額	28

大項目		番号	資 料 名	ページ
⑤	上下水道・電気	44	上水道の状況	29
		45	上水道の用途別使用水量	29
		46	上水道の用途別給水件数	29
		47	下水道事業の状況	30
		48	公共下水道使用区別状況	31
		49	環境浄化センター汚水処理状況	31
		50	合併処理浄化槽設置数	31
		51	電力使用状況	31
⑥	農林水産業	52	総農家数	32
		53	経営耕地面積規模別経営体数	33
		54	農業の推移（図）	33
		55	農産物販売金額規模別農家数（販売農家）	34
		56	年齢別農業従事者数（販売農家）	34
		57	地区別経営耕地面積（販売農家）	35
		58	農業用機械を利用した農家数と利用台数（販売農家）	35
		61	主要農作物作付面積及び収穫量	36
		62	共済の状況	36
		63	用途別農地転用状況	36
		64	森林伐採面積	36
		65	特用林産物生産量	37
		66	造林用苗木生産量	37
		67	専業別経営体数、従事者世帯数等	37
		68	漁業就業者数	38
		69	経営体階層別経営体数	38
		70	主とする漁業種類別経営体数	38
		71	魚種別漁獲量	39
72	漁船の隻数及びトン数	40		
73	月別漁獲量	40		
74	月別漁獲高	41		
75	漁業の推移（図）	41		
⑦	商工業・観光	77	産業分類別商業事業所状況	42
		78	従業者規模別商業事業所状況	43
		79	商業の推移（図）	43
		81	宿泊収容人員	43
		82	観光客入込数	44
		83	海浜植物園入園者数	44
		84	産業中分類別事業所数、従業者数等	45
		85	工業の推移（図）	45
86	従業者30人以上の事業所の敷地面積・建築面積・延べ建築面積	46		
88	従業員30人以上の事業所の水源別工業用水量（1日当たり）	46		

大項目		番号	資 料 名	ページ
⑧	事業所	89	産業大分類別経営組織別事業所数及び従業者数	47
		90	産業大分類別事業所数及び従業者数	48
		91	産業大分類別従業者規模別事業所数及び従業者数（民営）	49
⑨	労働	92	一般職業紹介状況	50
		93	産業大分類別求人及び就業者数	50
		94	中高年齢者職業紹介状況（45歳以上）	51
		95	雇用保険取扱状況	51
		98	働く婦人の家延べ利用者数	51
⑩	運輸・通信	99	JR氷見駅乗車客状況	52
		100	バス運送状況	52
		101	バス運行状況	52
		102	自動車保有車両数	53
		103	郵便施設	53
		105	電話数	54
		106	ケーブルテレビの状況	54
⑪	金融	107	金融機関	55
		108	金融機関別預貯金及び貸付状況	55
		109	小口事業資金等貸付状況	55
⑫	教育・文化	110	幼稚園園児数、学級数及び教職員数	56
		111	小学校別児童数、学級数及び教職員数	56
		112	中学校別生徒数、学級数及び教職員数	56
		113	児童生徒の体位（男）	57
		114	児童生徒の体位（女）	57
		115	中学卒業者の進路	57
		116	高等学校別生徒数及び教職員数	58
		117	市内高校卒業者の進路	58
		118	市内高校卒業者の産業別及び就職先別就職者数	59
		119	奨学資金貸与状況	59
		120	社会教育施設一覧	60
		121	図書館蔵書冊数	60
		122	図書館利用状況	61
		123	博物館延べ入館者数	61
		124	中央公民館延べ利用者数	62
		125	地区公民館延べ利用者数	62
		126	市民会館延べ利用件数及び利用人員	62
127	体育施設一覧	63		
128	体育施設延べ利用者数	64		
129	指定文化財	65		
130	宗教法人	70		

大項目	番号	資 料 名	ページ
⑬ 社会福祉	131	社会福祉施設等一覧	71
	132	民生・児童委員数	74
	133	民生・児童委員の問題別相談及び指導件数	74
	135	障害別身体障害児（者）手帳交付件数	74
	136	知的障害児（者）療育手帳交付件数	74
	137	身体障害児（者）福祉状況	75
	138	老年人口及び老人福祉状況	76
	139	地区別生活保護世帯数及び保護人員	77
	140	生活保護人員及び保護費の推移	77
	141	募金の状況	77
	142	年齢別保育児童数	78
	143	ひとり親家庭の相談状況	78
	144	母子・寡婦福祉資金貸付状況	79
	145	福祉金の支給状況	79
	146	介護保険事業	79
	147	介護度別認定状況	79
	148	介護保険料収納状況	79
	149	介護保険給付状況	80
	150	介護保険サービス供給体制	80
	⑭ 保健衛生・環境	151	国民健康保険事業
152		国民健康保険税納入状況	81
153		国民健康保険事業（療養給付）	81
154		国民健康保険事業（高額療養費）	82
155		国民健康保険事業（その他の給付）	82
156-1		後期高齢者医療事業（被保険者数）	83
156-2		後期高齢者医療事業（収納状況）	83
156-3		後期高齢者医療事業（療養給付）	83
156-4		後期高齢者医療事業（その他の給付）	83
157		国民年金加入者数	84
158		拠出年金受給状況	84
159		福祉年金受給状況	84
160		医療施設	85
161		医療従事者数	85
162		市民病院施設概要	85
164		市民病院診療科別診療状況	86
165		主要死因分類	87
166		乳児・周産期死亡数	87
168		結核健康診断状況	87
169		予防接種実施状況	88
170		成人健康診査状況	88
171		母子健康診査状況	89
172		環境衛生及び食品衛生事業許可施設数	89
173		斎場使用状況	90
174		ごみ処理状況	90
175		資源ごみ収集量	91
176		し尿収集処理状況	91
177		公害（苦情）の種類別受付状況	91
178		環境騒音測定結果	92
179		自動車交通騒音測定結果	92
180	河川環境調査水質測定結果	93	

大項目		番号	資 料 名	ページ
⑮	警察・消防	181	月別交通事故発生件数（人身）	94
		182	年齢別交通事故被害者数（人身）	94
		183	原因別交通事故発生件数（人身）	94
		184	車両別交通事故発生件数（人身）	95
		186	水難事故発生件数	95
		187	消防組織及び人員	95
		188	消防施設	96
		189	程度別火災発生件数	96
		190	原因別火災発生件数	96
		191	救急出場及び搬送状況	97
		192	主要罪種別発生件数及び検挙人員	97
		193	少年学籍別補導状況	97
		⑯	行政・選挙	194
195	市職員数			98
196	氷見市行政機構図			99
197	選挙人名簿登録者数			101
198	選挙種類別投票率			101
199	市民相談受理件数			102
⑰	財政	200	一般会計決算の推移	103
		201	一般会計決算の推移（図）	104
		202	特別会計決算の推移	105
		203	公営企業会計決算の推移	105
		204	一般会計性質別歳出決算額の状況	106
		205	市有財産	106
		206	市債（借入先別）	107
		207	市債（目的別）	108
		208	市税納入の状況	108
		210	酒類の消費状況	109
		211	たばこ消費状況	109
⑱	付録	212	氷見のあゆみ	110
		213	市内主要施設	114