

⑤ 上下水道・電気

44 上水道の状況

区 分	平成21年度	平成22年度	平成23年度	平成24年度	平成25年度
行政区域内人口 A (人)	53,957	53,259	52,591	51,885	51,138
計画給水人口 (人)	49,676	49,676	49,676	48,566	48,566
現在給水人口 B (人)	48,258	47,604	46,150	45,631	44,904
普及率 B / A (%)	89	89	88	88	88
配水能力 (m ³ / 日)	24,191	24,191	24,191	24,191	24,139
1日最大配水量 (m ³)	20,130	20,540	19,970	20,040	19,860
1日平均配水量 (m ³)	17,166	17,754	17,116	17,329	17,147
1人1日最大配水量 (ℓ)	417	431	433	439	442
1人1日平均配水量 (ℓ)	356	373	371	379	382
年間総配水量 C (m ³)	6,265,708	6,480,327	6,264,439	6,325,258	6,258,608
年間有収水量 D (m ³)	5,191,062	5,302,799	5,163,639	5,071,456	5,011,451
有収率 D / C (%)	83	82	82	80	80
供給単価 円 / m ³ (円)	245	245	244	240	240
給水原価 円 / m ³ (円)	246	233	223	230	231
配水管年度末延長 (m)	440,293	443,059	444,408	447,035	447,887

注 有収水量とは、水道料金として収入になった水量である。

資料 上下水道課

45 上水道の用途別使用水量

(単位 m³)

年 度	総 量	家庭・営業用	官公庁・学校	工 業 用	浴 場	一 時 使 用
平成21年度	5,191,062	4,755,933	229,872	164,285	34,670	6,302
22年度	5,302,799	4,806,957	243,987	202,771	33,053	16,031
23年度	5,163,639	4,707,961	220,224	191,480	31,511	12,463
24年度	5,071,456	4,659,034	207,516	164,093	28,586	12,227
25年度	5,011,451	4,619,202	208,291	146,174	27,106	10,678

資料 上下水道課

46 上水道の用途別給水件数

年 度	総 数	家庭・営業用	官公庁・学校	工 業 用	浴 場	一 時 使 用
平成21年度	17,661	17,462	170	12	5	12
22年度	17,713	17,514	170	12	5	12
23年度	17,783	17,583	171	12	5	12
24年度	17,812	17,612	171	12	5	12
25年度	17,814	17,619	169	11	4	11

資料 上下水道課

47 下水道事業の状況

項 目	平成21年度	平成22年度	平成23年度	平成24年度	平成25年度
水洗化可能人口總數	42,487	42,232	41,857	41,864	41,369
(人) A 公共下水道事業	24,507	24,370	24,164	24,291	24,008
特定環境保全公共下水道事業	5,924	5,985	5,996	6,001	5,941
農業集落排水建設事業	10,162	10,012	9,890	9,812	9,705
漁業集落排水建設事業	1,894	1,865	1,807	1,760	1,715
水洗化可能戸數總數	13,700	13,786	13,874	14,123	14,455
(戸) B 公共下水道事業	8,374	8,415	8,473	8,663	8,718
特定環境保全公共下水道事業	1,827	1,875	1,900	1,933	1,997
農業集落排水建設事業	2,866	2,867	2,879	2,911	3,102
漁業集落排水建設事業	633	629	622	616	638
排水人口總數	34,888	35,574	36,054	36,761	83,215
(人) C 公共下水道事業	21,028	21,282	21,592	22,019	22,164
特定環境保全公共下水道事業	4,519	4,817	4,949	5,076	51,452
農業集落排水建設事業	7,890	7,966	8,023	8,149	8,120
漁業集落排水建設事業	1,451	1,509	1,490	1,517	1,479
排水戸數總數	10,945	11,413	11,787	12,247	12,525
(戸) D 公共下水道事業	7,024	7,220	7,468	7,781	7,858
特定環境保全公共下水道事業	1,294	1,487	1,542	1,602	1,710
農業集落排水建設事業	2,121	2,205	2,274	2,347	2,417
漁業集落排水建設事業	506	501	503	517	540
排水件數總數	12,201	12,432	13,251	13,568	12,854
(件) 公共下水道事業	7,889	8,039	8,711	8,881	8,274
特定環境保全公共下水道事業	1,471	1,535	1,638	1,715	1,635
農業集落排水建設事業	2,309	2,345	2,385	2,434	2,452
漁業集落排水建設事業	532	513	517	538	493
整備面積總數	1,280	1,285	1,296	1,298	1,309
(ha) 公共下水道事業	949	950	957	957	958
特定環境保全公共下水道事業	193	197	201	203	213
農業集落排水建設事業	96	96	96	96	96
漁業集落排水建設事業	42	42	42	42	42
水洗化可能面積總數	1,277	1,283	1,294	1,297	1,309
(ha) 公共下水道事業	946	949	956	957	958
特定環境保全公共下水道事業	193	196	200	202	213
農業集落排水建設事業	96	96	96	96	96
漁業集落排水建設事業	42	42	42	42	42
水洗化率總數	82.11	84.23	86.14	87.81	201.15
(人口) C/A 公共下水道事業	85.80	87.33	89.36	90.65	92.32
特定環境保全公共下水道事業	76.28	80.48	82.54	84.59	866.05
農業集落排水建設事業	77.64	79.56	81.12	83.05	83.67
漁業集落排水建設事業	76.61	80.91	82.46	86.19	86.24
水洗化率總數	79.89	82.79	84.96	86.72	86.65
(戸數) D/B 公共下水道事業	83.88	85.80	88.14	89.82	90.14
特定環境保全公共下水道事業	70.83	79.31	81.16	82.88	85.63
農業集落排水建設事業	74.01	76.91	78.99	80.63	77.92
漁業集落排水建設事業	79.94	79.65	80.87	83.93	84.64
下水処理能力總數	21,342	21,342	20,602	20,602	20,602
(t/日) 公共下水道事業	19,660	19,660	18,920	18,920	18,920
特定環境保全公共下水道事業	410	410	410	410	410
農業集落排水建設事業	1,272	1,272	1,272	1,272	1,272
漁業集落排水建設事業	-	-	-	-	-

資料 上下水道課

48 公共下水道使用区分別状況

平成25年度

区 分	使用戸数(戸)	使用水量(ト)	使用料 (千円)	1戸当たり 使用水量(ト)	1戸当たり 使用料(円)
総 数	153,557	3,843,270	617,640	25.03	4,022
家庭・営業用	152,207	3,652,799	586,528	24.00	3,853
官公庁・学校	1,264	94,002	16,763	74.37	13,262
そ の 他	86	96,469	14,349	1,121.73	166,849

注 使用戸数、使用水量及び使用料は調定分を計上した。

資料 上下水道課

49 環境浄化センター汚水処理状況

(単位 ト)

年 度	1日当たり処理能力	汚 水 処 理 量	
		年 間	1日当たり
21年度	19,660	4,831,955	13,238
22年度	19,660	5,039,555	13,807
23年度	18,920	4,793,540	13,465
24年度	18,920	4,894,584	13,410
25年度	18,920	4,953,983	13,573

資料 上下水道課

50 合併処理浄化槽設置数

(単位 基)

年 度	総 数	5人槽以下	6～7人槽	8～10人槽	11人槽以上
21年度	77	9	65	3	-
22年度	94	20	71	3	-
23年度	69	7	61	-	1
24年度	61	10	48	1	2
25年度	96	12	81	1	2

資料 上下水道課

51 電力使用状況

年度及び需要別	契約口数	契 約 数		年間使用 電力量(kWh)	
		kW 数	灯 数		
21年度	36,834(36,348)	133,828.0(132,141.7)	10,511	351,202,512	
22年度	36,724(36,242)	147,905.0(145,903.2)	10,563	450,901,960	
23年度	36,666(36,214)	150,012.5(148,228.1)	10,603	453,954,921	
24年度	36,475(36,036)	146,547.0(144,440.0)	10,679	401,009,220	
25年度	36,559(36,132)	147,814.0(145,905.7)	10,898	386,551,082	
電 灯 需 要	定 額 電 灯	9,371	-	10,898	3,741,924
	従 量 電 灯 (A・B)	16,507	-	-	63,441,960
	従 量 電 灯 (C)	1,282	15,446.0	-	17,087,336
	時 間 帯 別 電 灯	4,383	37,303.0	-	54,973,866
	臨 時 電 灯	106	278.0	-	465,289
電 力 需 要	業 務 用	176	19,604.0	-	61,894,371
	小口(500KW未満)	3,715	34,377.5	-	53,303,294
	大口(500KW以上)	8	33,695.0	-	127,294,500
	臨 時 電 力	8	61.0	-	456,383
	農 事 用	429(60)	2,409.5(1,933.7)	-	1,742,806
	深 夜	469	1,981.5	-	1,806,768
融 雪 用	105(47)	2,658.5(1,226.0)	-	342,585	

注1 契約口数と契約数は各年度末現在の数値とする。

2 公衆街路灯Aは電灯需要の定額電灯に、公衆街路灯Bは従量電灯(A・B)に含める。

3 ()内の数字は、農業用電力、融雪用電力について、H25年3月分に稼働実績がある契約口数、契約数。

⑥ 農 林 水 産 業

52 総農家数

地域別推移

各年2.1現在

	昭和63年	平成2年	平成7年	平成12年	平成17年	平成22年		
						総数	販売農家	自給的農家
総数	5,842	5,629	5,059	4,555	3,929	2,796	1,546	1,250
氷見	441	420	387	368	357	171	90	81
余川	208	196	171	145	123	111	76	35
碁石	312	309	262	214	184	156	100	56
八代	250	230	207	164	132	94	40	54
宮田	340	329	298	286	259	193	81	112
窪	350	347	340	308	273	205	97	108
上庄	449	443	419	383	344	266	164	102
熊無	406	392	338	290	237	191	87	104
神代	257	247	225	203	179	130	69	61
仏生寺	330	315	290	258	220	171	105	66
布勢	201	203	191	183	178	103	84	19
十町	379	367	341	339	305	176	124	52
速川	360	342	313	283	234	160	101	59
久目	444	440	388	347	292	239	156	83
阿尾	286	262	235	230	150	80	46	34
藪田	86	81	49	41	37	32	4	28
宇波	335	318	265	222	195	146	33	113
女良	408	388	340	291	230	172	89	83

専兼業別

各年2.1現在

年次及び地区別	総農家数	専業農家	兼業農家		
			総数	第1種	第2種
昭和63年	5,842	281	5,561	167	5394
平成2年	5,629	277	5,352	103	5249
7年	5,059	307	4,752	82	4670
12年	4,555	288	2,951	101	2850
17年	3,929	323	2,188	119	2069
22年	2,796	189	1,357	115	1242
氷見	171	13	77	8	69
余川	111	5	71	2	69
碁石	156	22	78	4	74
八代	94	16	24	3	21
宮田	193	3	78	5	73
窪	205	10	87	8	79
上庄	266	9	155	23	132
熊無	191	12	75	6	69
神代	130	4	65	4	61
仏生寺	171	11	94	3	91
布勢	103	4	80	6	74
十町	176	5	119	13	106
速川	160	12	89	4	85
久目	239	24	132	11	121
阿尾	80	7	39	4	35
藪田	32	2	2	1	1
宇波	146	5	28	6	22
女良	172	25	64	4	60

注1 第1種兼業農家とは、農業所得を主とする兼業農家をいう。

2 第2種兼業農家とは、農業所得を従とする兼業農家をいう。

3 平成12年からは販売農家のみ分類することになったため、総農家数と内訳の合計は一致しない。

資料 農業基本調査（昭和63年）農業センサス（平成7年）農林業センサス（平成2年、12年、17年、22年）

53 経営耕地面積規模別経営体数

各年2.1現在

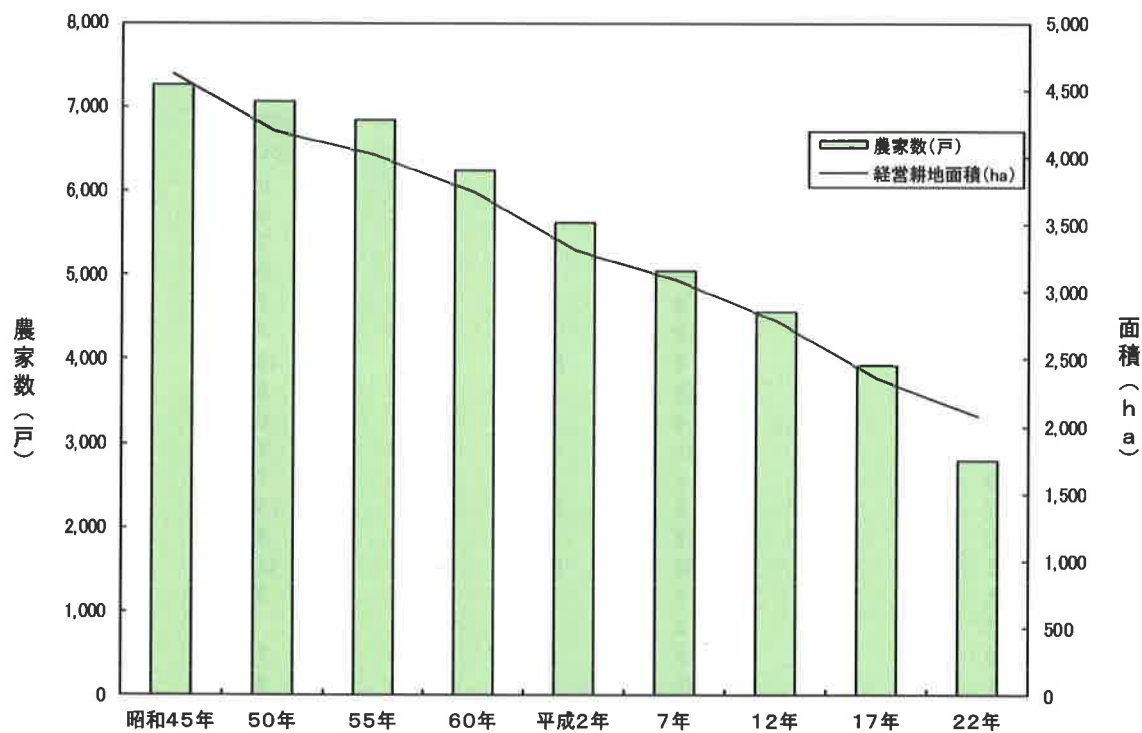
経営耕地面積規模別	平成12年		平成17年		平成22年	
	総農家数	構成比 (%)	農業経営体数	構成比 (%)	農業経営体数	構成比 (%)
総数	4,555	100.00	2,540	100.00	1,579	100.00
例外規定	3	0.07				
0.3ha未満	1,328	29.15	32	1.26	9	0.57
0.3ha以上 0.5ha未満	1,037	22.77	807	31.77	438	27.74
0.5ha " 1.0ha "	1,561	34.27	1,167	45.94	709	44.90
1.0ha " 1.5ha "	413	9.07	333	13.11	228	14.44
1.5ha " 2.0ha "	101	2.22	97	3.82	67	4.24
2.0ha " 3.0ha "	64	1.41	57	2.24	32	2.03
3.0ha " 5.0ha "	30	0.66	11	0.43	31	1.96
5.0ha " 10.0ha "	16	0.35	25	0.98	36	2.28
10.0ha "	2	0.04	11	0.43	29	1.84

注1 例外規定とは、経営耕地面積が0.1ha未満で、調査日前1年間の農産物販売金額が15万円以上の農家をいう。

2 平成12年は、調査対象が農家数であった。

資料 農林業センサス

54 農業の推移 (図)



55 農産物販売金額規模別農家数（販売農家）

平成22.2.1現在

年次及び地区別	計	販売なし	販売農家数						
			50万円未満	50万円以上100万円未満	100万円以上500万円未満	500万円以上1000万円未満	1000万円以上3000万円未満	3000万円以上5000万円未満	5000万円以上
22年	1,546	56	591	539	300	32	20	4	4
氷見	90	3	29	32	20	4	-	2	-
余川	76	3	27	30	12	1	2	-	1
碓氷	100	5	40	34	19	1	1	-	-
八代	40	-	22	10	4	-	2	1	1
宮田	81	1	41	24	13	2	-	-	-
窪庄	97	1	33	26	29	5	2	1	-
上庄	164	12	58	62	25	7	-	-	-
熊無代	87	6	32	28	17	-	3	-	1
神代寺	69	-	19	29	18	2	1	-	-
生勢	105	1	65	29	9	-	1	-	-
布勢	84	1	21	32	30	-	-	-	-
十町	124	-	34	57	30	3	-	-	-
速川	101	4	33	39	23	-	2	-	-
久目	156	5	60	59	29	3	-	-	-
阿尾	46	3	20	12	4	2	4	-	1
藪田	4	-	1	1	1	-	1	-	-
宇波	33	-	19	8	4	1	1	-	-
女良	89	11	37	27	13	1	-	-	-

資料 農林業センサス

56 年齢別農業従事者数（販売農家）

平成22.2.1現在

年齢別	自営農業に従事した世帯員数		
	男	女	計
総数	890	833	1,723
15～19	11	5	16
20～24	8	4	12
25～29	5	4	9
30～34	4	4	8
35～39	5	3	8
40～44	3	4	7
45～49	5	3	8
50～54	7	13	20
55～59	25	44	69
60～64	106	126	232
65～69	152	122	274
70～74	189	186	375
75歳以上	370	315	685

資料 農林業センサス

57 地区別経営耕地面積（販売農家）

平成22.2.1現在（単位 a）

年次及び 地区別	経営耕地 面積計	田	畑	樹園地	農家一戸当り
					経営耕地面積 (a)
22年	152,167	140,911	9,187	2,069	99
氷見	9,218	8,265	696	257	102
余川	9,600	9,336	259	5	126
碁石	7,361	6,926	385	50	74
八代	2,385	2,296	89	-	63
宮田	6,621	5,679	942	-	82
窪	8,775	6,197	2,568	10	90
上庄	16,417	15,687	582	148	100
熊無	10,763	10,328	325	110	124
神代	8,385	8,120	263	2	122
仏生寺	7,422	6,966	424	32	71
布勢	9,128	8,953	154	21	109
十二町	12,538	12,265	249	24	101
速川	10,577	10,037	389	151	105
久目	13,816	12,120	866	830	89
阿尾	8,248	7,745	343	160	183
藪田	392	322	70	-	98
宇波	3,481	3,343	117	21	105
女良	7,040	6,326	466	248	79

資料 農林業センサス

58 農業用機械を利用した農家数と利用台数（販売農家）

平成22.2.1現在

年次及び 地区別	トラクター		動力田植機		コンバイン	
	農家数	台数	農家数	台数	農家数	台数
22年	1,131	1,289	1,208	1,280	1,141	1,219
氷見	75	91	68	75	71	76
余川	59	70	57	63	48	57
碁石	75	82	81	86	83	88
八代	19	21	29	29	26	28
宮田	61	69	67	70	57	57
窪	73	83	64	68	54	57
上庄	117	135	125	135	113	118
熊無	66	77	76	80	74	79
神代	59	66	55	58	58	60
仏生寺	79	81	87	89	84	85
布勢	65	73	62	64	64	65
十二町	93	107	97	103	91	95
速川	65	70	88	91	84	88
久目	115	123	119	124	118	124
阿尾	34	47	36	39	31	35
藪田	3	3	3	3	2	2
宇波	20	29	26	31	23	37
女良	53	62	68	72	60	68

資料 農林業センサス

61 主要農作物作付面積及び収穫量

(単位 作付面積 ha・収穫量 t)

区 分	平成21年		平成22年		平成23年		平成24年		平成25年	
	作付面積	収穫量	作付面積	収穫量	作付面積	収穫量	作付面積	収穫量	作付面積	収穫量
稲	1,990	10,500	1,980	10,600	1,960	10,300	1,950	10,100	1,960	10,300
いも類
豆類	x	x	5	1	2	2	3	4	4	2

資料 作物統計

62 共済の状況

年 度	水 稲 共 済		家 畜 共 済			建 物 共 済	
	引 受 戸 数	被 害 面 積 (a)	引 受 頭 数	死 亡 廃 用	病 傷	引 受 戸 数	支 払 戸 数
21年度	2,308	7,926	674	19	86	4,278	11
22年度	2,298	2,473	537	21	56	4,138	24
23年度	2,145	1,154	546	6	79	3,886	17
24年度	1,989	1,505	553	21	55	3,773	46
25年度	1,197	3,624	532	13	51	3,647	31

資料 高岡地域農業共済センター

63 用途別農地転用状況

(単位 a)

年 度	総 数		住 宅 用 地		資 材 置 場		工 場 用 地		そ の 他 施 設	
	件 数	面 積	件 数	面 積	件 数	面 積	件 数	面 積	件 数	面 積
平成21年度	43	237	12	50	6	22	-	-	25	165
22年度	77	305	49	208	-	-	-	-	28	97
23年度	48	223	27	128	2	14	-	-	19	81
24年度	52	346	30	184	1	6	-	-	21	156
25年度	44	399	23	99	2	30	-	-	19	270

注 住宅用地にアパートは含めていない。

資料 農業委員会事務局

64 森林伐採面積

各年12.31現在 (単位 ha)

年 次	総 面 積	樹 林 地		経 営 形 態 別 伐 採 面 積	
		皆 伐 面 積	皆伐以外の伐採面積(間伐含)	公 営	私 営
平成22年	89	2	87	87	2
23年	126	13	113	125	1
24年	88	4	88	86	2
25年	70	12	58	68	2
26年	70	28	42	48	22

資料 農林畜産課

65 特用林産物生産量

各年12.31現在

年次	木炭	椎茸原木	栗	生椎茸	乾燥椎茸	筍	竹材
	(t)	(m ³)	(t)	(t)	(t)	(t)	(t)
平成22年	1.2	125	-	18.1	0.4	75.4	-
23年	1.7	100.6	-	15.6	0.9	25.7	-
24年	0.0	74.4	-	11.9	0.4	45.4	-
25年	0.5	56.5	-	8.1	0.7	22.0	-
26年	0.3	57.1	-	5.9	0.7	39.3	-

注 特用林産物は耕地のものを除く。

資料 高岡農林振興センター

66 造林用苗木生産量

各年12.31現在 (単位 千本)

年次	総数	針葉樹				計	広葉樹
		すぎ	あかまつ	からまつ	その他		
平成22年	17	17	-	-	-	17	-
23年	34	34	-	-	-	34	-
24年	29	29	-	-	-	29	-
25年	2	2	-	-	-	2	-
26年	2	2	-	-	-	2	-

資料 高岡農林振興センター

67 専業別経営体数、従事者世帯数等

各年11.1現在

年次	漁業経営体数			漁業従事者世帯数			
	総数	専業	兼業	総数	漁業雇われのみ	漁業雇われが主	漁業雇われが従
昭和63年	250	53	197	443	62	219	162
平成5年	181	39	142	385	50	180	155
10年	153	37	116	358	60	160	138
15年	110	35	75	304	71	109	124

年次及び地区名	漁業経営体数			漁業就業者数		
	総数	専業	兼業	総数	自営	漁業雇われ
平成20年	97	34	63	391	86	305
25年	59	33	26	312	56	256
氷見	24	16	8	162	22	140
阿尾	10	6	4	27	8	19
藪田	5	3	2	68	3	65
宇波	12	4	8	27	14	13
女良	8	4	4	28	9	19

注 漁業生産組合等の事業所については、「漁業経営体数」の「専業」欄に計上した。

平成20年から漁業従事者世帯数から漁業就業者数へ調査項目が変更となった。

資料 漁業センサス (昭和63年、平成5年、10年、15年、20年、25年)

68 漁業就業者数

年齢別	各年11.1現在												各年11.1現在		
	平成5年			平成10年			平成15年			平成20年			平成25年		
	総数	男	女	総数	男	女	総数	男	女	総数	男	女	総数	男	女
総数	578	558	20	519	502	17	429	412	17	391	379	12	312	299	13
15～19歳	1	1	-	1	1	-	3	3	-	3	3	-	4	4	-
20～29歳	10	10	-	22	22	-	28	28	-	38	38	-	40	40	-
30～39歳	37	36	1	27	26	1	35	35	-	40	40	-	51	51	-
40～49歳	84	82	2	59	57	2	47	45	2	37	36	1	34	32	2
50～59歳	123	117	6	97	91	6	75	72	3	67	63	4	44	43	1
60歳以上	323	312	11	313	305	8	241	229	12	206	199	7	139	129	10

資料 漁業センサス（平成5年、10年、15年、20年、25年）

69 経営体階層別経営体数

年次及び地区名	総数	漁船非使用	漁船使用								大型定置網	小型定置網	海面養殖	地引網
			無動力船	船外機付船	動力漁船									
					1t未満	1～3t未満	3～5t未満	5～10t未満	10～20t未満	20t以上				
平成8年	162	-	2	...	53	17	15	20	12	3	7	22	8	3
9年	157	-	2	...	46	17	13	19	17	3	7	22	8	3
10年	153	-	2	...	60	15	15	9	12	3	7	24	4	2
15年	110	-	1	...	37	10	14	9	6	2	6	22	1	2
20年	97	1	1	33	7	9	13	3	1	2	7	19	1	...
25年	59	1	-	12	1	8	8	4	-	1	8	15	1	...
氷見	24	1	-	2	-	4	7	3	-	1	4	2	-	...
阿尾	10	-	-	3	1	2	-	1	-	-	1	2	-	...
藪田	5	-	-	2	-	-	-	-	-	-	1	2	-	...
宇波	12	-	-	3	-	-	1	-	-	-	1	6	1	...
女良	8	-	-	2	-	2	-	-	-	-	1	3	-	...

注 平成20年調査から、「船外機付漁船」欄が追加され、「地引網」欄が廃止された。
資料 漁業経営体調査（平成8、9年）・漁業センサス（平成10年、15年、20年）

70 主とする漁業種類別経営体数

年次及び地区名	総数	敷網	刺網	釣り・はえ縄	各年11.1現在							
					大型定置網	小型定置網	地引網	船引網	海面養殖	採貝・採藻	その他漁業	
昭和63年	250	4	75	67	9	24	4	22	9	20	16	
平成5年	181	3	64	14	6	25	3	19	9	16	22	
10年	153	3	47	18	7	24	2	13	4	13	22	
15年	110	2	35	10	6	22	2	8	1	8	16	
20年	97	...	39	1	7	19	...	0	1	12	3	
25年	59	...	16	4	8	15	...	-	1	12	3	
氷見	24	...	12	2	4	2	...	-	-	2	2	
阿尾	10	...	1	-	1	2	...	-	-	6	-	
藪田	5	...	-	-	1	2	...	-	-	2	-	
宇波	12	...	-	1	1	6	...	-	1	2	1	
女良	8	...	3	1	1	3	...	-	-	-	-	

注 平成20年調査から、「敷網」及び「地引網」欄が廃止され、「採藻」欄が「採貝・採藻」に変更された。
資料 漁業センサス（昭和63年、平成5年、10年、15年、20年、25年）

71 魚種別漁獲量

魚種別	平成21年	平成22年	平成23年	平成24年	平成25年												(単位 t)
					1月	2月	3月	4月	5月	6月	7月	8月	9月	10月	11月	12月	
総量	13,590	13,857	14,883	14,030	16,895	1,218	2,591	1,336	1,275	3,011	999	546	544	1,009	1,608	1,287	1,470
いわ	2,717	2,557	1,802	3,420	5,410	2	1,380	1,564	1,844	1,910	122	207	114	191	51	21	3
まめ	31	34	18	19	13	1	1	1	0	2	9	0	0	0	0	0	0
か	253	144	162	108	73	33	1	1	0	1	0	0	0	3	4	8	20
じ	22	30	17	32	43	0	0	0	0	0	0	6	9	17	11	1	0
き	503	977	1,494	551	1,444	427	119	10	10	197	115	4	0	7	9	128	418
ら	1,095	1,371	1,426	626	1,682	20	2	1	5	14	38	32	205	358	726	170	110
さ	271	323	601	633	430	48	17	28	20	29	96	26	13	26	34	17	76
だ	8	84	77	19	17	4	7	3	1	0	0	0	0	0	0	1	1
すけ	11	1	1	0	0	0	0	0	0	0	0	0	0	0	0	0	0
そ	107	227	486	454	221	12	7	1	11	66	51	4	3	10	10	24	22
ふ	212	191	195	101	146	5	1	2	15	67	20	12	9	8	4	4	3
た	1,855	1,347	1,904	1,389	1,442	106	90	100	54	340	210	105	30	36	207	102	60
あ	133	119	116	110	99	12	10	11	9	10	6	7	6	4	5	6	10
さ	22	84	2	13	46	43	2	0	0	0	0	0	0	0	0	1	0
す	46	78	55	71	56	9	1	0	3	15	4	3	2	3	1	3	14
ま	31	16	12	9	12	0	0	0	0	1	0	0	0	0	2	9	0
す	317	495	672	431	393	38	4	35	1	1	3	3	4	70	120	109	7
か	213	447	519	254	333	145	32	6	15	29	3	4	13	26	22	20	18
わ	33	29	22	33	13	0	1	5	3	1	0	0	0	0	0	1	1
ぎ	32	33	39	37	37	0	0	0	0	0	0	0	0	0	0	0	0
す	166	425	181	156	513	0	0	0	0	0	0	7	57	115	100	79	156
ら	1,555	1,320	1,471	1,473	900	85	0	0	0	0	1	1	11	128	355	318	1
お	195	98	142	114	177	0	0	0	0	24	104	46	3	0	0	0	0
お	15	8	8	13	11	0	0	0	1	0	2	0	0	0	1	1	5
り	18	17	23	14	15	0	0	3	4	3	0	0	0	0	0	0	5
よ	1,031	812	637	471	453	4	3	61	46	18	120	26	3	62	73	25	11
わ	1,068	959	933	1,806	461	32	22	28	22	24	26	28	33	40	56	95	61
その	11,960	12,226	13,015	12,557	14,403	1,026	1,700	859	1,064	2,752	930	520	515	977	1,564	1,180	1,319
の	64	45	35	43	41	1	1	2	2	7	5	6	11	2	2	2	1
魚	31	35	18	24	19	1	1	2	2	2	1	4	3	1	0	0	0
類	95	80	53	67	60	2	2	4	4	9	6	10	14	3	2	2	1
計	59	32	31	29	53	0	0	0	0	53	0	0	0	0	0	0	0
草	20	15	13	24	24	2	1	4	2	1	0	0	0	0	0	0	0
の	79	47	44	53	63	2	1	4	2	54	0	0	0	0	0	0	0
計	1,104	947	1,391	1,054	1,999	166	862	447	185	186	55	4	1	1	1	1	2
る	257	469	282	405	284	17	20	12	4	2	3	9	8	23	34	96	54
め	18	13	20	16	14	2	2	1	2	1	1	1	1	0	0	1	1
い	24	34	46	57	41	2	2	3	3	4	4	2	2	5	6	5	4
か	3	4	3	3	4	0	0	1	1	0	0	0	0	0	0	0	0
な	32	17	15	11	18	1	2	5	8	0	0	0	0	0	1	0	0
え	18	20	14	8	11	0	0	2	2	3	0	0	3	0	0	1	2
く	1,456	1,504	1,771	1,553	2,369	188	888	469	205	196	63	16	15	29	42	105	150
計																	

注1 表中0は500kg未満、-は漁獲量が全くないもの
 注2 1トンは500kg未満のため、総量と内訳の計は必ずしも一致しない。
 注3 天草については、月別データがないので便宜上5月に1年間分を算入してある。
 資料 水産振興課

72 漁船の隻数及びトン数

各年11.1現在

年次及び 地区名	総 数	無動力船隻数	船外機付船隻数	動 力 漁 船	
				隻 数	総 ト ン 数
昭和63年	373	43	137	193	1,329.30
平成5年	293	29	122	142	1,024.30
10年	300	31	109	160	1,151.98
15年	249	34	79	136	1,011.73
20年	210	22	71	117	837.7
25年	167	21	55	91	770.8
氷見	73	10	17	46	408.9
阿尾	19	1	8	10	71.4
藪田	28	8	8	12	171.9
宇波	27	2	14	11	45.5
女良	20	—	8	12	73.1

資料 漁業センサス（昭和63年、平成5年、10年、15年、20年、25年）

73 月別漁獲量

(単位 t)

月 別	平成21年	平成22年	平成23年	平成24年	平成25年
総 数	13,590	13,857	14,883	14,030	16,895
1 月	800	586	1,741	801	1,218
2 月	1,022	897	1,457	1,071	2,591
3 月	1,701	980	1,606	1,860	1,336
4 月	817	1,838	1,024	1,391	1,275
5 月	1,137	1,319	1,660	1,913	3,011
6 月	1,182	946	1,093	784	999
7 月	764	828	586	500	546
8 月	712	546	701	650	544
9 月	980	977	805	762	1,009
10 月	1,380	1,553	1,317	1,386	1,608
11 月	1,611	1,943	1,380	1,656	1,287
12 月	1,484	1,444	1,513	1,256	1,470

注 1トン未満は四捨五入のため、総数と内訳の計は必ずしも一致しない。

資料 水産振興課

74 月別漁獲高

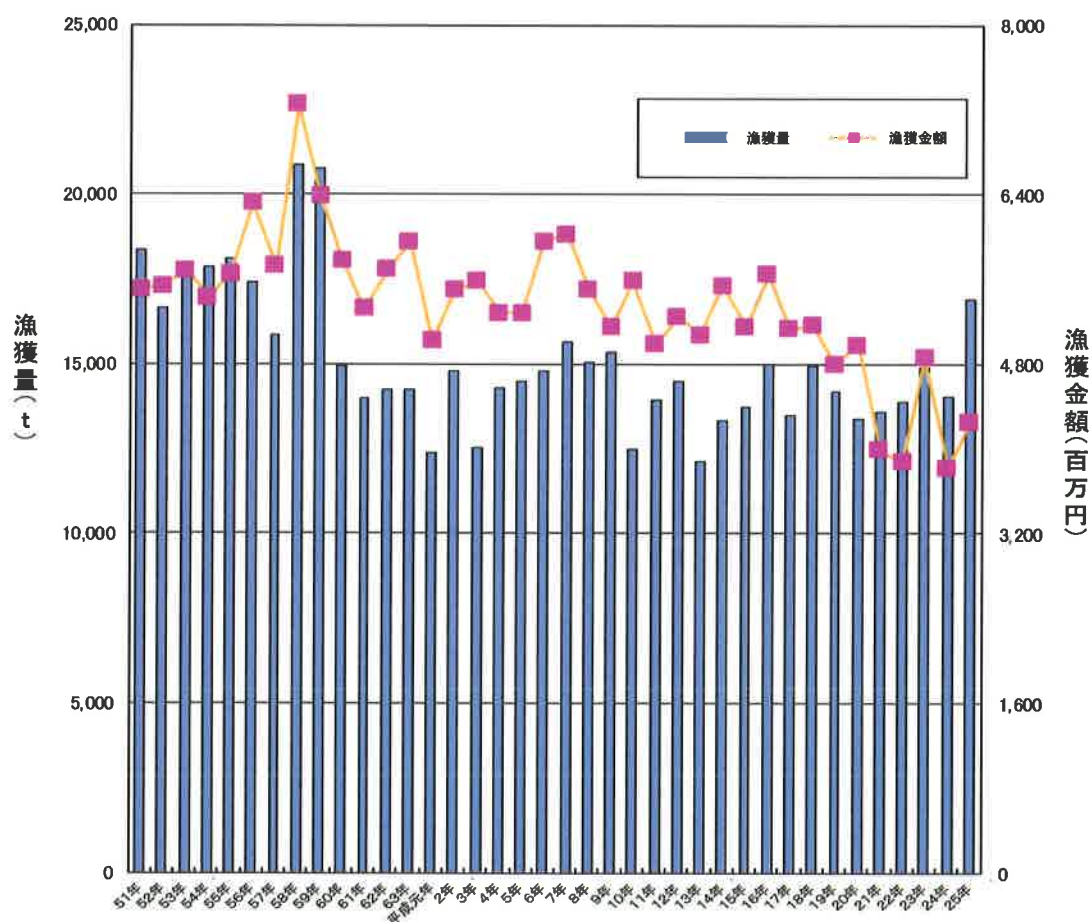
(単位 千円)

月 別	平成 2 1 年	平成 2 2 年	平成 2 3 年	平成 2 4 年	平成 2 5 年
総 額	3,984,063	3,876,464	4,852,468	3,816,148	4,253,171
1 月	520,917	333,107	1,060,093	458,368	564,691
2 月	382,836	354,566	495,813	352,641	400,819
3 月	220,420	316,912	332,391	312,983	306,840
4 月	332,419	307,687	359,218	223,648	239,886
5 月	432,409	441,702	394,479	290,373	292,295
6 月	408,417	336,491	296,650	237,111	261,999
7 月	254,304	257,774	175,839	156,959	147,218
8 月	239,436	173,696	191,727	171,962	156,444
9 月	229,803	181,025	158,686	157,228	181,215
10 月	255,558	242,914	223,669	247,645	247,410
11 月	326,571	309,009	302,326	339,641	477,607
12 月	380,973	621,581	861,577	867,589	976,748

注 千円未満は四捨五入のため、総額と内訳の計は必ずしも一致しない。

資料 水産振興課

75 漁業の推移 (図)



⑦ 商工業・観光

77 産業分類別商業事業所状況

平成19.6.1現在

区 分	商 業 事業所数	従業者数 (人)	売場面積 (㎡)	年 間 商 品 販 売 額				その他の 収入額 (百万円)	商品手持額 (百万円)
				総 額 (百万円)	1 事業所当 り(万円)	従業者1人 当り(万円)	売場面積1㎡ 当り(万円)		
(総計)									
昭和60年	1,131	3,610	...	71,561	6,327	1,982
63年	1,100	3,825	...	68,360	6,215	1,787
平成 3年	1,112	3,964	58,869	75,925	6,828	1,915	61	2,422	7,697
6年	1,046	4,153	62,555	81,550	7,796	1,964	60	2,583	7,066
9年	992	4,001	60,668	78,033	7,866	1,950	65	1,774	6,573
11年	967	3,924	62,379	69,502	7,187	1,771	75
14年	849	3,765	63,061	62,759	7,392	1,667	65	2,343	5,219
19年	754	3,378	65,558	62,344	8,268	1,846	46	1,628	5,066
(卸売業)									
昭和60年	116	616	...	31,822	27,432	5,166
63年	116	613	...	25,212	21,735	4,113
平成 3年	118	612	...	26,917	22,811	4,398	...	232	1,650
6年	115	752	...	29,556	25,701	3,930	...	1,069	1,233
9年	101	717	...	28,509	28,227	3,976	...	82	1,191
11年	113	657	...	22,524	19,934	3,428
14年	91	586	...	22,005	24,181	3,755	...	522	1,037
19年	95	588	...	23,399	24,631	3,979	...	533	1,262
織 維 品	}	2	2
衣服・身の回り品			
農畜産物・水産物	32	264	...	16,452	51,415	6,232	...	3	164
食料・飲料	18	125	...	3,023	16,800	2,419	...	2	596
建築材料	11	37	...	498	4,532	1,347	44
化学製品	3	15	...	143	4,785	957	2
鉱物・金属材料	2	6
再生資源	1	9
機械器具	5	38	...	1,197	23,941	3,150	217
自動車卸売業	3	22	...	415	13,865	1,891	8
家具・建具・ じゅう器等	}	8	33	...	349	4,374	57
医薬品・化粧品				...	33	1,100	825
その他の卸売業	7	33
(小売業)									
昭和60年	1,015	2,994	...	39,739	3,915	1,327
63年	984	3,212	...	43,148	4,385	1,343
平成 3年	994	3,352	58,869	49,008	4,930	1,462	61	2,190	6,047
6年	931	3,401	62,555	51,994	5,585	1,529	60	1,515	5,834
9年	891	3,284	60,668	49,524	5,558	1,508	65	1,691	5,382
11年	854	3,267	62,379	46,978	5,501	1,438	75
14年	758	3,179	63,061	40,754	5,377	1,282	65	1,821	4,182
19年	659	2,790	65,558	38,944	5,910	1,396	46	1,094	3,804
各種商品小売業		
織物・衣服・ 身の回り品	}	99	234	...	2,249	2,273	...	22	721
飲食料品				256	1,246	23,477	16,295	6,366	1,308
自動車	20	115	1,579	3,247	16,237	2,824	7	472	267
自転車	10	13	392	33	338	260	9	4	11
家具・じゅう器・ 家庭用機械器具	}	81	209	...	3,157	3,898	...	50	392
その他の小売業				193	973	24,100	13,960	7,233	1,435

注1 飲食店を除く。

2 表中、調査対象外であった項目又は該当数値が不詳の場合は、「...」で表示してある。

資料 商業統計調査

78 従業者規模別商業事業所状況

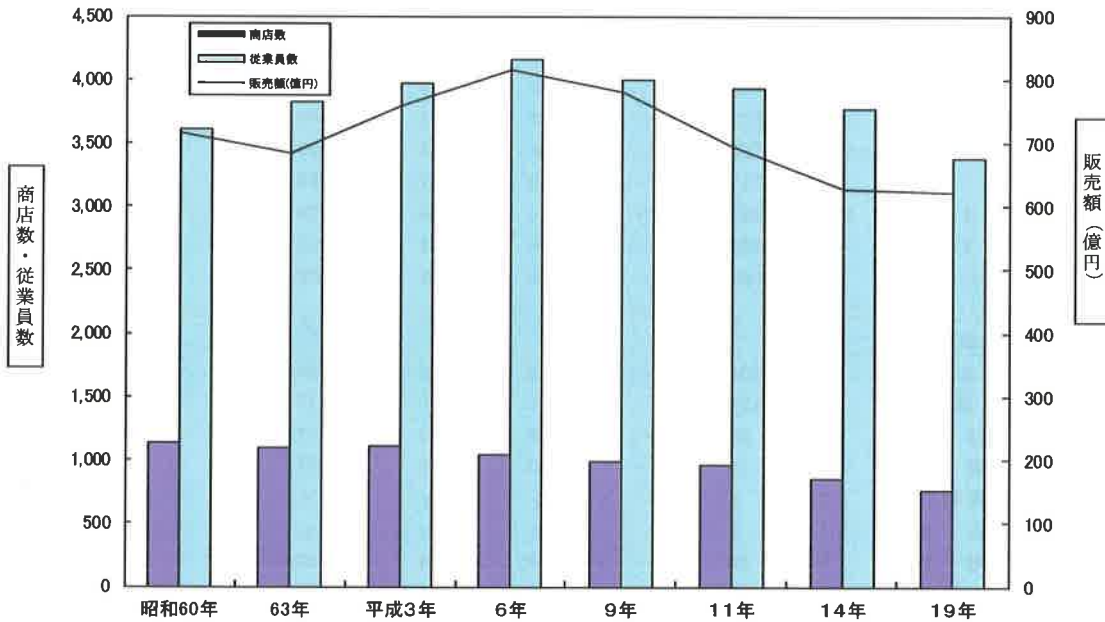
平成19.6.1現在

区分	従業者規模						
	総数	1～2人	3～4人	5～9人	10～19人	20～49人	50人以上
商業事業所数	754	429	145	112	47	14	7
従業者数 (人)	3,378	661	497	716	621	422	461
年間商品販売額 (万円)	6,234,432	529,695	643,534	1,479,920	1,761,654	816,870	χ

注 飲食店を除く。

資料 商業統計調査

79 商業の推移(図)



注 平成11年の数値は、商業統計調査の簡易調査による概数値である。

81 宿泊収容人員

各年12.31現在

年次	総数		ホテル		旅館		民宿	
	軒数	収容人員	軒数	収容人員	軒数	収容人員	軒数	収容人員
平成22年	64	3,408	11	626	11	894	42	1,888
23年	63	3,369	11	626	10	855	42	1,888
24年	56	3,180	11	626	7	761	38	1,793
25年	55	3,157	11	626	7	761	37	1,770
26年	53	3,065	11	626	6	734	36	1,705

資料 観光・マーケティング・おもてなしブランド課

82 観光客入込数

年次	総数	イベント等	観光施設等
平成22年	1,737,147	206,663	1,530,484
23年	1,629,672	190,712	1,438,960
24年	2,085,651	356,241	1,729,410
25年	2,232,895	152,309	2,080,586
26年	2,088,153	160,907	1,927,246
1月	125,982	200	125,782
2月	115,724	160	115,564
3月	187,175	22,958	164,217
4月	227,054	31,622	195,432
5月	223,049	2,912	220,137
6月	158,701	1,178	157,523
7月	189,818	37,994	151,824
8月	258,099	28,770	229,329
9月	136,699	4,650	132,049
10月	189,846	28,778	161,068
11月	162,452	1,374	161,078
12月	113,554	311	113,243

資料 観光・マーケティング・おもてなしブランド課

83 海浜植物園入園者数

年次	総数	一般	小中学生	幼児
平成22年	51,378	39,576	7,513	4,289
23年	35,759	27,508	5,108	3,143
24年	36,137	27,788	4,713	3,636
25年	42,203	32,738	5,276	4,189
26年	38,435	28,406	6,026	4,003

資料 海浜植物園 (1月1日～12月31日)

84 産業中分類別事業所数、従業者数等

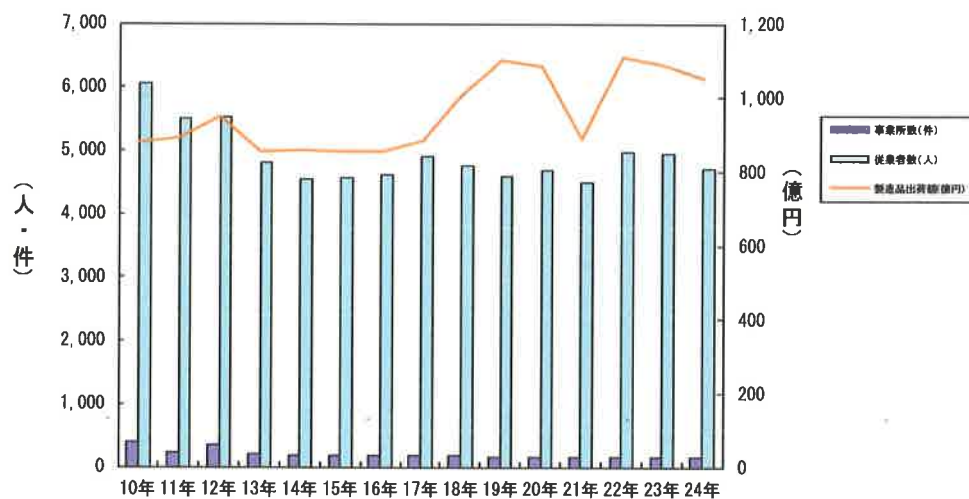
各年12.31現在

年次及び産業中分類別	事業所数	従業者数	製造品出荷額等 総額 (万円)	従業者1人当り 製造品出荷額等 (千円)
平成19年	158	4,586	11,011,977	24,012
20年	167	4,696	10,832,145	23,067
21年	159	4,489	8,884,907	19,793
22年	156	4,966	11,079,048	22,310
23年	146	4,699	10,898,119	23,192
24年	146	4,700	10,524,104	22,392
食料品	35	472	603,503	12,786
飲料・飼料	2	12	×	×
繊維	20	457	260,757	5,706
木材・木製品	4	47	39,902	8,490
家具・装備品	3	13	3,497	2,690
パルプ・紙	-	-	-	-
印刷・同関連	4	59	8,475	1,436
化学	-	-	-	-
石油・石炭	1	6	×	×
プラスチック	26	891	1,359,689	15,260
ゴム製品	-	-	-	-
なめし革	-	-	-	-
窯業・土石	7	211	175,559	8,320
鉄鋼	1	1,097	×	×
非金属製品	2	43	×	×
はん用機械	24	845	1,137,613	13,463
生産用機械	-	-	-	-
業務用機械	7	98	42,959	4,384
電子部品	-	-	-	-
電気機械	1	295	×	×
情報通信	3	31	9,540	3,077
輸送機械	-	-	-	-
その他の	4	99	46,310	4,678
その他	2	23	×	×

注 従業者4人以上を対象としている。

資料 工業統計調査

85 工業の推移(図)



86 従業者30人以上の事業所の敷地面積・建築面積・延べ建築面積

各年12.31現在(単位 m²)

年次	事業所数	敷地面積	建築面積	延べ建築面積
平成19年	28	787,552	195,082	235,805
20年	28	906,520	208,317	247,342
21年	26	1,007,691	237,695	274,640
22年	30	908,795	253,840	291,762
23年	31	900,447	-	-
24年	33	1,064,512	261,925	313,845

注：平成23年の建築面積、延べ建築面積は調査項目となっていない。

資料 工業統計調査

88 従業者30人以上の事業所の水源別工業用水量(1日当たり)

各年12.31現在(単位 m³)

年次	事業所数	総量	公共上水道	井戸水等	回収水
平成19年	28	4,248	492	1,986	1,770
20年	28	4,445	882	1,414	2,149
21年	26	4,813	770	2,216	1,827
22年	30	4,848	691	2,169	1,988
23年	31	5,498	825	1,953	2,720
24年	33	6,637	903	3,153	2,581

資料 工業統計調査

⑧ 事 業 所

89 産業大分類別経営組織別事業所数及び従業者数

各年10.1現在

年次及び 産業大分類	事業所 総数	従業者総数					民 営		国・公共企業体 地方公共団体	
		総数	個人 業主	家 族 従業者	雇 用 者		事業所数	従業者数	事業所数	従業者数
					総数	常 雇				
昭和61年	3,388	19,730	2,484	1,676	14,465	13,578	3,246	17,460	142	2,270
平成3年	3,254	21,155	2,126	1,078	16,654	14,951	3,115	18,874	139	2,281
8年	3,154	22,259	1,969	776	17,828	16,320	3,022	20,051	132	2,208
13年	2,894	20,150	1,689	594	15,889	15,399	2,766	18,137	128	2,013
16年	2,620	17,499	1,534	521	13,995	13,132	2,620	17,499
18年	2,676	19,063	1,525	515	15,445	14,894	2,572	17,402	104	1,661
21年	2,642	19,400	1,394	442	15,967	14,509	2,563	18,187	79	1,213
(第一次産業)	20	463	-	-	403	266	20	463	-	-
農 業	} 20	} 382	-	-	192	56	} 20	} 382	-	-
林 業			-	-	41	41			-	-
漁 業			-	-	170	169			193	-
(第二次産業)	613	6,366	312	83	5,409	5,122	613	6,366	-	-
鉱業、採石業、砂利採取業	2	5	1	-	2	2	2	5	-	-
建設業	334	1,501	200	42	992	905	334	1,501	-	-
製造業	277	4,860	111	41	4,415	4,215	277	4,860	-	-
(第三次産業)	2,009	12,571	1,082	359	9,679	9,121	1,930	11,358	79	1,213
電気・ガス・熱供給・水道業	2	23	-	-	23	23	-	-	2	23
情報通信業	9	73	1	-	61	61	9	73	-	-
運輸業、郵便業	39	465	5	-	414	396	39	465	-	-
卸売業、小売業	741	3,716	458	192	2,722	2,504	741	3,716	-	-
金融業、保険業	27	265	1	1	256	254	27	265	-	-
不動産業、物品賃貸業	50	148	17	1	96	93	50	148	-	-
学術研究、専門・技術サービス業	42	179	28	4	132	132	40	131	2	48
宿泊業、飲食サービス業	302	2,107	212	85	1,706	1,279	300	2,084	2	23
生活関連サービス業、娯楽業	238	770	196	53	498	481	237	765	1	5
教育、学習支援業	112	738	55	3	665	649	78	193	34	545
医療、福祉	148	2,328	79	11	2,187	2,019	135	2,240	13	88
複合サービス事業	49	474	4	-	445	385	48	469	1	5
サービス業（他に分類されないもの）	250	1,285	26	9	474	403	226	809	24	476
公務（他に分類されるものを除く）	-	-	-	-	476	442	-	-	-	-

注1 平成16年は、民営事業所のみ対象に6月1日現在で調査を行った。

2 平成16年の総数（事業所数）には、派遣・下請従業者のみの事業所を含む。

資料 事業所統計調査（昭和61年、平成3年、8年）事業所・企業統計調査（平成13年、16年、18年）
平成21年経済センサス基礎調査

90 産業大分類別事業所数及び従業者数

各年10.1現在

産業大分類別	昭和61年		平成3年		平成8年		平成13年	
	事業所数	従業者数	事業所数	従業者数	事業所数	従業者数	事業所数	従業者数
総数	3,388	19,730	3,254	21,155	3,154	22,259	2,894	20,150
(第一次産業)	11	260	13	237	12	205	14	250
農林漁業	11	260	13	237	12	205	14	250
(第二次産業)	968	8,600	909	9,262	899	9,644	745	7,785
鉱業	2	9	4	38	3	5	1	1
建設業	523	2,216	475	2,434	475	3,045	397	2,342
製造業	443	6,375	430	6,790	421	6,594	347	5,442
(第三次産業)	2,409	10,870	2,332	11,656	2,243	12,410	2,135	12,115
卸売・小売業・飲食店	1,404	4,629	1,327	4,845	1,221	4,915	1,101	4,751
金融・保険業	25	409	23	369	23	308	28	341
不動産業	16	35	21	58	29	114	27	69
運輸・通信業	48	671	55	729	62	805	66	656
電気・ガス・水道業	3	66	3	66	3	58	2	36
サービス業	889	4,581	879	5,134	882	5,707	887	5,783
公務(他に分類されないもの)	24	479	24	455	23	503	24	479

産業大分類別	平成16年		平成18年	
	事業所数	従業者数	事業所数	従業者数
総数	2,620	17,499	2,676	19,063
(第一次産業)	12	233	14	276
農林漁業	12	233	14	276
(第二次産業)	674	6,896	653	6,797
鉱業	2	6	2	8
建設業	375	1,923	365	1,927
製造業	297	4,967	286	4,862
(第三次産業)	1,934	10,370	2,009	11,990
電気・ガス・熱供給・水道業	-	-	2	26
情報通信業	8	54	8	33
運輸業	29	359	28	335
卸売・小売業	825	3,718	791	3,664
金融・保険業	24	446	24	263
不動産業	26	63	26	58
飲食店, 宿泊業	302	1,816	291	1,770
医療, 福祉	110	1,513	136	1,894
教育, 学習支援業	61	157	110	699
複合サービス事業	40	462	52	916
サービス業(他に分類されないもの)	509	1,782	517	1,850
公務(他に分類されないもの)	509	1,782	24	482

注1 平成16年は、民営事業所のみ対象に6月1日現在で調査をおこなった。

資料 事業所統計調査(昭和61年、平成3年、8年)事業所・企業統計調査(平成13年、16年、18年)

91 産業大分類別従業者規模別事業所数及び従業者数（民営）

各年10.1現在

年次及び 産業大分類別	総数		1～9人		10～19人		20～29人		30人以上	
	事業所数	従業者数	事業所数	従業者数	事業所数	従業者数	事業所数	従業者数	事業所数	従業者数
昭和61年	3,246	17,460	2,874	7,412	221	2,952	66	1,563	85	5,533
平成3年	3,115	18,874	2,702	7,596	249	3,225	68	1,631	96	6,422
8年	3,022	20,051	2,566	7,493	270	3,631	76	1,783	110	7,144
13年	2,766	18,137	2,357	7,038	256	3,311	60	1,444	93	6,344
16年	2,620	17,499	2,239	6,583	220	2,860	59	1,427	96	6,629
18年	2,572	17,402	2,197	6,469	230	3,015	52	1,247	90	6,671
(第一次産業)	13	275	4	29	5	70	1	20	3	156
農林漁業	13	275	4	29	5	70	1	20	3	156
(第二次産業)	653	6,797	510	1,772	81	1,035	23	561	39	3,429
鉱業	2	8	2	8	-	-	-	-	-	-
建設業	365	1,927	313	962	42	539	7	174	3	252
製造業	286	4,862	195	802	39	496	16	387	36	3,177
(第三次産業)	1,906	10,330	1,683	4,668	144	1,910	28	666	48	3,086
電気・ガス・熱供給・水道業	-	-	-	-	-	-	-	-	-	-
情報通信業	8	33	7	14	1	19	-	-	-	-
運輸業	27	335	13	48	9	114	1	20	4	153
卸売・小売業	790	3,642	712	1,974	54	699	6	150	16	819
金融・保険業	24	263	13	61	8	109	2	48	1	45
不動産業	26	58	26	58	-	-	-	-	-	-
飲食店, 宿泊業	290	1,770	245	819	30	415	9	208	6	328
医療, 福祉	114	1,365	83	308	13	164	6	138	12	755
教育, 学習支援業	73	172	69	112	4	60	-	-	-	-
複合サービス事業	52	916	42	182	5	60	2	49	3	625
サービス業(他に分類されないもの)	502	1,776	473	1,092	20	270	2	53	6	361

注1 平成16年は、6月1日現在で調査をおこなった。

2 平成16年の総数（事業所数）には、派遣・下請従業者のみの事業所を含む。

資料 事業所統計調査（昭和61年、平成3年、8年）事業所・企業統計調査（平成13年、16年、18年）

⑨ 勞 働

92 一般職業紹介状況

年度及び月別	新規求職者数	有効求職者数	新規求人数	有効求人数	就職者数	有効求人倍率 (倍)
21年度	3,418	13,962	2,734	6,587	1,384	0.47
22年度	3,189	11,644	3,343	8,455	1,434	0.73
23年度	2,978	10,258	3,378	8,674	1,364	0.85
24年度	2,936	10,634	3,954	10,655	1,398	1.00
25年度	2,674	10,042	4,025	10,789	1,297	1.07
4月	317	963	266	772	139	0.80
5月	265	993	349	789	132	0.79
6月	177	890	275	792	110	0.89
7月	224	866	272	816	111	0.94
8月	176	790	415	891	92	1.13
9月	252	842	334	930	116	1.10
10月	227	825	274	927	108	1.12
11月	164	778	430	975	95	1.25
12月	178	725	285	918	74	1.27
1月	246	763	310	949	86	1.24
2月	226	782	452	1,000	99	1.28
3月	222	825	363	1,030	135	1.25

注 パートを含み、学卒者を除く。

資料 氷見公共職業安定所

93 産業大分類別求人及び就業者数

年度及び産業大分類別	求人数	充足数	充足率 (%)
平成21年度	2,734	978	35.8
22年度	3,343	1,016	30.4
23年度	3,378	949	28.1
24年度	3,954	944	23.9
25年度	4,025	842	20.9
農・林・漁業	15	6	40.0
鉱業	3	1	33.3
建設業	389	58	14.9
製造業	718	221	30.8
電気・ガス・水道業	0	0	0.0
情報通信業	5	1	20.0
運輸業	107	27	25.2
卸売業・小売業	465	110	23.7
金融・保険・不動産業	29	8	27.6
飲食店, 宿泊業	651	87	13.4
医療, 福祉	976	171	17.5
教育, 学習支援業	163	14	8.6
複合サービス事業	97	27	27.8
その他のサービス業	85	29	34.1
公務・その他	322	82	25.5

注1 パートを含み、学卒者を除く。

2 求人数は、氷見公共職業安定所へ直接新規申込みのあったもののみ記載した。

資料 氷見公共職業安定所

94 中高年齢者職業紹介状況（45歳以上）

年 度	新規求職者数(A)		有効求職者数		就職件数(B)		就職率B/A (%)	
	うち 55歳以上		うち 55歳以上		うち 55歳以上		うち 55歳以上	
平成21年度	1,531	1,028	6,910	4,666	503	271	32.9	26.4
22年度	1,315	890	5,429	3,780	537	324	40.8	36.4
23年度	1,277	859	4,767	3,321	537	332	42.1	38.6
24年度	1,277	859	4,767	3,321	537	332	42.1	38.6
25年度	1,187	798	4,652	3,121	546	301	46.0	37.7

注 パートを含み、学卒者を除く。

資料 氷見公共職業安定所

95 雇用保険取扱状況

年 度	受給資格決定件数			受給者実人員			支給額 (千円)
	総数	男	女	総数	男	女	
平成21年度	923	478	445	4,799	2,712	2,087	614,591
22年度	689	353	336	2,906	1,529	1,377	354,688
23年度	656	305	351	2,372	1,165	1,207	271,652
24年度	780	359	421	2,637	1,247	1,390	300,933
25年度	687	290	397	2,399	1,019	1,380	267,355

資料 氷見公共職業安定所

98 働く婦人の家延べ利用者数

種 別	平成21年度	平成22年度	平成23年度	平成24年度	平成25年度
総 数	10,812	10,617	11,435	10,643	8,472
講座参加者	153	135	121	120	535
自主グループ	9,512	9,053	10,148	9,434	7,526
一般	1,125	1,392	1,088	1,031	239
幼児・学童	22	37	78	58	172

資料 働く婦人の家