

① 自 然



## 1 位置と地形

氷見市は、富山県の北西部、能登半島の基部に位置する。

東は富山湾（有磯海）に面し、他方の三方は山並みが走り、北から西にかけては石動山（564m）、碁石が峰（461m）、臼が峰（271m）と続く宝達丘陵が石川県との、南は200m内外の二上山丘陵が高岡市との境界をなす。

これらの山並みを水源として、市内を下田川、宇波川、阿尾川、余川川、上庄川、万尾川、仏生寺川、泉川などが東流し、その下流域には肥沃な沖積平野が広がる。かつて、氷見には布勢の水海という大きな潟湖があり、万葉時代には大伴家持がよく遊覧したといわれるが、仏生寺川などからの土砂の流入や堆積により次第に縮小し、現在は十二町潟がその名残をとどめる。

ゆるやかな弧を描くおよそ20kmの海岸線は、白砂青松の松田江の長浜から灘浦海岸の磯風景まで変化に富んでいる。

富山湾には対馬暖流が流れ込むため比較的温暖な気候で、海岸近くにはタブノキ（つまま）などの暖地性植物が豊かに分布する。また、氷見沖は富山湾の中でも大陸棚が発達し、よい漁場となっている。

### （氷見市の位置及び周囲長）

	東 端	西 端	南 端	北' 端
東 経	137° 03' 06"	136° 50' 53"	136° 55' 33"	136° 59' 15"
北 緯	36° 57' 34"	36° 48' 36"	36° 46' 11"	36° 58' 02"
周囲長	92.6km			

資料 国土地理院「日本の市区町村位置情報要覧」ほか

## 2 市役所の位置

平成30年12月31日現在

所 在 地	東 経		北 緯	
	氷見市鞍川1060番地	136° 58' 23"		36° 51' 24"

資料 国土地理院

## 3 市の面積・広ぼう

平成30年12月31日現在

面 積 (km <sup>2</sup> )	広 が り		海岸線の長さ (km)
	東 西 (km)	南 北 (km)	
230.56	18.16	21.92	19.50

資料 国土地理院北陸地方測量部、総務課

## 4 地区別面積及び人口密度

平成30年1月1日現在

地 区 名	面 積 (km <sup>2</sup> )	人 口 密 度 (1k m <sup>2</sup> 当 たり)	地 区 名	面 積 (km <sup>2</sup> )	人 口 密 度 (1k m <sup>2</sup> 当 たり)
総 数	230.56	206.2			
氷 見	10.62	1,360.6	速 川	16.10	79.9
窪	4.91	1,818.5	久 目	27.62	44.7
宮 田	7.63	545.7	余 川	7.08	116.0
十 二	11.01	239.6	碁 石	20.83	30.2
布 勢	6.54	217.7	八 代	19.60	23.8
神 代	10.27	157.4	阿 尾	8.69	174.6
仏 生 寺	22.14	46.1	藪 田	4.94	161.5
上 庄	11.21	264.9	宇 波	14.45	96.7
熊 無	9.15	134.2	女 良	17.77	53.1

注 地区別面積は旧町村面積を基にしている。

資料 総務課

## 5 土地地目別地積

1月1日現在 (単位 m<sup>2</sup>)

年次	総数	地目別			
		田	畑	宅地	池沼
平成30年	230,560,000	35,065,300	11,225,384	11,349,708	37,378
		山林	原野	雑種地	その他
		41,118,474	3,765,998	3,536,078	124,461,680

資料 税務課

## 6 市域の変遷

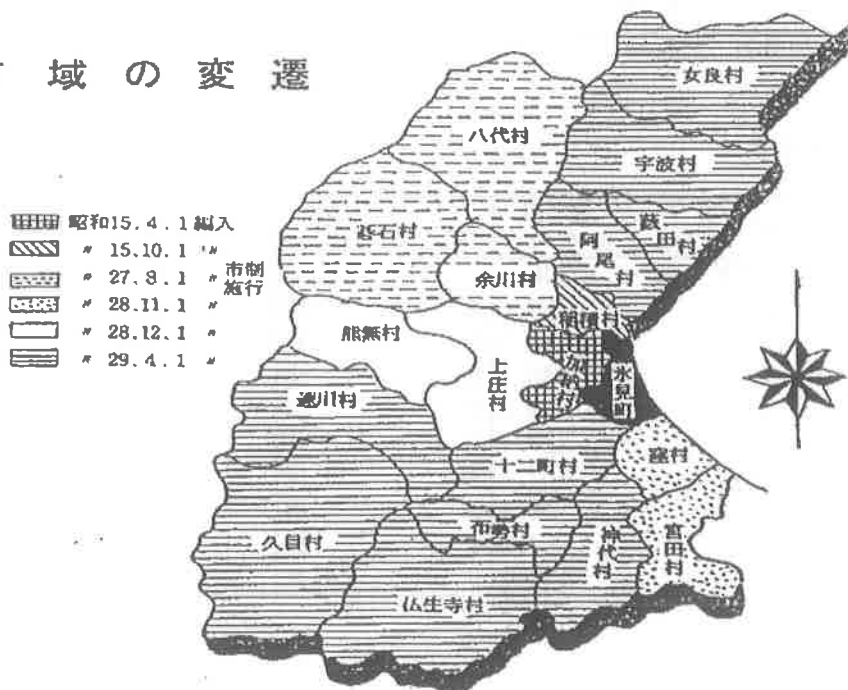
(単位 km<sup>2</sup>)

年月日	編入合併地域	増加面積	総面積	人口(人)
昭和 15. 4. 1	加納村	—	7.59	17,087
15.10. 1	稲積村	2.44	10.03	18,051
27. 8. 1	余川村、基石村、八代村 (市制施行)	47.49	57.52	30,094
28.11. 1	窪村、宮田村	12.54	70.06	37,114
28.12. 1	上庄村、熊無村	20.68	90.74	43,789
29. 4. 1	神代村、仏生寺村、布勢村、十二町村、	139.23	229.97	70,149
30.10. 1	国勢調査時、国土地理院の修正により減少	△ 0.32	229.65	69,770
51. 3.31	新たに生じた土地 (埋立) により増加	0.01	229.66	63,514
53. 7.29	新たに生じた土地 (埋立) により増加	0.01	229.67	63,639
55. 6.21	新たに生じた土地 (埋立) により増加	0.003	229.67	63,761
60. 5. 4	新たに生じた土地 (埋立) により増加	0.06	229.73	63,317
61. 2.18	新たに生じた土地 (埋立) により増加	0.01	229.74	63,136
62. 7. 2	新たに生じた土地 (埋立) により増加	0.003	229.74	62,873
63.10. 1	国土地理院の修正により増加	0.49	230.23	62,611
平成 8. 1.10	新たに生じた土地 (埋立) により増加	0.01	230.24	59,793
10. 7.24	新たに生じた土地 (埋立) により増加	0.07	230.31	59,186
14. 1.28	新たに生じた土地 (埋立) により増加	0.01	230.32	57,484
18.10.18	新たに生じた土地 (埋立) により増加	0.15	230.47	55,637
22. 5.14	新たに生じた土地 (埋立) により増加	0.02	230.49	53,007
25. 3. 8	新たに生じた土地 (埋立) により増加	0.01	230.50	51,335
26.10. 1	国土地理院の面積計測方法の変更により増加	0.06	230.56	49,830

資料 総務課

## 7 市域の変遷 (図)

### 市域の変遷



8 気象概況

平成30年

氷見地域気象観測所の統計値と参考値(伏木特別地域気象観測所、富山地方気象台)

月別	気 温			降水量		最深積雪 cm	最多風向 16方位	最大風速 m/sec	日照時間 h	相対湿度 (伏木観測所)		天気日数 (富山地方気象台)				
	平均 ℃	最高平均 ℃	最低平均 ℃	合計 mm	日最大 mm					平均 %	最小 %	快晴	曇天	降水 (雪を含む)		強風
														降雪	降雨	
1月	1.3 ( 12.3 )	4.7 ( -7.3 )	-1.5 ( -7.3 )	318.0	39.0	69	西)	13.4	47.2	87	43	0	28	22	3	
2月	1.5 ( 11.8 )	5.2 ( -5.1 )	-1.8 ( -5.1 )	147.0	29.5	81	西)	11.7	83.8	81	38	0	14	16	1	
3月	7.1 ( 23.1 )	13.0 ( -2.4 )	1.8 ( -2.4 )	133.5	20.5	0	西)	17.0	187.8	69	15	8	12	12	5	
4月	12.2 ( 28.5 )	18.1 ( 1.3 )	6.9 ( 1.3 )	166.0	36.0	0	西)	12.3	183.5	74	17	3	15	13	5	
5月	16.4 ( 31.1 )	21.6 ( 4.9 )	11.8 ( 4.9 )	180.5	33.0	0	西)	11.0	177.5	75	20	1	13	18	1	
6月	20.5 ( 32.5 )	25.3 ( 11.6 )	16.4 ( 11.6 )	73.5	26.0	0	西)	9.4	184.9	77	31	0	17	7	0	
7月	26.6 ( 37.3 )	31.2 ( 19.7 )	22.5 ( 19.7 )	103.5	38.5	0	西)	15.1	283.0	78	42	1	10	6	0	
8月	26.2 ( 37.0 )	31.4 ( 15.7 )	22.3 ( 15.7 )	324.5	119.0	0	西)	8.9	202.7	77	34	1	11	11	1	
9月	21.2 ( 33.1 )	25.0 ( 13.3 )	18.2 ( 13.3 )	320.5	49.0	0	西)	21.3	108.6	84	35	0	21	20	1	
10月	16.1 ( 31.9 )	20.7 ( 7.0 )	11.9 ( 7.0 )	135.5	22.5	0	西)	14.1	144.2	79	41	1	12	16	5	
11月	11.2 ( 23.7 )	16.0 ( 2.4 )	7.1 ( 2.4 )	82.5	12.5	0	西)	7.0	117.4	78	34	1	16	14	0	
12月	5.5 ( 21.7 )	9.2 ( -2.8 )	2.2 ( -2.8 )	198.0	19.5	17	西)	10.6	55.1	85	39	0	23	24	0	
全年	13.8 ( 37.3 )	18.5 ( -7.3 )	9.8 ( -7.3 )	2183.0	119.0	81	西)	21.3	1775.7	79	15	16	192	179	22	

- 注 1 ( ) 内は最高、最低気温のその月(年)における極値である。  
 2 最深積雪は寒候年(前年8月1日~当年7月31日)の値。  
 3 天気日数の快晴は日平均雲量が1.5未満、曇天は8.5以上の日数を表す。  
 4 天気日数の降水は日降水量が1mm以上の日数を表す。  
 5 天気日数の強風は日最大風速が10m/s以上の日数を表す。  
 6 「」のついた値は、統計を行う対象資料が許容範囲で欠けていますが、上位の統計を用いる際は一部の例外を除いて正常値(資料が欠けていない)と同等に扱います(準正常値)。必要な資料数は、要素または現象、統計方法により若干異なりますが、全体数の80%を基準とします。

氷見地域気象観測所の極値

日最高気温の高い方から	37.4℃	1994年(平成6年)8月13日
日最低気温の低い方から	-10.0℃	1980年(昭和55年)2月17日
日最大10分間降水量	17.5mm	2008年(平成20年)8月16日
日最大1時間降水量	68.5mm	2008年(平成20年)7月28日
日降水量	190.0mm	2008年(平成20年)8月16日
月降水量の最大	627.0mm	2014年(平成26年)12月
月降水量の最小	18mm	2002年(平成14年)8月
日最大瞬間風速・風向	35.4m/s 南西	2018年(平成30年)9月4日
月最深積雪	112cm	2011年(平成23年)1月31日

注 資料は氷見地域気象観測所の観測値で、1978年(昭和53年)11月以降のものである。  
 ※ 月最深積雪は1989年(平成元年11月)以降のものである。  
 ※ 最大10分間降水量、最大瞬間風速は2008年(平成20年3月26日)以降のものである。

季節現象(富山地方気象台の記録)

季節現象	平成29年寒候年	平成30年寒候年
初霜	平成28年11月18日	平成29年11月21日
終霜	平成29年4月3日	平成30年3月31日
初氷	平成28年12月12日	平成29年11月22日
終氷	平成29年3月26日	平成30年3月31日
初雪	平成28年12月10日	平成29年11月19日
終雪	平成29年3月24日	平成30年4月8日
最深積雪	39cm(平成29年1月24日)	84cm(平成30年2月13日)

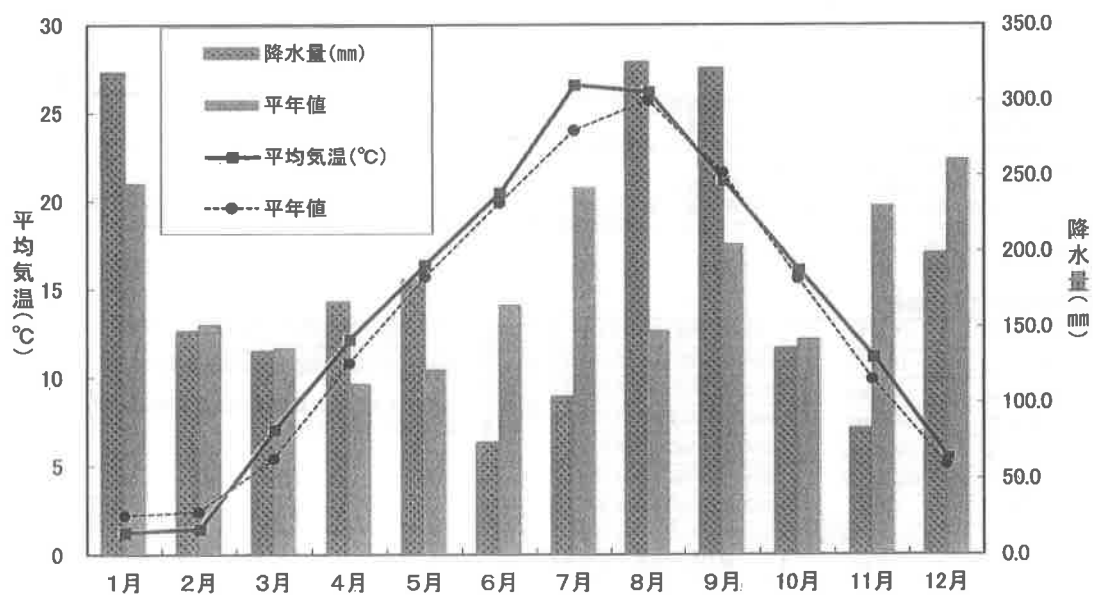
資料 富山地方気象台

9 気象概況 (図)

平成30年

月別	平均気温 (°C)	平年値	降水量 (mm)	平年値
1月	1.3	2.2	318.0	245.1
2月	1.5	2.4	147.0	151.8
3月	7.1	5.4	133.5	136.2
4月	12.2	10.8	166.0	112.8
5月	16.4	15.7	180.5	122.0
6月	20.5	19.9	73.5	164.6
7月	26.6	24.0	103.5	242.3
8月	26.2	25.7	324.5	147.5
9月	21.2	21.6	320.5	204.7
10月	16.1	15.6	135.5	142.1
11月	11.2	9.9	82.5	230.4
12月	5.5	5.1	198.0	260.9
年	13.8	13.2	2183.0	2172.9

※統計期間1981年から2010年の氷見地域気象観測所の平年値



② 人 口





## 10 人口の推移

各年12月31日現在

年次	世帯数	人口			性比 (女=100)	一世帯 当たり人員	1 km <sup>2</sup> 当たり 人口密度
		総数	男	女			
昭和元年	10,738	60,507	30,308	30,199	100.4	5.6	263.5
5年	10,845	61,121	30,850	30,271	101.9	5.6	266.1
10年	11,059	61,354	30,617	30,737	99.6	5.5	267.2
15年	10,697	58,615	28,472	30,143	94.5	5.5	255.2
20年	12,523	65,042	30,464	34,578	88.1	5.2	283.2
25年	12,997	70,149	34,386	35,763	96.1	5.4	305.5
30年	13,243	69,770	34,217	35,553	96.2	5.3	303.8
35年	13,496	68,304	33,567	34,737	96.6	5.1	297.4
40年	13,764	65,727	32,104	33,623	95.4	4.7	286.2
45年	14,326	62,422	30,256	32,166	94.1	4.4	271.8
50年	14,993	63,204	30,524	32,680	93.4	4.2	275.2
55年	15,345	63,761	30,936	32,825	94.0	4.2	277.6
60年	15,588	63,317	30,653	32,664	93.8	4.1	275.6
61年	15,690	63,136	30,565	32,571	93.8	4.0	274.8
62年	15,711	62,873	30,407	32,466	93.7	4.0	273.7
63年	15,749	62,611	30,260	32,351	93.5	4.0	271.9
平成元年	15,792	62,296	30,122	32,174	93.6	3.9	270.6
2年	15,816	61,913	29,886	32,027	93.3	3.9	268.9
3年	15,836	61,549	29,675	31,874	93.1	3.9	267.3
4年	15,879	61,157	29,462	31,695	92.9	3.9	265.6
5年	15,946	60,744	29,231	31,513	92.8	3.8	263.8
6年	15,996	60,383	29,062	31,321	92.8	3.8	262.3
7年	16,154	60,109	28,931	31,178	92.8	3.7	261.1
8年	16,289	59,793	28,752	31,041	92.6	3.7	259.7
9年	16,378	59,429	28,567	30,862	92.6	3.6	258.1
10年	16,510	59,186	28,431	30,755	92.4	3.6	257.1
11年	16,610	58,763	28,212	30,551	92.3	3.5	255.1
12年	16,656	58,326	28,027	30,299	92.5	3.5	253.2
13年	16,755	57,796	27,728	30,068	92.2	3.4	250.9
14年	16,853	57,484	27,566	29,918	92.1	3.4	249.6
15年	16,966	57,167	27,414	29,753	92.1	3.4	248.2
16年	17,028	56,649	27,153	29,496	92.1	3.3	246.0
17年	17,140	56,166	26,917	29,249	92.0	3.3	243.9
18年	17,226	55,637	26,663	28,974	92.0	3.2	241.4
19年	17,248	54,991	26,314	28,677	91.8	3.2	238.6
20年	17,255	54,276	25,956	28,320	91.7	3.1	235.5
21年	17,295	53,679	25,651	28,028	91.5	3.1	232.9
22年	17,301	53,007	25,315	27,692	91.4	3.1	230.0
23年	17,368	52,371	24,996	27,375	91.3	3.0	227.2
24年	17,660	52,053	24,794	27,259	91.0	3.0	225.8
25年	17,688	51,335	24,512	26,823	91.4	2.9	222.7
26年	17,679	50,599	24,170	26,429	91.5	2.9	219.5
27年	17,700	49,830	23,806	26,024	91.5	2.8	216.1
28年	17,667	49,105	23,455	25,650	91.4	2.8	213.0
29年	17,639	48,410	23,112	25,298	91.4	2.7	210.0
30年	17,608	47,535	22,744	24,791	91.7	2.7	206.2

注1 昭和28年までは常住人口調査による数値であるが、昭和25年は国勢調査によるもの

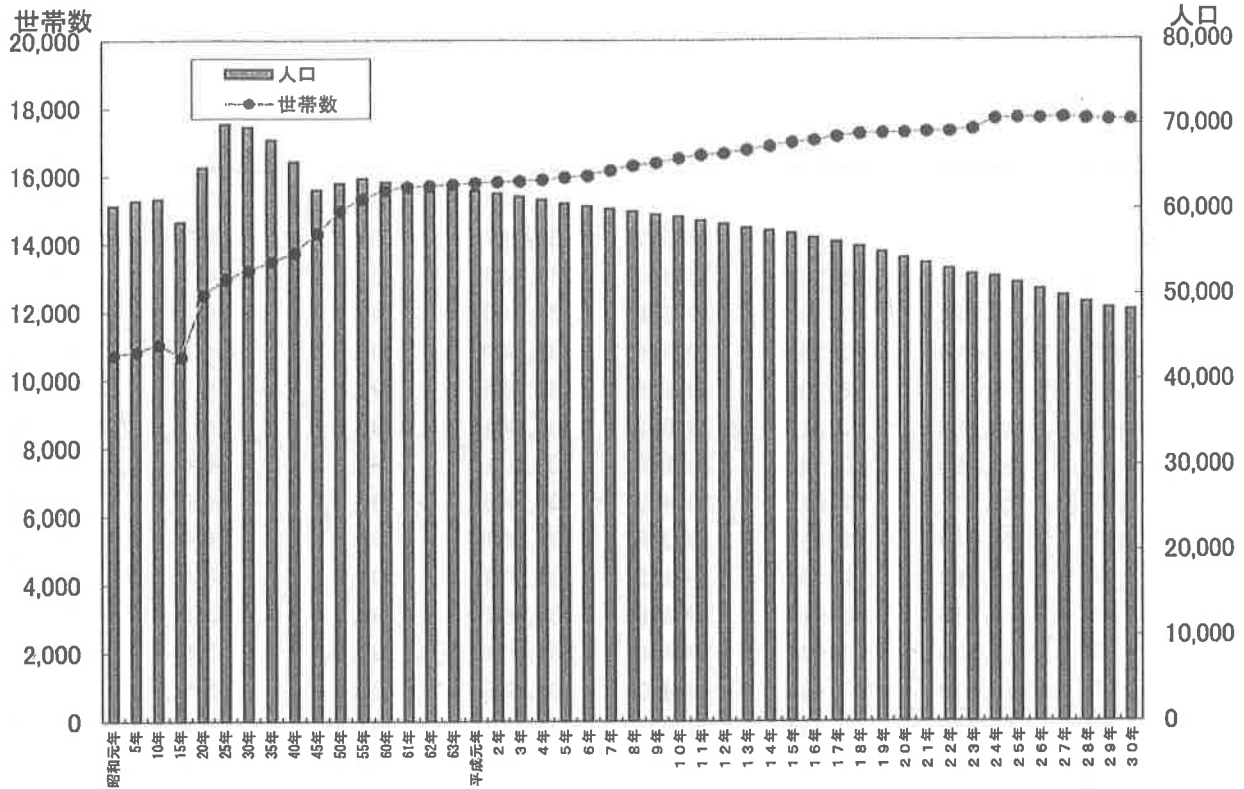
2 昭和29年4月1日から一郡一市（現在の氷見市）となりました。

3 昭和29年以前については現在の市域に相当する地域の人口であるが、昭和20年までは旧太田村の数値を含みます。

4 平成23年度から当該年度の1月1日現在の数値です。

資料 市民課（住民基本台帳）

11 人口の推移 (図)



注 住民基本台帳法の改正に伴い、平成24年度分より外国人を含めています。  
資料 市民課 (住民基本台帳)

12 年齢 (各歳) 別及び男女別人口

平成31年1月1日現在

年齢別	総数	男	女	年齢別	総数	男	女
0~4	1,197	631	566	20~24	2,009	1,043	966
0	215	119	96	20	443	214	229
1	238	123	115	21	396	208	188
2	223	109	114	22	423	220	203
3	260	135	125	23	365	194	171
4	261	145	116	24	382	207	175
5~9	1,490	761	729	25~29	1,743	954	789
5	251	134	117	25	348	176	172
6	291	148	143	26	345	200	145
7	307	159	148	27	343	193	150
8	311	159	152	28	353	191	162
9	330	161	169	29	354	194	160
10~14	1,756	889	867	30~34	1,986	1,054	932
10	337	170	167	30	379	207	172
11	327	160	167	31	395	211	184
12	332	171	161	32	383	201	182
13	383	190	193	33	428	242	186
14	377	198	179	34	401	193	208
15~19	2,055	1,064	991	35~39	2,300	1,244	1,056
15	402	213	189	35	399	224	175
16	421	218	203	36	460	251	209
17	400	194	206	37	451	245	206
18	435	239	196	38	490	254	236
19	397	200	197	39	500	270	230

年齢（各歳）別及び男女別人口（つづき）

年齢別	総数	男	女	年齢別	総数	男	女
40～44	2,987	1,576	1,411	75～79	3,093	1,350	1,743
40	492	276	216	75	622	272	350
41	546	272	274	76	708	312	396
42	645	349	296	77	673	307	366
43	621	335	286	78	560	231	329
44	683	344	339	79	530	228	302
45～49	3,232	1,680	1,552	80～84	2,627	981	1,646
45	672	352	320	80	460	169	291
46	697	363	334	81	556	210	346
47	655	356	299	82	597	228	369
48	624	309	315	83	538	192	346
49	584	300	284	84	476	182	294
50～54	2,791	1,366	1,425	85～89	2,160	690	1,470
50	648	298	350	85	518	192	326
51	616	314	302	86	499	146	353
52	406	209	197	87	418	128	290
53	564	296	268	88	401	124	277
54	557	249	308	89	324	100	224
55～59	2,936	1,386	1,550	90～94	1,007	243	764
55	579	267	312	90	272	90	182
56	542	254	288	91	233	60	173
57	561	273	288	92	207	40	167
58	612	289	323	93	186	31	155
59	642	303	339	94	109	22	87
60～64	3,412	1,688	1,724	95～99	266	62	204
60	716	368	348	95	83	26	57
61	619	298	321	96	66	11	55
62	599	307	292	97	58	14	44
63	709	348	361	98	40	9	31
64	769	367	402	99	19	2	17
65～69	4,238	2,005	2,233	100～104	42	11	31
65	713	344	369	100	15	1	14
66	802	404	398	101	18	8	10
67	795	371	424	102	5	1	4
68	886	397	489	103	4	1	3
69	1,042	489	553	104	0	0	0
70～74	4,208	2,066	2,142	105～109	0	-	0
70	1,040	534	506				
71	1,169	591	578				
72	698	348	350				
73	573	267	306				
74	728	326	402				
				総数	47,535	22,744	24,791

注 住民基本台帳法の改正に伴い、外国人を含めた数字を挙げています。  
資料 市民課（住民基本台帳）

13 人口及び世帯数（大字等の別）

平成31年1月1日現在

地区名	世帯数	人			地区名	世帯数	人		
		総数	男	女			総数	男	女
総数	17,608	47,535	22,744	24,791	布勢	450	1,424	693	731
朝日丘	1,926	4,625	2,131	2,494	布施	66	222	113	109
伊勢大町一丁目	153	358	164	194	深原	46	163	76	87
伊勢大町二丁目	313	749	357	392	飯久保	275	863	420	443
地蔵町	278	630	291	339	矢田部	63	176	84	92
本町	224	567	259	308	神代	560	1,617	804	813
南大町	250	611	281	330	大浦	183	550	258	292
朝日丘	419	1,029	469	560	堀田	178	546	275	271
朝日本町	289	681	310	371	神代	61	200	96	104
東	2,130	5,219	2,432	2,787	蒲田	18	60	31	29
比美町	225	516	231	285	矢方	21	50	25	25
丸の内	121	246	129	117	大浦新町	83	160	96	64
幸町	500	1,218	556	662	中島	16	51	23	28
中央町	241	550	255	295	仏生寺	365	1,020	491	529
中央町	241	550	255	295	惣領	71	229	110	119
北大町	583	1,478	698	780	鞍骨	104	291	140	151
栄町	460	1,211	563	648	仏生寺	190	500	241	259
加納	1,245	3,392	1,634	1,758	上庄	992	2,970	1,378	1,592
鞍川	625	1,551	744	807	大野	265	759	341	418
大野新	87	262	134	128	泉	242	759	366	393
加納	390	1,170	570	600	中尾	13	43	21	22
諏訪野	143	409	186	223	上田	105	271	118	153
稲積	396	1,214	605	609	柿谷	142	423	196	227
間島	100	279	136	143	七分一	76	267	125	142
稲積	296	935	469	466	中村	149	448	211	237
窪	3,248	8,929	4,386	4,543	熊無	419	1,228	584	644
窪	1,412	3,844	1,885	1,959	谷屋	134	388	193	195
柳田	1,383	3,878	1,920	1,958	新保	59	186	83	103
園	453	1,207	581	626	論田	119	360	158	202
宮田	1,516	4,164	2,011	2,153	熊無	107	294	150	144
島尾	694	1,968	916	1,052	速川	462	1,287	624	663
宮田	152	446	230	216	小窪	31	122	65	57
上泉	232	642	301	341	田江	60	157	76	81
下田子	258	625	336	289	早借	107	307	149	158
上田子	132	354	164	190	小久米	69	196	102	94
小竹	48	129	64	65	日詰	35	98	48	50
十二町	863	2,638	1,299	1,339	日名田	85	265	118	147
十二町	417	1,174	570	604	三尾	39	81	37	44
万尾	69	230	113	117	床鍋	27	46	19	27
川尻	53	175	89	86	葛葉	9	15	10	5
海津	21	74	35	39	久目	472	1,234	586	648
下久津呂	71	221	104	117	久目	116	295	145	150
上久津呂	45	160	83	77	触坂	103	306	144	162
栗原	57	202	109	93	桑院	41	111	55	56
中谷内	53	174	83	91	赤毛	40	87	34	53
西朴木	37	99	47	52	坪池	28	60	27	33
湖光	35	110	55	55	棚懸	44	108	51	57
川崎	5	19	11	8	岩瀬	68	162	82	80
					老谷	12	29	13	16
					見内	20	76	35	41

人口及び世帯数（つづき）

地区名	世帯数	人 口			地区名	世帯数	人 口		
		総 数	男	女			総 数	男	女
余川	263	821	388	433	藪田	321	798	379	419
余川	263	821	388	433	藪田	165	366	164	202
碁石	291	630	293	337	小杉	77	243	121	122
上余川	77	203	96	107	泊	79	189	94	95
寺尾	28	58	29	29	宇波	522	1,398	662	736
懸札	47	85	35	50	宇波	202	534	247	287
吉懸	9	12	4	8	脇方	71	199	91	108
一刻	91	189	91	98	小境	49	151	72	79
味川	39	83	38	45	大境	48	146	74	72
八代	231	467	214	253	白川	92	236	116	120
吉滝	71	170	73	97	戸津宮	57	128	60	68
磯辺	54	118	53	65	大窪	3	4	2	2
針木	22	34	19	15	女良	395	943	442	501
角間	50	82	39	43	姿	68	181	77	104
小滝	22	45	20	25	中田	84	200	88	112
国見	9	14	8	6	中波	121	306	145	161
胡桃	3	4	2	2	脇	39	101	50	51
阿尾	541	1,517	708	809	長坂	49	95	53	42
阿尾	346	966	440	526	平沢	17	26	12	14
指崎	73	215	106	109	吉岡	9	22	11	11
森寺	71	217	109	108	平	8	12	6	6
北八代	51	119	53	66					

注 住民基本台帳法の改正に伴い、外国人を含めた数字を挙げています。  
資料 市民課（住民基本台帳）

14 地区別世帯数及び人口の推移

各年12月31日現在

地区名	平成26年		平成27年		平成28年		平成29年		平成30年	
	世帯数	人口	世帯数	人口	世帯数	人口	世帯数	人口	世帯数	人口
総 数	17,679	50,599	17,700	49,830	17,667	49,105	17,639	48,410	17,608	(340) 47,535 (487)
氷 見	5,781	15,434	5,769	15,184	5,750	14,938	5,724	14,755	5,697	(113) 14,450 (154)
窪	3,135	9,011	3,159	8,992	3,167	8,957	3,205	8,921	3,248	(81) 8,929 (119)
宮 田	1,417	4,294	1,430	4,227	1,450	4,216	1,494	4,204	1,516	(116) 4,164 (134)
十二町	853	2,794	871	2,791	875	2,756	859	2,688	863	(1) 2,638 (8)
布 勢	445	1,504	453	1,482	453	1,467	457	1,450	450	(0) 1,424 (3)
神 代	588	1,744	587	1,709	578	1,677	564	1,644	560	(12) 1,617 (13)
仏生寺	369	1,125	368	1,116	369	1,083	368	1,053	365	(1) 1,020 (4)
上 庄	997	3,124	995	3,072	995	3,032	998	3,014	992	(9) 2,970 (15)
熊 無	430	1,330	425	1,307	428	1,293	424	1,259	419	(0) 1,228 (10)
速 川	490	1,442	497	1,417	483	1,381	479	1,350	462	(6) 1,287 (10)
久 目	486	1,404	486	1,345	484	1,307	473	1,267	472	(0) 1,234 (2)
余 川	262	885	260	873	264	866	265	850	263	(1) 821 (3)
碁 石	313	736	311	710	305	681	301	658	291	(0) 630 (1)
八 代	255	560	245	533	238	509	238	491	231	(0) 467 (0)
阿 尾	573	1,690	569	1,655	562	1,609	547	1,574	541	(0) 1,517 (3)
藪 田	332	889	333	867	329	832	319	811	321	(0) 798 (3)
宇 波	533	1,541	528	1,499	527	1,475	521	1,440	522	(0) 1,398 (3)
女 良	420	1,092	414	1,051	410	1,026	403	981	395	(0) 943 (2)

注1 平成23年から当該年度の1月1日現在の数値です。  
2 住民基本台帳法の改正に伴い、平成24年分より外国人を含めています。  
( )内の数字は、内数として外国人のみで構成される世帯数、外国人人口を示しています。  
資料 市民課（住民基本台帳）

15 人口動態

各年12月31日現在

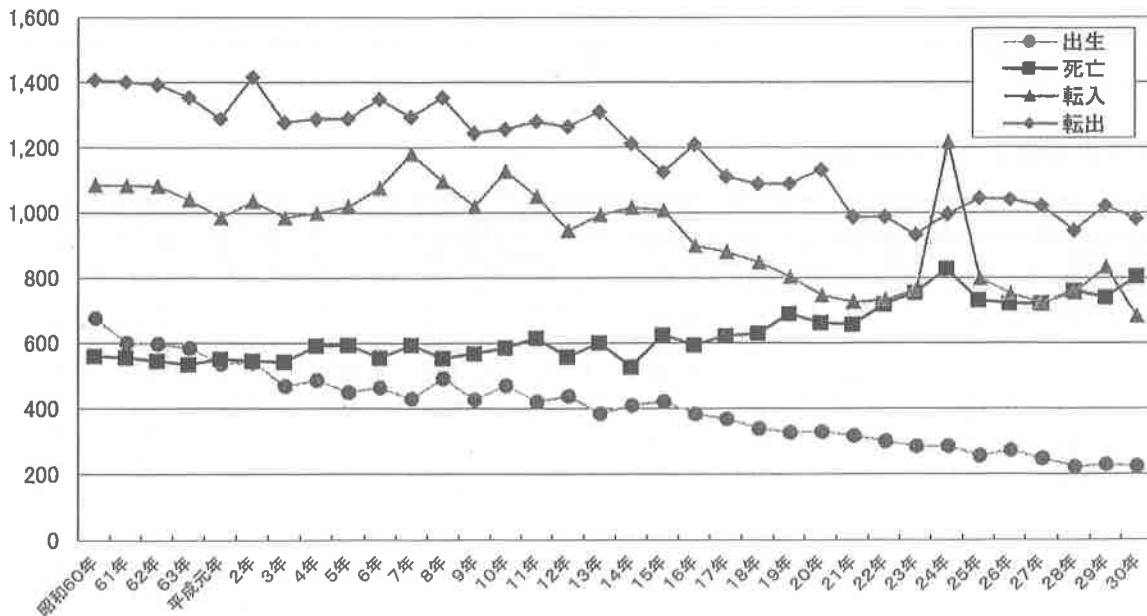
年次及び月別	自然的動態						社会的動態						差引増減
	出生			死亡			転入			転出			
	総数	男	女	総数	男	女	総数	男	女	総数	男	女	
平成26年	273	149	124	721	366	355	752	353	399	1,040	478	562	△ 736
27年	249	133	116	721	380	341	723	357	366	1,020	474	546	△ 769
28年	223	111	112	759	387	372	755	377	378	944	452	492	△ 725
29年	230	118	112	739	386	353	834	426	408	1,020	501	519	△ 695
30年	225	125	100	804	388	416	683	347	336	981	459	522	△ 877
1月	26	14	12	68	32	36	30	16	14	46	20	26	△ 58
2月	15	10	5	86	47	39	51	25	26	57	30	27	△ 77
3月	22	8	14	65	31	34	112	56	56	181	92	89	△ 112
4月	15	11	4	56	22	34	62	33	29	115	49	66	△ 94
5月	29	15	14	64	32	32	57	30	27	95	47	48	△ 73
6月	26	19	7	60	25	35	50	31	19	58	28	30	△ 42
7月	15	10	5	71	36	35	49	16	33	43	22	21	△ 50
8月	19	9	10	55	25	30	68	35	33	69	31	38	△ 37
9月	10	4	6	75	36	39	48	28	20	64	32	32	△ 81
10月	17	8	9	64	32	32	47	33	14	89	40	49	△ 89
11月	10	7	3	68	31	37	74	30	44	101	41	60	△ 85
12月	21	10	11	72	39	33	35	14	21	63	27	36	△ 79

注1 平成23年から当該年度の1月1日現在の数値です。

2 住民基本台帳法の改正に伴い、平成24年分より外国人を含めています。

資料 市民課（住民基本台帳）

16 人口動態（図）



注 住民基本台帳法の改正に伴い、平成24年分より外国人を含めています。

17 外国人住民

各年12月31日現在

年次	総数	米国	英国	韓国	朝鮮	中国	インドネシア	フィリピン	ブラジル	その他
平成26年	419	6	2	12	198	33	59	29	80	
27年	415	6	2	11	156	26	58	27	129	
28年	436	5	2	11	122	26	58	38	174	
29年	476	6	2	12	125	29	56	53	193	
30年	487	8	2	10	115	41	55	44	212	
男	217	6	0	2	55	12	3	25	114	
女	270	2	2	8	60	29	52	19	98	

資料 市民課

### ③ 国勢調査





18 人口及び世帯数（大字等の別）

平成27年10月1日現在

地区名	世帯数	人口			地区名	世帯数	人口		
		総数	男	女			総数	男	女
総数	16,096	47,992	22,769	25,223	布勢	423	1,443	702	741
朝日丘	1,768	4,607	2,120	2,487	布施	61	227	117	110
伊勢大町一丁目	137	350	161	189	深原	42	154	73	81
伊勢大町二丁目	315	775	359	416	飯久保	267	887	429	458
地蔵町	245	623	286	337	矢田部	53	175	83	92
本町	209	562	253	309	神代	555	1,805	880	925
南大町	239	594	274	320	大浦	176	540	258	282
朝日丘	360	1,020	468	552	堀田	171	720	324	396
朝日本町	263	683	319	364	神代	48	176	87	89
東	1,981	5,222	2,420	2,802	蒲田	23	80	40	40
比美町	225	554	243	311	矢方	14	49	24	25
丸の内	103	248	127	121	大浦新町	104	183	120	63
幸町	462	1,217	568	649	中島	19	57	27	30
中央町	227	563	253	310	仏生寺	330	1,045	503	542
中央町	227	563	253	310	惣領	59	206	92	114
北大町	545	1,473	685	788	鞍骨	93	300	144	156
栄町	419	1,167	544	623	仏生寺	178	539	267	272
加納	1,048	3,350	1,581	1,769	上庄	938	3,110	1,419	1,691
鞍川	511	1,617	758	859	大野	266	835	377	458
大野新	64	189	98	91	泉	200	643	317	326
加納	348	1,166	550	616	中尾	32	121	57	64
諏訪野	125	378	175	203	上田	102	284	122	162
稲積	364	1,204	586	618	柿谷	138	446	211	235
間島	88	264	125	139	七分一	66	337	131	206
稲積	276	940	461	479	中村	134	444	204	240
窪	2,979	8,706	4,245	4,461	熊無	379	1,234	583	651
窪	1,363	3,863	1,880	1,983	谷屋	114	390	190	200
柳田	1,174	3,560	1,732	1,828	新保	53	185	80	105
園	442	1,283	633	650	論田	114	364	162	202
宮田	1,363	4,231	2,018	2,213	熊無	98	295	151	144
島尾	646	2,136	992	1,144	速川	437	1,324	632	692
宮田	125	380	199	181	小窪	30	116	63	53
上泉	226	664	310	354	田江	53	161	76	85
下田子	150	478	233	245	早借	93	313	153	160
上田子	154	425	201	224	小久米	76	208	101	107
小竹	62	148	83	65	日詰	33	108	53	55
十二町	763	2,593	1,265	1,328	日名田	78	261	113	148
十二町	321	1,007	487	520	三尾	39	95	41	54
万尾	54	204	99	105	床鍋	35	62	32	30
川尻	53	206	102	104	葛葉	×	×	×	×
海津	19	71	30	41	久目	429	1,251	602	649
下久津呂	61	213	101	112	久目	101	281	139	142
上久津呂	45	177	91	86	触坂	99	332	154	178
粟原	50	196	101	95	桑院	36	111	55	56
中谷内	51	182	88	94	赤毛	36	82	34	48
西朴木	33	95	47	48	坪池	26	61	30	31
湖光	32	102	53	49	棚懸	43	117	60	57
川崎	44	140	66	74	岩瀬	58	164	81	83
					老谷	14	35	16	19
					見内	16	68	33	35

人口及び世帯数（つづき）

地区名	世帯数	人口			地区名	世帯数	人口		
		総数	男	女			総数	男	女
余川	239	805	386	419	藪田	270	864	401	463
余川	239	805	386	419	藪田	127	435	183	252
上余川	78	211	99	112	小杉	70	239	120	119
寺尾	23	57	29	28	泊	73	190	98	92
懸札	47	95	41	54	宇波	486	1,431	675	756
吉懸	7	12	6	6	宇波	185	532	246	286
一芻	86	204	100	104	脇方	66	204	94	110
味川	33	87	37	50	小境	47	164	74	90
八代	215	504	233	271	大境	49	154	76	78
吉滝	66	190	85	105	白川	87	244	122	122
磯辺	52	117	53	64	戸津宮	52	133	63	70
針木	21	39	21	18	大窪	×	×	×	×
角間	47	92	43	49	女良	370	994	470	524
小滝	21	52	24	28	姿	64	182	80	102
国見	8	14	7	7	中田	79	213	97	116
胡桃	×	×	×	×	中波	115	325	154	171
阿尾	485	1,603	736	867	脇	37	100	48	52
阿尾	300	1,037	462	575	長坂	42	106	57	49
指崎	71	216	108	108	平沢	18	31	14	17
森寺	63	201	99	102	吉岡	8	26	14	12
北八代	51	149	67	82	平	7	11	6	5

注 結果数値が著しく小さい地域については、秘匿処理（結果数値を「×」に置き換え）を施しています。  
 秘匿処理をした「胡桃」については「国見」に、「大窪」については「長坂」に、「葛葉」については「床鍋」に数値を合算しています。

資料 国勢調査

19 年齢（各歳）別及び男女別人口

平成27年10月1日現在

年齢別	総数	男	女	年齢別	総数	男	女
0～4	1,306	689	617	45～49	2,817	1,382	1,435
0	229	114	115	45	588	294	294
1	260	153	107	46	630	313	317
2	253	131	122	47	596	270	326
3	282	153	129	48	560	289	271
4	282	138	144	49	443	216	227
5～9	1,620	805	815	50～54	2,763	1,302	1,461
5	296	145	151	50	544	269	275
6	326	175	151	51	535	239	296
7	330	163	167	52	568	261	307
8	342	162	180	53	539	266	273
9	326	160	166	54	577	267	310
10～14	1,989	1,042	947	55～59	3,180	1,562	1,618
10	374	194	180	55	586	278	308
11	390	214	176	56	674	320	354
12	394	204	190	57	693	355	338
13	432	224	208	58	595	294	301
14	399	206	193	59	632	315	317
15～19	1,956	987	969	60～64	3,827	1,868	1,959
15	442	237	205	60	728	357	371
16	425	224	201	61	739	350	389
17	438	201	237	62	732	360	372
18	378	190	188	63	813	415	398
19	273	135	138	64	815	386	429
20～24	1,549	771	778	65～69	4,849	2,389	2,460
20	272	121	151	65	971	439	532
21	297	142	155	66	1022	506	516
22	311	164	147	67	1068	558	510
23	344	184	160	68	1179	591	588
24	325	160	165	69	609	295	314
25～29	1,833	1,001	832	70～74	3,475	1,585	1,890
25	349	195	154	70	648	313	335
26	359	192	167	71	739	333	406
27	382	200	182	72	622	276	346
28	367	205	162	73	807	371	436
29	376	209	167	74	659	292	367
30～34	2,026	1,074	952	75～79	2,951	1,194	1,757
30	378	201	177	75	601	271	330
31	394	196	198	76	538	231	307
32	402	221	181	77	530	199	331
33	429	228	201	78	597	239	358
34	423	228	195	79	685	254	431
35～39	2,619	1,376	1,243	80～84	2,917	1,125	1,792
35	466	239	227	80	570	239	331
36	481	253	228	81	610	249	361
37	481	259	222	82	634	246	388
38	540	282	258	83	550	192	358
39	651	343	308	84	553	199	354
40～44	3,233	1,680	1,553	85～89	1,963	652	1,311
40	579	289	290	85	456	159	297
41	691	360	331	86	454	171	283
42	658	350	308	87	358	126	232
43	686	352	334	88	391	122	269
44	619	329	290	89	304	74	230

年齢（各歳）別及び男女別人口（つづき）

年齢別	総数	男	女	年齢別	総数	男	女
90～94	850	232	618	100以上	29	4	25
90	284	77	207	年齢不詳	6	5	1
91	178	44	134				
92	150	48	102				
93	129	33	96				
94	109	30	79				
95～99	234	44	190				
95	101	20	81				
96	45	6	39				
97	43	7	36				
98	29	8	21				
99	16	3	13	総数	47,992	22,769	25,223

資料 国勢調査

20 年齢3区分別人口の推移

各年10月1日現在

年次	人口			割合（％）			
	総数	年少人口 (0～14歳)	生産年齢人口 (15～64歳)	老年人口 (65歳～)	年少人口	生産年齢人口	老年人口
55年	62,413	13,387	41,272	7,754	21.4	66.1	12.4
60年	62,112	12,536	40,676	8,900	20.2	65.5	14.3
平成 2年	60,766	10,339	40,047	10,380	17.0	65.9	17.1
7年	58,786	8,542	38,058	12,186	14.5	64.7	20.7
12年	56,680	7,457	35,217	14,003	13.2	62.1	24.7
17年	54,495	6,587	32,893	15,015	12.1	60.4	27.6
22年	51,726	5,877	29,972	15,864	11.4	57.9	30.7
27年	47,992	4,915	25,803	17,268	10.2	53.8	36.0

- 注1 昭和50年の総数には、年齢不詳1名を含む。  
 2 平成12年の総数には、年齢不詳3名を含む。  
 3 平成22年の総数には、年齢不詳13名を含む。

資料 国勢調査

21 年齢（5歳階級）別及び男女別人口の推移

各年10月1日現在

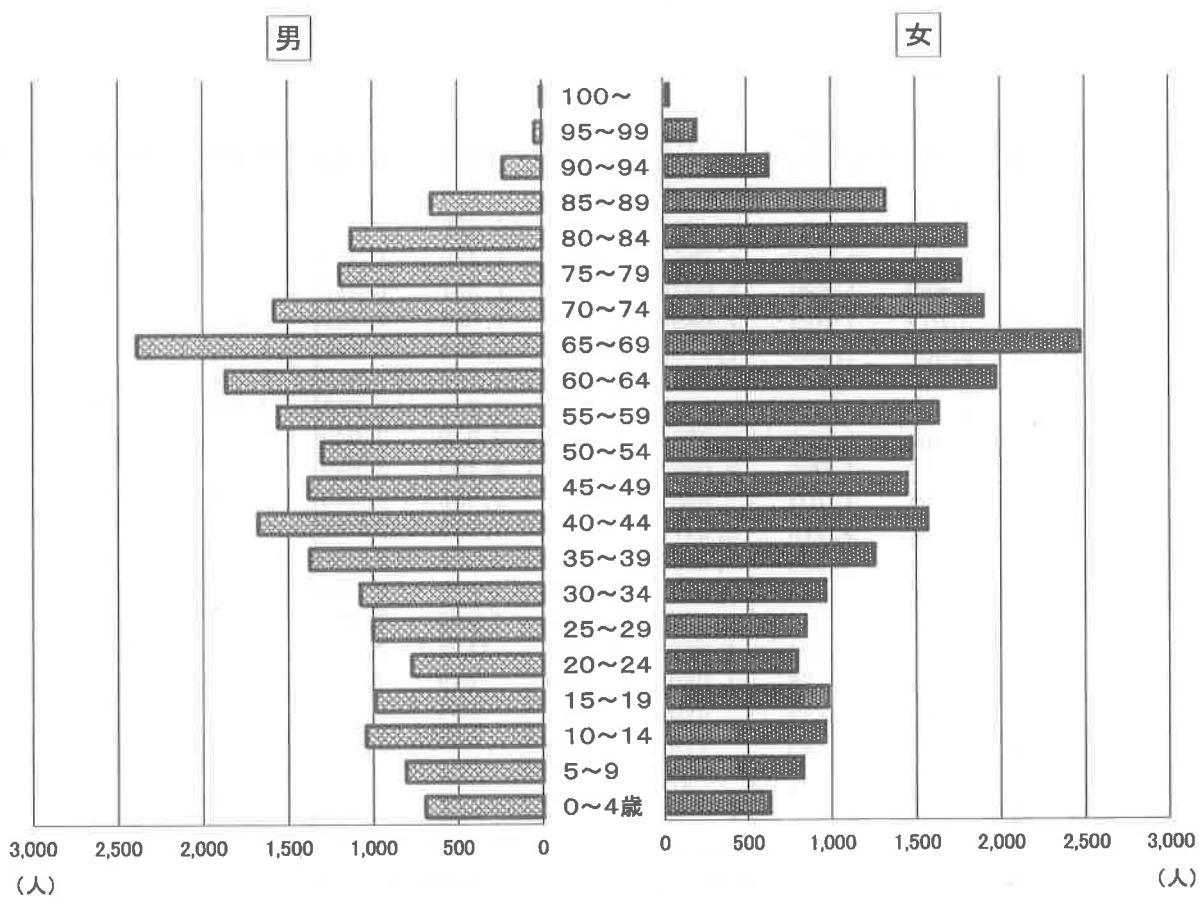
年 齢 別	平 成 7 年			平 成 1 2 年			平 成 1 7 年		
	総 数	男	女	総 数	男	女	総 数	男	女
総 数	58,786	28,069	30,717	56,680	26,939	29,741	54,495	25,869	28,626
(年少人口)	8,542	4,444	4,098	7,457	3,798	3,659	6,587	3,343	3,244
0 ～ 4	2,326	1,179	1,147	2,229	1,090	1,139	1,973	1,026	947
5 ～ 9	2,832	1,491	1,341	2,374	1,193	1,181	2,258	1,133	1,125
10 ～ 14	3,384	1,774	1,610	2,854	1,515	1,339	2,356	1,184	1,172
(生産年齢人口)	38,058	18,622	19,436	35,217	17,376	17,841	32,893	16,443	16,450
15 ～ 19	3,542	1,834	1,708	2,857	1,475	1,382	2,361	1,240	1,121
20 ～ 24	3,382	1,689	1,693	2,624	1,307	1,317	2,132	1,053	1,079
25 ～ 29	3,072	1,523	1,549	3,560	1,829	1,731	2,849	1,476	1,373
30 ～ 34	2,898	1,385	1,513	2,883	1,441	1,442	3,442	1,796	1,646
35 ～ 39	3,385	1,666	1,719	2,905	1,390	1,515	2,888	1,432	1,456
40 ～ 44	4,125	2,023	2,102	3,352	1,644	1,708	2,854	1,366	1,488
45 ～ 49	5,468	2,798	2,670	4,067	2,018	2,049	3,269	1,624	1,645
50 ～ 54	4,073	1,986	2,087	5,351	2,702	2,649	3,988	1,963	2,025
55 ～ 59	3,751	1,703	2,048	3,973	1,935	2,038	5,233	2,632	2,601
60 ～ 64	4,362	2,015	2,347	3,645	1,635	2,010	3,877	1,861	2,016
(老年人口)	12,186	5,003	7,183	14,003	5,764	8,239	15,015	6,083	8,932
65 ～ 69	4,080	1,886	2,194	4,184	1,876	2,308	3,480	1,529	1,951
70 ～ 74	3,204	1,339	1,865	3,764	1,685	2,079	3,922	1,724	2,198
75 ～ 79	2,288	923	1,365	2,834	1,122	1,712	3,373	1,436	1,937
80 ～ 84	1,638	558	1,080	1,783	649	1,134	2,313	853	1,460
85 ～ 89	717	247	470	1,060	324	736	1,244	394	850
90 ～ 94	216	44	172	325	100	225	574	127	447
95 ～ 99	43	6	37	48	7	41	99	20	79
100歳以上	43	6	37	5	1	4	10	-	10
(年齢不詳)	-	-	-	3	1	2	-	-	-

年 齢 別	平 成 2 2 年			平 成 2 7 年		
	総 数	男	女	総 数	男	女
総 数	51,726	24,463	27,263	47,992	22,769	25,223
(年少人口)	5,877	2,993	2,884	4,915	2,536	2,379
0 ～ 4	1,596	802	794	1,306	689	617
5 ～ 9	2,016	1,046	970	1,620	805	815
10 ～ 14	2,265	1,145	1,120	1,989	1,042	947
(生産年齢人口)	29,972	15,055	14,917	25,803	13,003	12,800
15 ～ 19	1,991	990	1,001	1,956	987	969
20 ～ 24	1,775	913	862	1,549	771	778
25 ～ 29	2,229	1,147	1,082	1,833	1,001	832
30 ～ 34	2,732	1,436	1,296	2,026	1,074	952
35 ～ 39	3,316	1,733	1,583	2,619	1,376	1,243
40 ～ 44	2,866	1,420	1,446	3,233	1,680	1,553
45 ～ 49	2,816	1,338	1,478	2,817	1,382	1,435
50 ～ 54	3,229	1,598	1,631	2,763	1,302	1,461
55 ～ 59	3,934	1,923	2,011	3,180	1,562	1,618
60 ～ 64	5,084	2,557	2,527	3,827	1,868	1,959
(老年人口)	15,864	6,408	9,456	17,268	7,225	10,043
65 ～ 69	3,736	1,752	1,984	4,849	2,389	2,460
70 ～ 74	3,304	1,406	1,898	3,475	1,585	1,890
75 ～ 79	3,508	1,445	2,063	2,951	1,194	1,757
80 ～ 84	2,805	1,110	1,695	2,917	1,125	1,792
85 ～ 89	1,594	507	1,087	1,963	652	1,311
90 ～ 94	691	154	537	850	232	618
95 ～ 99	204	29	175	234	44	190
100歳以上	22	5	17	29	4	25
(年齢不詳)	13	7	6	6	5	1

注 平成7年は95歳以上の人数である。

資料 国勢調査

### ＜氷見市の人口ピラミッド＞



23 地区別世帯数及び人口の推移

各年10月1日現在

地区名	昭和55年				昭和60年			
	世帯数	人口			世帯数	人口		
		総数	男	女		総数	男	女
総見	15,118	62,413	30,053	32,360	15,293	62,112	29,850	32,262
氷見	5,394	21,404	10,206	11,198	5,296	20,479	9,735	10,744
窪田	1,720	6,814	3,284	3,530	1,963	7,525	3,643	3,882
宮田	777	3,279	1,586	1,693	834	3,477	1,668	1,809
十布	636	2,927	1,422	1,505	780	3,297	1,603	1,694
神代	267	1,229	600	629	270	1,264	618	646
生代	552	2,254	1,092	1,162	485	2,188	1,037	1,151
上寺	397	1,857	930	927	393	1,807	904	903
熊庄	697	3,072	1,457	1,615	832	3,657	1,743	1,914
速無	564	2,492	1,204	1,288	431	1,952	943	1,009
久川	534	2,269	1,094	1,175	523	2,214	1,065	1,149
余目	566	2,357	1,190	1,167	566	2,323	1,142	1,181
碁石	274	1,174	584	590	261	1,173	567	606
八代	421	1,670	807	863	398	1,536	739	797
阿尾	368	1,416	672	744	337	1,222	590	632
藪田	509	2,083	1,019	1,064	508	2,091	1,007	1,084
宇波	311	1,345	617	728	308	1,338	624	714
良女	589	2,553	1,220	1,333	586	2,447	1,175	1,272
	542	2,218	1,069	1,149	522	2,122	1,047	1,075

地区名	平成2年				平成7年			
	世帯数	人口			世帯数	人口		
		総数	男	女		総数	男	女
総見	15,516	60,766	29,182	31,584	15,875	58,786	28,069	30,717
氷見	5,285	19,552	9,293	10,259	5,426	18,604	8,777	9,827
窪田	2,174	8,012	3,872	4,140	2,326	8,251	3,983	4,268
宮田	899	3,606	1,724	1,882	975	3,695	1,766	1,929
十布	692	3,003	1,457	1,546	740	3,094	1,487	1,607
神代	272	1,226	606	620	298	1,256	622	634
生代	588	2,434	1,149	1,285	587	2,371	1,097	1,274
上寺	381	1,712	846	866	376	1,560	771	789
熊庄	846	3,657	1,735	1,922	858	3,518	1,664	1,854
速無	426	1,889	928	961	422	1,789	873	916
久川	509	2,058	978	1,080	508	1,930	908	1,022
余目	562	2,211	1,079	1,132	540	2,071	1,005	1,066
碁石	264	1,170	572	598	261	1,164	568	596
八代	375	1,430	687	743	365	1,303	636	667
阿尾	319	1,105	525	580	298	955	452	503
藪田	523	2,041	981	1,060	536	2,105	981	1,124
宇波	301	1,310	638	672	299	1,220	592	628
良女	586	2,343	1,131	1,212	569	2,139	1,028	1,111
	514	2,007	981	1,026	491	1,761	859	902

地区名	平成12年				平成17年			
	世帯数	人口			世帯数	人口		
		総数	男	女		総数	男	女
総見	16,181	56,680	26,939	29,741	16,392	54,495	25,869	28,626
氷見	5,395	17,546	8,290	9,256	5,385	16,600	7,730	8,870
窪田	2,593	8,649	4,204	4,445	2,788	8,884	4,327	4,557
宮田	1047	3,786	1,761	2,025	1,179	4,142	1,985	2,157
十布	752	2,990	1,445	1,545	778	2,897	1,428	1,469
神代	379	1,492	726	766	401	1,538	758	780
生代	598	2,190	1,024	1,166	597	2,119	999	1,120
上寺	367	1,448	708	740	355	1,294	629	665
熊庄	905	3,492	1,641	1,851	930	3,385	1,579	1,806
速無	415	1,637	787	850	410	1,497	702	795
久川	486	1,775	826	949	477	1,637	772	865
余目	533	1,920	919	1,001	493	1,663	788	875
碁石	257	1,165	539	626	255	1,104	516	588
八代	340	1,104	526	578	321	949	450	499
阿尾	282	825	387	438	264	718	337	381
藪田	522	1,999	925	1,074	513	1,850	850	1,000
宇波	291	1,143	538	605	284	1,048	491	557
良女	555	1,955	941	1,014	524	1,766	840	926
	464	1,564	752	812	438	1,404	688	716

地区別世帯数及び人口の推移（つづき）

地区名	平成22年					平成27年				
	世帯数	人口			世帯数	人口				
		総数	男	女		総数	男	女		
総数	16,458	51,726	24,463	27,263	16,096	47,992	22,769	25,223		
氷見	5,286	15,510	7,214	8,296	5,161	14,383	6,707	7,676		
窪	2,920	8,905	4,343	4,562	2,979	8,706	4,245	4,461		
宮田	1,325	4,300	2,043	2,257	1,363	4,231	2,018	2,213		
十	763	2,712	1,310	1,402	763	2,593	1,265	1,328		
布	407	1,492	734	758	423	1,443	702	741		
神	547	1,923	914	1,009	555	1,805	880	925		
仏	345	1,143	544	599	330	1,045	503	542		
生	949	3,254	1,503	1,751	938	3,110	1,419	1,691		
上	408	1,388	660	728	379	1,234	583	651		
熊	459	1,485	697	788	437	1,324	632	692		
速	468	1,494	697	797	429	1,251	602	649		
久	249	1,016	456	560	239	805	386	419		
余	297	818	375	443	274	666	312	354		
基	235	615	289	326	215	504	233	271		
八	573	1,825	863	962	485	1,603	736	867		
阿	278	993	451	542	270	864	401	463		
藪	530	1,611	776	835	486	1,431	675	756		
宇	419	1,242	594	648	370	994	470	524		
女										

資料 国勢調査

24 世帯の家族類型別世帯数及び人員

各年10月1日現在

世帯別	平成12年			平成17年				
	一般世帯数	一般世帯人員	親族人員	一般世帯数	一般世帯人員	親族人員		
総数	16,166	56,054	56,019	16,353	53,642	53,590		
親族世帯	総数	14,073	53,937	53,926	13,956	51,227	51,193	
	核家族世帯	総数	7,434	20,646	20,640	7,916	21,718	21,701
		夫婦のみの世帯	2,762	5,524	5,524	2,978	5,959	5,956
		夫婦と子供の世帯	3,634	12,790	12,787	3,701	12,981	12,979
	ひとり親と子供の世帯	1,038	2,332	2,329	1,237	2,778	2,766	
	その他の世帯	総数	6,639	33,291	33,286	6,040	29,509	29,492
		夫婦と両親の世帯	351	1,404	1,404	367	1,468	1,468
		夫婦とひとり親の世帯	703	2,111	2,109	765	2,295	2,295
		夫婦子供両親の世帯	2,059	12,108	12,108	1,645	9,626	9,615
		夫婦子供ひとり親の世帯	1,878	8,732	8,731	1,680	7,703	7,702
その他の世帯	1,648	8,936	8,934	1,583	8,417	8,412		
非親族世帯	24	48	24	18	36	18		
単独世帯	2,069	2,069	2,069	2,379	2,379	2,379		

世帯別	平成22年		平成27年			
	一般世帯数	一般世帯人員	一般世帯数	一般世帯人員		
総数	16,342	50,699	16,064	47,012		
親族世帯	総数	13,470	47,705	12,874	43,703	
	核家族世帯	総数	8,157	22,230	8,361	22,668
		夫婦のみの世帯	3,134	6,268	3,167	6,334
		夫婦と子供の世帯	3,653	12,881	3,674	12,925
	ひとり親と子供の世帯	1,370	3,081	1,520	3,409	
	その他の世帯	総数	5,313	25,475	4,513	21,035
		夫婦と両親の世帯	374	1,496	265	1,060
		夫婦とひとり親の世帯	726	2,178	721	2,163
		夫婦子供両親の世帯	1,299	7,551	1,062	6,123
		夫婦子供ひとり親の世帯	1,424	6,473	1,163	5,268
その他の世帯	1,490	7,777	1,302	6,421		
非親族世帯	55	175	67	184		
単独世帯	2,816	2,816	3,122	3,122		

注1 施設等の世帯を含まない。また、家族類型「不詳」を含むため、総数が各項目の合計と一致しない。

2 平成17年以前の調査では、親族のみの世帯に同居する非親族（住み込みの従業員、家事手伝いなど）がいる場合は、親族世帯に含めていたため、同世帯で一般世帯人員と親族人員が一致しない。

資料 国勢調査



25 年齢別配偶関係別人口

平成27年10月1日現在

年齢別	総数	男					女				
		未婚	有配偶	死別	離別	計	未婚	有配偶	死別	離別	計
総数	43,071	5,413	13,163	856	760	20,228	3,575	13,237	5,007	970	22,843
15～19歳	1,956	983	4	-	-	987	964	5	-	-	969
20～24歳	1,549	728	33	-	5	771	703	71	-	1	778
25～29歳	1,833	759	221	-	13	1,001	518	289	-	24	832
30～34歳	2,026	578	468	-	24	1,074	346	565	2	39	952
35～39歳	2,619	561	759	3	53	1,376	284	868	4	86	1,243
40～44歳	3,233	571	1,020	4	82	1,680	249	1,158	17	128	1,553
45～49歳	2,817	351	925	9	95	1,382	177	1,101	27	123	1,435
50～54歳	2,763	258	954	13	76	1,302	97	1,194	53	116	1,461
55～59歳	3,180	218	1,216	12	114	1,562	60	1,385	84	89	1,618
60～64歳	3,827	205	1,510	59	90	1,868	41	1,632	185	100	1,959
65～69歳	4,849	139	2,027	109	112	2,389	42	1,905	381	131	2,460
70～74歳	3,475	35	1,395	99	56	1,585	28	1,261	546	49	1,890
75～79歳	2,951	11	1,057	97	26	1,194	23	951	744	33	1,757
80～84歳	2,917	11	958	145	10	1,125	22	599	1,145	19	1,792
85～89歳	1,963	3	458	187	3	652	11	208	1,064	17	1,311
90～94歳	850	1	136	94	1	232	8	40	553	13	618
95～99歳	234	1	21	22	-	44	2	5	177	2	190
100歳以上	29	-	1	3	-	4	-	-	25	-	25

注 「計」に配偶関係不詳分を含む。

資料 国勢調査

## 26 人口集中地区（D I D）の人口及び面積の推移

各年10月1日現在

年次	人 口		人口集中地区 面積 (km <sup>2</sup> )	人口密度 (1 km <sup>2</sup> 当たり)	
	人口集中地区	市 全 体		人口集中地区	市 全 体
55年	16,992	62,413	2.6	6,535	272
60年	16,431	62,112	2.7	6,086	270
平成 2年	15,696	60,766	2.9	5,412	264
7年	16,104	58,786	3.3	4,880	255.3
12年	14,608	56,680	3.3	4,427	246
17年	13,161	54,495	3.3	3,952	237
22年	11,708	51,726	3.1	3,753	224
27年	10,561	47,992	3.1	3,429	208

注 人口集中地区（D I D）とは、人口密度1 km<sup>2</sup>当たり約4,000人以上の国勢調査基本単位区が隣接し、集団として人口5,000人以上を有する地域。氷見市では、概ね旧氷見町の地域である。

資料 国勢調査

## 27 昼間人口と流入・流出人口の推移

各年10月1日現在

年次	常住人口	昼間人口	流入（市外から）			流出（市外へ）		
			総数	通勤	通学	総数	通勤	通学
昭和55年	62,413	51,740	1,228	1,051	177	11,901	10,792	1,109
60年	62,112	51,887	1,600	1,417	183	11,804	10,561	1,243
平成 2年	60,766	50,227	2,053	1,803	250	12,557	10,973	1,584
7年	58,786	48,540	2,389	2,142	247	12,635	11,154	1,481
12年	56,677	47,806	2,771	2,596	175	11,627	10,444	1,183
17年	54,495	45,872	2,843	2,667	176	11,466	10,408	1,058
22年	51,726	44,237	3,178	2,965	213	10,667	9,563	1,104
27年	47,992	40,919	3,260	3,027	233	10,333	9,330	1,003

資料 国勢調査

## 28 労働力状態別15歳以上の人口

各年10月1日現在

年次及び性別	総数	労働力人口			非労働力人口	不詳
		就業者	完全失業者	計		
昭和55年	49,026	33,446	609	34,055	14,913	58
60年	49,576	32,460	754	33,214	16,295	67
平成 2年	50,427	32,198	715	32,913	17,485	29
7年	50,244	32,147	993	33,140	17,095	9
12年	49,220	29,867	1,144	31,011	18,200	9
17年	47,908	28,039	1,384	29,423	18,375	110
22年	45,836	24,956	1,803	26,759	18,770	307
27年	43,071	23,738	967	24,705	17,794	572
男	20,228	12,840	628	13,468	6,477	283
女	22,843	10,898	339	11,237	11,317	289

資料 国勢調査

29 産業別就業者数

各年10月1日現在

産 業 別	平 成 7 年			平 成 1 2 年		
	総 数	男	女	総 数	男	女
総 数	32,147	17,964	14,183	29,867	16,601	13,266
(第一次産業)	2,673	1,644	1,029	1,950	1,292	658
農 業	2,150	1,168	982	1,492	874	618
林 業	52	34	18	39	29	10
漁 業	471	442	29	419	389	30
(第二次産業)	14,428	8,780	5,648	12,678	8,060	4,618
鉱 業	21	15	6	19	16	3
建 設 業	3,878	3,168	710	3,569	2,977	592
製 造 業	10,529	5,597	4,932	9,090	5,067	4,023
(第三次産業)	15,040	7,538	7,502	15,229	7,245	7,984
卸売・小売・飲食店	5,131	2,324	2,807	5,232	2,312	2,920
金融・保険業	522	184	338	490	186	304
不動産業	52	36	16	75	47	28
運輸・通信業	2,000	1,742	258	1,810	1,562	248
電気・ガス・熱供給・水道業	118	99	19	110	93	17
サービス業・公務	7,217	3,153	4,064	7,512	3,045	4,467
分類不能の産業	6	2	4	10	4	6

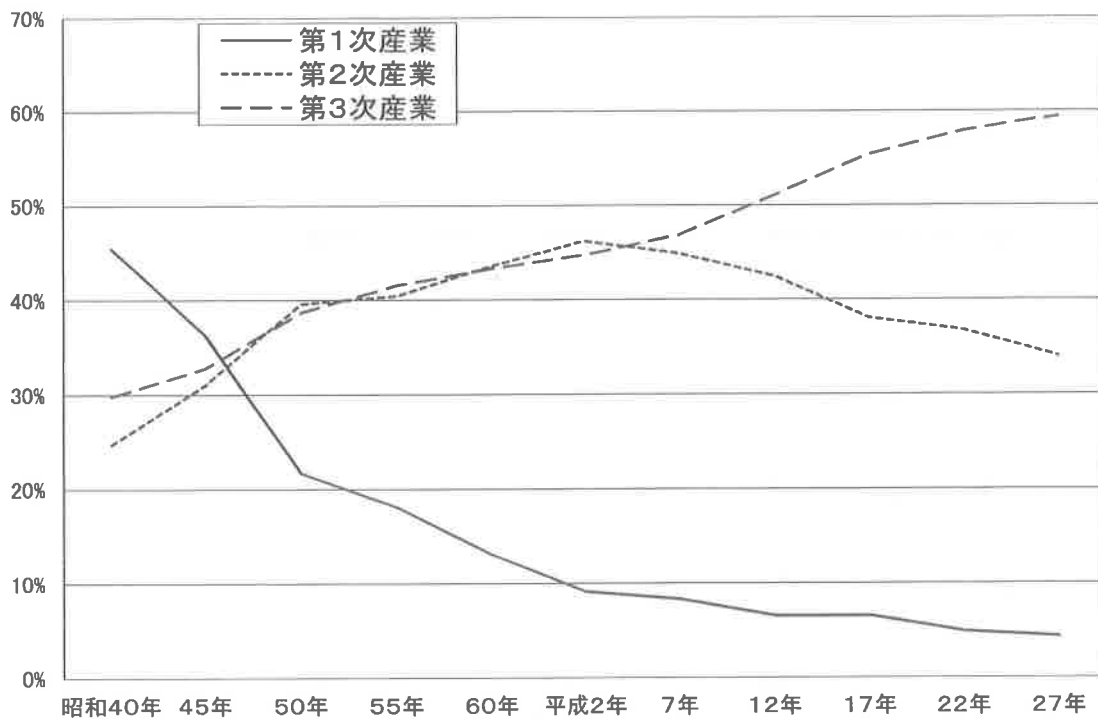
産 業 別	平 成 1 7 年			平 成 2 2 年			平 成 2 7 年		
	総 数	男	女	総 数	男	女	総 数	男	女
総 数	28,039	15,424	12,615	24,956	13,657	11,299	23,738	12,840	10,898
(第一次産業)	1,834	1,221	613	1,216	893	323	1,030	755	275
農 業	1,473	882	591	864	569	295	787	530	257
林 業	20	18	2	77	68	9	45	41	4
漁 業	341	321	20	275	256	19	198	184	14
(第二次産業)	10,659	7,151	3,508	9,166	6,301	2,865	8,060	5,685	2,375
鉱 業	10	9	1	9	8	1	9	9	0
建 設 業	2,829	2,430	399	2,205	1,904	301	1,859	1,569	290
製 造 業	7,820	4,712	3,108	6,952	4,389	2,563	6,192	4,107	2,085
(第三次産業)	15,499	7,024	8,475	14,417	6,383	8,034	14,094	6,095	7,999
電気・ガス・熱供給・水道業	105	89	16	91	70	21	132	110	22
情報通信業	160	97	63	193	127	66	162	116	46
運輸業・郵便業	1,375	1,225	150	1,286	1,135	151	1,128	1,000	128
卸売・小売業	4,232	1,894	2,338	3,654	1,698	1,956	3,370	1,507	1,863
金融・保険業	415	153	262	425	153	272	381	136	245
不動産業	93	56	37	122	74	48	126	79	47
学 術 研 究	-	-	-	348	215	133	357	214	143
飲食店、宿泊業	1,298	376	922	1424	418	1,006	1303	366	937
生活関連サービス	-	-	-	875	303	572	789	259	530
教育、学習支援業	973	388	585	872	317	555	855	312	543
医療、福祉	2,708	428	2,280	2,951	452	2,499	3,182	532	2,650
複合サービス事業	599	366	233	473	255	218	517	297	220
サービス業(他に分類されないもの)	2,819	1,458	1,361	1,046	709	337	1,173	767	406
公務(他に分類されないもの)	722	494	228	657	457	200	619	400	219
分類不能の産業	47	28	19	157	80	77	554	305	249

注1 平成17年から、産業別の項目が細分化された。

2 平成22年から、学術研究、生活関連サービスの区分が追加された。

資料 国勢調査

### 30 就業者の推移(図)



31 産業従業上の地位別就業者数

平成27年10月1日現在

産 業 別	総 数	雇 用 者		雇用者のうち労働者 派遣事務所の派遣社		雇用者のうちパート・アルバイト	
		男	女	男	女	男	女
総 数	23,738	10,084	9,186	173	192	1,347	3,904
(第一次産業)	1,030	301	63	5	2	101	44
農 業	787	130	55	3	2	76	41
林 業	45	28	4	2	-	11	1
漁 業	198	143	4	-	-	14	2
(第二次産業)	8,060	4,816	2,054	106	46	344	617
鉱 業	9	9	-	-	-	-	-
建 設 業	1,859	1,046	193	3	-	100	35
製 造 業	6,192	3,761	1,861	103	46	244	582
(第三次産業)	14,094	4,875	6,961	56	135	878	3,179
電気・ガス・熱供給・水道業	132	109	22	2	1	3	10
情 報 通 信 業	162	104	45	1	5	7	4
運 輸 ・ 郵 便 業	1,128	932	116	14	4	115	46
卸 売 ・ 小 売 業	3,370	1,076	1,506	8	13	240	961
金 融 ・ 保 険 業	381	120	234	-	5	6	47
不 動 産 業	126	57	39	1	2	10	11
学 術 研 究 業	357	138	113	2	3	12	32
飲 食 店 , 宿 泊 業	1,303	237	749	4	15	84	556
生 活 関 連 サ ー ビ ス 業	789	149	342	4	4	48	190
教 育 , 学 習 支 援 業	855	299	486	4	8	53	133
医 療 , 福 祉 業	3,182	445	2,565	5	53	112	833
複 合 サ ー ビ ス 事 業	517	289	215	-	2	36	92
サービス業 (他に分類されないもの)	1,173	520	310	11	17	127	175
公務 (他に分類されないもの)	619	400	219	-	3	25	89
分 類 不 能 の 産 業	554	92	108	6	9	24	64

産業従業上の地位別就業者数 (つづき)

産 業 別	役 員	自 営 業 主		家 族 従 業 者		
		男	女	男	女	
総 数	717	248	1,621	608	218	714
(第一次産業)	17	2	378	42	57	168
農 業	10	2	337	42	52	158
林 業	3	-	9	-	1	-
漁 業	4	-	32	-	4	10
(第二次産業)	334	112	452	82	52	113
鉱 業	-	-	-	-	-	-
建 設 業	169	50	317	-	29	46
製 造 業	165	62	135	82	23	67
(第三次産業)	365	132	729	460	100	411
電気・ガス・熱供給・水道業	-	-	-	-	-	-
情 報 通 信 業	3	-	8	1	-	-
運 輸 ・ 郵 便 業	29	6	30	-	3	5
卸 売 ・ 小 売 業	120	67	256	101	47	183
金 融 ・ 保 険 業	12	3	4	8	-	-
不 動 産 業	12	5	10	1	-	2
学 術 研 究 業	24	4	48	11	4	15
飲 食 店 , 宿 泊 業	31	19	78	87	18	79
生 活 関 連 サ ー ビ ス 業	13	2	80	122	15	62
教 育 , 学 習 支 援 業	3	1	8	50	2	4
医 療 , 福 祉 業	17	13	60	15	8	38
複 合 サ ー ビ ス 事 業	7	-	-	4	-	-
サービス業 (他に分類されないもの)	94	12	147	60	3	23
公務 (他に分類されないもの)	-	-	-	-	-	-
分 類 不 能 の 産 業	1	2	62	24	9	22

注 「自営業主」に「家庭内職者」を含む。  
資料 国勢調査

32 世帯人員別世帯数

各年10月1日現在

年次	総数		一般世帯					計		施設等の世帯		種類が不詳の世帯	
	世帯数	人員	1～2人	3～4人	5～6人	7人以上	世帯数	人員	世帯数	人員	世帯数	人員	
昭和55年	15,118	62,413	2,751	6,145	5,054	1,078	15,028	62,238	90	175	-	-	
60年	15,293	62,112	3,306	5,832	5,048	1,099	15,285	61,897	8	215	-	-	
平成2年	15,516	60,766	3,995	5,753	4,661	1,084	15,493	60,462	23	304	-	-	
7年	15,875	58,786	4,913	5,816	4,121	1,017	15,867	58,428	8	358	-	-	
12年	16,181	56,680	5,750	6,003	3,512	901	16,166	56,054	13	623	2	3	
17年	16,392	54,495	6,420	6,214	2,952	767	16,353	53,642	39	853	-	-	
22年	16,458	51,726	7,131	6,076	2,488	647	16,342	50,699	116	1,027	-	-	
27年	16,096	47,992	7,627	5,857	2,103	477	16,064	47,012	32	980	-	-	

注 昭和50年・55年は、「一般世帯」を「普通世帯」に、「施設等の世帯」を「準世帯」にそれぞれ読み替える。

資料 国勢調査

33 世帯の経済構成別一般世帯数

平成27年10月1日現在

産業別	一般世帯数	一般世帯人員	就業者数	一世帯当たり人員
総数	16,064	47,012	23,687	2.93
農林漁業就業者世帯	286	634	405	2.22
農林漁業・業主世帯	193	424	296	2.20
農林漁業・雇用者世帯	93	210	109	2.26
農林漁業・非農林漁業就業者混合世帯	525	2,194	1,489	4.18
農林漁業・業主混合世帯	231	949	689	4.11
農林漁業・雇用者混合世帯	181	719	461	3.97
非農林漁業・業主混合世帯	15	65	47	4.33
非農林漁業・雇用者混合世帯	98	461	292	4.70
非農林漁業就業者世帯	10,800	36,087	21,086	3.34
非農林漁業・業主世帯	721	1,774	1,174	2.46
非農林漁業・雇用者世帯	9,197	30,697	17,412	3.34
非農林漁業・業主・雇用者世帯 (世帯の主な就業者が業主)	612	2,507	1,749	4.10
非農林漁業・業主・雇用者世帯 (世帯の主な就業者が雇用者)	270	1,109	751	4.11
非就業者世帯	4,085	6,987	8	1.71
分類不能の世帯	368	1110	699	3.02

資料 国勢調査

## ④ 建設・住居





34 道路

平成30年3月31日現在 (単位 km)

区 分	管理者	実延長	砂利道	舗装道	舗装内訳		トンネル	
					セメント系	アスファルト系	箇所	延長 (m)
総計		1,496.3	563.6	932.7	69.8	862.9	26	10,728.0
160号	国	23.5	-	23.5	0.5	23.0	4	709.0
国道 415号	富山県	16.2	-	16.2	-	16.2	-	-
470号	国	23.5	-	23.5	-	23.5	14	7,854.0
県道 主要地方道	"	72.1	1.9	70.2	-	70.2	2	873.0
一般県道	"	80.5	4.0	76.5	-	76.5	-	-
市道	氷見市	688.1	123.0	565.1	44.4	520.7	6	1,292.0
農道	"	418.4	337.6	80.8	23.4	57.4	-	-
林道	"	174.0	97.1	76.9	1.5	75.4	-	-

注1 砂利道に軽舗装を含む。

2 富山県管理に係る数値は、平成30年4月1日現在で計上。

資料 高岡国道維持出張所・富山県高岡土木センター氷見土木事務所・道路課

35 橋りょう

平成30年3月31日現在 (単位 m)

区 分	管理者	総 数		永 久 橋		木 橋	
		個 数	延 長	個 数	延 長	個 数	延 長
総計		576	9,061.5	556	8,893.5	20	168.0
160号	国	19	514.1	19	514.1	-	-
国道 415号	富山県	11	150.0	11	150.0	-	-
470号	国	22	2,590.4	22	2,590.4	-	-
県道 主要地方道	"	41	574.0	41	574.0	-	-
一般県道	"	44	559.0	44	559.0	-	-
市道	氷見市	352	4,056.0	342	3,962.0	10	94.0
農道	"	85	567.0	75	493.0	10	74.0
林道	"	2	51.0	2	51.0	-	-

注 富山県管理に係る数値は、平成30年4月1日現在で計上。

資料 高岡国道維持出張所・富山県高岡土木センター氷見土木事務所・道路課

36 河川

平成30年3月31日現在 (単位 m)

区 分	管理者	総延長	下田川系	宇波川系	阿尾川系	余川系	上庄川系	仏生寺川系	泉水系
合計		169,351.0	9,420.0	9,880.0	17,800.0	17,190.0	50,015.0	57,716.0	7,330.0
二級	富山県	75,621.0	2,560.0	3,700.0	6,260.0	5,450.0	22,205.0	33,176.0	2,270.0
準用	氷見市	23,610.0	1,540.0	-	-	6,970.0	8,600.0	4,500.0	2,000.0
普通	氷見市	70,120.0	5,320.0	6,180.0	11,540.0	4,770.0	19,210.0	20,040.0	3,060.0
河口幅			(中田橋) 12.0	(脇方橋) 21.0	(阿尾橋) 31.4	(間島橋) 34.5	(比美乃江大橋) 55.0	(松田江新橋) 49.2	(松田江橋) 20.7
							(栄橋) 32.4		

資料 富山県高岡土木センター氷見土木事務所・建設課

37 漁港

平成30年3月31日現在

区 分	氷見漁港	阿尾漁港	藪田漁港	宇波漁港	大境漁港	女良漁港
種 別	第3種	第1種	第1種	第1種	第1種	第1種
管 理 者	富山県	氷見市	氷見市	氷見市	氷見市	氷見市
指 定 年 月 日	S27.6.23	S26.12.13	S26.12.13	S26.7.28	S27.11.24	S26.12.13
所 在 地	中央町	阿尾	藪田・泊	脇方	大境	中波
防波堤延長 (m)	691.6	258.3	684.7	267.5	342.4	237.4
岸壁・物揚場延長 (m)	1,596.0	193.9	677.6	214.0	330.6	348.8
船揚場 (m)	55.0	29.8	65.3	42.0	43.2	70.7
泊地 (㎡)	146,800	13,700	31,200	13,350	15,400	15,700
接岸能力 (t)	100	20	20	20	20	20

資料 富山県高岡土木センター氷見土木事務所・水産振興課

38 都市計画道路実施状況

平成30年3月31日現在

区 分	路 線 名	計 画 延 長 ( m )	実 施		未 整 備 延 長 ( m )
			改 良 済	概 成 済	
			延 長 ( m )	延 長 ( m )	
総 数		72,390	60,072	3,685	8,633
自動車専用道路	能越自動車道線	23,300	23,300	-	-
	小 計	23,300	23,300	-	-
幹線街路	国道160号バイパス線	12,000	12,000	-	-
	上泉海岸線	3,040	1,877	1,163	-
	環状南線	5,910	5,413	497	-
	朝日丘稲積線	3,760	250	-	3,510
	氷見駅鞍川線	1,260	1,260	-	-
	朝日公園線	760	120	-	640
	氷見羽咋線	1,540	1,115	425	-
	氷見港鞍川線	1,150	1,150	-	-
	氷見羽咋バイパス線	1,610	1,210	-	400
	環状北線	770	770	-	-
	氷見高畠線	820	-	-	820
	幸町線	360	-	-	360
	北大町線	640	-	-	640
	高岡七尾線	3,650	3,120	530	-
	氷見田江線	570	570	-	-
	氷見伏木線	3,740	1,611	1,070	1,059
	柳田線	730	-	-	730
	一般国道415号線	2,000	2,000	-	-
	鞍川線	440	80	-	360
	灘浦インター線	1,120	1,120	-	-
氷見駅地藏町線	260	146	-	114	
	小 計	46,130	33,812	3,685	8,633
特殊街路	万葉線	2,960	2,960	-	-
	小 計	2,960	2,960	-	-

注 改良済延長は換算延長を含む。

資料 都市計画課

## 39 公園

平成30年3月31日現在

種別	公園名	所在地	開園年月	面積(㎡)
街区公園	藪田児童公園	氷見市藪田地内(海浜地)	昭43. 3	3,160
街区公園	窪児童公園	氷見市窪1698	昭50. 3	1,979
街区公園	北大町児童公園	氷見市北大町15-7	昭51. 3	3,974
街区公園	堀田児童公園	氷見市堀田3556-1	昭51. 3	4,000
街区公園	鞍川児童公園	氷見市鞍川265	昭52. 2	4,210
街区公園	加納児童公園	氷見市加納365	昭54. 3	2,147
街区公園	大野児童公園	氷見市大野371	昭57. 3	1,070
街区公園	泉の杜街区公園	氷見市宮田字苗代1-22	平14. 4	2,219
地区公園	島尾海浜公園	氷見市島尾1882	明45. 7	31,841
地区公園	十二町瀧水郷公園	氷見市十二町177-1	昭59. 3	129,675
総合公園	朝日山公園	氷見市幸町16-6	明42.10	56,764
総合公園	ふれあいの森	氷見市鞍川31	平7. 3	238,375
運動公園	氷見運動公園	氷見市大浦新町177	昭47.11	284,142
特殊公園	大境園地	氷見市大境地内	昭48. 5	18,758
都市緑地	阿尾緑地	氷見市阿尾地内(海浜地)	昭48. 3	504
都市緑地	中波路傍園地	氷見市中波209	昭53. 3	753
都市緑地	駅北緑地	氷見市地蔵町88-2	昭56.12	700
都市緑地	新保緑地	氷見市新保50	平元. 3	4,268
都市緑地	泉緑地	氷見市泉地内	平元. 3	897
都市緑地	稻積緑地	氷見市稻積348	平元. 3	527
都市緑地	天狗林健康広場	氷見市熊無2279	平3. 5	58,437
都市緑地	海浜植物園	氷見市柳田3584-17	平14. 4	44,009
その他	白ヶ峰園地	氷見市床鍋地内	昭55. 4	8,018
その他	森寺城跡みどりの広場	氷見市森寺字城山	昭59. 4	4,829
その他	小境CCZ海浜公園	氷見市小境地内	平4. 7	20,000

資料 都市計画課、商工観光課、ふるさと整備課

## 40 建築確認申請状況

(単位 件)

年度	建築種別			工事種別			
	住宅	その他	計	新築	増築 (改築含む)	その他	計
25年度	101	165	266	149	107	10	266
26年度	98	93	191	133	50	8	191
27年度	113	64	177	139	33	5	177
28年度	115	76	191	129	59	3	191
29年度	105	51	156	103	50	3	156

資料 都市計画課

41 市営住宅・特定公共賃貸住宅

平成30年4月1日現在

住宅名	建築年次	管理戸数	居住世帯数	構造	家賃月額(円)
(市営住宅)					
市営住宅総数		239	209		
大浦	昭和45年	24	14	簡易耐火構造平家建て	3,800～
大浦	46年	20	11	〃	3,900～
大浦	47年	20	10	〃	4,100～
大野	48年	20	14	〃	4,600～
大野	49年	20	17	〃	5,200～
朝日丘	55年	24	24	中層耐火構造3階建て	16,400～
栄町	61年	12	10	中層耐火構造3階建て	18,900～
栄町	62年	18	18	中層耐火構造3階建て	19,200～
栄町	63年	18	17	中層耐火構造3階建て	19,400～
朝日丘	平成4年	12	12	中層耐火構造3階建て	20,700～
園	16年	26	26	中層耐火構造4階建て	19,300～
園	19年	25	25	中層耐火構造4階建て	19,600～
(特定公共賃貸住宅)					
栄町	平成8年	12	11	中層耐火構造3階建て	42,000

資料 都市計画課

42 住宅の所有関係別世帯数及び延べ面積

各年10月1日現在

年次及び別	世帯数	世帯人員	1世帯当り人員
平成2年	15,493	60,462	3.90
7年	15,867	58,428	3.68
12年	16,166	56,054	3.47
17年	16,353	53,642	3.28
22年	16,342	50,699	3.10
27年	16,064	47,012	2.93
住宅に住む一般世帯	15,812	46,672	2.95
主世帯	15,719	46,478	2.96
持ち家	14,563	44,314	3.04
公営借家	261	466	1.79
民営借家	801	1,547	1.93
給与住宅	94	151	1.61
間借り	93	194	2.09
住宅以外に住む一般世帯	252	340	1.35

資料 国勢調査

43 家屋数及び評価額

各年1月1日現在

年次及び用途別	木 造			年次及び用途別	非 木 造		
	棟数	総床面積 (m <sup>2</sup> )	評価額 (千円)		棟数	総床面積 (m <sup>2</sup> )	評価額 (千円)
26年	39,333	4,180,843	52,438,377	26年	4,172	1,035,547	34,751,857
27年	39,337	4,188,508	50,448,941	27年	4,179	1,047,578	33,692,935
28年	39,300	4,185,842	51,124,484	28年	4,158	1,051,837	34,213,458
29年	39,257	4,185,020	51,939,099	29年	4,184	1,053,471	34,591,047
30年	39,193	4,186,356	49,589,441	30年	4,188	1,056,983	33,349,607
専用住宅	22,056	2,726,865	40,820,137	百貨店・事務所	}		
共同住宅・寄宿舎	113	33,313	1,109,342	店舗・銀行			
併用住宅	2,338	271,702	2,141,478	住宅・アパート			
農家住宅	2,266	348,786	1,162,261	ホテル・病院			
旅館・料亭・ホテル	61	12,257	145,486	工場・倉庫・市場			
事務所・銀行・店舗	366	38,593	909,760	その他			
公衆浴場	6	1,118	18,527				
劇場・病院	16	2,384	64,115				
工場・倉庫	478	70,275	297,649				
土蔵	1,954	74,117	136,326				
付属家	9,539	606,946	2,784,360				

注 増築部分も1棟として計上。

資料 税務課

