

⑮ 警察・消防

181 月別交通事故発生件数(人身)

年次	総数	1月	2月	3月	4月	5月	6月	7月	8月	9月	10月	11月	12月	
平成24年	件数	128	8	9	14	7	7	9	10	14	11	10	13	16
	死者	5	-	-	1	-	1	-	-	1	2	-	-	-
	傷者	132	12	10	13	6	9	9	9	12	11	10	15	16
25年	件数	113	10	8	12	9	3	7	9	13	8	11	17	6
	死者	1	-	-	-	-	-	-	-	-	-	-	-	-
	傷者	120	10	8	13	9	4	7	10	14	9	11	19	6
26年	件数	94	11	9	7	6	6	9	5	7	7	8	11	8
	死者	-	-	-	-	-	-	-	-	-	-	-	-	-
	傷者	112	14	11	8	6	11	9	5	7	9	9	13	10
27年	件数	82	5	11	8	3	7	6	7	8	6	8	8	5
	死者	3	-	-	-	-	1	-	1	-	1	-	-	-
	傷者	93	5	14	11	3	9	6	7	10	6	8	9	5
28年	件数	74	7	6	8	5	5	9	5	2	8	9	5	5
	死者	2	-	-	-	-	-	-	-	-	-	-	1	1
	傷者	84	8	7	9	6	6	14	5	2	8	9	5	5

資料 氷見警察署

182 年齢別交通事故被害者数(人身)

年次	総数	乳幼児	小学生	中学生	16~19歳	20~29歳	30~39歳	40~49歳	50歳以上
平成24年	132(5)	-	2	1	4	18	20	24(1)	63(4)
25年	120(1)	-	3	2	2	16	19	22	56(1)
26年	112(1)	-	-	2	2	12	17	32	47(0)
27年	93(3)	-	4	1	1	8	15	13	51(3)
28年	84(2)	-	1	-	5	9	17	10	42(2)

注 () 内は死亡者数で外数を示す。

資料 氷見警察署

183 原因別交通事故発生件数(人身)

年次	総数	ハンドルの不確 キ実	義務の安全運 転反	飲酒運 転	無免許運 転	右・左折違 反	追越し違 反	優先通行違 反	徐行違 反	車間距離不保 持	歩行者妨 害	右側通 行	その他通行区分違 反	一時不停止等	後退不適 当	過労運 転	信号無 視	その他
平成24年	128	14	102	1	-	-	-	-	-	-	-	-	-	5	-	-	5	1
25年	113	7	103	-	-	-	-	-	-	-	-	-	-	-	-	-	2	1
26年	94	-	93	-	-	-	-	-	-	-	-	-	-	-	-	-	1	-
27年	82	2	78	-	-	-	-	-	-	-	-	-	-	-	-	-	1	1
28年	74	6	60	-	-	-	-	-	-	-	-	-	-	3	-	-	5	-

資料 氷見警察署

184 車両別交通事故発生件数(人身)

年次	総数	普通 貨物車	普通 乗用車	二輪車	軽自動車	大・中型 貨物車	大・中型 乗用車	自転車	その他
平成24年	128	7	53	1	61	4	1	1	-
25年	113	7	48	1	53	3	1	-	-
26年	94	3	46	2	39	3	-	1	-
27年	82	4	31	1	43	-	-	2	1
28年	74	3	35	1	32	1	-	1	1

資料 氷見警察署

186 水難事故発生件数

年次	発生件数			救助者			死亡者		
	総数	海域	河川等	総数	海域	河川等	総数	海域	河川等
平成24年	2	1	1	4	3	1	-	-	-
25年	4	1	3	2	-	2	2	1	1
26年	4	2	2	2	2	-	3	1	2
27年	3	1	2	-	-	-	3	1	2
28年	2	1	1	-	-	-	2	1	1

資料 氷見警察署

187 消防組織及び人員

平成28年4月1日現在

区分	総数	消防監	消防 司令長	消防司令	消防 司令補	消防士長	消防 副士長	消防士
消防本部・署	55	-	1	11	17	7	3	16
区分	総数	団長	副団長	分団長	副分団長	部長	班長	団員
消防団	738	1	4	21	21	79	152	460

資料 消防本部

188 消防施設

平成28年4月1日現在

区分	化学車	普通消防ポンプ自動車	はしご付消防自動車	救急車	広報車	指揮車	救助工作車	資材搬送車	救急指導車	除雪車	その他車両
総数	1	25	1	3	2	1	1	1	-	1	3
消防署	1	4	1	3	2	1	1	1	-	1	3
消防団	-	21	-	-	-	-	-	-	-	-	-

区分	消 火 栓		防 火 水 槽	
	150ミリ未満	150ミリ以上	40立方メートル未満	40立方メートル以上
総数	200	638	21	394

資料 消防本部

189 程度別火災発生件数

年次	火 災 件 数					焼 損 棟 数					罹 災 世 帯 数				焼 損 面 積		罹 災 人 員
	総数	建物	林野	車両	船舶	総数	全焼	半焼	部分焼	ぼや	総数	全損	半損	小損	建物床(表)面積(m ²)	(a)林野他	
平成24年	6	5	-	1	-	6	2	1	3	-	5	2	2	1	478	-	20
25年	8	6	1	-	1	10	4	2	3	1	7	4	-	3	925	74	30
26年	13	2	4	4	3	3	3	-	-	-	-	-	-	107	136	-	
27年	9	7	2	-	-	10	3	1	3	3	4	2	1	1	2,057	61	16
28年	10	7	2	-	1	7	0	2	3	2	6	1	1	4	225	46	10

資料 消防本部

190 原因別火災発生件数

年次	総数	たばこ	たき火	火入れ	枯草焼却火拡大	取灰の残り火	こんた	こた	放火・放火の疑い	飛び火	交通事故	ストーブ	マッチ・ライター	ロソク	煙突・煙道	交通内燃機関	燃料の漏洩	落雷	電気機器	配線器具	ガスバーナー	焼却火の放置	その他	不明・調査中	自然発火
平成24年	6	-	-	-	-	1	-	-	-	-	-	-	-	-	-	-	1	-	-	-	-	-	-	4	-
25年	8	-	-	-	-	-	-	-	-	1	-	-	-	-	-	-	-	-	-	-	-	-	2	5	-
26年	13	-	-	-	4	-	-	-	-	-	2	-	-	-	-	-	-	-	-	-	-	-	1	6	-
27年	9	-	-	-	2	-	1	-	-	1	-	1	-	-	-	-	-	-	-	-	-	-	-	4	-
28年	10	-	-	-	1	-	-	-	-	-	-	-	-	-	1	-	-	-	-	2	-	2	-	4	-

資料 消防本部

191 救急出場及び搬送状況

年次	出場件数	搬送人員	事由別救急搬送人員										
			火災	自然災害	水難	交通事故	労働災害	運動競技	一般負傷	加害	自損行為	急病	他
平成24年	1,542	1,450	-	-	6	141	16	9	211	2	12	982	71
25年	1,336	1,279	3	-	-	130	14	6	192	4	12	843	75
26年	1,429	1,333	4	-	3	108	10	6	212	5	7	941	37
27年	1,493	1,425	1	-	4	130	5	8	209	2	11	1,042	81
28年	1,524	1,460	1	-	1	114	12	5	256	-	13	1,047	75

資料 消防本部

192 主要罪種別発生件数及び検挙人員

年次	総数		凶悪犯		粗暴犯		知能犯		風俗犯		窃盗		その他	
	件数	検挙人員	件数	検挙人員	件数	検挙人員	件数	検挙人員	件数	検挙人員	件数	検挙人員	件数	検挙人員
平成24年	163	48	1	1	10	10	8	4	-	-	129	31	15	2
25年	140	37	-	-	10	7	10	-	1	-	104	27	15	3
26年	171	32	-	-	20	11	5	2	-	-	122	17	24	2
27年	161	50	-	-	11	18	9	3	1	-	106	25	34	4
28年	156	46	-	-	14	11	14	2	-	-	109	27	19	6

資料 氷見警察署

193 少年学籍別補導状況

年次	総数	小学生	中学生	高校生	他学生	有職少年	無職少年
平成24年	54	1	14	26	2	1	10
25年	21	-	5	13	-	1	2
26年	3	-	1	-	-	-	2
27年	17	1	1	11	-	3	1
28年	36	-	8	17	-	3	8

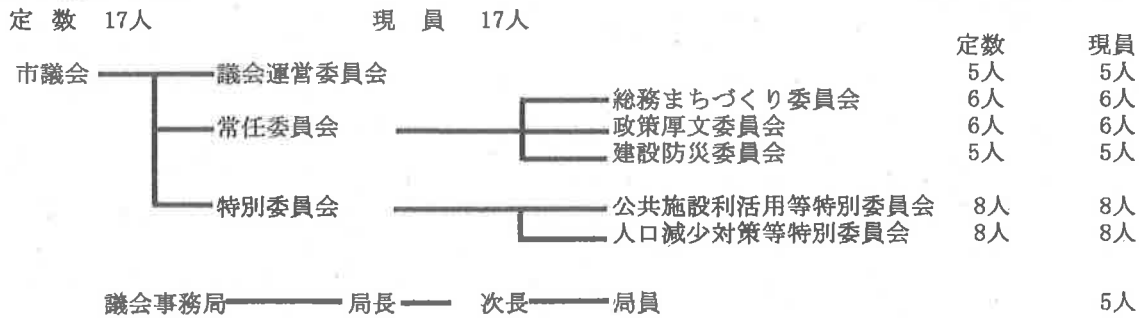
資料 氷見警察署

⑩ 行政・選挙

194 市議会

(1) 市議会の構成

平成28年12月31日現在



(2) 会議

平成28年

区分	招集回数	会期日数	本会議日数
定例会	4	52	16
臨時会	1	1	1

(3) 議決状況

平成28年(単位 件)

区分	市長提出			議員提出			請願・陳情	
	予算	条例	その他	条例規則	意見書決議	その他	請願	陳情
提案	39	30	36	1	2	0	0	0
結果	原案可決 34 修正可決 3 原案否決 2	原案可決 29 原案否決 1	原案可決 14 同意 4 認定 1 不認定 2 承認 2 報告 13	原案可決 1	原案可決 2	原案可決	採択 不採択 一部採択	委員会の審査 継続審査 見送り

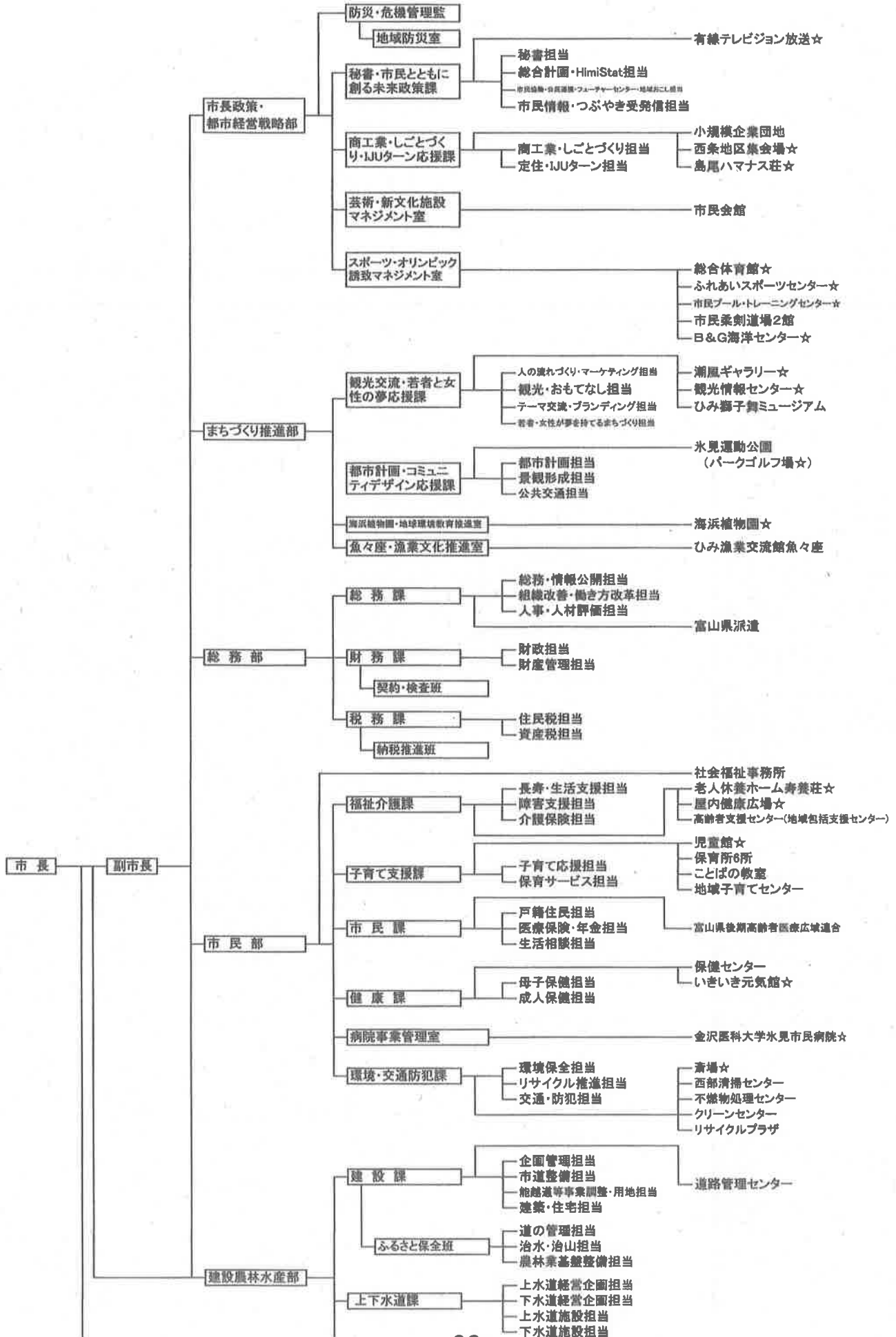
資料 議会事務局

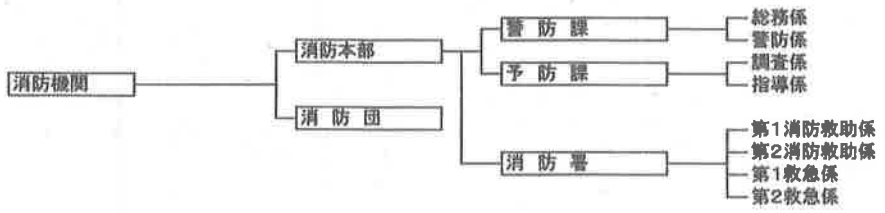
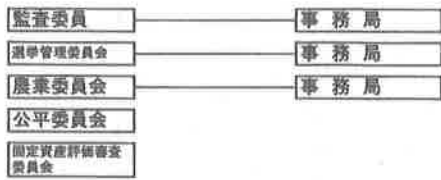
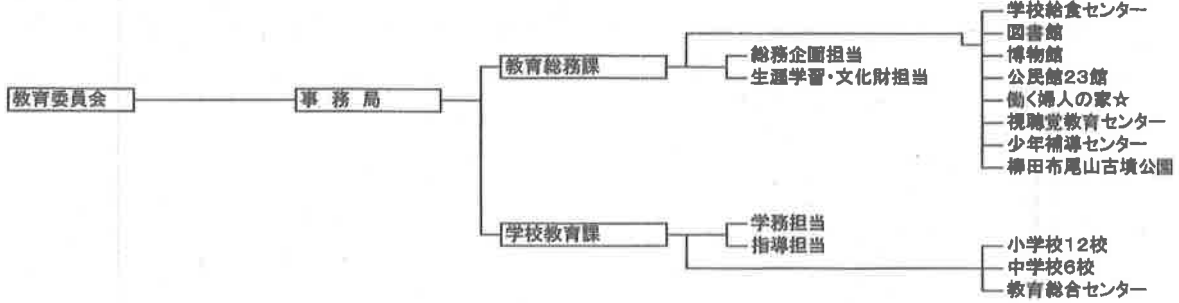
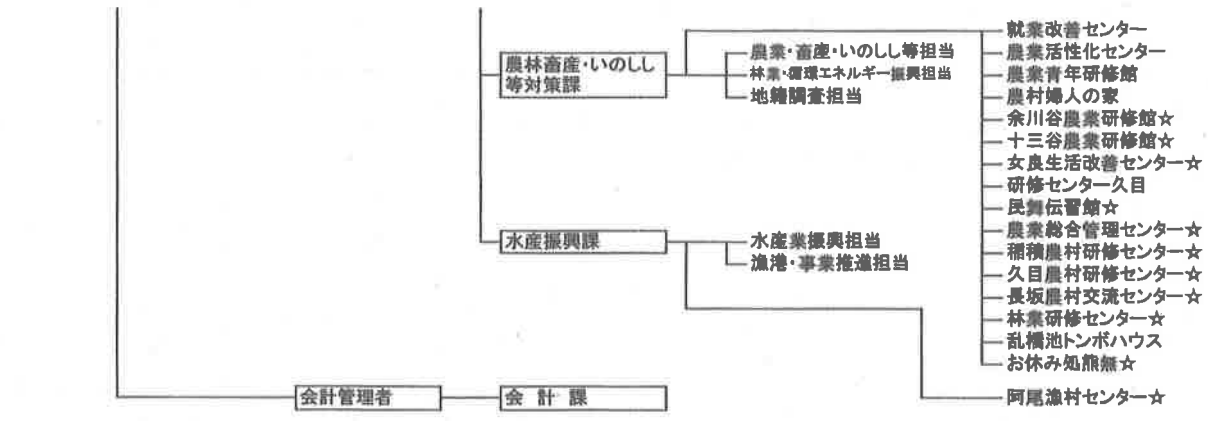
195 市職員数

各年4月1日現在

部門	年度	平成24年	平成25年	平成26年	平成27年	平成28年	前年度比			
		平成25年	平成26年	平成27年	平成28年	平成25年	平成26年	平成27年	平成28年	
一般管理	議事	5	5	5	5	5	-	-	-	-
	総務	71	71	70	75	78	-	△ 1	5	3
	税務	23	23	20	20	19	-	△ 3	-	△ 1
	労働	1	1	1	1	1	-	-	-	-
	農水	30	29	28	26	23	△ 1	△ 1	△ 2	△ 3
	土木	6	5	10	14	13	△ 1	5	4	△ 1
福祉	小計	40	40	41	37	40	-	1	△ 4	3
	民生	72	68	67	59	60	△ 4	△ 1	△ 8	1
	衛生	21	21	19	18	18	-	△ 2	△ 1	-
一般行政	小計	93	89	86	77	78	△ 4	△ 3	△ 9	1
	行政	269	263	261	255	257	△ 6	△ 2	△ 6	2
特別行政	教育	75	70	70	59	53	△ 5	-	△ 11	△ 6
	消防	54	52	52	53	55	△ 2	-	1	2
	小計	129	122	122	112	108	△ 7	-	△ 10	△ 4
公営企業等	病院	2	2	2	2	2	-	-	-	-
	水道	8	8	8	8	7	-	-	-	△ 1
	下水	7	7	7	7	7	-	-	-	-
	その他	23	23	21	21	21	-	△ 2	-	-
小計	40	40	38	38	37	-	△ 2	-	△ 1	
総合計	438	425	421	405	402	△ 13	△ 4	△ 16	△ 3	

資料 総務課（「定員管理調査」より）





197 選挙人名簿登録者数

平成28年12月1日現在

投票区別	総数	男	女	投票区別	総数	男	女
総数	42,741	20,245	22,496	速川第一投票区	1,180	556	624
朝日丘投票区	4,332	1,963	2,369	速川第二投票区	69	37	32
東投票区	4,359	2,009	2,350	久目第一投票区	739	361	378
加納投票区	2,591	1,244	1,347	久目第二投票区	322	151	171
稲積投票区	1,860	896	964	久目第三投票区	154	69	85
窪投票区	7,448	3,615	3,833	余川投票区	772	363	409
宮田投票区	3,538	1,689	1,849	碁石第一投票区	363	165	198
十二町投票区	2,171	1,056	1,115	碁石第二投票区	201	97	104
布勢投票区	1,214	587	627	碁石第三投票区	88	36	52
神代投票区	1,466	725	741	八代第一投票区	433	201	232
仏生寺第一投票区	709	347	362	八代第二投票区	62	31	31
仏生寺第二投票区	287	139	148	阿尾投票区	1,446	658	788
上庄投票区	2,695	1,256	1,439	藪田投票区	766	355	411
熊無第一投票区	527	246	281	宇波投票区	1,350	636	714
熊無第二投票区	626	299	327	女良投票区	973	458	515

資料 選挙管理委員会事務局

198 選挙種類別投票率

選挙種類別	当日有権者数			投票者数			投票率(%)		
	総数	男	女	総数	男	女	総数	男	女
H元. 7.23 参議院議員	47,009	22,174	24,835	30,973	15,204	15,769	65.9	68.6	63.5
H 2. 2.18 参議院議員	46,958	22,161	24,797	41,423	19,494	21,929	88.0	88.4	88.2
H 2. 3.11 市市長	46,787	22,071	24,716	40,345	18,842	21,503	86.2	85.4	87.0
H 2. 10.28 市議会議員	46,838	22,076	24,762	41,784	19,388	22,396	87.3	90.5	89.2
H 3. 4. 7 県議会議員	46,900	22,068	24,832	40,310	18,678	21,632	86.0	84.6	87.1
H 4. 7.26 県参議院議員	47,225	22,225	25,000	26,989	13,154	13,835	57.2	59.2	55.3
H 4. 10.25 県知事	47,150	22,181	24,969	26,205	12,141	14,064	55.6	54.7	56.3
H 5. 7.18 衆議院議員	47,391	22,325	25,066	40,742	19,028	21,714	86.0	85.2	86.6
H 6. 10.23 市議会議員	47,412	22,331	25,081	41,788	19,243	22,545	88.1	86.2	89.9
H 7. 4. 9 県議会議員	47,361	22,273	25,088	39,672	18,368	21,304	83.8	82.5	84.9
H 7. 7.23 参議院議員	47,626	22,427	25,199	20,647	10,454	10,193	43.4	46.6	40.5
H 8. 10.20 衆議院議員	47,857	22,588	25,269	30,557	14,572	15,985	63.9	64.5	63.9
H 8. 10.20 県知事	47,783	22,554	25,229	30,552	14,574	15,978	63.9	64.6	63.9
H10. 3.22 市参議院議員	47,652	22,524	25,128	38,900	18,020	20,880	81.6	80.0	83.1
H10. 7.12 市議会議員	47,872	22,641	25,231	27,900	13,505	14,395	58.3	59.7	57.1
H10. 10.25 市議会議員	47,675	22,567	25,108	39,394	18,211	21,183	82.7	80.7	84.4
H11. 4.11 県議会議員	47,720	22,556	25,164	36,673	16,981	19,692	76.9	75.3	78.3
H12. 6.25 衆議院議員	47,833	22,584	25,249	32,337	15,489	16,848	67.6	68.6	66.7
H12. 10. 9 県知事	47,677	22,539	25,138	23,973	11,187	12,786	50.3	49.6	50.9
H13. 7.29 市参議院議員	47,620	22,546	25,074	26,426	12,845	13,581	55.5	57.0	54.2
H14. 10.27 市議会議員	47,229	22,368	24,861	35,223	16,340	18,883	74.6	73.1	76.0
H15. 4.13 県議会議員	47,176	22,316	24,860	35,231	16,475	18,756	74.7	73.8	75.5
H15. 11. 9 衆議院議員	47,317	22,365	24,952	27,731	13,495	14,236	58.6	60.3	57.1
H16. 7.11 参議院議員	47,229	22,310	24,919	25,105	12,360	12,745	53.2	55.4	51.2
H16. 10.17 県知事	47,081	22,217	24,864	17,038	8,210	8,828	36.2	37.0	35.5
H17. 9.11 衆議院議員	46,915	22,157	24,758	34,822	16,578	18,244	74.2	74.8	73.7
H18. 3.19 市議会議員(補欠)	46,594	22,002	24,592	11,839	5,805	6,034	25.4	26.4	24.5
H18. 10.29 市議会議員	46,388	21,916	24,472	34,962	16,148	18,814	75.4	73.7	76.9
H19. 7.29 市参議院議員	46,358	21,905	24,453	28,416	13,802	14,614	61.3	63.0	59.8
H20. 10.19 県知事	45,766	21,597	24,169	18,386	8,710	9,676	40.2	40.3	40.0
H21. 8.30 衆議院議員	45,447	21,463	23,984	33,346	16,105	17,241	73.4	75.0	71.9
H22. 7.11 市参議院議員	45,104	21,289	23,815	27,290	13,254	14,036	60.5	62.3	58.9
H22. 10.31 市議会議員	44,807	21,151	23,656	32,483	15,188	17,295	72.5	71.8	73.1
H24. 10.28 県知事	43,905	20,753	23,152	16,753	8,062	8,691	38.2	38.9	37.5
H24. 12.16 衆議院議員	43,899	20,753	23,146	23,670	11,776	11,894	53.9	56.7	51.4
H25. 4. 7 市参議院議員	43,445	20,564	22,881	31,692	14,941	16,751	72.9	72.7	73.2
H25. 7.21 市参議院議員	43,656	20,683	22,973	26,615	12,735	13,880	61.0	61.6	60.4
H26. 10.26 市議会議員	42,840	20,316	22,524	31,751	14,900	16,851	74.1	73.3	74.8
H26. 12.14 衆議院議員	42,917	20,341	22,576	18,297	9,249	9,048	42.6	45.5	40.1
H27. 4.12 県議会議員	42,541	20,142	22,399	27,933	13,267	14,666	65.7	65.9	65.5
H28. 7.10 参議院議員	42,938	20,322	22,616	24,099	11,707	12,392	56.1	57.6	54.8
H28. 10.23 県知事	42,698	20,204	22,494	15,996	7,655	8,341	37.5	37.9	37.1

注 衆議院議員選挙は小選挙区選出議員分、参議院議員選挙は選挙区選出議員分。

資料 選挙管理委員会事務局

199 市民相談受案件数

市民課窓口扱い

相談内訳	総数	資金問題	税金問題	土地問題	健康・介護保険問題	家庭問題	年金関係	生活保護関係	就職問題	相続問題	結婚問題	離婚(縁)問題	生活問題	道路問題	各種施設入所関係	交通事故問題	サラ金問題	消費生活問題	その他
平成23年度	466	-	7	24	74	37	4	8	24	12	1	34	58	3	1	2	37	71	69
24年度	459	-	12	6	31	94	1	6	8	15	3	23	52	1	-	3	41	20	143
25年度	559	-	5	4	45	67	9	2	25	6	-	18	57	1	-	-	50	146	124
26年度	508	-	5	6	38	24	7	3	14	15	1	52	134	2	-	1	50	103	53
27年度	215	-	2	2	1	2	-	2	4	2	-	3	37	-	-	-	-	110	50

専門相談員扱い

相談内訳	総数	行政相談	特設行政相談	家庭児童相談	母子父子相談	女性相談	人権相談	年金相談	住宅相談	無料法律相談	無料調停相談	無料登記相談	法律相談	多重債務問題無料相談	消費生活相談	生活に関する消費	弁護士による消費
平成23年度	548	45	5	31	106	-	4	214	12	80	32	6	13	-	-	-	-
24年度	516	27	11	26	84	-	8	235	14	75	22	3	11	-	-	-	-
25年度	529	17	7	45	87	-	6	249	15	76	19	3	5	-	-	-	-
26年度	526	17	8	59	101	-	2	208	18	81	23	1	8	-	-	-	-
27年度	17	-	44	66	-	2	223	17	81	7	9	9	-	-	-	-	-

資料 市民課、子育て支援課

⑪ 財 政

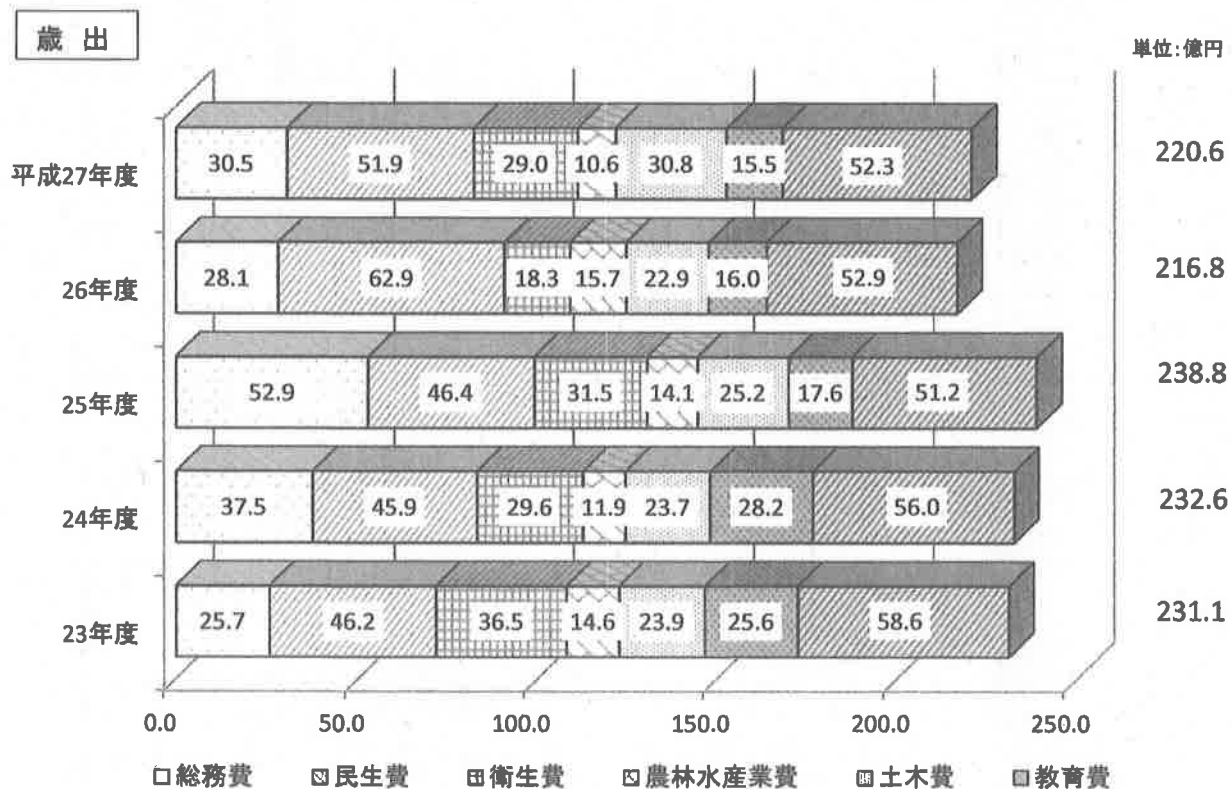
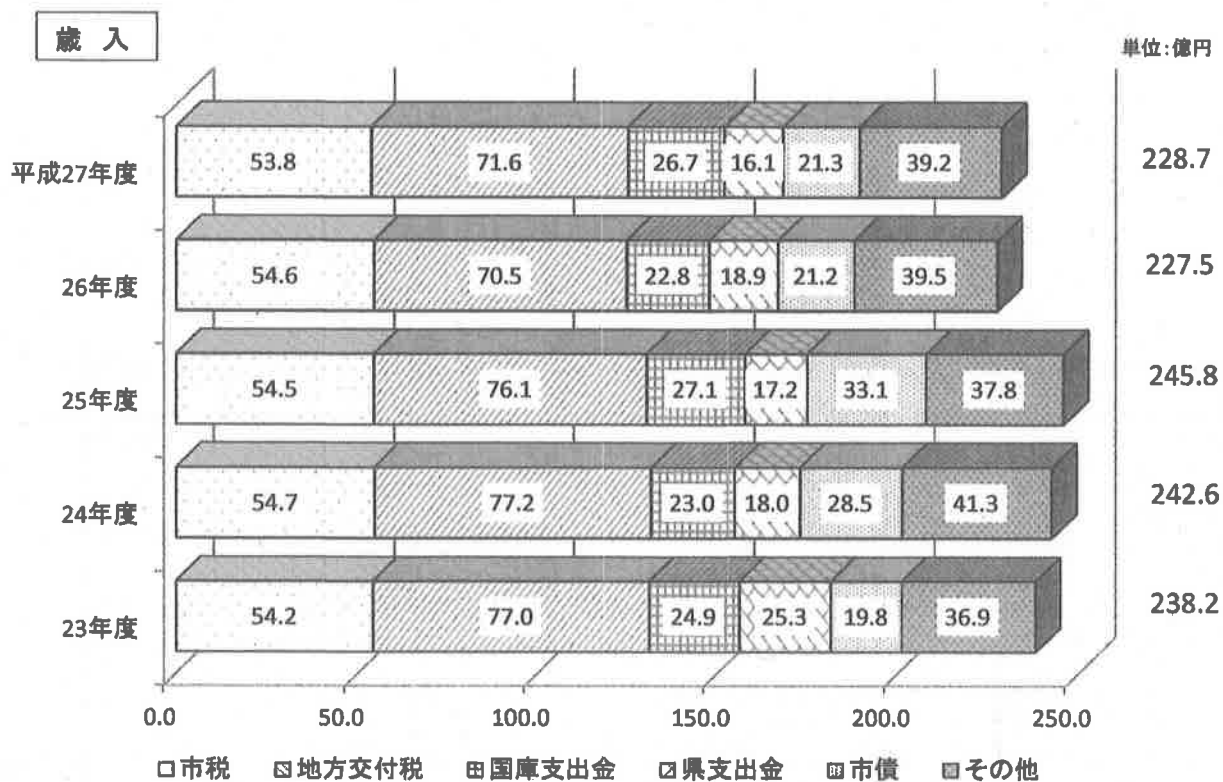
200 一般会計決算の推移

(単位 千円・%)

区 分	平成23年度	平成24年度	平成25年度	平成26年度	平成27年度	
					金 額	構成比
歳 入 総 額	23,821,304	24,261,803	24,582,982	22,749,399	22,871,167	100.0
一 般 財 源 計	14,823,501	14,847,679	14,732,089	14,205,323	14,643,582	64.0
市 税	5,424,147	5,467,242	5,452,437	5,461,770	5,379,944	23.5
地 方 譲 与 税	233,990	219,313	208,971	199,543	217,303	0.9
利 子 割 交 付 金	26,818	21,975	16,882	14,718	12,661	0.1
配 当 割 交 付 金	13,372	14,156	27,665	50,859	41,240	0.2
株 式 等 譲 渡 所 得 割 交 付 金	3,963	3,705	37,424	25,087	32,618	0.1
地 方 消 費 税 交 付 金	427,319	421,017	417,429	519,974	923,634	4.0
ゴ ル フ 場 利 用 税 交 付 金	13,719	10,833	10,962	11,645	11,121	0.1
特 別 地 方 消 費 税 交 付 金	-	-	-	-	-	-
自 動 車 取 得 税 交 付 金	47,488	70,633	63,759	25,386	43,085	0.2
地 方 特 例 交 付 金	66,238	19,799	19,264	17,965	18,038	0.1
地 方 交 付 税	7,702,603	7,722,900	7,605,093	7,053,038	7,161,631	31.3
交 通 安 全 対 策 特 別 交 付 金	6,763	6,524	6,152	5,246	5,542	0.1
減 税 補 て ん 債 (借 換 除 く)	-	-	-	-	-	-
臨 時 財 政 対 策 債	857,081	869,582	866,051	820,092	796,765	3.4
特 定 財 源 計	8,997,803	9,414,124	9,850,893	8,544,076	8,227,585	36.0
分 担 金 及 び 負 担 金	297,691	292,740	279,590	255,568	234,012	1.0
使 用 料 及 び 手 数 料	286,852	283,890	286,355	253,262	231,824	1.0
国 庫 支 出 金	2,494,853	2,298,544	2,712,308	2,278,563	2,671,825	11.7
県 支 出 金	2,529,535	1,803,875	1,721,979	1,888,986	1,610,662	7.1
財 産 収 入	15,596	23,037	87,147	74,967	18,657	0.1
寄 附 金	76,267	70,876	26,413	51,834	69,299	0.3
繰 入 金	431,927	965,752	302,529	764,238	77,617	0.3
繰 越 金	815,625	708,485	1,001,280	707,100	1,070,052	4.7
諸 収 入	926,657	989,425	991,892	973,758	910,437	4.0
市 債 (減 税 補 て ん 債 (借 換 除 く) 及 び 臨 時 財 政 対 策 債 を 除 く)	1,122,800	1,977,500	2,441,400	1,295,800	1,333,200	5.8
歳 出 総 額	23,112,820	23,260,523	23,875,882	21,679,347	22,064,167	100.0
議 会 費	261,061	231,358	225,064	231,687	233,971	1.1
総 務 費	2,568,161	3,745,296	5,293,352	2,808,457	3,054,736	13.8
民 生 費	4,623,163	4,590,754	4,635,852	6,290,100	5,192,174	23.5
衛 生 費	3,646,730	2,955,910	3,152,813	1,827,566	2,898,261	13.1
労 働 費	64,446	59,320	78,638	92,175	58,110	0.3
農 林 水 産 業 費	1,464,230	1,185,719	1,408,212	1,570,117	1,061,075	4.8
商 工 費	1,310,086	1,330,200	1,046,059	1,105,873	1,307,838	5.9
土 木 費	2,388,261	2,372,445	2,515,746	2,290,951	3,079,726	14.0
消 防 費	516,397	528,566	646,270	723,323	597,706	2.7
教 育 費	2,564,094	2,818,860	1,758,050	1,596,728	1,546,894	7.0
災 害 復 旧 費	115,366	145,098	124,784	292,513	149,913	0.7
公 債 費	3,590,825	3,296,997	2,991,042	2,849,857	2,883,763	13.1
諸 支 出 金	-	-	-	-	-	-

資料 財務課

201 一般会計決算の推移 (図)



202 特別会計決算の推移

(単位 千円)

区 分	平成 23 年度	平成 24 年度	平成 25 年度	平成 26 年度	平成 27 年度
歳 入 総 額	12,798,247	12,944,542	13,203,479	13,277,889	13,787,349
国民健康保険	5,359,828	5,412,552	5,556,800	5,481,833	5,875,805
育英資金	11,650	10,975	13,360	13,442	11,928
下水道	1,694,029	1,507,749	1,546,759	1,543,365	1,609,060
老人保健医療事業	-	-	-	-	-
介護(保険事業勘定	5,133,384	5,340,023	5,423,497	5,585,502	5,558,013
保険(介護サービス事業	23,482	25,474	31,147	30,557	31,307
後期高齢者医療事業	575,874	647,769	631,916	623,190	640,920
漁業交流施設事業	-	-	-	-	60,316
歳 出 総 額	12,448,958	12,577,863	12,856,489	13,026,605	13,472,453
国民健康保険	5,099,651	5,182,983	5,313,926	5,363,949	5,696,620
育英資金	11,649	10,975	12,801	10,466	11,385
下水道	1,689,447	1,504,607	1,543,086	1,538,578	1,604,602
老人保健医療事業	-	-	-	-	-
介護(保険事業勘定	5,060,681	5,217,952	5,324,912	5,461,908	5,416,617
保険(介護サービス事業	22,768	25,474	31,147	30,557	31,307
後期高齢者医療事業	564,762	635,872	630,617	621,147	639,856
漁業交流施設事業	-	-	-	-	72,066

※ 漁業交流施設整備事業における歳入歳出差引不足額11,750千円に繰上充用金を充当。

資料 財務課

203 公営企業会計決算の推移

(単位 千円)

区 分	平成 23 年度	平成 24 年度	平成 25 年度	平成 26 年度	平成 27 年度	
水道事業会計	収 入 計	1,443,364	1,485,675	1,415,761	1,611,018	1,626,315
	収益的収入	1,361,081	1,375,418	1,299,199	1,426,229	1,390,567
	資本的収入	82,283	110,257	116,562	184,789	235,748
	支 出 計	1,607,393	1,731,675	1,678,194	1,881,392	1,925,715
	収益的支出	1,217,167	1,282,841	1,214,886	1,266,475	1,258,115
	資本的支出	390,226	448,834	463,308	614,917	667,600
病院事業会計	収 入 計	4,300,938	1,595,492	2,222,687	1,344,309	1,352,497
	収益的収入	1,002,596	955,119	1,294,153	938,253	951,052
	資本的収入	3,298,342	640,373	928,534	406,056	401,445
	支 出 計	4,588,276	2,045,863	3,782,884	2,102,110	2,043,805
	収益的支出	906,392	1,011,493	2,436,899	1,078,391	1,026,795
	資本的支出	3,681,884	1,034,370	1,345,985	1,023,719	1,017,010

資料 財務課

204 一般会計性質別歳出決算額の状況

(単位 千円・%)

区 分	平成23年度	平成24年度	平成25年度	平成26年度	平成27年度	
					金額	構成比
総 額	23,112,820	23,260,523	23,875,882	21,679,347	22,064,167	100.0
義務的経費	10,464,440	10,052,066	9,554,102	9,683,605	9,831,245	44.7
人件費	3,934,020	3,769,886	3,512,090	3,584,881	3,415,994	15.6
扶助費	2,939,707	2,985,185	3,050,970	3,248,867	3,531,488	16.0
公債費	3,590,713	3,296,995	2,991,042	2,849,857	2,883,763	13.1
投資的経費	3,770,239	4,292,216	5,624,972	3,705,818	3,161,983	14.3
普通建設事業費	3,654,873	4,147,118	5,500,188	3,413,305	3,012,070	13.6
災害復旧事業費	115,366	145,098	124,784	292,513	149,913	0.7
その他の経費	8,878,141	8,916,241	8,696,808	8,289,924	9,070,939	41.0
物件費	1,960,849	1,931,552	2,012,229	2,285,048	2,438,728	11.0
維持補修費	229,722	212,049	165,637	242,950	242,785	1.1
補助費等	1,874,151	1,975,961	2,012,562	1,743,852	1,774,311	8.0
積立金	418,421	1,234,010	912,583	380,847	871,424	3.9
投資・出資金、貸付金	1,690,885	986,564	1,059,195	998,029	944,663	4.3
繰出金	2,704,113	2,576,105	2,534,602	2,639,198	2,799,028	12.7

資料 財務課

205 市有財産

平成28年3月31日現在

土地 (㎡)	建物 (㎡)	現金及び預金 (千円)	貸付金(千円)	有価証券等(千円)
1,798,378.04	234,563.54	5,801,523	100,000	640,324

資料 財務課

206 市債（借入先別）

（単位 千円）

区 分	平成26年度末 現在高 A	平成27年度 元金償還額 B	平成27年度 発行額 C	平成27年度末 現在高 A - B + C
普通会計	24,672,373	2,620,461	2,129,965	24,181,887
財政融資資金	15,595,743	1,342,258	1,821,719	16,075,204
うち旧資金運用部資金	1,160,673	252,146	-	908,527
ゆうちょ銀行（旧郵貯）	217,262	37,153	-	180,109
かんぽ生命	807,590	141,503	-	666,087
地方公共団体金融機構	3,707,421	257,571	216,146	3,665,996
うち旧公営企業金融公庫	906,762	186,039	-	720,723
市場公募	-	-	-	-
国土交通省	111,270	4,803	-	106,467
民間等	4,233,087	837,163	92,100	3,488,024
共済等	776,712	106,384	89,900	760,228
富山県市町村職員共済組合	-	-	-	-
市有物件災害共済会	95,760	12,898	-	82,862
富山県市町村振興協会	680,951	93,486	89,900	677,365
銀行（市中銀行）	3,081,871	627,225	2,200	2,456,846
北陸銀行	937,742	390,585	2,200	549,357
北國銀行	1,890,708	145,498	-	1,745,210
富山銀行	155,438	69,784	-	85,654
富山第一銀行	97,983	21,358	-	76,625
農協等（その他の金融機関）	374,504	103,554	-	270,950
氷見伏木信用金庫	216,902	61,936	-	154,966
富山県信用漁業協同組合連合会	90,232	19,408	-	70,824
氷見市農業協同組合	67,370	22,210	-	45,160
水道事業会計	3,235,564	240,917	161,400	3,156,047
財政融資資金	2,540,077	169,446	161,400	2,532,031
地方公営企業等金融機構	550,597	31,669	-	518,928
北陸銀行	144,890	39,802	-	105,088
富山第一銀行	-	-	-	-
氷見市農業協同組合	-	-	-	-
病院事業会計	5,379,826	745,361	169,300	4,803,765
財政融資資金	3,804,854	2,582	-	3,802,272
地方公営企業等金融機構	205,000	6,310	-	198,690
かんぽ生命	-	-	-	-
北陸銀行	741,952	334,024	-	407,928
北國銀行	365,820	365,820	-	-
富山第一銀行	-	-	-	-
富山銀行	-	-	-	-
氷見伏木信用金庫	262,200	36,625	169,300	394,875
下水道事業会計	10,195,934	762,315	82,900	9,516,519
財政融資資金	4,628,581	330,109	82,900	4,381,372
かんぽ生命	1,699,110	100,846	-	1,598,264
地方公営企業等金融機構	3,599,831	287,008	-	3,312,823
富山第一銀行	-	-	-	-
北陸銀行	127,500	19,004	-	108,496
北國銀行	140,912	25,348	-	115,564

資料 財務課

207 市債（目的別）

（単位 千円）

区 分	平成26年度末	平成27年度	平成27年度	平成27年度末
	現在高 A	元金償還額 B	発行額 C	現在高 A - B + C
普通会計	24,672,373	2,620,451	2,129,965	24,181,887
普通債	13,965,332	1,685,850	883,900	13,163,382
土木	3,760,975	555,707	550,100	3,755,368
農林水産	2,471,727	503,293	64,100	2,032,534
教育	4,109,049	392,462	167,700	3,884,287
公営住宅	473,183	36,094	-	437,089
衛生	712,601	82,303	5,200	635,498
庁舎	1,614,200	197	-	1,614,003
消防	352,846	9,586	87,400	430,660
民生	220,470	84,148	400	136,722
その他	250,281	22,060	9,000	237,221
災害復旧債	223,901	42,538	35,700	217,063
土木	101,329	17,758	29,000	112,571
農林水産	89,779	16,074	6,700	80,405
衛生	8,896	2,504	-	6,392
その他	23,897	6,202	-	17,695
その他	10,480,780	891,473	1,210,365	10,799,672
辺地対策事業債	1,460,080	274,254	323,700	1,509,526
地方道路整備臨時貸付金	111,270	4,803	-	106,467
市町村振興協会貸付金	678,592	92,897	89,900	675,595
地域総合整備資金貸付債	-	-	-	-
減税補てん債等	8,230,838	519,519	796,765	8,508,084
高齢者・障害者住宅整備資金貸付事業金	2,360	590	-	1,770
水道事業会計債	3,235,564	240,917	161,400	3,156,047
病院事業会計債	5,379,826	745,361	169,300	4,803,765
下水道事業債	10,195,934	762,315	82,900	9,516,519

資料 財務課

208 市税納入の状況

科目別	平成26年度			平成27年度			市民負担額	
	調定額 (千円)	収納額 (千円)	収納率 (%)	調定額 (千円)	収納額 (千円)	収納率 (%)	1世帯当り (円)	1人当り (円)
総額	5,480,649	5,422,004	98.9	5,403,324	5,348,559	99.0	305,808	108,962
個人市民税	2,110,288	2,090,065	99.0	2,098,033	2,083,193	99.3	118,741	42,308
法人市民税	276,867	276,002	99.7	269,491	267,974	99.4	15,252	5,434
固定資産税	2,597,045	2,560,582	98.6	2,544,881	2,507,629	98.5	144,031	51,319
軽自動車税	121,244	120,150	99.1	122,420	121,303	99.1	6,929	2,469
市たばこ税	346,968	346,968	100.0	337,556	337,556	100.0	19,104	6,807
特別土地保有税	-	-	-	-	-	-	-	-
入湯税	28,237	28,237	100.0	30,943	30,904	99.9	1,751	624
滞納繰越分	195,950	37,811	19.3	188,907	31,385	16.6	-	-

注 市民負担額は、平成28年3月31日現在の住民登録による世帯数及び人口によって計算。

（世帯数 17,669世帯・人口 49,589人）

資料 税務課

210 酒類の消費状況

(単位 千)

酒 類 別	平成 2 3 年	平成 2 4 年	平成 2 5 年	平成 2 6 年	平成 2 7 年
総 数	1,942,474	1,910,727	1,587,276	1,781,398	1,775,861
清 酒	305,823	287,501	249,806	256,841	247,700
合 成 清 酒	3,984	3,692	3,515	4,144	3,757
焼 酎	150,985	153,022	122,227	140,317	138,560
み り ん	16,082	18,029	15,914	18,102	25,766
ビ ー ル	766,741	767,004	612,107	677,778	662,121
果 実 酒	36,452	18,479	27,489	50,416	71,819
甘 味 果 実 酒	1,360	523	544	1,090	634
ブ ラ ン デ ー ウ ィ ス キ	11,103	11,744	12,464	16,936	14,787
ス ピ リ ッ ツ 類	55,960	77,330	94,206	113,816	96,745
リ キ ュ ー ル 類	254,184	287,266	236,016	294,314	262,789
発 泡 酒	188,065	161,748	121,833	106,866	130,931
そ の 他	151,735	124,389	91,155	100,778	120,252

注 その他には、第3のビール（その他の醸造酒）を含む。

資料 高岡小売酒販組合

211 たばこ消費状況

(単位 本)

	平成 2 3 年度	平成 2 4 年度	平成 2 5 年度	平成 2 6 年度	平成 2 7 年度
売 渡 本 数	74,991,120	72,947,445	71,403,510	68,034,164	67,143,013

資料 税務課