

① 自 然

1 位置と地形

氷見市は、富山県の北西部、能登半島の基部に位置する。

東は富山湾（有磯海）に面し、他方の三方は山並みが走り、北から西にかけては石動山（564 m）、碁石が峰（461 m）、臼が峰（271 m）と続く宝達丘陵が石川県との、南は200 m内外の二上山丘陵が高岡市との境界をなす。

これらの山並みを水源として、市内を下田川、宇波川、阿尾川、余川川、上庄川、万尾川、仏生寺川、泉川などが東流し、その下流域には肥沃な沖積平野が広がる。かつて、氷見には布勢の水海という大きな潟湖があり、万葉時代には大伴家持がよく遊覧したといわれるが、仏生寺川などからの土砂の流入や堆積により次第に縮小し、現在は十二町潟がその名残をとどめる。

ゆるやかな弧を描くおよそ20 kmの海岸線は、白砂青松の松田江の長浜から灘浦海岸の磯風景まで変化に富んでいる。

富山湾には対馬暖流が流れ込むため比較的温暖な気候で、海岸近くにはタブノキ（つまま）などの暖地性植物が豊かに分布する。また、氷見沖は富山湾の中でも大陸棚が発達し、よい漁場となっている。

（氷見市の位置及び周囲長）

	東 端	西 端	南 端	北 端
東 経	137° 03' 06"	136° 50' 53"	136° 55' 33"	136° 59' 15"
北 緯	36° 57' 34"	36° 48' 36"	36° 46' 11"	36° 58' 02"
周囲長	92.6 km			

資料 国土地理院「日本の市区町村位置情報要覧」ほか

2 市役所の位置

平成27年12月31日現在

所 在 地	東 経		北 緯	
	東	西	北	南
氷見市鞍川1060番地	136° 58' 23"		36° 51' 24"	

資料 国土地理院

3 市の面積・広ぼう

平成27年12月31日現在

面 積 (km ²)	広 が り		海岸線の長さ (km)
	東 西 (km)	南 北 (km)	
230.56	18.16	21.92	19.50

資料 国土地理院北陸地方測量部、総務課

4 地区別面積及び人口密度

平成28年1月1日現在

地 区 名	面 積 (km ²)	人 口 密 度 (1k m ² 当たり)	地 区 名	面 積 (km ²)	人 口 密 度 (1k m ² 当たり)
総	230.56	216.1			
氷	10.62	1,429.8	速	16.10	88.0
窪	4.91	1,831.4	久	27.62	48.7
宮	7.63	554.0	余	7.08	123.3
十	11.01	253.5	碁	20.83	34.1
布	6.54	226.6	八	19.60	27.2
神	10.27	166.4	阿	8.69	190.4
仏	22.14	50.4	藪	4.94	175.5
上	11.21	274.0	宇	14.45	103.7
熊	9.15	142.8	女	17.77	59.1

注 地区別面積は旧町村面積を基にしている。

資料 総務課

5 土地地目別地積

1月1日現在 (単位 m²)

年次	総数	地目別			
		田	畑	宅地	池沼
平成27年	230,560,000	35,200,942	11,266,539	11,274,635	37,378
		山林	原野	雑種地	その他
		40,952,088	3,760,639	3,419,988	124,647,791

資料 税務課

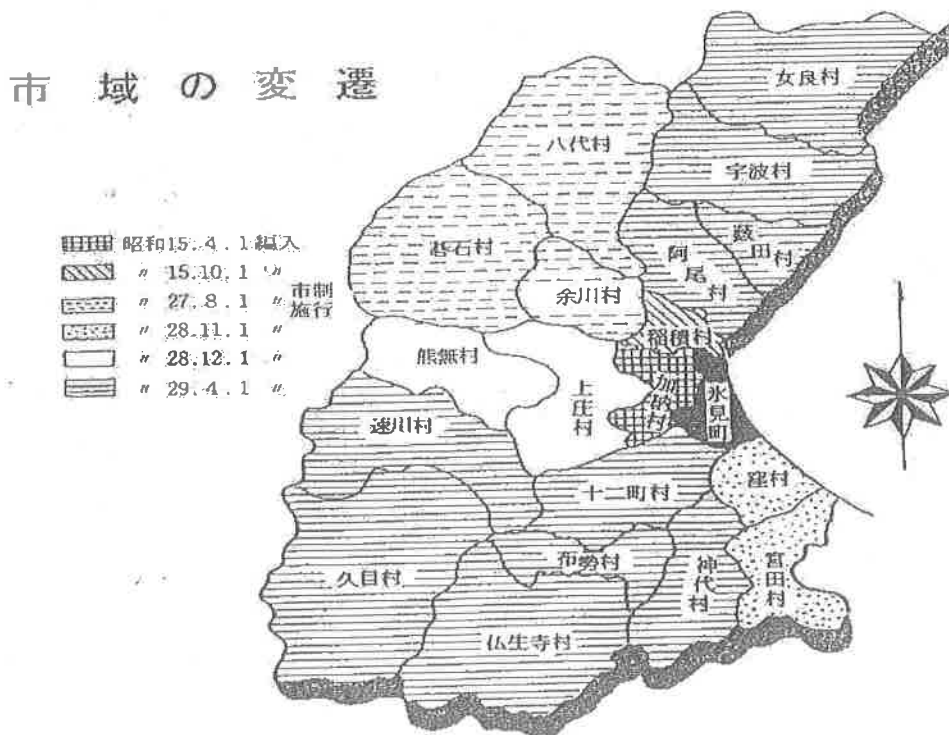
6 市域の変遷

(単位 km²)

年月日	編入合併地域	増加面積	総面積	人口(人)
昭和 15. 4. 1	加納村	—	7.59	17,087
15.10. 1	稲積村	2.44	10.03	18,051
27. 8. 1	余川村、碁石村、八代村 (市制施行)	47.49	57.52	30,094
28.11. 1	窪村、宮田村	12.54	70.06	37,114
28.12. 1	上庄村、熊無村	20.68	90.74	43,789
29. 4. 1	神代村、仏生寺村、布勢村、十二町村、速川村、久目村、阿尾村、藪田村、宇波村、女良村 (一郡一市)	139.23	229.97	70,149
30.10. 1	国勢調査時、国土地理院の修正により減少	△ 0.32	229.65	69,770
51. 3.31	新たに生じた土地 (埋立) により増加	0.01	229.66	63,514
53. 7.29	新たに生じた土地 (埋立) により増加	0.01	229.67	63,639
55. 6.21	新たに生じた土地 (埋立) により増加	0.003	229.67	63,761
60. 5. 4	新たに生じた土地 (埋立) により増加	0.06	229.73	63,317
61. 2.18	新たに生じた土地 (埋立) により増加	0.01	229.74	63,136
62. 7. 2	新たに生じた土地 (埋立) により増加	0.003	229.74	62,873
63.10. 1	国土地理院の修正により増加	0.49	230.23	62,611
平成 8. 1.10	新たに生じた土地 (埋立) により増加	0.01	230.24	59,793
10. 7.24	新たに生じた土地 (埋立) により増加	0.07	230.31	59,186
14. 1.28	新たに生じた土地 (埋立) により増加	0.01	230.32	57,484
18.10.18	新たに生じた土地 (埋立) により増加	0.15	230.47	55,637
22. 5.14	新たに生じた土地 (埋立) により増加	0.02	230.49	53,007
25. 3. 8	新たに生じた土地 (埋立) により増加	0.01	230.50	51,335
26.10. 1	国土地理院の面積計測方法の変更により増加	0.06	230.56	49,830

資料 総務課

7 市域の変遷 (図)



8 気象概況

平成27年

氷見地域気象観測所の統計値と参考値(伏木特別地域気象観測所、富山地方気象台)

月別	気 温			降水量		最深積雪 cm	最多風向 16方位	最大風速 m/sec	日照時間 h	相対湿度 (伏木観測所)		天気日数 (富山地方気象台)			
	平均 ℃	最高平均 ℃	最低平均 ℃	合計 mm	日最大 mm					平均 %	最小 %	快晴	曇天	降水 (雪を含む)	強風
1月	2.0 (12.4)	5.5 (-3.9)	-0.7	208.5	26.0	29	西	12.6	48.9	85	39	0	22	22	1
2月	3.0 (18.3)	6.8 (-3.5)	-0.5	114.5	15.5	20	西	10.0	65.7	80	33	0	17	15	2
3月	6.1 (23.2)	11.2 (-1.9)	1.6	153.5	29.0	4	西	11.3	146.1	77	11	3	14	15	1
4月	11.4 (27.0)	16.4 (2.8)	7.0	114.0	20.5	0	西	12.0	163.3	73	13	2	18	15	6
5月	17.5 (28.7)	23.4 (5.8)	11.9	78.5	22.5	0	西	13.7	271.6	67	12	1	6	7	3
6月	19.9 (29.7)	23.8 (10.9)	16.3	111.0	25.0	0	西	10.8	166.7	83	28	0	18	12	1
7月	24.1 (37.2)	28.2 (16.6)	20.8	119.5	37.5	0	西	8.4	183.4	80	32	1	20	13	1
8月	25.3 (35.5)	29.5 (20.0)	22.0	94.0	29.5	0	西	10.4	209.1	79	46	2	17	10	0
9月	20.3 (28.3)	24.3 (10.2)	17.0	205.5	37.0	0	西	15.3	130.7	83	39	0	15	15	2
10月	14.8 (29.6)	20.2 (4.2)	9.8	97.0	21.0	0	西	12.5	174.4	74	29	2	7	12	3
11月	12.1 (23.4)	15.7 (2.4)	8.9	210.5	47.5	0	西	11.2	73.5	82	38	1	20	19	3
12月	6.4 (14.6)	10.1 (-2.1)	2.7	273.5	40.0	0	西	13.7	72.9	82	42	0	19	19	2
全年	13.6 (37.2)	17.9 (-3.9)	9.7	1780.0	47.5	34	西	15.3	1706.3	79	11	12	193	174	25

- 注1 ()内は最高、最低気温のその月(年)における極値。
 2 最深積雪は寒候年(前年8月1日～当年7月31日)の値。
 3 天気日数の快晴は日平均雲量が1.5未満、曇天は8.5以上の日数。
 4 天気日数の降水は日降水量が1mm以上の日数。
 5 天気日数の強風は日最大風速が10m/s以上の日数。
 6 「)」のついた値は、準正常値(統計値を求める対象となる資料の一部が欠けているが許容する資料数を満たすこと)。

氷見地域気象観測所の極値

日 最 高 気 温	37.4℃	1994年(平成6年)8月13日
日 最 低 気 温	-10.0℃	1980年(昭和55年)2月17日
日 最 大 10 分 間 降 水 量	17.5mm	2008年(平成20年)8月16日
日 最 大 1 時 間 降 水 量	68.5mm	2008年(平成20年)7月28日
日 降 水 量 (最 大)	190.0mm	2008年(平成20年)8月16日
月 間 降 水 量 (最 大)	627.0mm	2014年(平成26年)12月
月 間 降 水 量 (最 小)	18mm	2002年(平成14年)8月
日 最 大 瞬 間 風 向 風 速	北北東31.0m/s	2011年(平成23年)5月29日
月 最 深 積 雪	112cm	2011年(平成23年)1月31日

- 注1 資料は氷見地域気象観測所の観測値で、1978年(昭和53年)11月以降のもの。
 2 月最深積雪は1989年(平成元年11月)以降のもの。
 3 最大10分間降水量、最大瞬間風速は2008年(平成20年3月26日)以降のもの。

季節現象(富山地方気象台の記録)

季節現象	平成26年寒候年	平成27年寒候年 (平成26年8月1日～平成27年7月31日)
初 霜	平成25年12月9日	平成26年12月10日
終 霜	平成26年4月11日	平成27年3月27日
初 氷	平成25年12月16日	平成26年12月7日
終 氷	平成26年3月22日	平成27年3月26日
初 雪	平成25年11月13日	平成26年12月2日
終 雪	平成26年4月6日	平成27年3月25日
最 深 積 雪	25cm(平成26年2月8日)	52cm(平成27年2月10日)

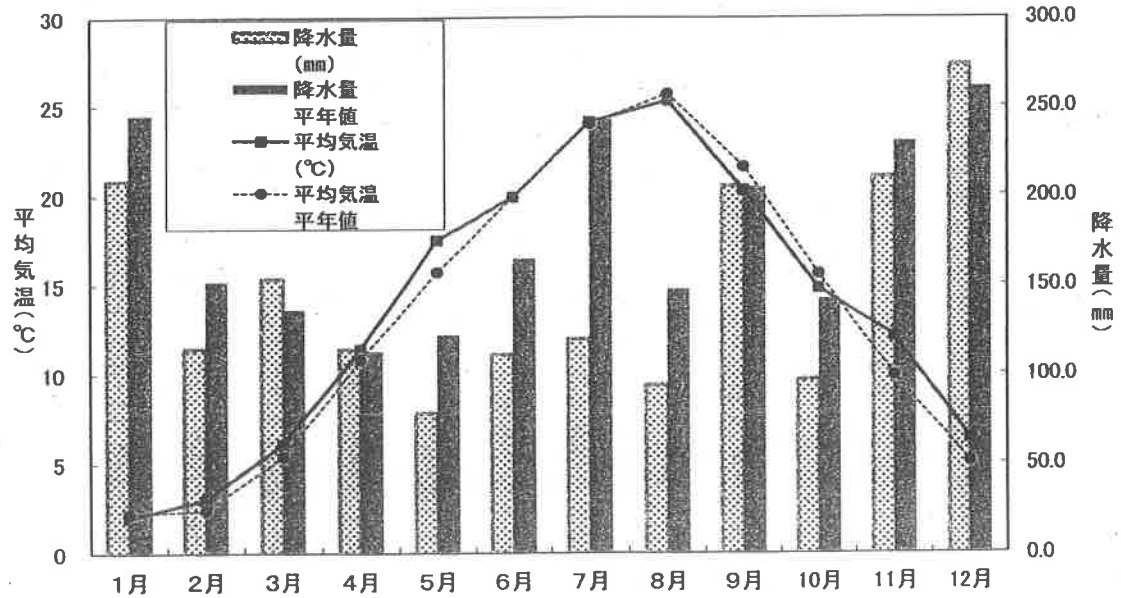
資料 富山地方気象台

9 気象概況 (図)

平成27年

月別	平均気温 (℃)	平均気温 平年値	降水量 (mm)	降水量 平年値
1月	2.0	2.2	208.5	245.1
2月	3.0	2.4	114.5	151.8
3月	6.1	5.4	153.5	136.2
4月	11.4	10.8	114.0	112.8
5月	17.5	15.7	78.5	122.0
6月	19.9	19.9	111.0	164.6
7月	24.1	24.0	119.5	242.3
8月	25.3	25.7	94.0	147.5
9月	20.3	21.6	205.5	204.7
10月	14.8	15.6	97.0	142.1
11月	12.1	9.9	210.5	230.4
12月	6.4	5.1	273.5	260.9
年	13.6	13.2	1,780.0	2,172.9

注 統計期間1981年から2010年の氷見地域気象観測所の平年値。



資料 富山地方気象台

② 人 口

10 人口の推移

各年12月31日現在

年次	世帯数	人口			性比 (女=100)	一世帯 当たり人員	1km ² 当たり 人口密度
		総数	男	女			
昭和元年	10,738	60,507	30,308	30,199	100.4	5.6	263.5
5年	10,845	61,121	30,850	30,271	101.9	5.6	266.1
10年	11,059	61,354	30,617	30,737	99.6	5.5	267.2
15年	10,697	58,615	28,472	30,143	94.5	5.5	255.2
20年	12,523	65,042	30,464	34,578	88.1	5.2	283.2
25年	12,997	70,149	34,386	35,763	96.1	5.4	305.5
30年	13,243	69,770	34,217	35,553	96.2	5.3	303.8
35年	13,496	68,304	33,567	34,737	96.6	5.1	297.4
40年	13,764	65,727	32,104	33,623	95.4	4.7	286.2
45年	14,326	62,422	30,256	32,166	94.1	4.4	271.8
50年	14,993	63,204	30,524	32,680	93.4	4.2	275.2
55年	15,345	63,761	30,936	32,825	94.0	4.2	277.6
60年	15,588	63,317	30,653	32,664	93.8	4.1	275.6
61年	15,690	63,136	30,565	32,571	93.8	4.0	274.8
62年	15,711	62,873	30,407	32,466	93.7	4.0	273.7
63年	15,749	62,611	30,260	32,351	93.5	4.0	271.9
平成元年	15,792	62,296	30,122	32,174	93.6	3.9	270.6
2年	15,816	61,913	29,886	32,027	93.3	3.9	268.9
3年	15,836	61,549	29,675	31,874	93.1	3.9	267.3
4年	15,879	61,157	29,462	31,695	92.9	3.9	265.6
5年	15,946	60,744	29,231	31,513	92.8	3.8	263.8
6年	15,996	60,383	29,062	31,321	92.8	3.8	262.3
7年	16,154	60,109	28,931	31,178	92.8	3.7	261.1
8年	16,289	59,793	28,752	31,041	92.6	3.7	259.7
9年	16,378	59,429	28,567	30,862	92.6	3.6	258.1
10年	16,510	59,186	28,431	30,755	92.4	3.6	257.1
11年	16,610	58,763	28,212	30,551	92.3	3.5	255.1
12年	16,656	58,326	28,027	30,299	92.5	3.5	253.2
13年	16,755	57,796	27,728	30,068	92.2	3.4	250.9
14年	16,853	57,484	27,566	29,918	92.1	3.4	249.6
15年	16,966	57,167	27,414	29,753	92.1	3.4	248.2
16年	17,028	56,649	27,153	29,496	92.1	3.3	246.0
17年	17,140	56,166	26,917	29,249	92.0	3.3	243.9
18年	17,226	55,637	26,663	28,974	92.0	3.2	241.4
19年	17,248	54,991	26,314	28,677	91.8	3.2	238.6
20年	17,255	54,276	25,956	28,320	91.7	3.1	235.5
21年	17,295	53,679	25,651	28,028	91.5	3.1	232.9
22年	17,301	53,007	25,315	27,692	91.4	3.1	230.0
23年	17,368	52,371	24,996	27,375	91.3	3.0	227.2
24年	17,660	52,053	24,794	27,259	91.0	3.0	225.8
25年	17,688	51,335	24,512	26,823	91.4	2.9	222.7
26年	17,679	50,599	24,170	26,429	91.5	2.9	219.5
27年	17,700	49,830	23,806	26,024	91.5	2.8	216.1

注1 昭和28年までは常住人口調査による数値であるが、昭和25年については国勢調査によるものです。

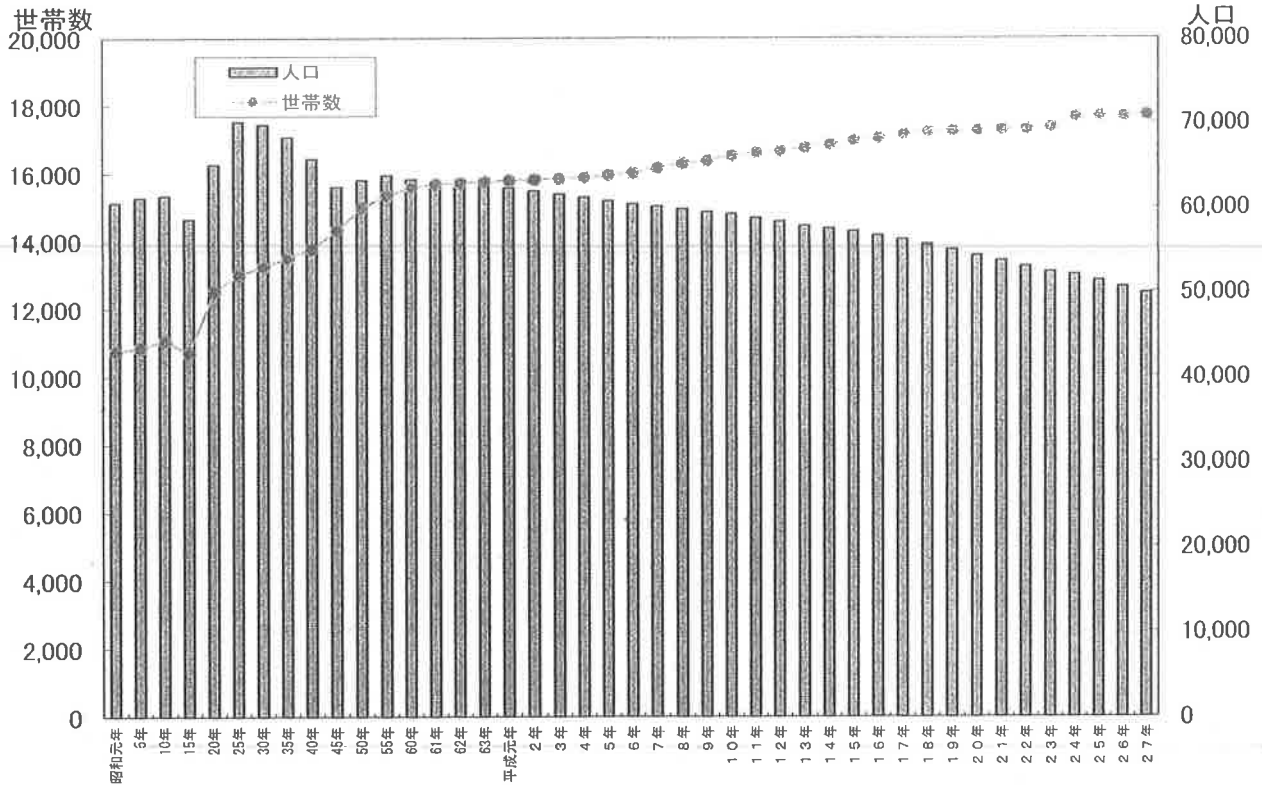
2 昭和29年4月1日から一郡一市（現在の氷見市）となりました。

3 昭和29年以前については現在の市域に相当する地域の人口であるが、昭和20年までは旧太田村の数値を含みます。

4 平成23年度から当該年度の1月1日現在の数値です。

資料 市民課（住民基本台帳）

11 人口の推移 (図)



注 住民基本台帳法の改正に伴い、平成24年度分より外国人を含めています。
資料 市民課 (住民基本台帳)

12 年齢 (各歳) 別及び男女別人口

平成28年1月1日現在

年齢別	総数	男	女	年齢別	総数	男	女
0~4	1,347	718	629	20~24	2,059	1,075	984
0	254	134	120	20	423	205	218
1	260	142	118	21	439	231	208
2	249	140	109	22	406	206	200
3	289	148	141	23	416	231	185
4	295	154	141	24	375	202	173
5~9	1,624	813	811	25~29	1,994	1,073	921
5	305	151	154	25	401	214	187
6	323	160	163	26	402	206	196
7	336	171	165	27	398	214	184
8	331	161	170	28	398	224	174
9	329	170	159	29	395	215	180
10~14	2,006	1,036	970	30~34	2,154	1,148	1,006
10	383	191	192	30	425	236	189
11	381	202	179	31	406	198	208
12	411	219	192	32	426	224	202
13	426	223	203	33	454	251	203
14	405	201	204	34	443	239	204
15~19	2,218	1,122	1,096	35~39	2,697	1,412	1,285
15	459	254	205	35	501	257	244
16	417	215	202	36	503	267	236
17	475	226	249	37	494	266	228
18	422	210	212	38	543	270	273
19	445	217	228	39	656	352	304

年齢（各歳）別及び男女別人口（つづき）

年齢別	総数	男	女	年齢別	総数	男	女
40～44	3,385	1,776	1,609	75～79	2,967	1,207	1,760
40	630	340	290	75	600	251	349
41	689	344	345	76	575	255	320
42	694	364	330	77	514	197	317
43	709	369	340	78	618	243	375
44	663	359	304	79	660	261	399
45～49	2,900	1,437	1,463	80～84	2,924	1,109	1,815
45	637	314	323	80	608	232	376
46	591	299	292	81	556	233	323
47	647	301	346	82	612	245	367
48	611	309	302	83	608	201	407
49	414	214	200	84	540	198	342
50～54	2,839	1,367	1,472	85～89	1,979	665	1,314
50	575	302	273	85	494	177	317
51	562	254	308	86	436	150	286
52	583	271	312	87	395	150	245
53	546	258	288	88	343	110	233
54	573	282	291	89	311	78	233
55～59	3,223	1,588	1,635	90～94	883	229	654
55	610	285	325	90	300	76	224
56	647	308	339	91	191	47	144
57	723	375	348	92	158	49	109
58	631	306	325	93	124	25	99
59	612	314	298	94	110	32	78
60～64	3,863	1,889	1,974	95～99	240	49	191
60	723	359	364	95	97	26	71
61	776	372	404	96	48	7	41
62	731	352	379	97	43	4	39
63	823	420	403	98	36	9	27
64	810	386	424	99	16	3	13
65～69	5,014	2,490	2,524	100～104	29	5	24
65	923	423	500	100	15	2	13
66	1,079	519	560	101	6	1	5
67	1,068	557	511	102	4	-	4
68	1,214	621	593	103	2	2	-
69	730	370	360	104	2	-	2
70～74	3,484	1,598	1,886	105～109	1	-	1
70	595	277	318	105	-	-	-
71	769	356	413	106	1	-	1
72	659	298	361				
73	750	338	412				
74	711	329	382				
				総数	49,830	23,806	26,024

注 住民基本台帳法の改正に伴い、外国人を含めた数字を挙げています。
資料 市民課（住民基本台帳）

13 人口及び世帯数（大字等の別）

平成28年1月1日現在

地区名	世帯数	人口			地区名	世帯数	人口		
		総数	男	女			総数	男	女
総数	17,700	49,830	23,806	26,024	布勢	453	1,482	727	755
朝日丘	1,975	4,917	2,252	2,665	布施	69	239	124	115
伊勢大町一丁目	151	367	167	200	深原	47	169	80	89
伊勢大町二丁目	329	812	382	430	飯久保	277	891	436	455
地蔵町	284	685	318	367	矢田部	60	183	87	96
本町	241	633	283	350	神代	587	1,709	867	842
南大町	266	648	289	359	大浦	195	578	280	298
朝日丘	416	1,040	477	563	堀田	189	582	295	287
朝日本町	288	732	336	396	神代	61	213	103	110
東	2,192	5,571	2,589	2,982	蒲田	17	62	32	30
比美町	245	580	261	319	矢方	18	51	25	26
丸の内	120	274	138	136	大浦新町	91	169	107	62
幸町	520	1,321	610	711	中島	16	54	25	29
中央町	253	601	270	331	仏生寺	368	1,116	547	569
北大町	599	1,578	739	839	惣領	70	239	111	128
栄町	455	1,217	571	646	鞍骨	103	320	157	163
加納	1,212	3,427	1,657	1,770	仏生寺	195	557	279	278
鞍川	623	1,618	785	833	上庄	995	3,072	1,429	1,643
大野新	80	263	133	130	大野	254	752	335	417
加納	377	1,148	556	592	泉	241	767	379	388
諏訪野	132	398	183	215	中尾	13	42	20	22
稲積	390	1,269	623	646	上田	116	289	125	164
間島	98	298	143	155	柿谷	147	466	220	246
稲積	292	971	480	491	七分一	73	270	123	147
窪	3,159	8,992	4,412	4,580	中村	151	486	227	259
窪	1,367	3,808	1,869	1,939	熊無	425	1,307	617	690
柳田	1,348	3,944	1,939	2,005	谷屋	134	408	198	210
園	444	1,240	604	636	新保	58	192	81	111
宮田	1,430	4,227	2,034	2,193	論田	124	391	174	217
島尾	672	2,034	954	1,080	熊無	109	316	164	152
宮田	153	455	239	216	速川	497	1,417	677	740
上泉	226	658	308	350	小窪	31	121	65	56
下田子	194	582	288	294	田江	65	178	85	93
上田子	138	365	178	187	早借	113	331	160	171
小竹	47	133	67	66	小久米	80	216	105	111
十二町	871	2,791	1,370	1,421	日詰	39	119	57	62
十二町	414	1,234	601	633	日名田	85	286	125	161
万尾	71	241	117	124	三尾	45	97	43	54
川尻	61	198	100	98	床鍋	29	52	25	27
海津	20	76	34	42	葛葉	10	17	12	5
下久津呂	69	228	108	120	久目	486	1,345	643	702
上久津呂	48	175	89	86	久目	122	316	155	161
栗原	59	217	112	105	触坂	100	324	152	172
中谷内	53	186	89	97	桑院	41	116	58	58
西朴木	36	103	52	51	赤毛	43	93	38	55
湖光	35	113	56	57	坪池	28	67	33	34
川崎	5	20	12	8	棚懸	47	122	60	62
					岩瀬	69	188	92	96
					老谷	14	38	17	21
					見内	22	81	38	43

人口及び世帯数（つづき）

地区名	世帯数	人 口			地区名	世帯数	人 口		
		総 数	男	女			総 数	男	女
余川	260	873	418	455	藪田	333	867	413	454
余川	260	873	418	455	藪田	176	407	178	229
<small>基石</small>	311	710	326	384	小杉	76	253	129	124
上余川	86	223	99	124	泊	81	207	106	101
寺尾	30	64	32	32	宇波	528	1,499	700	799
懸札	51	96	40	56	宇波	203	565	259	306
吉懸	10	15	7	8	脇方	69	209	98	111
一芻	96	215	105	110	小境	55	170	76	94
味川	38	97	43	54	大境	49	158	78	80
八代	245	533	248	285	白川	89	250	123	127
吉滝	72	188	84	104	戸津宮	60	143	64	79
磯辺	54	120	54	66	大窪	3	4	2	2
針木	25	47	26	21	女良	414	1,051	498	553
角間	54	102	49	53	姿	68	191	84	107
小滝	25	55	25	30	中田	92	229	102	127
国見	12	17	8	9	中波	129	343	164	179
胡桃	3	4	2	2	脇	39	107	53	54
阿尾	569	1,655	759	896	長坂	50	110	60	50
阿尾	370	1,056	474	582	平沢	18	31	14	17
指崎	75	225	111	114	吉岡	9	26	14	12
森寺	71	233	113	120	平	9	14	7	7
北八代	53	141	61	80					

注 住民基本台帳法の改正に伴い、外国人を含めた数字を挙げています。
資料 市民課（住民基本台帳）

14 地区別世帯数及び人口の推移

各年12月31日現在

地区名	平成23年		平成24年		平成25年		平成26年		平成27年	
	世帯数	人口	世帯数	人口	世帯数	人口	世帯数	人口	世帯数	人口
総 数	17,368	52,371	17,660	52,053	17,688	51,335	17,679	50,599	17,700	(265) 49,830 (415)
氷 見	5,672	15,883	5,793	15,827	5,772	15,562	5,781	15,434	5,769	(100) 15,184 (145)
窪	2,995	8,957	3,077	9,026	3,125	9,065	3,135	9,011	3,159	(55) 8,992 (94)
宮 田	1,344	4,335	1,404	4,380	1,415	4,348	1,417	4,294	1,430	(54) 4,227 (67)
十二町	837	2,880	839	2,849	846	2,827	853	2,794	871	(4) 2,791 (13)
布 勢	434	1,522	435	1,529	441	1,512	445	1,504	453	(0) 1,482 (3)
神 代	575	1,813	590	1,788	597	1,774	588	1,744	587	(13) 1,709 (14)
仏生寺	371	1,190	370	1,186	372	1,153	369	1,125	368	(0) 1,116 (3)
上 庄	965	3,230	1,001	3,237	990	3,173	997	3,124	995	(20) 3,072 (27)
熊 無	434	1,444	432	1,413	430	1,354	430	1,330	425	(0) 1,307 (7)
速 川	481	1,509	492	1,498	493	1,475	490	1,442	497	(17) 1,417 (21)
久 目	496	1,529	490	1,488	488	1,448	486	1,404	486	(0) 1,345 (1)
余 川	264	954	258	915	262	901	262	885	260	(2) 873 (4)
碁 石	331	838	324	806	315	770	313	736	311	(0) 710 (2)
八 代	262	627	255	596	256	577	255	560	245	(0) 533 (2)
阿 尾	585	1,812	583	1,781	586	1,743	573	1,690	569	(0) 1,655 (4)
藪 田	342	981	340	939	337	914	332	889	333	(0) 867 (3)
宇 波	546	1,627	543	1,606	536	1,578	533	1,541	528	(0) 1,499 (3)
女 良	434	1,240	434	1,189	427	1,161	420	1,092	414	(0) 1,051 (2)

注1 平成23年から当該年度の1月1日現在の数値です。
2 住民基本台帳法の改正に伴い、平成24年分より外国人を含めています。
()内の数字は、内数として外国人のみで構成される世帯数、外国人人口を示しています。
資料 市民課（住民基本台帳）

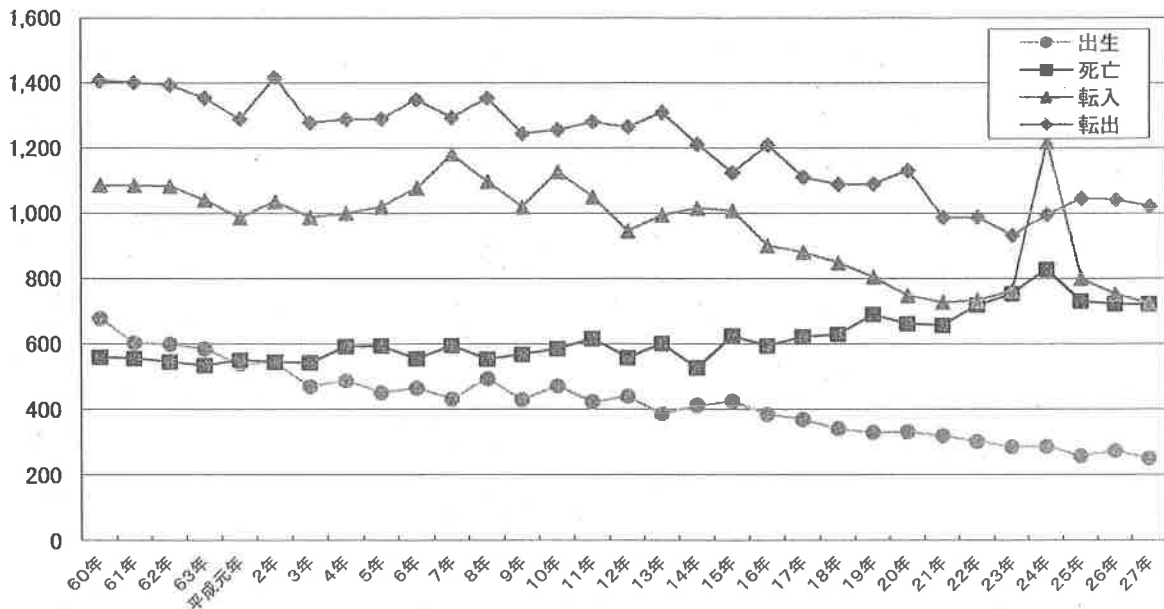
15 人口動態

各年12月31日現在

年次及び月別	自然的動態						社会的動態						差引増減
	出生			死亡			転入			転出			
	総数	男	女	総数	男	女	総数	男	女	総数	男	女	
平成23年	285	152	133	753	396	357	763	397	366	931	472	459	△ 636
24年	286	152	134	827	401	426	1,218	529	689	995	482	513	△ 318
25年	257	150	107	730	338	392	799	384	415	1,044	478	566	△ 718
26年	273	149	124	721	366	355	752	353	399	1040	478	562	△ 736
27年	249	133	116	721	380	341	723	357	366	1,020	474	546	△ 769
1月	22	8	14	77	46	31	32	20	12	60	28	32	△ 83
2月	21	9	12	49	27	22	50	21	29	68	30	38	△ 46
3月	20	11	9	76	38	38	125	70	55	236	118	118	△ 167
4月	23	12	11	54	30	24	80	42	38	99	45	54	△ 50
5月	22	12	10	50	25	25	51	23	28	73	39	34	△ 50
6月	24	16	8	54	30	24	50	27	23	68	30	38	△ 48
7月	18	6	12	65	32	33	49	19	30	65	27	38	△ 63
8月	20	13	7	49	23	26	51	25	26	61	35	26	△ 39
9月	20	14	6	59	30	29	49	21	28	77	33	44	△ 67
10月	24	11	13	61	34	27	71	33	38	99	35	64	△ 65
11月	11	7	4	59	30	29	48	23	25	54	28	26	△ 54
12月	24	14	10	68	35	33	67	33	34	60	26	34	△ 37

注1 平成23年から当該年度の1月1日現在の数値です。
 2 住民基本台帳法の改正に伴い、平成24年分より外国人を含めています。
 資料 市民課（住民基本台帳）

16 人口動態（図）



注 住民基本台帳法の改正に伴い、平成24年分より外国人を含めています。

17 外国人住民

各年12月31日現在

年次	総数	米国	英国	韓国	朝鮮	中国	インドネシア	フィリピン	ブラジル	その他
平成23年	455	7	1	15	259	27	66	46	34	
24年	461	8	1	16	273	28	61	30	44	
25年	462	7	1	15	261	30	64	33	51	
26年	419	6	2	12	198	33	59	29	80	
27年	415	6	2	11	156	26	58	27	129	
男	123	3	-	3	43	4	3	13	54	
女	292	3	2	8	113	22	55	14	75	

資料 市民課（平成23年度までは外国人登録法、平成24年度からは住民基本台帳法に基づく数字である。）

③ 国勢調査

18 人口及び世帯数（大字等の別）

平成22年10月1日現在

地区名	世帯数	人口			地区名	世帯数	人口		
		総数	男	女			総数	男	女
総数	16,458	51,726	24,463	27,263	布勢	407	1,492	734	758
朝日丘	1,833	5,057	2,318	2,739	布施	66	256	135	121
伊勢大町一丁目	143	389	170	219	深原	46	188	93	95
伊勢大町二丁目	280	769	356	413	飯久保	242	846	408	438
地藏町	272	771	360	411	矢田部	53	202	98	104
本町	228	651	291	360	神代	547	1,923	914	1,009
南大町	260	671	297	374	大浦	182	579	270	309
朝日丘	377	1,064	500	564	堀田	171	760	336	424
朝日本町	273	742	344	398	神代	57	216	106	110
東	2,097	5,844	2,707	3,137	蒲田	16	67	33	34
比美町	237	627	281	346	矢方	13	62	31	31
丸の内	109	281	136	145	大浦新町	92	190	115	75
幸町	503	1,382	627	755	中島	16	49	23	26
中央町	237	638	289	349	仏生寺	345	1,143	544	599
北大町	564	1,664	782	882	惣領	60	219	96	123
栄町	447	1,252	592	660	鞍骨	96	335	167	168
加納	1,012	3,429	1,605	1,824	仏生寺	189	589	281	308
鞍川	511	1,704	791	913	上庄	949	3,254	1,503	1,751
大野新	59	195	101	94	大野	263	867	399	468
加納	327	1,163	545	618	泉	197	680	318	362
諏訪野	115	367	168	199	中尾	31	125	60	65
稲積	344	1,180	584	596	上田	116	340	147	193
間島	95	297	145	152	柿谷	145	507	238	269
稲積	249	883	439	444	七分一	64	259	125	134
窪	2,920	8,905	4,343	4,562	中村	133	476	216	260
窪	1,331	3,923	1,915	2,008	熊無	408	1,388	660	728
柳田	1,167	3,742	1,810	1,932	谷屋	130	424	207	217
園	422	1,240	618	622	新保	52	194	86	108
宮田	1,325	4,300	2,043	2,257	論田	124	435	196	239
島尾	624	2,139	992	1,147	熊無	102	335	171	164
宮田	117	383	203	180	速川	459	1,485	697	788
上泉	222	644	297	347	小窪	32	126	66	60
下田子	147	481	236	245	田江	66	186	87	99
上田子	163	510	236	274	早借	96	345	165	180
小竹	52	143	79	64	小久米	71	222	102	120
十二町	763	2,712	1,310	1,402	日詰	35	118	55	63
十二町	323	1,065	523	542	日名田	78	295	135	160
万尾	60	229	112	117	三尾	42	112	50	62
川尻	48	198	93	105	床鍋	28	58	23	35
海津	19	75	31	44	葛葉	11	23	14	9
下久津呂	66	233	108	125	久目	468	1,494	697	797
上久津呂	43	187	87	100	久目	114	366	174	192
栗原	50	198	100	98	触坂	96	359	164	195
中谷内	49	200	97	103	桑院	36	124	58	66
西朴木	33	108	57	51	赤毛	44	97	39	58
湖光	30	99	45	54	坪池	28	73	33	40
川崎	42	120	57	63	棚懸	45	136	65	71
					岩瀬	67	209	105	104
					老谷	16	42	18	24
					見内	22	88	41	47

人口及び世帯数（つづき）

地区名	世帯数	人口			地区名	世帯数	人口		
		総数	男	女			総数	男	女
余川	249	1,016	456	560	藪田	278	993	451	542
余川	249	1,016	456	560	藪田	132	499	208	291
上余川	79	245	108	137	小杉	68	259	127	132
寺尾	28	79	37	42	泊	78	235	116	119
懸札	52	116	53	63	宇波	530	1,611	776	835
吉懸	13	20	8	12	宇波	220	620	303	317
一芻	90	252	123	129	脇方	68	212	95	117
味川	35	106	46	60	小境	50	191	92	99
八代	235	615	289	326	大境	48	169	86	83
吉滝	67	219	98	121	白川	87	263	127	136
磯辺	56	135	65	70	戸津宮	57	156	73	83
針木	23	53	28	25	大窪	×	×	×	×
角間	57	125	58	67	女良	419	1,242	594	648
小滝	22	66	33	33	姿	68	208	93	115
国見	10	17	7	10	中田	97	296	137	159
胡桃	×	×	×	×	中波	124	386	186	200
阿尾	573	1,825	863	962	脇	38	126	62	64
阿尾	315	1,111	494	617	長坂	51	132	71	61
指崎	98	267	146	121	平沢	21	47	22	25
森寺	71	242	114	128	吉岡	10	30	15	15
北八代	89	205	109	96	平	10	17	8	9

注 結果数値が著しく小さい地域については、秘匿処理（結果数値を「X」に置き換え）を施しています。
秘匿処理をした「胡桃」については「国見」に、「大窪」については「長坂」に数値を合算しています。

資料 国勢調査

19 年齢（各歳）別及び男女別人口

平成22年10月1日現在

年齢別	総数	男	女	年齢別	総数	男	女
0～4	1,596	802	794	45～49	2,816	1,338	1,478
0	276	136	140	45	562	273	289
1	314	168	146	46	548	249	299
2	337	173	164	47	579	277	302
3	337	164	173	48	552	277	275
4	332	161	171	49	575	262	313
5～9	2,016	1,046	970	50～54	3,229	1,598	1,631
5	377	198	179	50	606	296	310
6	396	212	184	51	679	325	354
7	402	210	192	52	694	356	338
8	428	219	209	53	609	304	305
9	413	207	206	54	641	317	324
10～14	2,265	1,145	1,120	55～59	3,934	1,923	2,011
10	454	241	213	55	750	367	383
11	427	225	202	56	751	366	385
12	460	214	246	57	755	370	385
13	466	231	235	58	848	432	416
14	458	234	224	59	830	388	442
15～19	1,991	990	1,001	60～64	5,084	2,557	2,527
15	441	212	229	60	1010	469	541
16	453	226	227	61	1071	531	540
17	462	233	229	62	1139	614	525
18	386	207	179	63	1230	629	601
19	249	112	137	64	634	314	320
20～24	1,775	913	862	65～69	3,736	1,752	1,984
20	283	148	135	65	687	341	346
21	315	157	158	66	793	369	424
22	385	191	194	67	675	302	373
23	395	204	191	68	869	411	458
24	397	213	184	69	712	329	383
25～29	2,229	1,147	1,082	70～74	3,304	1,406	1,898
25	428	219	209	70	645	295	350
26	437	209	228	71	617	273	344
27	459	239	220	72	592	240	352
28	461	246	215	73	682	288	394
29	444	234	210	74	768	310	458
30～34	2,732	1,436	1,296	75～79	3,508	1,445	2,063
30	468	235	233	75	641	275	366
31	511	263	248	76	702	300	402
32	517	280	237	77	770	324	446
33	545	287	258	78	692	271	421
34	691	371	320	79	703	275	428
35～39	3,316	1,733	1,583	80～84	2,805	1,110	1,695
35	585	305	280	80	595	241	354
36	717	360	357	81	607	260	347
37	669	357	312	82	562	239	323
38	712	371	341	83	563	213	350
39	633	340	293	84	478	157	321
40～44	2,866	1,420	1,446	85～89	1,594	507	1,087
40	603	312	291	85	453	154	299
41	631	311	320	86	340	104	236
42	600	267	333	87	289	98	191
43	581	308	273	88	273	78	195
44	451	222	229	89	239	73	166

年齢（各歳）別及び男女別人口（つづき）

年齢別	総数	男	女	年齢別	総数	男	女
90～94	691	154	537	100以上	22	5	17
90	234	58	176	年齢不詳	13	7	6
91	135	33	102				
92	129	26	103				
93	106	21	85				
94	87	16	71				
95～99	204	29	175				
95	66	11	55				
96	63	7	56				
97	33	4	29				
98	24	5	19				
99	18	2	16	総数	51,726	24,463	27,263

資料 国勢調査

20 年齢3区分別人口の推移

各年10月1日現在

年次	人 口				割 合 (%)		
	総数	年少人口 (0～14歳)	生産年齢人口 (15～64歳)	老年人口 (65歳～)	年少人口	生産年齢人口	老年人口
昭和50年	61,789	13,320	41,889	6,579	21.6	67.8	10.6
55年	62,413	13,387	41,272	7,754	21.4	66.1	12.4
60年	62,112	12,536	40,676	8,900	20.2	65.5	14.3
平成2年	60,766	10,339	40,047	10,380	17.0	65.9	17.1
7年	58,786	8,542	38,058	12,186	14.5	64.7	20.7
12年	56,680	7,457	35,217	14,003	13.2	62.1	24.7
17年	54,495	6,587	32,893	15,015	12.1	60.4	27.6
22年	51,726	5,877	29,972	15,864	11.4	57.9	30.7

- 注1 昭和50年の総数には、年齢不詳1名を含む。
 2 平成12年の総数には、年齢不詳3名を含む。
 3 平成22年の総数には、年齢不詳13名を含む。

資料 国勢調査

21 年齢（5歳階級）別及び男女別人口の推移

各年10月1日現在

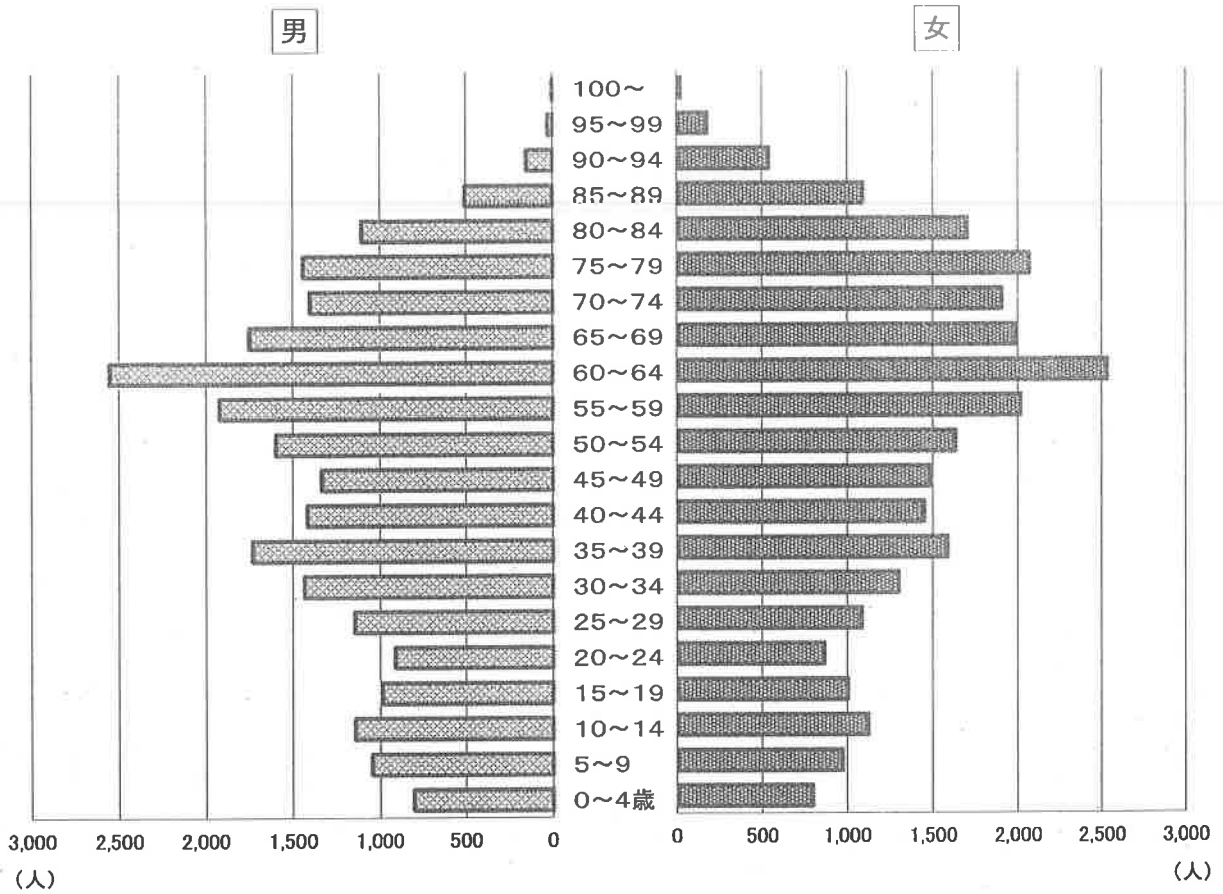
年 齢 別	平 成 7 年			平 成 1 2 年			平 成 1 7 年		
	総 数	男	女	総 数	男	女	総 数	男	女
総 数	58,786	28,069	30,717	56,680	26,939	29,741	54,495	25,869	28,626
(年少人口)	8,542	4,444	4,098	7,457	3,798	3,659	6,587	3,343	3,244
0 ～ 4	2,326	1,179	1,147	2,229	1,090	1,139	1,973	1,026	947
5 ～ 9	2,832	1,491	1,341	2,374	1,193	1,181	2,258	1,133	1,125
10 ～ 14	3,384	1,774	1,610	2,854	1,515	1,339	2,356	1,184	1,172
(生産年齢人口)	38,058	18,622	19,436	35,217	17,376	17,841	32,893	16,443	16,450
15 ～ 19	3,542	1,834	1,708	2,857	1,475	1,382	2,361	1,240	1,121
20 ～ 24	3,382	1,689	1,693	2,624	1,307	1,317	2,132	1,053	1,079
25 ～ 29	3,072	1,523	1,549	3,560	1,829	1,731	2,849	1,476	1,373
30 ～ 34	2,898	1,385	1,513	2,883	1,441	1,442	3,442	1,796	1,646
35 ～ 39	3,385	1,666	1,719	2,905	1,390	1,515	2,888	1,432	1,456
40 ～ 44	4,125	2,023	2,102	3,352	1,644	1,708	2,854	1,366	1,488
45 ～ 49	5,468	2,798	2,670	4,067	2,018	2,049	3,269	1,624	1,645
50 ～ 54	4,073	1,986	2,087	5,351	2,702	2,649	3,988	1,963	2,025
55 ～ 59	3,751	1,703	2,048	3,973	1,935	2,038	5,233	2,632	2,601
60 ～ 64	4,362	2,015	2,347	3,645	1,635	2,010	3,877	1,861	2,016
(老年人口)	12,186	5,003	7,183	14,003	5,764	8,239	15,015	6,083	8,932
65 ～ 69	4,080	1,886	2,194	4,184	1,876	2,308	3,480	1,529	1,951
70 ～ 74	3,204	1,339	1,865	3,764	1,685	2,079	3,922	1,724	2,198
75 ～ 79	2,288	923	1,365	2,834	1,122	1,712	3,373	1,436	1,937
80 ～ 84	1,638	558	1,080	1,783	649	1,134	2,313	853	1,460
85 ～ 89	717	247	470	1,060	324	736	1,244	394	850
90 ～ 94	216	44	172	325	100	225	574	127	447
95 ～ 99	43	6	37	48	7	41	99	20	79
100歳以上				5	1	4	10	-	10
(年齢不詳)	-	-	-	3	1	2	-	-	-

年 齢 別	平 成 2 2 年		
	総 数	男	女
総 数	51,726	24,463	27,263
(年少人口)	5,877	2,993	2,884
0 ～ 4	1,596	802	794
5 ～ 9	2,016	1,046	970
10 ～ 14	2,265	1,145	1,120
(生産年齢人口)	29,972	15,055	14,917
15 ～ 19	1,991	990	1,001
20 ～ 24	1,775	913	862
25 ～ 29	2,229	1,147	1,082
30 ～ 34	2,732	1,436	1,296
35 ～ 39	3,316	1,733	1,583
40 ～ 44	2,866	1,420	1,446
45 ～ 49	2,816	1,338	1,478
50 ～ 54	3,229	1,598	1,631
55 ～ 59	3,934	1,923	2,011
60 ～ 64	5,084	2,557	2,527
(老年人口)	15,864	6,408	9,456
65 ～ 69	3,736	1,752	1,984
70 ～ 74	3,304	1,406	1,898
75 ～ 79	3,508	1,445	2,063
80 ～ 84	2,805	1,110	1,695
85 ～ 89	1,594	507	1,087
90 ～ 94	691	154	537
95 ～ 99	204	29	175
100歳以上	22	5	17
(年齢不詳)	13	7	6

注 平成7年は95歳以上の人数である。

資料 国勢調査

<氷見市の人口ピラミッド>



23 地区別世帯数及び人口の推移

各年10月1日現在

地区名		昭和55年				昭和60年			
		世帯数	人口			世帯数	人口		
			総数	男	女		総数	男	女
総水	数見	15,118	62,413	30,053	32,360	15,293	62,112	29,850	32,262
	窪	5,394	21,404	10,206	11,198	5,296	20,479	9,735	10,744
		1,720	6,814	3,284	3,530	1,963	7,525	3,643	3,882
宮十	田	777	3,279	1,586	1,693	834	3,477	1,668	1,809
布	二	636	2,927	1,422	1,505	780	3,297	1,603	1,694
神	勢	267	1,229	600	629	270	1,264	618	646
仏	代	552	2,254	1,092	1,162	485	2,188	1,037	1,151
上	寺	397	1,857	930	927	393	1,807	904	903
熊	庄	697	3,072	1,467	1,615	832	3,657	1,743	1,914
速	無	564	2,492	1,204	1,288	431	1,952	943	1,009
久	川	534	2,269	1,094	1,175	523	2,214	1,065	1,149
余	目	566	2,357	1,190	1,167	566	2,323	1,142	1,181
碁	川	274	1,174	584	590	261	1,173	567	606
八	石	421	1,670	807	863	398	1,536	739	797
阿	代	368	1,416	672	744	337	1,222	590	632
藪	尾	509	2,083	1,019	1,064	508	2,091	1,007	1,084
宇	田	311	1,345	617	728	308	1,338	624	714
女	波	589	2,553	1,220	1,333	586	2,447	1,175	1,272
	良	542	2,218	1,069	1,149	522	2,122	1,047	1,075

地区名		平成2年				平成7年			
		世帯数	人口			世帯数	人口		
			総数	男	女		総数	男	女
総水	数見	15,516	60,766	29,182	31,584	15,875	58,786	28,069	30,717
	窪	5,285	19,552	9,293	10,259	5,426	18,604	8,777	9,827
		2,174	8,012	3,872	4,140	2,326	8,251	3,983	4,268
宮十	田	899	3,606	1,724	1,882	975	3,695	1,766	1,929
布	二	692	3,003	1,457	1,546	740	3,094	1,487	1,607
神	勢	272	1,226	606	620	298	1,256	622	634
仏	代	588	2,434	1,149	1,285	587	2,371	1,097	1,274
上	寺	381	1,712	846	866	376	1,560	771	789
熊	庄	846	3,657	1,735	1,922	858	3,518	1,664	1,854
速	無	426	1,889	928	961	422	1,789	873	916
久	川	509	2,058	978	1,080	508	1,930	908	1,022
余	目	562	2,211	1,079	1,132	540	2,071	1,005	1,066
碁	川	264	1,170	572	598	261	1,164	568	596
八	石	375	1,430	687	743	365	1,303	636	667
阿	代	319	1,105	525	580	298	955	452	503
藪	尾	523	2,041	981	1,060	536	2,105	981	1,124
宇	田	301	1,310	638	672	299	1,220	592	628
女	波	586	2,343	1,131	1,212	569	2,139	1,028	1,111
	良	514	2,007	981	1,026	491	1,761	859	902

地区名		平成12年				平成17年			
		世帯数	人口			世帯数	人口		
			総数	男	女		総数	男	女
総水	数見	16,181	56,680	26,939	29,741	16,392	54,495	25,869	28,626
	窪	5,395	17,546	8,290	9,256	5,385	16,600	7,730	8,870
		2,593	8,649	4,204	4,445	2,788	8,884	4,327	4,557
宮十	田	1047	3,786	1,761	2,025	1,179	4,142	1,985	2,157
布	二	752	2,990	1,445	1,545	778	2,897	1,428	1,469
神	勢	379	1,492	726	766	401	1,538	758	780
仏	代	598	2,190	1,024	1,166	597	2,119	999	1,120
上	寺	367	1,448	708	740	355	1,294	629	665
熊	庄	905	3,492	1,641	1,851	930	3,385	1,579	1,806
速	無	415	1,637	787	850	410	1,497	702	795
久	川	486	1,775	826	949	477	1,637	772	865
余	目	533	1,920	919	1,001	493	1,663	788	875
碁	川	257	1,165	539	626	255	1,104	516	588
八	石	340	1,104	526	578	321	949	450	499
阿	代	282	825	387	438	264	718	337	381
藪	尾	522	1,999	925	1,074	513	1,850	850	1,000
宇	田	291	1,143	538	605	284	1,048	491	557
女	波	555	1,955	941	1,014	524	1,766	840	926
	良	464	1,564	752	812	438	1,404	688	716

地区名	平成22年				
	世帯数	人口			
		総数	男	女	
総数	16,458	51,726	24,463	27,263	
氷見	5,286	15,510	7,214	8,296	
窪	2,920	8,905	4,343	4,562	
宮十	1,325	4,300	2,043	2,257	
布	763	2,712	1,310	1,402	
神	407	1,492	734	758	
仏	547	1,923	914	1,009	
生	345	1,143	544	599	
上	949	3,254	1,503	1,751	
熊	408	1,388	660	728	
速	459	1,485	697	788	
久	468	1,494	697	797	
余	249	1,016	456	560	
碁	297	818	375	443	
八	235	615	289	326	
阿	573	1,825	863	962	
藪	278	993	451	542	
宇	530	1,611	776	835	
女	419	1,242	594	648	

資料 国勢調査

24 世帯の家族類型別世帯数及び人員

各年10月1日現在

世帯別			平成12年			平成17年		
			一般世帯数	一般世帯人員	親族人員	一般世帯数	一般世帯人員	親族人員
総	数		16,166	56,054	56,019	16,353	53,642	53,590
親族世帯	総	数	14,073	53,937	53,926	13,956	51,227	51,193
	核家族世帯	総	7,434	20,646	20,640	7,916	21,718	21,701
		夫婦のみの世帯	2,762	5,524	5,524	2,978	5,959	5,956
		夫婦と子供の世帯	3,634	12,790	12,787	3,701	12,981	12,979
	ひとり親と子供の世帯	1,038	2,332	2,329	1,237	2,778	2,766	
	その他世帯	総	6,639	33,291	33,286	6,040	29,509	29,492
		夫婦と両親の世帯	351	1,404	1,404	367	1,468	1,468
		夫婦とひとり親の世帯	703	2,111	2,109	765	2,295	2,295
		夫婦子供両親の世帯	2,059	12,108	12,108	1,645	9,626	9,615
		夫婦子供ひとり親の世帯	1,878	8,732	8,731	1,680	7,703	7,702
その他の世帯	1,648	8,936	8,934	1,583	8,417	8,412		
非親族世帯		24	48	24	18	36	18	
単独世帯		2,069	2,069	2,069	2,379	2,379	2,379	

世帯別			平成22年	
			一般世帯数	一般世帯人員
総	数		16,342	50,699
親族世帯	総	数	13,470	47,705
	核家族世帯	総	8,157	22,230
		夫婦のみの世帯	3,134	6,268
		夫婦と子供の世帯	3,653	12,881
	ひとり親と子供の世帯	1,370	3,081	
	その他世帯	総	5,313	25,475
		夫婦と両親の世帯	374	1,496
		夫婦とひとり親の世帯	726	2,178
		夫婦子供両親の世帯	1,299	7,551
		夫婦子供ひとり親の世帯	1,424	6,473
その他の世帯	1,490	7,777		
非親族世帯		55	175	
単独世帯		2,816	2,816	

- 注1 施設等の世帯を含まない。また、家族類型「不詳」を含むため、総数が各項目の合計と一致しない。
 2 平成17年以前の調査では、親族のみの世帯に同居する非親族（住み込みの従業員、家事手伝いなど）がいる場合は、親族世帯に含めていたため、同世帯で一般世帯人員と親族人員が一致しない。

資料 国勢調査

25 年齢別配偶関係別人口

平成22年10月1日現在

年齢別	総数	男					女				
		未婚	有配偶	死別	離別	計	未婚	有配偶	死別	離別	計
総数	45,824	5,354	14,491	855	732	21,463	3,660	14,531	5,161	944	24,373
15～19歳	1,991	985	2	-	-	990	995	5	-	1	1,001
20～24歳	1,775	857	54	-	1	913	771	86	-	5	862
25～29歳	2,229	824	307	-	14	1,147	641	411	1	27	1,082
30～34歳	2,732	720	672	-	41	1,436	395	813	2	84	1,296
35～39歳	3,316	624	1,031	5	70	1,733	311	1,159	6	106	1,583
40～44歳	2,866	382	954	2	81	1,420	179	1,139	16	109	1,446
45～49歳	2,816	272	979	10	71	1,338	99	1,225	42	110	1,478
50～54歳	3,229	225	1,253	10	109	1,598	60	1,427	51	92	1,631
55～59歳	3,934	224	1,562	33	103	1,923	43	1,730	131	101	2,011
60～64歳	5,084	172	2,188	86	108	2,557	45	2,099	246	130	2,527
65～69歳	3,736	37	1,564	87	63	1,752	32	1,493	399	56	1,984
70～74歳	3,304	10	1,270	84	41	1,406	29	1,244	582	38	1,898
75～79歳	3,508	15	1,292	119	17	1,445	27	1,005	989	32	2,063
80～84歳	2,805	5	907	190	8	1,110	18	528	1,111	26	1,695
85～89歳	1,594	2	357	141	4	507	10	136	905	23	1,087
90～94歳	691	-	86	67	1	154	4	25	498	1	537
95～99歳	204	-	11	18	-	29	1	6	165	3	175
100歳以上	10	-	2	3	-	5	-	-	17	-	17

注 「計」に配偶関係不詳分を含む。

資料 国勢調査

26 人口集中地区（D I D）の人口及び面積の推移

各年10月1日現在

年次	人 口		人口集中地区 面積 (km ²)	人口密度 (1 km ² 当たり)	
	人口集中地区	市 全 体		人口集中地区	市 全 体
昭和50年	17,223	61,789	2.1	8,201	269
55年	16,992	62,413	2.6	6,535	272
60年	16,431	62,112	2.7	6,086	270
平成2年	15,696	60,766	2.9	5,412	264
7年	16,104	58,786	3.3	4,880	255
12年	14,608	56,680	3.3	4,427	246
17年	13,161	54,495	3.3	3,952	237
22年	11,708	51,726	3.1	3,753	224

注 人口集中地区（D I D）とは、人口密度1 km²当たり約4,000人以上の国勢調査基本単位区が隣接し、集団として人口5,000人以上を有する地域。氷見市では、概ね旧氷見町の地域である。

資料 国勢調査

27 昼間人口と流入・流出人口の推移

各年10月1日現在

年次	常住人口	昼間人口	流入（市外から）			流出（市外へ）		
			総数	通勤	通学	総数	通勤	通学
昭和50年	61,789	51,236	824	735	89	11,377	10,046	1,331
55年	62,413	51,740	1,228	1,051	177	11,901	10,792	1,109
60年	62,112	51,887	1,600	1,417	183	11,804	10,561	1,243
平成2年	60,766	50,227	2,053	1,803	250	12,557	10,973	1,584
7年	58,786	48,540	2,389	2,142	247	12,635	11,154	1,481
12年	56,677	47,806	2,771	2,596	175	11,627	10,444	1,183
17年	54,495	45,872	2,843	2,667	176	11,466	10,408	1,058
22年	51,726	44,237	3,178	2,965	213	10,667	9,563	1,104

資料 国勢調査

28 労働力状態別15歳以上の人口

各年10月1日現在

年次及び性別	総数	労働力人口			非労働力人口	不詳
		就業者	完全失業者	計		
昭和50年	48,468	32,277	606	32,883	15,585	—
55年	49,026	33,446	609	34,055	14,913	58
60年	49,576	32,460	754	33,214	16,295	67
平成2年	50,427	32,198	715	32,913	17,485	29
7年	50,244	32,147	993	33,140	17,095	9
12年	49,220	29,867	1,144	31,011	18,200	9
17年	47,908	28,039	1,384	29,423	18,375	110
22年	45,836	24,956	1,803	26,759	18,770	307
男	21,463	13,657	1302	14,959	6,335	169
女	24,373	11,299	501	11,800	12,435	138

資料 国勢調査

29 産業別就業者数

各年10月1日現在

産 業 別	平 成 7 年			平 成 1 2 年		
	総 数	男	女	総 数	男	女
総 数	32,147	17,964	14,183	29,867	16,601	13,266
(第一次産業)	2,673	1,644	1,029	1,950	1,292	658
農 業	2,150	1,168	982	1,492	874	618
林 業	52	34	18	39	29	10
漁 業	471	442	29	419	389	30
(第二次産業)	14,428	8,780	5,648	12,678	8,060	4,618
鉱 業	21	15	6	19	16	3
建 設 業	3,878	3,168	710	3,569	2,977	592
製 造 業	10,529	5,597	4,932	9,090	5,067	4,023
(第三次産業)	15,040	7,538	7,502	15,229	7,245	7,984
卸売・小売・飲食店	5,131	2,324	2,807	5,232	2,312	2,920
金 融 ・ 保 険 業	522	184	338	490	186	304
不 動 産 業	52	36	16	75	47	28
運 輸 ・ 通 信 業	2,000	1,742	258	1,810	1,562	248
電 気 ・ ガ ス ・ 熱 供 給 ・ 水 道 業	118	99	19	110	93	17
サ ー ビ ス 業 ・ 公 務	7,217	3,153	4,064	7,512	3,045	4,467
分 類 不 能 の 産 業	6	2	4	10	4	6

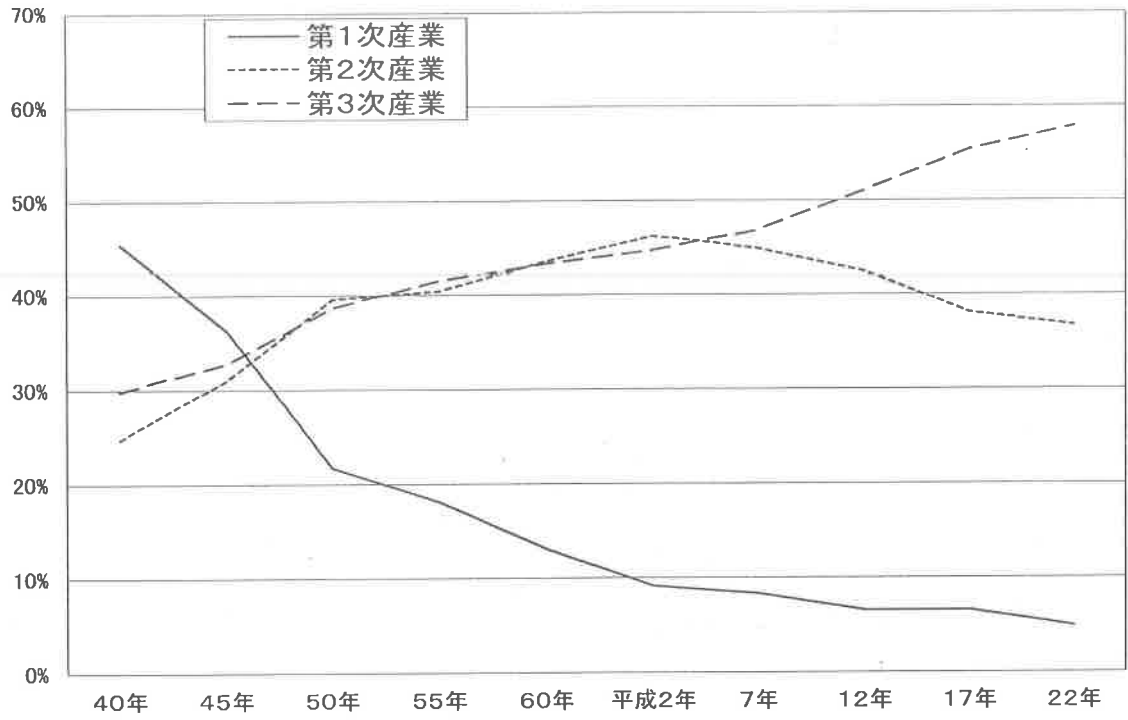
産 業 別	平 成 1 7 年			平 成 2 2 年		
	総 数	男	女	総 数	男	女
総 数	28,039	15,424	12,615	24,956	13,657	11,299
(第一次産業)	1,834	1,221	613	1,216	893	323
農 業	1,473	882	591	864	569	295
林 業	20	18	2	77	68	9
漁 業	341	321	20	275	256	19
(第二次産業)	10,659	7,151	3,508	9,166	6,301	2,865
鉱 業	10	9	1	9	8	1
建 設 業	2,829	2,430	399	2,205	1,904	301
製 造 業	7,820	4,712	3,108	6,952	4,389	2,563
(第三次産業)	15,499	7,024	8,475	14,417	6,383	8,034
電 気 ・ ガ ス ・ 熱 供 給 ・ 水 道 業	105	89	16	91	70	21
情 報 通 信 業	160	97	63	193	127	66
運 輸 業	1,375	1,225	150	1,286	1,135	151
卸 売 ・ 小 売 業	4,232	1,894	2,338	3,654	1,698	1,956
金 融 ・ 保 険 業	415	153	262	425	153	272
不 動 産 業	93	56	37	122	74	48
学 術 研 究	-	-	-	348	215	133
飲 食 店 , 宿 泊 業	1,298	376	922	1424	418	1,006
生 活 関 連 サ ー ビ ス	-	-	-	875	303	572
教 育 , 学 習 支 援 業	973	388	585	872	317	555
医 療 , 福 祉	2,708	428	2,280	2,951	452	2,499
複 合 サ ー ビ ス 事 業	599	366	233	473	255	218
サ ー ビ ス 業 (他 に 分 類 さ れ な い も の)	2,819	1,458	1,361	1,046	709	337
公 務 (他 に 分 類 さ れ な い も の)	722	494	228	657	457	200
分 類 不 能 の 産 業	47	28	19	157	80	77

注1 平成17年から、産業別の項目が細分化された。

2 平成22年から、学術研究、生活関連サービスの区分が追加された。

資料 国勢調査

30 就業者の推移(図)



31 産業従業上の地位別就業者数

平成22年10月1日現在

産 業 別	総 数	雇 用 者		役 員		自 営 業 主		家 族 従 業 者	
		男	女	男	女	男	女	男	女
総 数	24,956	10,713	9,511	812	247	1,861	606	233	900
(第一次産業)	1,216	343	45	13	2	500	47	37	228
農 業	864	82	33	5	1	454	47	28	213
林 業	77	60	8	3	-	4	-	1	1
漁 業	275	201	4	5	1	42	-	8	14
(第二次産業)	9,166	5,338	2,522	369	116	523	74	71	153
鉱 業	9	7	1	-	-	1	-	-	-
建 設 業	2,205	1,307	198	183	44	373	3	41	56
製 造 業	6,952	4,024	2,323	186	72	149	71	30	97
(第三次産業)	14,417	4,998	6,907	429	129	831	482	125	514
電 気・カ ー・ス・熱 供 給・水 道 業	91	69	21	1	-	-	-	-	-
情 報 通 信 業	193	109	61	8	2	10	2	-	-
運 輸 業	1,286	1,073	137	41	9	20	1	1	4
卸 売・小 売 業	3,654	1,172	1,500	148	60	319	149	59	247
金 融・保 険 業	425	135	263	11	3	7	6	-	-
不 動 産 業	122	48	38	15	6	11	3	-	1
学 術 研 究	348	136	110	20	2	53	6	6	15
飲 食 店, 宿 泊 業	1,424	244	791	35	17	117	92	22	106
生 活 関 連 サ ー ビ ス 業	875	184	376	15	2	87	111	17	82
教 育, 学 習 支 援 業	872	302	505	4	2	11	44	-	4
医 療, 福 祉	2,951	361	2,437	17	10	65	16	9	36
複 合 サ ー ビ ス 事 業	473	246	214	8	-	1	3	-	1
サ ー ビ ス 業 (他 に 分 類 さ れ な い も の)	1,046	462	254	106	16	130	49	11	18
公 務 (他 に 分 類 さ れ な い も の)	657	457	200	-	-	-	-	-	-
分 類 不 能 の 産 業	157	34	37	1	-	7	3	-	5

注 「自営業主」に「家庭内職者」を含む。
資料 国勢調査

32 世帯人員別世帯数

各年10月1日現在

年次	総数		一般世帯					計		施設等の世帯		種類が不詳の世帯	
	世帯数	人員	1～2人	3～4人	5～6人	7人以上	世帯数	人員	世帯数	人員	世帯数	人員	
昭和50年	14,794	61,789	2,404	6,183	5,092	1,063	14,747	61,637	46	151	1	1	
55年	15,118	62,413	2,751	6,145	5,054	1,078	15,028	62,238	90	175	-	-	
60年	15,293	62,112	3,306	5,832	5,048	1,099	15,285	61,897	8	215	-	-	
平成2年	15,516	60,766	3,995	5,753	4,661	1,084	15,493	60,462	23	304	-	-	
7年	15,875	58,786	4,913	5,816	4,121	1,017	15,867	58,428	8	358	-	-	
12年	16,181	56,680	5,750	6,003	3,512	901	16,166	56,054	13	623	2	3	
17年	16,392	54,495	6,420	6,214	2,952	767	16,353	53,642	39	853	-	-	
22年	16,458	51,726	7,131	6,076	2,488	647	16,342	50,699	116	1,027	-	-	

注 昭和50年・55年は、「一般世帯」を「普通世帯」に、「施設等の世帯」を「準世帯」にそれぞれ読み替える。
資料 国勢調査

33 世帯の経済構成別一般世帯数

平成17年10月1日現在

産 業 別	一般世帯数	一般世帯人員	親族人員	親族就業者数	一世帯当たり親族人員
総数	16,353	53,642	53,590	27,977	3.28
農林漁業就業者世帯	473	1,091	1,091	687	2.31
農林漁業・業主世帯	380	840	840	580	2.21
農林漁業・雇用者世帯	93	251	251	107	2.70
農林漁業・非農林漁業就業者混合世帯	883	4,022	4,022	2,785	4.55
農林漁業・業主混合世帯	535	2,511	2,511	1,759	4.69
農林漁業・雇用者混合世帯	164	718	718	444	4.38
非農林漁業・業主混合世帯	24	106	106	79	4.42
非農林漁業・雇用者混合世帯	160	687	687	503	4.29
非農林漁業就業者世帯	12,006	43,403	43,356	24,458	3.61
非農林漁業・業主世帯	1,013	2,850	2,845	1,820	2.81
非農林漁業・雇用者世帯	9,715	34,996	34,969	18,926	3.60
非農林漁業・業主・雇用者世帯 (世帯の主な就業者が業主)	883	3,878	3,865	2,596	4.38
非農林漁業・業主・雇用者世帯 (世帯の主な就業者が雇用者)	395	1,679	1,677	1,116	4.25
非就業者世帯	2,970	5,055	5,050	-	1.70
分類不能の世帯	21	71	71	47	3.38

資料 国勢調査

④ 建設・住居

34 道路

平成27年3月31日現在 (単位 km)

区 分	管理者	実延長	砂利道	舗装道	舗装内訳		トンネル	
					セメント系	アスファルト系	箇所	延長 (m)
総計		1,487.4	558.6	928.8	69.9	858.9	20	8,108.0
160号	国	22.4	-	22.4	0.5	21.9	3	709.0
国道 415号	富山県	16.2	-	16.2	-	16.2	-	-
470号	"	17.1	-	17.1	-	17.1	9	5,234.0
県道 主要地方道	"	72.1	-	72.1	-	72.1	2	873.0
一般県道	"	80.5	-	80.5	-	80.5	-	-
市道	氷見市	685.5	123.9	561.6	44.5	517.1	6	1,292.0
農道	"	419.6	337.6	82.0	23.4	58.6	-	-
林道	"	174.0	97.1	76.9	1.5	75.4	-	-

注1 砂利道に軽舗装を含む。

2 富山県管理に係る数値は、平成27年4月1日現在で計上。

資料 高岡国道維持出張所・富山県高岡土木センター氷見土木事務所・建設課

35 橋りょう

平成27年3月31日現在 (単位 m)

区 分	管理者	総 数		永 久 橋		木 橋	
		個 数	延 長	個 数	延 長	個 数	延 長
総計		579	9,160.0	559	8,992.0	20	168.0
160号	国	19	512.0	19	512.0	-	-
国道 415号	富山県	11	232.0	11	232.0	-	-
470号	"	21	2,654.0	21	2,654.0	-	-
県道 主要地方道	"	44	603.0	44	603.0	-	-
一般県道	"	49	591.0	49	591.0	-	-
市道	氷見市	348	3,950.0	338	3,856.0	10	94.0
農道	"	85	567.0	75	493.0	10	74.0
林道	"	2	51.0	2	51.0	-	-

注 富山県管理に係る数値は、平成27年4月1日現在で計上。

資料 高岡国道維持出張所・富山県高岡土木センター氷見土木事務所・建設課

36 河川

平成27年3月31日現在 (単位 m)

区分	管理者	総延長	下田川水系	宇波川水系	阿尾川水系	余川川水系	上庄川水系	仏生寺川水系	泉川水系
合計		169,351.0	9,420.0	9,880.0	17,800.0	17,190.0	50,015.0	57,716.0	7,330.0
二級	富山県	75,621.0	2,560.0	3,700.0	6,260.0	5,450.0	22,205.0	33,176.0	2,270.0
準用	氷見市	23,610.0	1,540.0	-	-	6,970.0	8,600.0	4,500.0	2,000.0
普通	氷見市	70,120.0	5,320.0	6,180.0	11,540.0	4,770.0	19,210.0	20,040.0	3,060.0
河口幅			12.0	21.0	31.4	34.5	55.0	49.2	20.7
								(栄橋)	
								32.4	

注 平成26年から、湊川は仏生寺川水系に含む。

資料 富山県高岡土木センター氷見土木事務所・建設課

37 漁港

平成27年3月31日現在

区 分	氷見漁港	阿尾漁港	藪田漁港	宇波漁港	大境漁港	女良漁港
種 別	第3種	第1種	第1種	第1種	第1種	第1種
管 理 者	富山県	氷見市	氷見市	氷見市	氷見市	氷見市
指 定 年 月 日	S27.6.23	S26.12.13	S26.12.13	S26.7.28	S27.11.24	S26.12.13
所 在 地	中央町	阿尾	藪田・泊	脇方	大境	中波
防波堤延長 (m)	691.6	258.3	684.7	267.5	342.4	237.4
岸壁・物揚場延長 (m)	1,596.0	193.9	677.6	214.0	330.6	348.8
船 揚 場 (m)	55.0	29.8	65.3	42.0	43.2	70.7
泊 地 (m ²)	146,800	13,700	31,200	13,350	15,400	15,700
接岸能力 (t)	100	20	20	20	20	20

資料 富山県高岡土木センター氷見土木事務所・水産振興課

38 都市計画道路実施状況

平成27年3月31日現在

区 分	路 線 名	計 画 延 長 (m)	実 施		未 整 備 延 長 (m)
			改 良 済 延 長 (m)	概 成 済 延 長 (m)	
総 数		72,390	60,068	3,685	8,637
自動車専用道路	能越自動車道線	23,300	23,219	-	81
	小 計	23,300	23,219	-	81
幹線街路	国道160号バイパス線	12,000	12,000	-	-
	上泉海岸線	3,040	1,877	1,163	-
	環状南線	5,910	5,413	497	-
	朝日丘稻積線	3,760	250	-	3,510
	氷見駅鞍川線	1,260	1,260	-	-
	朝日公園線	760	120	-	640
	氷見羽咋線	1,540	1,115	425	-
	氷見港鞍川線	1,150	1,150	-	-
	氷見羽咋バイパス線	1,610	1,210	-	400
	環状北線	770	770	-	-
	氷見高島線	820	-	-	820
	幸町線	360	-	-	360
	北大町線	640	-	-	640
	高岡七尾線	3,650	3,120	530	-
	氷見田江線	570	570	-	-
	氷見伏木線	3,740	1,612	1,070	1,058
	柳田線	730	-	-	730
	一般国道415号線	2,000	2,000	-	-
	鞍川線	440	80	-	360
	灘浦インター線	1,120	1,120	-	-
氷見駅地藏町線	260	222	-	38	
小 計		46,130	33,889	3,685	8,556
特殊街路	万葉線	2,960	2,960	-	-
	小 計	2,960	2,960	-	-

注 改良済延長は換算延長を含む。

資料 都市計画・まちのランドデザイン課

39 公園

平成27年3月31日現在

種別	公園名	所在地	開園年月	面積(㎡)
街区公園	藪田児童公園	氷見市藪田地内(海浜地)	昭43. 3	3,160
街区公園	窪児童公園	氷見市窪1698	昭50. 3	1,979
街区公園	北大町児童公園	氷見市北大町15-7	昭51. 3	3,974
街区公園	堀田児童公園	氷見市堀田3556-1	昭51. 3	4,000
街区公園	鞍川児童公園	氷見市鞍川265	昭52. 2	4,210
街区公園	加納児童公園	氷見市加納365	昭54. 3	2,147
街区公園	大野児童公園	氷見市大野371	昭57. 3	1,070
街区公園	泉の杜街区公園	氷見市宮田字苗代1-22	平14. 4	2,219
地区公園	島尾海浜公園	氷見市島尾1882	明45. 7	31,841
地区公園	十二町瀉水郷公園	氷見市十二町177-1	昭59. 3	129,675
総合公園	朝日山公園	氷見市幸町16-6	明42.10	41,276
総合公園	ふれあいの森	氷見市鞍川31	平7. 3	238,375
運動公園	氷見運動公園	氷見市大浦新町177	昭47.11	284,142
特殊公園	大境園地	氷見市大境地内	昭48. 5	18,758
都市緑地	阿尾緑地	氷見市阿尾地内(海浜地)	昭48. 3	504
都市緑地	中波路傍園地	氷見市中波209	昭53. 3	753
都市緑地	駅北緑地	氷見市地蔵町88-2	昭56.12	677
都市緑地	新保緑地	氷見市新保50	平元. 3	4,268
都市緑地	泉緑地	氷見市泉地内	平元. 3	897
都市緑地	稻積緑地	氷見市稻積348	平元. 3	527
都市緑地	天狗林健康広場	氷見市熊無2279	平3. 5	58,437
都市緑地	海浜植物園	氷見市柳田3584-17	平14. 4	44,009
その他	白ヶ峰園地	氷見市床鍋地内	昭55. 4	8,018
その他	森寺城跡みどりの広場	氷見市森寺字城山	昭59. 4	4,829
その他	小境CCZ海浜公園	氷見市小境地内	平4. 7	20,000

資料 都市計画・まちのランドデザイン課、商工観光・マーケティング・おもてなしブランド課、建設課

40 建築確認申請状況

(単位 件)

年度	建築種別			工事種別			
	住宅	その他	計	新築	増築 (改築含む)	その他	計
平成22年度	165	76	241	146	80	15	241
23年度	203	73	276	155	106	15	276
24年度	203	77	280	165	108	7	280
25年度	101	165	266	149	107	10	266
26年度	98	93	191	133	50	8	191

資料 建設課

41 市営住宅・特定公共賃貸住宅

平成27年4月1日現在

住宅名	建築年次	管理戸数	居住世帯数	構造	家賃月額(円)
(市営住宅)					
市営住宅総数		239	205		
大浦	昭和45年	24	19	簡易耐火構造平家建て	3,800～
大浦	46年	20	12	〃	3,900～
大浦	47年	20	11	〃	4,100～
大野	48年	20	16	〃	4,600～
大野	49年	20	15	〃	5,200～
朝日丘	55年	24	23	中層耐火構造3階建て	16,400～
栄町	61年	12	12	中層耐火構造3階建て	18,900～
栄町	62年	18	18	中層耐火構造3階建て	19,200～
栄町	63年	18	17	中層耐火構造3階建て	19,400～
朝日丘	平成4年	12	12	中層耐火構造3階建て	20,700～
園	16年	26	26	中層耐火構造4階建て	19,600～
園	19年	25	24	中層耐火構造4階建て	19,800～
(特定公共賃貸住宅)					
栄町	平成8年	12	9	中層耐火構造3階建て	42,000

資料 建設課

42 住宅の所有関係別世帯数及び延べ面積

各年10月1日現在

年次及び住宅別	世帯数	世帯人員	1世帯当たり人員	1世帯当たり延べ面積(m ²)	1人当たり延べ面積(m ²)
昭和60年	15,205	61,779	4.06	59.8	14.7
平成2年	15,493	60,462	3.90
7年	15,867	58,428	3.68
12年	16,166	56,054	3.47
17年	16,353	53,642	3.28
22年	16,342	50,699	3.10
住宅に住む一般世帯	16,108	50,445	3.13
主世帯	15,998	50,204	3.14
持ち家	14,799	47,741	3.23
公営借家	302	609	2.02
民営借家	792	1,662	2.10
給与住宅	105	192	1.83
間借り	110	241	2.19
住宅以外に住む一般世帯	234	254	1.09

注 昭和60年の1世帯(1人)当たり延べ面積については、畳数である。

資料 国勢調査

43 家屋数及び評価額

各年1月1日現在

年次及び用途別	木 造			年次及び用途別	非 木 造					
	棟数	総床面積 (m ²)	評価額 (千円)		棟数	総床面積 (m ²)	評価額 (千円)			
平成23年	39,439	4,169,570	54,231,988	23年	4,133	1,028,484	38,049,217			
24年	39,382	4,169,186	49,981,440	24年	4,162	1,038,645	34,101,110			
25年	39,346	4,176,159	51,341,357	25年	4,167	1,033,779	34,253,304			
26年	39,333	4,180,843	52,438,377	26年	4,172	1,035,547	34,751,857			
27年	39,337	4,188,508	50,448,941	27年	4,179	1,047,578	33,692,935			
専用住宅	22,015	2,714,191	41,476,805	百貨店・事務所	}					
共同住宅・寄宿舎	108	32,024	1,169,997	店舗・銀行				963	277,999	10,923,378
併用住宅	2,383	276,287	2,231,499	住宅・アパート				829	112,657	3,679,104
農家住宅	2,293	353,049	1,170,453	ホテル・病院				49	60,412	4,075,346
旅館・料亭・ホテル	61	12,257	148,415	工場・倉庫・市場				1,010	476,715	11,399,039
事務所・銀行・店舗	356	37,372	893,010	その他				1,328	119,795	3,616,068
公衆浴場	6	1,118	22,834							
劇場・病院	13	1,945	45,878							
工場・倉庫	490	72,494	314,670							
土蔵	2,005	76,601	139,249							
付属家	9,607	611,170	2,836,131							

注 平成23年より増築部分も1棟として計上。

資料 税務課