

⑮ 警察・消防



181 月別交通事故発生件数(人身)

年次	総数	1月	2月	3月	4月	5月	6月	7月	8月	9月	10月	11月	12月	
22年	件数	148	16	8	11	14	9	18	9	16	4	11	13	19
	死者	3	-	-	-	-	1	-	1	-	-	-	1	-
	傷者	162	19	9	15	17	9	19	8	16	4	12	13	21
23年	件数	146	10	18	20	11	16	9	8	13	9	9	8	15
	死者	3	-	-	1	-	-	-	-	-	-	-	1	1
	傷者	169	14	20	24	13	24	9	8	14	10	10	7	16
24年	件数	128	8	9	14	7	7	9	10	14	11	10	13	16
	死者	5	-	-	1	-	1	-	-	1	2	-	-	-
	傷者	132	12	10	13	6	9	9	9	12	11	10	15	16
25年	件数	113	10	8	12	9	3	7	9	13	8	11	17	6
	死者	1	-	-	-	-	-	-	-	-	-	-	-	-
	傷者	120	10	8	13	9	4	7	10	14	9	11	19	6
25年	件数	94	11	9	7	6	6	9	5	7	7	8	11	8
	死者	0	-	-	-	-	-	-	-	-	-	-	-	-
	傷者	112	14	11	8	6	11	9	5	7	9	9	13	10

資料 氷見警察署

182 年齢別交通事故被害者数(人身)

年次	総数	乳幼児	小学生	中学生	16~19歳	20~29歳	30~39歳	40~49歳	50歳以上
平成22年	165(3)	-	4	4	7	25	34	17	74(3)
23年	169(3)	2	2	1	5	27	27	24	81(3)
24年	132(5)	-	2	1	4	18	20	24(1)	63(4)
25年	120(1)	-	3	2	2	16	19	22	56(1)
25年	112(1)	-	-	2	2	12	17	32	47(0)

注 ( )内は死亡者数で外数を示す。

資料 氷見警察署

183 原因別交通事故発生件数(人身)

年次	総数	ハンドルの不確か	その他の安全運転	飲酒運転	無免許運転	右・左折違反	追越し違反	優先通行違反	徐行違反	車間距離不保持	歩行者妨害	右側通行	その他通行区分違反	一時不停止等	後退不適当	過労運転	信号無視	その他の
平成22年	148	9	130	2	-	-	-	-	-	-	-	-	-	4	-	-	3	-
23年	146	16	103	-	-	-	2	1	-	-	2	-	-	6	-	1	9	6
24年	128	14	102	1	-	-	-	-	-	-	-	-	-	5	-	-	5	1
25年	113	7	103	-	-	-	-	-	-	-	-	-	-	-	-	-	2	1
26年	94	-	93	-	-	-	-	-	-	-	-	-	-	-	-	-	1	-

資料 氷見警察署

### 184 車両別交通事故発生件数(人身)

年次	総数	普通 貨物車	普通 乗用車	二輪車	軽自動車	大・中型 貨物車	大・中型 乗用車	自転車	その他
平成22年	148	7	72	1	63	3	2	-	-
23年	146	10	77	2	53	3	1	-	-
24年	128	7	53	1	61	4	1	1	-
25年	113	7	48	1	53	3	1	-	-
26年	94	3	46	2	39	3	-	1	-

資料 氷見警察署

### 186 水難事故発生件数

年次	発生件数			救助者			死亡者		
	総数	海城	河川等	総数	海城	河川等	総数	海城	河川等
平成22年	1	-	1	-	-	-	1	-	1
23年	3	1	2	1	-	1	2	1	1
24年	2	1	1	4	3	1	-	-	-
25年	4	1	3	2	-	2	2	1	1
26年	4	2	2	2	2	-	3	1	2

資料 氷見警察署

### 187 消防組織及び人員

平成26.4.1現在

区分	総数	消防監	消防 司令長	消防司令	消防 司令補	消防士長	消防 副士長	消防士
消防本部・署	52	-	1	11	17	10	1	12
区分	総数	団長	副団長	分団長	副分団長	部長	班長	団員
消防団	740	1	3	20	20	78	151	467

資料 消防本部

188 消防施設

平成26.4.1現在

区分	化学車	普通消防ポンプ自動車	はしご付消防自動車	救急車	広報車	指揮車	救助工作車	資材搬送車	救急指導車	除雪車	その他車両
総数	1	24	1	2	2	1	1	1	1	1	3
消防署	1	4	1	2	2	1	1	1	1	1	3
消防団	-	20	-	-	-	-	-	-	-	-	-

区分	消 火 栓		防 火 水 槽	
	150ミリ未満	150ミリ以上	40立方メートル未満	40立方メートル以上
総数	200	637	22	389

資料 消防本部

189 程度別火災発生件数

年次	火 災 件 数					焼 損 棟 数					罹 災 世 帯 数				焼 損 面 積		罹 災 人 員
	総数	建物	林野	車両	船舶	総数	全焼	半焼	部分焼	ぼや	総数	全損	半損	小損	建物床面積 (㎡)	林野 (a)	
23年	8	5	1	2	-	4	2	-	1	1	3	1	-	2	275	362	6
24年	6	5	-	1	-	6	2	1	3	-	5	2	2	1	478	-	20
25年	8	6	1	-	1	10	4	2	3	1	7	4	-	3	925	74	30
26年	13	2	4	4	3	3	3	-	-	-	-	-	-	-	107	136	-

資料 消防本部

190 原因別火災発生件数

年次	総数	たばこ	たき火	火入れ	焼却火	取灰の残り	こたつ	こたつ	放火・放火の疑い	飛び火	交通事故	ストーブ	マッチ・ライター	ローソク	煙突・煙道	交通内燃機関	燃料の漏洩	落雷	電気機器	配線器具	ガスバーナー	船舶内燃機関	その他	不明・調査中	自然発火
平成22年	7	-	-	-	-	-	1	-	1	-	-	1	-	-	-	-	-	1	-	-	1	1	-	1	-
23年	8	1	-	-	1	-	-	-	-	-	-	1	-	-	-	-	-	-	-	-	-	-	2	3	-
24年	6	-	-	-	-	1	-	-	-	-	-	-	-	-	-	-	1	-	-	-	-	-	-	4	-
25年	8	-	-	-	-	-	-	-	-	1	-	-	-	-	-	-	-	-	-	-	-	-	2	5	-
26年	13	-	-	-	4	-	-	-	-	-	2	-	-	-	-	-	-	-	-	-	-	-	1	6	-

資料 消防本部

### 191 救急出場及び搬送状況

年次	出場件数	搬送人員	事由別救急搬送人員										
			火災	自然災害	水難	交通事故	労働災害	運動競技	一般負傷	加害	自損行為	急病	他
平成22年	1,486	1,412	-	-	2	159	11	5	196	4	11	947	77
23年	1,496	1,427	1	-	4	140	16	4	230	-	6	967	59
24年	1,542	1,450	-	-	6	141	16	9	211	2	12	982	71
25年	1,336	1,279	3	-	-	130	14	6	192	4	12	843	75
26年	1,429	1,333	4	-	3	108	10	6	212	5	7	941	37

資料 消防本部

### 192 主要罪種別発生件数及び検挙人員

年次	総数		凶悪犯		粗暴犯		知能犯		風俗犯		窃盗		その他	
	件数	検挙人員	件数	検挙人員	件数	検挙人員	件数	検挙人員	件数	検挙人員	件数	検挙人員	件数	検挙人員
平成22年	223	64	2	2	8	8	6	-	3	3	160	43	44	8
23年	172	62	1	-	10	8	12	3	1	-	129	50	19	1
24年	163	48	1	1	10	10	8	4	-	-	129	31	15	2
25年	140	37	-	-	10	7	10	-	1	-	104	27	15	3
26年	171	32	-	-	20	11	5	2	-	-	122	17	24	2

資料 水見警察署

### 193 少年学籍別補導状況

年次	総数	小学生	中学生	高校生	他学生	有職少年	無職少年
平成22年	50	5	17	8	6	8	6
23年	55	0	14	26	0	7	8
24年	54	1	14	26	2	1	10
25年	21	-	5	13	-	1	2
26年	3	-	1	-	-	-	2

資料 水見警察署

## ⑩ 行政・選挙





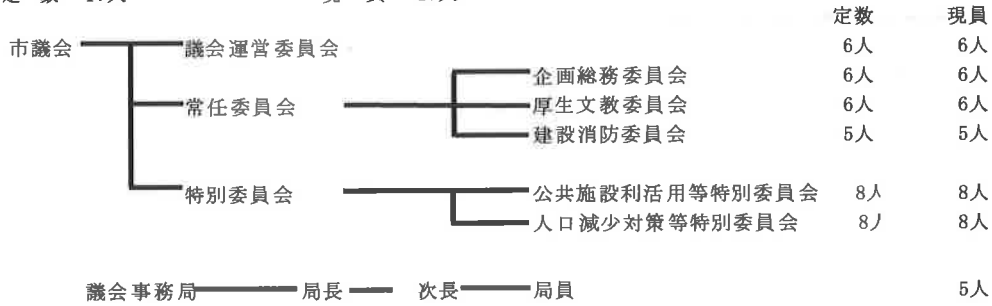
194 市議会

(1) 市議会の構成

平成26年12月31日現在

定数 17人

現員 17人



(2) 会議

平成26年

区分	招集回数	会期日数	本会議日数
定例会	4	68	17
臨時会	2	2	2

(3) 議決状況

平成26年(単位:件)

区分	市長提出			議員提出			請願・陳情	
	予算	条例	その他	条例規則	意見書決議	その他	請願	陳情
提案	36	42	33	3	6	0	0	0
結果	原案可決							
	原案可決	原案可決	同意	原案可決	原案可決	原案可決	採択	委員会の審査
	修正可決	41	7	3	5	原案可決	不採択	継続審査
	修正否決	1	承認	3	1	原案否決	一部採択	見送り
			報告					
			16					

資料 議会事務局

195 市職員数

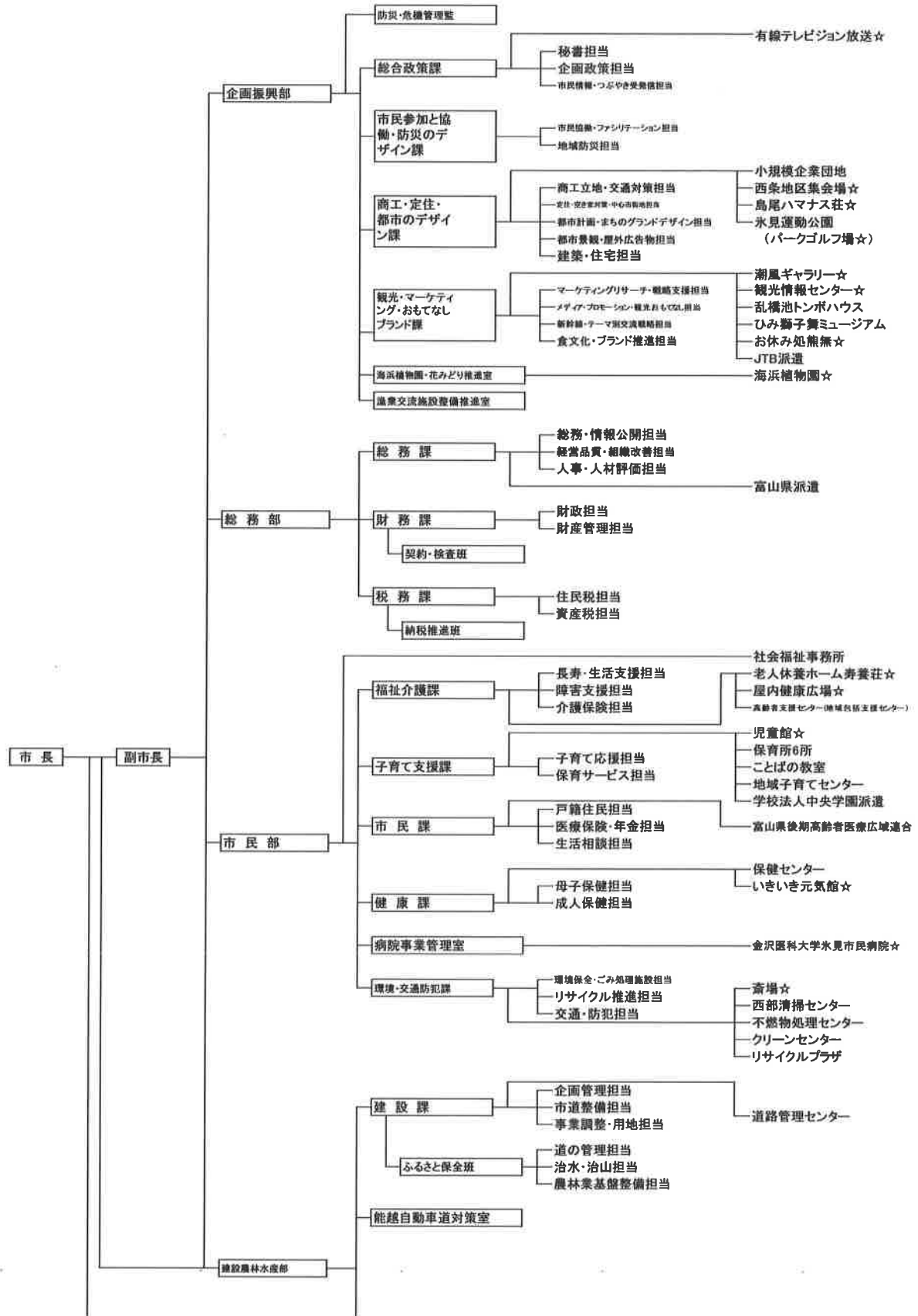
各年4.1現在

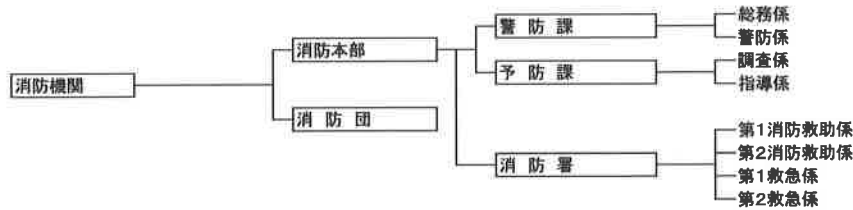
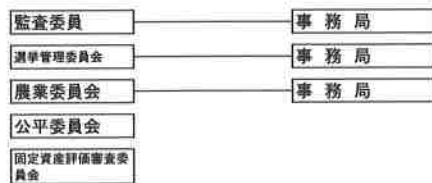
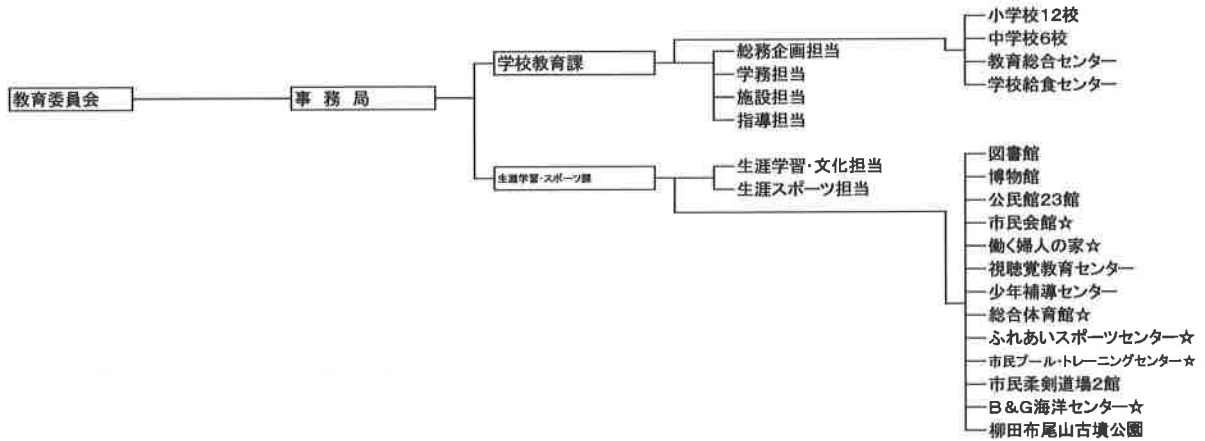
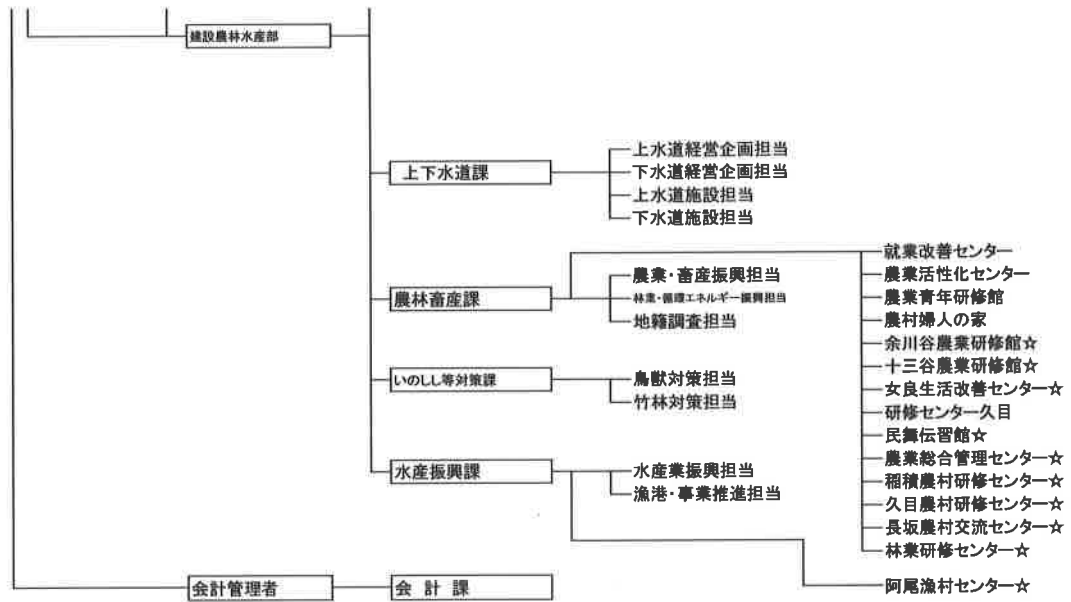
部門	年度	22年	23年	24年	25年	26年	前年度比			
							23年	24年	25年	26年
一般管理	議会議務	5	5	5	5	5	-	-	-	-
	総務	79	74	71	71	70	△5	△3	-	△1
	税務	25	24	23	23	20	△1	△1	-	△3
	労働	1	1	1	1	1	-	-	-	-
	農水	33	31	30	29	28	△2	△1	△1	△1
	商工土木	6	7	6	5	10	1	△1	△1	5
	小計	39	39	40	40	41	-	1	-	1
	小計	188	181	176	174	175	△7	△5	△2	1
福祉	民生	84	80	72	68	67	△4	△8	△4	△1
	衛生	23	22	21	21	19	△1	△1	-	△2
	小計	107	102	93	89	86	△5	△9	△4	△3
	一般行政計	295	283	269	263	261	△12	△14	△6	△2
特別行政	教育	89	86	75	70	70	△3	△11	△5	-
	消防	52	52	54	52	52	-	2	△2	-
	小計	141	138	129	122	122	△3	△9	△7	-
公営企業等	病院	4	3	2	2	2	△1	△1	-	-
	水道	8	8	8	8	8	-	-	-	-
	下水道	9	9	7	7	7	-	△2	-	-
	その他	23	22	23	23	21	△1	1	-	△2
	小計	44	42	40	40	38	△2	△2	-	△2
	総合計	480	463	438	425	421	△17	△25	△13	△4

資料 総務課 (※H22版より「定員管理調査」数値とした。)

水見市行政機構図(平成26年度)

平成26年4月1日





☆は、指定管理者制度導入施設

197 選挙人名簿登録者数

平成26.12.1現在

投票区別	総数			投票区別	総数		
	男	女	総数		男	女	総数
総数	42,981	20,376	22,605	速川第一投票区	1,189	558	631
朝日丘投票区	4,453	2,004	2,449	速川第二投票区	73	38	35
東投票区	4,435	2,052	2,383	久目第一投票区	772	367	405
加納投票区	2,530	1,214	1,316	久目第二投票区	337	163	174
稲積投票区	1,788	871	917	久目第三投票区	156	70	86
窪投票区	7,290	3,526	3,764	余川投票区	779	377	402
宮田投票区	3,505	1,676	1,829	基石第一投票区	381	175	206
十二町投票区	2,155	1,045	1,110	基石第二投票区	218	106	112
布勢投票区	1,185	564	621	基石第三投票区	100	45	55
神代投票区	1,494	753	741	八代第一投票区	453	211	242
仏生寺第一投票区	720	356	364	八代第二投票区	73	36	37
仏生寺第二投票区	297	144	153	阿尾投票区	1,486	679	807
上庄投票区	2,707	1,266	1,441	藪田投票区	818	381	437
熊無第一投票区	543	256	287	宇波投票区	1,378	652	726
熊無第二投票区	631	300	331	女良投票区	1,035	491	544

資料 選挙管理委員会事務局

198 選挙種類別投票率

選挙種類別	当日有権者数			投票者数			投票率(%)		
	総数	男	女	総数	男	女	総数	男	女
H元. 7.23 参議院議員	47,009	22,174	24,835	30,973	15,204	15,769	65.9	68.6	63.5
H 2. 2.18 衆議院議員	46,958	22,161	24,797	41,423	19,494	21,929	88.0	88.4	88.2
H 2. 3.11 市長	46,787	22,071	24,716	40,345	18,842	21,503	86.2	85.4	87.0
H 2.10.28 市議会議員	46,838	22,076	24,762	41,784	19,388	22,396	87.3	90.5	89.2
H 3. 4. 7 県議会議員	46,900	22,068	24,832	40,310	18,678	21,632	86.0	84.6	87.1
H 4. 7.26 参議院議員	47,225	22,225	25,000	26,989	13,154	13,835	57.2	59.2	55.3
H 4.10.25 県知事	47,150	22,181	24,969	26,205	12,141	14,064	55.6	54.7	56.3
H 5. 7.18 衆議院議員	47,391	22,325	25,066	40,742	19,028	21,714	86.0	85.2	86.6
H 6.10.23 市議会議員	47,412	22,331	25,081	41,788	19,243	22,545	88.1	86.2	89.9
H 7. 4. 9 県議会議員	47,361	22,273	25,088	39,672	18,368	21,304	83.8	82.5	84.9
H 7. 7.23 参議院議員	47,626	22,427	25,199	20,647	10,454	10,193	43.4	46.6	40.5
H 8.10.20 衆議院議員	47,857	22,588	25,269	30,557	14,572	15,985	63.9	64.5	63.9
H 8.10.20 県知事	47,783	22,554	25,229	30,552	14,574	15,978	63.9	64.6	63.9
H10. 3.22 市長	47,652	22,524	25,128	38,900	18,020	20,880	81.6	80.0	83.1
H10. 7.12 参議院議員	47,872	22,641	25,231	27,900	13,505	14,395	58.3	59.7	57.1
H10.10.25 市議会議員	47,675	22,567	25,108	39,394	18,211	21,183	82.7	80.7	84.4
H11. 4.11 県議会議員	47,720	22,556	25,164	36,673	16,981	19,692	76.9	75.3	78.3
H12. 6.25 衆議院議員	47,833	22,584	25,249	32,337	15,489	16,848	67.6	68.6	66.7
H12.10. 9 県知事	47,677	22,539	25,138	23,973	11,187	12,786	50.3	49.6	50.9
H13. 7.29 参議院議員	47,620	22,546	25,074	26,426	12,845	13,581	55.5	57.0	54.2
H14.10.27 市議会議員	47,229	22,368	24,861	35,223	16,340	18,883	74.6	73.1	76.0
H15. 4.13 県議会議員	47,176	22,316	24,860	35,231	16,475	18,756	74.7	73.8	75.5
H15.11. 9 衆議院議員	47,317	22,365	24,952	27,731	13,495	14,236	58.6	60.3	57.1
H16. 7.11 参議院議員	47,229	22,310	24,919	25,105	12,360	12,745	53.2	55.4	51.2
H16.10.17 県知事	47,081	22,217	24,864	17,038	8,210	8,828	36.2	37.0	35.5
H17. 9.11 衆議院議員	46,915	22,157	24,758	34,822	16,578	18,244	74.2	74.8	73.7
H18. 3.19 市議会議員(補欠)	46,594	22,002	24,592	11,839	5,805	6,034	25.4	26.4	24.5
H18.10.29 市議会議員	46,388	21,916	24,472	34,962	16,148	18,814	75.4	73.7	76.9
H19. 7.29 参議院議員	46,358	21,905	24,453	28,416	13,802	14,614	61.3	63.0	59.8
H20.10.19 県知事	45,766	21,597	24,169	18,386	8,710	9,676	40.2	40.3	40.0
H21. 8.30 衆議院議員	45,447	21,463	23,984	33,346	16,105	17,241	73.4	75.0	71.9
H22. 7.11 参議院議員	45,104	21,289	23,815	27,290	13,254	14,036	60.5	62.3	58.9
H22.10.31 市議会議員	44,807	21,151	23,656	32,483	15,188	17,295	72.5	71.8	73.1
H24.10.28 県知事	43,905	20,753	23,152	16,753	8,062	8,691	38.2	38.9	37.5
H24.12.16 衆議院議員	43,899	20,753	23,146	23,670	11,776	11,894	53.9	56.7	51.4
H25. 4. 7 市長	43,445	20,564	22,881	31,692	14,941	16,751	72.9	72.7	73.2
H25. 7.21 参議院議員	43,656	20,683	22,973	26,615	12,735	13,880	61.0	61.6	60.4
H26.10.26 市議会議員	42,840	20,316	22,524	31,751	14,900	16,851	74.1	73.3	74.8
H26.12.14 衆議院議員	42,917	20,341	22,576	18,297	9,249	9,048	42.6	45.5	40.1

注 衆議院議員選挙は小選挙区選出議員分、参議院議員選挙は選挙区選出議員分

資料 選挙管理委員会事務局

199 市民相談受理件数

市民課窓口扱い

相談内訳	総数	資金問題	税金問題	土地問題	健康・介護保険問題	家庭問題	年金関係	生活保護関係	就職問題	相続問題	結婚問題	離婚(縁)問題	生活問題	道路問題	各種施設入所関係	交通事故問題	サラ金問題	消費生活問題	その他
21年度	220	3	2	5	8	33	-	-	2	10	2	15	11	-	-	2	-	-	127
22年度	246	0	8	2	7	31	1	1	6	7	12	28	10	1	3	1	23	25	80
23年度	466	-	7	24	74	37	4	8	24	12	1	34	58	3	1	2	37	71	69
24年度	459	-	12	6	31	94	1	6	8	15	3	23	52	1	-	3	41	20	143
25年度	559	-	5	4	45	67	9	2	25	6	-	18	57	1	-	-	50	146	124

専門相談員扱い

相談内訳	総数	行政相談	特設行政相談	家庭児童相談	母子父子相談	女性相談	人権相談	年金相談	住宅相談	無料法律相談	無料調停相談	無料登記相談	多重債務問題無料相談	消費生活相談	生弁護士による消費
21年度	607	38	15	25	104	-	4	267	26	73	45	10	-	-	-
22年度	551	43	5	26	119	-	3	208	18	58	29	11	19	6	6
23年度	548	45	5	31	106	-	4	214	12	80	32	6	13	-	-
24年度	516	27	11	26	84	-	8	235	14	75	22	3	11	-	-
25年度	529	17	7	45	87	-	6	249	15	76	19	3	5	-	-

注 市民課窓口扱いのサラ金問題及び消費生活問題については、平成21年度までは、その他に含まれています。  
資料 市民課、子育て支援課



⑰ 財 政





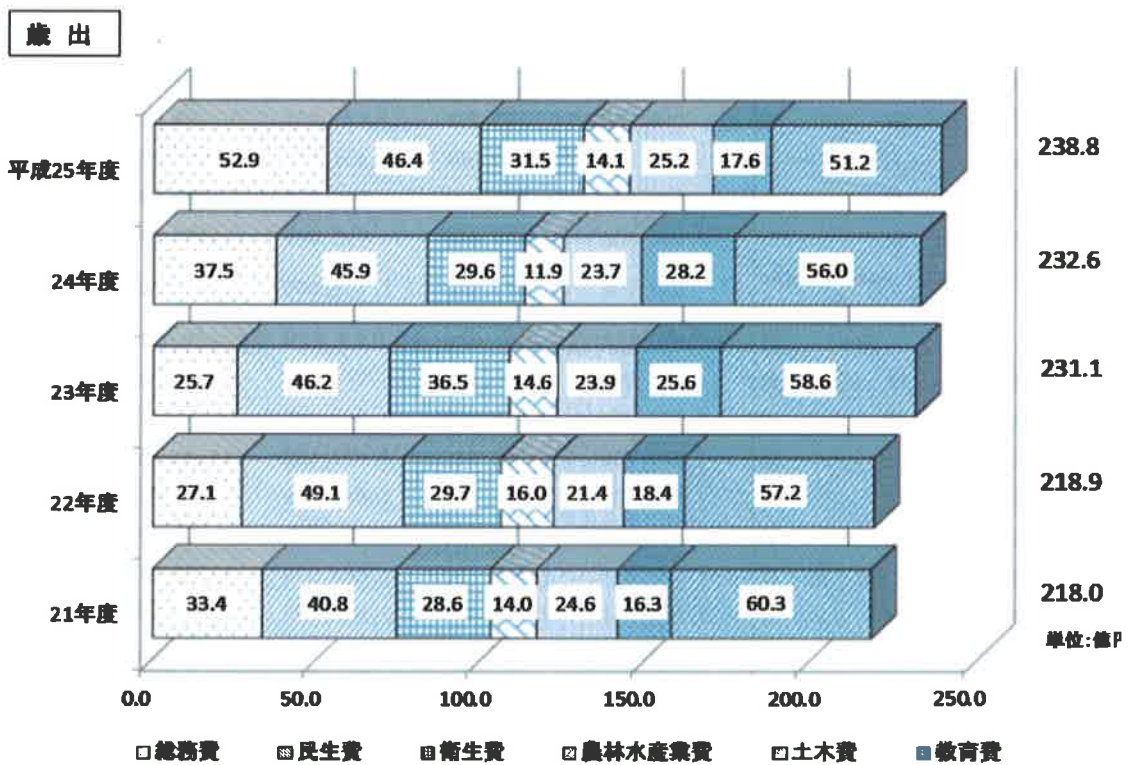
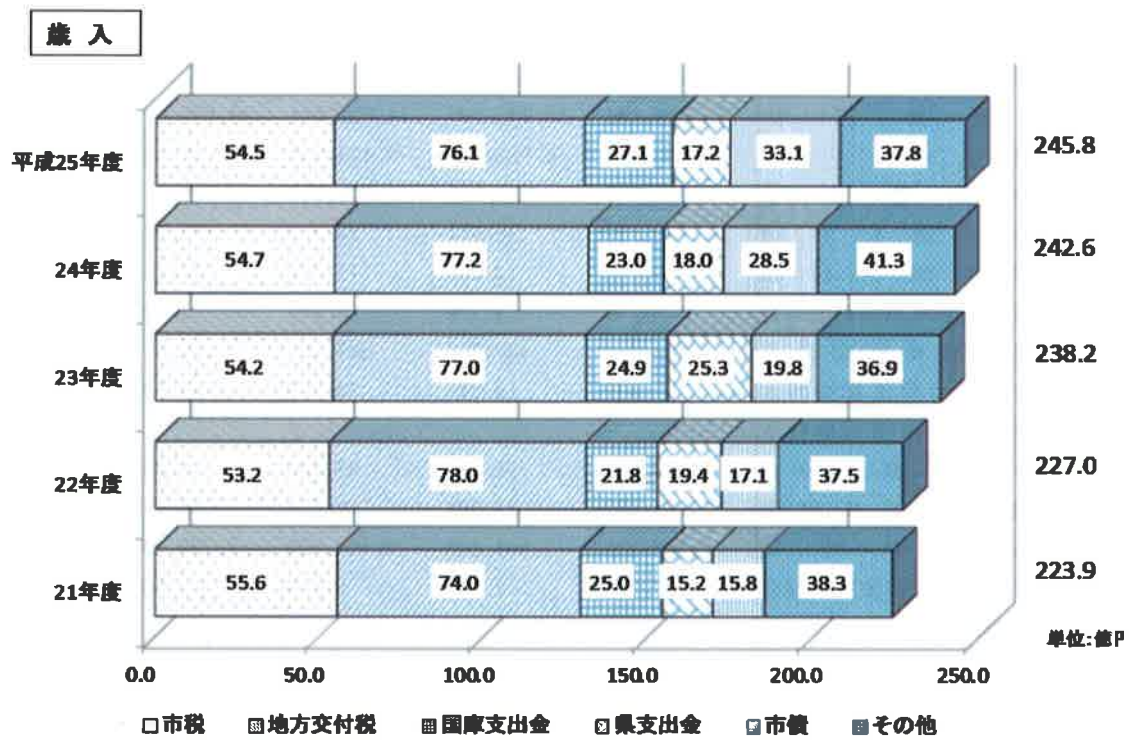
## 200 一般会計決算の推移

(単位 千円・%)

区 分	平成21年度	平成22年度	平成23年度	平成24年度	平成25年度	
					金額	構成比
歳 入 総 額	22,393,857	22,700,644	23,821,304	24,261,803	24,582,982	100.0
一 般 財 源 計	14,538,795	15,045,609	14,823,501	14,847,679	14,732,089	59.9
市 税	5,563,597	5,322,444	5,424,147	5,467,242	5,452,437	22.2
地 方 譲 与 税	243,340	239,039	233,990	219,313	208,971	0.9
利 子 割 交 付 金	32,742	28,037	26,818	21,975	16,882	0.1
配 当 割 交 付 金	10,192	12,588	13,372	14,156	27,665	0.1
株 式 等 譲 渡 所 得 割 交 付 金	4,148	3,794	3,963	3,705	37,424	0.2
地 方 消 費 税 交 付 金	437,810	437,057	427,319	421,017	417,429	1.6
ゴ ル フ 場 利 用 税 交 付 金	15,639	15,446	13,719	10,833	10,962	0.1
特 別 地 方 消 費 税 交 付 金	-	-	-	-	-	-
自 動 車 取 得 税 交 付 金	73,396	61,781	47,488	70,633	63,759	0.2
地 方 特 例 交 付 金	71,062	74,687	66,238	19,799	19,264	0.1
地 方 交 付 税	7,399,213	7,801,642	7,702,603	7,722,900	7,605,093	30.8
交 通 安 全 対 策 特 別 交 付 金	7,799	7,301	6,763	6,524	6,152	0.1
減 税 補 て ん 債 (借 換 除 く)	-	-	-	-	-	-
臨 時 財 政 対 策 債	679,857	1,041,793	857,081	869,582	866,051	3.5
特 定 財 源 計	7,855,062	7,655,035	8,997,803	9,414,124	9,850,893	40.1
分 担 金 及 び 負 担 金	316,182	283,283	297,691	292,740	279,590	1.1
使 用 料 及 び 手 数 料	264,311	280,649	286,852	283,890	286,355	1.1
国 庫 支 出 金	2,503,999	2,182,181	2,494,853	2,298,544	2,712,308	11.1
県 支 出 金	1,522,404	1,939,243	2,529,535	1,803,875	1,721,979	7.0
財 産 収 入	40,118	24,420	15,596	23,037	87,147	0.4
寄 附 金	19,887	73,270	76,267	70,876	26,413	0.1
繰 入 金	557,934	596,807	431,927	965,752	302,529	1.2
繰 越 金	682,245	594,824	815,625	708,485	1,001,280	4.1
諸 収 入	1,047,882	1,012,458	926,657	989,425	991,892	4.0
市債(減税補てん債(借換除く)及び臨時財政対策債を除く)	900,100	667,900	1,122,800	1,977,500	2,441,400	10.0
歳 出 総 額	21,799,033	21,885,018	23,112,820	23,260,523	23,875,882	100.0
議 会 費	200,008	195,225	261,061	231,358	225,064	1.0
総 務 費	3,335,269	2,711,523	2,568,161	3,745,296	5,293,352	22.2
民 生 費	4,082,156	4,905,313	4,623,163	4,590,754	4,635,852	19.4
衛 生 費	2,859,221	2,972,835	3,646,730	2,955,910	3,152,813	13.2
労 働 費	37,273	42,039	64,446	59,320	78,638	0.3
農 林 水 産 業 費	1,402,926	1,600,887	1,464,230	1,185,719	1,408,212	5.9
商 工 費	1,206,791	1,088,731	1,310,086	1,330,200	1,046,059	4.4
土 木 費	2,456,199	2,135,272	2,388,261	2,372,445	2,515,746	10.5
消 防 費	504,894	543,355	516,397	528,566	646,270	2.7
教 育 費	1,633,242	1,838,790	2,564,094	2,818,860	1,758,050	7.4
災 害 復 旧 費	175,355	74,435	115,366	145,098	124,784	0.5
公 債 費	3,905,699	3,776,613	3,590,825	3,296,997	2,991,042	12.5
諸 支 出 金	-	-	-	-	-	-

資料 財務課

201 一般会計決算の推移（図）



## 202 特別会計決算の推移

(単位 千円)

区 分	平成 21 年度	平成 22 年度	平成 23 年度	平成 24 年度	平成 25 年度
<b>歳 入 総 額</b>	<b>12,948,499</b>	<b>12,668,084</b>	<b>12,798,247</b>	<b>12,944,542</b>	<b>13,203,479</b>
国民健康保険	5,205,108	5,185,339	5,359,828	5,412,552	5,556,800
育英資金	12,722	13,516	11,650	10,975	13,360
下水道	2,167,989	1,806,770	1,694,029	1,507,749	1,546,759
老人保健医療事業	77,566	24,552	-	-	-
介護保険事業勘定	4,897,682	5,046,381	5,133,384	5,340,023	5,423,497
介護サービス事業	18,713	21,652	23,482	25,474	31,147
後期高齢者医療事業	568,719	569,874	575,874	647,769	631,916
<b>歳 出 総 額</b>	<b>12,335,681</b>	<b>12,210,739</b>	<b>12,448,958</b>	<b>12,577,863</b>	<b>12,856,489</b>
国民健康保険	4,695,671	4,789,196	5,099,651	5,182,983	5,313,926
育英資金	11,548	13,363	11,649	10,975	12,801
下水道	2,164,367	1,802,302	1,689,447	1,504,607	1,543,086
老人保健医療事業	70,797	24,552	-	-	-
介護保険事業勘定	4,807,462	4,992,911	5,060,681	5,217,952	5,324,912
介護サービス事業	18,119	20,059	22,768	25,474	31,147
後期高齢者医療事業	567,717	568,356	564,762	635,872	630,617

資料 財務課

## 203 公営企業会計決算の推移

(単位 千円)

区 分	平成 21 年度	平成 22 年度	平成 23 年度	平成 24 年度	平成 25 年度	
水道事業会計	収 入 計	1,907,264	1,561,872	1,443,364	1,485,675	1,415,761
	収益的収入	1,468,762	1,399,475	1,361,081	1,375,418	1,299,199
	資本的収入	438,502	162,397	82,283	110,257	116,562
	支 出 計	2,078,926	1,792,418	1,607,393	1,731,675	1,678,194
	収益的支出	1,340,812	1,300,090	1,217,167	1,282,841	1,214,886
資本的支出	738,114	492,328	390,226	448,834	463,308	
病院事業会計	収 入 計	1,303,237	4,061,841	4,300,938	1,595,492	2,222,687
	収益的収入	693,619	932,815	1,002,596	955,119	1,294,153
	資本的収入	609,618	3,129,026	3,298,342	640,373	928,534
	支 出 計	1,519,845	4,283,609	4,588,276	2,045,863	3,782,884
	収益的支出	729,172	742,870	906,392	1,011,493	2,436,899
資本的支出	790,673	3,540,739	3,681,884	1,034,370	1,345,985	

資料 財務課

204 一般会計性質別歳出決算額の状況

(単位 千円・%)

区 分	平成21年度	平成22年度	平成23年度	平成24年度	平成25年度	
					金額	構成比
総 額	21,799,033	21,885,018	23,112,820	23,260,523	23,875,882	100.0
義務的経費	10,449,865	10,586,388	10,464,440	10,052,066	9,554,102	40.0
人件費	4,184,563	3,943,233	3,934,020	3,769,886	3,512,090	14.7
扶助費	2,359,744	2,866,788	2,939,707	2,985,185	3,050,970	12.8
公債費	3,905,558	3,776,367	3,590,713	3,296,995	2,991,042	12.5
投資的経費	2,825,698	3,387,190	3,770,239	4,292,216	5,624,972	23.6
普通建設事業費	2,650,343	3,312,755	3,654,873	4,147,118	5,500,188	23.1
災害復旧事業費	175,355	74,435	115,366	145,098	124,784	0.5
その他の経費	8,523,470	7,911,440	8,878,141	8,916,241	8,696,808	36.4
物件費	1,734,278	1,902,047	1,960,849	1,931,552	2,012,229	8.4
維持補修費	173,493	248,526	229,722	212,049	165,637	0.7
補助費等	2,460,899	1,561,345	1,874,151	1,975,961	2,012,562	8.4
積立金	460,978	548,170	418,421	1,234,010	912,583	3.8
投資・出資金、貸付金	945,136	898,034	1,690,885	986,564	1,059,195	4.5
繰出金	2,748,686	2,753,318	2,704,113	2,576,105	2,534,602	10.6

資料 財務課

205 市有財産

平成25.3.31現在

土地 (㎡)	建物 (㎡)	現金及び預金 (千円)	貸付金(千円)	有価証券等(千円)
1,798,159.89	238,433.45	5,352,616	182,672	640,581

資料 財務課

## 206 市債（借入先別）

(単位 千円)

区 分	平成24年度末 現在高 A	平成25年度 元金償還額 B	平成25年度 発行額 C	平成25年度末 現在高 A - B + C
<b>普通会計</b>	<b>24,461,991</b>	<b>2,660,959</b>	<b>3,307,451</b>	<b>25,108,483</b>
財政融資資金	14,969,120	1,388,457	1,737,151	15,317,814
うち旧資金運用部資金	1,837,748	358,756		1,478,992
ゆうちょ銀行（旧郵貯）	293,891	38,957		254,934
かんぽ生命	1,121,192	161,239		959,953
地方公共団体金融機構	2,514,291	232,934	1,483,900	3,765,257
うち旧公営企業金融公庫	1,329,547	218,347		1,111,200
市場公募	0			0
国土交通省	106,100		7,600	113,700
民間等	5,457,397	839,372	78,800	4,696,825
共済等	924,052	106,289	31,700	849,463
富山県市町村職員共済組合	0			0
市有物件災害共済会	88,210	8,194	19,600	99,616
富山県市町村振興協会	835,842	98,095	12,100	749,847
銀行（市中銀行）	3,795,660	438,065	47,100	3,404,695
北陸銀行	1,260,008	232,049		1,027,959
北國銀行	2,211,119	146,922		2,064,197
富山銀行	168,306	29,984	47,100	185,422
富山第一銀行	156,227	29,110		127,117
農協等（その他の金融機関）	737,685	295,018	0	442,667
氷見伏木信用金庫	476,963	241,192		235,771
富山県信用漁業協同組合連合会	127,166	23,932		103,234
氷見市農業協同組合	133,556	29,894		103,662
<b>水道事業会計</b>	<b>3,564,776</b>	<b>263,822</b>	<b>52,200</b>	<b>3,353,154</b>
財政融資資金	2,673,360	155,532	52,200	2,570,028
地方公営企業等金融機構	611,868	30,238		581,630
北陸銀行	272,664	74,604		198,060
富山第一銀行	0			0
氷見市農業協同組合	6,884	3,448		3,436
<b>病院事業会計</b>	<b>6,446,723</b>	<b>800,071</b>	<b>419,100</b>	<b>6,065,752</b>
財政融資資金	3,619,721	87,321	272,600	3,805,000
地方公営企業等金融機構	205,000			205,000
かんぽ生命	52	52		0
北陸銀行	1,558,328	428,272		1,130,056
北國銀行	751,122	221,926		529,196
富山第一銀行	0			0
富山銀行	312,500	62,500		250,000
氷見伏木信用金庫	0		146,500	146,500
<b>下水道事業会計</b>	<b>11,522,560</b>	<b>720,838</b>	<b>67,000</b>	<b>10,868,722</b>
財政融資資金	5,125,541	311,859	67,000	4,880,682
かんぽ生命	1,893,674	96,114		1,797,560
地方公営企業等金融機構	4,146,209	268,503		3,877,706
富山第一銀行	0			0
北陸銀行	165,528	19,014		146,514
北國銀行	191,608	25,348		166,260

資料 財務課

207 市債（目的別）

（単位 千円）

区 分	平成24年度末	平成25年度	平成25年度	平成25年度末
	現在高 A	元金償還額 B	発行額 C	現在高 A - B + C
普通会計	24,461,991	2,660,959	3,307,451	25,108,483
普通債	13,878,665	1,655,971	2,257,700	14,480,394
土木	4,396,767	706,333	435,400	4,125,834
農林水産	2,827,092	313,369	137,100	2,650,823
教育	4,391,284	258,221	154,700	4,287,763
公営住宅	552,807	42,438		510,369
衛生	992,210	147,983	1,500	845,727
庁舎	4,008	3,144	1,314,800	864
消防	118,352	65,504	128,800	181,648
民生	424,365	115,684		308,681
その他	7,280	3,295	85,400	3,985
災害復旧債	267,827	72,443	18,600	213,984
土木	122,296	45,649	10,000	86,647
農林水産	92,903	16,932	8,600	84,571
衛生	13,815	2,445		11,370
その他	38,813	7,417		31,396
その他	10,311,959	931,955	1,031,151	10,411,155
辺地対策事業債	1,752,511	315,537	145,400	1,582,374
地方道路整備臨時貸付金	106,100	0	7,600	113,700
市町村振興協会貸付金	832,302	97,505	12,100	746,897
地域総合整備資金貸付債	30,400	15,200		15,200
減税補てん債等	7,590,646	503,713	866,051	7,952,984
高齢者・障害者住宅整備資金貸付事業金	3,540	590		2,950
水道事業会計債	3,564,776	263,822	52,200	3,353,154
病院事業会計債	6,446,723	800,071	419,100	6,065,752
下水道事業債	11,522,560	720,838	67,000	10,868,722

資料 財務課

208 市税納入の状況

科目別	平成24年度			平成25年度			市民負担額	
	調定額	収納額	収納率	調定額	収納額	収納率	1世帯当り	1人当り
	(千円)	(千円)	(%)	(千円)	(千円)	(%)	(円)	(円)
総 額	5,461,095	5,417,563	99.2	5,467,054	5,409,674	99.0	309,415	106,908
個人市民税	2,155,074	2,141,832	99.4	2,131,399	2,115,685	99.3	120,629	41,679
法人市民税	316,848	315,280	99.5	259,927	258,766	99.6	14,711	5,083
固定資産税	2,515,713	2,487,700	98.9	2,564,506	2,524,801	98.5	145,142	50,149
軽自動車税	118,486	117,777	99.4	119,946	119,146	99.3	6,788	2,346
市たばこ税	328,280	328,280	100.0	361,610	361,610	100.0	20,466	7,071
特別土地保有税			-					
入 湯 税	26,694	26,694	100.0	29,666	29,666	100.0	1,679	580
滞納繰越分	222,391	49,680	22.3	202,283	40,776	20.2		

注 市民負担額は、平成26年3月31日現在の住民登録による世帯数及び人口によって計算した。

（世帯数 17,669 世帯・人口 51,138 人）

資料 税務課

## 210 酒類の消費状況

(単位 千%)

酒 類 別	平成 2 1 年	平成 2 2 年	平成 2 3 年	平成 2 4 年	平成 2 5 年
総 数	1,847,552	1,922,875	1,942,474	1,910,727	1,587,276
清 酒	351,057	320,399	305,823	287,501	249,806
合 成 清 酒	3,838	3,902	3,984	3,692	3,515
焼 酎	141,838	146,799	150,985	153,022	122,227
み り ん	11,688	14,942	16,082	18,029	15,914
ビ ー ル	805,099	845,768	766,741	767,004	612,107
果 実 酒	12,617	14,545	36,452	18,479	27,489
甘 味 果 実 酒	1,923	1,183	1,360	523	544
ブ ラ ン デ ー	7,613	9,299	11,103	11,744	12,464
ウ イ ス キ ー					
ス ピ リ ッ ツ 類	24,323	36,489	55,960	77,330	94,206
リ キ ュ ー ル 類	178,447	212,154	254,184	287,266	236,016
発 泡 酒	195,881	195,120	188,065	161,748	121,833
そ の 他	113,228	122,275	151,735	124,389	91,155

資料 高岡小売酒販組合

注 その他には、第3のビール（その他の醸造酒）を含む。

## 211 たばこ消費状況

(単位 本)

	平成 2 1 年度	平成 2 2 年度	平成 2 3 年度	平成 2 4 年度	平成 2 5 年度
売 渡 本 数	84,581,410	79,072,400	74,991,120	72,947,445	71,403,510

資料 税務課

