

⑮ 警察・消防

181 月別交通事故発生件数(人身)

年次	総数	1月	2月	3月	4月	5月	6月	7月	8月	9月	10月	11月	12月	
平成23年	件数	146	10	18	20	11	16	9	8	13	9	9	8	15
	死者	3	-	-	1	-	-	-	-	-	-	-	1	1
	傷者	169	14	20	24	13	24	9	8	14	10	10	7	16
24年	件数	128	8	9	14	7	7	9	10	14	11	10	13	16
	死者	5	-	-	1	-	1	-	-	1	2	-	-	-
	傷者	132	12	10	13	6	9	9	9	12	11	10	15	16
25年	件数	113	10	8	12	9	3	7	9	13	8	11	17	6
	死者	1	-	-	-	-	-	-	-	-	-	-	-	-
	傷者	120	10	8	13	9	4	7	10	14	9	11	19	6
26年	件数	94	11	9	7	6	6	9	5	7	7	8	11	8
	死者	-	-	-	-	-	-	-	-	-	-	-	-	-
	傷者	112	14	11	8	6	11	9	5	7	9	9	13	10
27年	件数	82	5	11	8	3	7	6	7	8	6	8	8	5
	死者	3	-	-	-	-	1	-	1	-	1	-	-	-
	傷者	93	5	14	11	3	9	6	7	10	6	8	9	5

資料 氷見警察署

182 年齢別交通事故被害者数(人身)

年次	総数	乳幼児	小学生	中学生	16~19歳	20~29歳	30~39歳	40~49歳	50歳以上
平成23年	169(3)	2	2	1	5	27	27	24	81(3)
24年	132(5)	-	2	1	4	18	20	24(1)	63(4)
25年	120(1)	-	3	2	2	16	19	22	56(1)
26年	112(1)	-	-	2	2	12	17	32	47(0)
27年	93(3)	-	4	1	1	8	15	13	51(3)

注 () 内は死亡者数で外数を示す。

資料 氷見警察署

183 原因別交通事故発生件数(人身)

年次	総数	ハンドルの不確 キ実	義務の安全運 転反	飲酒運 転	無免許運 転	右・左折違 反	追越し違 反	優先通行違 反	徐行違 反	車間距離不保 持	歩行者妨害	右側通行	その他通行区分違 反	一時不停止等	後退不適 当	過労運 転	信号無 視	そ の 他
平成23年	146	16	103	-	-	-	2	1	-	-	2	-	-	6	-	1	9	6
24年	128	14	102	1	-	-	-	-	-	-	-	-	-	5	-	-	5	1
25年	113	7	103	-	-	-	-	-	-	-	-	-	-	-	-	-	2	1
26年	94	-	93	-	-	-	-	-	-	-	-	-	-	-	-	-	1	-
27年	82	2	78	-	-	-	-	-	-	-	-	-	-	-	-	-	1	1

資料 氷見警察署

184 車両別交通事故発生件数(人身)

年次	総数	普通 貨物車	普通 乗用車	二輪車	軽自動車	大・中型 貨物車	大・中型 乗用車	自転車	その他
平成23年	146	10	77	2	53	3	1	-	-
24年	128	7	53	1	61	4	1	1	-
25年	113	7	48	1	53	3	1	-	-
26年	94	3	46	2	39	3	-	1	-
27年	82	4	31	1	43	-	-	2	1

資料 氷見警察署

186 水難事故発生件数

年次	発生件数			救助者			死亡者		
	総数	海域	河川等	総数	海域	河川等	総数	海域	河川等
平成23年	3	1	2	1	-	1	2	1	1
24年	2	1	1	4	3	1	-	-	-
25年	4	1	3	2	-	2	2	1	1
26年	4	2	2	2	2	-	3	1	2
27年	3	1	2	-	-	-	3	1	2

資料 氷見警察署

187 消防組織及び人員

平成27年4月1日現在

区分	総数	消防監	消防 司令長	消防司令	消防 司令補	消防士長	消防 副士長	消防士
消防本部・署	53	-	1	11	16	9	1	15
区分	総数	団長	副団長	分団長	副分団長	部長	班長	団員
消防団	740	1	3	21	21	78	151	465

資料 消防本部

188 消防施設

平成27年4月1日現在

区分	化学車	普通消防ポンプ自動車	はしご付消防自動車	救急車	広報車	指揮車	救助工作車	資材搬送車	救急指導車	除雪車	その他車両
総数	1	24	1	3	2	1	1	1	-	1	3
消防署	1	4	1	3	2	1	1	1	-	1	3
消防団	-	20	-	-	-	-	-	-	-	-	-

区分	消 火 栓		防 火 水 槽	
	150ミリ未満	150ミリ以上	40立方メートル未満	40立方メートル以上
総数	200	638	21	394

資料 消防本部

189 程度別火災発生件数

年次	火 災 件 数					焼 損 棟 数					罹 災 世 帯 数				焼 損 面 積		罹 災 人 員
	総 数	建 物	林 野	車 両	船 舶	総 数	全 焼	半 焼	部 分 焼	ぼ や	総 数	全 損	半 損	小 損	建 物 床 面 積 (m ²)	林 野 (a)	
平成23年	8	5	1	2	-	4	2	-	1	1	3	1	-	2	275	362	6
24年	6	5	-	1	-	6	2	1	3	-	5	2	2	1	478	-	20
25年	8	6	1	-	1	10	4	2	3	1	7	4	-	3	925	74	30
26年	13	2	4	4	3	3	3	-	-	-	-	-	-	-	107	136	-
27年	9	7	2	-	-	10	3	1	3	3	4	2	1	1	2,057	61	16

資料 消防本部

190 原因別火災発生件数

年次	総数	たばこ	たき火	火入れ	焼却火	取灰の残り	こんた	こた	放火・放火の疑い	飛び火	交通事故	ストーブ	マッチ・ライター	ローション	煙突・煙道	交通内燃機関	燃料の漏洩	落雷	電気機器	配線器具	ガスバーナー	船舶内燃機関	その他	不明・調査中	自然発火
平成23年	8	1	-	-	1	-	-	-	-	-	-	1	-	-	-	-	-	-	-	-	-	-	2	3	-
24年	6	-	-	-	-	1	-	-	-	-	-	-	-	-	-	-	1	-	-	-	-	-	-	4	-
25年	8	-	-	-	-	-	-	-	-	1	-	-	-	-	-	-	-	-	-	-	-	-	2	5	-
26年	13	-	-	-	4	-	-	-	-	-	2	-	-	-	-	-	-	-	-	-	-	-	1	6	-
27年	9	-	-	-	2	-	1	-	-	1	-	1	-	-	-	-	-	-	-	-	-	-	-	4	-

資料 消防本部

191 救急出場及び搬送状況

年次	出場件数	搬送人員	事由別救急搬送人員										
			火災	自然災害	水難	交通事故	労働災害	運動競技	一般負傷	加害	自損為	急病	他
平成23年	1,496	1,427	1	-	4	140	16	4	230	-	6	967	59
24年	1,542	1,450	-	-	6	141	16	9	211	2	12	982	71
25年	1,336	1,279	3	-	-	130	14	6	192	4	12	843	75
26年	1,429	1,333	4	-	3	108	10	6	212	5	7	941	37
27年	1,493	1,425	1	-	4	130	5	8	209	2	11	1,042	81

資料 消防本部

192 主要罪種別発生件数及び検挙人員

年次	総数		凶悪犯		粗暴犯		知能犯		風俗犯		窃盗		その他	
	件数	検挙人員	件数	検挙人員	件数	検挙人員	件数	検挙人員	件数	検挙人員	件数	検挙人員	件数	検挙人員
平成23年	172	62	1	-	10	8	12	3	1	-	129	50	19	1
24年	163	48	1	1	10	10	8	4	-	-	129	31	15	2
25年	140	37	-	-	10	7	10	-	1	-	104	27	15	3
26年	171	32	-	-	20	11	5	2	-	-	122	17	24	2
27年	161	50	-	-	11	18	9	3	1	-	106	25	34	4

資料 氷見警察署

193 少年学籍別補導状況

年次	総数	小学生	中学生	高校生	他学生	有職少年	無職少年
平成23年	55	-	14	26	-	7	8
24年	54	1	14	26	2	1	10
25年	21	-	5	13	-	1	2
26年	3	-	1	-	-	-	2
27年	17	1	1	11	-	3	1

資料 氷見警察署

⑩ 行政・選挙

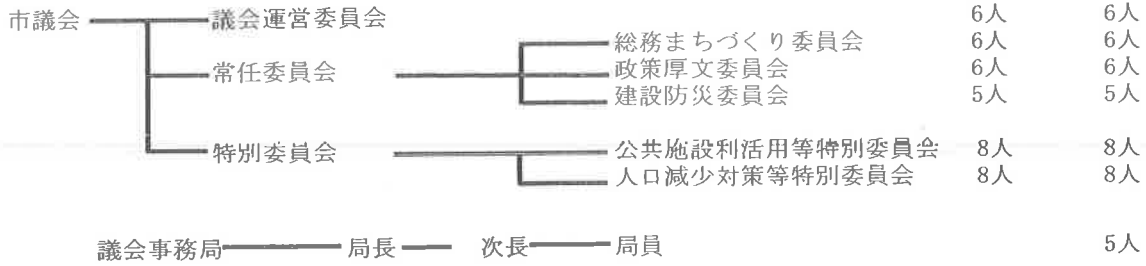
194 市議会

(1) 市議会の構成

平成27年12月31日現在

定数 17人

現員 17人



(2) 会議

平成27年

区分	招集回数	会期日数	本会議日数
定例会	4	52	16
臨時会	1	1	1

(3) 議決状況

平成27年(単位 件)

区分	市長提出			議員提出			請願・陳情	
	予算	条例	その他	条例規則	意見書決議	その他	請願	陳情
提案	31	30	49	2	2	0	0	0
結果	原案可決 30 修正可決 1	原案可決 28 原案否決 2	原案可決 22 同意 7 認定 2 不認定 1 承認 2 報告 15	原案可決 2	原案可決 2	原案可決 —	採択 — 不採択 — 一部採択 —	委員会の審査 — 継続審査 — 見送り —

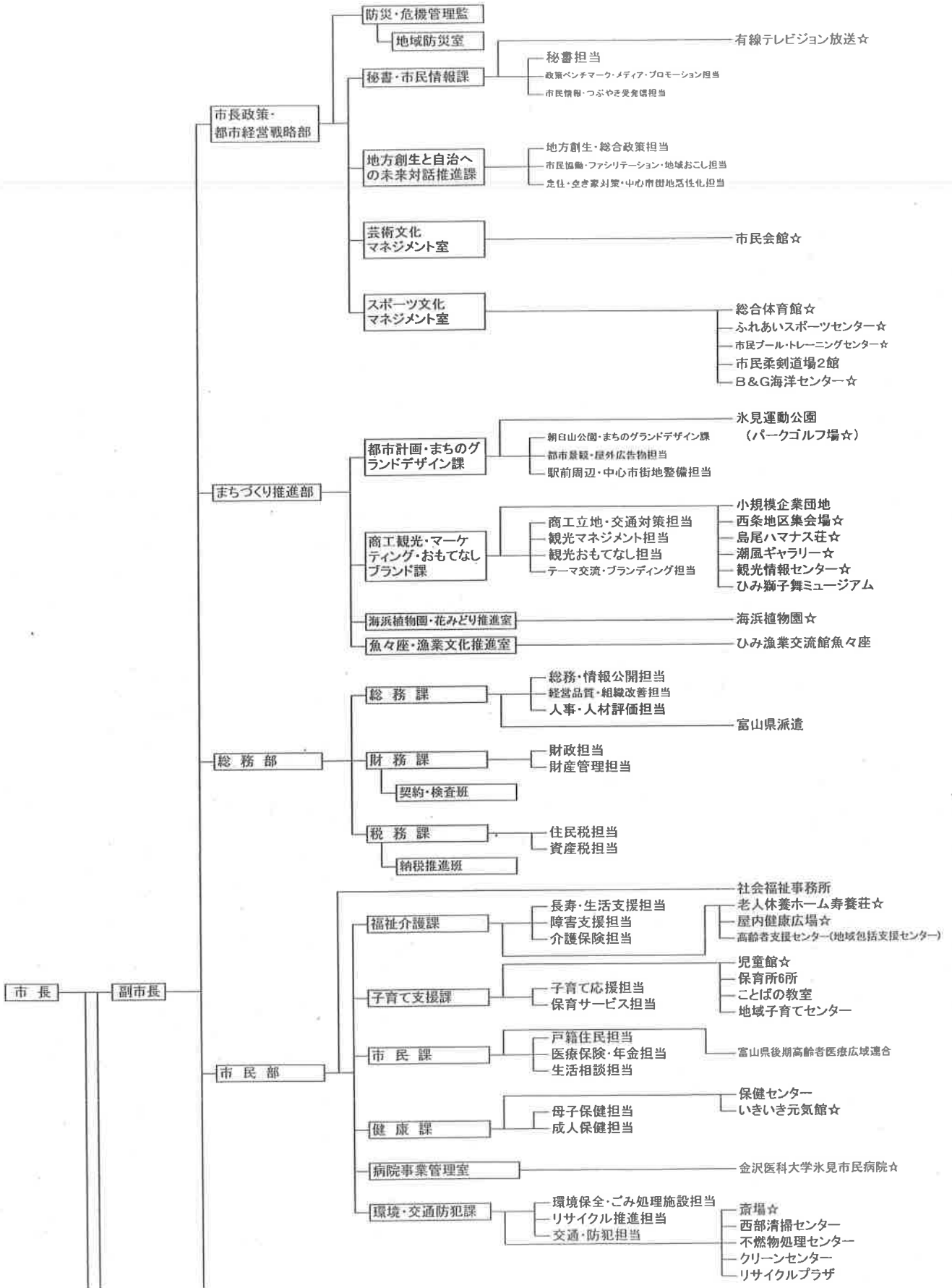
資料 議会事務局

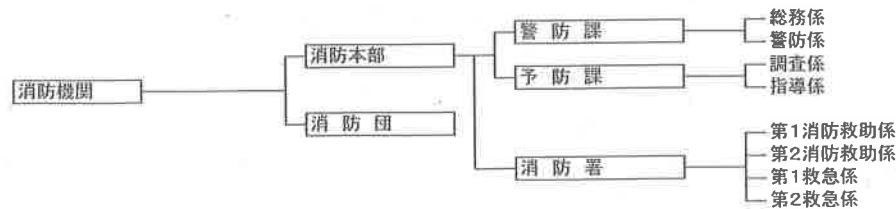
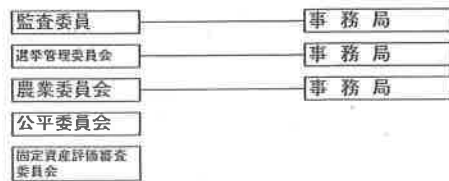
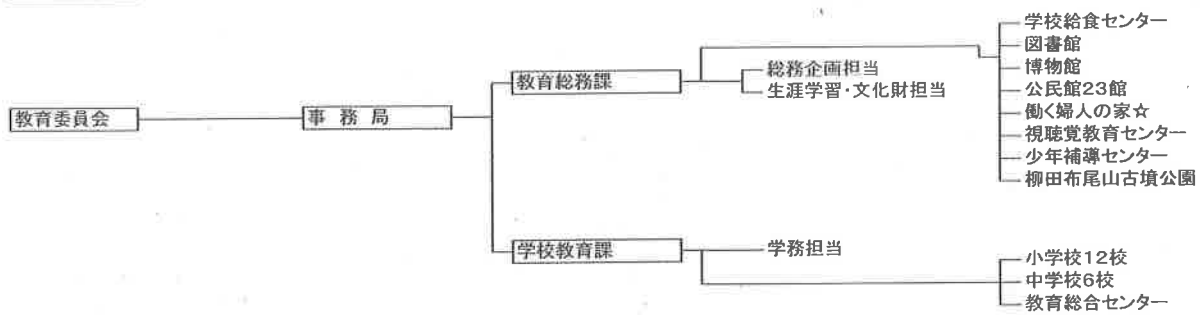
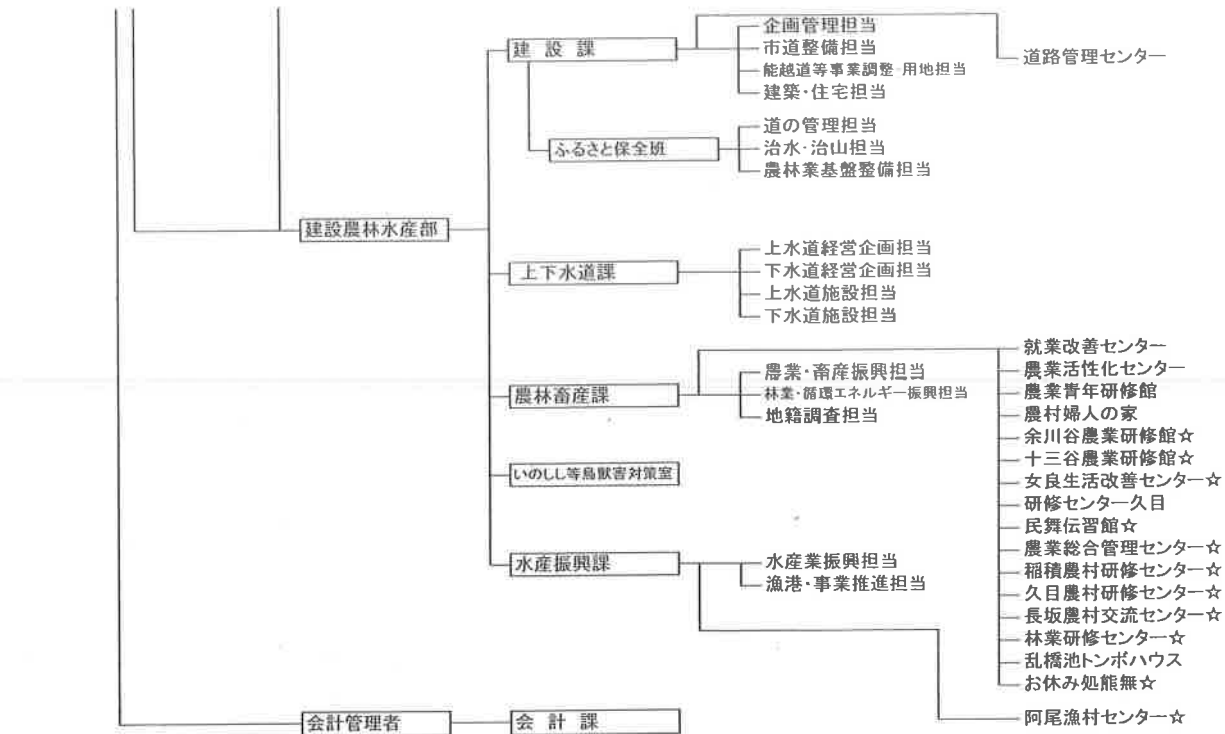
195 市職員数

各年4月1日現在

部門	年度	平成23年	平成24年	平成25年	平成26年	平成27年	前年度比			
		平成23年	平成24年	平成25年	平成26年	平成27年	平成24年	平成25年	平成26年	平成27年
一般管理	議会	5	5	5	5	5	-	-	-	-
	総務	74	71	71	70	75	△3	-	△1	5
	税務	24	23	23	20	20	△1	-	△3	-
	労働	1	1	1	1	1	-	-	-	-
	農水	31	30	29	28	26	△1	△1	△1	△2
	土木	7	6	5	10	14	△1	△1	5	4
福祉	小計	181	176	174	175	178	△5	△2	1	3
	民生	80	72	68	67	59	△8	△4	△1	△8
	衛生	22	21	21	19	18	△1	-	△2	△1
一般行政	小計	102	93	89	86	77	△9	△4	△3	△9
	小計	283	269	263	261	255	△14	△6	△2	△6
特別行政	教育	86	75	70	70	59	△11	△5	-	△11
	消防	52	54	52	52	53	2	△2	-	1
	小計	138	129	122	122	112	△9	△7	-	△10
公営企業等	病院	3	2	2	2	2	△1	-	-	-
	水道	8	8	8	8	8	-	-	-	-
	下水道	9	7	7	7	7	△2	-	-	-
	その他	22	23	23	21	21	1	-	△2	-
小計	42	40	40	38	38	△2	-	△2	-	
合計	463	438	425	421	405	△25	△13	△4	△16	

資料 総務課(「定員管理調査」より)





197 選挙人名簿登録者数

平成27年12月1日現在

投票区別	総数	男	女	投票区別	総数	男	女
総数	42,367	20,052	22,315	速川第一投票区	1,169	550	619
朝日丘投票区	4,377	1,970	2,407	速川第二投票区	69	37	32
東投票区	4,345	2,006	2,339	久目第一投票区	748	358	390
加納投票区	2,521	1,207	1,314	久目第二投票区	325	156	169
稲積投票区	1,793	866	927	久目第三投票区	154	70	84
窪投票区	7,256	3,511	3,745	余川投票区	756	364	392
宮田投票区	3,467	1,659	1,808	碓石第一投票区	372	168	204
十二町投票区	2,158	1,045	1,113	碓石第二投票区	214	103	111
布勢投票区	1,172	562	610	碓石第三投票区	93	40	53
神代投票区	1,464	735	729	八代第一投票区	442	204	238
仏生寺第一投票区	708	349	359	八代第二投票区	66	32	34
仏生寺第二投票区	294	144	150	阿尾投票区	1,441	653	788
上庄投票区	2,673	1,246	1,427	藪田投票区	793	367	426
熊無第一投票区	527	247	280	宇波投票区	1,352	638	714
熊無第二投票区	625	296	329	女良投票区	993	469	524

資料 選挙管理委員会事務局

198 選挙種類別投票率

選挙種類別	当日有権者数			投票者数			投票率(%)		
	総数	男	女	総数	男	女	総数	男	女
H元. 7.23 参議院議員	47,009	22,174	24,835	30,973	15,204	15,769	65.9	68.6	63.5
H 2. 2.18 参議院議員	46,958	22,161	24,797	41,423	19,494	21,929	88.0	88.4	88.2
H 2. 3.11 参議院議員	46,787	22,071	24,716	40,345	18,842	21,503	86.2	85.4	87.0
H 2. 10.28 市議会議員	46,838	22,076	24,762	41,784	19,388	22,396	87.3	90.5	89.2
H 3. 4. 7 市議会議員	46,900	22,068	24,832	40,310	18,678	21,632	86.0	84.6	87.1
H 4. 7.26 参議院議員	47,225	22,225	25,000	26,989	13,154	13,835	57.2	59.2	55.3
H 4. 10.25 県議会議員	47,150	22,181	24,969	26,205	12,141	14,064	55.6	54.7	56.3
H 5. 7.18 衆議院議員	47,391	22,325	25,066	40,742	19,028	21,714	86.0	85.2	86.6
H 6. 10.23 市議会議員	47,412	22,331	25,081	41,788	19,243	22,545	88.1	86.2	89.9
H 7. 4. 9 市議会議員	47,361	22,273	25,088	39,672	18,368	21,304	83.8	82.5	84.9
H 7. 7.23 参議院議員	47,626	22,427	25,199	20,647	10,454	10,193	43.4	46.6	40.5
H 8. 10.20 参議院議員	47,857	22,588	25,269	30,557	14,572	15,985	63.9	64.5	63.9
H 8. 10.20 県知事	47,783	22,554	25,229	30,552	14,574	15,978	63.9	64.6	63.9
H10. 3.22 市議会議員	47,652	22,524	25,128	38,900	18,020	20,880	81.6	80.0	83.1
H10. 7.12 市議会議員	47,872	22,641	25,231	27,900	13,505	14,395	58.3	59.7	57.1
H10. 10.25 市議会議員	47,675	22,567	25,108	39,394	18,211	21,183	82.7	80.7	84.4
H11. 4.11 市議会議員	47,720	22,556	25,164	36,673	16,981	19,692	76.9	75.3	78.3
H12. 6.25 衆議院議員	47,833	22,584	25,249	32,337	15,489	16,848	67.6	68.6	66.7
H12. 10. 9 県議会議員	47,677	22,539	25,138	23,973	11,187	12,786	50.3	49.6	50.9
H13. 7.29 参議院議員	47,620	22,546	25,074	26,426	12,845	13,581	55.5	57.0	54.2
H14. 10.27 市議会議員	47,229	22,368	24,861	35,223	16,340	18,883	74.6	73.1	76.0
H15. 4.13 市議会議員	47,176	22,316	24,860	35,231	16,475	18,756	74.7	73.8	75.5
H15. 11. 9 衆議院議員	47,317	22,365	24,952	27,731	13,495	14,236	58.6	60.3	57.1
H16. 7.11 参議院議員	47,229	22,310	24,919	25,105	12,360	12,745	53.2	55.4	51.2
H16. 10.17 県知事	47,081	22,217	24,864	17,038	8,210	8,828	36.2	37.0	35.5
H17. 9.11 衆議院議員	46,915	22,157	24,758	34,822	16,578	18,244	74.2	74.8	73.7
H18. 3.19 市議会議員(補欠)	46,594	22,002	24,592	11,839	5,805	6,034	25.4	26.4	24.5
H18. 10.29 市議会議員	46,388	21,916	24,472	34,962	16,148	18,814	75.4	73.7	76.9
H19. 7.29 参議院議員	46,358	21,905	24,453	28,416	13,802	14,614	61.3	63.0	59.8
H20. 10.19 県知事	45,766	21,597	24,169	18,386	8,710	9,676	40.2	40.3	40.0
H21. 8.30 衆議院議員	45,447	21,463	23,984	33,346	16,105	17,241	73.4	75.0	71.9
H22. 7.11 市議会議員	45,104	21,289	23,815	27,290	13,254	14,036	60.5	62.3	58.9
H22. 10.31 市議会議員	44,807	21,151	23,656	32,483	15,188	17,295	72.5	71.8	73.1
H24. 10.28 市議会議員	43,905	20,753	23,152	16,753	8,062	8,691	38.2	38.9	37.5
H24. 12.16 衆議院議員	43,899	20,753	23,146	23,670	11,776	11,894	53.9	56.7	51.4
H25. 4. 7 市議会議員	43,445	20,564	22,881	31,692	14,941	16,751	72.9	72.7	73.2
H25. 7.21 参議院議員	43,656	20,683	22,973	26,615	12,735	13,880	61.0	61.6	60.4
H26. 10.26 市議会議員	42,840	20,316	22,524	31,751	14,900	16,851	74.1	73.3	74.8
H26. 12.14 衆議院議員	42,917	20,341	22,576	18,297	9,249	9,048	42.6	45.5	40.1
H27. 4.12 市議会議員	42,541	20,142	22,399	27,933	13,267	14,666	65.7	65.9	65.5

注 衆議院議員選挙は小選挙区選出議員分、参議院議員選挙は選挙区選出議員分。

資料 選挙管理委員会事務局

199 市民相談受理件数

市民課窓口扱い

相談内訳	総数	資金問題	税金問題	土地問題	健康・介護保険問題	家庭問題	年金関係	生活保護関係	就職問題	相続問題	結婚問題	離婚(縁)問題	生活問題	道路問題	各種施設入所関係	交通事故問題	サラ金問題	消費生活問題	その他
平成22年度	246	-	8	2	7	31	1	1	6	7	12	28	10	1	3	1	23	25	80
23年度	466	-	7	24	74	37	4	8	24	12	1	34	58	3	1	2	37	71	69
24年度	459	-	12	6	31	94	1	6	8	15	3	23	52	1	-	3	41	20	143
25年度	559	-	5	4	45	67	9	2	25	6	-	18	57	1	-	-	50	146	124
26年度	508	-	5	6	38	24	7	3	14	15	1	52	134	2	-	1	50	103	53

専門相談員扱い

相談内訳	総数	行政相談	特設行政相談	家庭児童相談	母子父子相談	女性相談	人権相談	年金相談	住宅相談	無料法律相談	無料調停相談	無料登記相談	法律相 多重債務問題 無料相談	消費生活相談	弁護士による消費 生活相談
平成22年度	551	43	5	26	119	-	3	208	18	58	29	11	19	6	6
23年度	548	45	5	31	106	-	4	214	12	80	32	6	13	-	-
24年度	516	27	11	26	84	-	8	235	14	75	22	3	11	-	-
25年度	529	17	7	45	87	-	6	249	15	76	19	3	5	-	-
26年度	526	17	8	59	101	-	2	208	18	81	23	1	8	-	-

資料 市民課、子育て支援課

⑪ 財 政

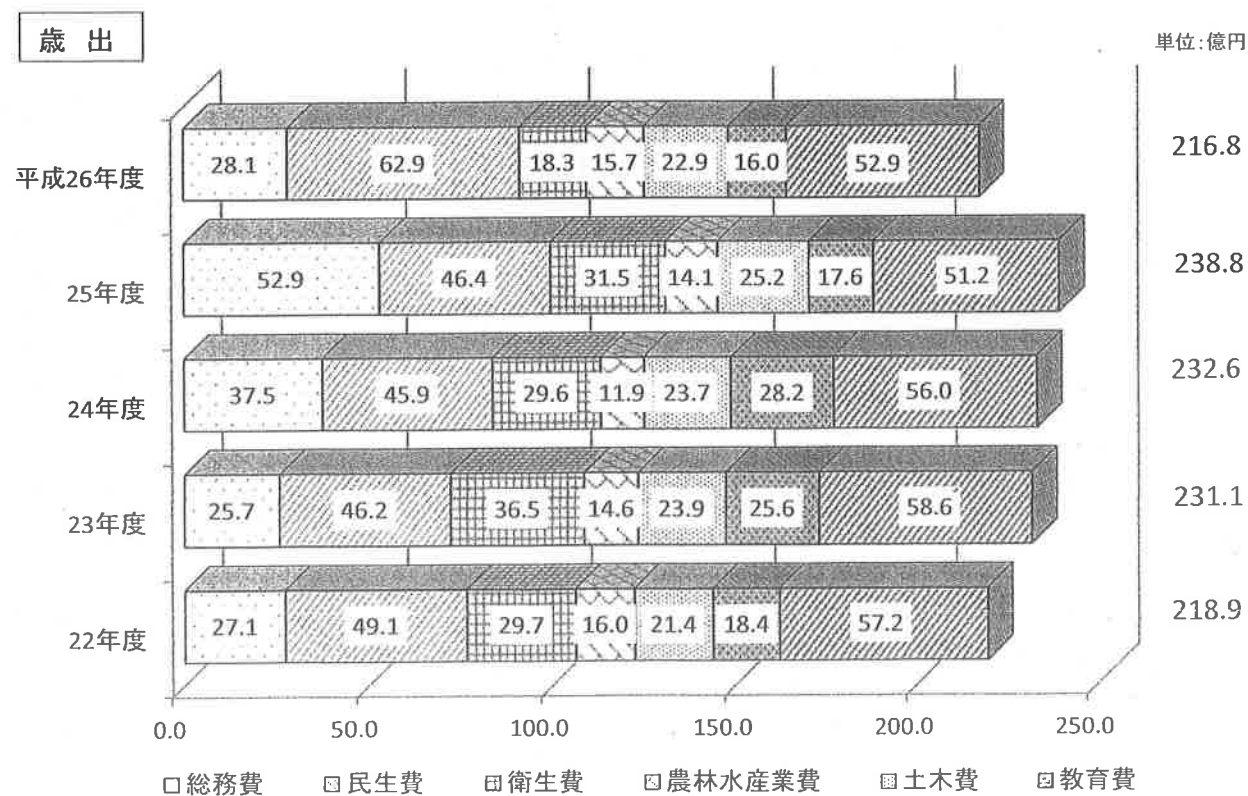
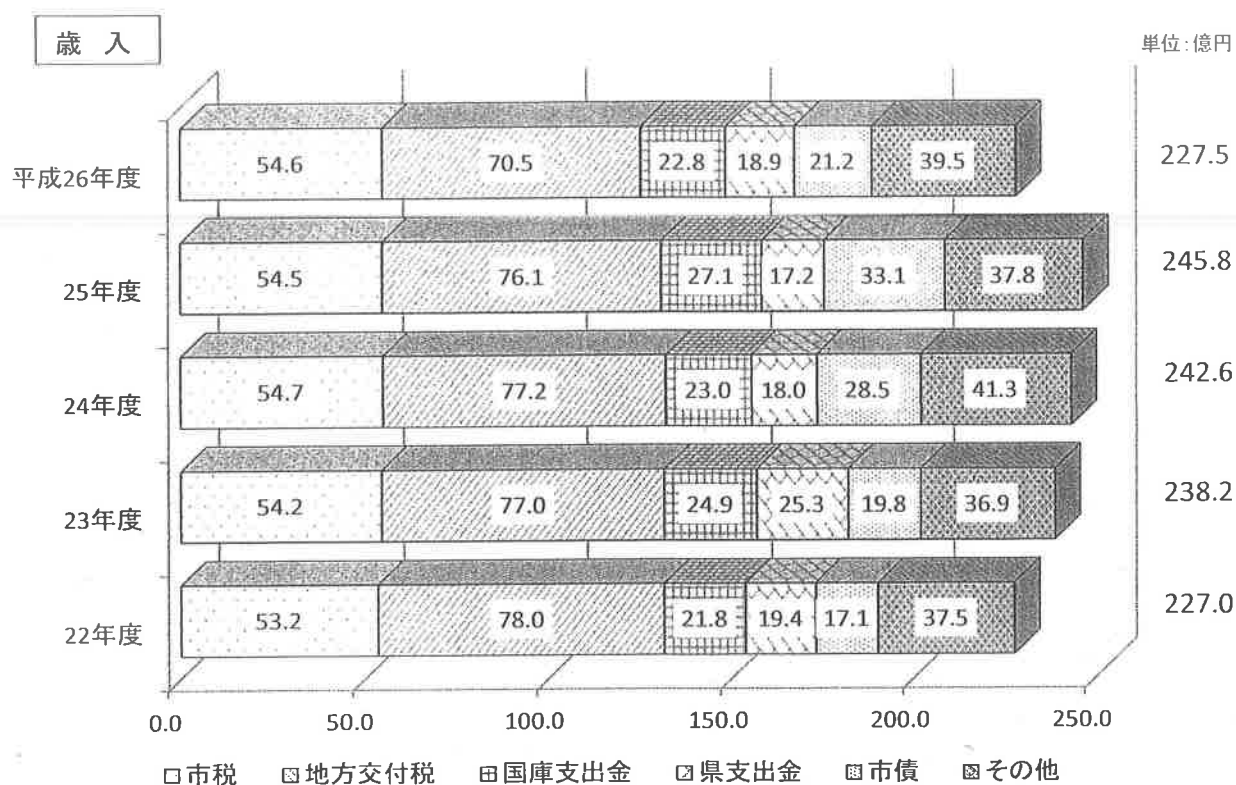
200 一般会計決算の推移

(単位 千円・%)

区 分	平成22年度	平成23年度	平成24年度	平成25年度	平成26年度	
					金 額	構成比
歳 入 総 額	22,700,644	23,821,304	24,261,803	24,582,982	22,749,399	100.0
一 般 財 源 計	15,045,609	14,823,501	14,847,679	14,732,089	14,205,323	62.4
市 税	5,322,444	5,424,147	5,467,242	5,452,437	5,461,770	24.0
地 方 譲 与 税	239,039	233,990	219,313	208,971	199,543	0.8
利 子 割 交 付 金	28,037	26,818	21,975	16,882	14,718	0.1
配 当 割 交 付 金	12,588	13,372	14,156	27,665	50,859	0.2
株 式 等 譲 渡 所 得 割 交 付 金	3,794	3,963	3,705	37,424	25,087	0.1
地 方 消 費 税 交 付 金	437,057	427,319	421,017	417,429	519,974	2.2
ゴ ル フ 場 利 用 税 交 付 金	15,446	13,719	10,833	10,962	11,645	0.1
特 別 地 方 消 費 税 交 付 金	-	-	-	-	-	-
自 動 車 取 得 税 交 付 金	61,781	47,488	70,633	63,759	25,386	0.1
地 方 特 例 交 付 金	74,687	66,238	19,799	19,264	17,965	0.1
地 方 交 付 税	7,801,642	7,702,603	7,722,900	7,605,093	7,053,038	31.0
交 通 安 全 対 策 特 別 交 付 金	7,301	6,763	6,524	6,152	5,246	0.1
減 税 補 て ん 債 (借 換 除 く)	-	-	-	-	-	-
臨 時 財 政 対 策 債	1,041,793	857,081	869,582	866,051	820,092	3.6
特 定 財 源 計	7,655,035	8,997,803	9,414,124	9,850,893	8,544,076	37.6
分 担 金 及 び 負 担 金	283,283	297,691	292,740	279,590	255,568	1.1
使 用 料 及 び 手 数 料	280,649	286,852	283,890	286,355	253,262	1.1
国 庫 支 出 金	2,182,181	2,494,853	2,298,544	2,712,308	2,278,563	10.0
県 支 出 金	1,939,243	2,529,535	1,803,875	1,721,979	1,888,986	8.3
財 産 収 入	24,420	15,596	23,037	87,147	74,967	0.4
寄 附 金	73,270	76,267	70,876	26,413	51,834	0.2
繰 入 金	596,807	431,927	965,752	302,529	764,238	3.4
繰 越 金	594,824	815,625	708,485	1,001,280	707,100	3.1
諸 収 入	1,012,458	926,657	989,425	991,892	973,758	4.3
市 債 (減 税 補 て ん 債 (借 換 除 く) 及 び 臨 時 財 政 対 策 債 を 除 く)	667,900	1,122,800	1,977,500	2,441,400	1,295,800	5.7
歳 出 総 額	21,885,018	23,112,820	23,260,523	23,875,882	21,679,347	100.0
議 会 費	195,225	261,061	231,358	225,064	231,687	1.1
総 務 費	2,711,523	2,568,161	3,745,296	5,293,352	2,808,457	13.0
民 生 費	4,905,313	4,623,163	4,590,754	4,635,852	6,290,100	29.0
衛 生 費	2,972,835	3,646,730	2,955,910	3,152,813	1,827,566	8.4
労 働 費	42,039	64,446	59,320	78,638	92,175	0.4
農 林 水 産 業 費	1,600,887	1,464,230	1,185,719	1,408,212	1,570,117	7.3
商 工 費	1,088,731	1,310,086	1,330,200	1,046,059	1,105,873	5.1
土 木 費	2,135,272	2,388,261	2,372,445	2,515,746	2,290,951	10.6
消 防 費	543,355	516,397	528,566	646,270	723,323	3.3
教 育 費	1,838,790	2,564,094	2,818,860	1,758,050	1,596,728	7.4
災 害 復 旧 費	74,435	115,366	145,098	124,784	292,513	1.3
公 債 費	3,776,613	3,590,825	3,296,997	2,991,042	2,849,857	13.1
諸 支 出 金	-	-	-	-	-	-

資料 財務課

201 一般会計決算の推移 (図)



202 特別会計決算の推移

(単位 千円)

区 分	平成 22 年度	平成 23 年度	平成 24 年度	平成 25 年度	平成 26 年度
歳 入 総 額	12,668,084	12,798,247	12,944,542	13,203,479	13,277,889
国民健康保険	5,185,339	5,359,828	5,412,552	5,556,800	5,481,833
育英資金	13,516	11,650	10,975	13,360	13,442
下水道	1,806,770	1,694,029	1,507,749	1,546,759	1,543,365
老人保健医療事業	24,552	-	-	-	-
介護保険事業勘定	5,046,381	5,133,384	5,340,023	5,423,497	5,585,502
介護サービス事業	21,652	23,482	25,474	31,147	30,557
後期高齢者医療事業	569,874	575,874	647,769	631,916	623,190
歳 出 総 額	12,210,739	12,448,958	12,577,863	12,856,489	13,026,605
国民健康保険	4,789,196	5,099,651	5,182,983	5,313,926	5,363,949
育英資金	13,363	11,649	10,975	12,801	10,466
下水道	1,802,302	1,689,447	1,504,607	1,543,086	1,538,578
老人保健医療事業	24,552	-	-	-	-
介護保険事業勘定	4,992,911	5,060,681	5,217,952	5,324,912	5,461,908
介護サービス事業	20,059	22,768	25,474	31,147	30,557
後期高齢者医療事業	568,356	564,762	635,872	630,617	621,147

資料 財務課

203 公営企業会計決算の推移

(単位 千円)

区 分	平成 22 年度	平成 23 年度	平成 24 年度	平成 25 年度	平成 26 年度	
水道事業会計	収 入 計	1,561,872	1,443,364	1,485,675	1,415,761	1,611,018
	収益的収入	1,399,475	1,361,081	1,375,418	1,299,199	1,426,229
	資本的収入	162,397	82,283	110,257	116,562	184,789
	支 出 計	1,792,418	1,607,393	1,731,675	1,678,194	1,881,392
	収益的支出	1,300,090	1,217,167	1,282,841	1,214,886	1,266,475
資本的支出	492,328	390,226	448,834	463,308	614,917	
病院事業会計	収 入 計	4,061,841	4,300,938	1,595,492	2,222,687	1,344,309
	収益的収入	932,815	1,002,596	955,119	1,294,153	938,253
	資本的収入	3,129,026	3,298,342	640,373	928,534	406,056
	支 出 計	4,283,609	4,588,276	2,045,863	3,782,884	2,102,110
	収益的支出	742,870	906,392	1,011,493	2,436,899	1,078,391
資本的支出	3,540,739	3,681,884	1,034,370	1,345,985	1,023,719	

資料 財務課

204 一般会計性質別歳出決算額の状況

(単位 千円・%)

区 分	平成22年度	平成23年度	平成24年度	平成25年度	平成26年度	
					金額	構成比
総 額	21,885,018	23,112,820	23,260,523	23,875,882	21,679,347	100.0
義務的経費	10,586,388	10,464,440	10,052,066	9,554,102	9,683,605	44.7
人件費	3,943,233	3,934,020	3,769,886	3,512,090	3,584,881	16.6
扶助費	2,866,788	2,939,707	2,985,185	3,050,970	3,248,867	15.0
公債費	3,776,367	3,590,713	3,296,995	2,991,042	2,849,857	13.1
投資的経費	3,387,190	3,770,239	4,292,216	5,624,972	3,705,818	17.1
普通建設事業費	3,312,755	3,654,873	4,147,118	5,500,188	3,413,305	15.7
災害復旧事業費	74,435	115,366	145,098	124,784	292,513	1.4
その他の経費	7,911,440	8,878,141	8,916,241	8,696,808	8,289,924	38.2
物件費	1,902,047	1,960,849	1,931,552	2,012,229	2,285,048	10.5
維持補修費	248,526	229,722	212,049	165,637	242,950	1.1
補助費等	1,561,345	1,874,151	1,975,961	2,012,562	1,743,852	8.0
積立金	548,170	418,421	1,234,010	912,583	380,847	1.8
投資・出資金、貸付金	898,034	1,690,885	986,564	1,059,195	998,029	4.6
繰出金	2,753,318	2,704,113	2,576,105	2,534,602	2,639,198	12.2

資料 財務課

205 市有財産

平成27年3月31日現在

土地 (㎡)	建物 (㎡)	現金及び預金 (千円)	貸付金(千円)	有価証券等(千円)
1,797,967.55	240,322.14	534,993	191,340	640,328

資料 財務課

206 市債（借入先別）

（単位 千円）

区 分	平成25年度末 現在高 A	平成26年度 元金償還額 B	平成26年度 発行額 C	平成26年度末 現在高 A - B + C
普通会計	25,108,483	2,552,002	2,115,892	24,672,373
財政融資資金	15,317,814	1,322,663	1,600,592	15,595,743
うち旧資金運用部資金	1,478,992	318,319	-	1,160,673
ゆうちょ銀行（旧郵貯）	254,934	37,671	-	217,263
かんぽ生命	959,953	152,363	-	807,590
地方公共団体金融機構	3,765,257	241,035	183,200	3,707,422
うち旧公営企業金融公庫	1,111,200	204,437	-	906,763
市場公募	-	-	-	-
国土交通省	113,700	2,430	-	111,270
民間等	4,696,825	795,840	332,100	4,233,085
共済等	849,463	107,051	34,300	776,712
富山県市町村職員共済組合	-	-	-	-
市有物件災害共済会	99,616	11,156	7,300	95,760
富山県市町村振興協会	749,847	95,895	27,000	680,952
銀行（市中銀行）	3,404,695	567,845	297,800	3,134,650
北陸銀行	1,027,959	358,561	297,800	967,198
北國銀行	2,064,197	6,660	-	2,057,537
富山銀行	185,422	173,490	-	11,932
富山第一銀行	127,117	29,134	-	97,983
農協等（その他の金融機関）	442,667	120,944	-	321,723
氷見伏木信用金庫	235,771	71,650	-	164,121
富山県信用漁業協同組合連合会	103,234	29,902	-	73,332
氷見市農業協同組合	103,662	19,392	-	84,270
水道事業会計	3,353,154	250,790	133,200	3,235,564
財政融資資金	2,570,028	163,151	133,200	2,540,077
地方公営企業等金融機構	581,630	31,033	-	550,597
北陸銀行	198,060	53,170	-	144,890
富山第一銀行	-	-	-	-
氷見市農業協同組合	3,436	3,436	-	-
病院事業会計	6,065,752	801,626	115,700	5,379,826
財政融資資金	3,805,000	146	-	3,804,854
地方公営企業等金融機構	205,000	-	-	205,000
かんぽ生命	-	-	-	-
北陸銀行	1,130,056	388,104	-	741,952
北國銀行	529,196	163,376	-	365,820
富山第一銀行	-	-	-	-
富山銀行	250,000	250,000	-	-
氷見伏木信用金庫	146,500	-	115,700	262,200
下水道事業会計	10,868,722	743,688	70,900	10,195,934
財政融資資金	4,880,682	323,001	70,900	4,628,581
かんぽ生命	1,797,560	98,450	-	1,699,110
地方公営企業等金融機構	3,877,706	277,875	-	3,599,831
富山第一銀行	-	-	-	-
北陸銀行	146,514	19,014	-	127,500
北國銀行	166,260	25,348	-	140,912

資料 財務課

207 市債（目的別）

（単位 千円）

区 分	平成25年度末 現在高 A	平成26年度 元金償還額 B	平成26年度 発行額 C	平成26年度末 現在高 A - B + C
普通会計	25,108,483	2,552,002	2,115,892	24,672,373
普通債	14,480,394	1,563,662	1,048,600	13,965,332
土木	4,125,834	623,657	258,948	3,761,125
農林水産	2,650,823	418,199	238,952	2,471,576
教育	4,287,763	248,414	69,700	4,109,049
公営住宅	510,369	37,186	-	473,183
衛生	845,727	133,126	-	712,601
庁舎	1,317,264	864	297,800	1,316,400
消防	181,648	12,002	183,200	352,846
民生	308,681	88,210	-	220,471
その他	252,285	2,004	-	250,281
災害復旧債	213,984	46,484	56,400	223,900
土木	86,647	22,219	36,900	101,328
農林水産	84,571	14,292	19,500	89,779
衛生	11,370	2,474	-	8,896
その他	31,396	7,499	-	23,897
その他	10,411,155	941,266	1,010,892	10,480,781
辺地対策事業債	1,582,374	286,093	163,800	1,460,081
地方道路整備臨時貸付金	113,700	2,430	-	111,270
市町村振興協会貸付金	746,897	95,305	27,000	678,592
地域総合整備資金貸付債	15,200	15,200	-	-
減税補てん債等	7,952,984	542,238	820,092	8,230,838
高齢者・障害者住宅整備資金貸付事業金	2,950	590	-	2,360
水道事業会計債	3,353,154	250,790	133,200	3,235,564
病院事業会計債	6,065,752	801,626	115,700	5,379,826
下水道事業債	10,868,722	743,688	70,900	10,195,934

資料 財務課

208 市税納入の状況

科目別	平成25年度			平成26年度			市民負担額	
	調定額 (千円)	収納額 (千円)	収納率 (%)	調定額 (千円)	収納額 (千円)	収納率 (%)	1世帯当り (円)	1人当り (円)
	総 額	5,467,054	5,409,674	99.0	5,480,649	5,422,004	98.9	310,202
個人市民税	2,131,399	2,115,685	99.3	2,110,288	2,090,065	99.0	119,441	41,952
法人市民税	259,927	258,766	99.6	276,867	276,002	99.7	15,671	5,504
固定資産税	2,564,506	2,524,801	98.5	2,597,045	2,560,582	98.6	146,991	51,628
軽自動車税	119,946	119,146	99.3	121,244	120,150	99.1	6,862	2,410
市たばこ税	361,610	361,610	100.0	346,968	346,968	100.0	19,638	6,898
特別土地保有税	-	-	-	-	-	-	-	-
入湯税	29,666	29,666	100.0	28,237	28,237	100.0	1,598	561
滞納繰越分	202,283	40,776	20.2	195,950	37,811	19.3	-	-

注 市民負担額は、平成27年3月31日現在の住民登録による世帯数及び人口によって計算。

（世帯数 17,668世帯・人口 50,303人）

資料 税務課

210 酒類の消費状況

(単位 千)

酒 類 別	平成 2 2 年	平成 2 3 年	平成 2 4 年	平成 2 5 年	平成 2 6 年
総 数	1,922,875	1,942,474	1,910,727	1,587,276	1,781,398
清 酒	320,399	305,823	287,501	249,806	256,841
合 成 清 酒	3,902	3,984	3,692	3,515	4,144
焼 酎	146,799	150,985	153,022	122,227	140,317
み り ん	14,942	16,082	18,029	15,914	18,102
ビ ー ル	845,768	766,741	767,004	612,107	677,778
果 実 酒	14,545	36,452	18,479	27,489	50,416
甘 味 果 実 酒	1,183	1,360	523	544	1,090
ブ ラ ン デ ー	9,299	11,103	11,744	12,464	16,936
ウ イ ス キ ー					
ス ピ リ ッ ツ 類	36,489	55,960	77,330	94,206	113,816
リ キ ュ ー ル 類	212,154	254,184	287,266	236,016	294,314
発 泡 酒	195,120	188,065	161,748	121,833	106,866
そ の 他	122,275	151,735	124,389	91,155	100,778

注 その他には、第3のビール（その他の醸造酒）を含む。

資料 高岡小売酒販組合

211 たばこ消費状況

(単位 本)

	平成 2 2 年度	平成 2 3 年度	平成 2 4 年度	平成 2 5 年度	平成 2 6 年度
売 渡 本 数	79,072,400	74,991,120	72,947,445	71,403,510	68,034,164

資料 税務課