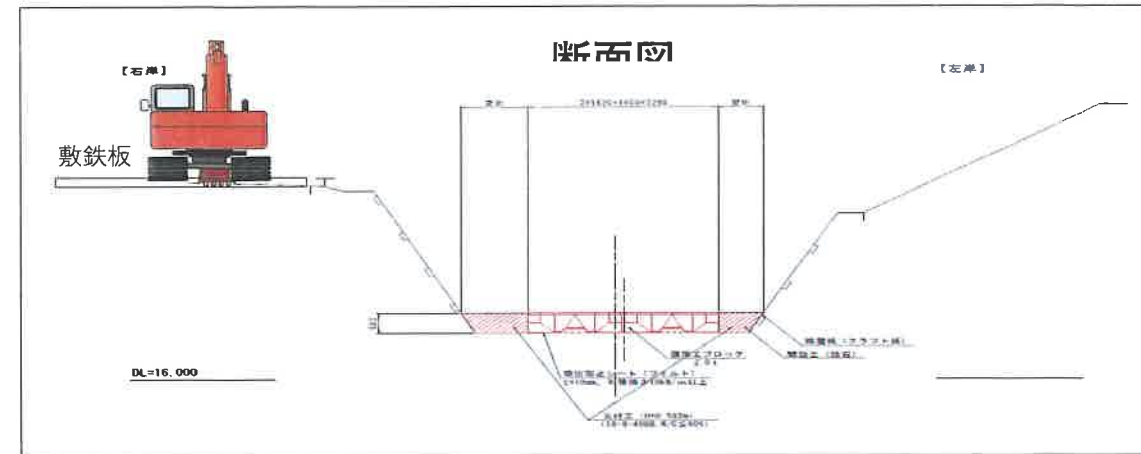


## 通行止め 安全対策

- ・工事期間中は事故防止に努める。
- ・工事は市道を通行止め（夜間開放）にて作業するため、事前に関係各位、地区住民に通行止めの案内をする。
- ・規制を解除する時は、規制表示看板に「解除中」の旨を判りやすく表示する。
- ・現場付近の前に工事中であることの看板等を設置して通行者に注意を促す。通行人、自転車、自動車の通行の妨げにならないように設置する。
- ・夜間は工事箇所バリケード、工事等を設置する。



## 仮設備計画

