

災害情報の入手方法・とるべき行動

【氷見市】 避難準備・高齢者等避難開始 避難勧告 避難指示(緊急)

登録制 氷見市お知らせメール(防災)

氷見市お知らせメールの「防災メールマガジン」では大雨、洪水、土砂災害等の気象警報や避難勧告等の情報を配信しています。携帯電話やスマートフォンから右記登録用アドレスもしくはQRコードを読み込み、登録手続きをお願いします。

〈登録用アドレス〉

<http://www.city.himi.toyama.jp/hp/shisei/kouhou/website/mail>

※迷惑メール設定を行っている場合は、[himi-city@e.bme.jp]からの受信を許可する設定をお願いします。

QRコード



防災行政無線 大雨、洪水、土砂災害等の危険が高まった際には、市内133箇所に設置したスピーカーを通して緊急情報を一斉に伝達します。放送内容が聞き取れなかった場合はテレホンサービス、市のホームページ及び氷見市お知らせメール(登録者のみ)、能越ケーブルテレビの092チャンネルでも確認することができます。

〈テレホンサービス〉

0180-99-7777

※通話料が掛かります



インターネット

緊急速報メール (エリアメール)

各種報道機関 (テレビ・ラジオなど)

【氷見市】 氷見市緊急・防災情報 <http://www.city.himi.toyama.jp/hp/departmentTop/toshikeiei/bousai/kinkyubousai>

【富山県】 富山防災WEB <http://www.bousai.pref.toyama.jp/> パレット富山(国土交通省富山河川国道事務所のホームページ) <http://www.hrr.mlit.go.jp/toyama/>

富山県土砂災害警戒情報支援システム

土砂災害発生の危険度状況を確認できるほか、メール配信サービスに登録すると、土砂災害警戒情報などが配信されます。

<http://www.sabo.pref.toyama.lg.jp>



富山県河川・海岸カメラ

水位観測地点のライブ映像と現在の水位状況を確認することができます。

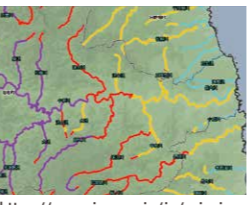
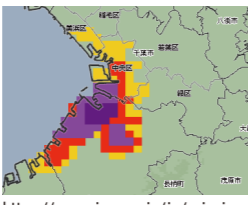
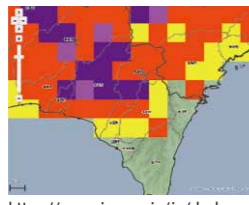
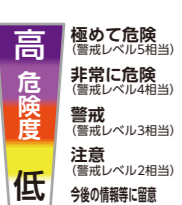
<http://kawa.pref.toyama.jp/camera/>



土砂災害警戒情報の留意点 ※避難勧告等の警戒避難が必要な土石流や集中的に発生する急傾斜地の崩壊を対象としています。(地すべりは対象外) ※土砂災害警戒情報は、確実に土砂災害が発生することを前提として発表されるものではありません。

【気象庁】 警報の危険度分布

気象庁では、警報等が発表された市町村等のうち、実際に水害発生の危険度が高まっている場所は、危険度分布で色分けして表示します。危険度の高まりが予測される場合や、市が発令する避難情報に留意し、早めの避難行動をとってください。



住民のみなさんが取るべき行動

避難準備・高齢者等避難開始

災害による被害発生の可能性が高まった場合

- 避難に時間を要する人(高齢者、障がいのある方、乳幼児など)とその支援者は避難を開始しましょう。
- その他の人は、避難の準備を整えましょう。



避難勧告

災害による被害が予想され、人的被害が発生する可能性が高まった場合

- 避難場所等へ避難をしましょう。



避難指示(緊急)

災害による著しい危険が切迫した状況であり、人的被害の危険性が非常に高まった場合

- まだ避難していない場合は、直ちにその場から避難をしましょう。
- 外出することでかえって命に危険が及ぶような状況では、自宅内のより安全な場所に避難をしましょう。



低

危険の度合い

高

警戒レベルについて

情報をわかりやすく提供するため、警戒レベルと住民のみなさんが取るべき避難行動を5段階*に分けています。

警戒レベル	行動を促す情報	住民が取るべき避難行動	防災気象情報
5	災害の発生情報(できる範囲で発表)	命を守る最善の行動	氾濫発生情報 大雨特別警報 等
4	避難勧告・避難指示(緊急)	直ちに避難 全員避難	氾濫危険情報 土砂災害警戒情報 等
3	避難準備・高齢者等避難開始	高齢者等は避難 他の住民は準備	氾濫警戒情報 洪水警報、大雨警報 等
2	注意報	ハザードマップなどで避難行動を確認	これらは、住民のみなさんが自主的に避難行動をとるために参考とする情報です。
1	早期注意情報	心構えを高める	

*各種情報は、警戒レベルの順番で発表されるとは限りません。状況が急変する場合がありますのでご注意ください。

水位観測所の基準水位

避難情報の発令の判断目安として、氷見市に関わる河川に基準水位が定められています(基準水位を定めている水位観測所は下図のとおり)。また、水位に応じて市より避難情報が発令されます。

警戒レベル	基準水位(観測所名)	避難情報の発令内容
5	氾濫の発生	災害の発生情報
4	氾濫危険水位	避難勧告 避難指示(緊急)
3	避難判断水位	避難準備・高齢者等避難開始
2	氾濫注意水位	
1	水防団待機水位	

基準水位(観測所名): 宇波川, 阿尾川(指崎大橋), 余川川(柘屋橋), 上庄川(泉大橋), 仏生寺川(川尻橋)

ふだんの水位

堤防の漏水・浸食・亀裂等の状況によっても「避難情報」が発令されます

大雨及び洪水注意報・警報基準

大雨	特別警報	警報	注意報	洪水	警報	注意報
	台風や集中豪雨により数十年に一度の降雨量となる大雨が予想され、もしくは数十年に一度の強度の台風や同程度の温帯低気圧により大雨になると予想される場合。	大雨によって、重大な災害が起こる恐れがある場合。	大雨による災害が起こる恐れがある場合。		洪水によって、重大な災害が起こる恐れがある場合。	洪水によって、災害が起こる恐れがある場合。
記録的短時間大雨情報	大雨警報発令時に現在の雨が数年に一度しか発生しないような短時間の大雨を観測あるいは解析した場合。(1時間雨量100mm以上)					

雨の降り方と周囲の状況

